

平成26年度

市町村歯科保健事業実施状況

平成27年9月

千葉県健康福祉部

目 次

平成26年度各市町村別実施状況	
・ 習志野市	1
・ 八千代市	3
・ 鎌ヶ谷市	5
・ 市川市	7
・ 浦安市	8
・ 松戸市	10
・ 流山市	11
・ 我孫子市	13
・ 野田市	16
・ 成田市	17
・ 佐倉市	19
・ 四街道市	21
・ 八街市	23
・ 印西市	24
・ 白井市	25
・ 富里市	26
・ 酒々井町	27
・ 栄町	29
・ 香取市	31
・ 神崎町	33
・ 多古町	34
・ 東庄町	35
・ 銚子市	36
・ 旭市	37
・ 匝瑳市	38
・ 東金市	39
・ 山武市	41
・ 大網白里市	43
・ 九十九里町	45
・ 芝山町	46
・ 横芝光町	47
・ 茂原市	49
・ 一宮町	51
・ 睦沢町	52
・ 長生村	53
・ 白子町	54
・ 長柄町	55
・ 長南町	56

・ 勝浦市	57
・ いすみ市	58
・ 大多喜町	59
・ 御宿町	60
・ 館山市	61
・ 鴨川市	62
・ 南房総市	65
・ 鋸南町	67
・ 木更津市	68
・ 君津市	70
・ 富津市	71
・ 袖ヶ浦市	72
・ 市原市	73
・ 千葉市	75
・ 船橋市	78
・ 柏市	81

平成26年度ライフステージ別市町村歯科保健事業実施市町村数	82
-------------------------------	----

平成26年度ライフステージ別市町村歯科保健事業の実施状況	86
------------------------------	----

様式、記入上の注意	88
-----------	----

市町村名	事業名	実施場所	内容	実施回数	対象者	参加(受診)者数	従事者の状況					
							歯科医師	歯科衛生士	保健師	看護師	栄養士	その他
習志野市	ママ・パパになるための学級	コミュニティセンター	健康教育	12	妊婦 パートナー	243		12	22	6		
	10か月児健康相談	保健会館別館、コミュニティセンター、公民館、子どもセンター、等	健康教育 健康相談	113	9～10か月児	1,332		114	294	22		254
	1歳6か月児歯科健康診査	保健会館別館 習志野健康福祉センター	健康診査	24	1歳6か月～ 2歳未満	1,404		85				
	3歳児歯科健康診査		健康教育	24	3歳6か月児～ 4歳未満	1,408						
	3歳児健康診査における 保護者の歯科健診		健康相談	24	3歳児健康診査 来所者の保護者	435		72				
	歯みがき教室	保健会館別館、ヘルスステーション	健康相談	30	1歳～3歳児	201		61				
	幼児むし歯予防指導	市立保育所、幼稚園、子ども園、私立保育園	健康教育	41	4、5歳児	1,632		83				
	幼児家庭教育学級	公民館	健康教育	7	3歳児親子	179		7	8			
	親と子のふれあい講座	公民館	健康教育	4	2歳児親子	115		4	4	1		
	こども園子どもセンター 学習会	子どもセンター	健康教育	4	乳幼児の親子	101		4				
	あじさい療育支援センター歯科健診	あじさい療育支援センター	健康診査 健康相談	1	園生と保護者	70	3	3		2		
	歯みがき指導	小学校	健康教育	16	児童	1,124	2	32				6
歯科講演会	中学校	健康教育	3	生徒	1,048	1	3				2	
校(園)長・教頭・教務主任合同研修 会	総合教育センター	普及啓発	1	学校関係者	127		1					
成人歯科健康診査	委託医療機関	健康診査 健康教育	428	妊婦、40歳、50歳、 60歳	428	428						
お口の安心健康チェック	委託医療機関	介護予防一 次予防事業	202	65歳、70歳、75歳、 80歳	202	202						
歯科医師による健康相談 (歯と歯ぐきの健康チェック)	保健会館別館	介護予防一 次予防事業	2	成人	30	4	6					
歯科医師による健康教育 「ロ」から始める健康ライフ「ロ」が変われば 「から」も変わる！	保健会館別館	健康教育	1	成人	20	1	2					

市町村名	事業名	実施場所	内容	実施回数	対象者	参加(受診)者数	従事者の状況						
							歯科医師	歯科衛生士	保健師	看護師	栄養士	その他	
習志野市	歯科医師の健康講座	公民館	介護予防二次予防事業	3	寿学級生	66	3	6					
	歯科医師の健康講座	公民館	介護予防二次予防事業	1	一般市民	11	1	3					
	楽しく元氣塾 (口腔機能の向上部分のみ計上)	総合福祉センター 東部保健福祉センター 地域交流プラザフレーム 習志野	介護予防二次予防事業	9	二次予防事業対象者及び準ずる者	130	9	9					
	がん検診健康教育	保健会館別館	健康教育	1	一般市民	70		1					
	寿学級	公民館	健康教育	1	60歳以上の市民	17		1					
	まちづくり出前講座 ～生涯を通じた歯と口の健康～	公民館、町会集会所 社会福祉法人施設	健康教育	11	一般市民	481		26	3				
	歯科訪問指導	各家庭	訪問指導	5	在宅療養者	5		5					
	電話相談 <歯科相談>		健康相談	59	一般市民	59		59					
	所内相談 <歯科相談>		健康相談	17	一般市民	17		17					
	親と子のよい歯のコンクール	保健会館別館	健康診査 健康教育	1	3歳児健診を受けて むし歯のない子とその親	22	8	2	1				1
	高齢者のよい歯のコンクール	保健会館別館	健康診査 健康教育	1	80歳以上で自分の 歯が20本以上ある人	16	8	2	1				1
	8020運動普及標語コンクール		普及啓発	1	市内在住、在学、在 勤の小中学生、中 生、一般	2,835	11	2	1				2
	健康フェア 歯科コーナー	保健会館別館、 体育館	健康教育 健康相談	1	一般市民	849	29	3	4				2
	市制施行60周年(通称)健康なまちづくり 条例記念講演「食べること、生きること いつまでも健康でいるために」	市民会館	普及啓発	1	一般市民	202	8	3	4				5
	歯科コンクール表彰式、(健康なまち 習志野宣言記念シンポジウム)	市民会館	普及啓発	1	表彰者、一般市民	106	1	3	2				2
「口腔」に関する健康維持啓発事業 (リーフレット作成・配布)		普及啓発	通年	一般市民									
広報紙掲載 「8020運動普及標語審査結果」 「いい歯の日」歯と口の健康週間		普及啓発	3	一般市民									

市町村名	事業名	実施場所	内容	実施回数	対象者	参加(受診)者数	従事者の状況						
							歯科医師	歯科衛生士	保健師	看護師	栄養士	その他	
八千代市	妊婦歯科健康教育 (プレママ教室)	保健センター	健康教育	10回	妊婦	162		20				29	
	妊婦歯科健康診査	委託医療機関	健康診査		妊婦	455							
	4か月児赤ちゃん広場	市内保育園等	健康教育	119回	4か月児	1,224			178	36		126	保育士238
	10か月児赤ちゃん広場	市内保育園等	健康教育	117回	10か月児	1,184			158	19		131	保育士231
	1歳6か月児歯科健康診査	保健センター	健康診査 健康教育 健康相談	30回	1歳10,11か月児	1,330	60	180	151			51	
	2歳6か月児歯科健康診査	保健センター	健康診査 健康教育 健康相談	18回	2歳6か月児	617	18	89	88			31	
	3歳児歯科健康診査	委託医療機関	健康診査		3歳4か月児 ~4歳児	1,122							
	保育園幼稚園歯みがき教育	保育園・幼稚園	健康教育	82回	3~5歳児 保護者	3~5歳児 2724人 保護者 168人		61					
	児童発達支援センター 歯科健康診査	児童発達 支援センター	健康診査 健康相談	4回	通園児	85	12	12	4				
	児童発達支援センター 母親学級	児童発達 支援センター	健康教育	1回	通園児保護者 及び職員	36		2					
	歯科相談(来所)	保健センター	健康相談	45回	市民	成人・高齢者 11 母子 34		45					
	歯科相談(電話)	保健センター	健康相談	97回	市民	成人・高齢者 32 母子 65		97					
	訪問口腔衛生指導	対象児・者宅	訪問指導	5回	在宅療養児・者	在宅療養児 4 在宅療養者 1		5					
	フッ化物洗口保護者説明会	米本小学校	健康教育	1回	1年生保護者	44		1					
	まちづくりふれあい講座 (乳幼児のむし歯予防)	地域子育て支 援センター等	健康教育	5回	乳幼児保護者	282		10					
まちづくりふれあい講座 (小学生のむし歯予防)	学童保育所	健康教育	8回	1~3年生	255		16						
若者セミナー	保健センター	健康教育	1回	中学生	12		2				2		

市町村名	事業名	実施場所	内容	実施回数	対象者	参加(受診)者数	従事者の状況								
							歯科医師	歯科衛生士	保健師	看護師	栄養士	その他			
八千代市	成人歯科健康診査	委託医療機関	健康診査		40歳以上の市民	2,680									
	在宅訪問歯科健康診査	対象者宅	訪問健診	1回	在宅療養者	1	1								
	食からはじめる健康づくり講座	保健センター	健康教育	4回	市民	63		4	4			8			
	歩いてはじめる健康づくり講座	市民体育館	健康教育	4回	〃	93		4	4					PT:4	
	健康づくり講座	男女共同参画センター	健康教育	2回	〃	27			2			4			
	ふれあい大学校	福祉センター ふれあいプラザ	健康教育	2回	〃	133		2							
	歯科講演会	保健センター	健康教育	2回	〃	86		2							
	元気操応援隊研修会	市内各施設	健康教育	3回	〃	104				3			3	PT:6	
	げんき広場	市内各施設	介護予防 一般高齢者	2回	〃	39				2	2				PT:2
	男塾	保健センター	介護予防 一般高齢者	1回	〃	22				1	1				PT:1
	まちづくりふれあい講座	市内各施設	健康教育	8回	〃	222					8				
	依頼による健康教育	市内各施設	健康教育	2回	〃	49					2				
	介護教室	市内各施設	健康教育	2回	〃	25					2				2
	はばたき職業センター歯科相談	はばたき職業センター	健康相談	1回	通所者	22					1				

市町村名	事業名	実施場所	内容	実施回数	対象者	参加(受診)者数	従事者の状況				
							歯科医師	歯科衛生士	保健師	栄養士	その他
鎌ヶ谷市	妊婦歯科健康診査 プレママ教室	総合福祉保健センター	健康教育・健康相談・健康診査	6	プレママ教室(初妊婦) 妊婦歯科健康診査(妊婦)	147	11	37			5
	4か月児健康相談①	総合福祉保健センター	健康相談	1	4か月児(希望者)	1		1			
	4か月児健康相談②	総合福祉保健センター	健康教育	12	4か月児第一子:全員 第二子以降:希望者	392		14	16	43	33
	10か月児健康相談	総合福祉保健センター	健康教育・健康相談	24	10か月児	801				60	
	1歳6か月児健康診査	総合福祉保健センター	健康教育・健康相談・健康診査・ 予防処置(フッ化物歯面塗布)	24	1歳8か月児	850	24	159			
	3歳児健康診査	総合福祉保健センター	健康教育・健康相談・健康診査	12	3歳5か月児	860	24	59			
	歯周疾患検診	指定歯科医療機関	健康診査	288	40歳・50歳・60歳・70歳	288					
	口からはじめるアンチエイ ジング講座(5日間1コー ス)	総合福祉保健センター	健康教育	6	50~60歳代の市民	68		13			32
	高齢者よい歯のコンク ール審査会	総合福祉保健センター	普及啓発・健康診査	1	80歳以上の高齢者	20	6	6			11
	かまがやが福祉健康フェ スタ	総合福祉保健センター	普及啓発・健康教育・健康相談	1	市民	562	4	4			7
	地区健康相談	コミュニティセンター・集 会所・総合福祉保健セ ンター	健康相談	26	市民	422		50			
	歯と口の健康づくり推進 部会・研修会	総合福祉保健センター	普及啓発・健康教育	4	関係者・一般・ボランティア	93	4	14			
	保健推進員歯科委員会活 動支援	総合福祉保健センター	普及啓発	3	保健推進員(歯科委員会)	17		4	3		
	介護予防講座(元気アップ 講座)	総合福祉保健センター・コ ミュニティセンター等	介護予防一次予防事業	7	65歳以上(一般高齢者)	184		20	12	2	26
	介護予防講座(ちよ筋教 室))	総合福祉保健センター・コ ミュニティセンター等	介護予防二次予防事業	22	65歳以上(特定高齢者)	200		41			14
	保育園巡回指導	市立保育園(4園) 私立保育園(3園)	健康教育・健康相談	11	0~5歳児・保護者・職員	836		34			
	幼稚園巡回指導	私立幼稚園(9園)	健康教育	3	保護者と0~5歳児	113		5			
	小学校巡回指導	市立小学校(9校)	健康教育	13	3~5歳児・保護者	2205		39			
	小学校巡回指導	市立小学校(9校)	健康教育	7	5年生	631		23			
	小学校巡回指導	市立小学校(8校)	健康教育	8	特別支援学級児童	64		16			
小学校巡回指導	市立小学校(9校)	健康教育・普及啓発	9	就学時健診保護者	988		30	11			
小中学校良い歯のコン コ	総合福祉保健センター	普及啓発	1	健歯児童生徒・6年生	89	6	2				
中学校巡回指導	市立中学校(2校)	健康教育	5	特別支援学級生徒	57		11				
食育推進啓発事業	総合福祉保健センター・市 内中学校(5校)	健康教育・健康相談	6	市民・中学1年生	974		7			20	
障害児施設巡回指導	のびのびルーム	健康教育・健康相談・健康診査	1	保護者・園児	36	2	6				
	友和園、みちる園	健康教育	2	所員	106		10				

市町村名	事業名	実施場所	内容	実施回数	対象者	参加(受診)者数	従事者の状況						
							歯科医師	歯科衛生士	保健師	看護師	栄養士	その他	
鎌ヶ谷市	母子関係教育・相談(依頼)	児童センター、公民館、コミュニティセンター	健康教育・健康相談	6	子育てサークル・親子教室参加者等	205		13	2			3	
	成人関係教育・相談(依頼)	総合福祉保健センター、公民館、地区集会所等	健康教育・健康相談	17	地区リハ参加者・老人クラブ員・保健推進員・食生活改善推進員等	681		23	10	2	3		
	市民ボランティア活動支援	総合福祉保健センター	普及啓発・健康教育	32	ボランティアグループ(レインボーズ・バタカラス)	151		43	18		1		
	訪問指導	各家庭	訪問指導	3	在宅心身障害(児)者	3		5	1				
	来所相談	総合福祉保健センター	個別相談	31	市民	31		31					
	電話相談	総合福祉保健センター	個別相談	58	市民	58		58					
	学生指導	総合福祉保健センター、高校	健康教育	10	歯科衛生士学校学生・中学生	64			12				
	鎌ヶ谷市フッ化物洗口事業		市立・私立保育園	健康教育 予防処置(フッ化物洗口)	53	園児・保護者・職員他	613			68	3		
				健康教育 予防処置(フッ化物洗口)	13	園児・保護者・職員他	1520			42			
				健康教育 予防処置(フッ化物洗口)	3	生徒・保護者・教職員他	39			5			
			小学校	健康教育 予防処置(フッ化物洗口)	42	小学1年生・特別支援学級児童 北部小2～6年生・教職員他	2146		90			1	

市町村名	事業名	実施場所	内容	実施回数	対象者	参加(受診)者数	従事者の状況					
							歯科医師	歯科衛生士	保健師	看護師	栄養士	その他
市川市	1歳6か月児歯科健康診査	保健センター・南行徳保健センター	健康診査・健康相談・予防処置(フッ化物歯面塗布)	48	1歳6か月児から2歳未満	3,795	156	374				
	3歳児歯科健康診査	保健センター・南行徳保健センター	健康診査・健康相談	48	3歳6か月児から4歳未満	3,485	120	218				
	歯周疾患検診	市川市歯科医師会(委託)	健康診査・健康相談		年度内に30歳、40歳、50歳、60歳、70歳の市民	3,256						
	二十歳(ばち)の歯科健康診査	市川市歯科医師会(委託)	健康診査・健康相談		年度内に二十歳になる市民	570						
	いきいき歯力健診	市川市歯科医師会(委託)	健康診査・健康相談		40～74歳(国保加入者で特定保健指導を受け、特定保健指導の必要な市民)	115						
	口腔がん検診	市川市歯科医師会(委託)	健康診査・健康相談		30歳以上の市民	1,418人 1次検診 2次検診						
	母子のむし歯予防教室 (6歳臼歯とばえかわりの歯みがきレッスン)	保健センター・南行徳保健センター	健康教育・健康診査・予防処置(フッ化物歯面塗布)	4	5歳から7歳児	211	2	20				
	妊婦歯科健診	保健センター・南行徳保健センター	健康教育・健康診査	24	妊婦	294	24	82				
	赤ちゃんとお母さんの歯みがきレッスン	保健センター・南行徳保健センター	健康教育	48	10か月～11か月	891		128				
	にこにこ歯みがきレッスン	保健センター・南行徳保健センター	健康教育	24	2歳6か月児～3歳児未満	1,900		94				
	ホップ・ステップ歯みがきレッスン	保健センター・南行徳保健センター	健康教育	24	3～4歳児	549		54				
	小学校歯みがき指導	小学校	健康教育	48	小学校5年生、特別支援学級児童、保護者	3,862人 児童 保護者		96				
	中学校歯みがき指導	中学校	健康教育	17	中学校1年生から3年生	1,252		33				
	特別支援学校歯みがき指導	特別支援学校	健康教育	6	須和田の丘(福穂校舎・中等部・高部)、県立特別支援学校(中等部・高部)	119人 児童 保護者		15				
	依頼歯みがき指導	依頼施設	健康教育	4	市民	317		8				
	知って得する歯の教室	保健センター・南行徳保健センター・依頼施設	健康教育	31	成人	376		57				
	歯のイキイキ相談	保健センター・南行徳保健センター	健康相談	7	成人	9		7				
	幼児歯科相談	保健センター・南行徳保健センター	健康相談	25	幼児と保護者	41		26				
	育児相談	保健センター・南行徳保健センター	健康相談	24	乳幼児と保護者	400		44				
	電話及び来所相談	保健センター・南行徳保健センター	健康相談	電話158日 来所15日	乳幼児 成人 乳幼児～成人	90人 221人 3人 12人		311				
	在宅療養者等口腔保健推進事業	市川市歯科医師会(委託)	歯や口に関する受付、相談、講話(啓発)		在宅療養者等	受付153件 相談156件 講話18回(464人)						

市町村名	事業名	実施場所	内容	実施回数	対象者	参加(受診者数)	従事者の状況						
							歯科医師	歯科衛生士	保健師	看護師	栄養士	その他	
浦安市	ウエルカムベイベークラス 育児相談	健康センター	健康教育	12回	初妊婦	291		12					
		健康センター	健康相談	12回	未就学児	79		17					
		健康センター	健康教育	12日間 (1日2回実施)	1歳児	339		62				37	保育士12 保育者57
			健康相談										
	1歳6か月健康診査	健康センター	健康診査	24回	1歳6か月児	1,296		48	48				
			健康教育										
			健康相談										
	フッ素塗布事業	委託医療機関	予防処置(フッ化物歯面塗布)		2歳児	1,047							
			健康相談										
	幼児歯科健診	健康センター	健康診査	6回	2歳～未就学児	33		12	12		11	3	
			健康教育										
			健康相談										
			健康診査										
2歳6か月児歯科健診・フッ素塗布	健康センター	健康診査	12回	2歳6か月児	333		12	12	99	13	20	24	
		健康教育											
		健康相談											
3歳児健康診査	健康センター	健康診査	24回	3歳6か月児	1,342		48	48	168				
		健康教育											
		健康相談											
保育園 歯のすこやか教室	市内保育園18園	健康教育	18日間	3～5歳児 保護者	1,257	25			63				
		健康相談											
幼稚園 歯のすこやか教室	市立幼稚園14園	健康教育	15日間	園児 保護者	1,357	672			36				
		健康相談											
小学校 歯のすこやか教室	市立小学校18校	健康教育	18日間	小学校2年5年 保護者	3,513	110			89				
		健康相談											
中学校 歯のすこやか教室	市立中学校9校	健康教育	9日間	中学校1年 保護者	1,398	1			53				
		健康相談											

市町村名	事業名	実施場所	内容	実施回数	対象者	参加(受診) 者数	従事者の状況						
							歯科医師	歯科衛生士	保健師	看護師	栄養士	その他	
浦安市	こども発達センター 歯のすこやか教室	こども発達センター	健康診査	2回	センター通園児 保護者	38	10						
			健康相談										
	障がい者福祉センター 歯のすこやか教室	障がい者 福祉センター	各会場	健康教育	3日間	センター利用者 職員 保護者 職員	91 8 12						
				健康相談									
				健康教育									
				健康相談									
	出前講座 (乳幼児、学童期、青年期 対象)	各会場	各会場	健康教育	6回	子ども 保護者	207 154		6				
				健康診査									
	成人・妊婦歯科健診(歯周病検診)	委託医療機関	委託医療機関	健康教育		40歳以上 妊婦	2,003 369						
				健康診査									
				健康相談									
	歯周病予防改善レッスン	健康センター 公民館 他	健康センター 公民館 他	健康教育	12回	中学生以上・妊婦 成人	229 283		86				12
				健康診査									
	出前講座 (高齢期対象)	自治会館 他	自治会館 他	健康教育	3回	一般高齢者	59		3				
				健康診査									
	1次予防事業「口福ひろば」	健康センター	健康センター	健康教育	12回	1次予防対象者	実108 延263		42	11	0	11	79
				健康相談									
2次予防事業(委託)	健康センター	健康センター	健康教育	30回	2次予防対象者	実44 延336							
			訪問指導										
在宅療養者口腔機能向上事業(訪問指導)	居宅	居宅	訪問指導	8回	在宅療養者・介護者	実7 延8		10					
			健康相談										
			普及啓発										
			予防処置(フッ化物歯面塗布)										
ヘルシーライフカムカムフェア	市民プラザ Wave101	市民プラザ Wave101	健康相談	1回	市民	1,345		19	29	7	0	2	36
			健康教育										
健康フェア	Wave101	Wave101	健康相談	1回	市民	5		1					
			健康診査										

市町村	事業名	実施場所	内容	実施回数	対象者	参加者数 (受診)	従事者の状況						
							歯科医師	歯科衛生士	保健師	看護師	栄養士	その他	
松戸市	妊婦歯科健康診査	市内受託医療機関	健康診査	833	妊婦	833	833						
	ママパパ学級	各保健福祉センター	健康教育	34	初妊婦とパートナー	809		34					
	1歳6か月児健康診査	各保健福祉センター	健康診査 健康相談	85	1歳6か月児	3,843	180	595					
	わんぱく歯科くらぶ	各保健福祉センター	健康教育 健康相談	198	2～3歳児	3,026		792					
	フッ化物塗布	各保健福祉センター	健康診査 健康相談 予防処置 (フッ化物歯面塗布)	54	2～3歳児	1,259	54	378					
			健康教育 健康相談										
	三歳児健康診査	各保健福祉センター	健康診査 健康相談	54	3歳6か月児	3,643	126	450					
	歯科保健指導	私立保育園	健康教育	24	4～5歳児	1,009		24					
		障害児(者)施設	健康教育 健康相談	5	障害児(者) と保護者	114		12					
	成人歯科健康診査	市内受託医療機関	健康診査	2,797	20歳以上	2,797	2,797						
	歯の衛生週間事業	中央保健福祉センター	健康診査 健康相談	1	市民全般	149	15	12					事務10
	訪問歯科保健指導	居宅	訪問指導 健康相談	0	在宅療養者	0		0					
	健康教育(依頼)	依頼先	健康教育 健康相談	47	市民全般	2,063		47					
窓口・電話相談	各保健福祉センター	健康相談	95	市民全般	95		95						

市町村名	事業名	実施場所	内容	実施回数	対象者	参加(受診)者数	従事者の状況						
							歯科医師	歯科衛生士	保健師	看護師	栄養士	その他	
流山市	ハロー・ベイビー (両親学級)	保健センター	健康教育	12	妊娠5～8か月の妊婦及びパートナー	148名	12	26					
				24	11～12か月児	394組 793名				39			
	カムカムキッズ (離乳食教室後期)	保健センター 東部公民館 南流山センター	健康教育 健康相談	40	3・4・5歳児	1093名			43				
				1	4歳児と保護者	30組60名			3				
				1	5歳児	30名			3				
				4	児童1・4・6年生	107名			8				
				12	高校1年生	96名			12				
				9	高校1年生	369名			18				
				1	保健委員会	46名			2			2	
	2	乳幼児と保護者	34組68名			4							
	1	70歳以上(地区社協主催)	66名			4							
	依頼による歯科指導	県立おおたかの森高校	健康教育 健康相談	2	歯肉炎該当者 1～3年生	15名			8				
				6	園児と保護者	122組 244名			36				
	むし歯予防教室	保健センター	健康教育 健康診査 予防処置 (フッ化物歯面塗布) 健康診査	36	2歳児 希望する保護者	1831名 245名	24		301		12	72	
24				乳幼児	268名			48					

市町村名	事業名	実施場所	内容	実施回数	対象者	参加者数 (受診)	従事者の状況						
							歯科医師	歯科衛生士	保健師	看護師	栄養士	その他	
流山市	1歳6か月児健康診査	保健センター	健康診査 健康教育	24	1歳6か月児	1691名	48	203					
	3歳児健康診査	保健センター	健康診査 健康教育	24	3歳児	1786名	48	133					
	検診時健康教育	保健センター等	健康教育	9	一般市民	1900名		9					
	検診時健康相談	保健センター等	健康相談	9	一般市民	16名		9					
	歯周病検診	指定医療機関	健康診査	通年	20・30歳および40歳以上 妊婦	421名 362名							
	市民健康まつり	生涯学習センター	健康教育 健康相談	1	一般市民	85名	歯科医師 会の協力	2					
	8020運動普及標語・作文	保健センター		1	一般市民	3作品							3
	高齢者よい歯のコンクール	保健センター	健康診査	1	80歳以上	14名	4	5					
	歯科保健医療推進事業 (訪問歯科)	対象者の家庭	訪問健診 訪問指導	通年	在宅寝たきり者	3	3	4					
	(市民公開講座)	公民館	健康教育	1	一般市民	115名	歯科医 師会主 催	2					2
	(口腔がん検診)	保健センター		1	一般市民	345名		3					2
	歯科相談 (来所・電話)	保健センター	健康相談	通年	一般市民	成人12件 母子29件		12 29					
	大学院からの依頼に よる調査研究事業	保健センター	健康相談 (デントカルト SM及び生活 習慣アンケート)	10	カムカムキッズ 受講者 (親子希望者) むし歯予防教室 受講(子:希望 者)	173組 348名 537名							
				10									

市町村名	事業名	実施場所	内容	実施回数	対象者	参加(受診)者数	従事者の状況					
							歯科医師	歯科衛生士	保健師	看護師	栄養士	その他
我孫子市	しあわせママパパ学級	保健センター	健康教育 健康相談 健康診査	12	妊婦とその家族	157		24				
	妊婦歯科健康診査	委託医療機関		207	妊婦	207						
	4か月児相談	保健センター	健康教育 健康相談	24	4か月児	686組		24				
	育児相談	保健センター	健康相談 健康診査	12	生後から就学前児	34組		12				
	後期離乳食教室	保健センター	健康教育 健康相談	18	満9か月児	314組		36			36	
	1歳6か月児歯科健康診査	保健センター	健康診査 健康相談	16	1歳6か月児	900		32				
	2歳8か月児歯科健康診査	保健センター	健康診査	12	2歳8か月児	736		24				
	3歳児歯科健康診査	保健センター	健康相談 予防処置 (フッ化物歯面塗布)	17	3歳6か月児	890		34				
	5歳児歯科健康診査	保健センター	健康診査	13	5歳児	696		25				
	親っこ歯科健康診査	保健センター	健康診査	13	5歳児健診時に来所した 保護者(希望者のみ)	143		25				
	保育園歯みがき指導	市内保育園	健康教育	6	保育園児	299		12				
	幼稚園歯みがき指導	市内幼稚園	健康教育	1	幼稚園児	208		2				
	フッ素洗口事業	市内保育園・幼稚園	フッ化物洗口	12園(週5回)	保育園児	343		24				
	こども発達センター歯みがき指導	こども発達センター	健康相談	3	0歳児から就学時前園児 とその保護者	18組		5				
	特別支援学校歯みがき指導	千葉県立特別我孫子 特別支援学校	健康教育 健康相談	4	小学生の生徒	39		12				
	8020運動普及作文・標語審査	保健センター	普及啓発	1	市民	268		2				
	市民・親子歯科相談	公民館	健康診査 健康相談	1	市民	324		15				

市町村名	事業名	実施場所	内容	実施回数	対象者	参加(受診)者数	従事者の状況						
							歯科医師	歯科衛生士	保健師	看護師	栄養士	その他	
我孫子市	あびこどもまつり	公民館	健康教育	1	市民	109		1	2				
	8020歯科健康診査	委託医療機関	健康診査 健康相談	377	30～80歳の市民	377	377						
	口腔がん検診	保健センター	健康診査	1	市民	467	32	2					
	湖北台健康まつり(歯科)	湖北台近隣センター	健康相談	1	市民	14		1	1		1	4	
	障害者福祉施設歯科指導	障害者福祉施設	健康教育・健康相談	8	利用者	114		20					
	出前講座(歯科)	市内各所	健康教育	1	市民	53		1					
	電話歯科相談	保健センター	健康相談	23	市民	23		23					
	来所歯科相談	保健センター	健康相談	5	市民	5		5					
	高齢者サポートリーダー養成講座	公民館	健康教育	2	高齢者サポートリーダー	24		2					
	健康づくり・食生活改善推進員養成講座	保健センター	健康教育	1	健康づくり・食生活改善推進員	8		1			2		
	薬食クラブ(介護予防二次予防事業)	近隣センター・公民館	介護予防二次予防事業	5	市民	62		8	10				

市町村名	事業名	実施場所	内容	実施回数	対象者	参加(受診)者数	従事者の状況					
							歯科医師	歯科衛生士	保健師	看護師	栄養士	その他
我孫子市 教育委員会	小学校『歯磨き・食育指導』	各小学校	健康教育	141	市内全小学校1・3・5年生、その他希望校2・4・6年生・特別支援学級児童	3985	141					141
	小学校『昼休みの歯磨き指導』	各小学校	健康教育	7	学校から依頼があった児童	162	7					7
	小学校『定期歯科健康診断および2回日の歯科健康診断・歯磨き指導』	各小学校	健康教育 健康診査	7	定期歯科健康診断でCO・GO[要観察歯・歯周疾患要観察者]と診断された児童	532	7					7
	親子歯科指導	小学校	健康教育	1	小学生とその保護者	小学生66 保護者60	1					1

市町村名	事業名	実施場所	内容	実施回数	対象者	参加(受診)者数	従事者の状況						
							歯科医師	歯科衛生士	保健師	看護師	栄養士	その他	
野田市	両親学級	保健センター	健康教育	7	妊婦と配偶者	96		7					
	未熟児健康診査	保健センター	健康相談	12	1歳児(未熟児)	26		26					
	1歳6か月児健康診査	保健センター	健康診査	36	1歳6か月児	1045	36	108					
	2歳3か月児歯科相談	保健センター	健康教育	60	2歳3か月児	865		132	48				
	3歳児健康診査	保健センター	健康相談	36	3歳6か月児	1167	36	132					
	5歳児健康診査	保健センター	健康相談	4	5歳児	15	4	4					
	はみがき教室	保健センター	健康教育	32	2歳9か月児	418		128					
	(フッ化物歯面塗布)	保健センター	健康相談	18	3~4歳児	334	18	54					
	心障児センター	こだま学園	予防処置										
	依頼による健康教育 保育所 幼稚園 小学校	あさひ育成園	あさひ育成園	健康教育	2	就学前障害児と保護者	23		4			2	
		各施設	各施設	健康教育	8	市民	183		20				
		各保育所	各保育所	健康教育	65	2~5歳児	1625		130			8	
		各幼稚園	各幼稚園	健康教育	9	4~5歳児	264		18				
		各小学校	各小学校	健康教育	49	小学1年生	1372		49				
	保健栄養教室	保健センター	健康教育	1	成人	18		3				4	
	歯科相談(電話相談)	保健センター	健康相談	37	市民	37		37					
	訪問歯科診療	ケース宅	訪問診療 訪問指導	18	在宅ひとり暮らし	10	18	10					
	歯周疾患検診	医療機関	健康診査	通年	40, 45, 50, 55, 60, 65, 70歳	1221							
	妊婦歯科健康診査	医療機関	健康診査	通年	妊婦	183							
	口腔がん検診	保健センター	健康診査	1	市民	220	21	2					
ヘルスアップ教室	保健センター	健康教育	4	成人	12		4	8			12		
高齢者のよい歯のコンクール	保健センター	健康相談	1	81歳以上で自分の歯が20本以上ある人	44	5	3						
親子のよい歯のコンクール	保健センター	健康診査	1	よい歯の親子	41	5	3						
健康づくりフェスティバル	保健センター	健康診査 健康相談	2	市民	209	18	6						

市町村名	事業名	実施場所	内容	実施回数	対象者	参加(受診)者数	従事者の状況					
							歯科医師	歯科衛生士	保健師	看護師	栄養士	その他
成田市	母親学級	保健福祉館	健康診査・健康教育	12	妊婦	144	12	24	12			
	赤ちゃん相談	保健福祉館	健康相談	12	4か月児 10か月児	61 658		24 36				
	1歳6か月児歯科健康診査	保健福祉館	健康診査・健康教育	12	1歳6か月児	1178	24	60				
	むし歯予防歯みがき相談 (1.6健診事後指導)	保健福祉館	健康相談	12	2歳児・保護者	303		48	36		12	
	ピカピカ教室	こども発達支援センター	健康診査 健康相談 予防処置 (フッ化物歯面塗布)	4 2 6	在園児 保護者	45 2 65	4	8 2 12	4 2 6	4 2 6		
	2歳児歯科健康診査	保健福祉館	健康診査 健康教育 健康相談 予防処置 (フッ化物歯面塗布)	12	2歳6か月児	1008	24	96	84		48	12
	3歳児歯科健康診査	保健福祉館	健康診査・健康教育	12	3歳6か月児	1174	24	60				
	5歳児歯科健康診査	保健福祉館	健康診査 健康教育	3	5歳児 (未就園児・希望児)	51	3	12				
	保育園歯科健康診査	市内保育園	健康診査・健康教育	20	在園児	1961	54	54				
	保育園幼稚園歯科健康教育	市内保育園・幼稚園 はくと幼稚園	健康教育	21 2	在園児 在園児・保護者	1728 263		42 12				
	小中学校歯科健康教育	市内小中学校	健康教育	42	児童・生徒 保護者	3905 1117		187				
	フレッシュママの集い	保健福祉館	健康教育	1	乳児・保護者・妊婦	51		1	1		1	2
	ちびっこ広場	公民館	健康教育・健康相談	3	乳幼児・保護者	73		3	3		1	6
	たんぼほ教室	保健福祉館	健康教育・健康相談	4	乳幼児・保護者	91		4	13			18
	フッ化物洗口	本城小学校 三里塚第一保育園 三里塚第二保育園	フッ化物洗口	週1回 週3回	全校児童 4・5歳児	実人数296 121	2					教職員
	歯科健康相談	保健福祉館	健康相談	10	市民	13	10	24				
	電話相談	保健福祉館	健康相談	18	市民	18		18				
	歯の健康教室	保健福祉館	健康教育	1	市民	36	1	7	2			1

市町村名	事業名	実施場所	内容	実施回数	対象者	参加(受診)者数	従事者の状況				その他	
							歯科医師	歯科衛生士	保健師	看護師		栄養士
成田市	歯科健康教育	保健福祉館	健康教育	4	市民	83		5	7	11	3	
		保育園		2	在園児・保護者	202		3				
		もりんぴあこうづ		2	乳幼児・保護者	80		1				
	成人歯科検診	市内契約歯科医連携	健康診査		40歳以上の市民	396						
	歯つらつ健口教室	保健福祉館	健康教育	4 (1クール7回 3か月間実施)	特定高齢者	243	24	100			4	
		もりんぴあこうづ										
	在宅訪問歯科診療	各家庭	訪問指導 訪問診療	449	市民	449		449				
				112		112	112					
	よい歯のコンクール 健康福祉まつり	保健福祉館	健康診査・健康教育 健康教育	1	市民	9	2	2				
		保健福祉館		2	市民	82	7					
1				市民 (一般高齢者)	95	4	3					
広報なりた		啓発普及	3	市民								
なりた知っとく情報	成田ケーブルテレビ	啓発普及	11月1日～1 1月30日	市民								

市町村名	事業名	実施場所	内容	実施回数	対象者	参加(受診)者数	従事者の状況					
							歯科医師	歯科衛生士	保健師	看護師	栄養士	その他
佐倉市	マタニティクラス	健康管理センター	健康教育	6	初妊婦	73	6					
		西部保健センター	健康相談	30	8か月	841		39				
	1歳6か月児健康診査	健康管理センター	健康診査	30	1歳6か月児	1,176	30					
		西部保健センター	健康相談									
	3歳児健康診査	健康管理センター	健康診査	30	3歳6か月	1,108	30					
		西部保健センター	健康相談									
	幼児歯科健診	健康管理センター	健康診査・健康相談・予防処置(フッ化物歯面塗布)	60	2歳 2歳6か月 3歳	2,887	60					
		西部保健センター										
	歯科健康教育	市内保育園	健康教育	19	園児	928						
		市内幼稚園	健康教育・健康相談	9	園児・保護者	776						
		市内小学校	健康教育・健康教育	53	在校児童	2,989		23				
		市内中学校	健康診査・健康相談	15	在校生徒	1,439		12				
	歯ッピーかみんぐフェア (歯科医師会主催)	児童センター・保健センター等	健康教育・健康相談	9	乳児・保護者	374						
		ウィンクトンホテル	啓発普及	1	市民	1,249		50		3		3
歯科市民公開講座 (歯科医師会主催)	志津コミュニティセンター	啓発普及	1	市民	99		10		1			
	健康管理センター	健康教育	1	親子 高齢者	22		4		1			
					14							

市町村名	事業名	実施場所	内容	実施回数	対象者	参加(受診)者数	従事者の状況						
							歯科医師	歯科衛生士	保健師	看護師	栄養士	その他	
佐倉市	成人歯科健診	市内	健康診査	実施月	19歳以上	860	60						
		協力歯科医療機関	健康相談	6~12月									
	食生活改善推進員養成講座	保健センター	健康教育	1	20歳以上	10		1					
	糖尿病予防学習会	保健センター	健康教育	2	40歳以上	12		2					
	志津市民大学	志津公民館	健康教育	1	40歳以上	31		2					
	電話相談	健康管理センター	健康相談	19	市民	19							
	訪問歯科診療	訪問先	訪問診療	40	在宅療養者	40	30	40					
	講演会	健康管理センター	健康教育	2	歯科医師等	98	32	7	2				3
	訪問指導	訪問先	訪問指導	8	在宅療養者	8		8					
	介護予防教室	保健センター	介護予防二次 予防事業	23	65歳以上	351		23	28	22	4		9
	介護予防口腔健康教育	公民館・自治会館等	介護予防一次 予防事業・出前 講座	19	65歳以上	649	1	10	29	21	10		8

市町村名	事業名	実施場所	内容	実施回数	対象者	参加(受診)者数	従事者の状況					
							歯科医師	歯科衛生士	保健師	看護師	栄養士	その他
四街道市	保育所・保育園・幼稚園 歯みがき教室	保育所・園	健康教育	7	3,4,5歳児	537		13				12 (保健推進員)
	保育所 歯科健診	保育所	健康診査	30	30～5歳児	286	3	3				
	子育て支援センター むし歯予防教室	子育て支援センター	健康教育・健康相談	3	乳幼児親子	保護者:59人 子:59人		3				
	出前青空子育て支援センター むし歯予防教室	市内公園・公民館	健康相談	3	乳幼児親子	8		3				
	児童デイサービスセンター くれよん 歯みがき教室	南部総合福祉センター	健康教育・健康相談	1	通所者親子	保護者:5人 子:5人		1				
	子育てサロン	自治集会所 福祉センター	健康教育・健康相談	2	乳幼児親子	保護者:5人 子:6人		2				
	出前講座 歯っぴー教室	南部総合福祉センター	健康教育・健康相談	1	乳幼児親子	46組		1				
	子育て講座	栗山小学校	健康教育	1	H27年度 就学児保護者	49		1				
	歯・口腔相談	保健センター	健康相談	12	成人・乳幼児・妊産婦	92	12	33	12			
	パパ★ママルーム	保健センター	健康教育・健康相談	6	妊婦	87		18				
	8か月児歯・離乳食教室	保健センター	健康教育・健康相談	12	8か月児	615		38				
	1歳6か月児健康診査	保健センター	健康教育 健康相談・健康診査	12	1歳6か月児	734	12	37				
	2歳6か月児健康診査	保健センター	健康教育・健康相談 健康診査・予防処置 (フッ化物歯面塗布)	12	2歳6か月児	612	12	68	52 (助産師含む)	24	23	
	3歳6か月児健康診査	保健センター	健康相談・健康診査	12	3歳6か月児	758	12	50				
	よい歯のコンクール	保健センター	健康診査	1	3歳児親子 180歳以上	親子24 高齢者6	2	3	2		1	

市町村名	事業名	実施場所	内容	実施回数	対象者	参加(受診)者数	従事者の状況					
							歯科医師	歯科衛生士	保健師	看護師	栄養士	その他
四街道市	小学校 歯みがき指導	市内小学校 3校	健康教育	7	小学校1・2・3・5年生	659		23				
	中学校 歯みがき指導	市内中学校 2校	健康教育	3	中学1年生	349		11				
	盲学校 歯みがき指導	県盲学校	健康教育	2	小学校2・3・4・5・6年生 中学生	16		4				
	訪問歯科指導	対象者宅	訪問指導	11	在宅療たきり者	11						
	訪問歯科診療	対象者宅	訪問指導	15	在宅療たきり者	15	17	14				
	成人歯科健診	委託歯科医療機関	健康診査	6月～12月実施	40歳以上	206	19					
	がん検診・特定健診時健康教育	保健センター	健康教育	10	40歳以上特定健診受診者	2,227		10				
	はじめてコアエクササイズ	保健センター	健康教育	2	60代男性 40代女性	40		2				
	ヘルシーダイエティッククラス(糖尿病予防教室)	保健センター	健康教育	1	教室参加者	12		1				
	お口元気アップ教室(口腔機能向上教室)	保健センター	健康教育・健康相談	3(3コース18回)	介護予防特定高齢者	246		82			3	
	脳トレ教室	保健センター	健康教育	1	認知症予防教室	28		1				
	健康クラブ(介護予防教室)	市内公民館・目浴集会所・総合福祉センター	健康教育	3	一般高齢者	77		3				
	社会福祉協議会 サロン健康教育	小学校・中学校のサロン	健康教育	2	一般高齢者	46		2				
	市政だより・ホームページ記事掲載		啓発普及	2	一般市民							

市町村名	事業名	実施場所	内容	実施回数	対象者	参加(受診)者数	従事者の状況				
							歯科医師	歯科衛生士	保健師	看護師	栄養士
八街市	ママになろうハッピールーム(母親学級)	総合保健福祉センター	健康教育 健康相談	4	妊婦	35		4			
			健康教育 健康相談	24	4か月児	373		24			
			健康教育 健康相談	24	10か月児	342		48			
			健康教育 健康相談	9	1歳6か月未満児	34		9			
	1歳6か月児健康診査	総合保健福祉センター	健康診査 健康教育 健康相談	21	1歳6か月児	369	21	63			
			健康診査 健康教育 健康相談	11	2歳5～6か月児	336	11	67			
			健康診査 健康教育 健康相談	24	3歳5か月児	431	24	96			
	ピカピカ教室	市立幼稚園 市立保育園 私立幼稚園 私立保育園	健康診査 健康教育 健康相談	4	5歳児・保護者	園児157 保護者153		6			
			健康教育	18	4.5歳児	園児433		30			
			健康教育	7	5歳児	園児167 保護者12		8			
			健康教育	2	4.5歳児	園児37		2			
	子育て支援センター	子育て支援センター	健康教育 健康相談	2	乳幼児 保護者	11 11		4			
			健康診査 健康教育	2	通園児 保護者	47 47	4	4			
	マザーズ歯科検診 マザーズブラッシング指導 小学校ブラッシング指導	マザーズホーム マザーズホーム 市内小学校	健康教育 健康相談	2	通園児・保護者	通園児13 保護者13		4			
			健康教育	105	児童 保護者	2833 63		105			
在宅歯科診療 集団健康教室	各家庭 総合保健福祉センター	訪問調査 訪問診療	0 1	65歳以上の 寝たきり者	0 1	1	1				
		健康教育	2	市民	41		2				
口腔機能向上教室 電話・来所相談	総合保健福祉センター 総合保健福祉センター	健康教育 健康相談	8	介護予防特定高齢者	180		8	8			
		健康教育 健康相談	6	市民			6				

市町村名	事業名	実施場所	内容	実施回数	対象者	参加(受診)者数	従事者の状況						
							歯科医	歯科衛生	保健師	看護師	栄養士	その他	
印西市	4か月児相談	中央保健センター	健康教育 健康相談	31	4か月児	671	0	32	128	0	71	70	
		高花保健センター ふれあいセンター-いんぽ 中央駅前地域交流館		0									
	かみかみ教室	中央保健センター	健康教育 健康相談	15	9か月～18か月	232	0	16	13	0	58	0	
		高花保健センター ふれあいセンター-いんぽ		0									
	1歳6か月児健康診査	中央保健センター	健康相談 健康診査	29	1歳6か月～ 1歳7か月	809	29	55	181	29	85	62	
		高花保健センター ふれあいセンター-いんぽ 本荘保健センター		29									
	2歳児歯科検診	中央保健センター	健康相談 健康診査 予防処置 (フッ化物歯面塗布)	29	2歳5か月～ 2歳7か月	829	29	161	172	0	71	1	
		高花保健センター ふれあいセンター-いんぽ 本荘保健センター		29									
	3歳児健康診査	中央保健センター	健康相談 健康診査	34	3歳5か月～ 3歳7か月	973	34	68	231	32	76	79	
		高花保健センター ふれあいセンター-いんぽ 本荘保健センター		34									
	保育園歯科検診	保育園歯科健康教育 幼稚園歯科健康教育 子育て支援センター 児童館 子ども発達センター 就学時健診歯科健康教 学校歯科保健指導	市内各保育園(7園)	健康診査	7	保育園児	607	7	8	0	0	0	0
			市内各保育園(10園)		16			0	23	0	0	0	0
			幼稚園(1園)		1			0	2	0	0	0	0
			子育て支援センター		5			0	7	0	0	0	0
			児童館		1			0	1	0	0	0	0
			子ども発達センター		2			2	2	0	0	0	0
			就学時健診歯科健康教		20			0	20	0	0	0	0
			学校歯科保健指導		39			9	69	0	0	0	0
			プレママ歯ッピ-講座		8			5	13	0	0	0	0
			出前講座		5			5	9	0	0	0	0
介護予防事業	口腔疾患健診 在宅訪問歯科検診 歯みんぐ・カミング・8020	各会場	健康教育 健康診査	2	希望者 参加者	26 104	0	2	0	0	0	0	
		市内委託医療機関		8			0	8	6	0	11		
		訪問者宅		6～12月			40,50,60,70歳	114	22	0	0	0	
		イオンモール 千葉ニュータウン店		3			3	3	0	0	0		
よい歯のコンクール			普及啓発 健康相談	1	希望者	273	19	2	3	0	0	3	
				中央保健センター			1	5	2	1	0	2	

市町村名	事業名	実施場所	内容	実施回数	対象者	参加(受診)者数	従事者の状況					
							歯科医師	歯科衛生士	保健師	看護師	栄養士	その他
白井市	マトニティカフェ	総合保健センター	健康教育	6	妊婦	47		6	8	6	9	助産師6
	かみかみ教室	総合保健センター	健康教育 健康相談	12	9か月児	294		12	4	12	42	助産師12
	1歳6か月児健康診査	総合保健センター	健康診査、健康教育、 健康相談	24	1歳6か月児	494	24	48	89	71	43	助産師94 心理士24
	3歳児健康診査	総合保健センター	健康診査、健康教育、 健康相談	24	3歳6か月児	591	29	53	100	76	26	助産師100 視能士24
	2歳児歯科健康診査	総合保健センター	健康診査、健康教育、 健康相談、予防処置、 (フッ化物歯面塗布)	12	2歳6か月児	527	24	47	29	46	17	事務職14
	保育園歯科保健指導	市内保育園	健康教育	5	保育園児	490		5				
	子育て支援センター―歯科相談	子育て支援センター	健康教育 健康相談	9	0～5歳児親子	112 (保護者52子60)		9				
	子ども発達センター―歯科健診	子ども発達センター	健康診査	1	0～5歳児	20	1	1				保育士1
	児童館歯科保健指導	西白井複合、白井駅前・桜台・富士・公民センター	健康教育 健康相談	9	0～5歳児親子	245 (保護者114子131)		9				
	なるほど行政講座	宝幼稚園	健康教育 健康相談	1	未就学児親子	105		1				
	小学校歯科衛生指導	市内小学校	健康教育	11	1～6年生と保護者	286 (保護者7児童279)		11				
	歯周疾患検診	委託医療機関	健康診査	108	40. 50. 60. 70歳	108	108					
	生活習慣病予防講座	総合保健センター 西白井複合センター	健康教育	3	40歳以上	67		3	3		3	
	市民大学校	保健福祉センター	健康教育	1	市民大学校受講生	23		1				事務職1
	よい歯のコンクール 標語・作文コンクール	保健福祉センター等	普及啓発	5	3歳児親子、80歳以上高齢者、市民	5	3	4				
	健康相談(電話・訪問)	保健福祉センター等	健康相談	16	市民	16		16				
年未年歯科診療	委託医療機関	歯科治療	8	市民等	8	2						

市町村名	事業名	実施場所	内容	実施回数	対象者	参加(受診)者数	従事者の状況					
							歯科医師	歯科衛生士	保健師	看護師	栄養士	その他
富里市	1歳6ヶ月児健康診査	保健センター	健康診査 健康教育 健康相談	12回	1歳6ヶ月児	349名	12名	36名	108名	15名	37名	医師 12名 事務職 20名
	2歳児歯科健診	保健センター	健康診査 健康教育 健康相談 予防処置 (フッ化物歯面塗布)	4回	2歳2ヶ月児 ～ 2歳4ヶ月児	248名	8名	25名	38名	4名	16名	事務職 4名
	3歳児健康診査	保健センター	健康診査 健康教育 健康相談	12回	3歳6ヶ月児	357名	12名	36名	123名	37名	46名	医師 12名 検査技師 12名 事務職 19名
	かみかみ 歯っぴー教室	保健センター	健康教育 健康相談	6回	10ヶ月児～11ヶ月児	保護者119名 子 119名		7名			7名	
	よい歯コンクール	保健センター	健康診査	1回	むし歯の無かった 3歳～4歳児と保護者 高齢者	親 15名 子 15名 2名	1名	2名				事務職 1名
	母親学級	保健センター	健康教育 健康相談	4回	妊婦	妊婦46名		4名	9名		4名	
	プレパパママ教室	保健センター	健康教育 健康相談	3回	妊婦とその夫	妊婦24名 父 22名		3名	7名		3名	
	小学校歯磨き教室	市内の小学校	健康教育	9校 (20回)	1～6年生	生徒1,041名 保護者187名		20名				
	中学校ブラッシング指導	市内の中学校	健康教育	1校 (1回)	中学1年生	生徒86名		1名				
	特別支援学校歯磨き指導	特別支援学校	健康教育	1校 (1回)	高等部2年	38名		1名				
	保育園・幼稚園の 歯磨き教室	市内の保育園 および幼稚園	健康教育	8園 (10回)	3・4・5歳児	園児653名		10名				
	高齢者健康教育	コミュニケーション センター	健康教育	1団体	市内の住民	20名		1名	1名			

市町村名	事業名	実施場所	内容	実施回数	対象者	参加(受診)者数	従事者の状況					
							歯科医師	歯科衛生士	保健師	看護師	栄養士	その他
酒々井町	マタニティ・ママパパクラス	保健センター	健康教育 健康相談	3	妊婦	11		3	6			
	乳児相談	保健センター	健康教育 健康相談	12	10か月児	114		24	60		24	
	1歳6か月児健康診査	保健センター	健康診査 健康教育 健康相談	6	1歳6か月児以上 2歳児未満の幼児	129	6	12	36	6	18	
	2歳児歯科健康診査	保健センター	健康診査・健康教育 健康相談・予防処置 (フッ化物歯面塗布)	4	2歳10か月児	94	4	24	20		4	
	3歳児健康診査	保健センター	健康診査 健康教育 健康相談	6	3歳児以上4歳未満の幼児	133	6	12	36	12	18	
	なかよしはみがき教室	町立保育園 町立幼稚園	健康教育	4	5～6歳児	147		8				
	親と子よい歯のコンクール	保健センター	健康診査		平成25年度に3歳児健康診査を受け齲蝕のない児とその保護者	7 7	1	2	1			
	高齢者のよい歯のコンクール	町内指定医療機関	健康診査	2	80歳以上で基準を満たした町民	2	2					
	歯科健康診査	保育園 小学校 中学校	健康診査	2 2 2	保育園児 2全児童 2全生徒	172 1124 526	2 8 4	4 5 4				
	歯科管理健診	小学校	健康診査 健康教育		要注意者	365 (ブラッシング指導者112)			2			
	歯科管理健診	中学校	健康診査	1	要注意者	155	1	2				
	小学校ブラッシング指導	町立小学校	健康教育		1年生 2年生 2.3年生CO/GO 4年生	90 100 69 203	1 1 1 1	3 3 2 5				
	中学校ブラッシング指導	町立中学校	健康教育	1	中学1年生	196	1	5				
	親子ミニ集会	町立小学校	健康教育 普及啓発	1校 (1回)	小学校6年生 保護者	105 50						2

市町村名	事業名	実施場所	内容	実施回数	対象者	参加(受診)者数	従事者の状況						
							歯科医師	歯科衛生士	保健師	看護師	栄養士	その他	
酒々井町	成人歯科検診	町内指定医療機関 8か所	健康診査 健康相談	98	40歳以上の町民	98	98						
	ヘルスアップセミナー (口腔の話)	保健センター	健康教育 健康相談	1	町民	12		2			1		
	いきがいデイサービス	隣保館 社会福祉協議会	健康教育 健康相談 普及啓発	3	町民	62		6					
	あなたの元気応援団	保健センター	健康相談 健康教育	2	70歳以上の町民	16		2	2		2		
	おいしく食べて歯っ ぴーになるろう	保健センター	健康診査 健康相談 健康教育	5	65歳以上の町民	53	4	10	2		5		
	出前講座	保健センター	健康教育 健康相談	3	町民	37		6					
	口腔ケア講演会	プリミエール	健康教育 相互実習 普及啓発		町民								
	口腔がん検診研修会 (酒々井町三師会歯科医師部会主催)	保健センター		1	酒々井町三師会 会員	18	3	2	1		1		
	ふるさとまつり	保健センター	健康相談 健康教育 普及啓発	1	町民	50			2				
	歯科健康相談	保健センター	健康相談 訪問指導	3	町民	3		3					
	広報ニューしずい記事 掲載	ニューしずい広報	普及啓発	4	町民	-							

市町村名	事業名	実施場所	内容	実施回数	対象者	参加(受診)者数	従事者の状況					
							歯科医師	歯科衛生士	保健師	看護師	栄養士	その他
栄町	母親学級	ふれあいセンター	健康教育 健康相談	4	妊婦	22	0	4	4	0	4	0
	10.11か月ハミガキ教室	ふれあいセンター	健康教育 健康相談	6	10・11ヶ月児と保護者	親子79	0	36	10	0	17	理学療法士6 助産師5
	すこやかタイム	ふれあいセンター	健康相談	12	乳幼児と保護者	親子406組	0	21	32	0	21	理学療法士12 助産師2
	1歳6か月児健診	ふれあいセンター	健康相談 健康診査	6	1歳6・7か月の児	110	6	36	24	12	18	理学療法士6 助産師6
	2歳児歯科健診	ふれあいセンター	健康相談 健康診査 予防処置 (フッ素塗布)	6	2歳0・1か月の児	87	6	36	23	3	18	助産師3
	2歳半児歯科健診	ふれあいセンター	健康相談 健康診査 予防処置 (フッ素塗布)	6	2歳9・10か月の児	60	6	36	0	0	0	
	3歳児健診	ふれあいセンター	健康相談 健康診査 予防処置 (フッ素塗布)	6	3歳4・5か月の児	102	6	32	24	11	19	理学療法士6 助産師10
	よい歯の審査会	ふれあいセンター	健康診査	1	3歳～4歳の児とその母親・父親 80歳以上の高齢者 標語作者	7組 1 1	1	1	0	0	0	理学療法士1 事務3
	親子はみがき教室	小学校	健康教育	2	小学生と保護者	小学生 20 保護者 20	0	4	0	0	0	養護教諭2
	むし歯のない子の表彰	ふれあいセンター	健康教育 啓発普及	1	2・3歳児と保護者 親子 標語・高齢者	38組	2	1	1	0	0	事務職2 理学療法士1

市町村名	事業名	実施場所	内容	実施回数	対象者	参加(受診)者数	従事者の状況							
							歯科医師	歯科衛生士	保健師	看護師	栄養士	その他		
栄町	歯科保健相談	小学校	健康相談	1	住民	17	4	0	0	0	0	0	0	
	小学校歯科保健集団指導	小学校	健康教育	27	小学生	735	9	33	0	0	0	0	0	推進員 5
	就学前歯科保健指導	小学校	健康教育	4	幼児	127	0	4	4	0	0	0	0	
	小中学校歯科保健個別指導	小学校・中学校	健康教育 健康相談	7	小学生・中学校	24	0	14	0	0	0	0	0	養護教諭 7
	定期歯科健診時保健指導	小学校・中学校	健康教育	12	小学生・中学校	1421	12	35	0	0	0	0	0	
	成人歯科健診	町内協力歯科医院	健康診査	8	30・40・50・60・70 歳の住民	8	8	0	0	0	0	0	0	
	妊産婦歯科健康診査	町内協力歯科医院	健康診査	19	妊産婦	19	19	0	0	0	0	0	0	
	在宅訪問歯科診療	町内協力歯科医院	訪問診療	25	寝たきり等	25 (実4)	25	25	0	0	0	0	0	
	訪問衛生指導	各家庭	訪問指導	5	寝たきり等	5 (実4)	0	5	0	0	0	0	0	
	いきいき広場(歯科のみ)	地区集会所等	健康教育	4	住民	87	1	2	0	0	0	0	0	
	はみがきレッスン	ふれあいセンター	健康相談 健康教育	12	住民	38組	0	12	0	0	0	0	0	
	ミニデイスーパービス歯科健診	ふれあいセンター	健康教育 健康診査	1	ミニデイル利用者	37	2	2	0	0	0	0	0	事務職1
	糖尿病予防教室	ふれあいセンター	健康教育	2	糖尿病予備群	37	1	2	2	0	0	2	2	理学療法士1

市町村名	事業名	実施場所	内容	実施回数	対象者	参加(受診)者数	従事者の状況					
							歯科医師	歯科衛生士	保健師	看護師	栄養士	その他
香取市	ママパパ教室	保健センター (佐原)	健康教育 健康相談	6	妊婦とその家族	90		12	12		6	
	みんなの健康相談	保健センター (佐原・小見川)	健康相談	19	乳幼児	42			76		19	
	4か月児健診 のびのび健診(7か 月児健診)	保健センター (佐原・小見川)	健康相談	18	4ヶ月児	1			108		36	
	10ヶ月児健診	(佐原・小見川)		12	低体重出生児	3						
		保健センター (佐原・小見川)	健康教育 健康相談	17	10ヶ月児	415			102		34	
		(佐原・小見川)				137						
	1歳6ヶ月児健診	保健センター (佐原・小見川)	健康診断 健康教育 健康相談	18	1歳6ヶ月児	424		18	108		36	36
		(佐原・小見川)				424						
						424						
	2歳児歯科健診	保健センター (佐原・小見川)	健康診断 健康教育 健康相談	12	2歳5~6ヶ月児	411		12	60		24	12
		(佐原・小見川)				411						
						411						
	3歳児健診	保健センター (佐原・小見川)	健康診断 健康教育	18	3歳6ヶ月児	478		18	108		36	36
		(佐原・小見川)				478						
						147						
	よい歯のコンクール	中央公民館	健康相談	1	8020達成者	3		2				
	小学校歯みがき教室 (全23校)	市立小学校	健康教育 健康相談	81	1年生 1年生保護者 4年生 6年生	459			150			
		(全23校)				412						
						579						
						640						
成人歯科(歯周疾 患)検診	市内医療機関	健康診断 健康相談	174	40・50・ 60・70歳	174		174					
歯科相談 (電話・窓口)	保健センター(佐原)	健康相談	随時	一般市民	10				10			
広報掲載 (歯と口の健康週間・ いい歯の日)	広報かとり	普及啓発	2	一般市民	—					2		

市町村名	事業名	実施場所	内容	実施回数	対象者	参加(受診)者数	従事者の状況						
							歯科医師	歯科衛生士	保健師	看護師	栄養士	その他	
							18	2				1	
香取市	口腔がん検診 (歯科医師会主催、市協力)	保健センター (佐原)	普及啓発 (診査・相談)	1	一般市民	145	18	2					
	児童館健康教育	児童館(山田)	健康教育 健康相談	1	乳幼児と保護者	16 5		2					
	子育て支援センター 歯科相談 (派遣依頼)	子育て支援センター (明照保育園)	健康教育 健康相談	3	乳幼児と保護者	34 34		6					
	幼稚園健康教育	私立幼稚園(白百合)	健康教育	1	4~5歳児	44		2					
	小学校家庭教育学級	小学校(大倉・竟成)	健康教育	2	1年生保護者	26		5					
	小学校内教育講演会	小学校(香取)	健康教育	1	小学校保護 者・教諭	40		1					
	二次予防事業 ハニマル 歯に◎教室	佐原(本庁3階)	健康教育	8 (4回1コー ス×2教室)	二次予防事業 対象者	140	2	8 (4回1 コース× 2教室× 2人)	4	4			
	〈高齢者福祉課担当〉	小見川(保健センター)	健康相談										
	二次予防事業 はつらつ教室	佐原(保健センター)	健康教育	24 (12回1 コース×2 教室)	二次予防事業 対象者	372		8		24	24		24
	〈高齢者福祉課担当〉	小見川(さくら館)	健康相談										
	一次予防事業 倒骨折予防教室	佐原(体育館武道場× 2、保健センター)	健康教育										
	〈高齢者福祉課担当〉	小見川(さくら館×3) 山田(公民館×2) 栗源(保健センター×2)	健康教育	10	65歳以上の 高齢者	246		10		10	5		5

市町村名	事業名	実施場所	内容	実施回数	対象者	参加(受診)者数	従事者の状況					
							歯科医師	歯科衛生士	保健師	看護師	栄養士	その他
神崎町	乳児健診	神崎ふれあいプラザ 保健福祉館	健康教育 ・離乳食の進め方 ・おやつとの与え方 ・予防接種 歯科検診 歯科個別相談 健康教育 ・おやつとの与え方 ・歯の磨き方 おやつとの試食提供	6回	11～12ヶ月児	80名 保護者40名 乳児40名			15	6	6	6名 内科医師 事務6名
	1歳6か月児健康診査	神崎ふれあいプラザ 保健福祉館	歯科検診 歯科個別相談 健康教育 ・おやつとの与え方 ・歯の磨き方 おやつとの試食提供	6回 ※3歳児と同時開催	1歳6～7か月児	92名 保護者46名 幼児46名	6	12	14	6	6	6名 内科医師 心理相談員 事務6名
	2歳児歯科検診	神崎ふれあいプラザ 保健福祉館	歯科検診 歯科個別相談 健康教育 ・おやつとの与え方 ・歯の磨き方 ・フッ素の使い方 ・フッ素剤配布	3回	2歳5～7か月児	62名 保護者31名 幼児31名	3	6	9	3	3	事務3名
	3歳児健康診査	神崎ふれあいプラザ 保健福祉館	歯科検診 歯科個別相談 健康教育 ・おやつとの与え方 ・歯の磨き方 おやつとの試食提供 むし歯のない子の 顔写真広報掲載	6回 ※1歳6か月児 と同時開催	3歳6～7か月児	68名 保護者34名 幼児34名	6	12	14	6	6	6名 内科医師 心理相談員 事務6名
	つるかめ料理教室	神崎ふれあいプラザ 保健福祉館	講話と調理実習	3回	介護予防 一次予防高齢者	39名	0	0	6	3	3	0
	生活すこやか調査 (生活機能評価)	各地区のコミュニティー センター及び公民館	健康教育 ・口腔ケアの 重要性の説明 ・健口体操 ・ハンフレット配布 歯科個別指導 ブラッシング口腔清掃 嚥下体操 唾液腺マッサージ	21回	65歳以上の高齢者	168名	0	0	21	21	0	0
	口腔教室	神崎ふれあいプラザ 保健福祉館		12回	介護予防 二次予防高齢者	146名	2	14	0	12	0	2(言語聴覚 士)

市町村名	事業名	実施場所	内容	実施回数	対象者	参加(受診)者数	従事者の状況							
							歯科医師	歯科衛生士	保健師	看護師	栄養士	その他		
多古町	妊婦歯科健康診査	町内契約歯科医院	健康診査 健康相談	1	妊娠中期の妊婦	19	6							
	プレママ教室	保健福祉センター	健康教育	3	妊娠中期の妊婦	36	0	0	3	0	3			助産師3
	乳児健診	保健福祉センター	健康相談	6	9～11カ月児	79	0	0	24	6	6			医師6 医師4 心理4
	1歳6カ月児健診	保健福祉センター	健康相談 健康診査 予防処置 (フッ化物塗布)	4	1歳6～8カ月児	65	4	8	16	4	4			
	2歳児歯科健診	保健福祉センター	健康相談 健康診査 予防処置 (フッ化物塗布)	4	2歳1～2カ月児	85	4	12	16	0	4			
	3歳児健診	保健福祉センター	健康相談 健康診査 予防処置 (フッ化物塗布)	6	3歳4～5カ月児	92	6	18	24	6	6			医師6 視能訓練士6 臨床検査技師6 言語相談員1
	歯周病予防 歯科指導	多古中央病院	健康相談	3	骨粗しょう検査 受診者 40・45・50・55・60 歳の女性	115	0	3	6	0	3			
	成人歯科 保健事業	保健福祉センター	健康相談 健康診査	6	3歳児歯科健診 保護者	14	6	18	24	6	6			
	歯周疾患検診	町内契約歯科医院	健康診査 健康相談	1	35・40・45・50歳	34	6							

市町村名	事業名	実施場所	内容	実施回数	対象者	参加(受診)者数	従事者の状況					
							歯科医師	歯科衛生士	保健師	看護師	栄養士	その他
東庄町	9か月児相談	保健福祉総合センター	健康教育 健康相談	6	9か月～ 10か月児	76人	6	6	6	6	6	
	1歳6か月児健康診査	保健福祉総合センター	健康診査 健康教育 健康相談	6	1歳6か月～ 1歳7か月児	70人	6	6	6	6	6	
	2歳児歯科健康診査	保健福祉総合センター	健康診査 健康教育 健康相談	4	2歳2か月～ 2歳4か月児	81人	4	4	4	4	4	
	3歳児健康診査	保健福祉総合センター	健康診査 健康教育 健康相談	6	3歳5か月～ 3歳6か月児	79人	6	6	6	6	6	
	ママ講座	保健福祉総合センター	健康教育 健康相談	1	妊婦	6人	1		2		1	
	歯周疾患検診 (個別検診)	町内歯科医院 (委託)	健康診査			35歳・40歳・45歳 の希望者	21人					
	いきいき健口教室	保健福祉総合センター	健康診査 健康教育 健康相談	14	65歳以上の 特定高齢者	実20人 延94人	4	28	4	4	14	

市町村名	事業名	実施場所	内容	実施回数	対象者	参加(受診)者数	従事者の状況							
							歯科医師	歯科衛生士	保健師	看護師	栄養士	その他		
銚子市	ママ・パパ学級	保健福祉センター	健康教育・健康診査 健康相談	4回	妊婦 父親	40人 2人	4人	9人						
	離乳食教室	保健福祉センター	健康教育	12回	4~5ヶ月児の保育者	118人		12人						
	乳幼児健康相談	保健福祉センター	健康相談	6回	6~8ヶ月児の保育者	67人		6人						
	9ヶ月児歯科相談	保健福祉センター	健康相談	12回	0~4歳児	56人		12人						
	1歳6か月児 歯科健康診査	保健福祉センター	健康教育・健康相談	12回	10ヶ月児	290人		32人						
	むし歯予防教室	保健福祉センター	健康教育・健康相談	12回	1歳7ヶ月児	328人	12人	36人						
	三歳児歯科健康診査	保健福祉センター	健康教育・健康相談	12回	幼児 保護者	174人 163人		36人						
	親子のよい歯の コンクール	保健福祉センター	健康教育・健康相談	12回	3歳6か月児	356人	12人	36人						
	学童口腔衛生指導	小学校	健康教育	1回	4歳児と親	17組	2人	1人	1人					2人
	健康まつり	保健福祉センター	健康教育・健康相談	2回	1年生・2年生	144人	1人	4人						
	特定健康診査・若い世代の健康 診査併設 歯科相談	保健福祉センター	健康教育・健康相談	1回	市民	290人	5人	1人						
	市民公開講座	保健福祉センター	健康教育・健康相談	40回	成人	268人		40人						
	歯周疾患検診	保健福祉センター	健康教育・健康相談	1回	市民	150人	4人	3人	3人				1人	2人
	歯周病予防教室	保健福祉センター	健康教育	4回	40・50・60・70歳 節目の者・必要者	69人	4人	12人						
	自立支援協議会健康教室	保健福祉センター	健康教育	1回	市民	9人	1人	1人						
	健康教育	保健福祉センター・ 青年館	健康教育	1回	グループホーム・ケ アホーム入所者	15人		1人						
高齢者のよい歯の コンクール	保健福祉センター	健康教育	2回	高齢者	40人		2人							
	保健福祉センター	健康診査・健康教育	1回	80歳以上	6人	1人	1人							

市町村名	事業名	実施場所	内容	実施回数	対象者	参加(受診)者数	従事者の状況				その他	
							歯科医師	衛生士	保健師	看護師		栄養士
旭市 (健康管理課)	両親学級	保健センター	健康教育	6	妊婦とその夫	61		12				
	乳児健診	保健センター	健康教育	18	4か月児	425	18	72	18	18		事務推進員17 保健推進員35
	1歳6か月児健診	保健センター	健康教育 健康診断 健康診断 健康診断	19	1歳7か月児	484	19	86	9	38		心理相談員19 保育士19 事務員19
	2歳児歯科健診	保健センター	健康教育 健康診断 健康診断 健康診断 (フッ化物歯面塗布)	20	2歳6か月児	508	20	80		40		保育士20 事務員20
	3歳児健診	保健センター	健康教育 健康診断	19	3歳6か月児	507	19	95	19	38		心理相談員19 保育士19 事務員19
	育児相談	保健センター	健康教育	12	乳幼児	32		36		12		
	保育所・幼稚園巡回歯みがき教室	公立保育所13 私立保育園4 私立幼稚園4	健康教育	39	年長児とその保護者	1,260		118				
	小児科指導	公立小学校	健康教育	3	2・5・6年生	70		4				
	若返り健康塾	第二市民会館	健康教育	1	若返り健康塾受講者	9		1				
	市民公開講座	東総文化会館	健康教育	1	一般市民	300	13	8	1	3		事務職6
	産業まつり	保健センター	健康相談 健康相談	1	一般市民	170	11					
	よい歯のコンクール審査・表彰	保健センター	健康診断	1	歯のよい親と子80歳以上	19組 4	15	4		1		事務職1
	歯科相談	保健センター	健康相談 健康相談	6	乳幼児 成人・妊婦	106		24				事務職6
	歯周疾患検診	指定医療機関	健康診断	181	40歳・50歳 60歳・70歳	181			181			
	電話・窓口相談	保健センター	健康相談	11	一般市民	11			11			
	広報	報	普及啓発	1	一般市民							
	訪問指導	自宅	訪問指導	67	二次予防事業対象	67				67		

市町村名	事業名	実施場所	内容	実施回数	対象者	参加(受診)者数	従事者の状況					
							歯科医師	歯科衛生士	保健師	看護師	栄養士	その他
匝瑳市	1歳6か月児健康診査	保健センター	健康診査	10	1歳6か月児	256	10	39	1	9		
	健康相談		10	2歳児	221	10	50	12	7	40	10	
	健康教育 予防処置 (フッ化物歯面塗布)		10	3歳児	253	10	50	10	9	39	10	
	マタニティクラス	保健センター	健康診査 健康相談 健康教育	3	妊婦とその夫	47 (うち夫10)	3	12				
	乳幼児健康相談	保健センター	健康相談	12	乳幼児の希望者	50		21				
	すくすく歯っぴい (1歳児歯科相談)	保健センター	健康相談 健康教育	10	1歳児	214		29	50	27	43	10
	保育所・幼稚園 歯磨き巡回指導	市立保育所 4 市立幼稚園 2 法人保育所 7 法人幼稚園 1	健康教育	14	3～5歳児 年長児の保護者	855 (うち保護者80)		56	7			
	よい歯のコンクール	保健センター	健康診査 健康教育	1	3歳児の親子 80歳以上の高齢者	19 (親子9組 高齢者1人)	2	2	3			3
	特別支援学校歯科指導	特別支援学校	健康教育	2	高等部1年生 高等部3年生	38 (高等部1年25 高等部3年13)	6					
	つどいの広場	旧八日市場小米倉分校 野栄福祉センター	健康教育	1	2～3歳児の親子	12	1					
			健康教育	1	1～2歳児の親子	15	1					
	小学校学校保健委員会	小学校	健康教育	1	小学5、6年生と 全校児童の保護者	40 (小学生14 保護者26)	1					
	成人歯科健診	市内協力医療機関	健康診査 健康相談	実施月 8～12月	40・50・60・70歳	95						
	訪問歯科指導	対象者自宅	訪問指導	2	在宅で歯科受診が困難な者	2	4	2				
	成人健康相談	保健センター	健康相談	4	成人希望者	5	4					
	保健栄養教室	市立公民館	健康教育	1	受講生	31	3					
はなまるダイニング (成人料理教室)	市立公民館	健康教育	1	教室生 保健推進員	17 (うち保健6)	2						
寿大学出前講座	のさか望洋荘	健康教育	1	受講生	119			1				
シルバー人材出前講座	市民ふれあいセンター	健康教育	1	受講生	26	1						
元氣アップ教室 (介護予防二次予防事業)	保健センター	健康相談 健康教育	2	特定高齢者	17	6	3					
元氣アップ教室での ミニ講話 (介護予防二次予防事業)	野栄福祉センター	健康教育	2	特定高齢者	29	8	2					
元氣アップ教室での ミニ講話 (介護予防二次予防事業)	保健センター	健康教育	3	特定高齢者	25	3						
広報活動	野栄福祉センター 広報そうさ紙面	啓発普及	3		49	3						
			4	市民		4						

市町村名	事業名	実施場所	内容	実施回数	対象者	参加(受診)者数	従事者の状況					
							歯科医師	歯科衛生士	保健師	看護師	栄養士	その他
東金市	新米/パパママ教室	保健福祉センター	健康教育	4	妊婦等	56		4	8		4	8
	のびのび赤ちゃん教室	保健福祉センター	健康教育	12	4,5か月児	283		12	41		12	29
	乳幼児健康相談	保健福祉センター	健康相談	12	乳幼児	77		77	48	12	24	12
	1歳6ヶ月児健診	保健福祉センター	健康診査 健康教育 健康相談 予防処置	12	1歳6か月児	422	12	53	73	12	23	37
	2歳児歯科健診	保健福祉センター	健康診査 健康教育 健康相談 予防処置 (フッ化物歯面塗布)	12	2歳6～7か月児	407	12	67	41		14	25
	3歳児健診	保健福祉センター	健康診査 健康教育 健康相談 予防処置 (フッ化物歯面塗布)	12	3歳6か月児	394	12	50	81	22	12	35
	親と子のよい歯の コンクール第1次審査会	保健福祉センター	健康診査 健康教育	1	親と子のよい歯の コンクール対象者で 希望した親子	38	2	3	1	0	0	2
	8020運動関連審査会表彰式	保健福祉センター	健康教育	1	コンクール入賞者	10	1	1	1	0	0	3
	はみがき教室	幼稚園・保育所	健康教育	28	園児	1866		60				
	親子はみがき教室	幼稚園	健康教育 健康相談	15	園児(4・5歳児) と保護者	776		27			7	
	健康教育(母子向け)	児童館	健康教育	1	幼児と保護者	45		2				
		地区公民館	健康教育	2	幼児と保護者	22		2	1			
	ブラッシング指導	保健福祉センター	健康教育	1	乳幼児と保護者	20		1				
		小学校	健康教育 健康相談	1	教諭 保護者	17		1				
	健康教育	小学校	健康教育	42	小学生・保護者	1948		112				
		中学校	健康教育	6	1年生	462		22				
	母子保健推進員研修会	特別支援学校	健康相談	4	児童・生徒・保護者	218		12				
		保健福祉センター	健康教育	1	母子保健推進員	29	1	1				

市町村名	事業名	実施場所	内容	実施回数	対象者	参加(受診)者数	従事者の状況						
							歯科医師	歯科衛生士	保健師	看護師	栄養士	その他	
東金市	成人歯科検診	保健福祉センター	健康診査 健康相談	2	20歳以上の市民	147	8	13					4
	ふれあい教室 (介護予防1次事業)	地区公民館	健康教育	10	高齢者	167		10					
	お口爽やか教室 (介護予防2次事業)	保健福祉センター	健康教育 健康相談	2	高齢者	7		6	1				
	からだしゃんきゃくと歯っぱー教室 (介護予防2次事業)	保健福祉センター	健康教育 健康相談	13	高齢者	150		33	13	7	25		8
	おなかスッキリ教室	保健福祉センター	健康教育	3	特定保健指導積極的支援	68		3	9	3	4		3
	からだ元気塾	保健福祉センター	健康教育	1	からだ元気塾参加者	35		2	1	2			1
	健康教室	保健福祉センター	健康教育	1	健康教室生								
	高齢者良い歯の コンクール1次審査会	保健福祉センター	健康診査 健康教育	1	80歳以上で自分の歯が 20本以上ある者	7	2	3	1				2
	8020運動普及標語 表彰式	保健福祉センター	健康教育	1	市民	7	1	1	1				3
	長寿会常任理事会	老人福祉センター	健康教育	1	長寿会	17		1					

市町村名	事業名	実施場所	内容	実施回数	対象者	参加(受診)者数	従事者の状況					
							歯科医師	歯科衛生士	保健師	看護師	栄養士	その他
山武市	しい歯モグモグクラス	成東保健福祉センター	健康教室	4	1歳1か月児～1歳4か月児	55		13	10		8	8
	2歳6か月児歯科健康診査	さんぶの森中央会館 成東保健福祉センター 蓮沼保健センター 松尾IT保健福祉センター	健康診査 健康教育・相談 予防処置 (フッ素塗布)	12	2歳6か月児	274	12	71	60	0	36	51
	乳児健康診査	さんむ医療センター	健康相談	12	3～4か月児	271	0					
	1歳6か月児健康診査	さんぶの森中央会館 成東保健福祉センター 蓮沼保健センター 松尾IT保健福祉センター	健康診査 健康教育・相談 予防処置 (フッ素塗布)	12	1歳6か月児	263	12	68				
	3歳児健康診査	さんぶの森中央会館 成東保健福祉センター 蓮沼保健センター 松尾IT保健福祉センター	健康診査 健康教育・相談 予防処置 (フッ素塗布)	12	3歳6か月児	311	12	69				
	フッ化物歯面塗布委託	契約医療機関	健康診査 (フッ素塗布)	118	2歳8か月児～3歳4か月児	118	118					
	妊婦歯科健康診査	契約医療機関	健康診査	46	妊婦	46	46					
	パパママサロン	松尾IT保健福祉センター	健康教育	3	妊婦及びその家族	52		5				
	すくすく広場	子育て支援センター	健康相談 健康教育	22	乳幼児とその親	127		28				
	離乳食教室	成東保健福祉センター	健康相談 健康教育	7		117		8				
	歯みがき教室	幼稚園・保育園・こども園	健康教室 健康相談	1	乳児とその親	8		1			2	2
	歯科健康教室(小中学校)	幼稚園・保育園・こども園 市内の小中学校・中学校	健康教育	51	園児 保護者	1319		125	4		1	
	歯科健康教室(その他成人)	市内の小中学校・中学校 ふれあい館 松尾IT保健福祉センター 市内の小中学校	健康教育	102	小学1・2年と保護者 小学1～6年 中学1～3年 中学生と保護者 市民 保健推進員	子2935 保護者245		215	2		15	
就学前健診歯科医師講話	市内の小中学校	健康教育	13	就学前児の保護者	346	14						

市町村名	事業名	実施場所	内容	実施回数	対象者	参加(受診)者数	従事者の状況						
							歯科医師	歯科衛生士	保健師	看護師	栄養士	その他	
山武市	健康福祉まつり	あららぎ館	健康相談	1	一般市民	31		1					
	成人歯科健康診査	さんぶの森中央会館	健康診査	12	18歳以上の住民 (希望者)	206	14						
		連沼保健センター	健康相談	12		206							
	きらきら老後介援隊養成講座	成東保健福祉センター	健康相談										
		松尾IT保健福祉センター	健康教育										
	おたつしや教室	松尾IT保健福祉センター	健康教育		1	介護予防ボランティア	19	1					
		市内の保健センター・公民館等	健康教室		2	一般高齢者	30						
	はつらつ教室	松尾IT保健福祉センター	健康教育		30	特定高齢者	377						
		集会場	健康教育		4	一般高齢者	54						
	マザーズホーム歯科健診	山武市簡易マザーズホーム	健康相談		2	園児	14	4	2				
		成東保健福祉センター	健康相談		7	一般住民	7						
	食育事業(摂食・嚥下研修会)	成東保健福祉センター、幼稚園・こども園	健康教室		4	保育士・幼稚園教諭	26	4	3				8
		幼稚園・保育園・こども園	予防処置 (フッ素洗口)		9	園児(4・5歳児)	600						
	ヘルシー講座	成東保健福祉センター	健康教室		1	市民	12						
		広報さんむ6月号・11月号	普及啓発		2	市民							

市町村名	事業名	実施場所	内容	実施回数	対象者	参加(受診)者数	従事者の状況									
							歯科医師	歯科衛生士	保健師	看護師	栄養士	その他				
大網白里市	マタニティ教室	保健センター	健康教育 健康相談	4回	妊婦とその夫	37		4	4							
	プレママ歯科検診	保健センター	健康教育 健康相談 健康診査	4回	妊婦	18	4							事務員 4		
	乳児健診	保健センター	健康教育 健康相談	11回	4か月児	260 個別相談4		11	68	77				医師 22 事務 11 司書 6 保健推進員 44		
	乳児相談 乳幼児歯の健康相談	保健センター 中部コミュニティセンター いずみの里	健康教育 健康相談	48回	10か月児 その他乳幼児	433 (10か月児176) (個別相談77)		48	92			48				
	離乳食講習会	保健センター	健康教育 健康相談	9回	乳幼児	105			18					保健推進員 60 事務員4		
	子育てサロン	中央公民館 中部コミュニティセンター 保育園(2園)	健康教育 健康相談	4回	就学前の親子	保護者 37 子 42		4						ホランテイ 19		
	歯っぴーモグモグ教室	保健センター	健康教育 健康相談	6回	1歳1~2か月児	85 兄弟9		6	2					事務 5 おはなしどん どん 9		
	1歳6か月児健康診査	保健センター	健康教育・健康相談 健康診査・予防処置 (フッ化物歯面塗布)	12回	1歳6~7か月児	289		48	78					医師 12 事務 12		
	2歳児歯科健診	保健センター	健康教育・健康相談 健康診査・予防処置 (フッ化物歯面塗布)	12回	2歳6~7か月児	249		48	71					事務 15 12		
	3歳児健康診査	保健センター	健康教育・健康相談 健康診査・予防処置 (フッ化物歯面塗布)	12回	3歳5~6か月児	363		48	84					医師 12 事務 12		
	良い歯のコンクール 市審査	保健センター	健康診査	1回	平成24年度3歳児健 診受診者	高齢者 1 親子 2組		4						事務1		
	良い歯のコンクール 山武都市審査会	山武郡市 医療福祉センター	健康診査	1回	平成24年度3歳児健 診受診者並びに80歳 以上の高齢者で、各 市町の代表者	親子 4組 高齢者 4		2						各市町 付き添い 4		
	はみがき教室	幼稚園6園 保育所(園)6園	健康教育 健康相談	71回	2・3・4・5歳児	保護者 610 園児 2443		142						着ぐるみ 6 27		
	幼児教室講義 (こあら教室・らっこ教室)	中部コミュニティセンター	健康教育 健康相談	2回	通所児の保護者	30		2							2	

市町村名	事業名	実施場所	内容	実施回数	対象者	参加(受診)者数	従事者の状況							
							歯科医師	歯科衛生士	保健師	看護師	栄養士	その他		
大網白里市	小学校巡回歯科指導	小学校7校	健康教育 健康相談	45回	1年生～6年生	保護者 31 児童 1165		53						
	中学校巡回歯科指導	中学校3校	健康教育 健康相談	6回	1年生	417		8						
	フッ化物洗口事業	幼稚園1園 保育園1園	予防処置 (フッ化物洗口)	通年	希望園児	254								
	フッ化物洗口事業 保護者説明会	幼稚園1園 保育園1園	健康教育	2回	新対象児の保護者	109	1	4						
	フッ化物洗口事業指導	幼稚園1園 保育園1園	健康教育	2回	園児	254		2						
	成人歯科(歯周疾患)検診	保健センター	健康教育 健康相談 健康診査	4回	40歳・50歳・60歳・70歳・他	43	4	17					事務 4	
	ヘルシー講座	中部コミュニティセンター	健康教育 健康相談	1回	講座受講生	19		1			2			
	サロン健康教育	各地区の会館等	介護予防一次 予防事業	11回	一次予防対象者	152		11	11				ケアマネジャー 4 社会福祉士 6	
	介護予防サポーター養成講座	保健文化センター	健康教育	2回	講座受講生	21		2					事務員 2	
	いきいき栄養クラブ	保健センター	介護予防二次 予防事業	1回	二次予防対象者	9		1	1				事務員 4	
	いきいき健口クラブ	保健センター	介護予防二次 予防事業	2コース 12回	二次予防対象者	85	2	50	12				事務 24	
	出前講座	各地区の会館等	健康教育 健康相談	3回	サロン参加者	49		6						
	ビバー号及び事後指導	福祉作業所	健康教育	5回	作業所通所者	保護者 5 通所者 46	2	9						指導員 15
	増穂社協元気悠悠々セミナー	中部コミュニティーセンター	健康教育 健康相談	1回	一般住民	39		1						1
歯科相談(窓口・電話)	保健センター	健康相談	20回	一般住民	20		20							
広報(歯っぴーライフ)掲載		啓発普及	12回	一般住民										

市町村名	事業名	実施場所	内容	実施回数	対象者	参加(受診)者数	従事者の状況					
							歯科医師	歯科衛生士	保健師	看護師	栄養士	その他
九十九里町	乳幼児相談	保健センター	健康教育 健康相談	12	4カ月児	58			24		12	
	1歳6カ月児健康診査	保健センター	健康診査 健康相談	4	1歳6カ月児	85	4		20	4		
	むし歯予防教室	保健センター	健康教育 健康相談	3	2歳児及び保護者	128 (保護者64・ 子64)		3	3			
	2歳児歯科健診	保健センター	健康診査 健康相談 予防処置 (フッ化物歯面塗布)	3 3	2歳児	64 56	3		3	3		
	3歳児健診	保健センター	健康診査 健康教育 健康相談	4	3歳児 3歳児及び保護者	85 170	4		4	20	4	
	成人歯科検診	保健センター つくも学遊館 九十九里小学校	健康診査 健康相談	11	40歳以上の者	560	11					
	はつらつシルバークラブ	保健センター	健康教育 健康相談	8 8	介護予防二次予防 該当者	100 105			8 8			
	広報くじゅくぐり	6月号	普及啓発	1								

市町村名	事業名	実施場所	内容	実施回数	対象者	参加(受診)者数	従事者の状況								
							歯科医師	歯科衛生士	保健師	看護師	栄養士	その他			
芝山町	妊婦歯科健康診査	委託医療機関	健康診査		妊婦	4									
	もぐもぐ離乳食教室	保健センター	健康教育 健康相談	4	6～8カ月児	21	4						4		
	すくすく歯ッピ―講座	保健センター	健康教育 健康相談	3	3族	32		3						3	
	1歳6カ月児健診	保健センター	健康診査 健康相談 予防処置 (フッ化物歯面塗布)	3	1歳6カ月児	40	3	3							
	2歳児歯科健康診査	保健センター	健康診査 健康相談 予防処置 (フッ化物歯面塗布)	2	2歳児	42	2	2							
	3歳児健診	保健センター	健康診査 健康相談 予防処置 (フッ化物歯面塗布)	4	3歳児	40	4	4							
	おやこはみがき教室	各保育所	健康教育	3	4～5歳児と保護者	143		3						3	
	へるすあっぷが講座	福祉センター	健康教育	1	30～69歳	13		1	1						
	広報掲載	広報しばやま	普及啓発	2	2町民										
	いつでも元氣塾	保健センター	介護予防2次予防事業	12	2次予防事業対象者(65歳～)	99			14	11					35

市町村名	事業名	実施場所	内容	実施回数	対象者	参加(受診)者数	従事者の状況						
							歯科医師	歯科衛生士	保健師	看護師	栄養士	その他	
横芝光町	パパママ教室	健康づくりセンター「プラム」	健康教育	4	妊婦とその夫等	妊婦35、 夫等11	0	4	0	0	0	0	0
	さくらんぼクラブ	〃	健康教育・健康相談	2	生後3か月～1歳児	児53、 保護者51	0	2	0	0	0	0	0
	乳児健診	〃	健康教育・健康相談	6	生後4～5か月児	集団指導 158、 個別相談 35	0	12	0	0	0	0	0
	よい歯ぴかぴかキッズ (健康相談)	〃	健康教育・健康相談	12	生後1歳2か月児	113	0	24	0	0	0	0	0
	1歳6ヶ月児健診	〃	健康教育・健康相談	6	生後1歳6～7か月児	145	6	24	0	0	0	0	0
	2歳児歯科健診	〃	健康教育・健康相談	6	生後2歳1から3か月児	131	6	24	0	0	0	0	0
	3歳児健診	〃	健康教育・健康相談	6	生後3歳6～7か月児	140	6	24	0	0	0	0	0
	5歳児健診	〃	健康相談	5	5歳児(年中組)	受診168 人中歯科 相談19人	0	5	0	0	0	0	0
	ひまわりくらぶ(療育教室)	〃	健康教育・健康相談	2	1歳児・2歳児	10	0	2	0	0	0	0	0
	幼児家庭教育学級(なかよし広場歯磨き指導)	子育て支援センター	健康教育・健康相談	2	1歳児・2歳児	1歳児 16、2歳 児6	0	2	2	0	0	0	0
	幼児家庭教育学級(年長児)	各園等	健康教育	6	年長児	子143、 保護者 113	0	6	6	0	0	0	0
	小学校歯磨き教室	各小学校	健康教育	33	小学生	720	0	33	0	0	0	0	0
	中学校歯磨き教室	各中学校	健康教育	7	中学1年生	211	0	7	0	0	0	0	0
	定期健康相談	健康づくりセンター「プラム」	健康相談	12	一般住民	成人74、 母子476	0	12	0	0	0	0	0

市町村名	事業名	実施場所	内容	実施回数	対象者	参加(受診)者数	従事者の状況											
							歯科医師	歯科衛生士	保健師	看護師	栄養士	その他						
横芝光町	親と子のよい歯のコンクール	〃		1	前年度3歳児健診で歯・口腔が健康だった児とその親	12組	1	1	1	0	0	1	0	0	0	1	(表彰式町長・課長・班長・班長)	
	高齢者のよい歯のコンクール	〃		1	自歯が20本以上ある80歳以上	4	1	1	1	0	0	1	0	0	0	1	(表彰式町長・課長・班長)	
	成人歯科健診	〃	健康診査・健康教育・健康相談	2	19歳以上	80	5	12	0	0	0	0	0	0	0	0	0	
	介護予防スワロピクス	〃	健康教育	1	高齢者(自主活動)	22	0	1	1	0	0	0	0	0	0	0	0	
	古川岡国新田高齢者ふれあい食事会	古川集会所	健康教育	1	65歳以上同居・80歳以上高齢者	54	0	1	0	0	0	0	0	0	0	0	0	
	介護予防モテル事業小川台はつらつ元気教室	小川台集会所	健康教育	1	高齢者(自主活動)	27	0	1	1	0	0	0	0	0	0	0	0	
	歯科健康教育																	
	篠本一区ふれあいサロン 歯科健康教育	篠本一区集落センター	健康教育	1	高齢者	27	0	1	0	0	0	0	0	0	0	0	0	
	老人クラブ運動教室	町民会館・健康づくりセンター「プラム」等	健康教育	4	高齢者	138	0	4	0	0	0	0	0	0	0	0	0	
	足もと元気教室OG会	町民会館	健康教育	2	足もと元気教室卒業生	35	0	2	0	0	0	0	0	0	0	0	0	
	歯科健康教育																	
	福寿会	町民会館等	健康教育	2	65歳以上同居者	142	0	1	0	0	0	0	0	0	0	0	0	

市町村名	事業名	実施場所	内容	実施回数	対象者	参加(受診)者数	従業者の状況												
							歯科医師	歯科衛生士	保健師	看護師	栄養士	その他							
茂原市	ママ・パパ教室	茂原市保健センター	健康教育	5	妊婦と夫	192		5	10										
	妊婦歯科健診	茂原市保健センター	健康診査 健康相談	3	妊婦	37	6	21		3								事務3	
	6か月児相談	茂原市保健センター	健康教育 健康相談	12	6か月児	562		24	86	66	24							事務12	
	1歳6か月児健診	茂原市保健センター	健康診査 健康相談	12	1歳6か月児	611	24	72	116	56	24							医師24 心理相談員12 事務12	
	2歳児歯科健康診査	茂原市保健センター	予防処置 健康診査	6	2歳5か月～ 2歳6か月	592	18	48	67	11	12							心理相談員12 事務6	
	3歳児健康診査	茂原市保健センター	予防処置 健康診査 健康相談	12	3歳6か月	629	24	72	122	49	24							医師24 心理相談員24 臨床検査技師12 事務12	
	親と子の良い歯の コンクール	茂原市保健センター	健康診査	1	前年度3歳児 健診受診者	18	10	2	2	1								事務1	
	子育て支援教室 (キッズラボ等)	高師保育園他	健康教育 健康相談	2	1～3歳児	50		4											
	3歳児家庭教育学級	豊田福祉センター	健康教育 健康相談	1	3歳児とその親	53		2											
	幼稚園・保育所 巡回歯科指導	公立幼稚園(4) 私立幼稚園(5) 公立保育所(10) 私立保育園(2)	健康教育 健康相談	59	3.4.5歳児	1,620 園児		118											

市町村名	事業名	実施場所	内容	実施回数	対象者	参加(受診)者数	従業者の状況					その他	
							歯科医師	歯科衛生士	保健師	看護師	栄養士		
茂原市	小学校歯科指導	市内小学校 14校	健康教育 健康相談	69	1. 3.5年生 1年生保護者	2,036	141					養護教諭 42	
	フッ化物洗口事業	市内小学校 8校	健康教育 健康教育	10 8	保護者・職員説明会 児童	653 384 310	11 8						
		市内保育所(園)/12園	フッ化物洗口 健康教育	週1回法 10 12	1～6年生 3・4歳児保護者 4.5歳児	1,644 265 386	20 15						養護教諭8
		市内小学校 1校	フッ化物洗口	週5日法	4.5歳児	382							保育士12
	歯と口の健康づくり 継続事業	市内小学校 1校	健康診査	3	1～6年生	119	3						養護教諭 3
	中学校歯科指導	市内中学校 7校	健康相談	3	1～6年児童・保護者	158	6						養護教諭 7
	中学校歯科健診事後指導	市内中学校 2校	健康相談	7	1年生	796	14						養護教諭 2
	歯周疾患健診	茂原市保健センター	健康教育 健康相談	3	中学1年～3年	103	6		3				事務3
	いきいきサロン および長寿会	依頼場所	健康教育 健康相談	3	40才以上の 節目	100	21						
	市民カレッジ なのはなシニア	依頼場所 依頼場所	健康教育 健康相談	2	介護予防一般高齢者	85	3	7					
	高齢者よい歯のコンクール	茂原市保健センター	健康教育 健康相談	1	一般	31	2	1			1		
	在宅寝たきり者等 訪問歯科事業	依頼者宅	健康教室 健康教室	1	一般	40	1				2		
	その他の訪問歯科事業	茂原市保健センター	健康診査	1	80歳以上	3	2		1				事務 1
	歯科相談	茂原市保健センター	訪問健診 訪問指導	11 12	在宅寝たきり者	11 12	11 11		4				
	広報掲載		訪問指導 健康相談	8 月例12 他 37	一般 一般	8 62	8 12 37		8				
			普及啓発	4	一般								

市町村名	事業名	実施場所	内容	実施回数	対象者	参加(受診)者数	従事者の状況					
							歯科医師	歯科衛生士	保健師	看護師	栄養士	その他
一宮町	① 1歳6か月児健診	一宮町保健センター	健康教育 健康相談 健康診査 予防処置 (フッ化物歯面塗布)	4回	1歳6か月児	93	4	16	24	8	11	4
	② 3歳児健診	一宮町保健センター	健康教育 健康相談 健康診査 (フッ化物歯面塗布)	4回	3歳児	124	4	16	22	8	8	7
	③ 2歳児歯科相談	一宮町保健センター	健康教育 健康相談	8回	2歳児	113	8	34	49	16	20	10
	④ 成人歯科相談	一宮町保健センター	健康教育 健康相談	2回	40歳以上の希望者	11	0	2	2	0	0	0
	⑤ 在宅歯科訪問事業	対象者の自宅	訪問指導 訪問検診	5回	寝たきり者	5	0	0	0	0	0	0
	⑥ けんこう運動教室	一宮町保健センター	健康教育	2回	一時予防事業対象者	47	0	2	2	0	0	0
	⑦ はつらつ教室	一宮町保健センター	健康教育 健康相談	11回	二次予防事業対象者 (運動・口腔・栄養)	158	0	11	0	11	0	33

市町村名	事業名	実施場所	内容	実施回数	対象者	参加(受診)者数	従事者の状況						
							歯科医師	歯科衛生士	保健師	看護師	栄養士	その他	
睦沢町	歯科健康相談	農村環境改善センター	健康相談	6	0～1歳4か月児	53	0	6	0	0	0	0	0
	1歳6か月児健康診査	"	健康診査 健康相談		1歳6か月～1歳9か月児	45							
	1歳6か月児健康診査	"	(フッ化物歯面塗布)		"	41							
	2歳児歯科健康診査	"	健康診査 健康相談		2歳6か月～3歳児	28							
	2歳児歯科健康診査	"	(フッ化物歯面塗布)	4	"	27	4	12	16	0	8		1歳6か月、2歳児歯科、3歳児健康診査時にフッ素塗布を同時実施
	3歳児健康診査	"	健康診査 健康相談		3歳3か月～3歳6か月児	53							
	3歳児健康診査	"	(フッ化物歯面塗布)		"	46							
	フッ素塗布	"	(フッ化物歯面塗布)		2歳～2歳6か月児	35							
	歯つらつ教室	"	健康教育	11	一次予防対象者 二次予防対象者	115 69	0	18	11	0	3	11	
	歯周疾患検診	"	健康診査	1	140～70歳	17 (健康増進事業対象者4名含む)	1	4	0	0	0	0	0

市町村名	事業名	実施場所	内容	実施回数	対象者	参加(受診)者数	従事者の状況									
							歯科医師	歯科衛生士	保健師	看護師	栄養士	その他				
長生村	ママパパ教室	長生村保健センター	健康教育	3	妊婦及びその家族	妊婦12・子2		3								
	乳児健診	長生村保健センター	健康教育・健康相談	12	生後4・7・12か月児	保護者231・子231		12								
	1歳6か月児健診	長生村保健センター	健康相談・健康診査 予防処置(フッ化物歯面塗布)	4	1歳6～8か月児	保護者89・子89	4	12								
	2歳児歯科健診	長生村保健センター	健康相談・健康診査 予防処置(フッ化物歯面塗布)	4	2歳3～5か月児	保護者76・子76	4	12								
	3歳児健診	長生村保健センター	健康相談・健康診査 予防処置(フッ化物歯面塗布)	4	3歳2～4か月児	保護者86・子86	4	12								
	保育所歯科指導		八積保育所	健康教育	1	3～5歳児	101		1							
			高根保育所		1		106		1							
			一松保育所		1		74		1							
	フッ化物洗口事業		八積保育所	フッ化物洗口	4月～3月 週5回	年長児	9,000								1	
			高根保育所				11,500								1	
			一松保育所				6,500								1	
	小学校歯科指導		八積小学校	健康教育	1	小3・5	92		1							
			高根小学校		1	小3・5	89		1							
			一松小学校		1	小1・3・5	99		1							
	フッ化物洗口事業		八積小学校	フッ化物洗口	4月～3月 週1回	小1～6	10,640								1	
高根小学校			10,720											1		
一松小学校			6,720											1		
中学校歯科指導		長生中学校	健康教育	1	中1	136		1								
フッ化物洗口事業		長生中学校	フッ化物洗口	4月～3月 週1回	中1	5,440								1		
		成人歯科健診	長生村保健センター	健康相談・健康診査	2	40歳以上の希望者	98	4	12	4						
在宅歯科保健事業		各家庭	訪問指導・訪問診療	0	65歳以上で寝たぎりの方	0										
地域介護予防教室		自治会館 7か所	普及啓発	7	65歳以上の希望者	64						7				
二次予防教室		長生村保健センター	健康教育	6	65歳以上 2次予防事業対象者	59						15				

市町村名	事業名	実施場所	内容	実施回数	対象者	参加(受診)者数	従事者の状況					
							歯科医師	歯科衛生士	保健師	看護師	栄養士	その他
白子町	乳児健康診査	白子町農業者健康管理センター	健康教育	12	7・12か月児	119		12	60			
	1歳6か月児健康診査	白子町農業者健康管理センター	健康診査	4	1歳6か月児	71	4	8	20			
			健康教育									
			健康相談 予防処置 (フッ化物歯面塗布)									
	3歳児健康診査	白子町農業者健康管理センター	健康診査	4	3歳児	67	4	8	20			
			健康教育									
			健康相談 予防処置 (フッ化物歯面塗布)									
	ママパパ教室		白子町農業者健康管理センター	健康教育	4	妊婦と配偶者	14		4			
	保育所歯科指導		町内保育所(3か所)	健康教育	3	3年長児	77		3			
	小学校歯科指導		町内小学校(3か所)	健康教育	12	1・2・3・5年生	276		12			
中学校歯科指導		町内中学校(1か所)	健康教育	1	1年生	89		1				
いきいき健口教室		白子町公民館	健康教育	2	介護2次予防対象者	16		1		1		

市町村名	事業名	実施場所	内容	実施回数	対象者	参加(受診)者数	従事者の状況						
							歯科医師	歯科衛生士	保健師	看護師	栄養士	その他	
長柄町	健康増進法に基づく 歯周疾患健診	長柄町役場	健康診査 健康教育	7	40歳以上で 希望した者	60	7	28	0	0	0	1	
	3歳児健康診査	長柄町保健センター	健康診査 健康教育 健康相談 予防処置 (フッ化物歯面 塗布)	6	3歳児	37	6	9	0	0	0	0	
	1歳6か月児健康診査	長柄町保健センター	健康診査 健康教育 健康相談 予防処置 (フッ化物歯面 塗布)	6	1歳6か月児	30	6	9	0	0	0	0	
	二次予防事業 元気はつらつ教室 (口腔・栄養コース)	長柄町保健センター	介護予防二次 予防事業	8	65歳以上基本 チェックリストの二 次予防事業に該当 した希望者	6	0	1	1	0	1	2	
	歯科指導		長柄小学校	健康教育 (染めだし)	1	小3・小5	55	0	1	0	0	0	0
			日吉小学校	健康教育 (染めだし)	1	小1～小6	117	0	1	0	0	0	0
	定期健康診断		長柄中学校	健康教育 (染めだし・ RDテスト)	1	中2	56	0	2	0	0	0	0
			長柄小学校	健康診査	1	小1～小6	153	1	0	0	0	0	0
			日吉小学校	健康診査	1	小1～小6	117	1	0	0	0	0	0
	就学時健康診断		長柄中学校	健康診査	1	中1～中3	185	1	0	0	0	0	0
			長柄小学校	健康診査	1	年長児	16	1	0	0	0	0	1
	こども園 歯科検診		日吉小学校	健康診査	1	年長児	14	1	0	0	0	0	1
			こども園	健康診査	1	全園児	129	1	0	0	0	0	1
	こども園支援センター 歯科指導		支援センター	健康教育	1	未就園児	7	0	1	0	0	0	1

市町村名	事業名	実施場所	内容	実施回数	対象者	参加(受診)者数	従事者の状況										
							歯科医師	歯科衛生士	保健師	看護師	栄養士	その他					
長南町	妊産婦歯科健康診査	契約医療機関	健康診査	随時	妊産婦	5	5	5									
	乳児相談	保健センター	健康教育	12	4・7・12か月児	107		12									
	1歳6か月児健康診査	保健センター	健康教育	4	1歳6か月児	20	20	4	12	2							
			健康診査	4													
	2歳児健康診査	保健センター	予防処置(フッ化物歯面塗布)	4	2歳児	25	25	4	12	2							
			健康教育	6													
	3歳児健康診査	保健センター	健康診査	6	3歳児	39	39	6	18	2							
			健康教育	6													
	保育所むし歯予防教室	町立長南保育所	健康診査	6	3～5歳 65歳以上の在宅療養者	94	94	6	18	3							
			健康教育	3													
	在宅訪問歯科健康診査	希望者自宅	健康診査	随時		1	1	1									
	健康ひろば	保健センター	健康相談	1	一般町民	77	77		1								
	元気教室	豊栄の里(委託事業所)	健康教育	1	65歳以上の1次予防 の教室参加者	10	10		1								
			健康教育	1	65歳以上の2次予防 の教室参加者	9	9		1								
	幼児フッ化物洗口	町立長南保育所	予防処置(フッ化物歯面塗布)	123	年長児	29	29			1							
健康教育			1	年長児の保護者	11	11		1	1							246	

市町村名	事業名	実施場所	内容	実施回数	対象者	参加(受診)者数	従事者の状況								
							歯科医師	歯科衛生士	保健師	看護師	栄養士	その他			
勝浦市	マタニティクラス	保健福祉センター	健康相談・健康教育	2	妊婦とその家族	13			5						
	乳幼児健康相談	保健福祉センター	健康相談・健康教育	12	乳幼児	139		24	46	1	24				
	お誕生教室	保健福祉センター	健康相談・健康教育	6	12～13か月児	46		12	23	1	12				
	すくすく教室	保健福祉センター	健康相談・健康教育	6	2.5～2.6か月児	52		12	18		12				
	2歳フッ化物歯面塗布		予防処置	随時	2歳児	100		100							
	1歳6か月児健康診査	保健福祉センター	健康診査、健康相談		1.6～1.8か月児	81		6	18	6	12			6	3
	3歳児健康診査	保健福祉センター	健康診査、健康相談		3.5～3.7か月児	81		6	18	6	12			6	3
	健口教室	保健福祉センター	健康相談・健康教育・健康診査		5 二次予防事業対象者	79		2	7	2	5			2	4

市町村名	事業名	実施場所	内容	実施回数	対象者	参加(受診)者数	従事者の状況		歯科衛生士	保健師	看護師	栄養士	その他
							歯科医師	歯科衛生士					
いすみ市	マタニティクラス	大原保健センター	健康教育・健康相談	4	妊婦とその家族	92			4	20		8	4
	乳児健診	大原保健センター	健康教育・健康相談	12	4か月児	226			25	54	24	36	34
	1歳6か月・3歳児健診	岬・大原保健センター	健康診査・健康相談	12	1歳6か月児 3歳児	454	12		72	72	48	60	24
	よい歯のコンクール 市内審査会	岬保健センター	健康診査	1	市内審査対象者	13	1		6				1
	もぐもぐ教室(離乳食教室)	岬保健センター	健康教育・健康相談	12	6か月児	155			14	34	12	24	82
	ひよこ教室	岬保健センター	健康教育・健康相談	12	9か月児	125			25	33	11	35	12
	歯っぴー健診(集団)	市内3施設	歯科健診・健康教育・健康相談・予防処置(フッ化物 歯面塗布)	24	1・2・3・4・5・6歳児	1025	24		72	168	24	48	64
	歯っぴー健診(個別)	委託医療機関	歯科健診・予防処置(フッ化物歯面塗布)	年間	1歳6か月・2歳6か月・3歳 6か月児	325	325						
	おひさまくらぶ	市内3地域	健康教育・健康相談	12	乳児から6歳児・保護者	344			12				24
	かるかも相談	岬保健センター	健康教育・健康相談	10	乳幼児とその保護者	10			2	4			2
	5歳児健康診査	岬保健センター	健康教育・健康相談	6	5歳児	80			6	60	7	6	77
	保育所入所児歯科健康診査	保育所(11箇所)	健康診査	11	保育所入所中の幼児	873	11						113
	定期歯科健康診査	小学校(11箇所)	健康診査	11	全児童	1362	14		3				
	小学校むし歯予防教室	小学校(11箇所)	健康教育	11	児童・保護者	831	1		17				
	定期歯科健康診査	中学校(3箇所)	健康診査	3	全生徒	914	6		4				
	元氣アップ教室	市内3箇所	健康教育	32	65歳以上の健康な方	380			1	32			64
	ことぶき教室	岬保健センター	健康診査・健康教育	7	二次予防高齢者の希望者	88			20	7		1	
	歯科講話	岬・大原保健センター	健康教育	28	乳がん検診受診者	1176			28				
	メンズグルメ歯科講話	大原文化センター	健康教育	1	一般住民	31			1				
	食生活改善会歯科講話	大原文化センター 美陽保健センター	健康教育	3	一般住民	101			3				
	生涯大学校OB会歯科講話	岬公民館	健康教育	1	一般住民	21			1	1			
	歯周疾患検診	委託医療機関	健康診査・健康教育	6か月	40・50・60・70歳希望者	26	26						
	がん予防展成人歯科検診	岬ふれあい会館	歯科健診・健康教育・健康相談・予防処置(フッ化物 塗布)	1	一般住民	35	2		5	1			
こんにちは歯科衛生士です	年2回広報誌掲載	啓発普及	2	一般住民									

市町村名	事業名	実施場所	内容	実施回数	対象者	参加(受診)者数	従事者の状況					
							歯科医師	歯科衛生士	保健師	看護師	栄養士	その他
大多喜町	乳幼児相談	保健センター	健康教育 健康相談	12回	乳幼児全般(特に乳児)とその家族	152人	0	12	40	0	24	12
	1歳6か月児健康診査	保健センター	健康診査 健康教育	6回	1歳6か月～2歳に達するまでの幼児及びその保護者	32人	6	12	26	5	12	6
	2歳児歯科健康診査及びフッ化物歯面塗布事業	町内医療機関委託	健康診査 予防措置(フッ化物歯面塗布)	対象者に対して一人1回	2歳児	43人						
	3歳児健康診査	保健センター	健康診査 健康教育	6回	3歳6か月～4歳に達するまでの幼児およびその保護者	56人	6	12	26	5	12	6
	保育園歯科健康診査	町内の保育園(2か所)	健康診査 健康教育	6回 (対象者は春期と秋期1回ずつ)	町内の保育園児	348人	6	0	6	0	0	0
	保育園歯みがき教室	町内の保育園(2か所)	健康教育 健康相談	3回	町内の保育園児とその保護者	301人 (園児199人 保護者102人)	0	8	6	0	0	2
	歯つばいチャイルド(3歳児健診で5歯0の幼児を広報に掲載)	広報誌を町内全世帯に配布	健康教育	6回	3歳児健診でう歯ゼロの幼児	40人						
	トットくらぶ	町内の保育園	健康相談	2回	保育園就学前児とその保護者	47人 (幼児24人と 保護者23人)	0	2	3	0	2	6
	よい歯のコンクール地区審査会の入賞者を広報に掲載	広報誌を町内全世帯に配布	普及啓発	1回	よい歯のコンクール美幌地区審査会出場者	3人						
	歯周疾患検診	町内医療機関委託	健康診査 健康教育	対象者に対して一人1回	前年度に40歳、50歳、60歳、70歳に達する者で現在治療中及び歯が1本もない者を除く希望者	7人						
	老川地区健康相談会	地区集会所	健康教育	4回	老川地区の住民	41人	0	0	4	0	4	17
	はつらつ支援ボランティア養成講座	老人福祉センター	健康教育	1回	講座受講者	16人	0	1	1	0	0	2
	はつらつ支援ボランティア定例研修会	農村コミュニティセンター	健康教育	1回	はつらつ支援ボランティア	18人	0	0	2	0	0	21
	いきいき元気運動教室	地区集会所	健康教育	37回	町内在住の住民	456人	0	0	11	0	1	139
	美味しい料理で介護予防	老人福祉センター	介護予防事業 (二次予防事業)	5回	二次予防事業対象者	59人	1	5	2	5	0	5

市町村名	事業名	実施場所	内容	実施回数	対象者	参加(受診)者数	従事者の状況						
							歯科医師	歯科衛生士	保健師	看護師	栄養士	その他	
御宿町	お話玉手箱	御宿児童館	健康教育	1	1児童とその保護者・家族	子6名 親6名			1			1	
	歯科健康診査	岩和田保育所	健康診査	1	10～2歳児	25	1						5
	幼児歯科指導教室	岩和田保育所	健康教育	1	1歳児	子13名 親11名				1	3		5
	歯科健康診査	御宿保育所	健康診査	1	3～5歳児	107	1						7
	幼児歯科指導教室	御宿保育所	健康教育	1	4歳児とその保護者	子24名 親23名				1	3		5
	1歳6か月児歯科健康診査	保健センター	健康診査	4	1歳6か月～2歳未満	23	4					4	
	1歳6か月児歯科健診時 歯みがき指導	保健センター	健康教育	4	1歳6か月～2歳未満	23				8			
	3歳児歯科健康診査	保健センター	健康診査	4	3歳2か月～4歳未満	30	4				4		
	3歳児歯科健診時 歯みがき指導	保健センター	健康教育	4	3歳2か月～4歳未満	30				8			
	2歳児歯科健康診査及び フッ化物歯面塗布事業	町内歯科医療機関	健康診査・予防処置 (フッ化物歯面塗布)	対象者 1人1回	2歳児	33	33						
	親子歯みがき教室	御宿小学校	健康教育	1	小学1年生親子	児童21名 親22名			1		1		3
	歯科健康診査	御宿小学校	健康診査	1	全校児童	192	2						1
	親子歯みがき教室	布施小学校	健康教育	1	小学1年生親子	児童7名 親7名			1		1		2
	歯科健康診査	布施小学校	健康診査	1	全校児童	53	1						1
	児童歯みがき教室	御宿中学校	健康教育	1	中学1年生	48			1		1		3
歯科健康診査	御宿中学校	健康診査	1	全校児童	142	1						1	
歯周疾患検診	郡内歯科医療機関	健康診査	対象者 1人1回	40歳・50歳・60歳・70歳 で治療中又は歯が1本も ない者を除く	19	19							
鶴亀くらぶ・鶴亀教室	保健センター	健康教育	1	介護予防一次対象者	16				1	1			
元気いきいき教室	久保区民館・浜青年館・御宿台集 会所・上布施コミュニティ・消防セ ンター・新町会館・六軒町青年館・高 山田公民館・美谷区民館	健康教育	10	介護予防一次対象者	121	10			10			30	

市町村名	事業名	実施場所	内容	実施回数	対象者	参加(受診)者数	従事者の状況					
							歯科医師	歯科衛生士	保健師	看護師	栄養士	その他
館山市	パパママ学級	保健センター	健康教育 健康相談 健康診査	4	妊婦	12人	4	8	4			
	育児相談	元気な広場	健康相談	12	乳幼児と保護者の希望者	96人 (歯科相談者)		23	35		13	67
	4ヶ月乳児健診	保健センター	健康教育	12	4ヶ月児	294		12	81	4	36	60
	乳児相談	保健センター	健康相談	12	乳児	165		24	65	8	34	30
	1歳6か月児健康診査	保健センター	健康教育 健康相談 健康診査	12	1歳6か月児	312	12	24	84	10	23	45
	3歳児健康診査	保健センター	健康教育 健康相談 健康診査	12	3歳6か月児	332	12	24	96	13	25	48
	親と子、高齢者の良い歯のコンクール	保健センター	健康教育 健康診査	1	親子(前年度3歳児健診実施者)、高齢者(80歳以上で自分の歯20本以上持つもの)	親子16組 高齢者4人	4	4	3			3
	介護予防一次予防事業	各地区公民館	健康教育	3	教室参加者	35人		3	4			

市町村名	事業名	実施場所	内容	実施回数	対象者	参加(受診)者数	従事者の状況					その他
							歯科医師	歯科衛生士	保健師	看護師	栄養士	
鴨川市	むし歯予防教室	太海保育園	健康教育	1	3.4.5歳	28		1			2	
		江見保育園	健康教育	1	2.3.4歳	13		1			2	
		曾呂保育園	健康教育	1	3.4歳とその保護者	13		1				
		東条保育園	健康教育	1	4歳	20		1				
		東条保育園	健康教育	1	5歳	17		1				学生1
		小湊幼稚園	健康教育	1	4歳	6		1				学生1
		小湊幼稚園	健康教育	1	5歳	10		1				
		長狭こども園	健康教育	1	4.5歳	42		1				
		天津幼稚園	健康教育	1	4.5歳	41		1				
		鴨川幼稚園	健康教育	2	4歳	36		1		2		学生2
		鴨川幼稚園	健康教育	1	5歳	55		1		2		学生2
		東条幼稚園	健康教育	1	4.5歳	65		1		1		学生2
		田原幼稚園	健康教育	1	4.5歳	38		1		1		学生2
		西条幼稚園	健康教育	1	4.5歳	70		1		1		学生2
		曾呂幼稚園	健康教育	1	5歳	4		1				
		太海幼稚園	健康教育	1	5歳	5		1				
		江見幼稚園	健康教育	1	5歳	9		1				
		小湊幼稚園	健康教育	1	4.5歳	15		1		1		
		太海幼稚園	健康教育	1	5歳児	5		1		1		
		曾呂幼稚園	健康教育	1	5歳児	4		1		1		
		曾呂保育園	健康教育	1	3・4歳児	2		1		1		
		太海保育園	健康教育	1	3・4・5歳児	28		1				
		天津幼稚園	健康教育	1	4歳児	26		1				
		江見幼稚園	健康教育	1	5歳	8		1				
		鴨川幼稚園	健康教育	1	4歳	36				2		
		鴨川幼稚園	健康教育	1	5歳	55			1		1	
		西条幼稚園	健康教育	1	4歳	35			1			
西条幼稚園	健康教育	1	5歳	35				1				
田原幼稚園	健康教育	1	4歳	16				1				
田原幼稚園	健康教育	1	5歳	23				1				
東条保育園	健康教育	1	4歳	20				1				
東条保育園	健康教育	1	5歳	17				1				
江見保育園	健康教育	1	3・4歳児	10				1				
長狭幼稚園	健康教育	1	4歳	23				1				
長狭幼稚園	健康教育	1	5歳	19				1				
西条幼稚園	健康教育	1	4歳児とその保護者	1				1	1			
長狭幼稚園	健康教育	1	4.5歳児とその保護者	28				1	1			
	家庭教育学級 歯の講演会											学生3

市町村名	事業名	実施場所	内容	実施回数	対象者	参加(受診)者数	従事者の状況					
							歯科医師	歯科衛生士	保健師	看護師	栄養士	その他
鴨川市	はみがき教室	曹呂小学校(7)ー参観日)	健康教育	1	1, 2年生	16			1			
		西条小学校	健康教育	1	1年生	31			1			
		田原小学校	健康教育	1	4年生	21			1			
		鴨川小学校	健康教育	1	1・2年生	30			1	2		
		太海小学校	健康教育	2	1年生	53			1	1		学生2
		小湊小学校	健康教育	1	1・2年生	11			1	1		
		東条小学校	健康教育	1	1年生	12			1	1		
		江見小学校	健康教育	1	3年生	13			1	1		
		天津小学校	健康教育	3	1年生	69			1	1		
		鴨川中学校	健康教育	1	1, 2年生	17			1	1		
			健康教育	1	3年生	28			1	1	1	
			健康教育	1	5年生	33			1	1	1	
			健康教育	1	1年生	192			1	1	1	
		健康教育	1	小学部～中学部	9			1	2			
		健康相談	1	重複	1			1	1			
		歯・口の健康教室	安房東中学校	健康教育	1	1年生	38			1		
		1歳6ヶ月児健康診査	鴨川市総合保健福祉会館	健康診査	6	1.6～1.8歳児とその保護者	225	6	6			
		3歳児健康診査	鴨川市総合保健福祉会館	健康診査	6	3.6～3.8歳児とその保護者	225	6	6			
		田原地区社協 健康相談	福祉センター	健康相談	6		27		6			
	田原地区社協 お楽しみ会	福祉センター	健康相談	6		230	6	6				
	田原地区社協 健康相談	来秀青年館	健康相談	6		230		6				
	田原地区社協 健康相談	真福寺	健康相談	6		56		6				
	田原ざろん	田原公民館	健康相談	2	60～80歳代高齢者	23		1				
	江見地区社協 お楽しみ会	江見公民館	健康教育	1	60～80歳代高齢者	29		1				
		江見公民館	健康教育	1	60～80歳代高齢者	12		1				
		江見公民館	健康教育	1	60～80歳代高齢者	10		1				
		江見公民館	健康相談	1	60～80歳代高齢者	8		1				
		江見公民館	健康相談	1	60～80歳代高齢者	25		1				
		江見公民館	健康相談	1	60～80歳代高齢者	44		1				
		江見公民館	健康相談	1	60～80歳代高齢者	27		1				

市町村名	事業名	実施場所	内容	実施回数	対象者	参加(受診)者数	従事者の状況													
							歯科医師	歯科衛生士	保健師	看護師	栄養士	その他								
鴨川市	太海地区社協 健康相談	吉浦青年館	健康相談	1	160～80歳代高齢者	9		1												
		太夫崎集会所	健康相談	1	170～90歳代高齢者	14		1												
		太海公会堂	健康相談	1	170～80歳代高齢者	6		1												
		太海浜集会所	健康相談	1	160～80歳代高齢者	17		1												
		よしのや旅館	健康相談	1	160～80歳代高齢者	2		1												
		にこにこ会長狭	長狭老人憩いの家	健康相談	1	170～90歳代高齢者	18		1											
			健康教育	健康教育	1	170～90歳代高齢者	19		1											
	サロンひまわり	健康教育	健康教育	1	160～80歳代高齢者	12		1												
	青空サロン	健康相談	健康相談	1	173～87歳代高齢者	8		1												
		健康教育	健康教育	1	173～87歳代高齢者	12		1												
	みてきて食べる健康教室	健康教育	健康教育	1	170～90歳代高齢者	29		1												
	枝郷サロン	健康相談	健康相談	1	163～86歳代高齢者	11		1												
		健康教育	健康教育	1	163～86歳代高齢者	11		1												
	介護予防教室	健康教育	健康教育	1	160～80歳代高齢者	20		1												
		パパママ学級①	健康教育	健康教育	3	妊婦	26		1											
		パパママ学級⑤	健康教育	健康教育	3	妊婦	17		1											
		パパママ学級同窓会	健康教育	健康教育	3	産婦・乳児の保護者	25		1											
赤ちゃんデー		健康教育	健康教育	3	1歳未満児の母親	67		1												
「いい歯の日」広報かまがわ記事掲載	啓発普及	鴨川市			1	鴨川市民														
フッ化物洗口事業	保育園(5園)	保育園(5園)	フッ化物洗口	6月～翌3月 5回/週(平日)	保育園児(希望者)	115												施設職員		
	幼稚園(9園)	幼稚園(9園)	フッ化物洗口	6月～翌3月 5回/週(平日)	幼稚園児(希望者)	382												施設職員		
	小学校(10校)	小学校(10校)	フッ化物洗口	5月～翌3月 1回/週(平日)	児童(希望者)	1530												施設職員		
	中学校(3校)	中学校(3校)	フッ化物洗口	5月～翌3月 1回/週(平日)	生徒(希望者)	754												施設職員		

市町村名	事業名	実施場所	内容	実施回数	対象者	参加(受診)者数	従事者の状況					
							歯科医師	歯科衛生士	保健師	看護師	栄養士	その他
南房総市	1歳6か月児健康診査	三芳保健福祉センター	健康診査 健康相談	5	1歳6か月～ 1歳8か月	116	5	15	22	15	5	10
		千倉保健センター		5			5	10	20	14	5	11
	3歳児健康診査	三芳保健福祉センター	健康診査 健康相談	5	3歳4か月～ 3歳6か月	114	5	10	24	15	5	17
		千倉保健センター		5			5	10	20	14	5	19
	親子きずなの教室	子育て支援センター	健康教育	3	妊婦及びその家族	15			3			
	にこにこ広場	子育て支援センター	健康教育	3	0歳から就園前の 児とその保護者	59			3			3
	にこにこ教室	子育て支援センター	健康教育	3	0歳から就園前の 児とその保護者	40			3			3
	歯科検診	ちくら保育所	健康診査	1	保育所入所児	57	1					
	虫歯予防集会	富山幼稚園	健康教育	1	幼稚園児	39						1
	歯みがき集会	市内幼稚園	健康教育	8	幼稚園児	372		1				7
	クラス指導 (歯と口腔衛生についての指 導)	市内幼稚園	健康教育	1	幼稚園児	24						1
		親子むし歯教室	市内幼稚園	健康教育	1	幼稚園児	45	1				

市町村名	事業名	実施場所	内容	実施回数	対象者	参加(受診)者数	従事者の状況					
							歯科医師	歯科衛生士	保健師	看護師	栄養士	その他
南房総市	学童歯みがき大会	市内小学校	健康教育	2	小学校4・5・6年生	135						3
	歯みがき教室	市内小学校	健康教育	9	小学校1・2・3・4年生、保護者	298	4					8
	ブラッシング指導	市内小学校	健康教育	3	小学生	99	1	1				1
	虫歯予防教室 歯みがき指導	市内小学校	健康教育	1	小学校1・2・3年生	25	1	1				1
	定期健康診断歯科健診	市内小学校	健康診査	2	小学生	2	1					
	全校歯磨き調べ	白浜小学校	健康教育	19	小学校1年生～6年生	151						14
	全校歯磨き調べ	和田小学校	健康教育	11	小学校1年生～6年生	77						14
	カミカミ給食	白浜・千倉・丸山地区の各幼稚園・小学校	健康教育	15	幼稚園児、小学生、中学生	1654					2	105
	歯科衛生ポスター製作、 掲示	市内小学校	普及啓発	5	小学生	66						
	歯科指導教室	市内中学校	健康教育	1	中学生	68	1					1
	歯の健康に関する学級指導用プリント配布	市内中学校	普及啓発	5	中学生	102						1
	歯の健康に関する校内放送	市内中学校	普及啓発	5	中学生	102						1
	歯の健康に関する保健集会	市内中学校	普及啓発	1	中学生	102						1
	介護予防一次予防事業 吉沢老人クラブ健康教育	吉沢区民センター	健康教育	1	吉沢区高齢者	6			1			
	介護予防二次予防事業 口腔機能向上事業	介護老人保健施設	健康教育	2	二次予防対象者	11						11
	成人歯科検診	指定医療機関	健康診査	回数不明 実施期間は 11月～12月	40、50、60、70歳の男女	79						
歯科保健についての普及啓発	広報誌	普及啓発	3	市民	-							

市町村名	事業名	実施場所	内容	実施回数	対象者	参加(受診)者数	従事者の状況						
							歯科医師	歯科衛生士	保健師	看護師	栄養士	その他	
鋸南町	幼児むし歯予防事業	委託歯科医院	予防処置 (フッ化物歯面塗布)	3回	2歳児	52	52	1					
	成人歯周病検診事業	委託歯科医院	健康診査 (歯周病検診)	1回	40, 50, 60, 70歳	7	7	1					
	8020運動推進事業	保育所 幼稚園 保健福祉総合センター 中央公民館	健康教育 (ブラッシング指導) 普及啓発 (虫歯予防人形劇)	4回	1歳～6歳	190			4				48
	1歳6か月児歯科健康診査	保健福祉総合センター	健康診査	3回	1歳6か月児	28	3			9	1		2
	3歳児歯科健康診査	保健福祉総合センター	健康診査	3回	3歳児	38	3			9	1		2

市町村名	事業名	実施場所	内容	実施回数	対象者	参加(受診)者数	従事者の状況					
							歯科医師	歯科衛生士	保健師	看護師	栄養士	その他
木更津市	よい歯でモグモグ教室	保健相談センター	健康教育	12	8か月～1歳未満児の保護者	乳児保護者 130 134		38			24	
	乳児健診時の健康教育	〃	〃	33	4か月児の保護者	891		33				
	保育園・幼稚園巡回指導	保育園・幼稚園	〃	52	3歳以上の園児	1,119		96				
	小中学校巡回指導	市内小・中学校	〃	87	小1及びその他希望学年	児童生徒保護者 2337 265		271				
	公民館乳幼児学級	市内公民館	〃	5	乳幼児を持つ保護者	乳幼児保護者 144 133		16				
	子育て支援センター歯科講座	子育て支援センター	〃	2	センター利用者	乳幼児保護者 26 26		8				
	イベントにおけるフッ化物洗口体験	市民会館	〃	1	イベント参加者	子ども 150 成人 58		2			1	
	フッ化物洗口説明会	フッ化物洗口実施小学校	〃	12	実施小学校保護者	349		12				
	食生活改善推進員研修会	保健相談センター	〃	1	食生活推進員	17		4				
	ロータリークラブ定例会	市内ホテル	〃	1	ロータリークラブ会員	30		1				
	専門職対象歯科講座	保育園 市民総合福祉会館	〃	2	栄養士 介護支援員	52		2				
	にこにこ子育て相談	保健相談センター	健康相談	22	市民全般	418		63				
	1.6歳健診時の健康相談	保健相談センター	〃	36	1歳6か月児健診受診児	1,096		90				
	3歳児健診時の健康相談	〃	〃	36	3歳児健診受診児	1,093		81				
	所内健康相談	〃	〃	11	市民全般	11		11				
	電話相談	〃	〃	34	市民全般	34		34				
	イベントにおける歯科医師歯科衛生士の相談	市民会館	〃	1	イベント参加者	185	1	2				
	1歳6か月児健康診査	保健相談センター	健康診査	36	1歳7か月児	1,103	36	36				
	3歳児健康診査	〃	〃	36	3歳6か月児	1,105	36	36				

市町村名	事業名	実施場所	内容	実施回数	対象者	参加(受診)者数	従事者の状況						
							歯科医師	歯科衛生士	保健師	看護師	栄養士	その他	
木更津市	成人歯科健康診査	市内協力歯科 医療機関	〃		満40歳・50歳・ 60歳・70歳	439	54医療機関						
	口腔がん検診	君津中央病院	〃	1	市民全般	138	15					10	
	フッ化物洗口事業	小学校6校 中学校1校	フッ化物洗口	各学校 約39回	小学1～6年生 中学1～3年生	小学生 17,767 中学生 1,825		24	18			222	
	フッ化物利用推進事業 (健診時フッ素ジェル体験)	保健相談センター	啓発普及	36	1歳6か月児 健診受診者	1,092		90					
	8020運動推進事業 (歯の健康づくりコンクール)	保健相談センター	啓発普及	1	市民全般	4,111	3	2				2	

市町村名	事業名	実施場所	内容	実施回数	対象者	参加(受診)者数	従事者の状況						
							歯科医師	歯科衛生士	保健師	看護師	栄養士	その他	
君津市	マタニティクラス	保健福祉センター	健康教育	4	妊産婦	66		4					
	赤ちゃん育児相談	保健福祉センター 公民館	健康相談	24	乳幼児	乳児:41 幼児:54		24			24		
	赤ちゃん育児相談(集団) 初めての歯みがき、離乳食の始め方	保健福祉センター 公民館	健康教育	24	乳幼児	乳児:127		24					24
	1歳6か月児健康診査	保健福祉センター 上総公民館	健康診査	20	1歳6～8か月児	611	20	20					
	1歳6か月児健康教育(集団)	保健福祉センター 上総公民館	健康教育	20	1歳6～8か月児の 保護者	611		20					
	3歳児健康診査	保健福祉センター 上総公民館	健康診査	20	3歳6か月児	675	20	20					
	むし歯予防教室	保健福祉センター	健康教育・健康相談	5	1～2歳児と保護者	子13 保護者13		5			5		
	園児むし歯予防教室	公立保育園・公立幼稚園	健康教育	14	保育園・幼稚園児	614		28					28
	ふれあいまつり歯科相談	保健福祉センター	健康相談	1	市民	乳児11 幼児19 学童11 成人50		2					
	介護予防事業口腔機能向上	保健福祉センター 上総公民館	健康教育・健康相談	1	二次予防者	35		1	2				
	歯周疾患検診	市内協力歯科医療機関	健康診査	7月～12月	満40・50・60・70歳	192	192						
	フッ化物推進啓発	保健福祉センター 上総公民館	普及啓発	40	1歳6～8か月児 3歳6か月児	1218		40					
	食生活改善推進委員養成・育成	保健福祉センター	健康教育	1	食生活改善推進委員	21		1					
	健康教育	保健福祉センター 公民館・自治会	健康教育	3	高齢者	24		3					
	未熟児健康相談	保健福祉センター	健康相談	6	未熟児(生後4か月～)	30		6					
	口腔内定期観察普及啓発	保健福祉センター 上総公民館	普及啓発	40	1歳6～8か月児 3歳6か月児	1218	40	60					
	健康増進事業モデル事業	青年館	健康教育	1		8		1	1				

市町村名	事業名	実施場所	内容	実施回数	対象者	参加(受診)者数	従事者の状況					
							歯科医師	歯科衛生士	保健師	看護師	栄養士	その他
富津市	1歳6か月児健康診査	市役所	健康診査	11	215	190	11	11	55	18	20	33
	3歳児健康診査	市役所	健康診査	12	252	217	12	9	71	22	23	45
	1歳児教室	市役所	歯磨き指導	12	217	100	0	12	24	12	12	12

市町村名	事業名	実施場所	内容	実施回数	対象者	参加(受診)者数	従事者の状況					
							歯科医師	歯科衛生士	保健師	看護師	栄養士	その他
袖ヶ浦市	プレママパパ学級時 歯科健康教育	保健センター	健康教育	6回	初妊婦とその夫	82		6				
	すこやか親子相談時 歯科健康相談	保健センター	健康相談	24回	乳幼児とその保護者 妊産婦・成人等	90		24				
	4か月教室 歯科健康教育	保健センター	健康教育 健康相談	24回 12回	保護者	348 65		12 12				
	1歳6か月児歯科健康診査	保健センター	健康診査	12回	1歳7か月児	518	12	12				
	1歳6か月児健康診査時 歯科保健指導	保健センター	健康相談	12回	1歳7か月児 と保護者	383		55				
	2歳児歯科健康診査	保健センター	健康診査	6回	2歳3か月児	360	12	6		12		
	2歳児歯科健康診査時 歯科保健指導	保健センター	健康教育 健康相談	6回 6回	2歳3か月児 と保護者	360組 360		6 40				
	3歳児歯科健康診査	保健センター	健康診査	12回	3歳6か月児	501	12	12				
	3歳児健康診査時 歯科保健指導	保健センター	健康相談	12回	3歳6か月児 と保護者	313		57				
	未熟児健康診査	保健センター	健康相談	3回	未熟児とその保 護者	17		3				
	保育所歯科検診	市内公立保育所	健康診査	5回	4歳以上の入所児	230	5					
	保育所(園)・幼稚園 歯科指導	各保育所(園) 幼稚園	健康教育	49回	園児 保護者	1250 213		54	49			
	歯科健康教育	保健センター 市内公民館等	健康教育	4回 20回	母子 成人・高齢者	44 253		4 20	4 20			
	小学1年生巡回歯科指導	各小学校	健康教育	20回	小学1年生 保護者	525 116		51	17			
	小中学校歯科指導	小中学校等 (小1以外)	健康教育	25回 3回 18回	小学2~6年 中学1~3年 特別支援学校	665 146 95		50 6 17	25 3 4			
	就学時健診時 歯科健康教育	各小学校	健康教育	7回	就学時健診 受診児の保護者	586		7				
	成人歯科健康診査	委託先歯科医院(個別健診) 保健センター	健康診査 健康相談	249回 122回	30・40・50・60・70歳の市民 健診受診者	249 122	304			122		
	在宅たきり老人等 歯科保健推進事業	対象者宅	訪問診査 訪問診療 訪問指導	5回 6回 5回	在宅で療たきり の状態にあるもの		5 6				5	
	8020運動推進事業 (標語・作文募集、審査)	保健センター	普及啓発	1回	市民	1147	1	1	1			5

市町村名	事業名	実施場所	内容	実施回数	対象者	参加(受診)者数	従事者の状況						
							歯科医師	歯科衛生士	保健師	看護師	栄養士	その他	
市原市	歯っぴいママ健診	保健センター	健康診査・健康相談	6	妊産婦	234	18	66	5	4		10	
	いい歯BOOK配布事業	郵送	啓発普及	12	3～4ヶ月児	2,053							
	母子健康相談(歯科相談)	保健センター 公民館等	健康相談	27	妊産婦・乳幼児	209		27					
	1歳6か月児歯科健康診査	保健センター 公民館等	健康診査 健康相談	58	1歳7～8か月児	1,950	75	378					
	(フッ化物歯面塗布モデル事業)	南総公民館	予防処置 (フッ化物歯面塗布)	6	モデル地区希望児	97							
	三歳児歯科健康診査	保健センター 公民館等	健康診査 健康相談	61	3歳5～6か月児	2,086	78	232					
		保育所(22園)	健康教育	22	3～5歳児	1,474		44					
	8020ニコニコ教室 (幼稚園・保育所巡回事業)	市立幼稚園(6園)	健康教育	6	4～5歳児と保護者	611		12					
		私立幼稚園(22園)	健康教育	22	3～5歳児と保護者	3,538		44					
	ピカピカもぐもぐ教室	発達支援センター		健康教育 健康相談	3	乳幼児・保護者	111					2	
				予防処置 (フッ化物歯面塗布)	1	希望する乳幼児	35	1	8				
	親子のよい歯のコンクール	保健センター		健康教育	1	幼児とその父または母	32						
				健康教育	1	18歳以上	7	6	8				
	8020シルバーよい歯のコンクール	保健センター		健康教育	1	健歯児童・養護教諭 等	220					1	
健康教育				28	児童・生徒・保護者・教諭	1,687						33	

市町村名	事業名	実施場所	内容	実施回数	対象者	参加(受診)者数	従事者の状況								
							歯科医師	歯科衛生士	保健師	看護師	栄養士	その他			
市原市	フッ化物洗口事業	保育所13・幼稚園16	フッ化物洗口		市内施設に在籍しフッ	1,631									
	フッ素でぶくぶく笑顔がきらきら応援事業(スタッフ勉強会等)	保健センター 保育所等	健康教育	16	保護者・幼稚園教諭 保育士等	516	16								
	フッ素でぶくぶく笑顔がきらきら応援事業(フッ化物洗口講演会・報告会)	保健センター	健康教育	2	保護者・教育関係者 歯科医師会・市民	62	6	2							2
	歯っぴい講座 (歯科衛生士出前講座)	公民館 保育所等	健康教育 健康相談	38	市民	1,037	41								
	いはらはら市民大学 健康づくりコース	保健センター	健康教育	1	市内在住、在勤、在 学の方	23	2		1						
	へモグロビンA1cを知ろう	保健センター	健康教育	2	市民	67	2		2					2	
	歯っぴい8020応援隊 育成講座	保健センター	健康教育	2	市民	32	4								1
	歯っぴい8020応援隊 定例会	保健センター	健康教育	4	歯っぴい8020応援隊	70	8								
	食生活改善推進リーダー 養成講座	保健センター	健康教育	1	食生活改善推進員	22	1							2	
	歯と歯ぐきのスマイル健診 説明会	保健センター	健康教育	2	歯科医師 歯科衛生士等	42	4		2						
	口腔がん検診	保健センター	健康診査	2	40歳以上の市民	346	18								
	おでかけくん(市・出前講座)	公民館等	健康教育	8	市民	167	8								
	歯科相談(電話・窓口)	保健センター	健康相談	35	妊産婦・乳幼児・成人	35	35								
	歯と歯ぐきのスマイル健診	歯科医院(委託)	健康診査 健康相談		20歳以上の市民	107									
	8020歯医者さんの 電話相談窓口	歯科医師会(委託)	健康相談	98	市民	13									

市町村名	事業名	実施場所	内容	実施回数	対象者	参加(受診)者数	従事者の状況							
							歯科医師	歯科衛生士	保健師	看護師	管理栄養士	その他		
千葉市	妊産婦歯科健診	委託医療機関 (医療機関数:324)	健康診査	4517	妊婦 産婦	2566 1951	—	—	—	—	—	—	—	—
	母親&父親学級	保健福祉センター	健康教育	54	初妊婦とそのパートナー	983(母) 183(父)	0	54	0	0	0	0	0	0
	4か月児健康診査	保健福祉センター	健康教育	160	4か月児(保護者)	7453	0	160	1502	318	478	254	0	0
	4か月児健康診査 (個別相談)	保健福祉センター	健康相談	160	4か月児(保護者)	662	0	160	0	0	0	0	0	0
	母子健康教育 (育児サークル等)	保健福祉センター・公民館・等	健康教育・健康相談	42	妊婦・産婦・乳幼児・保護者	1194	0	49	35	0	3	7	0	0
	1歳6か月児健康診査	保健福祉センター	健康診査・健康教育	152	1.5~1.8歳児(保護者)	7724	261	472	1411	0	348	288	0	0
	2歳児むし歯予防教室	保健福祉センター	健康相談	209	2歳児でない乳幼児 保護者	1331 74	0	350	355	0	0	0	0	0
	2歳児むし歯予防教室 (パート2)	保健福祉センター	健康相談	30	2歳児 2歳児でない乳幼児 保護者	186 5 194	0	45	0	0	0	0	0	0
	3歳児健康診査 親子のよい歯のコンクール	保健福祉センター	健康診査・健康教育	152	3.5~3.7歳児(保護者)	7743	160	464	1371	263	336	101	0	0
	乳幼児口腔保健指導事業 (中央講習会)	保健所	健康診査	1	3歳児健診受診者・保護者	70	5	4	2	0	0	1	0	0
	乳幼児口腔保健指導事業 (地域歯科保健連絡会) 歯科保健指導者研修会	保健所	講演会	1	保育施設・幼稚園職員	96	1	3	2	0	0	0	0	0
	保育所(園)保健指導	保健福祉センター	健康教育	6	保育施設・幼稚園職員	83	0	22	28	0	1	0	0	0
	幼稚園刷掃指導	保健所	講演会	1	歯科衛生士等	(再)19	0	1	0	0	0	0	0	0
	保育所(園)刷掃指導	保育所(園)	健康教育	16	幼児・保護者・職員等	435	0	24	1	0	0	0	0	0
	幼稚園刷掃指導	幼稚園	健康教育	19	幼児・保護者・職員等	883	0	40	4	0	0	0	0	0

千葉市	幼稚園	保健所・保健福祉センター	健康教育	3 保護者・職員	298	3	3	0	0	0
フッ化物洗口幼稚園保護者説明会	幼稚園	保健所・保健福祉センター	健康教育	3 保護者・職員	298	3	3	0	0	0
乳幼児歯科相談	保健所・保健福祉センター	保健所・保健福祉センター	健康相談	乳幼児 200 保護者	872 834	0	200	0	0	0
電話相談(母子)	保健所・保健福祉センター	保健所・保健福祉センター	健康相談	乳幼児 190 保護者	195 190	0	190	0	0	0
所内相談(母子)	保健所・保健福祉センター	保健所・保健福祉センター	健康相談	乳幼児 139 保護者	143 139	0	139	0	0	0
家庭訪問(母子)	各家庭	各家庭	訪問指導	乳幼児(保護者)	14	0	14	12	0	0
成人健康教育(～39歳)	保健福祉センター・公民館・等	保健福祉センター・公民館・等	健康教育	成人	704	0	50	19	0	2
成人歯科健康教育(歯科医師会委託)	保健福祉センター・公民館・等	保健福祉センター・公民館・等	健康教育	成人	211	6	11	2	0	3
歯周疾患検診	委託医療機関(医療機関数:369)	委託医療機関(医療機関数:369)	健康診査	成人(40・50・60・70歳)	2972	—	—	—	—	—
成人健康教育(健康増進)	保健福祉センター・公民館・等	保健福祉センター・公民館・等	健康教育	成人	763	0	57	46	12	33
介護予防健康教育(歯科医師会委託)	保健福祉センター・公民館・等	保健福祉センター・公民館・等	健康教育	成人	421	18	37	10	5	0
介護予防教室(元気アップ教室)(2次予防高齢者)	保健福祉センター	保健福祉センター	健康教育	成人	3135	0	1017	850	346	985
介護予防教室(歯っぴー健口教室)(2次予防高齢者)	保健福祉センター・公民館・等	保健福祉センター・公民館・等	健康教育	成人	479	0	342	5	87	0
介護予防教室(元気アップ相談口腔プログラム)(2次予防高齢者)	保健福祉センター	保健福祉センター	健康相談	成人	35	0	24	0	0	0
介護予防訪問(2次予防高齢者)	各家庭	各家庭	健康教育	成人	0	0	0	0	0	0
介護予防教室(シニア健康づくり教室)(1次予防高齢者)	保健福祉センター・公民館・等	保健福祉センター・公民館・等	健康教育	成人	2361	0	440	263	123	88
介護予防相談(シニア健康づくり相談)(1次予防高齢者)	保健福祉センター	保健福祉センター	健康相談	成人	215	0	84	16	7	8
口腔ケア事業	委託医療機関(医療機関数:205)	委託医療機関(医療機関数:205)	健康診査	2次予防高齢者	622	—	—	—	—	—

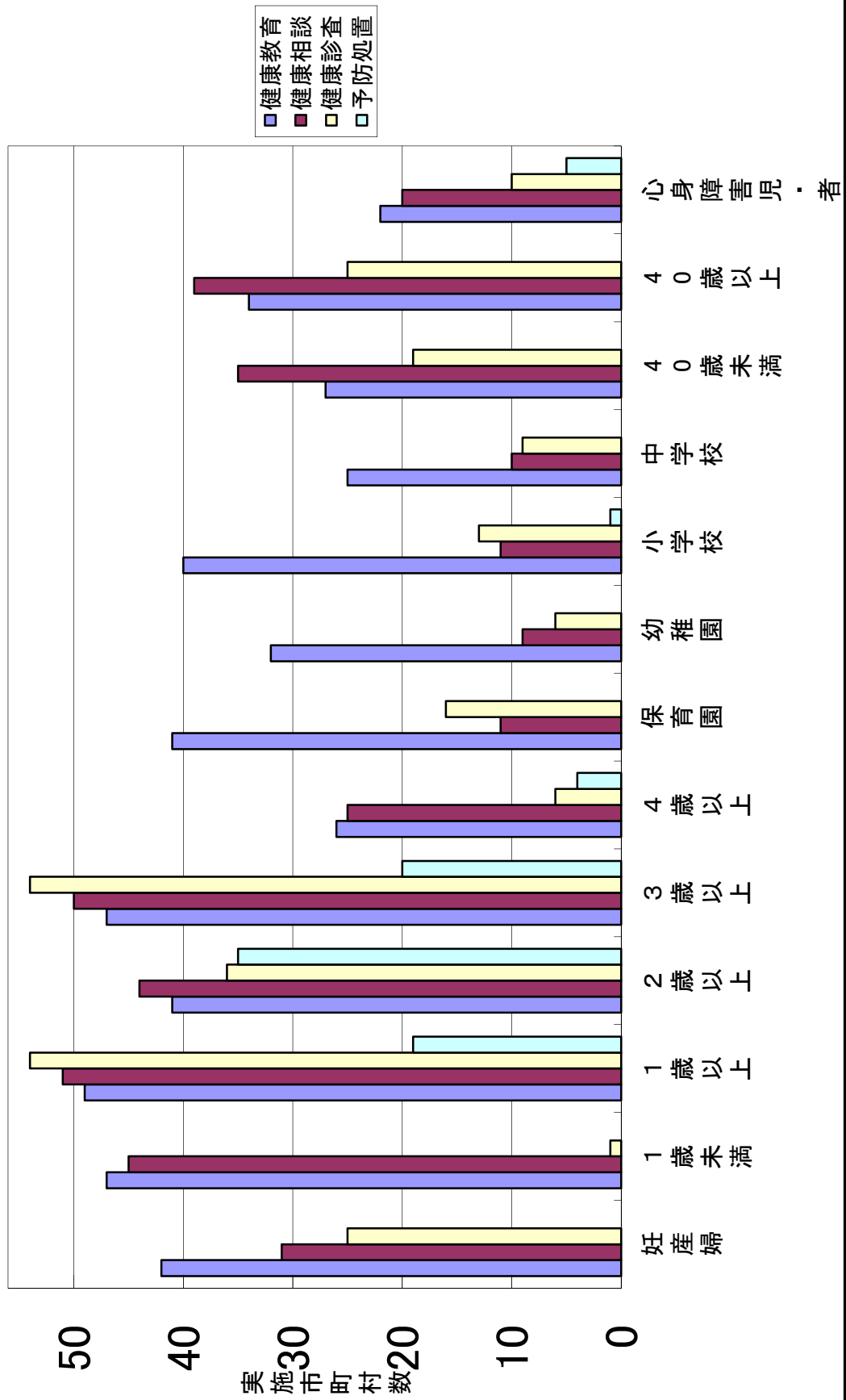
市町村名	事業名	実施場所	内容	実施回数	対象者	参加(受診)者数	従事者の状況				
							歯科医師	歯科衛生士	保健師	栄養士	その他
船橋市	はじめてママになるための教室	中央保健センター	健康教育	48	初妊婦	790		48		52	雇上栄36
		東部保健センター	普及啓発								
		西部保健センター									
	妊婦歯科健康診査	協力歯科医療機関		健康診査	144	妊娠中の市民	1,708				
		中央保健センター	健康相談								
		東部保健センター	健康教育								
	4か月児健康相談	東部保健センター	健康相談	普及啓発	144	生後4か月～5ヶ月の乳児	3,161	84	443	88	雇上PHN143 雇上NW214
		北部保健センター									
		西部保健センター									
	離乳食(3回食)と歯みがき教室	中央保健センター	健康教育	普及啓発	54	生後9・10・11か月の乳児の保護者	782	54		86	
		東部保健センター	健康相談								
		北部保健センター									
1歳6か月児健康診査	中央保健センター	健康診査	普及啓発	87	1歳7か月児	5,129	162	199	342	雇上DH87 雇上PHN108 雇上NW87 雇上栄48 心理士50 事務30 検査技師43	
	東部保健センター	健康相談									
	北部保健センター										
3歳児健康診査	中央保健センター	健康診査	普及啓発	75	3歳4か月児と保護者	5,115	138	225	787	雇上DH132 雇上PHN171 雇上NW24 雇上栄72 心理士75 視能訓練士75 検査技師70 事務57	
	東部保健センター	健康相談									
	北部保健センター	健康教育									
ピーパー教室	中央保健センター	健康教育	普及啓発	83	1歳～3歳未満児と保護者	453		123			
	東部保健センター	健康相談									
	北部保健センター										
2歳6か月児歯科健康診査	中央保健センター	健康教育	普及啓発	84	2歳6か月児と保護者	3,987	84	355	86	雇上DH116 事務80	
	東部保健センター	健康相談									
	北部保健センター	健康相談 予防処置(フッ化物 歯面塗布)									
幼児歯科指導保護者教育・相談	中央保健センター	健康教育	普及啓発	167	ピーパー教室・2歳6か月児歯科健康診査参加の保護者	4,613		167			
	東部保健センター	健康相談									
	北部保健センター										
西部保健センター											

市町村名	事業名	実施場所	内容	実施回数	対象者	参加(受診)者数	従事者の状況				その他
							歯科医師	歯科衛生士	保健師	栄養士	
船橋市	マザーズホーム歯科健診	東マザーズホーム	健康相談 健康診査 予防処置(フッ化物 歯面塗布)	4	通園している幼児	84	4	8			雇上DH8
		西マザーズホーム	健康相談 健康診査 予防処置(フッ化物 歯面塗布)	6	通所している幼児	117	6	12			雇上DH12
	ひまわり・たんぽぽ親子教室歯科健診	各施設	健康相談 健康診査 予防処置(フッ化物 歯面塗布)	4	通園している幼児	67	4	8			雇上DH8
			健康相談 健康診査 予防処置(フッ化物 歯面塗布)	14	4・5歳児クラス	612		15			
	さざんか学園歯科健診	さざんか学園	健康相談 健康診査 予防処置(フッ化物 歯面塗布)	5	年長児クラス	391		11			
			健康教育 普及啓発	4	3歳児～就学前までの幼児	333					雇上DH25 雇上Ns8 事務4 食生活サポ- ター25
	保育園歯科指導	各私立保育園	健康相談 健康診査 予防処置(フッ化物 歯面塗布)	4	保護者	316	12	20	11	4	
			健康教育 普及啓発	3	小・中・高の児童・生徒	98		9			
	特別支援学校歯科指導	特別支援学校	健康相談 健康診査 予防処置(フッ化物 歯面塗布)	10	骨密度測定参加者	103		10			
			健康教育 普及啓発	168	一般市民	成人 36 母子 132		168			
	事業併設歯科相談(骨密度測定)	各保健センター	健康相談 健康診査 予防処置(フッ化物 歯面塗布)	3	一般市民	77		3	3	16	医師3
			健康教育 普及啓発	86	一般市民	成人 288 母子 591			86		
	窓口歯科相談	本庁 各保健センター	健康相談 健康診査 予防処置(フッ化物 歯面塗布)	123	一般市民	成人 1,405 母子 2,364			123		
			健康教育 普及啓発	475	在宅虚弱児者、要 フォロー者	成人 2 母子 473			475		
	糖尿病教室	中央保健センター 東部保健センター 西部保健センター	健康相談 健康診査 予防処置(フッ化物 歯面塗布)	3	一般市民	77		3	3	16	医師3
			健康教育 普及啓発	86	一般市民	成人 288 母子 591			86		
	地区健康相談	各保健センター 公民館・地区会館	健康相談 健康診査 予防処置(フッ化物 歯面塗布)	123	一般市民	成人 1,405 母子 2,364			123		
			健康教育 普及啓発	475	在宅虚弱児者、要 フォロー者	成人 2 母子 473			475		
	家庭訪問等個別歯科指導	各家庭等	健康相談 健康診査 予防処置(フッ化物 歯面塗布)	3	一般市民	77		3	3	16	医師3
			健康教育 普及啓発	86	一般市民	成人 288 母子 591			86		

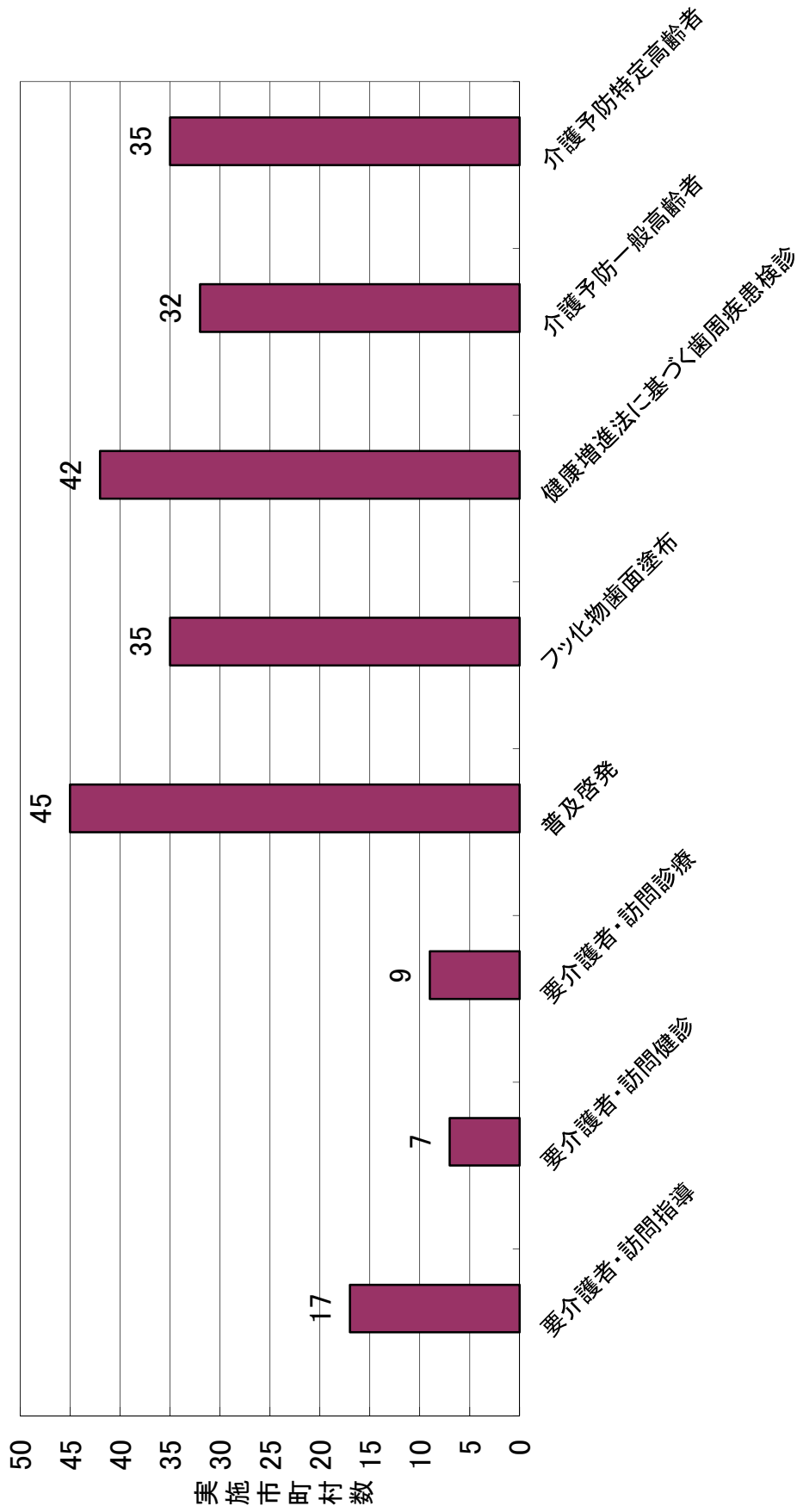
市町村名	事業名	実施場所	内容	実施回数	対象者	参加(受診)者数	従事者の状況				
							歯科医師	歯科衛生士	保健師	栄養士	その他
船橋市	8020歯っぴい大会 ・高齢者の部 ・親と子の部	中央保健センター	健康相談	1	・80歳以上で20本以上の歯がある人 ・3歳児健診を受け、口腔内優秀な親子	19	4	3			
			健康診断 健康教育 普及啓発				3				
	歯周疾患検診	協力歯科医療機関	健康診断 健康相談		40・50・60・70歳の市民	2,552					
	いい歯 いい顔 ニコニコキャラバン	ららぽーと	健康教育 健康相談 健康診断	1	一般市民	2,963		2			
	ヘルシー船橋フェアー	東武デパート	健康教育 健康相談 普及啓発	6	一般市民	569		12			
	ふなばし健康まつり	船橋運動公園	健康相談 普及啓発	1	一般市民	28		2			
	介護予防教室「元気ハツラツ塾」 フッ化物洗口事業	東部保健センター 北部保健センター 各公立小学校	健康教育 健康相談	16	65歳以上の特定高齢者	720		16			雇上DH64
			健康教育 普及啓発	38	小学生・教職員 保護者	2,875	22	81			
			フッ化物洗口	10校・通年	小学生	1,406					

市町村名	事業名	実施場所	内容	実施回数	対象者	参加(受診)者数	従事者の状況					
							歯科医師	歯科衛生士	保健師	看護師	栄養士	その他
柏市 (地域健康づくり 課)	1歳6か月児健康診査	ウエルネス柏 沼南保健センター リフレッシュプラザ柏	健康診査 健康教育	52	1歳7ヶ月児	3,361	52	409	473	193	151	小児科医52 心理相談員 105 事務70
	2歳の歯むしり指導	ウエルネス柏 沼南保健センター	健康相談	48	2歳の幼児と 保護者	3,096	0	338	0	0	53	事務員45
	フッ化物歯面塗布事業	指定医療機関	健康診査・予防処置 (フッ化物歯面塗布)	通年	2歳6ヶ月児	1,730	1,730	0	0	0	0	委託(127件)
	3歳児健康診査	ウエルネス柏 沼南保健センター リフレッシュプラザ柏	健康診査 健康教育	52	3歳6ヶ月児	3,292	103	208	529	258	120	小児科医52 眼科医14 耳鼻科医52 視能訓練士 88 保育士53 臨床検査 技師52...心理相談員98
	小学校1年生歯むしり指導	市立小学校	健康教育	42	小学校1年生	4,147	0	198	0	0	0	
	母親学級	ウエルネス柏 沼南保健センター	健康教育	6	妊娠中(初産)の 方	180	6	6	8	0	0	産科医6
	障害児歯科保健指導	子ども発達センター こすもす・ひまわり	健康相談	12	障害児と その保護者	275	4	28	0	0	0	
	障害者施設における歯 むしり指導、健康教育	障害者通所作業所	健康教育・健康相 談	12	障害者と その保護者	272	0	45	0	0	0	
	地域ぐるみ子育て支援 事業	各近隣センター等	健康教育・健康相 談	120	妊婦～1歳6か月くら いまでの乳幼児と その保護者	6,189	0	122	125	0	0	
	依頼による健康教育(母 子)	各近隣センター等	健康教育	80	一般市民	6,165	0	130	0	0	0	
	依頼による健康教育(成 人)	各近隣センター等	健康教育	5	一般市民	214	0	7	14	0	14	
	依頼による健康教育(高 齢者)	各近隣センター等	健康教育	6	一般市民	342	0	6	0	0	0	
	電話による歯科相談(母 子)	ウエルネス柏	健康相談	22	一般市民	22	0	24	0	0	0	
	電話による歯科相談(成 人)	ウエルネス柏	健康相談	41	一般市民	41	0	34	0	0	0	
	高齢者よい歯のコンクール	アミューゼ柏	健康診査	1	80歳以上	24	10	2	0	0	0	
かしわ歯科相談室 (歯科相談事業)	ウエルネス柏等	健康相談	12	一般市民	77	13	13	0	0	0		
歯周疾患検診	指定医療機関	健康診査	通年	満30歳・40歳・ 50歳・60歳の市民	1,730	829	0	0	0	0	委託(163件)	
柏市口腔衛生大会 主催事業	各ふるさと会館等 中央保健センター 健康管理センター	健康教育	8	一般市民	669	70	8	0	0	0	0	
		健康相談	2		165							

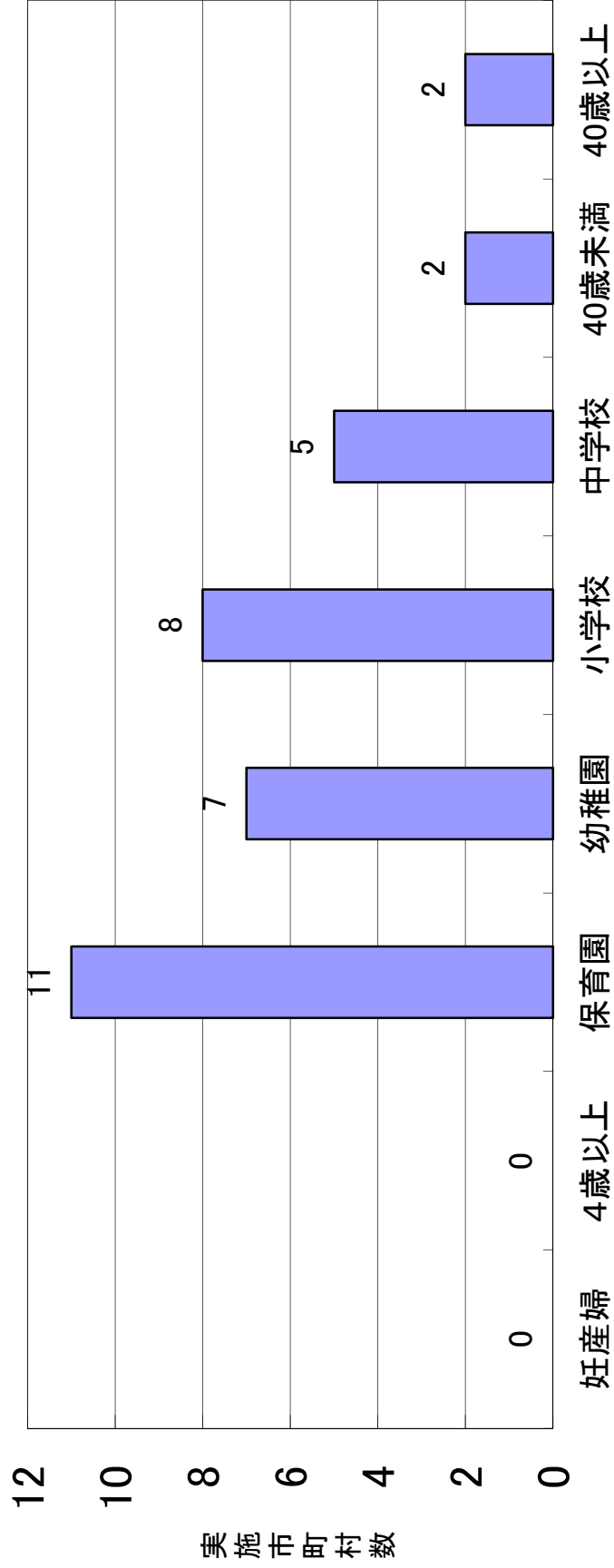
平成26年度ライフステージ別歯科保健事業実施市町村数(1)



平成26年度ライフステージ別歯科保健事業実施市町村数(2)



平成26年度ライフステージ別フッ化物洗口事業実施市町村数



平成26年度ライフステージ別市町村歯科保健事業実施市町村数(1)

	実施市	実施町	実施村	実施市町村数	
妊産婦	健康教育	35	8	1	44
	健康相談	29	3	0	32
	健康診査	22	4	0	26
	予防処置	0	0	0	0
1歳未満	フッ化物洗口	0	0	0	0
	健康教育	31	12	1	44
	健康相談	32	10	0	42
	健康診査	1	0	0	1
1歳以上	予防処置	0	0	0	0
	健康教育	34	13	0	47
	健康相談	37	14	1	52
	健康診査	37	16	1	54
2歳以上	予防処置	11	8	1	20
	健康教育	30	9	0	39
	健康相談	31	10	1	42
	健康診査	21	13	1	35
3歳以上	予防処置	21	12	1	34
	健康教育	33	12	0	45
	健康相談	34	13	1	48
	健康診査	34	16	1	51
4歳以上	予防処置	8	10	1	19
	健康教育	21	3	0	24
	健康相談	20	3	0	23
	健康診査	6	0	0	6
保育園	予防処置	4	0	0	4
	フッ化物洗口	0	0	0	0
	健康教育	29	9	1	39
	健康相談	9	1	0	10
幼稚園	健康診査	10	6	0	16
	予防処置	0	0	0	0
	フッ化物洗口	7	1	1	9
	健康教育	29	4	0	33
幼稚園	健康相談	8	0	0	8
	健康診査	7	2	0	9
	予防処置	3	0	0	3
	フッ化物洗口	7	0	0	7

千葉県健康福祉部健康づくり支援課調査

平成26年度ライフステージ別市町村歯科保健事業実施市町村数(2)

	実施市	実施町	実施村	実施市町村数	
小学校	健康教育	33	6	1	40
	健康相談	8	2	0	10
	健康診査	8	3	0	11
	予防処置	2	0	0	2
中学校	フッ化物洗口	9	0	1	10
	健康教育	16	6	1	23
	健康相談	7	2	0	9
	健康診査	6	3	0	9
40歳未満	予防処置	0	0	0	0
	フッ化物洗口	3	0	1	4
	健康教育	23	1	0	24
	健康相談	28	4	0	32
40歳以上	健康診査	14	3	0	17
	予防処置	0	0	0	0
	フッ化物洗口	2	0	0	2
	健康教育	29	6	0	35
要介護者	健康相談	27	8	1	36
	健康診査	18	7	1	26
	予防処置	0	0	0	0
	フッ化物洗口	2	0	0	2
心身障害児・者	訪問指導	16	3	0	19
	訪問健診	4	2	0	6
	訪問診療	7	1	1	9
	健康教育	20	0	0	20
普及啓発	健康相談	17	0	0	17
	健康診査	12	0	0	12
	予防処置	4	0	0	4
	フッ化物歯面塗布	34	11	1	46
周疾患検診	健康増進法に基づく歯	27	9	1	37
	介護予防一次予防事業	33	9	1	43
	(一般高齢者施策)	24	9	0	33
	介護予防二次予防事業	21	11	1	33
(特定高齢者施策)					

千葉県健康福祉部健康づくり支援課調査

平成26年度ライフステージ別市町村歯科保健事業の実施状況(2)

保健所名	市町村名	妊産婦			1歳未満			1歳以上			2歳以上			3歳以上			4歳以上			小学生			中学校			40歳未満			40歳以上			要介護者(心身障害児)者			フッ化物歯面塗布	健康増進法に基づく歯周疾患検診	介護予防(一次予防)事業(特定高齢者施設)	介護予防(一次予防)事業(一般高齢者施設)
		健康教育	健康相談	予防処置	健康教育	健康相談	予防処置	健康教育	健康相談	予防処置	健康教育	健康相談	予防処置	健康教育	健康相談	予防処置	健康教育	健康相談	予防処置	健康教育	健康相談	予防処置	健康教育	健康相談	予防処置	健康教育	健康相談	予防処置	健康教育	健康相談	予防処置							
山武	東金市	○			○	○	○	○	○	○	○	○	○	○	○	○	○	○	○	○	○	○	○	○	○	○	○	○	○	○	○	○		○	○			
	山武市	○	○		○	○	○	○	○	○	○	○	○	○	○	○	○	○	○	○	○	○	○	○	○	○	○	○	○	○	○	○	○		○	○		
	大網白里市	○	○		○	○	○	○	○	○	○	○	○	○	○	○	○	○	○	○	○	○	○	○	○	○	○	○	○	○	○	○	○		○	○		
	九十九里町				○	○	○	○	○	○	○	○	○	○	○	○	○	○	○	○	○	○	○	○	○	○	○	○	○	○	○	○	○		○	○		
	芝山町				○	○	○	○	○	○	○	○	○	○	○	○	○	○	○	○	○	○	○	○	○	○	○	○	○	○	○	○	○		○	○		
	榑芝光町	○			○	○	○	○	○	○	○	○	○	○	○	○	○	○	○	○	○	○	○	○	○	○	○	○	○	○	○	○	○		○	○		
	茂原市	○	○		○	○	○	○	○	○	○	○	○	○	○	○	○	○	○	○	○	○	○	○	○	○	○	○	○	○	○	○	○		○	○		
	一宮町																																					
長生	睦沢町																																					
	長生村	○			○	○	○	○	○	○	○	○	○	○	○	○	○	○	○	○	○	○	○	○	○	○	○	○	○	○	○	○	○		○	○		
	白子町	○			○	○	○	○	○	○	○	○	○	○	○	○	○	○	○	○	○	○	○	○	○	○	○	○	○	○	○	○	○		○	○		
	長柄町																																					
夷隅	長南町																																					
	勝浦市	○			○	○	○	○	○	○	○	○	○	○	○	○	○	○	○	○	○	○	○	○	○	○	○	○	○	○	○	○	○		○	○		
	いすみ市	○			○	○	○	○	○	○	○	○	○	○	○	○	○	○	○	○	○	○	○	○	○	○	○	○	○	○	○	○	○		○	○		
	大多喜町																																					
安房	御宿町																																					
	館山市	○	○		○	○	○	○	○	○	○	○	○	○	○	○	○	○	○	○	○	○	○	○	○	○	○	○	○	○	○	○	○		○	○		
	鴨川市	○			○	○	○	○	○	○	○	○	○	○	○	○	○	○	○	○	○	○	○	○	○	○	○	○	○	○	○	○	○		○	○		
	南房総市	○			○	○	○	○	○	○	○	○	○	○	○	○	○	○	○	○	○	○	○	○	○	○	○	○	○	○	○	○	○		○	○		
君津	鋸南町	○			○	○	○	○	○	○	○	○	○	○	○	○	○	○	○	○	○	○	○	○	○	○	○	○	○	○	○	○		○	○			
	木更津市																																					
	君津市	○			○	○	○	○	○	○	○	○	○	○	○	○	○	○	○	○	○	○	○	○	○	○	○	○	○	○	○	○		○	○			
	富津市																																					
市原	袖ヶ浦市	○			○	○	○	○	○	○	○	○	○	○	○	○	○	○	○	○	○	○	○	○	○	○	○	○	○	○	○	○		○	○			
	市原市	○			○	○	○	○	○	○	○	○	○	○	○	○	○	○	○	○	○	○	○	○	○	○	○	○	○	○	○	○		○	○			
船橋市	千葉市	○			○	○	○	○	○	○	○	○	○	○	○	○	○	○	○	○	○	○	○	○	○	○	○	○	○	○	○		○	○				
	船橋市	○			○	○	○	○	○	○	○	○	○	○	○	○	○	○	○	○	○	○	○	○	○	○	○	○	○	○	○		○	○				
柏市	○			○	○	○	○	○	○	○	○	○	○	○	○	○	○	○	○	○	○	○	○	○	○	○	○	○	○	○		○	○					

千葉県健康福祉部健康づくり支援課調査

別紙様式

市町村名	事業名	実施場所	内容	実施回数	対象者	参加(受診)者数	従事者の状況							
							歯科医師	歯科衛生士	保健師	看護師	栄養士	その他		

【記入上の注意】

- 1.平成25年4月1日から平成26年3月31日まで市町村が実施した歯科保健事業について記入してください。
- 2.事業名欄には、事業の具体的な名称を記入してください。(例:むし歯予防教室)
- 3.実施場所欄には、市町村保健センター、公民館など具体的に記入してください。
- 4.内容欄には、健康教育・健康相談・健康診査・予防処置・フッ化物洗口・訪問指導・訪問健診・訪問診療・普及啓発のうち該当するものを記入してください。また、予防処置については、()書きで内容を記載してください。(例:フッ化物歯面塗布、歯石除去)なお、これらの用語の意味は、下記のとおりとします。
 - (1)健康教育:歯の健康についての自覚を高め、かつ歯の健康に関する知識を普及啓発するために行われる指導及び教育
 - (2)健康相談:歯の健康に関し、相談に応じて行われる指導及び助言
 - (3)健康診査:歯の健康を保持するために行われる歯科健康診査
 - (4)予防処置:歯の健康を保持するための、フッ化物の歯面塗布、歯石除去等の処置
 - (5)フッ化物洗口:むし歯予防のため、フッ化物の水溶液を用いて、ぶくぶくがいを行うもの。
 - (6)訪問指導:疾病・負傷等により、家庭及び施設等において寝たきりの状態にある者またはこれに準ずる状態にある者について、歯科衛生士・保健師等が訪問し、歯科保健指導を行うもの。
 - (7)訪問健診:疾病・負傷等により、家庭及び施設等において寝たきりの状態にある者またはこれに準ずる状態にある者について、歯科医師等が訪問して歯科健康診査を行うもの。
 - (8)訪問診療:疾病・負傷等により、家庭及び施設等において寝たきりの状態にある者またはこれに準ずる状態にある者について、歯科医師等が訪問して歯科診療を行うもの。
 - (9)啓発普及:歯の健康づくりについて住民等に周知すること。
 - (10)介護予防一次予防事業(旧:一般高齢者施策):介護保険法に基づく事業
 - (11)介護予防二次予防事業(旧:特定高齢者施策):介護保険法に基づく事業なお、1歳6ヶ月児歯科健康診査および3歳児歯科健康診査も記入してください。
- 5.事業回数欄には、延べ回数を記入してください。
- 6.対象者欄には、妊産婦、4・5歳児など具体的に記入してください。
- 7.参加者数欄には、延べ人数を記入してください。なお、内訳がわかる場合は内訳も記入してください。(例:保護者50人、子55人)
- 8.従事者欄には、延べ人数を記入してください。なお、実際に歯科保健事業に従事した人数を記入してください。

【記入上の注意】

別紙様式1に記入したものを踏まえ、各年代別・事業の内容別に実施した欄に○を付けてください。

市町村名	妊産婦				1歳未満			1歳以上			2歳以上			3歳以上			4歳以上			保育園				幼稚園									
	健康教育	健康相談	健康診査	予防処置	フッ化物洗口	健康教育	健康相談	健康診査	予防処置	健康教育	健康相談	健康診査	予防処置	健康教育	健康相談	健康診査	予防処置	フッ化物洗口	健康教育	健康相談	健康診査	予防処置	フッ化物洗口	健康教育	健康相談	健康診査	予防処置	フッ化物洗口					

小学校				中学校				40歳未満				40歳以上				要介護者	心身障害児・者				普及啓発	フッ化物歯面塗布	健康増進法に基づく歯周疾患検診	介護予防一次予防事業（一般高齢者施策）	介護予防二次予防事業（特定高齢者施策）								
健康教育	健康相談	健康診査	予防処置	フッ化物洗口	健康教育	健康相談	健康診査	予防処置	フッ化物洗口	健康教育	健康相談	健康診査	予防処置	フッ化物洗口	訪問指導	訪問健診	訪問診療	健康教育	健康相談	健康診査						予防処置							

健康増進法に基づく歯周疾患検診は除く

記入例

- * 妊婦教室における健康教育、健康診査、健康相談
- * 1歳6か月児歯科健康診査における健康診査、健康相談、フッ化物歯面塗布
- * 幼稚園歯科指導における健康診査、健康教育、フッ化物歯面塗布
- * 小学校歯科保健指導における健康教育、フッ化物洗口
- * 歯周病予防教室(40歳以上)における健康診査、健康教育
- * 訪問口腔衛生指導における訪問指導
- * 歯周疾患検診
- * いい歯の日についての広報掲載
- * 心身障害児・者へ対する歯科健診
- * 高齢者食べる楽しみ健康教室(介護予防一次予防事業(旧:一般高齢者施策))

これらを実施した場合、下記のように記入する

市町村名	妊産婦				1歳未満			1歳以上			2歳以上			3歳以上			4歳以上			保育園				幼稚園									
	健康教育	健康相談	健康診査	予防処置	フッ化物洗口	健康教育	健康相談	健康診査	予防処置	健康教育	健康相談	健康診査	予防処置	健康教育	健康相談	健康診査	予防処置	フッ化物洗口	健康教育	健康相談	健康診査	予防処置	フッ化物洗口	健康教育	健康相談	健康診査	予防処置	フッ化物洗口					
	○	○	○						○	○	○																						

小学校				中学校				40歳未満				40歳以上				要介護者	心身障害児・者				普及啓発	フッ化物歯面塗布	健康増進法に基づく歯周疾患検診	介護予防一次予防事業（一般高齢者施策）	介護予防二次予防事業（特定高齢者施策）								
健康教育	健康相談	健康診査	予防処置	フッ化物洗口	健康教育	健康相談	健康診査	予防処置	フッ化物洗口	健康教育	健康相談	健康診査	予防処置	フッ化物洗口	訪問指導	訪問健診	訪問診療	健康教育	健康相談	健康診査						予防処置							
○				○													○									○							

平成26年度
市町村歯科保健事業実施状況

千葉県健康福祉部健康づくり支援課
〒260-8667 千葉市中央区市場町1-1