

平成25年度

市町村歯科保健事業実施状況

平成26年6月

千葉県健康福祉部

目 次

平成25年度各市町村別実施状況	
・ 習志野市	1
・ 八千代市	3
・ 鎌ヶ谷市	5
・ 市川市	8
・ 浦安市	10
・ 松戸市	12
・ 流山市	13
・ 我孫子市	15
・ 野田市	18
・ 成田市	20
・ 佐倉市	22
・ 四街道市	24
・ 八街市	26
・ 印西市	28
・ 白井市	30
・ 富里市	31
・ 酒々井町	33
・ 栄町	35
・ 香取市	37
・ 神崎町	39
・ 多古町	41
・ 東庄町	42
・ 銚子市	43
・ 旭市	44
・ 匝瑳市	45
・ 東金市	46
・ 山武市	48
・ 大網白里市	50
・ 九十九里町	52
・ 芝山町	53
・ 横芝光町	54
・ 茂原市	56
・ 一宮町	59
・ 睦沢町	60
・ 長生村	61
・ 白子町	62
・ 長柄町	63
・ 長南町	64

・ 勝浦市	65
・ いすみ市	66
・ 大多喜町	68
・ 御宿町	69
・ 館山市	70
・ 鴨川市	71
・ 南房総市	73
・ 鋸南町	74
・ 木更津市	75
・ 君津市	77
・ 富津市	78
・ 袖ヶ浦市	79
・ 市原市	81
・ 千葉市	83
・ 船橋市	86
・ 柏市	89

平成25年度ライフステージ別市町村歯科保健事業実施市町村数	90
-------------------------------	----

平成25年度ライフステージ別市町村歯科保健事業の実施状況	94
------------------------------	----

様式、記入上の注意	96
-----------	----

市町村名	事業名	実施場所	内容	実施回数	対象者	参加(受診)者数	従事者の状況					
							歯科医師	歯科衛生士	保健師	看護師	栄養士	その他
習志野市	ママ・パパになるための学級	コミュニティセンター	健康教育	12	妊婦 パートナー	244 20		12	23			8
	10か月児健康相談	保健会館別館、コミュニティセンター、公民館、こどもセンター、等	健康教育 健康相談	113	9～10か月児	1,289		113	294	21		239
	1歳6か月児歯科健康診査	保健会館別館 習志野健康福祉センター	健康診査 健康教育 健康相談	24	1歳6か月～ 2歳未満	1,422	37	103				
	3歳児歯科健康診査			24	3歳6か月児～ 4歳未満	1,364	48	71				
	3歳児健康診査における 保護者の歯科健診			24	3歳児健康診査 来所者の保護者	432						
	歯みがき教室	保健会館別館、ヘルスステーション	健康相談	30	1歳～3歳児	200		59				
	幼児むし歯予防指導	市立保育所、幼稚園、こども園、私立保育園	健康教育	42	4、5歳児	1,652		86				
	親と子のよい歯のコンクール	保健会館別館	健康診査 健康教育	1	3歳児健診を受けて むし歯のない子と その親	8	4	3	1			2
	高齢者のよい歯のコンクール	保健会館別館	健康診査 健康教育	1	80歳以上で自分の 歯が20本以上ある 人	11	5	3	1			2
	8020運動普及標語コンクール		普及啓発	1	市内在住、在学、 在勤の小学生、中 学生、一般	2,310	9	1				3
	健康フェア 歯科コーナー	保健会館別館、 体育館	健康教育 健康相談	1	一般市民	735	27	3	7			2
	がん検診健康教育	保健会館別館	健康教育	3	一般市民	251		3				
	成人歯科健康診査	委託医療機関	健康診査 健康教育	411	妊婦、40歳、50歳、 60歳	411	411					
	お口の安心健康チェック	委託医療機関	健康診査 健康教育	260	65歳、70歳、75歳、 80歳	260	260					
	歯科医師による健康相談 (歯と歯ぐきの健康チェック)	保健会館別館	健康教育 健康相談	2	成人	27	4	6				
	歯科医師による健康教育 「いつ聞くの？今でしょう！～口の健康 があなたの健康を守ります～」	保健会館別館	健康教育	1	成人	11	1	2				
楽しく元気塾 (口腔機能の向上部分のみ計上)	総合福祉センター 東部保健福祉センター 地域交流プラザプレー ン習志野	健康診査 健康教育	9	二次予防事業対象 者及び準ずる者	118	9	9					

市町村名	事業名	実施場所	内容	実施回数	対象者	参加(受診)者数	従事者の状況					
							歯科医師	歯科衛生士	保健師	看護師	栄養士	その他
習志野市	歯科訪問指導	各家庭	訪問指導	28	在宅療養者	28		28				
	在宅歯科訪問診療	各家庭	健康診査 訪問診療	8	在宅寝たきり者及 び準ずる者	8	8	2				
	幼児家庭教育学級	公民館	健康教育	6	3歳児親子	159		6	6			
	親と子のふれあい講座	公民館	健康教育	4	2歳児親子	108		4	4			1
	こども園こどもセンター 学習会	こどもセンター	健康教育	2	乳幼児の親子	46		2				
	あじさい療育支援センター歯科健診	あじさい療育支援センター	健康診査 健康相談	1	園生と保護者	68	3	3		2		
	歯みがき指導	小学校	健康教育	8	児童	544	2	15				3
	歯科講演会	中学校	健康教育	3	生徒	1,221	2	3				2
	学校保健委員会	小学校	健康教育	1	職員	10		1				
	寿学級	公民館	健康教育	1	60歳以上の市民	16		1				
	歯科医師の健康講座	公民館	健康教育	4	寿学級生	86	4	8				
	市民カレッジ 健康スポーツコース	コミュニティセンター	健康教育	1	市民カレッジ生	27		1				
	地域福祉懇談会	公民館	健康教育	1	一般市民	9		1				
	男女協働参画センター登録団体 連絡会議	サンロード大会議室	健康教育	1	男女協働参画セン ター登録団体	18		1				
	まちづくり出前講座 ～生涯を通じた歯と口の健康～	公民館、町会集会所 社会福祉法人施設	健康教育	6	一般市民	184		12				
	電話相談 <歯科相談のみ>		健康相談	73	一般市民	73		73				
	所内相談 <歯科相談のみ>		健康相談	21	一般市民	21		21				
	「口腔」に関する健康維持啓発事業 (リーフレット作成・配布)		普及啓発	通年	一般市民							
	広報紙掲載 「8020運動普及標語審査結果」 「いい歯の日」「歯と口の健康週間」		普及啓発	3	一般市民							

市町村名	事業名	実施場所	内容	実施回数	対象者	参加(受診)者数	従事者の状況					
							歯科医師	歯科衛生士	保健師	看護師	栄養士	その他
八千代市	妊婦歯科健康教育 (プレママ教室)	保健センター	健康教育	10回	妊婦	150		20			26	
	妊婦歯科健康診査	委託医療機関	健康診査		妊婦	477						
	4か月児赤ちゃん広場	市内保育園等	健康教育	119回	4か月児	1,285			199	34	126	保育士236
	10か月児赤ちゃん広場	市内保育園等	健康教育	117回	10か月児	1,218			157	22	130	保育士232
	1歳6か月児歯科健康診査	保健センター	健康診査 健康教育 健康相談	30回	1歳10,11か月児	1,319	60	180	151		58	
	2歳6か月児歯科健康診査	保健センター	健康診査 健康教育 健康相談	18回	2歳6か月児	663	18	90	79		31	
	3歳児歯科健康診査	委託医療機関	健康診査		3歳4か月児 ～4歳児	1,226						
	保育園幼稚園歯みがき教育	保育園・幼稚園	健康教育	62回	3～5歳児 保護者	3～5歳児 1284人 保護者 186人		43				
	児童発達支援センター 歯科健康診査	児童発達 支援センター	健康診査 健康相談	4回	通園児	91	12	12	4			
	歯科相談(来所)	保健センター	健康相談	25回	市民	成人・高齢者 7 母子 18		25				
	歯科相談(電話)	保健センター	健康相談	94回	市民	成人・高齢者 39 母子 55		94				
	訪問口腔衛生指導	対象児・者宅	訪問指導	10回	在宅療養児・者	在宅療養児 9 在宅療養者 1		10				
	フッ化物洗口保護者説明会	米本小学校	健康教育	1回	1年生保護者	26		1				
	フッ化物洗口	米本小学校	フッ化物 洗口		1～6年生	146						
	フッ化物洗口	米本南保育園	フッ化物 洗口		5歳児	19						
	まちづくりふれあい講座 (小学生のむし歯予防)	学童保育所	健康教育	5回	1～3年生	159		10				
若者ゼミナール	保健センター	健康教育	1回	中学生	26		2			2		

市町村名	事業名	実施場所	内容	実施回数	対象者	参加(受診)者数	従事者の状況					
							歯科医師	歯科衛生士	保健師	看護師	栄養士	その他
八千代市	成人歯科健康診査	委託医療機関	健康診査		40歳以上の市民	2,544						
	在宅訪問歯科健康診査	対象者宅	訪問健診	1回	在宅療養者	1	1	1				
	食からはじめる健康づくり講座	保健センター	健康教育	4回	市民	67		4	4		8	
	歩いてはじめる健康づくり講座	市民体育館	健康教育	4回	〃	90		4	4			PT:4
	健康づくり講座	男女共同参画センター	健康教育	2回	〃	25		2			4	
	ふれあい大学校	福祉センター ふれあいプラザ	健康教育	2回	〃	129	2	2				
	歯科講演会	保健センター	健康教育	2回	〃	65	2	2				
	セカンドライフ講座	市内公民館	介護予防 一般高齢者	5回	〃	46		5			9	
	げんき広場	市内各施設	介護予防 一般高齢者	3回	〃	46		3	3			PT:3
	男塾	保健センター	介護予防 一般高齢者	2回	〃	45		2	2			PT:2
	まちづくりふれあい講座	市内各施設	健康教育	2回	〃	32		2				
	依頼による健康教育	市内各施設	健康教育	8回	〃	155		8			2	
	はばたき職業センター歯科相談	はばたき職業 センター	健康相談	1回	通所者	25		1				

市町村名	事業名	実施場所	内容	実施回数	対象者	参加(受診)者数	従事者の状況					
							歯科医師	歯科衛生士	保健師	看護師	栄養士	その他
鎌ヶ谷市	妊婦歯科健康診査 プレママ教室	総合福祉保健センター	健康教育・健康相談・健康診査	6	プレママ教室(初妊婦) 妊婦歯科健康診査(妊婦)	143	12	18	2			6
	4か月児健康相談①	総合福祉保健センター	健康相談	7	4か月児(希望者)	10		8				
	4か月児健康相談②	総合福祉保健センター	健康教育	12	4か月児第一子:全員 第二子以降:希望者	370		27	14		36	35
	10か月児健康相談	総合福祉保健センター	健康教育・健康相談	24	10か月児	806		46				
	1歳6か月児健康診査	総合福祉保健センター	健康教育・健康相談・健康診査・ 予防処置(フッ化物歯面塗布)	24	1歳8か月児	867	24	160				2
	3歳児健康診査	総合福祉保健センター	健康教育・健康相談・健康診査	12	3歳5か月児	909	24	220				1
	歯周疾患検診	指定歯科医療機関	健康診査	318	40歳・50歳・60歳・70歳	318	318					
	口からはじめるアンチエイ ジング講座(5日間1コー ス)	総合福祉保健センター	健康教育	4	50~60歳代の市民	39		10				20
	健康づくりボランティア講 座(4日間1コース)	総合福祉保健センター	健康教育・普及啓発	4	市民	33		10				23
	親と子及び高齢者よい歯 のコンクール審査会	総合福祉保健センター	普及啓発・健康診査	1	3歳児健康診査でむし歯のな かった子どもと親	20	7	5				4
					80歳以上の高齢者							
	かがみやか福祉健康フェ ア	総合福祉保健センター	普及啓発・健康教育・健康相談	1	市民	529	5	4				12
	いい歯の日講演会(船橋 歯科医師会・鎌ヶ谷市保 健推進員協議会共催)	総合福祉保健センター	普及啓発	1	市民	100	8	7				36
地区健康相談	コミュニティーセンター・集会 所・総合福祉保健センター	健康相談	26	市民	494		47					

市町村名	事業名	実施場所	内容	実施回数	対象者	参加(受診)者数	従事者の状況					
							歯科医師	歯科衛生士	保健師	看護師	栄養士	その他
鎌ヶ谷市	介護予防講座(元気アップ講座)	総合福祉保健センター・コミュニティセンター等	介護予防一次予防事業	13	65歳以上(一般高齢者)	267		30	19	4	1	19
	介護予防講座(ちょ筋教室))	総合福祉保健センター・コミュニティセンター等	介護予防二次予防事業	15	65歳以上(特定高齢者)	164		29				28
	保育園巡回指導	市立保育園(4園) 私立保育園(3園)	健康教育・健康相談	11	0~5歳児・保護者・職員	836		36				
				4	保護者と0~5歳児	127		4				
	幼稚園巡回指導	私立幼稚園(9園)	健康教育	13	3~5歳児・保護者	2199		35				
	小学校巡回指導	市立小学校(9校)	健康教育	9	5年生	970		27				
		市立小学校(6校)	健康教育	7	特別支援学級児童	51		14				
		市立小学校(9校)	健康教育・普及啓発	9	就学時健診保護者	928		16	9			
	小中学校良い歯のコンクール	総合福祉保健センター	普及啓発	1	健歯児童生徒・6年生	80	6	2				
	中学校巡回指導	市立中学校(2校)	健康教育	4	特別支援学級生徒	56		6				
	食育推進啓発事業	総合福祉保健センター・市内中学校(5校)	健康教育・健康相談	6	市民・中学1年生	993		7			19	
	障害児施設巡回指導	のびのびルーム	健康教育・健康相談・健康診査	1	保護者・園児	36	2	6				
		友和園、みちる園	健康教育	2	所員	94		10				

市町村名	事業名	実施場所	内容	実施回数	対象者	参加(受診)者数	従事者の状況					
							歯科医師	歯科衛生士	保健師	看護師	栄養士	その他
鎌ヶ谷市	母子関係教育・相談(依頼)	児童センター、公民館、コミュニティセンター	健康教育・健康相談	13	子育てサークル・親子教室参加者等	266		14	1			3
	成人関係教育・相談(依頼)	総合福祉保健センター、公民館、地区集会所等	健康教育・健康相談	11	地区リハ参加者・老人クラブ員・保健推進員・食生活改善推進員等	294		18	2		1	8
	歯と口の健康づくり推進部会・研修会	総合福祉保健センター	普及啓発・健康教育	4	関係者・一般・ボランティア	74	7	13				3
	保健推進員歯科委員会活動支援	総合福祉保健センター	普及啓発	4	保健推進員(歯科委員会)	23		11	4			
	市民ボランティア活動支援	総合福祉保健センター	普及啓発・健康教育	16	ボランティアグループ(レインボーズ・パタカラーズ)	93		21	6			
	訪問指導	各家庭	訪問指導	5	在宅心身障害(児)者	5		5	2		1	
	来所相談	総合福祉保健センター	個別相談	26	市民	26		26				
	電話相談	総合福祉保健センター	個別相談	27	市民	27		27				
	学生指導	総合福祉保健センター	健康教育	18	歯科衛生士学校学生・中学生職場体験等	32		39				
	鎌ヶ谷市フッ化物洗口事業	市立・私立保育園	健康教育 予防処置(フッ化物洗口)	42	園児・保護者・職員他	621		46				
		私立幼稚園	健康教育 予防処置(フッ化物洗口)	15	園児・保護者・職員他	1481		39				
		中学校	健康教育 予防処置(フッ化物洗口)	7	生徒・保護者・教職員他	92		9				
		小学校	健康教育・普及啓発	9	保護者・教職員他	267	18	22				
	学校保健会フッ化物洗口普及事業	モデル小学校(北部小)	健康教育 予防処置(フッ化物洗口)	5	1～6年生・教職員・保護者	452		6				2

市町村名	事業名	実施場所	内容	実施回数	対象者	参加(受診)者数	従事者の状況							
							歯科医師	歯科衛生士	保健師	看護師	栄養士	その他		
市川市	1歳6か月児歯科健康診査	保健センター・南行徳保健センター	健康診査・健康相談・予防処置 (フッ化物歯面塗布)	48	1歳6か月児から2歳未満	3,621	156	368						
	3歳児歯科健康診査	保健センター・南行徳保健センター	健康診査・健康相談	48	3歳6か月児から4歳未満	3,463	120	181						
	歯周疾患検診	市川市歯科医師会(委託)	健康診査・健康相談		年度内に30歳、40歳、50歳、60歳、70歳の市民	3,219								
	二十歳(はたち)の歯科健康診査	市川市歯科医師会(委託)	健康診査・健康相談		年度内に二十歳になる市民	501								
	いきいき歯力健診	市川市歯科医師会(委託)	健康診査・健康相談		40～74歳(国保加入者で特定健診を受け、特定保健指導の必要な市民)	186								
	口腔がん検診	市川市歯科医師会(委託)	健康診査・健康相談		20歳以上の市民	1,391								
	母と子のむし歯予防教室 (6歳臼歯とはえかわりの歯みがきレッスン)	保健センター・南行徳保健センター	健康教育・健康診査・予防処置 (フッ化物歯面塗布)	4	5歳から7歳児	74	2	12						
	妊婦歯科健診	保健センター・南行徳保健センター	健康教育・健康診査	24	妊婦	254	24	61						
	赤ちゃんとママの歯みがきレッスン	保健センター・南行徳保健センター	健康教育	48	10か月～11か月	1,044		137						
	にこにこ歯みがきレッスン	保健センター・南行徳保健センター	健康教育	24	2歳児	378		45						
	ホップ・ステップ歯みがきレッスン	保健センター・南行徳保健センター	健康教育	24	3～4歳児	517		48						
	市民まつり	大洲防災公園	啓発普及	1	市民	74		1						
	市民のつどい	市川市医師会館	啓発普及	1	市民	63		1						
	小学校歯みがき指導	小学校	健康教育	50	小学校5年生、特別支援学級児童、保護者	児童 3,981人 保護者 177人		90						
	中学校歯みがき指導	中学校	健康教育	16	中学校1年生から3年生	1,161		27						
	特別支援学校歯みがき指導	特別支援学校	健康教育	5	須和田の丘(稲越校舎・中等部・高等部)、 県立特別支援学校(中等部・高等部)	児童 121人 保護者 6人		11						
	依頼歯みがき指導	依頼施設	健康教育	5	曾谷母子寮、二俣親子のつどい、 東大和田保育園、明松園、チャレンジ国分	161		7						
	知って得する歯の教室	保健センター・南行徳保健センター・依頼施設	健康教育	32	成人	392		56						

市町村名	事業名	実施場所	内容	実施回数	対象者	参加(受診)者数	従事者の状況					
							歯科医師	歯科衛生士	保健師	看護師	栄養士	その他
市川市	幼児歯科相談	保健センター・南行徳保健センター	健康相談	15	幼児と保護者	29		15				
	育児相談	保健センター・文化会館・南行徳保健センター	健康相談	24	乳幼児と保護者	244		29				
	電話及び来所相談	保健センター・南行徳保健センター	健康相談	電話183	乳幼児から成人	乳幼児126人 成人 257人		383				
				来所14		乳幼児4人 成人 11人		16				
在宅療養者等口腔保健推進事業	市川市歯科医師会(委託)	歯や口に関する相談(電話や窓口にて対応)	291	在宅療養者等	200							

*保健センター大規模改修工事に伴い、歯のイキイキ相談は実施せず。

市町村名	事業名	実施場所	内容	実施回数	対象者	参加者 (受診)数	従事者の状況					
							歯科 医師	歯科 衛生士	保健師	看護師	栄養士	その他
浦安市	ウェルカムベビークラス	健康センター	健康教育	12回	初妊婦	269		12				
	プレママ歯みがきサロン	健康センター	健康教育	6回	妊婦	68		10				
	育児相談	健康センター	健康相談	12回	未就学児	94		14				
	1歳児むし歯予防ビーバー教室	健康センター	健康教育 健康相談	12日間 (1日2回)	1歳児	377		61			27	保育士11 保育者59
	1歳6か月児健康診査	健康センター	健康診査	24回	1歳6か月児	1,290	48	48				
			健康教育					179				
			健康相談									
			予防処置 (フッ化物歯面塗布)									
	フッ素塗布事業	委託医療機関	予防処置 (フッ化物歯面塗布) 健康相談		2歳児	1,218						
	幼児歯科健診	健康センター	健康診査	11回	2歳～未就学児	453	22	22				
			健康教育					83		28	11	
			健康相談									
	3歳児健康診査	健康センター	健康診査	24回	3歳6か月児	1,437	48	48				
			健康教育					171				
			健康相談									
保育園 歯のすこやか教室	市内保育園18園	健康教育	18日間	3～5歳児	1,222		59					
				保護者	18							
幼稚園 歯のすこやか教室	市立幼稚園14園	健康教育	16日間	園児	1,444		36					
				保護者	698							
小学校 歯のすこやか教室	市立小学校18校	健康教育	18日間	小学校2年 5年	3,467		81					
				保護者	121							
中学校 歯のすこやか教室	市立中学校8校	健康教育	8日間	中学校1年	1,393		55					
				保護者	0							
こども発達センター 歯のすこやか教室	こども発達センター	健康診査	2回	センター通園児	27	10	10					
		健康相談		保護者	25							
障がい者福祉センター 歯のすこやか教室	障がい者 福祉センター	健康教育	2日間	センター利用者	94		13					
		健康相談		保護者	13							
出前講座 (乳幼児、学童期、青年期 対象)	各会場	健康教育	7回	子ども	153		7					
				保護者	120							

市町村名	事業名	実施場所	内容	実施回数	対象者	参加者 (受診)数	従事者の状況					
							歯科 医師	歯科 衛生士	保健師	看護師	栄養士	その他
浦安市	成人・妊婦歯科健診(歯周病検診)	委託医療機関	健康診査		40歳以上	1,734						
			健康教育		妊婦	366						
			健康相談									
	歯周病予防改善レッスン	健康センター	健康教育	12回	中学生以上・妊婦	255		88				12
	出前講座(成人期対象)	公民館 他	健康教育	4回	成人	240		4				
	出前講座(高齢期対象)	自治会館 他	健康教育	8回	一般高齢者	127		8				
	1次予防事業「口福ひろば」	健康センター	健康教育	12回	1次予防対象者	実68 延166		34	9	0	11	77
	2次予防事業(委託)	健康センター	健康教育	30回	2次予防対象者	実49 延342						
	在宅療養者口腔機能向上事業 (訪問指導)	居宅	訪問指導	5回	在宅療養者・ 介護者	実5 延5		5				
	在宅療養者口腔機能向上事業 (電話窓口相談)	健康センター	健康相談	22回	在宅療養者・ 介護者	22		22				
在宅療養者口腔機能向上事業 「口から食べるを支援するための やさしい勉強会」 出前講座(介護・看護者対象)	健康センター他	普及啓発	3回	介護・看護者	115		10					
ヘルシーライフカムカムフェア	市民プラザ Wave101	健康診査	1回	市民	1,042	23	29	7	0	2	32	
		健康教育										
		健康相談										
		普及啓発										
		予防処置 (フッ化物歯面塗布)										
健康フェア	Wave101	健康相談	1回	市民	10	1						

市町村	事業名	実施場所	内容	実施回数	対象者	参加者数 (受診)	従事者の状況						
							歯科医師	歯科衛生士	保健師	看護師	栄養士	その他	
松戸市	妊婦歯科健康診査	市内受託医療機関	健康診査	通年	妊婦	831	831						
	ママパパ学級	各保健福祉センター	健康教育	34	初妊婦とパートナー	781		34					
	1歳6か月児健康診査	各保健福祉センター	健康診査 健康相談	85	1歳6か月児	3,692	180	595					
	わんぱく歯科くらぶ	各保健福祉センター	健康教育 健康相談	198	2～3歳児	3,099		792					
					保護者	3,139		792					
	フッ化物塗布	各保健福祉センター	健康診査 健康相談 予防処置 (フッ化物歯面塗布)	54	2～3歳児	1,234	54	378					
			健康教育 健康相談		保護者	1,269		378					
	三歳児健康診査	各保健福祉センター	健康診査 健康相談	54	3歳6か月児	3,652	126	450					
	歯科保健指導	私立保育園	健康教育	24	4～5歳児	1,009		24					
		障害児(者)施設	健康教育 健康相談	5	障害児(者) と保護者	150		13					
	成人歯科健康診査	市内受託医療機関	健康診査	通年	20歳以上	2,561	2,561						
	歯の衛生週間事業	中央保健福祉センター	健康診査 健康相談	1	市民全般	136	15	12					事務10
	訪問歯科保健指導	居宅	訪問指導 健康相談	0	在宅療養者	0		0					
健康教育(依頼)	依頼先	健康教育 健康相談	39	市民全般	1,996		39						
窓口・電話相談	各保健福祉センター	健康相談	118	市民全般	118		118						

市町村名	事業名	実施場所	内容	実施回数	対象者	参加(受診) 者数	従事者の状況						
							歯科医師	歯科衛生士	保健師	看護師	栄養士	その他	
流山市	ハロー・ベイビー (両親学級)	保健センター	健康教育	12	妊娠5~8か月の妊婦及びパートナー	177名	12	24					
	カムカムキッズ (離乳食教室後期)	保健センター 東部公民館 南流山センター	健康教育 健康相談	24	11~12か月児	417組 837名		77			42		
	依頼による健康教育	保育所(園)	健康教育	31	3・4・5歳児	881名		24					
		幼稚園		1	4歳児と保護者	27組54名		2					
		幼稚園		1	5歳児	30名		2					
		小学校		4	児童1・4・6年生	108名		8					
		流山高等学園		12	高校1年生	96名		12					
		県立おおたかの森高校		8	高校1年生	328名		24					
		子育て支援センター		1	乳幼児と保護者	13組26名		2					
		向小金福祉会館		2	70歳以上(地区社協主催)	90名		6					
		南流山福祉会館		1	75歳以上(地区社協主催)	104名		4					
		保健センター	1	市民(介護予防)	7名		3						
	依頼による歯科指導	県立おおたかの森高校	健康教育 健康相談	2	歯肉炎該当者 1~3年生	27名		2					
	つばさ学園歯科指導	つばさ学園	健康相談 健康教育	6	園児と保護者	119組 238名		32					
むし歯予防教室	保健センター	健康教育 健康診査 予防処置 (フッ化物歯面塗布)	36	2歳児	1743名	24	272				24	72	
		健康診査		希望する保護者	209名								
育児相談	保健センター 公民館等	健康相談	24	乳幼児	279名		48						

市町村名	事業名	実施場所	内容	実施回数	対象者	参加者数 (受診)	従事者の状況					
							歯科医師	歯科衛生士	保健師	看護師	栄養士	その他
流山市	親と子のよい歯のコンクール	保健センター	健康診査	1	昨年度3歳児健診を受けた親子	1組2名	4	5				3
	1歳6か月児健康診査	保健センター	健康診査 健康教育	24	1歳6か月児	1661名	48	190				
	3歳児健康診査	保健センター	健康診査 健康教育	24	3歳児	1647名	48	131				
	検診時健康教育	保健センター等	健康教育	9	一般市民	2210名		9				
	検診時健康相談	保健センター等	健康相談	9	一般市民	15名		9				
	歯周病検診	指定医療機関	健康診査	通年	20・30歳および40歳以上	377名						
					妊婦	327名						
	市民健康まつり	総合運動公園	健康教育 健康相談	1	一般市民	358名	歯科医師 会の協力	3				
	8020運動普及標語・作文	保健センター		1	一般市民	1作品						
	高齢者よい歯のコンクール	保健センター	健康診査	1	80歳以上	6名	4	5				
	歯科保健医療推進事業 (訪問歯科)	対象者の家庭	健康診査 訪問指導	通年	在宅寝たきり者	2	2	2				
	(市民公開講座)	公民館	健康教育	1	一般市民	196名	歯科医 師会主 催	1				2
	(口腔がん検診)	保健センター		1	一般市民	326名		2				2
歯科相談 (来所・電話)	保健センター	健康相談	通年	一般市民	成人14件		14					
					母子35件		35					

市町村名	事業名	実施場所	内容	実施回数	対象者	参加(受診)者数	従事者の状況					
							歯科医師	歯科衛生士	保健師	看護師	栄養士	その他
我孫子市	しあわせママパパ学級	保健センター	健康教育	12	妊婦とその家族	145		24				
	妊婦歯科健康診査	委託医療機関	健康相談 健康診査	226	妊婦	226	226					
	4か月児相談	保健センター	健康教育 健康相談	24	4か月児	765組		24				
	育児相談	保健センター	健康相談 健康診査	12	生後から就学前児	35組		12				
	後期離乳食教室	保健センター	健康教育 健康相談	17	満9か月児	275組		36				36
	1歳6か月児歯科健康診査	保健センター	健康診査 健康相談	18	1歳6か月児	858	36	145				
	2歳8か月児歯科健康診査	保健センター	健康診査 健康相談	12	2歳8か月児	743	24	130				
	3歳児歯科健康診査	保健センター	健康相談 予防処置	18	3歳6か月児	930	36	163				
	5歳児歯科健康診査	保健センター	(フッ化物歯面塗布)	13	5歳児	757	25	130				
	親っこ歯科健康診査	保健センター	健康診査	13	5歳児健診時に来所した 保護者(希望者のみ)	143	25					
	保育園歯みがき指導	市内保育園	健康教育	3	保育園児	168		6				
	幼稚園歯みがき指導	市内幼稚園	健康教育	1	幼稚園児	224		2				
	フッ化物洗口事業	市内保育園	フッ化物洗口	7園(週5回)	保育園児	182		14				
	こども発達センター歯みがき指導	こども発達センター	健康相談	3	0歳児から就学時前園児 とその保護者	18組		3				
	特別支援学校歯みがき指導	千葉県立特別我孫子特別支援学校	健康教育 健康相談	2	小学生の生徒	23		7				
				1	中学部の生徒	13		4				
				2	高等部の生徒	45		8				
	8020運動普及標語・作文審査	保健センター	普及啓発	1	市民	276	2	2				
	市民・親子歯科相談	アビスタ	健康診査 健康相談	1	市民	331	15	11				
	あびここどもまつり	アビスタ	健康教育	1	市民	70		1	2			
子育てフェスタ	イトーヨーカドー	健康相談	2	市民	5		2	4	4	3		
8020歯科健康診査	委託医療機関	健康診査 健康相談	312	30～80歳の市民	312	312						

市町村名	事業名	実施場所	内容	実施回数	対象者	参加(受診)者数	従事者の状況					
							歯科医師	歯科衛生士	保健師	看護師	栄養士	その他
我孫子市	口腔がん検診	保健センター	健康診査	1	市民	252	20	2				
	湖北台健康まつり(歯科)	市内中学校	健康相談	1	市民	8		1	1		1	4
	障害者歯科指導	あらき園	健康相談	2	あらき園通所者	24		4				
	出前講座(歯科)	市内各所	健康教育	3	市民	147		5				
	電話歯科相談	保健センター	健康相談	45	市民	45		45				
	来所歯科相談	保健センター	健康相談	13	市民	13		13				
	健口体操(介護予防一次予防事業)	介護予防拠点等	介護予防一次予防事業	234	市民	2615						632
	カムカムクラブ	委託医療機関	介護予防二次予防事業	107	市民	40	107					

市町村名	事業名	実施場所	内容	実施回数	対象者	参加(受診)者数	従事者の状況					
							歯科医師	歯科衛生士	保健師	看護師	栄養士	その他
我孫子市 教育委員会	小学校『歯磨き・食育指導』	各小学校	健康教育	144	市内全小学校 1・3・5年生、その他希望校2・4・6年生・特別支援学級児童	4084		144				※144
	小学校『給食時間の食育支援・昼休みの歯磨き・食育指導』	各小学校	健康教育	12	学校から依頼があった児童	197		12				※12
	小学校『定期歯科健康診断および2回目の歯科健康診断・歯磨き指導』	各小学校	健康教育 健康診査	7	定期歯科健康診断でCO・GO[要観察歯・歯周疾患要観察者]と診断された児童	601	7	7				※7
	親子歯科指導	小学校	健康教育	1	小学1年生とその保護者	95		1				※1

※は養護教諭

市町村名	事業名	実施場所	内容	実施回数	対象者	参加(受診)者数	従事者の状況								
							歯科医師	歯科衛生	保健師	看護師	栄養士	その他			
野田市	両親学級	保健センター	健康教育	7	妊婦と配偶者	99		7							
	未熟児健康診査	保健センター	健康相談	12	1歳児(未熟児)	27		27							
	1歳6か月児健康診査	保健センター	健康診査	36	1歳6か月児	1097	36	108							
			健康教育												
	2歳3か月児歯科相談	保健センター	健康教育	60	2歳3か月児	982		132	48						
			健康相談												
	3歳児健康診査	保健センター	健康診査	36	3歳6か月児	1196	36	132							
			健康相談												
	5歳児健康診査	保健センター	健康診査	3	5歳児	11	3	3							
			健康相談												
	はみがき教室	保健センター	健康教育	40	3歳児	589		120							
			健康相談		3歳6か月児										
	フッ素塗布 (フッ化物歯面塗布)	保健センター	健康診査	16	3~4歳児	325	16	48							
			予防処置												
	心障児センター	こだま学園	健康教育		就学前障害児	38		4	2						
		あさひ育成園			と保護者										
	依頼による健康教育	各施設			市民								110	8	
	保育所	各保育所			3~5歳児								1617	130	11
	幼稚園	各幼稚園			4~5歳児								279	20	
	小学校	各小学校			小学1年生								1440	59	
保健栄養教室	保健センター	健康教育			1								成人	33	
歯科相談(電話相談)	保健センター	健康相談	24	市民	24		24								
訪問歯科診療	ケース宅	訪問診療	21	在宅寝たきり	12	21	12								
		訪問指導													
歯周疾患検診	医療機関	健康診査	通年	40、50、60、65、70歳	955										
妊婦歯科健康診査	医療機関	健康診査	通年	妊婦	153										
口腔がん検診	保健センター	健康診査	1	市民	138	21	2								

市町村名	事業名	実施場所	内容	実施回数	対象者	参加(受診)者数	従事者の状況					
							歯科医師	歯科衛生	保健師	看護師	栄養士	その他
野田市	ヘルスアップ教室	保健センター	健康教育 健康相談	4	成人	13		8	8		12	
	高齢者の よい歯のコンクール	保健センター	健康教育 健康診査	1	80歳以上で自分の歯 が20本以上ある人	45	5	3				
	親と子の よい歯のコンクール	保健センター	健康教育 健康診査	1	よい歯の親子	34	5	3				
	健康づくり フェスティバル	保健センター	健康診査 健康相談	2	市民	294	18	6				

市町村名	事業名	実施場所	内容	実施回数	対象者	参加(受診)者数	従事者の状況					
							歯科医師	歯科衛生士	保健師	看護師	栄養士	その他
成田市	母親学級	保健福祉館	健康診査・健康教育	12	妊婦	150	12	24	12			
	赤ちゃん相談	保健福祉館	健康相談	12	4か月児	73		24				
				12	10か月児	693		36				
	1歳6か月児歯科健康診査	保健福祉館	健康診査・健康教育	12	1歳6か月児	1191	24	60				
	むし歯予防歯みがき相談 (1.6健診事後指導)	保健福祉館	健康相談	12	2歳児・保護者	313		48	36		12	
	ピカピカ教室	こども発達支援センター	健康診査 健康相談 予防処置 (フッ化物歯面塗布)	4	在園児 保護者	45	4	8	4	4		
				10		10	10	10	10			
				6		94		12	6	6		
	2歳児歯科健康診査	保健福祉館	健康診査 健康教育 健康相談 予防処置 (フッ化物歯面塗布)	12	2歳6か月児	1024	24	96	84		48	12
	3歳児歯科健康診査	保健福祉館	健康診査・健康教育	12	3歳6か月児	1149	24	60				
	5歳児歯科健康診査	保健福祉館	健康診査 健康教育	3	5歳児 (未就園児・希望児)	54	3	12				
	保育園歯科健康診査	市内保育園	健康診査・健康教育	20	在園児	1984	54	54				
	保育園幼稚園歯科健康教育	市内保育園・幼稚園	健康教育	21	在園児	1522		42				
	幼稚園歯科健康教育	市内幼稚園	健康教育	2	在園児・保護者	301		11				
	小中学校歯科健康教育	市内各小中学校	健康教育	48	児童・生徒 保護者	3734 1113	1	208				
	フレッシュママの集い	保健福祉館	健康教育	1	乳児・保護者・妊婦	38		1	1		1	3
	ちびっこ広場	公民館	健康教育・健康相談	4	乳幼児・保護者	116		4	4			10
たんぼぼ教室	保健福祉館	健康教育・健康相談	4	乳幼児・保護者	85		4	14			15	
フッ化物洗口	本城小学校	フッ化物洗口	週1回	全校児童	全学年295名 1年生は保護者の同意書をとった上で実施するので、5月からになる。	学校歯科医					教職員	
	三里塚第一保育園 三里塚第二保育園		週3回	4・5歳児	127							
歯科健康相談	保健福祉館	健康相談	10	市民	13	10	24					
電話相談	保健福祉館	健康相談	19	市民	19		19					

市町村名	事業名	実施場所	内容	実施回数	対象者	参加(受診)者数	従事者の状況					
							歯科医師	歯科衛生士	保健師	看護師	栄養士	その他
成田市	歯の健康教室	保健福祉館	健康教育	1	市民	11	1	6				
	健康教育	保健福祉館	健康教育	1	市民	19		2	1		1	
		保育園		2	在園児・保護者	123		5	1		2	
		愛光園		3	入所者	95		5				
		地区施設		1	市民	30		1	1		1	4
		公民館		2	乳幼児・保護者	42		2	2		2	6
	成人歯科検診	市内契約歯科医療機関	健康診査		40歳以上の市民	375						
	歯つらつ健口教室	保健福祉館 市役所 大栄分館	健康教育	4	特定高齢者	264	21	100			4	
	在宅訪問歯科診療	各家庭	訪問指導	499	市民	499		499				
			訪問診療	102		102	102					
	よい歯のコンクール	保健福祉館	健康診査・健康教育	1	市民	9	2	2				
	健康福祉まつり	保健福祉館	健康教育	2	市民	270		4				
1				市民 (一般高齢者)	77	4	3					
広報なりた		啓発普及	3	市民								
なりた知っとく情報	成田ケーブルテレビ	啓発普及	11月1日～1 1月30日	市民								

市町村名	事業名	実施場所	内容	実施回数	対象者	参加(受診)者数	従事者の状況						
							歯科医師	歯科衛生士	保健師	看護師	栄養士	その他	
佐倉市	マタニティクラス	健康管理センター 西部保健センター 南部保健センター	健康教育	6	初妊婦	65	6						
	もぐもぐ教室	健康管理センター 西部保健センター 南部保健センター	健康相談	30	8か月	835		30					
	1歳6か月児健康診査	健康管理センター 西部保健センター 南部保健センター	健康診査 健康相談	30	1歳6か月児	1,172	30	90					
	3歳児健康診査	健康管理センター 西部保健センター 南部保健センター	健康診査 健康相談	30	3歳6か月	1,106	30	60					
	幼児歯科健診	健康管理センター 西部保健センター 南部保健センター	健康診査・健康相談・予防処置(フッ化物歯面塗布)	60	2歳 2歳6か月 3歳	2,803	60	324					
	歯科健康教育	市内保育園		健康教育	18	園児	875		36				
		市内幼稚園		健康教育・健康相談	8	園児・保護者	650		18				
		市内小学校		健康診査・健康教育	45	在校児童	2,908	22	37				
		市内中学校		健康診査・健康相談	15	在校生徒	1,413	12	14				
		児童センター・保健センター等		健康教育・健康相談	10	乳児・保護者	348		10				
	歯ッピーかみんぐフェア(歯科医師会主催)	ユー！キッズ ウィシュトンホテル		啓発普及	1	市民	1,296	50	8	4		1	8
	よい歯のコンクール	健康管理センター		健康教育	1	親子	24	3	6	1			1
						高齢者	7						

市町村名	事業名	実施場所	内容	実施回数	対象者	参加(受診)者数	従事者の状況					
							歯科医師	歯科衛生士	保健師	看護師	栄養士	その他
佐倉市	成人歯科健診	市内 協力歯科医療機関	健康診査 健康相談	実施月 6～11月	19歳以上	854	60					
	食生活改善推進員養成講座	保健センター	健康教育	1	20歳以上	17		1				
	糖尿病予防学習会	保健センター	健康教育	2	40歳以上	26		2				
	出前健康講座	公民館・自治会館等	健康教育	3	40歳以上	40		3				
	志津市民大学	志津公民館	健康教育	1	40歳以上	36		1				
	電話相談	健康管理センター	健康相談	16	市民	16		16				
	訪問歯科診療	訪問先	訪問診療	83	在宅療養者	46	41	46				
	講演会	健康管理センター	健康教育	2	歯科医師等	79	50	10	3	3		13
	訪問指導	訪問先	訪問指導	11	在宅療養者	9		9				
	介護予防教室	保健センター	介護予防二次 予防事業	23	65歳以上	343		23	33	22		9
	介護予防口腔健康教育	公民館・自治会館等	介護予防一次 予防事業・出前 講座	17	65歳以上	387		8	22	12		15

市町村名	事業名	実施場所	内容	実施回数	対象者	参加(受診)者数	従事者の状況						
							歯科医師	歯科衛生士	保健師	看護師	栄養士	その他	
四街道市	保育所・保育園・幼稚園 歯みがき教室	保育所・園	健康教育	6	3.4.5歳児	457		10					20 (保健推 進員)
	保育所歯科健診	保育所	健康診査	3	0～5歳児	295	3	3					
	子育て支援センター むし歯予防教室	子育て支援センター	健康教育・健康相談	2	乳幼児親子	保護者:49人 子:53人		3					
	青空子育て支援センター むし歯予防教室	市内公園・公民館	健康教育・健康相談	3	乳幼児親子	保護者:54人 子:68人		3					
	児童サービスセンター くれよん 歯みがき教室	南部総合福祉 センター	健康教育・健康相談	1	通所者親子	保護者:8人 子:9人		1					
	子育てサロン	自治集会所 福祉センター	健康教育・健康相談	3	乳幼児親子	保護者:14人 子:16人		3					
	出前講座 歯っぴー教室	南部総合福祉 センター	健康教育・健康相談	1	乳幼児親子	保護者:20人 子:20人		1					
	子育て講座	みそら小学校 栗山小学校	健康教育	2	H26年度 就学児保護者	81		2					
	歯・口腔相談	保健センター	健康相談	12	成人・乳幼児・妊産婦	86	12	33	12				
	パパ★ママルーム	保健センター	健康教育・健康相談	6	妊婦	85		17					
	8か月児歯・離乳食教室	保健センター	健康教育・健康相談	12	8か月児	582		41					
	1歳6か月児健康診査	保健センター	健康教育 健康相談・健康診査	12	1歳6か月児	706	12	35					
	2歳6か月児健康診査	保健センター	健康教育・健康相談 健康診査・予防処置 (フッ化物歯面塗布)	12	2歳6か月児	608	12	68	50	24	23		
	3歳6か月児健康診査	保健センター	健康相談・健康診査	12	3歳6か月児	722	12	45					
	よい歯のコンクール	保健センター	健康診査	1	3歳児親子 80歳以上	24	2	3					
	小学校 歯みがき指導	中央小学校	健康教育	3	小学校1・3・5年生	353		12					
	中学校 歯みがき指導	西中学校 北中学校	健康教育	3	中学1年生 特別支援学級	284		12					

市町村名	事業名	実施場所	内容	実施回数	対象者	参加(受診)者数	従事者の状況					
							歯科医師	歯科衛生士	保健師	看護師	栄養士	その他
四街道市	盲学校 歯みがき指導	県盲学校	健康教育	2	小学校 1・2・3・6年生 幼稚部	保護者・教職員: 17人 子 :19人		7				
	訪問歯科指導	対象者宅	訪問指導	6	在宅寝たきり 者	6		6				
	訪問歯科診療	対象者宅	訪問指導	11	在宅寝たきり 者	11	11	11				
	成人歯科健診	委託歯科医療機関	健康診査	6月～12 月実施	40歳以上	195	21					
	特定健診時健康教育	保健センター	健康教育	6	40歳以上特定 健診受診者	1543		6				
	はじめてコアエクササイズ	保健センター	健康教育	2	40代・50代女 性	39		2				
	ヘルシーダイエットクラス (糖尿病予防教室)	保健センター	健康教育	1	教室参加者	4		1				
	お口元気アップ教室 (口腔機能向上教室)	保健センター	健康教育・健康相談	3(3コー ス18回)	介護予防特定 高齢者	239		57			3	
	脳トレ教室	保健センター	健康教育	1	認知症予防教 室	26		1				
	健康クラブ (介護予防教室)	市内公民館・自治集 会所・総合福祉センター	健康教育	3	一般高齢者	73		3				
	老人ホーム健康教育	老人ホーム	健康教育	1	一般高齢者	78		1				
	社会福祉協議会 サロン 健康教育	小学校・中学校の サロン	健康教育	1	一般高齢者	40		1				
	今からはじめる体操教室	保健センター・武道館	健康教育	5	一般市民	94		5				
	市政だより・ホームページ 記事掲載		啓発普及	3	一般市民							

市町村名	事業名	実施場所	内容	実施回数	対象者	参加(受診)者数	従事者の状況					
							歯科医師	歯科衛生士	保健師	看護師	栄養士	その他
八街市	ママになろうハッピールーム(母親学級)	総合保健福祉センター	健康教育 健康相談	4	妊婦	37		4				
	4か月児乳児相談	総合保健福祉センター	健康教育 健康相談	24	4か月児	368		24				
	10か月児乳児相談	総合保健福祉センター	健康教育 健康相談	24	10か月児	345		48				
	すくすく相談	総合保健福祉センター	健康相談	10	1歳6か月未満	48		10				
	1歳6か月児健康診査	総合保健福祉センター	健康診査 健康教育 健康相談	19	1歳6か月児	374	19	57				
	2歳児歯科健康診査	総合保健福祉センター	健康診査 健康教育 健康相談 予防処置 (フッ化物歯面塗布)	11	2歳5~6か月児	391	11	67				
	3歳児健康診査	総合保健福祉センター	健康診査 健康教育 健康相談	23	3歳5か月児	444	23	92				
	ピカピカ教室	市立幼稚園	健康教育	4	5歳児・保護者	園児153 保護者151		6				
		市立保育園		18	4. 5歳児	園児462		30				
		私立幼稚園		7	5歳児	園児142 保護者23		8				
		私立保育園		1	4. 5歳児	園児19		2				
	子育て支援センター	子育て支援センター	健康教育 健康相談	3	乳幼児 保護者	11 11		6				
	マザーズ歯科検診	マザーズホーム	健康診査 健康教育	2	通園児 保護者	23 23	4	4				
マザーズブラッシング指導	マザーズホーム	健康相談	2	通園児・保護者	通園児12 保護者12		4					

市町村名	事業名	実施場所	内容	実施回数	対象者	参加(受診)者数	従事者の状況					
							歯科医師	歯科衛生士	保健師	看護師	栄養士	その他
八街市	小学校ブラッシング指導	市内小学校	健康教育	98	児童 保護者	2709 56		43				
	在宅歯科診療	各家庭	訪問調査	1	65歳以上の 寝たきり者	1		1		1		
			訪問診療	10		10	10					
	集団健康教室	総合保健福祉センター・公民館	健康教育	2	市民	24		2				
	口腔機能向上教室	総合保健福祉センター	健康教育 健康相談	9	介護予防特定高齢者	150		17	9			
電話・来所相談	総合保健福祉センター	健康相談	11	市民			11					

市町村名	事業名	実施場所	内容	実施回数	対象者	参加(受診)者数	従事者の状況					
							歯科医師	歯科衛生士	保健師	看護師	栄養士	その他
印西市	4か月児相談	中央保健センター 高花保健センター ふれあいセンターいんば 中央駅前地域交流館	健康教育 健康相談	31	4か月時	753	0	31	93	0	77	62
	かみかみ教室	中央保健センター 高花保健センター ふれあいセンターいんば		17	9か月～1歳6か月児	215	0	17	3	0	76	0
	1歳6か月児健康診査	中央保健センター 高花保健センター ふれあいセンターいんば 本埜保健センター		28	1歳6か月～7か月	837	28	56	174	21	55	28
	2歳児歯科健診	中央保健センター 高花保健センター ふれあいセンターいんば 本埜保健センター	健康診査 健康相談 予防処置 (フッ化物紙面塗布)	28	2歳5～7か月児	824	28	168	150	0	50	6
	3歳児健康診査	中央保健センター 高花保健センター ふれあいセンターいんば 本埜保健センター	健康教育 健康相談	30	3歳5～7か月児	880	30	60	180	25	33	45
	保育園歯科健診	市内各保育園(7園)	健康診査	7	保育園児	650	7	7	0	0	0	0
	保育園歯科健康教育	市内各保育園(9園)	健康教育 健康相談	9		536	0	18	0	0	0	0
	幼稚園歯科健康教育	幼稚園		1	幼稚園児	172	0	2	0	0	0	
	子育て支援センター	子育て支援センター		4	利用者	46	0	8	0	0	0	
	子ども発達センター	高花保健センター		1		24	0	1	0	0	0	
	就学時健診歯科健康教室	市内各小学校(20校)		20	就学時健診来所の保護者	20	0	20	0	0	0	
	学校歯科保健指導	市内各小学校(17校)		33	小学生	2417	3	85	0	0	0	
		市内各中学校(4校)		5	中学生	513	2	7	0	0	0	
	プレママ歯ッピー講座	高花保健センター		健康診査・健康相談・健康教育	5	妊婦	35	5	9	0	0	0
	出前講座	各会場	健康教育	2	希望者	36	0	4	0	0	0	
	介護予防事業			2	参加者	20						
	口腔疾患健診	市内委託医療機関	健康診査	6～12月	40,50,60,70歳	85	85	0	0	0	0	
	在宅訪問歯科健診	訪問者宅	歯科健診	3	通院困難な人	3	3	3	0	0	0	

市町村名	事業名	実施場所	内容	実施回数	対象者	参加(受診)者数	従事者の状況					
							歯科医師	歯科衛生士	保健師	看護師	栄養士	その他
印西市	歯みんぐ・カミング・8020	イオンモール千葉ニュータウン店	普及啓発	1	3歳児健診でむし歯の なかった児	234	18	2	3	0	0	2
			健康相談		希望者	120						
	よい歯のコンクール	中央保健センター	普及啓発	1	3歳児健診でむし歯の なかった児とその保護 者	14組	5	2	1	0	0	1
					80歳以上で20本以上 歯を有する人	2						

市町村名	事業名	実施場所	内容	実施回数	対象者	参加(受診)者数	従事者の状況					
							歯科医師	歯科衛生士	保健師	看護師	栄養士	その他
白井市	マタニティカフェ	総合保健センター	健康教育	6	妊婦	70		6	8	7	11	助産師6
	かみかみ教室	総合保健センター	健康教育 健康相談	12	9か月児	320		12	1	12	47	助産師12
	1歳6か月児健康診査	総合保健センター	健康診査. 健康教育. 健康相談	24	1歳6か月児	543	25	49	106	82	45	助産師73 心理24
	3歳児健康診査	総合保健センター	健康診査. 健康教育. 健康相談	24	3歳6か月児	638	31	55	120	97	45	助産師76 視能士24
	2歳児歯科健康診査	総合保健センター	健康診査. 健康教育. 健康相談. 予防処置. (フッ化物歯面塗布)	12	2歳6か月児	511	24	48	13	47	12	事務職12
	保育園歯科保健指導	市内保育園	健康教育	5	保育園児	435		5				
	子育て支援センター歯科相談	子育て支援センター	健康教育 健康相談	8	0~5歳児親子	119 (保護者59子60)		8				
	こども発達センター歯科健診	こども発達センター	健康診査	1	0~5歳児	29	1	1				保育士1
	児童館歯科保健指導	西白井複合、白井駅前・桜台・富士・公民センター	健康教育 健康相談	9	0~5歳児親子	215 (保護者105子110)		9				
	なるほど行政講座	サロンにのさん	健康教育 健康相談	1	市民	34		1				
	小学校歯科衛生指導	市内小学校	健康教育	21	1~6年生と保護者	572 (保護者25児童547)		21				
	歯周疾患検診	委託医療機関	健康診査	117	40. 50. 60. 70歳	117	117					
	生活習慣病予防講座	総合保健センター 西白井複合センター	健康教育	5	40歳以上	73		5	5		5	
	市民大学校	保健福祉センター	健康教育	1	市民大学校受講生	25		1				事務職1
いきいき夢教室(介護予防)	保健福祉センター	健康教育	2	市民	36		4					
スポーツフェスタ	運動公園	健康教育 健康相談	1	市民	117		1	2		2		

市町村名	事業名	実施場所	内容	実施回数	対象者	参加(受診)者数	従事者の状況					
							歯科医師	歯科衛生士	保健師	看護師	栄養士	その他
富里市	1歳6ヶ月児健康診査	保健センター	健康診査 健康教育 健康相談	12回	1歳6ヶ月児	384名	12名	36名	121名	19名	42名	医師 12名 保育士 10名 事務職 23名
	2歳児歯科健診	保健センター	健康診査 健康教育 健康相談 予防処置 (フッ化物歯面塗布)	4回	2歳2ヶ月児 ～ 2歳4ヶ月児	241名	8名	24名	37名	4名	20名	事務職 4名
	3歳児健康診査	保健センター	健康診査 健康教育 健康相談	12回	3歳6ヶ月児	370名	12名	36名	125名	36名	36名	医師 12名 検査技師10名 事務職 24名
	かみかみ 歯っぴー教室	保健センター	健康教育 健康相談	6回	10ヶ月児～11ヶ月児	保護者138名 子 105名		6名			6名	
	よい歯コンクール	保健センター	健康診査	1回	むし歯の無かった 3歳～4歳児と保護者 高齢者	親 10名 子 10名 2名	1名	2名				事務職 1名
	母親学級	保健センター	健康教育 健康相談	4回	妊婦	妊婦49名		4名	8名		4名	
	プレパパママ教室	保健センター	健康教育 健康相談	3回	妊婦とその夫	妊婦20名 父 19名		3名	6名		3名	
	小学校歯磨き教室	市内の小学校	健康教育	8校 (19回)	1～6年生	生徒1,135名 保護者223名		19名				
	中学校ブラッシング指導	市内の中学校	健康教育	1校 (1回)	中学1年生	生徒70名		1名				
	特別支援学校歯磨き指導	特別支援学校	健康教育	1校 (2回)	高等部2年	36名		2名				
	保育園・幼稚園の 歯磨き教室	市内の保育 園 および幼稚園	健康教育	8園 (10回)	3・4・5歳児	園児639名 保護者46名		10名				
	マザーズ歯磨き指導	福祉センター	健康教育	1回	マザーズ通所者	保護者9名 子 9名		1名				

市町村名	事業名	実施場所	内容	実施回数	対象者	参加(受診)者数	従事者の状況					
							歯科医師	歯科衛生士	保健師	看護師	栄養士	その他
富里市	育児支援センター講座	支援センター	健康教育	1回	1～3歳児と その母親	保護者8名 子 8名		1名				
	高齢者健康教育	各区民館	健康教育	4団体	市内の住民	49名		4名	4名			
	在宅訪問歯科診療	各家庭	訪問指導 訪問健診 訪問診療	4件	65歳以上で寝たきり	4名	4名	4名				

市町村名	事業名	実施場所	内容	実施回数	対象者	参加(受診)者数	従事者の状況					
							歯科医師	歯科衛生士	保健師	看護師	栄養士	その他
酒々井町	2歳児歯科健康診査	保健センター	健康教育 健康相談 予防処置(フッ化物歯面塗布) 啓発普及	4	2歳児	幼児 105	4	23	20			
	親と子のよい歯のコンクール	保健センター	健康教育 健康相談 健康診査 啓発普及	1	平成24年度に3歳児健診を受け、う蝕のない児とその保護者	幼児 5 保護者 5	1	2	1			
	高齢者のよい歯のコンクール	町内指定医療機関	健康診査 啓発普及	1	80歳以上で基準を満たした人	1	1	1				
	乳児相談	保健センター	健康教育 健康相談 啓発普及	12	10か月児	108		24	60		24	
			健康相談	12	4か月児	129			60		24	
	1歳6か月児健康診査	保健センター	健康教育 健康相談 健康診査 啓発普及	6	1歳6か月以上 2歳児未満の幼児	115	6	16	33	6	18	
	3歳児健康診査	保健センター	健康教育 健康相談 健康診査 啓発普及	6	3歳以上4歳未満の幼児	149	6	15	35	12	18	
	なかよしはみがき教室	保育園	健康教育 啓発普及	2	5~6歳児	31		4				
	生きがいデイサービス(口腔の話)	隣保館社会福祉協議会	健康教育 健康相談 啓発普及	3	町民	69		6				
	成人歯科検診	町内指定医療機関	健康診査 健康相談	115	40歳以上の者	115	115	115				
小学校ブラッシング指導	小学校	健康教育 健康相談 健康診査	1	小学校4年生	108		2					

市町村名	事業名	実施場所	内容	実施回数	対象者	参加(受診)者数	従事者の状況					
							歯科医師	歯科衛生士	保健師	看護師	栄養士	その他
酒々井町	歯科健康診査	保育園	健康診査	2	保育園児	195	2	4				
		小学校	健康診査	4	全児童	1,163	8	8				
		中学校	健康診査	2	全生徒	487	4	4				
	歯科管理検査	小学校	健康教育 健康相談 健康診査	4	要注意者	345	4	8				
		中学校	健康教育 健康相談 健康診査	2	要注意者	179	2	4				
	おいしく食べて 歯ッピーになろう	保健センター	健康診査 健康教育 健康相談 啓発普及 介護予防一次 予防事業 介護予防二次 予防事業	5	65歳以上	63	4	15	4	1	1	
	あなたの元気応援団	保健センター	健康教育 啓発普及 介護予防一次 予防事業 介護予防二次 予防事業	3	70歳以上	29		7				
ヘルスアップセミナー (口腔の話)	保健センター	健康教育 啓発普及	1	町民	21		2			1		
健康推進員研修会 (口腔の話)	保健センター	健康教育 啓発普及	1	健康推進員	14		2			1		
歯科健康相談		健康相談 訪問指導	6	町民	6		6					

市町村名	事業名	実施場所	内容	実施回数	対象者	参加(受診)者数	従事者の状況					
							歯科医師	歯科衛生士	保健師	看護師	栄養士	その他
栄町	母親学級	ふれあいセンター	健康教育 健康相談	4	妊婦	15	0	4	0	0	4	0
	10.11か月ハミガキ教室	ふれあいセンター	健康教育 健康相談	6	10・11ヶ月児と保護者	親子82組	0	35	11	0	18	理学療法士6
	すこやかタイム	ふれあいセンター	健康相談	12	乳幼児と保護者	親子397組	0	12	32	0	12	0
	1歳6か月児健診	ふれあいセンター	健康相談 健康診査	6	1歳6・7か月の児	108	6	30	23	12	18	0
	2歳児歯科健診	ふれあいセンター	健康相談 健康診査 予防処置 (フッ素塗布)	6	2歳3・4か月の児	99	6	31	21	5	18	助産師3
	3歳児健診	ふれあいセンター	健康相談 健康診査 予防処置 (フッ素塗布)	6	3歳4・5か月の児	111	6	33	26	10	18	理学療法士6
	ピカピカブラッシング教室	ふれあいセンター	健康相談 健康診査 予防処置 (フッ素塗布)	2	2歳8か月の児～ 6年生まで	49	2	9	0	0	0	0
	よい歯の審査会	ふれあいセンター	健康診査	1	3歳～4歳の児と その母親・父親 80歳以上の高齢者 標語作者	8組 3 1	1	1	0	0	0	理学療法士1 事務2
	マザーズホームはみがき指導	マザーズホーム	健康教育 健康相談	1	利用者(保護者)	6	0	1	0	0	0	0
	親子はみがき教室	小学校	健康教育	2	小学生と保護者	小学生 19 保護者 19	0	4	0	0	0	養護教諭2
むし歯のない子の表彰(配布)	ふれあいセンター	健康教育 啓発普及	1	2・3歳児と保護者 親子 標語・高齢者	47組	0	1	4	0	1	事務職	

市町村名	事業名	実施場所	内容	実施回数	対象者	参加(受診)者数	従事者の状況					
							歯科医師	歯科衛生士	保健師	看護師	栄養士	その他
栄町	歯科保健相談	小学校	健康相談	1	住民	20	2	0	0	0	0	0
	小学校歯科保健集団指導	小学校	健康教育	28	小学生	764	9	38	0	0	0	推進員 4
	就学前歯科保健指導	小学校	健康教育	6	幼児	131	0	3	6	0	3	0
	小中学校歯科保健個別指導	小学校・中学校	健康教育 健康相談	21	小学生・中学校	73(延)	0	33	0	0	0	養護教諭 21
	定期歯科健診時保健指導	小学校・中学校	健康教育	13	小学生・中学校	1234	13	31	0	0	0	0
	成人歯科健診	町内協力歯科医院	健康診査	4	30・40・50・60・70 歳の住民	4	4	4	0	0	0	0
	妊産婦歯科健康診査	町内協力歯科医院	健康診査	15	妊産婦	15	15	0	0	0	0	0
	在宅訪問歯科診療	町内協力歯科医院	訪問診療	36	寝たきり等	36 (実4)	2	34	0	0	0	0
	訪問衛生指導	各家庭	訪問指導	9	寝たきり等	4 (実4)	0	4	0	0	0	0
	いきいき広場(歯科のみ)	地区集会所等	健康教育	5	住民	77	5	15	0	0	0	10
	はみがきレッスン	ふれあいセンター	健康相談 健康教育	12	住民	42	0	24	0	0	0	0
	ミニデイサービス歯科健診	ふれあいセンター	健康教育 健康診査	1	ミニデイ利用者	37	2	2	0	0	0	事務職1

市町村名	事業名	実施場所	内容	実施回数	対象者	参加(受診)者数	従事者の状況					
							歯科医師	歯科衛生士	保健師	看護師	栄養士	その他
香取市	ママパパ教室	保健センター	健康教育 健康相談	6	妊婦とその家族	83		12	12		6	
	10ヶ月児健診	保健センター	健康教育 健康相談	18	10ヶ月児	428 133		36	108		36	
	1歳6ヶ月児健診	保健センター	健康診査 健康教育 健康相談	18	1歳6ヶ月児	442 442 442	18	90	108		36	36
	2歳児歯科健診	保健センター	健康診査 健康教育 健康相談	12	2歳5～6ヶ月児	451 451 451	12	60	60		24	12
	3歳児健診	保健センター	健康診査 健康教育 健康相談	18	3歳6ヶ月児	486 486 121	18	36	108		36	36
	よい歯のコンクール	中央公民館	健康診査	1	平成24年度3歳児 3歳児の保護者 8020達成者	2 2 6	1	2				
	小学校歯みがき教室	市立小学校	健康教育 健康相談	74	1年生 1年生保護者 4年生 6年生	509 464 582 559		129				
	みんなの健康相談	保健センター	健康相談	20	乳幼児	23		20	80		20	

市町村名	事業名	実施場所	内容	実施回数	対象者	参加(受診)者数	従事者の状況					
							歯科医師	歯科衛生士	保健師	看護師	栄養士	その他
香取市	成人歯科(歯周疾患)検診	市内医療機関	健康診査 健康相談	134	40・50・60・70歳	134	134					
	歯科相談(電話・窓口)	保健センター	健康相談	随時	一般市民	10		10				
	広報掲載 (歯と口の健康週間・いい歯の日)	広報かとり	普及啓発	2	一般市民	-		2				
	口腔がん検診 (歯科医師会主催、市協力)	保健センター	普及啓発 (診査・相談)	1	一般市民	141	22	1				1
	母子保健推進員研修会	保健センター	健康教育 健康相談	1	母子保健推進員	30		2	2			
	子育てサークル健康相談(派遣依頼)	中央公民館	健康相談	1	乳幼児と保護者	4		1				
	児童館健康教育(派遣依頼)	児童館	健康教育 健康相談	1	乳幼児と保護者	19 9		2				
	乳幼児家庭教育学級(派遣依頼)	保健センター	健康教育 健康相談	1	乳幼児と保護者	8 7		2				
	子育て支援センター歯科相談 (派遣依頼)	子育て支援センター	健康教育 健康相談	1	乳幼児と保護者	12 12		2				
	幼稚園健康教育(派遣依頼)	市内私立幼稚園	健康教育	1	4~5歳児	58		2				
通所型介護予防教室(歯に◎教室) 〈包括担当〉	本庁舎 小見川保健センター	健康教育 健康相談	16 (1コース4回 ×4教室)	二次予防事業 対象者	166	4	32	16				
認知症家族の会講演会 〈包括担当〉	小見川支所	健康教育 健康相談	1	介護家族	26	2	2					

市町村名	事業名	実施場所	内容	実施回数	対象者	参加(受診)者数	従事者の状況					
							歯科医師	歯科衛生士	保健師	看護師	栄養士	その他
神崎町	乳児健診	神崎ふれあいプラザ 保健福祉館	健康教育 ・おやつの与え方 ・歯の手入れ	6回	11～12ヶ月児	56名 保護者28名 乳児28名			14	6	6	内科医師 6名 事務6名
	1歳6ヵ月児健康診査	神崎ふれあいプラザ 保健福祉館	歯科検診 歯科個別相談 健康教育 ・おやつの与え方 ・歯の磨き方 おやつを試食提供	6回 ※3歳児と 同時開催	1歳6～7ヵ月児	60名 保護者30名 幼児30名	6	12	13	6	6	内科医師 6名 心理相談員 6名 事務6名
	2歳児歯科検診	神崎ふれあいプラザ 保健福祉館	歯科検診 歯科個別相談 健康教育 ・おやつの与え方 ・歯の磨き方 ・フッ素の使い方 ・フッ素剤配布	3回	2歳5～7ヵ月児	72名 保護者36名 幼児36名	3	6	8	3	3	事務3名
	3歳児健康診査	神崎ふれあいプラザ 保健福祉館	歯科検診 歯科個別相談 健康教育 ・おやつの与え方 ・歯の磨き方 おやつを試食提供 むし歯のない子の 顔写真広報掲載	6回 ※1歳6か 月児と同 時開催	3歳6～7ヵ月児	78名 保護者39名 幼児39名	6	12	13	6	6	内科医師 6名 心理相談員 6名 事務6名

市町村名	事業名	実施場所	内容	実施回数	対象者	参加(受診)者数	従事者の状況					
							歯科医師	歯科衛生士	保健師	看護師	栄養士	その他
神崎町	栄養改善教室	神崎ふれあいプラザ 保健福祉館	歯科個別相談 ブラッシング指導 健康教育	1回	介護予防2次予防高齢者	6名	0	2	7	0	7	0
	生活すこやか調査 (生活機能評価)	各地区のコミュニティー センター及び公民館	健康教育 ・口腔ケアの 重要性の説明 ・健口体操 ・パンフレット配布	22回	65歳以上の高齢者	199名	0	0	22	22	0	0

市町村名	事業名	実施場所	内容	実施回数	対象者	参加(受診)者数	従事者の状況					
							歯科医師	歯科衛生士	保健師	看護師	栄養士	その他
多古町	プレママ教室	保健福祉センター	健康教育	3	妊娠中期の妊婦	30	0	0	3	0	3	助産師3
	乳児健診	保健福祉センター	健康相談	6	9～11カ月児	72	0	0	24	6	6	事務6 医師6
	1歳6カ月児健診	保健福祉センター	健康相談 健康診査 予防処置 (フッ化物塗布)	4	1歳6～8カ月児	82	4	8	16	4	4	医師4 事務4 心理4
	2歳児歯科健診	保健福祉センター	健康相談 健康診査 予防処置 (フッ化物塗布)	4	2歳1～2カ月児	79	4	12	16	0	4	事務4
	3歳児健診	保健福祉センター	健康相談 健康診査 予防処置 (フッ化物塗布)	6	3歳4～5カ月児	89	6	18	24	6	6	医師6 事務6 視能訓練士6 臨床検査技師6 言語相談員6 事務3
	歯周病予防 歯科指導	多古中央病院	健康相談	3	骨粗しょう検査 受診者 40・45・50・55・60 歳の女性	125	0	3	6	0	3	
	成人歯科 保健事業	保健福祉センター	健康相談 健康診査	6	3歳児歯科健診 保護者	21	6	18	24	6	6	事務6

市町村名	事業名	実施場所	内容	実施回数	対象者	参加(受診)者数	従事者の状況					
							歯科医師	歯科衛生士	保健師	看護師	栄養士	その他
東庄町	9か月児相談	保健福祉総合センター	健康教育 健康相談	6	9か月～ 10か月児	63人	6	6	6		6	
	1歳6か月児健康診査	保健福祉総合センター	健康診査 健康教育 健康相談	6	1歳6か月～ 1歳7か月児	82人	6	6	6		6	
	2歳児歯科健康診査	保健福祉総合センター	健康診査 健康教育 健康相談	4	2歳2か月～ 2歳4か月児	60人	4	4	4		4	
	3歳児健康診査	保健福祉総合センター	健康診査 健康教育 健康相談	6	3歳5か月～ 3歳6か月児	81人	6	6	6		6	
	ママ講座	保健福祉総合センター	健康教育 健康相談	1	妊婦	10人	1		2		1	
	歯周疾患検診 (個別検診)	町内歯科医院 (委託)	健康診査		35歳・40歳・45歳 の希望者	30人						
	いきいき健口教室	保健福祉総合センター	健康診査 健康教育 健康相談	14	65歳以上の 特定高齢者	実22人 延99人	4	28	4			14

市町村名	事業名	実施場所	内容	実施回数	対象者	参加(受診)者数	従事者の状況						
							歯科医師	歯科衛生士	保健師	看護師	栄養士	その他	
銚子市 健康管理課	ママ・パパ学級	保健福祉センター	健康教育・健康診査 健康相談	4回	妊婦 父親	38人 11人	4人	9人					
	離乳食教室	保健福祉センター	健康教育	4回	4～5ヶ月児の保育者	43人		4人					
				3回	6～8ヶ月児の保育者	41人		3人					
	乳幼児健康相談	保健福祉センター	健康相談	12回	0～4歳児	46人		12人					
	9ヶ月児歯科相談	保健福祉センター	健康教育・健康相談	12回	10ヶ月児	345人		34人					
	1歳6か月児 歯科健康診査	保健福祉センター	健康教育・健康診査 健康相談	12回	1歳7ヶ月児	338人	12人	36人					
	むし歯予防教室	保健福祉センター	健康教育・健康相談	12回	幼児 保護者	136人 131人		35人	12人				
	三歳児歯科健康診査	保健福祉センター	健康教育・健康診査 健康相談	12回	3歳6か月児	354人	12人	36人					
	親と子のよい歯の コンクール	保健福祉センター	健康診査・健康教育	1回	4歳児と親	13組	2人	1人	1人		1人	2人	
	健康まつり	保健福祉センター	健康教育・健康診査 健康相談	1回	市民	181人	5人	1人					
	特定健康診査併設 歯科相談	保健福祉センター	健康教育・健康相談	40回	成人	408人		40人					
	若い世代の健康診査併設 歯科相談	保健福祉センター	健康教育・健康相談	9回	成人(40歳未満)	123人		6人					
	歯周疾患検診	保健福祉センター	健康診査・健康相談	4回	40・50・60・70歳 節目の者・必要者	65人	4人	12人	4人				
	歯周病予防教室	保健福祉センター	健康教育	1回	保健推進員	24人	1人	1人					
	自立支援協議会健康教室	保健福祉センター	健康教育	1回	グループホーム・ケ アホーム入所者	33人		1人					
高齢者料理教室	保健福祉センター	健康教育	3回	高齢者	80人		1人						
高齢者のよい歯の コンクール	保健福祉センター	健康診査・健康教育	1回	80歳以上	3人	1人	1人						

市町村名	事業名	実施場所	内容	実施回数	対象者	参加(受診)者数	従事者の状況					
							歯科医師	歯科衛生士	保健師	看護師	栄養士	その他
旭市 (健康管理課)	両親学級	保健センター	健康教育	6	妊婦とその夫	58		6	12			
	乳児健診	保健センター	健康教育	18	4か月児	396		18	73	18	18	事務員 16 保健推進員 53
	1歳6か月児健診	保健センター	健康教育 健康診査	19	1歳7か月児	510	19	75	97		38	心理相談員 19 保育士 18 事務員 15
	2歳児歯科健診	保健センター	健康教育 健康診査 健康予防処置 (フッ化物歯面塗布)	20	2歳6か月児	490	20	80	82		40	保育士 20 事務員 18
	3歳児健診	保健センター	健康教育 健康診査	19	3歳6か月児	524	19	76	99	19	38	心理相談員 19 保育士 18 事務員 16
	育児相談	保健センター	健康相談	12	乳幼児	55		12	36		12	
	保育所・幼稚園 巡回歯みがき教室	公立保育所14 私立保育園4 私立幼稚園4	健康教育	40	年長児と その保護者	1,402		109				
	小歯科指導	公立小学校	健康教育	4	3～6年生	113		4				
	保健推進員 中央研修会	保健センター	健康教育	1	保健推進員	101		1				
	産業まつり	保健センター	健康相談 健康教育	1	一般市民	150	7	1				
	よい歯のコンクール 審査・表彰式	保健センター	健康診査	1	歯のよい親と子 80歳以上	22組 8	17	1	5		1	事務職 1
	歯科相談	保健センター	健康相談 健康診査	6	乳幼児 成人・妊婦	127	6	24				
	歯周疾患検診	指定医療機関	健康診査	153	40歳・50歳 60歳・70歳	153	153					
	電話・窓口相談	保健センター	健康相談	9	一般市民	9		9				
	広報		普及啓発	1	一般市民							
(高齢者福祉課)	訪問指導	自宅	訪問指導	70	二次予防事業 対象者	70		70				

市町村名	事業名	実施場所	内容	実施回数	対象者	参加(受診)者数	従事者の状況					
							歯科医師	歯科衛生士	保健師	看護師	栄養士	その他
匹漕市	1歳6か月児健康診査	保健センター	健康診査 健康相談 健康教育 予防処置 (フッ化物歯面塗布)	10	1歳6か月児	245	10	42	3	9		
	2歳児歯科健康診査			11	2歳児	234	11	57	11	15	43	11
	3歳児歯科健康診査			10	3歳児	243	10	51	13	14	39	10
	マタニティクラス	保健センター	健康診査 健康相談 健康教育	3	妊婦とその夫	32 (うち夫6)	3	9				
	乳幼児健康相談	保健センター	健康相談	12	乳幼児の希望者	65		22				
	すくすく歯っぴい (1歳児歯科相談)	保健センター	健康相談 健康教育	11	1歳児	195		44	60	29	49	11
	保育所・幼稚園 歯磨き巡回指導	市立保育所 4 市立幼稚園 2 法人保育所 7 法人幼稚園 1	健康教育	14	3~5歳児 年長児の保護者	824 (うち保護者80)		60	10			
	よい歯のコンクール	保健センター	健康診査 健康教育	1	3歳児の親子 80歳以上の高齢者	33 (親子14組) (高齢者5人)	2	3	3			3
	特別支援学校歯科指導	八日市場 特別支援学校	健康教育	1	小学部1年生 高等部1年生	32 (小学部12) (高等部20)	2	3				
	つどいの広場	旧八日市場小米倉分校	健康教育	1	2~10か月児の親子	16		2				
				1	2~3歳児の親子	16		2				
		野栄福祉センター	健康教育	1	4~10か月児の親子	8		2				
				1	1~2歳児の親子	11		2				
	成人歯科健診	市内協力医療機関	健康診査 健康相談	実施月 9月~12月	40・50・60・70歳	138						
	訪問歯科指導	対象者自宅	訪問指導	2	在宅で歯科受診が困難な者	2		4	2			
	成人健康相談	保健センター	健康相談	4	成人希望者	5		6				
	保健栄養教室	市立公民館	健康教育	1	受講生	43		3				
	健康づくり教室	市立公民館	健康教育	1	教室生 保健推進員	16 (うち保推5)		2				
	シニアクラブ連合会での教育	市民ふれあいセンター	健康教育	1	シニアクラブ員	140		1				
	寿大学での教育	のさか望洋荘	健康教育	1	受講生	124			1			
大寺老人クラブでの教育	大寺農村協同館	健康教育	1	老人クラブ員	31			1				
歯つつ教室	保健センター	介護予防 二次予防事業	4	特定高齢者	21		16	6				
介護予防運動教室での ミニ講話	保健センター	健康教育	6	教室生	56		8					
広報活動	広報そうさ紙面	啓発普及	4	市民			4					

市町村名	事業名	実施場所	内容	実施回数	対象者	参加(受診)者数	従事者の状況					
							歯科医師	歯科衛生士	保健師	看護師	栄養士	その他
東金市	新米パパママ教室	保健福祉センター	健康教育	4	妊婦等	65		6				
	育児教室	保健福祉センター	健康教育	6	4.5か月児	108		9				
	乳幼児健康相談	保健福祉センター	健康相談	16	乳幼児	91		17				
	1歳6ヶ月児健診	保健福祉センター	健康診査 健康教育 健康相談 予防処置 (フッ化物歯面塗布)	12	1歳6か月児	447	12	54				
						404		42				
	2歳児歯科健診	保健福祉センター	健康診査 健康教育 健康相談 予防処置 (フッ化物歯面塗布)	11	2歳6～7か月児	313	11	56	33	1	12	21
						295		43				
	3歳児健診	保健福祉センター	健康診査 健康教育 健康相談 予防処置 (フッ化物歯面塗布)	12	3歳6か月児	428	12	53				
						369		44				
	親と子のよい歯のコンクール1次審査会	保健福祉センター	健康診査 健康教育	1	親と子のよい歯のコンクール対象者で希望した親子	24	2	3	1			5
	8020運動関連審査会表彰式	保健福祉センター	健康教育	1	コンクール入賞者	9	1	2	2			3
	はみがき教室	幼稚園・保育所	健康教育	41	園児	2612		75				
	親子はみがき教室	幼稚園	健康教育 健康相談	17	園児(4・5歳児)と保護者	1171		31			7	
	健康教育(母子向け)	児童館 地区公民館	健康教育 健康教育	1 2	近在幼児と保護者 幼児と保護者	36 52		2 4		2		
	ブラッシング指導	小学校 中学校	健康教育	41 5	小学生・保護者 1年生	1831 469		108 17				
	健康教育	特別支援学校	健康相談	4	児童・生徒・保護者	184		12				
	母子保健推進員研修会	保健福祉センター	健康教育	1	母子保健推進員	25	1	1	7		2	
広報掲載		普及啓発	2	一般市民								
ポスター掲示	市役所・公民館・小中学校・歯科医院等	普及啓発	1	一般市民								

市町村名	事業名	実施場所	内容	実施回数	対象者	参加(受診)者数	従事者の状況					
							歯科医師	歯科衛生士	保健師	看護師	栄養士	その他
東金市	成人歯科検診	保健福祉センター	健康診査 健康相談	2	20歳以上の市民	161	8	12				4
	ふれあい教室 (介護予防1次事業)	地区公民館	健康教育	19	高齢者	333		27	16	11		
	お口爽やか教室 (介護予防2次事業)	保健福祉センター	健康教育 健康相談	15	高齢者	99		54	6		3	
	元気はつらつ教室 (介護予防2次事業)	保健福祉センター	健康教育 健康相談	3	高齢者	29		4	3	3		7
	からだシャキッと歯ッピー教室 (介護予防2次事業)	保健福祉センター	健康教育 健康相談	8	高齢者	64		18	8	5	9	11
	おなかスッキリ教室	保健福祉センター	健康教育	3	特定保健指導積極的支援	15		3	5	4	3	3
	からだ元気塾	保健福祉センター	健康教育	1	からだ元気塾参加者	62		1	1	1		1
	健康教室	保健福祉センター	健康教育	1	健康教室生	14		2	1		1	
	高齢者良い歯の コンクール1次審査会	保健福祉センター	健康診査 健康教育	1	80歳以上で自分の歯が 20本以上ある者	6	2	3	1			5
	8020運動普及標語 1次審査会	保健福祉センター	健康教育	1	市民	134	2	2	1			2
	長寿会常任理事会	老人福祉センター	健康教育	1	長寿会	15		2				
	福祉作業所ブラッシング指導	保健福祉センター	健康教育	1	市民	25		2				

市町村名	事業名	実施場所	内容	実施回数	対象者	参加(受診)者数	従事者の状況					
							歯科医師	歯科衛生士	保健師	看護師	栄養士	その他
山武市	いい歯モグモグクラス	成東保健福祉センター	健康教育	4	1歳1か月児～1歳3か月児	57		11	7		8	10
	2歳6か月児歯科健康診査	さんぶの森中央会館 成東保健福祉センター 蓮沼保健センター 松尾IT保健福祉センター	健康診査 健康教育・相談 予防処置 (フッ素塗布)	12	2歳6か月児	288	12	71	60	0	36	54
	乳児健康診査	さんむ医療センター	健康相談	12	3～4か月児	264		34				
	1歳6か月児健康診査	さんぶの森中央会館 成東保健福祉センター 蓮沼保健センター 松尾IT保健福祉センター	健康診査 健康教育・相談 予防処置 (フッ素塗布)	12	1歳6か月児	288	12	68				
	3歳児健康診査	さんぶの森中央会館 成東保健福祉センター 蓮沼保健センター 松尾IT保健福祉センター	健康診査 健康教育・相談 予防処置 (フッ素塗布)	12	3歳6か月児	324	12	70				
	フッ化物歯面塗布委託	契約医療機関	健康診査 (フッ素塗布)	124	2歳8か月児～3歳4か月児	124	124					
	妊婦歯科健康診査	契約医療機関	健康診査	67	妊婦	67	67					
	パパママサロン	松尾IT保健福祉センター	健康教育	3	妊婦及びその家族	56		6				
	すくすく広場	子育て支援センター	健康相談 健康教育	22 4	乳幼児とその親	123		28				
						87		9				
	歯みがき教室	幼稚園・保育園・こども園	健康教育	50	園児	1350		133				
					保護者	585						
	歯科健康教室	市内の小学校・中学校	健康教育	84	小学1・2年と保護者 小学1～6年 中学1～3年 中学生と保護者	子2579 保護者177		186	3		2	
	就学前健診歯科医師講話	市内の小学校	健康教育	13	就学前児の保護者	401	13					
	健康福祉まつり	あららぎ館	健康相談	1	一般市民	17		2				
成人歯科健康診査	さんぶの森中央会館 蓮沼保健センター 成東保健福祉センター 松尾IT保健福祉センター	健康診査	12	18歳以上の住民 (希望者)	196	14	22					
		健康相談	12		196		23					

市町村名	事業名	実施場所	内容	実施回数	対象者	参加(受診)者数	従事者の状況					
							歯科医師	歯科衛生士	保健師	看護師	栄養士	その他
山武市	きらきら老後介護隊養成講座	松尾IT保健福祉センター	健康教育	1	介護予防ボランティア	18		2				
	おたっしや教室	市内の保健センター・公民館等	健康教室	2	一般高齢者	29		3				
	はつらつ教室	松尾IT保健福祉センター	健康教育	30	特定高齢者	393		41				
	出張健康教室	集会場	健康教育	4	一般高齢者	55		7				
	マザーズホーム歯科健診	山武市簡易マザーズホーム	健康相談	2	園児	16		2				
	歯科相談(電話・来所)	松尾IT保健福祉センター	健康相談	4	一般住民	4		4				
	食育事業(摂食・嚥下研修会)	成東保健福祉センター、幼稚園・こども園	健康教室	4	保育士・幼稚園教諭	59	4	7			9	
	フッ化物洗口事業	幼稚園・保育園・こども園	予防処置(フッ素洗口)	9	園児(4・5歳児)	646		26				
	保健推進員研修会	成東保健福祉センター	健康教育	1	保健推進員	39		2				
	ヘルシー講座	成東保健福祉センター	健康教育	2	一般市民	19	1	2				

市町村名	事業名	実施場所	内容	実施回数	対象者	参加(受診)者数	従事者の状況					
							歯科医師	歯科衛生士	保健師	看護師	栄養士	その他
大網白里市	マタニティ教室	保健センター	健康教育 健康相談	4回	妊婦とその夫	34		4	4		8	
	プレママ歯科検診	保健センター	健康教育 健康相談 健康診査	4回	妊婦	23	4	17			事務員 4	
	乳児健診	保健センター	健康教育 健康相談	12回	4か月児	279		12	74	96	12	医師 24 事務 12 司書 4 保健推進員50
	乳児相談 乳幼児歯の健康相談	保健センター 中部コミュニティセンター いずみの里	健康教育 健康相談	48回	10か月児 その他乳幼児	386 (10か月児176) (歯科個別45)		48	128		48	
	離乳食講習会	保健センター	健康教育 健康相談	12回	乳幼児	106		12	14		23	保健推進員 62 事務員 4
	子育てサロン	中央公民館 保育園(2園)	健康教育 健康相談	4回	就学前の親子	保護者36 子39		5	1			社協 ボランティア 8
	歯っぴーモグモグ教室	保健センター	健康教育 健康相談	6回	1歳1~2か月児	86 兄弟5		6			10	事務 6 おはなしどん どん 10
	1歳6か月児健康診査	保健センター	健康教育・健康相談 健康診査・予防処置 (フッ化物歯面塗布)	12回	1歳6~7か月児	287	12	48	59		18	医師 12 心理 12 事務 12
	2歳児歯科健診	保健センター	健康教育・健康相談 健康診査・予防処置 (フッ化物歯面塗布)	12回	2歳6~7か月児	308	12	48	72		17	事務 15
	3歳児健康診査	保健センター	健康教育・健康相談 健康診査・予防処置 (フッ化物歯面塗布)	12回	3歳5~6か月児	354	12	48	63		14	医師 12 心理 12 事務 12
	良い歯のコンクール 市審査	保健センター	健康診査	1回	平成24年度3歳児健 診受診者	親子 5組	1	4				事務1
	良い歯のコンクール 山武郡市審査会	山武郡市 医療福祉センター	健康診査	1回	平成24年度3歳児健 診受診者並びに80歳 以上の高齢者で、各 市町の代表者	親子 4組 高齢者 3	2					各市町 付き添い 4
	はみがき教室	幼稚園6園 保育所(園)6園	健康教育 健康相談	72回	2・3・4・5歳児	保護者 579 園児 1860		146	90			幼児教室指 導員 3
	こあら教室	中部コミュニティーセンター	健康教育 健康相談	1回	通所児の保護者	28		1	1		1	
小学校巡回歯科指導	小学校7校	健康教育 健康相談	44回	1年生~6年生	保護者 67 児童 1238		54					

市町村名	事業名	実施場所	内容	実施回数	対象者	参加(受診)者数	従事者の状況					
							歯科医師	歯科衛生士	保健師	看護師	栄養士	その他
大網白里市	中学校巡回歯科指導	中学校3校	健康教育 健康相談	6回	1年生	441		8				
	フッ化物洗口事業	幼稚園1園 保育園1園	予防処置 (フッ化物洗口)	通年	希望園児	252						
	フッ化物洗口事業 保護者説明会	幼稚園1園 保育園1園	健康教育	2回	年少児の保護者	105	1	4				
	フッ化物洗口事業指導	幼稚園1園 保育園1園	健康教育	2回	園児	252		2				
	成人歯科(歯周疾患)検診	保健センター	健康教育 健康相談 健康診査	4回	40歳・50歳・60歳・70歳・他	49	4	17				事務 4
	ヘルシー講座	中部コミュニティセンター	健康教育 健康相談	1回	講座受講生	18		1				2
	体すっきりクッキング	中部コミュニティセンター	健康教育 健康相談	1回	講座受講生	10		1				2
	すこやか同好会	中部コミュニティセンター	健康教育 健康相談	1回	同好会生	6		1				
	サロン健康教育	各地区の会館等	介護予防一次 予防事業	5回	一次予防対象者	100		10	5			ケアマネージャー3 社会福祉士2
	介護予防サポーター 養成講座	保健文化センター	健康教育	2回	講座受講生	15		2				2 事務員 2
	いきいき栄養クラブ	保健センター	介護予防二次 予防事業	3回	二次予防対象者	36		3	3			12 事務員 3
	いきいき健口クラブ	保健センター	介護予防二次 予防事業	2コース 12回	二次予防対象者	86	2	50	12			事務 24
	出前講座	各地区の会館等	健康教育 健康相談	3回	サロン参加者	57		6				
	ビーバー号及び 事後指導	福祉作業所	健康教育	5回	作業所通所者	保護者 9 通所者 44	2	9				指導員 14
	増穂ふれあいまつり (健康コーナー)	中部コミュニティセンター	健康教育 健康相談	1回	一般住民	32		2				
	歯科相談(窓口・電話)	保健センター	健康相談	8回	一般住民	19		19				
広報(歯っぴーライフ) 掲載		啓発普及	12回	一般住民								

市町村名	事業名	実施場所	内容	実施回数	対象者	参加(受診)者数	従事者の状況					
							歯科医師	歯科衛生士	保健師	看護師	栄養士	その他
九十九里町	乳幼児相談	保健センター	健康教育 健康相談	12	4カ月児	65			32		12	
	1歳6カ月児健康診査	保健センター	健康診査 健康相談	4	1歳6カ月児	73	4		18	4		
	むし歯予防教室	保健センター	健康教育 健康相談	3	2歳児及び保護者	126 (保護者63・ 子63)		3	3			
	2歳児歯科健診	保健センター	健康診査 健康相談 予防処置 (フッ化物歯面塗布)	3	2歳児	63	3		3	3		
				3		60		6				
	3歳児健診	保健センター	健康診査 健康教育 健康相談	4	3歳児	86	4			4		
					3歳児及び保護者	172		4	16			
	成人歯科検診	保健センター つくも学遊館 九十九里小学校	健康診査 健康相談	10	40歳以上の者	713	10					
はつらっシルバークラブ	保健センター	健康教育 健康相談	8	介護予防二次予防	94			8				
			8	該当者	108		8					
広報くじゅうくり	6月号	普及啓発	1									

市町村名	事業名	実施場所	内容	実施回数	対象者	参加(受診)者数	従事者の状況					
							歯科医師	歯科衛生士	保健師	看護師	栄養士	その他
芝山町	もぐもぐ離乳食教室	保健センター	健康教育 健康相談	4	6～8カ月児	15		4			4	
	すくすく歯ッピー講座	保健センター	健康教育 健康相談	3	1歳児とその家族	40		3			3	
	1歳6カ月児健診	保健センター	健康診査 健康相談 予防処置 (フッ化物歯面塗布)	3	1歳6カ月児	48	3	3				
	2歳児歯科健康診査	保健センター	健康診査 健康相談 予防処置 (フッ化物歯面塗布)	2	2歳児	32	2	2				
	3歳児健診	保健センター	健康診査 健康相談 予防処置 (フッ化物歯面塗布)	4	3歳児	51	4	4				
	おやこはみがき教室	各保育所	健康教育	3	4～5歳児と保護者	150		3			3	
	へるすあっぷ講座	福祉センター	健康教育	1	30～69歳	12		1	1			
	広報掲載	広報しばやま	普及啓発	1	町民							
	いつまでも元気塾	保健センター	介護予防2次予防事業	12	2次予防事業対象者(65歳～)	105		12	22			44

市町村名	事業名	実施場所	内容	実施回数	対象者	参加(受診)者数	従事者の状況					
							歯科医師	歯科衛生士	保健師	看護師	栄養士	その他
横芝光町	パパママ教室	横芝光町健康づくりセンター「プラム」	健康教育	4	妊婦とその家族等	46人	0	4	0	0	0	0
	さくらんぼクラブ	〃	健康教育・健康相談	3	生後3か月から1歳までの親子	75組	0	3	0	0	0	0
	乳児健診	〃	〃	6	4・5か月児	136人	0	12	0	0	0	0
	乳児相談	〃	〃	6	9・10か月児	126人	0	12	0	0	0	0
	びかびかキッズ	〃	〃	12	1歳2か月児	33組	0	12	12	0	0	0
	1歳6ヶ月児健診	〃	健康教育・健康相談・健康診査・予防処置(フッ化物歯面塗布)	6	1歳7～8か月児	135人	6	48	0	0	0	0
	2歳児歯科健診	〃	〃	6	2歳1～2か月児	114人	6	48	0	0	0	0
	3歳児健診	〃	〃	6	3歳6～7か月児	168人	6	48	0	0	0	0
	5歳児健診	〃	健康相談	5	年中児	20人	0	5	0	0	0	0
	ひまわりくらぶ(療育教室)	〃	健康教育・健康相談	2	2～5歳児	6組	0	2	0	0	0	0
	幼児家庭教育学級(なかよし教室歯磨き指導)	子育て支援センター	〃	1	1歳児	親子9組	0	1	0	0	0	0
				1	2歳児	親子16組 兄弟2人	0	1	0	0	0	0
	幼児家庭教育学級(年長児)	各保育所・園、幼稚園	健康教育	7	年長児	年長136組 (年長2組)	0	7	7	0	0	0
	小学校歯磨き教室	各小学校	〃	30	小学生	715人	0	30	0	0	0	0
	中学校歯磨き教室	各中学校	〃	7	中学生	202人	0	7	0	0	0	0
健康相談	横芝光町健康づくりセンター「プラム」	健康相談	12	一般町民	母子延べ515人 成人延べ101人	0	12	0	0	0	0	
親と子のよい歯のコンクール	〃	健康診査・普及啓発	1	前年度3歳児健診を受診した親子	8組	1	1	2	0	0	0	

市町村名	事業名	実施場所	内容	実施回数	対象者	参加(受診)者数	従事者の状況					
							歯科医師	歯科衛生士	保健師	看護師	栄養士	その他
横芝光町	高齢者のよい歯のコンクール	〃	健康診査・普及啓発	1	20本以上自分の歯がある80歳以上の方	10人	1	1	2	0	0	0
	成人歯科健診	〃	健康教育・健康相談・健康診査	2	19歳以上	76人	5	12	0	0	0	0
	地区健康教育	各地区集会所など	健康教育	2	高齢者等	72人	0	2	0	0	0	0
	介護予防モデル事業小川台はつらつ教室健康教育	小川台集会所	〃	1	小川台在住の60歳以上	13人	0	1	0	0	0	0
	福寿会	町民会館・文化会館	〃	1	65歳以上の独居の方	80人	0	1	0	0	0	0
	いきいきシニアサポーター(介護予防ボランティア)養成講座	横芝光町健康づくりセンター「プラム」	〃	1	一般町民	23人	0	1	0	0	0	0
	老人クラブ運動教室	横芝光町健康づくりセンター「プラム」・町民会館	〃	4	町内老人クラブ	129人	0	4	0	0	0	0
	足もと元気教室OG 室内テニス健康教育	町民会館・B&G体育館	〃	1	足もと元気教室OG	19人	0	1	0	0	0	0
	栗山川ウォーキング隊健康教育	横芝光町健康づくりセンター「プラム」	〃	1	特定保健指導参加者等	10人	0	1	0	0	0	0

市町村名	事業名	実施場所	内容	実施回数	対象者	参加（受診） 者数	従業者の状況						
							歯科医師	歯科衛生士	保健師	看護師	栄養士	その他	
茂原市	ママ・パパ教室	茂原市保健センター	健康教育	5	妊婦と夫	158		5	10				
	妊婦歯科健診	茂原市保健センター	健康診査 健康相談	3	妊婦	47	6	21		3		事務 3	
	6か月児相談	茂原市保健センター	健康教育 健康相談	10	6か月児	459		20	81	47	20		
	10か月児相談	茂原市保健センター	健康教育 健康相談	6	10か月児	310		12	49	25	12		
	1歳6か月児健診	茂原市保健センター	健康診査 健康相談 予防処置	12	1歳6か月児 (フッ化物歯面塗布)	608	24	72	124	32	24	医師 24 心理相談員12	
	2歳児歯科健康診査	茂原市保健センター	健康診査 健康相談 予防処置	6	2歳5か月～ 2歳6か月 (フッ化物歯面塗布)	576	18	48	60	17	12	心理相談員12	
	3歳児健康診査	茂原市保健センター	健康診査 健康相談 予防処置	12	3歳6か月 (フッ化物歯面塗布)	620	24	72	107	53	24	医師 24 心理相談員24 臨床検査技師12	
	親と子の良い歯のコンクール	茂原市保健センター	健康診査	1	前年度3歳児 健診受診者	8組 16	9	2	2	1	1	事務 1	

市町村名	事業名	実施場所	内容	実施回数	対象者	参加（受診） 者数	従業者の状況						
							歯科医師	歯科衛生士	保健師	看護師	栄養士	その他	
茂原市	子育て支援教室 (キッズラボ等)	高師保育園他	健康教育 健康相談	2	1～3歳児	30組 60		4					
	3歳児家庭教育学級	豊田福祉センター	健康教育 健康相談	1	3歳児とその親	30組 60		2					
	ひまわりっこ教室	茂原市保健センター	健康教育 健康相談	1	1歳半健診事後者	17組 35		2	9	1		心理相談員3 保育士2	
	幼稚園・保育所 巡回歯科指導	公立幼稚園 (4) 私立幼稚園 (5) 公立保育所 (10) 私立保育園 (2)	健康教育 健康相談	59	3.4.5歳児	保護者 1,591 園児 1,792		118					
	小学校歯科指導	市内小学校 14校	健康教育 健康相談	69	1.3.5年生 1年生保護者	2,162 655		143				養護教諭 42	
	学校歯科保健委員会 フッ化物洗口モデル事業	市内小学校1校 市内小学校 6校	健康教育 健康教育 健康教育	1 7 6	1～6年生 保護者・職員説明会 児童	167 252 233		2 7 6				1	
			フッ化物洗口 週1回法		1～6年生	1,245						養護教諭6	
		市内保育所(園) /12園	健康教育 健康教育	10 12	3・4歳児保護者 4.5歳児	265 387		20 15					
			フッ化物洗口 週5日法		4.5歳児	387						保育士12	
	歯と口の健康づくり 継続事業	市内小学校 1校	健康診査 健康相談	3 3	1～6年生 1～6年児童・保護者	165 52	3					養護教諭3	

市町村名	事業名	実施場所	内容	実施回数	対象者	参加（受診） 者数	従業者の状況					
							歯科医師	歯科衛生士	保健師	看護師	栄養士	その他
茂原市	中学校歯科指導	市内中学校 7校	健康教育 健康相談	7	1年生	775		14				養護教諭 7
	歯周疾患健診	茂原市保健センター	健康診査 健康相談 健康教育	3	40才以上の 節目	87	6	21		3		事務 2
	いきいきサロン および寿教室	依頼場所	健康教育 健康相談	6	介護予防一般高齢者	114		11	10	8		
	食生活改善協議会 中央研修会	茂原市保健センター	健康教育	1	協議会員	40		1			2	
	出前講座	市役所市民室他	健康教室	2	一般	50		4	1		1	
	高齢者よい歯のコンクール	茂原市保健センター	健康診査	1	80歳以上	5	9	2	2	1	1	
	在宅寝たきり者等 訪問歯科事業	依頼者宅	訪問健診 訪問指導	11 6	在宅寝たきり者	11 6	11	6	4			
	その他の訪問歯科事業		訪問指導	5	特定高齢者含む	5		5	5			
	歯科相談	茂原市保健センター	健康相談	月例12 他 42	一般	82		12 42				
	広報掲載		普及啓発	4	一般							

市町村名	事業名	実施場所	内容	実施回数	対象者	参加(受診)者数	従事者の状況					
							歯科医師	歯科衛生士	保健師	看護師	栄養士	その他
一宮町	①1歳6か月児健診	一宮町保健センター	健康教育 健康相談 健康診査 予防処置 (フッ化物歯面塗布)	4回	1歳6か月児	184(親92・子92)	4	16	0	0	0	0
	②3歳児健診	一宮町保健センター	健康教育 健康相談 健康診査 (フッ化物歯面塗布)	4回	3歳児	254(親127子127)	4	12	0	0	0	0
	③2歳児歯科相談	一宮町保健センター	健康教育 健康相談	8回	2歳児	182(親91・子91)	8	32	0	0	0	0
	④成人歯科相談	一宮町保健センター	健康教育 健康相談	2回	40歳以上の希望者	13	0	2	0	0	0	0
	⑤在宅歯科訪問事業	対象者の自宅	訪問指導 訪問検診	2回	寝たきり者	1	1	0	0	0	0	0
	⑥けんこう運動教室	一宮町保健センター	健康教育	2回	一時予防事業対象者	50	0	2	2	0	0	0
	⑧はつらつ教室	一宮町保健センター	健康教育 健康相談	8回	二次予防事業対象者 (運動・口腔・栄養)	111	0	8	0	0	0	0

市町村名	事業名	実施場所	内容	実施回数	対象者	参加(受診)者数	従事者の状況					
							歯科医師	歯科衛生士	保健師	看護師	栄養士	その他
睦沢町	歯科健康相談	農村改善センター		6	0~1歳4か月	39	0	6	0	0	0	0
	1歳6か月児健康診査	農村環境改善センター	健康診査 健康相談	4	1歳6か月~9か月	32	4	12	16	8	11	1歳6か月、3歳児健康診査(フッ素塗布)を同時に実施
	1歳6か月児健康診査	"	(フッ化物歯面塗布)		"	32						
	2歳児歯科健診	"	健康診査 健康相談		2歳6か月~3歳	39						
	2歳児歯科健診	"	(フッ化物歯面塗布)		"	35						
	3歳児健康診査	"	健康診査 健康相談		3歳3か月~6か月児	26						
	3歳児健康診査	"	(フッ化物歯面塗布)		"	21						
	フッ素塗布	"	(フッ化物歯面塗布)		2歳~2歳6か月	20						
	歯つらつ教室	農村環境改善センター	健康教育		11	一次予防対象者						
					二次予防対象者	53						
	歯周疾患検診	農村環境改善センター	健康診査	1	40.50.60.70歳	16	1	4	0	1	0	0
	就学前歯科指導	土睦小学校	健康診査	1	5歳児	48	0	1	1	0	0	0
		瑞沢小学校		1	5歳児	8	0	1	1	0	0	0
	健康教育	土睦小学校	健康教育	1	小学2年生	44	0	1	1	0	0	0

市町村名	事業名	実施場所	内容	実施回数	対象者	参加(受診)者数	従事者の状況					
							歯科医師	歯科衛生士	保健師	看護師	栄養士	その他
長生村	乳児健診	保健センター	健康教育 健康相談	12	生後4・7・12か月児	253		12	72	12	36	
	1歳6か月児健康診査	保健センター	健康診査・相談 予防処置 (フッ化物歯面塗布)	4	1歳6か月児	82	4	12	24	4	8	
	2歳児歯科健診	保健センター	健康診査・相談 予防処置 (フッ化物歯面塗布)	4	2歳児	82	4	12				
	3歳児健康診査	保健センター	健康診査・相談 予防処置 (フッ化物歯面塗布)	4	3歳児	95	4	12	28	4	8	4
	保育所歯科指導	八積保育所	健康教育	1	3～5歳児	108		1	1			1
	保育所歯科指導	高根保育所	健康教育	1	3～5歳児	121		1	1			1
	保育所歯科指導	一松保育所	健康教育	1	3～5歳児	80		1	1			1
	小学校歯科指導	八積小学校	健康教育	1	小3・小5	92		1				1
	小学校歯科指導	高根小学校	健康教育	1	小3・小5	89		1				1
	小学校歯科指導	一松小学校	健康教育	1	小1・3・5	66		1				1
	中学校歯科指導	長生中学校	健康教育	1	中1	132		1				1
	フッ化物洗口事業	八積保育所	フッ化物洗口	4月～3月 週5日	年長児	41						
	フッ化物洗口事業	高根保育所	フッ化物洗口		年長児	47						
	フッ化物洗口事業	一松保育所	フッ化物洗口		年長児	34						
	フッ化物洗口事業	八積小学校	フッ化物洗口	4月～3月 週1日	小1～小6	262						
	フッ化物洗口事業	高根小学校	フッ化物洗口		小1～小6	279						
	フッ化物洗口事業	一松小学校	フッ化物洗口		小1～小6	158						
	成人歯科健診	保健センター	健康診査・相談	2	40歳以上の希望者	107	4	12	4			
	在宅歯科保健事業	各家庭	訪問健診・指導	1	65歳以上在宅寝たきり高齢者	1	1		2			
	一次予防教室	保健センター	健康診査・相談	7	一般高齢者	7		17	6	7	2	7
	二次予防教室	保健センター	健康診査・相談	7	二次予防事業対象者	10		17	6	7	2	7
	介護予防啓発普及講演会	長生村役場会議室	普及啓発	1	一般高齢者	60	1	3	3	1		2
	ママパパ教室	保健センター	健康教育	3	妊婦と配偶者	17		3	3		3	

市町村名	事業名	実施場所	内容	実施回数	対象者	参加(受診)者数	従事者の状況					
							歯科医師	歯科衛生士	保健師	看護師	栄養士	その他
白子町	乳児健康診査 1歳6か月児健康診査	白子町農業者健康管理センター	健康教育	12	7・12か月児	131		12	61			
		白子町農業者健康管理センター	健康診査	4	1歳6か月児	65	4	8	21			
	3歳児健康診査	白子町農業者健康管理センター	健康教育 健康相談 予防処置 (フッ化物歯面塗布)	4	3歳児	76	4	8	21			
			健康診査 健康教育 健康相談 予防処置 (フッ化物歯面塗布)									
	ママパパ教室	白子町農業者健康管理センター	健康教育	4	妊婦と配偶者	24			4			
	小学校歯科指導	町内小学校(3か所)	健康教育	12	小学校1・2・3・5年生	307		12	12			
	中学校歯科指導	町内中学校(1か所)	健康教育	1	中学校1年生	86		3	1			
	保育所歯科指導	町内保育所(3か所)	健康教育	3	年長児	62		3	3			
	いきいき健口教室	白子町公民館	健康教育 健康相談	8	介護予防2次予防対象者	67		8		8	2	

市町村名	事業名	実施場所	内容	実施回数	対象者	参加(受診)者数	従事者の状況					
							歯科医師	歯科衛生士	保健師	看護師	栄養士	その他
長柄町	3歳児健康診査	長柄町保健センター	健康診査 健康教育 予防処置 (フッ化物歯面塗布)	6	3歳児	49	6	9	0	0	0	0
	1歳6か月児健康診査	長柄町保健センター	健康診査 健康教育 予防処置 (フッ化物歯面塗布)	6	1歳6か月児	41	6	9	0	0	0	0
	健康増進法に基づく 歯周疾患検診	長柄町役場	健康診査 健康教育	7	40歳から74歳の 方で希望した者	73	14	28	0	0	0	7
	二次予防事業 元気はつらつ教室 (口腔・栄養コース)	長柄町保健センター	介護予防二次 予防事業	6	65歳以上基本 チェックリストの 二次予防事業に 該当した希望者	5	0	1	2	0	1	1
	歯科健康診査	長柄小学校	健康診査	1	小1～小6	163	1	0	0	0	0	0
		日吉小学校	健康診査	1	小1～小6	127	1	0	0	0	0	0
		長柄中学校	健康診査	1	中1～中3	165	1	0	0	0	0	0
	定期健康診断	長柄小学校	健康教育 (染めだし)	1	小3・小5	45	0	1	0	0	0	0
		日吉小学校	健康教育 (染めだし)	1	小1～小6	127	0	1	0	0	0	0
		長柄中学校	健康教育 (染めだし)	1	中2	55	0	2	0	0	0	0
	就学時健康診断	長柄小学校	健康診査	1	就学児前 (年長児)	25	1	0	0	0	0	0
		日吉小学校	健康診査	1	就学児前 (年長児)	34	1	0	0	0	0	0
	こども園歯科検診	こども園	健康診査	1	園児全員	146	1	0	0	0	0	0
	こども園支援センター 歯科指導	こども園支援センター	健康教育	1	職員 園児	15	0	1	0	0	0	0

市町村名	事業名	実施場所	内容	実施回数	対象者	参加(受診)者数	従事者の状況					
							歯科医師	歯科衛生士	保健師	看護師	栄養士	その他
長南町	妊産婦歯科健康診査	契約医療機関	健康診査	随時	妊産婦	7	4	4				
	乳児相談	保健センター	健康教育	12	4・7・12か月児	51		12				
	1歳6か月児健康診査	保健センター	健康教育	健康診査 予防処置(フッ化物歯面塗布)	3	1歳6か月児	42		9	3		
			42				3	3				
			41				3	9				
	2歳児健康診査	保健センター	健康教育	健康診査 予防処置(フッ化物歯面塗布)	6	2歳児	39		9			
			39				3	3				
			39					9				
	3歳児健康診査	保健センター	健康教育	健康診査 予防処置(フッ化物歯面塗布)	6	3歳児	41		9			
			41				3	3				
			40				3	9				
	保育所むし歯予防教室	町立長南保育所	健康教育		3	3~5歳児	103		3			3
	シェイプアップ教室	保健センター	健康教育		1	教室参加者	27			1		
	在宅訪問歯科健康診査	希望者自宅	健康診査			65歳以上の在宅療養者	1	1	1			
健康ひろば	保健センター	健康相談		1	一般町民	50		1				
元気教室	豊栄の里 (委託事業所)	健康教育		1	教室参加者	10		1				
はつらつ元気教室	〃	健康教育		2	教室参加者	21		1				
お口と食のすこやか教室	保健センター	健康教育		1	教室参加者	16		1				

市町村名	事業名	実施場所	内容	実施回数	対象者	参加(受診)者数	従事者の状況					
							歯科医師	歯科衛生士	保健師	看護師	栄養士	その他
勝浦市	妊婦相談	市役所窓口	健康相談	随時	妊婦	78			66	6	1	1
	マタニティクラス	保健福祉センター	健康相談・健康教育	2	妊婦とその家族	9			3			
	乳幼児健康相談	保健福祉センター	健康相談・健康教育	12	乳幼児	304		24	46	1	24	
	お誕生教室	保健福祉センター	健康相談・健康教育	6	12～13か月児	60		12	23	1	12	
	すくすく教室	保健福祉センター	健康相談・健康教育	6	2.5～2.6か月児	65		12	22		12	
	2歳フッ化物歯面塗布	保健福祉センター	予防処置	随時	2歳児	97	97					
	1歳6か月児健康診査	保健福祉センター	健康診査	6	1.6～1.8か月児	75	6	11	24	1	6	
	3歳児健康診査	保健福祉センター	健康診査	6	3.5～3.7か月児	87	6	11	23	1	6	6
	健口教室	保健福祉センター	健康相談・健康教育・健康診査	5	二次予防事業対象者	43	2	5	7		4	

市町村名	事業名	実施場所	内容	実施回数	対象者	参加(受診)者数	従事者の状況					
							歯科医師	歯科衛生士	保健師	看護師	栄養士	その他
いすみ市	マタニティクラス	大原保健センター	健康教育・健康相談	4	妊婦とその家族	40		4	15			
	乳児健康診査	大原保健センター	健康教育・健康相談	12	4か月児	153		24	56	24	36	33
	1歳6か月・3歳児健康診査	岬・大原保健センター	健康診査・健康相談	12	1歳6か月児 3歳児	486	12	72	82	48	59	37
	もぐもぐ教室(離乳食)	岬保健センター	健康教育・健康相談	12	6か月児	143		13	47	11	25	105
	ひよこ相談	岬保健センター	健康教育・健康相談	12	9か月児	112		24	38	12	36	12
	歯っぴー健診(集団)	岬・夷隅・大原保健センター	健康教育・健康相談健康診査・健康相談・予防処置(フッ化物歯面塗布)	12	1・2・3・4・5・6歳児	1002	24	116	96	24	72	48
	歯っぴー健診(個別)	委託医療機関	健康教育・健康相談健康診査・健康相談・予防処置(フッ化物歯面塗布)	年間	1歳6か月児・2歳6か月児・3歳6か月児	345	345					
	おひさまくらぶ	市内3子育て支援センター	健康教育・健康相談	12	乳幼児とその保護者	351		11	1			24
	かるがも相談	岬・大原保健センター	健康教育・健康相談	10	乳幼児とその保護者	46		10	24			24
	こあらくらぶ	夷隅保健センター	健康教育・健康相談	1	一般住民	9		1	2			10
	保育所入所児歯科健康診査	11保育所	健康診査	11	保育所入所児	851	11	2				
	保育所入所児歯みがき教室	11保育所	健康教育	毎月	保育所入所児	1573						81
	小学校定期歯科健康診査	11小学校	健康診査	11	全児童	1574	14	4				
小学校むし歯予防教室	11小学校	健康教育	11	小1年生親子 小5年生	817	2	17					

市町村名	事業名	実施場所	内容	実施回数	対象者	参加(受診)者数	従事者の状況					
							歯科医師	歯科衛生士	保健師	看護師	栄養士	その他
いすみ市	よい歯のコンクール郡市審査会	大原文化センター	健康診査	1	市内小中学校健 歯児童・生徒 いすみ市代表親 子・高齢者	29	27	1		4		26
	中学校定期歯科健康診査	3中学校	健康診査	3	全生徒	930	7	4				
	元気アップ教室	市内2か所	健康教育・健康 相談	2	1次介護予防事 業	35		2	2	2		
	ことぶき教室	夷隅保健センター	健康教育・健康 相談	7	2次介護予防事 業	129		17	7			
	よい歯のコンクール1次 審査会	岬保健センター	健康診査	1	親子・高齢よい 歯市内大会	9	1	6				
	糖尿病予防教室	農村環境改善セン ター	健康教育・健康 相談	1	一般住民	8		1	4		1	
	メンズグルメ歯科教室	大原文化センター	健康教育・健康 相談	1	教室参加者	22		1				
	食生活改善会総会講演	大原文化センター	啓発普及	1	食生活改善会会 員	100		1			1	1
	歯周疾患検診	委託医療機関	健康教育・健康 相談健康診査・ 健康相談	6か月間	一般住民	38	38					
	こんにちは歯科衛生士 です	年2回広報誌掲載	啓発普及	2	一般住民							
	栄養教室	岬保健センター	健康教育・健康 相談	1	食生活改善推進 育成対象者	20		1				
	ヘルスアップ教室	岬公民館	健康教育・健康 相談	1	特定保健指導対 象者	21		1			1	5

市町村名	事業名	実施場所	内容	実施回数	対象者	参加(受診)者数	従事者の状況					
							歯科医師	歯科衛生士	保健師	看護師	栄養士	その他
大多喜町	乳幼児相談	保健センター	健康教育	12回	乳幼児全般(特に乳児)とその家族	104人	0	12	36	0	24	12
			健康相談									
	1歳6か月児健康診査	保健センター	健康診査	6回	1歳6か月～2歳に達するまでの幼児及びその保護者	59人	6	12	24	6	6	6
			健康教育									
	2歳児歯科健康診査及びフッ化物歯面塗布事業	町内医療機関委託	健康診査 予防措置(フッ化物歯面塗布)	対象者に対して一人1回	2歳児	49人	/	/	/	/	/	/
	3歳児健康診査	保健センター	健康診査	6回	3歳6か月～4歳に達するまでの幼児およびその保護者	51人	6	12	24	6	6	12
			健康教育									
	保育園歯科健康診査	町内の保育園(2か所)	健康診査	6回 (対象者は春期と秋期1回ずつ)	町内の保育園児	366人	6	0	6	0	0	0
	保育園歯みがき教室	町内の保育園(2か所)	健康教育	3回	町内の保育園児とその保護者	230人 (園児169人 保護者61人)	0	8	4	0	0	2
			健康相談									
	歯っぴいチャイルド (3歳児健診でう歯0の幼児を 広報に掲載)	広報誌を町内 全世帯に配布	健康教育	6回	3歳児健診で う歯ゼロの幼児	37人	/	/	/	/	/	/
	トットくらぶ	町内の保育園	健康相談	2回	保育園就学前児と その保護者	69人 (幼児37人と 保護者32人)	0	2	2	0	2	6
	よい歯のコンクール 地区審査会の入賞者を 広報に掲載	広報誌を町内 全世帯に配布	普及啓発	1回	よい歯のコンクール 夷隅地区審査会 出場者	4人	/	/	/	/	/	/
	歯周疾患検診	町内医療機関委託	健康診査	対象者に対して一人1回	前年度に40歳、50歳、60歳、 70歳に達する者で現在治療 中及び歯が1本もない者を 除く希望者	15人	/	/	/	/	/	/
			健康教育									
老川地区健康相談会	地区集会所	健康教育	4回	老川地区の住民	47人	0	0	4	0	4	22	
はつらつ支援ボランティア 養成講座	中央公民館 保健センター	健康教育	2回	講座受講者	23人	0	2	2	0	0	2	
はつらつ支援ボランティア 定例研修会	保健センター	健康教育	1回	はつらつ支援ボラン ティア	14人	0	1	1	0	0	1	
おもしろの会	老人福祉センター	健康教育	6回	おもしろの会参加 者	173人	0	0	5	0	0	31	
老人クラブ健康教育	地区集会所	健康教育	17回	老人クラブ会員	234人	0	0	16	0	1	41	
からだいきいき塾	保健センター	健康教育	4回	二次予防事業対象者	28人	2	4	4	4	0	0	

市町村名	事業名	実施場所	内容	実施回数	対象者	参加(受診)者数	従事者の状況					
							歯科医師	歯科衛生士	保健師	看護師	栄養士	その他
御宿町	お話し玉手箱	御宿児童館	健康教育	1	児童とその保護者・家族	保護者10名・子10名		1				3
	歯科健康診査	岩和田保育所	健康診査	1	0～2歳児	22名	1					5
	幼児歯科指導	岩和田保育所	健康教育	1	1歳児	保護者15名・子15名		1	2			3
	歯科健康診査	御宿保育所	健康診査	1	3歳～5歳児	103名	1					7
	1歳6か月児 歯科健康診査	保健センター	健康診査	4	1歳6か月～ 2歳未満	30名	4		4			
	1歳6か月児歯科健康診 査時歯みがき指導	保健センター	健康相談	4	1歳6か月～ 2歳未満	保護者30名・子30名		8				
	3歳児歯科健康診査	保健センター	健康診査	4	3歳3か月～ 4歳未満	33名	4		4			
	3歳児歯科健康診査時 歯みがき指導	保健センター	健康相談	4	3歳3か月～ 4歳未満	保護者33名・子33名		8				
	親子歯みがき教室	御宿小学校	健康教育	1	小学校1年生 親子	36組		1	1			3
	親子歯みがき教室	布施小学校	健康教育	1	小学校1年生 親子	8組		1	1			2
	鶴亀くらぶ・鶴亀教室	保健センター	介護予防 一次予防事業	1	介護予防一次予 防事業対象者	19名		1	1			2
元気いきいき教室	保健センター	介護予防 二次予防事業	9	介護予防二次予 防事業対象者	63名		9					

市町村名	事業名	実施場所	内容	実施回数	対象者	参加(受診)者数	従事者の状況					
							歯科医師	歯科衛生士	保健師	看護師	栄養士	その他
館山市	パパママ学級	保健センター	健康教育 健康相談 健康診査	4	妊婦	22人	4	8	4			
	育児相談	元気な広場	育児相談	6	乳幼児と保護者の希望者	1013人 483組		22	27		21	59
	4か月乳児健診	保健センター	健康教育	12	4か月児の保護者	304人		12	75	10	35	48
	乳児相談	保健センター	健康相談	12	乳児の保護者	209人		23	62	11	36	25
	1歳6か月児健康診査	保健センター	健康教育 健康相談 健康診査	12	1歳6か月児	327人	12	24	83	11	24	60
	3歳児健康診査	保健センター	健康教育 健康相談 健康診査	12	3歳6か月児	342人	12	24	99	10	24	65
	親と子、高齢者の 良い歯のコンクール	鋸南町保健福祉 総合センター	健康教育 健康診査	1	親子(昨年度3歳 児健診実施者)、 高齢者(80歳以 上で自分の歯を 20本以上持つも の)	親子13組 高齢者1人	4	4	4			4
	一般高齢者施策	各地区公民館	健康教育	2	教室参加者	68人	1	2	3			

市町村名	事業名	実施場所	内容	実施回数	対象者	参加(受診)者数	従事者の状況					
							歯科医師	歯科衛生士	保健師	看護師	栄養士	その他
鴨川市	むし歯予防教室	太海保育園	健康教育	1	3, 4, 5歳	24		1	1			
		天津保育園	健康教育	1	4, 5歳	17		1	1			
		江見保育園	健康教育	1	4, 5歳	21		1	1			
		曾呂保育園	健康教育	1	4歳	4		1				
		東条保育園	健康教育	1	4, 5歳	67		1	2			
		小湊幼稚園	健康教育	1	4歳	11		1	1			
			健康教育	1	5歳	10		1	1			
		長狭こども園	健康教育	1	4, 5歳	48		1	1			
		天津幼稚園	健康教育	1	5歳	19		1	1			
		鴨川幼稚園	健康教育	3	4, 5歳	109		1	2			
		東条幼稚園	健康教育	1	4, 5歳	59		1	2			学生2
		田原幼稚園	健康教育	1	4, 5歳	36		1	1			
		西条幼稚園	健康教育	1	4歳	34		1	1			
	曾呂幼稚園	健康教育	1	5歳(江見・曾呂幼稚園合同)	19		1	1				
	ふち歯みがき教室	曾呂幼稚園	健康教育	1	4歳児	10		1				
		天津幼稚園	健康教育	1	5歳児			1				
		天津保育園	健康教育	1	4・5歳児	15		1				
		東条保育園	健康教育	1	4・5歳児	40		1	2			
		太海保育園	健康教育	1	3歳	8		1				
		太海保育園	健康教育	1	4・5歳児	13		1				
	家庭教育学級	江見幼稚園	健康教育	1	5歳児とその保護者		保護者11人 子9人	1	1			学生2
		曾呂幼稚園	健康教育	1	5歳児とその保護者		保護者7人 子7人	1	1			
	はみがき教室	曾呂小学校	健康教育	1	1, 2年生	12		1	1			
			健康教育	1	3, 4年生	10		1				
		西条小学校	健康教育	1	1年生	30		1	1			
			健康教育	1	4年生	31		1	1			
		田原小学校	健康教育	1	1年生	17		1	1			
		鴨川小学校	健康教育	2	1年生	23		1	1			
			健康教育	1	1年生	9		1	1			学生2
		太海小学校	健康教育	1	2年生	11		1	1			学生2
			健康教育	1	3年生	14		1	1			
		小湊小学校	健康教育	1	5年生	19		1	1			
			健康教育	2	1年生	59		1	1			
		東条小学校	健康教育	1	1, 2年生	12		1	1			
		天津小学校	健康教育	1	3年生	24		1	1			
			健康教育	1	5年生	28		1	1			
		長狭小学校	健康教育	1	1年生	29		1	1			
		鴨川中学校	健康教育	1	1年生	188		1	2			
		安房特別支援学校鴨川分教室	健康教育	1	小学部~中学部	9		1	1			
	安房特別支援学校鴨川分教室	健康教育	1	小学部	3		1					

市町村名	事業名	実施場所	内容	実施回数	対象者	参加(受診)者数	従事者の状況					
							歯科医師	歯科衛生士	保健師	看護師	栄養士	その他
鴨川市	歯・口の健康教室	安房東中学校	健康教育	2	1年生	45		1	2			
	1歳6ヶ月児健康診査	鴨川市総合保健福祉会館	健康診査	6	1.6～1.8歳児とその保護者	212	6	6				
			健康教育	6		212		6				
			健康相談	6		38		6				
	3歳児健康診査	鴨川市総合保健福祉会館	健康診査	6	3.6～3.8歳児とその保護者	243	6	6				
			健康教育	6								
			健康相談	6		65		6				
	ふれあい夢大学	中央公民館	健康相談	1	60～80歳代高齢者	11		1				
	田原地区社協 健康相談	川代集会所	健康相談	1	60～90歳代高齢者	8		1				
		日摺間地区	健康相談	1	70～90歳代高齢者	7		1				
		池田団地集会所	健康相談	1	60～80歳代高齢者	5		1				
		来秀地区	健康相談	1	70～90歳代高齢者	13		1				
		真福寺	健康相談	1	70～90歳代高齢者	11		1				
		田原公民館	健康相談	2	60～80歳代高齢者	38		1				
		吉浦青年館	健康相談	1	60～80歳代高齢者	7		1				
	太海地区社協 健康相談	太夫崎集会所	健康相談	1	70～90歳代高齢者	5		1				
		太海公会堂	健康相談	1	70～80歳代高齢者	11		1				
		太海浜公会堂	健康相談	1	60～80歳代高齢者	20		1				
		にこにこ会長狭	長狭老人憩いの家	健康相談	1	70～90歳代高齢者	14		1			
	青空サロン	谷コミュニティセンター	健康相談	1	70～90歳代高齢者	7		1				
			健康教育	1	70～90歳代高齢者	10		1				
	みてきて食べる健康教室	田原公民館	健康相談	1	70～90歳代高齢者	32		1				
			健康教育	1	70～90歳代高齢者	32		1				
	食楽会	天津小湊保健福祉センター	健康教育	1	60～90歳代高齢者	12		1				2
	おいしい健康教室	鴨川市総合保健福祉会館	健康教育	1	60～80歳代高齢者	11		1	1			2
	長生き健康教室	鴨川市総合保健福祉会館	健康教育	1	60～80歳代高齢者	21		1	1	1		
	パパママ学級①	鴨川市総合保健福祉会館	健康教育	3	妊婦	39		1	2			
	パパママ学級⑤		健康教育	3	妊婦	14		1	2			
	パパママ学級同窓会		健康教育	3	乳児の保護者	14		1	2			
	パパママ学級⑤		健康教育	1	妊婦	8			2			
パパママ学級同窓会	健康教育		1	乳児の保護者	7			2				
赤ちゃんデー	子育て総合支援センター		健康教育	2	1歳未満児の母親	37		1				
歯の健康教室同窓会	鴨川市総合保健福祉会館	健康診査	1	70～90歳代高齢者	8	4					学生6	
		健康教育	1	70～90歳代高齢者	8	4					学生6	
		健康相談	1	70～90歳代高齢者	8	4	1	1				
「いい歯の日」広報かもがわ記事掲載	鴨川市	啓発普及	1	鴨川市民			1					
フッ化物洗口事業	保育園(5園)	フッ化物洗口	6月～翌3月 5回/週(平日)	保育園児(希望者)	115						施設職員	
	幼稚園(9園)	フッ化物洗口	6月～翌3月 5回/週(平日)	幼稚園児(希望者)	382						施設職員	
	小学校(10校)	フッ化物洗口	5月～翌3月 1回/週(平日)	児童(希望者)	1530						施設職員	
	中学校(3校)	フッ化物洗口	5月～翌3月 1回/週(平日)	生徒(希望者)	754						施設職員	

市町村名	事業名	実施場所	内容	実施回数	対象者	参加(受診)者数	従事者の状況					
							歯科医師	歯科衛生士	保健師	看護師	栄養士	その他
南房総市	1歳6か月児健康診査	三芳保健福祉センター	健康診査 健康相談	5	1歳6か月～1歳8か月	120	5	15	23	10	7	13
		千倉保健センター		5		81	5	10	20	10	8	15
	3歳児健康診査	三芳保健福祉センター	健康診査 健康相談	5	3歳4か月～3歳6か月	125	5	10	24	10	7	18
		千倉保健センター		5		81	5	10	21	9	8	19
	むし歯予防講話	子育て支援センター	健康教育	3	0歳から就園前の児とその保護者	120			3			3
	親子きずなの教室 (両親学級)	子育て支援センター	健康教育	3	妊婦及びその家族	21			3			
	海女健康相談健康教育	東安房漁協白浜支所	健康教育	1	海女	7			1			
	高齢者のつどい	島崎公会堂	健康教育	1	島崎地区高齢者	64			1			
		川下青年館	健康教育	1	川下地区高齢者	53			1			
	老人クラブ健康教育	白間津コミュニティセンター	健康教育	1	白間津老人クラブ	20			1			
		山田青年館	健康教育	1	山田老人クラブ	6			1			
	成人歯科検診	指定歯科医療機関	健康診査	11月～12月	40.50.60.70歳の男女	75						
	歯科保健についての普及啓発	広報誌	普及啓発	3	市民							

市町村名	事業名	実施場所	内容	実施回数	対象者	参加(受診)者数	従事者の状況					
							歯科医師	歯科衛生士	保健師	看護師	栄養士	その他
鋸南町	幼児フッ化物塗布事業	委託歯科医院	歯科健診 フッ化物塗布	3	2歳児	48	48	48	3			
	8020運動推進事業	保育所 幼稚園 小学校 小学校 公民館 保健福祉総合センター	虫歯予防人形劇 健康教育	1	1歳～4歳	62			1			12
				1	5歳～6歳	86			1			12
				1	7歳～10歳	32			1			11
				1	7歳～10歳	30			1			13
				1	1歳～4歳と保護者	25			1			10
				1	1歳～4歳と保護者	10			1			12
1歳6か月児健康診査	保健福祉総合センター	歯科健康診査	3	1歳6か月児	28	3		9	3			
3歳児健康診査	保健福祉総合センター	歯科健康診査	3	3歳児	39	3		9	3			
通所介護予防1次予防事業	保健福祉総合センター	健康教育	142	介護予防1次予防対象者	1578			102	324			
通所介護予防2次予防事業	保健福祉総合センター	歯科健康診査 健康教育	2	介護予防2次予防対象者	22	4		2	4			

市町村名	事業名	実施場所	内容	実施回数	対象者	参加(受診)者数	従事者の状況					
							歯科医師	歯科衛生士	保健師	看護師	栄養士	その他
木更津市	よい歯でモグモグ教室	保健相談センター	健康教育	12	8か月～1歳 未満児の保護者	乳児 保護者 139 149		36			24	
	乳児健診時の健康教育	〃	〃	34	4か月児の 保護者	975		34				
	保育園・幼稚園巡回指導	保育園・幼稚園	〃	56	3歳以上の園児	1,117		91				
	小中学校巡回指導	市内小・中学校	〃	83	小1及びその他 希望学年	2,376		158				
	公民館乳幼児学級	市内公民館	〃	5	乳幼児を持つ 保護者	乳幼児 保護者 69 60		12				
	イベントにおける フッ化物洗口体験	市民会館 君津中央病院	〃	2	イベント参加者	子ども 成人 193 250		6				2
	フッ化物洗口説明会	フッ化物洗口 実施小学校	〃	8	実施小学校 保護者	218		8				
	食生活改善推進員養成講座	保健相談センター	〃	2	養成講座受講者	50		4				
	専門職対象歯科講座	保健相談センター 健康福祉センター	〃	2	養護教諭 栄養士	養護教諭 栄養士 31 18		4				
	にこにこ子育て相談	保健相談センター	健康相談	23	市民全般	565		65				
	1.6歳健診時の健康相談	保健相談センター	〃	36	1歳6か月児 健診受診児	1,044		86				
	3歳児健診時の健康相談	〃	〃	36	3歳児健診 受診児	1,105		85				
	電話相談	〃	〃	30	市民全般	30		30				
	イベントにおける 歯科医師歯科衛生士の相談	市民会館 君津中央病院	〃	2	市民全般	633	5	7				
	1歳6か月児健康診査	保健相談センター	健康診査	36	1歳7か月児	1,049	37	87				
	3歳児健康診査	〃	〃	36	3歳6か月児	1,125	36	93				
	成人歯科健康診査	市内協力歯科 医療機関	〃		満40歳・50歳・ 60歳・70歳	432	52医療機関					
口腔がん検診	君津中央病院	〃	1	市民全般	121	15					10	

市町村名	事業名	実施場所	内容	実施回数	対象者	参加(受診)者数	従事者の状況					
							歯科医師	歯科衛生士	保健師	看護師	栄養士	その他
木更津市	フッ化物洗口事業	小学校 4 校 中学校 1 校	フッ化物洗口	各学校 約 40 回	小学 1～6 年生 中学 1～3 年生	小学生 13,516 中学生 2,103		20	4			184
	イベント公開講座	君津中央病院	啓発普及	1	市民全般	98	1	2			1	
	フッ化物利用推進事業 (健診時フッ素ジェル体験)	保健相談センター	啓発普及	36	1歳6か月児 健診受診者	1,035		87				
	8020運動推進事業 (歯の健康づくりコンクール)	保健相談センター	啓発普及	1	市民全般	4,339	3	2			2	

市町村名	事業名	実施場所	内容	実施回数	対象者	参加(受診)者数	従事者の状況						
							歯科医師	歯科衛生士	保健師	看護師	栄養士	その他	
君津市	マタニティクラス	保健福祉センター	健康教育	4	妊産婦	52		4					
	赤ちゃん育児相談	保健福祉センター 公民館	健康相談	23	乳幼児	乳児134 幼児33		23					
	1歳6か月児健康診査	保健福祉センター 上総公民館	健康診査	20	1歳6～8か月児	584	20	20					
	1歳6か月児健康教育	保健福祉センター 上総公民館	健康教育	20	1歳6～8か月児の保 護者	584		20					
	3歳児健康診査	保健福祉センター 上総公民館	健康診査	20	3歳6か月児	558	20	20					
	むし歯予防教室	保健福祉センター	健康教育・健康相談	5	1～2歳児と保護者	子18 保護者17		5					
	園児むし歯予防教室	公立保育園・公立幼稚園	健康教育	14	保育園・幼稚園児	681		28					
	ふれあいまつり歯科相談	保健福祉センター	健康相談	1	市民	乳児4 幼児15 学童9 成人36		2					
	介護予防事業口腔機能向上	保健福祉センター 上総公民館	健康教育・健康相談	4	二次予防者	52		4					
	歯周疾患検診	市内協力歯科医療機関	健康診査	7月～12月	満40・50・60・70歳	334	334						
	歯・口の健康週間コンクール	保健福祉センター	普及啓発	1	市民	672		1					2
	フッ化物推進啓発	保健福祉センター 上総公民館	普及啓発	40	1歳6～8か月児 3歳6か月児	1142		40					
	親子活動	小学校	健康教育	1	小学生	240	1	1					7
	食生活改善推進委員養成・育成	保健福祉センター	健康教育	1	食生活改善推進委員	30		1					
	健康教育	保健福祉センター 公民館・自治会	健康教育	3	高齢者	66		3					
	未熟児口腔ケア資料配布	保健福祉センター	普及啓発	6	未熟児(生後4か月 ～)	26		26					
新生児口腔ケア資料配布	保健福祉センター	普及啓発	572	新生児	572			572					
口腔内定期観察普及啓発	保健福祉センター 上総公民館	普及啓発	40	1歳6～8か月児 3歳6か月児	1142	40	60						

市町村名	事業名	実施場所	内容	実施回数	対象者	参加(受診)者数	従事者の状況					
							歯科医師	歯科衛生士	保健師	看護師	栄養士	その他
富津市	1歳6ヶ月児健康診査	富津市役所	健康診査	12	1歳6ヶ月児	219	12	12				
富津市	3歳児健康診査	富津市役所	健康診査	12	3歳6ヶ月児	231	12	12				

市町村名	事業名	実施場所	内容	実施回数	対象者	参加(受診)者数	従事者の状況					
							歯科医師	歯科衛生士	保健師	看護師	栄養士	その他
袖ヶ浦市	プレママパパ学級時 歯科健康教育	保健センター	健康教育	6回	初妊婦とその夫	154		6				
	すこやか親子相談時 歯科健康相談	保健センター	健康相談	24回	乳幼児とその保護者 妊産婦・成人等	156 0		24				
	4か月教室 歯科健康教育	保健センター	健康教育 健康相談	12回 12回	4か月児とその 保護者	376 61		12 12				
	1歳6か月児歯科健康診査	保健センター	健康診査	12回	1歳7か月児	445	12	12				
	1歳6か月児健康診査時 歯科保健指導	保健センター	健康教育 健康相談	12回 12回	1歳7か月児 と保護者	445 288組		12 60				
	2歳児歯科健康診査	保健センター	健康診査	6回	2歳3か月児	287	12	6		12		
	2歳児歯科健康診査時 歯科保健指導	保健センター	健康教育 健康相談	6回 6回	2歳3か月児 と保護者	287組		6 42				
	3歳児歯科健康診査	保健センター	健康診査	12回	3歳6か月児	488	12	24				
	3歳児健康診査時 歯科保健指導	保健センター	健康教育 健康相談	12回 12回	3歳6か月児 と保護者	488		12 60				
	保育所歯科検診	市内公立保育所	健康診査	5回	4歳以上の入所児	229	5					
	保育所(園)・幼稚園 歯科指導	各保育所(園) 幼稚園	健康教育	45回	園児 保護者	1143 215		73	25			
	歯科健康教育	保健センター 市内公民館等	健康教育	4回	子育て支援事業利用者 成人・高齢者	20 61		4	4			
	小学1年生巡回歯科指導	各小学校	健康教育	20回	小学1年生 保護者	580 136		39	20			
	小中学校歯科指導	小中学校等 (小1以外)	健康教育	33回 3回 4回	小学2～6年 中学1～3年 特別支援学校	874 168 77		35 3 6	33 3 4			

市町村名	事業名	実施場所	内容	実施回数	対象者	参加(受診)者数	従事者の状況					
							歯科医師	歯科衛生士	保健師	看護師	栄養士	その他
袖ヶ浦市	就学時健診時 歯科健康教育	各小学校	健康教育	7回	就学時健診 受診児の保護者	523		7				
	成人歯科健康診査	委託先歯科医院(個別健診) 保健センター	健康診査 健康相談	304回 146回	30・40・50・60・70歳の市民 健診受診者	304	304	146				
	在宅寝たきり老人等 歯科保健推進事業	対象者宅	訪問診査 訪問診療 訪問指導	3回 16回 3回	在宅で寝たきり の状態にあるもの	3	3 16	3				
	8020運動推進事業 (標語・作文募集、審査)	保健センター	普及啓発	1回	市民	1191	1	1		3		5

市町村名	事業名	実施場所	内容	実施回数	対象者	参加(受診)者数	従事者の状況					
							歯科医師	歯科衛生士	保健師	看護師	栄養士	その他
市原市	歯っぴいママ健診	保健センター	健康診査 健康相談	6	妊産婦	222	18	63	1			11
	いい歯BOOK配布事業	郵送	啓発普及	12	3～5か月児	2,013						
	母子健康相談(歯科相談)	保健センター 公民館等	健康相談	27	妊産婦・乳幼児	161		27				
	1歳6か月児歯科健康診査 (フッ化物歯面塗布モデル事業)	保健センター 公民館等	健康診査 健康相談	60	1歳7～8か月児	2,078	77	406				
		南総公民館	予防処置 (フッ化物歯面塗布)	6	モデル地区希望児	111						
	(2歳児電話歯科相談)	保健センター	健康相談	9	1歳6か月児健診 健診フォロー児	74						
	三歳児歯科健康診査	保健センター 公民館等	健康診査 健康相談	61	3歳5～6か月児	2,052	79	227				
	8020ニコニコ教室 (幼稚園・保育所巡回事業)	保育所(22園)	健康教育	22	3～5歳児	1,453		44				
		市立幼稚園(6園)	健康教育	6	4～5歳児と保護者	663		12				
		私立幼稚園(22園)	健康教育	23	3～5歳児と保護者	3,485		46				
	ピカピカもぐもぐ教室	発達支援センター	健康教育 健康相談	3	乳幼児・保護者	139	1	8				3
			予防処置 (フッ化物歯面塗布)	1	希望する乳幼児	46						
	親子のよい歯のコンクール	保健センター	健康教育	1	幼児とその父または母	50	6	8				
	8020シルバーよい歯の コンクール	保健センター	健康教育	1	80歳以上	10						
健歯コンクール	保健センター	健康教育	1	健歯児童・養護教諭	220		1					
元気な口で噛ミング30講座 (学校巡回事業)	小中学校	健康教育	22	児童・生徒・保護者・教諭	1,658		28					

市町村名	事業名	実施場所	内容	実施回数	対象者	参加(受診)者数	従事者の状況							
							歯科医師	歯科衛生士	保健師	看護師	栄養士	その他		
市原市	フッ化物洗口事業	保育所10・幼稚園16 小学校3・中学校1	フッ化物洗口		市内施設に在籍しフッ化物洗口を希望する者	1,446								
	フッ素でぶくぶく笑顔がきらきら応援事業(スタッフ勉強会等)	保健センター 保育所等	健康教育	9	保護者・幼稚園教諭 保育士等	363		9						
	フッ素でぶくぶく笑顔がきらきら応援事業(フッ化物洗口講演会・報告会)	保健センター	健康教育	2	保護者・教育関係者 歯科医師会・市民	93	2	6	2					2
	歯っぴい講座(出前講座)	保育所 公民館等	健康教育 健康相談	40	市民	1,142		42						
	心も体もいきいきと! いちほら健康アカデミー	保健センター	健康教育	1	成人	51		1	1					1
	ヘモグロビンA1cを知ろう	保健センター	健康教育	2	市民	39		2	2				4	
	歯っぴい8020応援隊 育成講座	保健センター	健康教育	2	市民	22		4						1
	歯っぴい8020応援隊 定例会	保健センター	健康教育	4	歯っぴい8020応援隊	77		8						
	保健推進員新規養成講座	保健センター	健康教育	1	市民	9		1						
	食生活改善推進員リーダー 養成講座	保健センター	健康教育	1	食生活改善推進員	22		1					2	
	笑顔輝く市原市民の歯と口腔 の健康づくり講演会	保健センター	普及啓発	1	市民	70		3	1					2
	歯と歯ぐきのスマイル健診 説明会	保健センター	健康教育	2	歯科医師 歯科衛生士等	48		4	2					
	口腔がん検診	保健センター	健康診査	2	40歳以上の市民	486	16	12						
	おでかけくん(市・出前講座)	公民館等	健康教育	10	市民	236		10						
	歯科相談(電話・窓口)	保健センター	健康相談	44	妊産婦・乳幼児・成人	44		44						
歯と歯ぐきのスマイル健診	歯科医院(委託)	健康診査 健康相談		20歳以上の市民	97									
8020歯医者さんの 電話相談窓口	歯科医師会(委託)	健康相談	99	市民	8									

市町村名	事業名	実施場所	内容	実施回数	対象者	参加(受診)者数	従事者の状況					
							歯科医師	歯科衛生士	保健師	看護師	管理栄養士	その他
千葉市	妊産婦歯科健診	委託医療機関 (医療機関数:321)	健康診査	4,218	妊婦	2,416						
					産婦	1,802	—	—	—	—	—	—
	母親&父親学級	保健福祉センター	健康教育	54	初妊婦とそのパートナー	1,310(母) 173(父)	0	54	259	0	59	14
	4か月児健康診査	保健福祉センター	健康教育	160	4か月児(保護者)	7,436	0	163	1,457	312	465	229
	4か月児健康診査 (個別相談)	保健福祉センター	健康相談	160	4か月児(保護者)	609	0	160	0	0	0	0
	母子健康教育 (育児サークル等)	保健福祉センター 公民館・等	健康教育 健康相談	54	妊婦・産婦・乳幼児 保護者	1,474	0	62	35	1	0	11
	1歳6か月児健康診査	保健福祉センター	健康診査 健康教育	152	1.5~1.8歳児(保護 者)	7,610	262	462	1,287	0	335	294
	2歳児むし歯予防教室	保健福祉センター	健康相談	208	2歳児	1,242						
					2歳児以外の乳幼児 保護者	72 1,355	0	348	241	0	0	0
	2歳児むし歯予防教室 (パート2)	保健福祉センター	健康相談	28	2歳児	178						
					2歳児以外の乳幼児 保護者	9 189	0	56	20	0	0	0
	3歳児健康診査	保健福祉センター	健康診査 健康教育	152	3.5~3.7歳児 (保護者)	7,758	237	460	1,325	290	334	282
	母と子のよい歯のコンクール	保健所	健康診査	1	3歳児健診受診者 保護者	74	4	4	2	0	0	1
	乳幼児口腔保健指導事業 (中央講習会)	保健所	講演会	1	保育施設・幼稚園職員	81	1	6	0	0	0	0
	乳幼児口腔保健指導事業 (地域歯科保健連絡会)	保健福祉センター	健康教育	6	保育施設・幼稚園職員	84	0	19	18	0	2	0
	歯科保健指導者研修会	保健所	講演会	1	歯科衛生士等	20	0	1	0	0	0	0
	保育所(園)刷掃指導	保育所(園)	健康教育	18	幼児・保護者・職員等	626	0	28	1	0	0	0
	幼稚園刷掃指導	幼稚園	健康教育	11	幼児・保護者・職員等	714	0	25	1	0	0	0
	乳幼児歯科相談	保健所・保健福祉センター	健康相談	196	乳幼児	892						
					保護者	876	0	196	0	0	0	0
電話相談(母子)	保健所・保健福祉センター	健康相談	221	乳幼児	221							
				保護者	221	0	221	0	0	0	0	0
所内相談(母子)	保健所・保健福祉センター	健康相談	161	乳幼児	176							
				保護者	161	0	161	0	0	0	0	0
家庭訪問(母子)	各家庭	訪問指導	14	乳幼児(保護者)	14	0	15	14	0	0	0	
成人健康教育(~39歳)	保健福祉センター 公民館・等	健康教育	58	成人	956	0	69	28	0	1	5	

市町村名	事業名	実施場所	内容	実施回数	対象者	参加(受診)者数	従事者の状況					
							歯科医師	歯科衛生士	保健師	看護師	管理栄養士	その他
千葉市	成人歯科健康教育 (歯科医師会委託)	保健福祉センター 公民館・等	健康教育	6	成人	181	6	12	4	3	0	0
	歯周疾患検診	委託医療機関 (医療機関数:371)	健康診査	2,995	成人(40・50・60・70歳)	2,995	—	—	—	—	—	—
	成人健康教育(健康増進)	保健福祉センター 公民館・等	健康教育	38	成人	1,103	1	56	53	21	24	3
	介護予防健康教育 (歯科医師会委託)	保健福祉センター 公民館・等	健康教育	18	成人	416	18	37	7	0	0	1
	介護予防教室(元気アップ教室) (2次予防高齢者)	保健福祉センター	健康教育	386	成人(65歳以上)	3,598	0	1,005	885	420	1,007	89
	介護予防教室(2次予防高齢者) 歯っぴー健口教室	保健福祉センター 公民館・等	健康教育	72	成人(65歳以上)	456	0	217	6	62	0	0
	介護予防訪問 (2次予防高齢者)	各家庭		0	成人(65歳以上)	0	0	0	0	0	0	0
	介護予防教室 (1次予防高齢者)	保健福祉センター 公民館・等	健康教育	160	成人(65歳以上)	2,353	0	241	164	58	56	1
	介護予防相談(元気アップ相談) 口腔プログラム (2次予防高齢者)	保健福祉センター	健康相談	23	成人(65歳以上)	41	0	23	0	0	0	0
	介護予防相談 (1次予防高齢者)	保健福祉センター	健康相談	85	成人(65歳以上)	264	0	85	0	0	0	0
	口腔ケア事業	委託医療機関 (医療機関数:212)	健康診査	737	2次予防高齢者	737	—	—	—	—	—	—
	成人歯科相談	保健福祉センター	健康相談	181	成人	1,082	0	181	0	0	0	0
	成人歯科相談 (歯周疾患事後)	保健福祉センター	健康相談	49	成人	418	0	49	0	0	0	0
	電話相談(成人)	保健所・保健福祉センター	健康相談	32	成人	32	0	32	0	0	0	0
	電話相談(介護)	保健所・保健福祉センター	健康相談	31	成人(65歳以上)	31	0	31	0	0	0	0
	所内相談(成人)	保健所・保健福祉センター	健康相談	23	成人	23	0	23	0	0	0	0
	所内相談(介護)	保健所・保健福祉センター	健康相談	25	成人(65歳以上)	25	0	25	0	0	0	0
	訪問口腔衛生指導	各家庭	訪問指導	10	寝たきりに準ずる者またはその介護者	10	0	10	8	2	0	0
	地区健康まつり	公園・広場	普及啓発・ 健康相談	4	市民	1,506	0	4	9	0	4	0
	ヘルシーカムカム2013	百貨店	普及啓発・ 健康相談	1	市民	3,129	—	—	—	—	—	—
口腔がん検診	協力医療機関 (歯科医院数:89)	健康診査	542	市民	542	—	—	—	—	—	—	

市町村名	事業名	実施場所	内容	実施回数	対象者	参加(受診)者数	従事者の状況					
							歯科医師	歯科衛生士	保健師	看護師	管理栄養士	その他
(教育委員会) 千葉市	口腔衛生指導	小学校 107校 中学校 53校 特別支援学校 2校	健康教育	227クラス	児童・生徒・保護者	16,595 (内保護者744人)	0	354	0	0	0	0
	歯と口の健康づくり啓発事業	小学校 6校 中学校 2校	健康教育	8校	児童・生徒	2,999	140	29	0	0	0	0
	歯医者さんの喫煙防止教室	中学校 5校	健康教育	5校	生徒	790	10	8	0	0	0	0

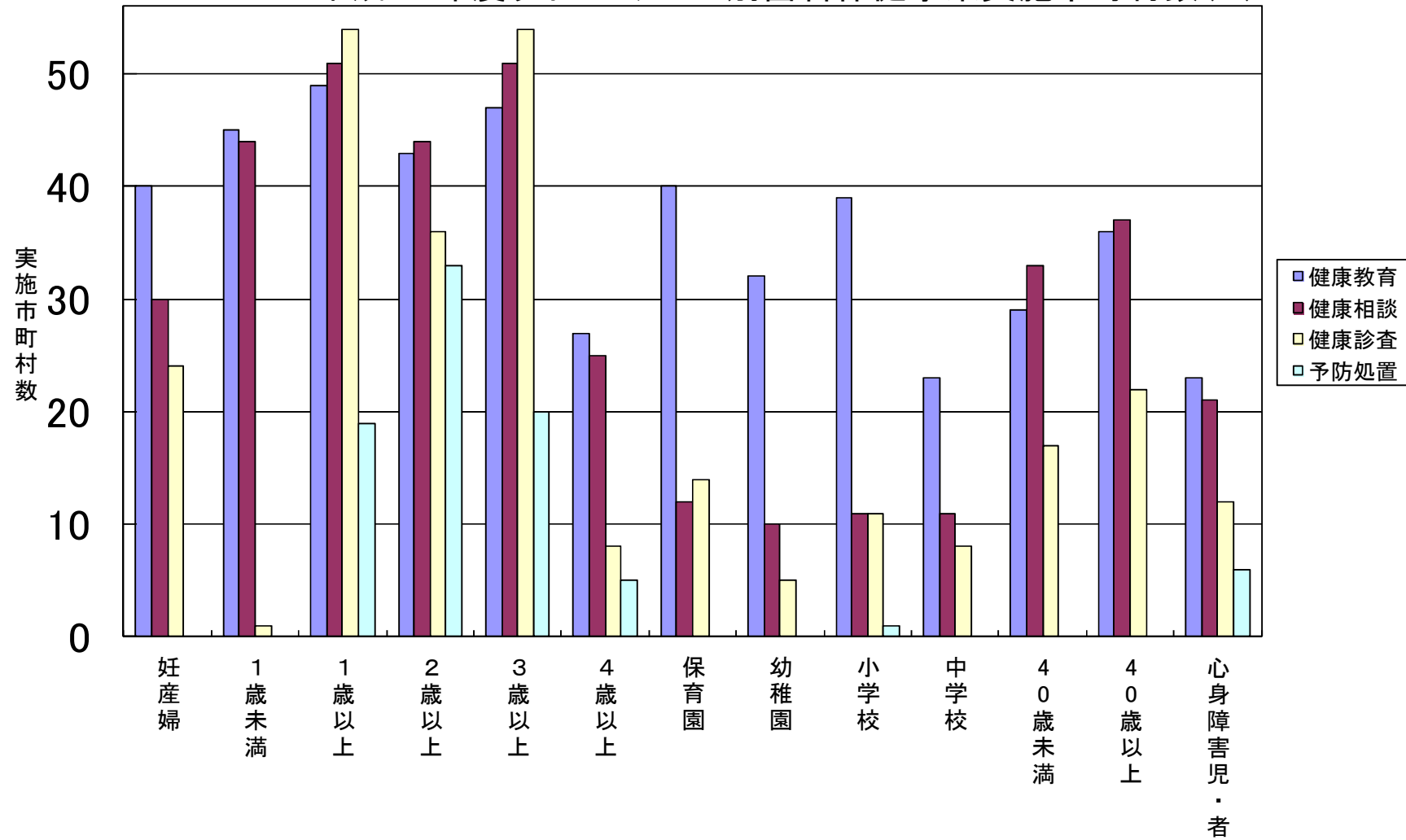
市町村名	事業名	実施場所	内容	実施回数	対象者	参加(受診)者数	従事者の状況				
							歯科医師	歯科衛生士	保健師	栄養士	その他
船橋市	はじめてママになるための教室	中央保健センター 東部保健センター 西部保健センター	健康教育 普及啓発	48	初妊婦	821		48		51	雇上栄36
	妊婦歯科健康診査	協力歯科医療機関	健康診査 普及啓発		妊娠中の市民	1,530					
	4か月児健康相談	中央保健センター 東部保健センター 北部保健センター 西部保健センター	健康教育 普及啓発	144	生後4か月～5ヶ月の乳児	3,139		84	443	88	雇上PHN94 雇上NW257
	離乳食(3回食)と歯みがき教室	中央保健センター 東部保健センター 北部保健センター 西部保健センター	健康教育 健康相談	54	生後9・10・11か月児の保護者	1,662		54		85	
	1歳6か月児健康診査	中央保健センター 東部保健センター 北部保健センター 西部保健センター	健康診査 健康相談 普及啓発	87	1歳7か月児	5,065	162	203	330	56	雇上DH87 雇上PHN98 雇上NW95 雇上栄48 心理士51 事務36 検査技師47
	3歳児健康診査	中央保健センター 東部保健センター 北部保健センター 西部保健センター	健康診査 健康相談 健康教育	75	3歳4か月児と保護者	5,089	138	226	775	78	雇上DH132 雇上PHN137 雇上NW58 雇上栄71 心理士75 視能訓練士75 検査技師74 事務61
	ビーバー教室	中央保健センター 東部保健センター 北部保健センター 西部保健センター	健康教育 健康相談 普及啓発	82	1歳～3歳未満児と保護者	480		117			
	2歳6か月児歯科健康診査	中央保健センター 東部保健センター 北部保健センター 西部保健センター	健康教育 健康診査 健康相談 予防処置(フッ化物 歯面塗布) 普及啓発	84	2歳6か月児と保護者	4,073	84	362	84	87	雇上DH99 事務81

市町村名	事業名	実施場所	内容	実施回数	対象者	参加(受診)者数	従事者の状況				
							歯科医師	歯科衛生士	保健師	栄養士	その他
船橋市	幼児歯科指導保護者教育・相談	中央保健センター 東部保健センター 北部保健センター 西部保健センター	健康教育 健康相談 普及啓発	166	ビーバー教室・2歳6か月児歯科健康診査参加の保護者	4,748		166			
	マザーズホーム歯科健診	東マザーズホーム 西マザーズホーム	健康相談 健康診査 予防処置(フッ化物 歯面塗布)	4	通園している幼児	73	4	8			雇上DH8
	ひまわり・たんぽぽ親子教室 歯科健診	各施設	健康相談 健康診査 予防処置(フッ化物 歯面塗布)	6	通所している幼児	124	6	12			雇上DH12
	さざんか学園歯科健診	さざんか学園	健康相談 健康診査 予防処置(フッ化物 歯面塗布)	4	通園している幼児	65	4	8			雇上DH8
	保育園歯科指導	各私立保育園	健康教育 普及啓発	21	4・5歳児クラス	864		23			
	幼稚園歯科指導	各私立幼稚園	健康教育 普及啓発	10	年長児クラス	900		29			
	歯みがキッズ教室	中央保健センター 東部保健センター 北部保健センター 西部保健センター	健康教育 健康相談 健康診査 予防処置(フッ化物 歯面塗布) 普及啓発	4	4歳児～就学前までの幼児	208	12	18	10	5	雇上DH24 雇上Ns7 事務4 検査技師3 食生活サポーター30
					保護者	211					
	特別支援学校歯科指導	特別支援学校	健康教育	3	小・中・高の児童・生徒	92		9			
	事業併設歯科相談(骨密度測定)	各保健センター	健康相談	17	骨密度測定参加者	160		18			
	窓口歯科相談	本庁 各保健センター	健康相談	235	一般市民	成人 36 母子 199		235			
	糖尿病教室	中央保健センター 東部保健センター 西部保健センター	健康教育 健康相談	3	一般市民	68		3	3	4	DR3

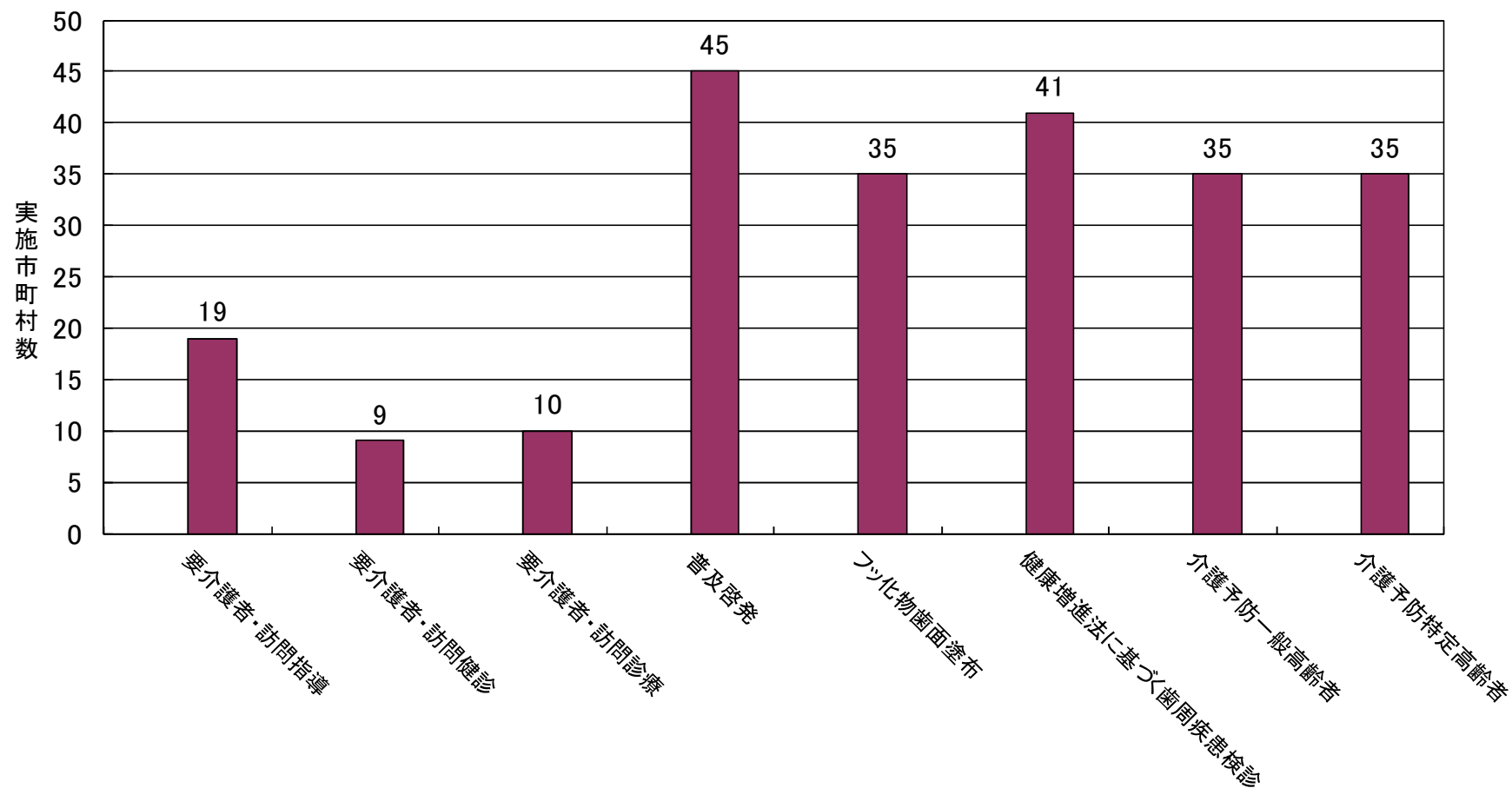
市町村名	事業名	実施場所	内容	実施回数	対象者	参加(受診)者数	従事者の状況				
							歯科医師	歯科衛生士	保健師	栄養士	その他
船橋市	地区健康相談	各保健センター 公民館・地区会館	健康相談	81	一般市民	成人 265 母子 470		81			
	地区健康教育	各保健センター 公民館・地区会館	健康教育	116	一般市民	成人 1,481 母子 2,296		118			
	家庭訪問等個別歯科指導	各家庭等	訪問指導 健康相談	468	在宅虚弱児者、要 フォロー者	成人 4 母子 464		468			
	8020歯っぴい大会 ・高齢者の部 ・親と子の部	中央保健センター	健康相談 健康診査 普及啓発	1	・80歳以上で20本 以上の歯がある人 ・3歳児健診を受け、 口腔内優秀な親子	23	4	3	1		
						17組(34人)	3	3			
	歯周疾患検診	協力歯科医療機関	健康診査		40・50・60・70歳の 市民	2,539					
	いい歯 いい顔 ニコニコキャラバン	ららぽーと	健康教育 健康相談 健康診査	1	一般市民	2,727		2			
	ヘルシー船橋フェア	東武デパート	健康教育 健康相談 普及啓発	6	一般市民	639		12			
	ふなばし健康まつり	船橋運動公園	健康相談 普及啓発	1	一般市民	44		2			
	介護予防教室「元気ハツラツ塾」	東部保健センター 北部保健センター	健康教育 健康相談	16	65歳以上の特定 高齢者	611		16			雇上DH54
フッ化物洗口事業	各公立小学校	健康教育	10	小学生・教職員	618	4	20				
		フッ化物洗口	3校・通年	小学生	357						

市町村名	事業名	実施場所	内容	実施回数	対象者	参加(受診)者数	従事者の状況					
							歯科医師	歯科衛生士	保健師	看護師	栄養士	その他
柏市 (地域健康づくり課)	1歳6か月児健康診査	ウェルネス柏 沼南保健センター リフレッシュプラザ柏	健康診査	52	1歳7ヶ月児	3,212	52	419	517	156	150	小児科医52 心理相談員 95 事務52
	2歳の歯☆ピカランド	ウェルネス柏 沼南保健センター	健康相談	48	2歳の幼児と 保護者	3,279	0	367	0	0	48	事務員44
	フッ化物歯面塗布事業	指定医療機関	健康診査・予防処置 (フッ化物歯面塗布)	通年	2歳6ヶ月児	1,800	1,800	0	0	0	0	委託(125件)
	3歳児健康診査	ウェルネス柏 沼南保健センター リフレッシュプラザ柏	健康診査	52	3歳6ヶ月児	3,400	104	208	584	295	120	小児科医52 眼科医52 耳鼻科医52 視能訓練士 52 保育士52 臨床検査 技師55 心理相談員96
	小学校1年生歯みがき指導	市立小学校	健康教育	42	小学校1年生	4,100	0	189	0	0	0	
	母親学級	ウェルネス柏 沼南保健センター	健康教育	11	妊娠中(初産)の 方	287	11	11	13	0	11	
	障害児歯科保健指導	こども発達センター こすもす・ひまわり	健康相談	12	障害児と その保護者	272	5	32	0	0	0	
	障害者施設における歯 みがき指導, 健康教育	障害者通所作業所	健康教育・健康相 談	8	障害者と その保護者	169	0	31	0	0	0	
	地域ぐるみ子育て支援 事業	各近隣センター等	健康教育・健康相 談	127	妊婦~1歳6か月くら いまでの乳幼児と その保護者	6,710	0	131	155	0	14	
	依頼による健康教育(母 子)	各近隣センター等	健康教育	73	一般市民	5,791	0	134	1	0	0	
	依頼による健康教育(成 人)	各近隣センター等	健康教育	11	一般市民	488	0	12	6	0	11	
	依頼による健康教育(高 齢者)	各近隣センター等	健康教育	8	一般市民	161	1	8	3	0	1	
	電話による歯科相談(母 子)	ウェルネス柏	健康相談	24	一般市民	24	0	24	0	0	0	
	電話による歯科相談(成 人)	ウェルネス柏	健康相談	34	一般市民	34	0	34	0	0	0	
	高齢者よい歯のコンクール	アミュゼ柏	健康診査	1	80歳以上	34	10	2	0	0	0	
	かしわ歯科相談室 (歯科相談事業)	ウェルネス柏等	健康相談	12	一般市民	91	13	12	0	0	0	
	歯周疾患検診	指定医療機関	健康診査	通年	満30歳・40歳・ 50歳・60歳の市民	834	834	0	0	0	0	委託(164件)
柏歯科医師会 主催事業	柏市口腔衛生大会	柏市民文化会館	健康教育	2	一般市民	1,720	100	3	1	0	0	
		中央保健センター	健康診査	2		155						
		健康管理センター	健康相談	1		98						

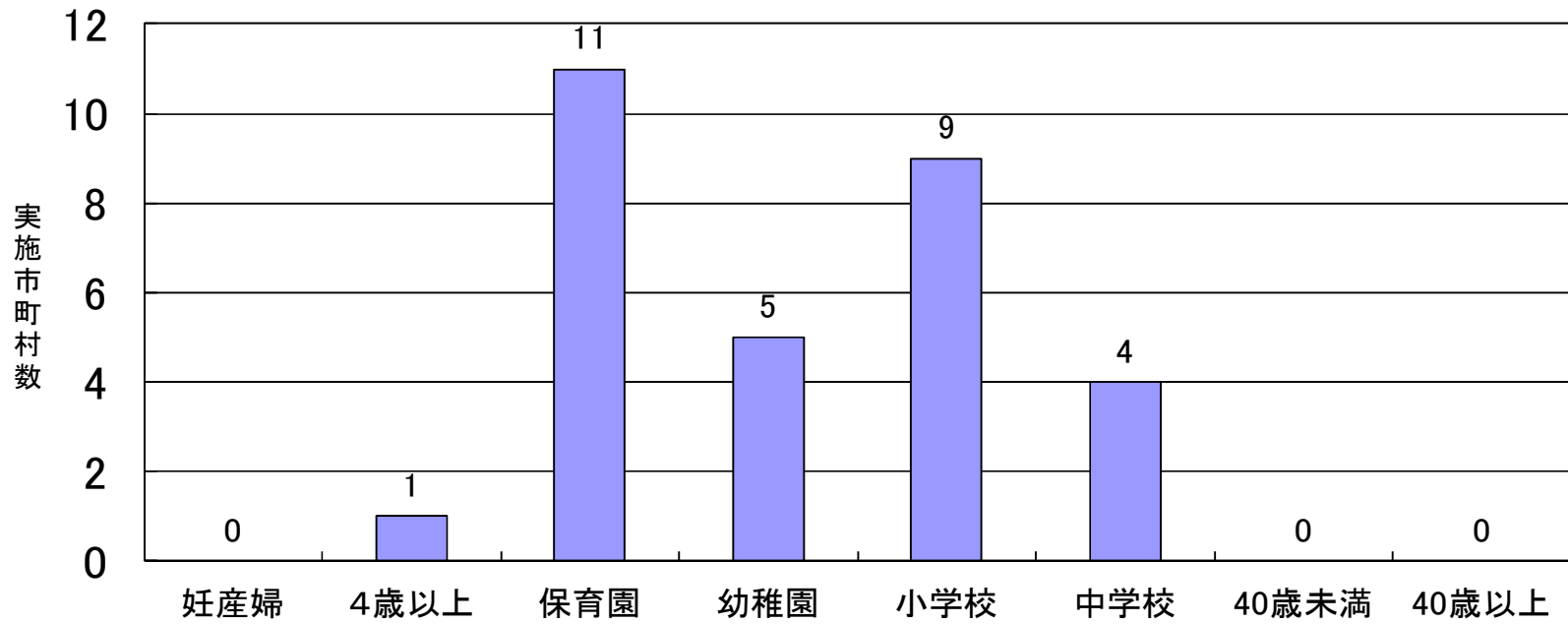
平成25年度ライフステージ別歯科保健事業実施市町村数(1)



平成25年度ライフステージ別歯科保健事業実施市町村数(2)



平成25年度ライフステージ別フッ化物洗口事業実施市町村数



平成25年度ライフステージ別市町村歯科保健事業実施市町村数(1)

		実施市	実施町	実施村	実施市町村数
妊産婦	健康教育	34	6	0	40
	健康相談	28	2	0	30
	健康診査	21	3	0	24
	予防処置	0	0	0	0
	フッ化物洗口	0	0	0	0
1歳未満	健康教育	33	11	1	45
	健康相談	34	9	1	44
	健康診査	1	0	0	1
	予防処置	0	0	0	0
1歳以上	健康教育	36	13	0	49
	健康相談	36	14	1	51
	健康診査	37	16	1	54
	予防処置	10	8	1	19
2歳以上	健康教育	33	10	0	43
	健康相談	33	10	1	44
	健康診査	22	13	1	36
	予防処置	21	11	1	33
3歳以上	健康教育	34	13	0	47
	健康相談	36	14	1	51
	健康診査	37	16	1	54
	予防処置	10	9	1	20
4歳以上	健康教育	21	6	0	27
	健康相談	22	3	0	25
	健康診査	7	1	0	8
	予防処置	4	1	0	5
	フッ化物洗口	1	0	0	1
保育園	健康教育	30	9	1	40
	健康相談	11	1	0	12
	健康診査	10	4	0	14
	予防処置	0	0	0	0
	フッ化物洗口	10	0	1	11
幼稚園	健康教育	29	3	0	32
	健康相談	10	0	0	10
	健康診査	4	1	0	5
	予防処置	0	0	0	0
	フッ化物洗口	5	0	0	5

千葉県健康福祉部健康づくり支援課調査

平成25年度ライフステージ別市町村歯科保健事業実施市町村数(2)

		実施市	実施町	実施村	実施市町村数
小学校	健康教育	30	8	1	39
	健康相談	9	2	0	11
	健康診査	9	2	0	11
	予防処置	1	0	0	1
	フッ化物洗口	8	0	1	9
中学校	健康教育	17	5	1	23
	健康相談	9	2	0	11
	健康診査	6	2	0	8
	予防処置	0	0	0	0
	フッ化物洗口	4	0	0	4
4歳未満	健康教育	25	4	0	29
	健康相談	30	3	0	33
	健康診査	14	3	0	17
	予防処置	0	0	0	0
4歳以上	健康教育	30	6	0	36
	健康相談	31	6	0	37
	健康診査	16	6	0	22
	予防処置	0	0	0	0
要介護者	フッ化物洗口	0	0	0	0
	訪問指導	15	4	0	19
	訪問健診	6	2	1	9
	訪問診療	9	1	0	10
心身障害児・者	健康教育	22	1	0	23
	健康相談	20	1	0	21
	健康診査	11	1	0	12
	予防処置	5	1	0	6
普及啓発	34	10	1	45	
フッ化物歯面塗布	26	8	1	35	
健康増進法に基づく歯周疾患検診	32	8	1	41	
介護予防一次予防事業(一般高齢者施策)	25	10	0	35	
介護予防二次予防事業(特定高齢者施策)	21	13	1	35	

千葉県健康福祉部健康づくり支援課調査

平成25年度ライフステージ別市町村歯科保健事業の実施状況(1)

保健所名	市町村名	妊産婦		1歳未満		1歳以上		2歳以上		3歳以上		4歳以上		保育園		幼稚園		小学校		中学校		40歳未満		40歳以上		要介護者		心身障害児・者		フッ化物歯面塗布	健康増進法に基づく歯周疾患検診	介護予防一次予防事業(一般高齢者施策)	介護予防二次予防事業(特定高齢者施策)			
		健康教育	健康相談	予防処置	フッ化物洗口	健康教育	健康相談	予防処置	健康教育	健康相談	予防処置	健康教育	健康相談	予防処置	健康教育	健康相談	予防処置	フッ化物洗口	健康教育	健康相談	予防処置	健康教育	健康相談	予防処置	フッ化物洗口	健康教育	健康相談	予防処置	フッ化物洗口					健康教育	健康相談	予防処置
習志野	習志野市	○	○	○	○	○	○	○	○	○	○	○	○	○	○	○	○	○	○	○	○	○	○	○	○	○	○	○	○	○	○	○	○	○	○	○
	八千代市	○	○	○	○	○	○	○	○	○	○	○	○	○	○	○	○	○	○	○	○	○	○	○	○	○	○	○	○	○	○	○	○	○	○	○
	鎌ヶ谷市	○	○	○	○	○	○	○	○	○	○	○	○	○	○	○	○	○	○	○	○	○	○	○	○	○	○	○	○	○	○	○	○	○	○	○
市川	市川市	○	○	○	○	○	○	○	○	○	○	○	○	○	○	○	○	○	○	○	○	○	○	○	○	○	○	○	○	○	○	○	○	○	○	○
	浦安市	○	○	○	○	○	○	○	○	○	○	○	○	○	○	○	○	○	○	○	○	○	○	○	○	○	○	○	○	○	○	○	○	○	○	○
松戸	松戸市	○	○	○	○	○	○	○	○	○	○	○	○	○	○	○	○	○	○	○	○	○	○	○	○	○	○	○	○	○	○	○	○	○	○	○
	流山市	○	○	○	○	○	○	○	○	○	○	○	○	○	○	○	○	○	○	○	○	○	○	○	○	○	○	○	○	○	○	○	○	○	○	○
	我孫子市	○	○	○	○	○	○	○	○	○	○	○	○	○	○	○	○	○	○	○	○	○	○	○	○	○	○	○	○	○	○	○	○	○	○	○
野田	野田市	○	○	○	○	○	○	○	○	○	○	○	○	○	○	○	○	○	○	○	○	○	○	○	○	○	○	○	○	○	○	○	○	○	○	○
印旛	成田市	○	○	○	○	○	○	○	○	○	○	○	○	○	○	○	○	○	○	○	○	○	○	○	○	○	○	○	○	○	○	○	○	○	○	
	佐倉市	○	○	○	○	○	○	○	○	○	○	○	○	○	○	○	○	○	○	○	○	○	○	○	○	○	○	○	○	○	○	○	○	○	○	
	四街道市	○	○	○	○	○	○	○	○	○	○	○	○	○	○	○	○	○	○	○	○	○	○	○	○	○	○	○	○	○	○	○	○	○	○	
	八街市	○	○	○	○	○	○	○	○	○	○	○	○	○	○	○	○	○	○	○	○	○	○	○	○	○	○	○	○	○	○	○	○	○	○	
	印西市	○	○	○	○	○	○	○	○	○	○	○	○	○	○	○	○	○	○	○	○	○	○	○	○	○	○	○	○	○	○	○	○	○	○	○
	白井市	○	○	○	○	○	○	○	○	○	○	○	○	○	○	○	○	○	○	○	○	○	○	○	○	○	○	○	○	○	○	○	○	○	○	
	富里市	○	○	○	○	○	○	○	○	○	○	○	○	○	○	○	○	○	○	○	○	○	○	○	○	○	○	○	○	○	○	○	○	○	○	
	酒々井町	○	○	○	○	○	○	○	○	○	○	○	○	○	○	○	○	○	○	○	○	○	○	○	○	○	○	○	○	○	○	○	○	○	○	
栄町	○	○	○	○	○	○	○	○	○	○	○	○	○	○	○	○	○	○	○	○	○	○	○	○	○	○	○	○	○	○	○	○	○	○	○	
香取	香取市	○	○	○	○	○	○	○	○	○	○	○	○	○	○	○	○	○	○	○	○	○	○	○	○	○	○	○	○	○	○	○	○	○	○	
	神崎町	○	○	○	○	○	○	○	○	○	○	○	○	○	○	○	○	○	○	○	○	○	○	○	○	○	○	○	○	○	○	○	○	○	○	
	多古町	○	○	○	○	○	○	○	○	○	○	○	○	○	○	○	○	○	○	○	○	○	○	○	○	○	○	○	○	○	○	○	○	○	○	
	東庄町	○	○	○	○	○	○	○	○	○	○	○	○	○	○	○	○	○	○	○	○	○	○	○	○	○	○	○	○	○	○	○	○	○	○	
海匝	銚子市	○	○	○	○	○	○	○	○	○	○	○	○	○	○	○	○	○	○	○	○	○	○	○	○	○	○	○	○	○	○	○	○	○	○	○
	旭市	○	○	○	○	○	○	○	○	○	○	○	○	○	○	○	○	○	○	○	○	○	○	○	○	○	○	○	○	○	○	○	○	○	○	○
	匝瑳市	○	○	○	○	○	○	○	○	○	○	○	○	○	○	○	○	○	○	○	○	○	○	○	○	○	○	○	○	○	○	○	○	○	○	○

千葉県健康福祉部健康づくり支援課調査

平成25年度ライフステージ別市町村歯科保健事業の実施状況(2)

保健所名	市町村名	妊産婦			1歳未満			1歳以上			2歳以上			3歳以上			4歳以上			保育園			幼稚園			小学校			中学校			40歳未満			40歳以上			要介護者		心身障害児・者		健康増進法に基づく歯周疾患検診	フッ化物歯面塗布	普及啓発	予防処置	介護予防(一次予防事業)	(一般高齢者施策)	介護予防(二次予防事業)	(特定高齢者施策)								
		健康相談	健康診査	予防処置	健康教育	健康相談	健康診査	予防処置	健康教育	健康相談	健康診査	予防処置	健康教育	健康相談	健康診査	予防処置	健康教育	健康相談	健康診査	予防処置	フッ化物洗口	健康相談	健康診査	予防処置	フッ化物洗口	健康相談	健康診査	予防処置	フッ化物洗口	健康相談	健康診査	予防処置	フッ化物洗口	健康相談	健康診査	訪問指導	訪問健診	訪問診療	健康相談	健康診査																	
山武	東金市	○	○			○	○			○	○			○	○							○																						○			○				○						
	山武市	○	○	○		○	○			○	○			○	○								○																									○			○						
	大網白里市	○	○	○		○	○			○	○			○	○								○																									○			○						
	九十九里町					○	○			○	○			○	○																																	○			○						
	芝山町					○				○	○			○	○									○																								○			○						
	横芝光町	○				○	○			○	○			○	○									○																									○			○					
長生	茂原市	○	○	○		○	○			○	○			○	○								○																										○			○					
	一宮町									○	○			○	○																																		○			○					
	睦沢町						○			○	○			○	○																																		○			○					
	長生村					○	○			○	○			○	○									○																										○			○				
	白子町	○				○				○	○			○	○																																			○			○				
	長柄町									○	○			○	○									○	○																										○			○			
	長南町			○		○				○	○			○	○																																				○			○			
夷隅	勝浦市	○	○			○	○			○	○			○	○																																				○			○			
	いすみ市	○	○			○	○			○	○			○	○																																					○			○		
	大多喜町					○	○			○	○			○	○																																					○			○		
	御宿町					○				○	○			○	○																																					○			○		
安房	館山市	○	○	○		○	○			○	○			○	○																																				○			○			
	鴨川市	○								○	○			○	○																																				○			○			
	南房総市	○				○				○	○			○	○																																					○			○		
	鋸南町									○	○			○	○																																					○			○		
君津	木更津市					○	○			○	○			○	○																																					○			○		
	君津市	○				○	○			○	○			○	○																																						○			○	
	富津市									○				○																																								○			○
	袖ヶ浦市	○	○			○	○			○	○			○	○																																					○			○		
市原	市原市		○	○					○	○			○	○																																						○			○		
千葉市	千葉市	○	○	○		○	○			○	○			○	○																																					○			○		
船橋市	船橋市	○	○	○		○	○			○	○			○	○																																						○			○	
柏市	柏市	○	○			○	○			○	○			○	○																																					○			○		

千葉県健康福祉部健康づくり支援課調査

別紙様式

市町村名	事業名	実施場所	内容	実施回数	対象者	参加(受診)者数	従事者の状況					
							歯科医師	歯科衛生士	保健師	看護師	栄養士	その他

【記入上の注意】

- 1.平成25年4月1日から平成26年3月31日までに市町村が実施した歯科保健事業について記入してください。
- 2.事業名欄には、事業の具体的な名称を記入してください。(例:むし歯予防教室)
- 3.実施場所欄には、市町村保健センター、公民館など具体的に記入してください。
- 4.内容欄には、健康教育・健康相談・健康診査・予防処置・フッ化物洗口・訪問指導・訪問健診・訪問診療・普及啓発のうち該当するものを記入してください。また、予防処置については、()書きで内容を記載してください。(例:フッ化物歯面塗布、歯石除去)なお、これらの用語の意味は、下記のとおりとします。
 - (1)健康教育:歯の健康についての自覚を高め、かつ歯の健康に関する知識を普及啓発するために行われる指導及び教育
 - (2)健康相談:歯の健康に関し、相談に応じて行われる指導及び助言
 - (3)健康診査:歯の健康を保持するために行われる歯科健康診査
 - (4)予防処置:歯の健康を保持するための、フッ化物の歯面塗布、歯石除去等の処置
 - (5)フッ化物洗口:むし歯予防のため、フッ化物の水溶液を用いて、ぶくぶくうがいを行うもの。
 - (6)訪問指導:疾病・負傷等により、家庭及び施設等において寝たきりの状態にある者またはこれに準ずる状態にある者について、歯科衛生士・保健師等が訪問し、歯科保健指導を行うもの。
 - (7)訪問健診:疾病・負傷等により、家庭及び施設等において寝たきりの状態にある者またはこれに準ずる状態にある者について、歯科医師等が訪問して歯科健康診査を行うもの。
 - (8)訪問診療:疾病・負傷等により、家庭及び施設等において寝たきりの状態にある者またはこれに準ずる状態にある者について、歯科医師等が訪問して歯科診療を行うもの。
 - (9)啓発普及:歯の健康づくりについて住民等に周知すること。
 - (10)介護予防一次予防事業(旧:一般高齢者施策):介護保険法に基づく事業
 - (11)介護予防二次予防事業(旧:特定高齢者施策):介護保険法に基づく事業なお、1歳6ヶ月児歯科健康診査および3歳児歯科健康診査も記入してください。
- 5.事業回数欄には、延べ回数を記入してください。
- 6.対象者欄には、妊産婦、4・5歳児など具体的に記入してください。
- 7.参加者数欄には、延べ人数を記入してください。なお、内訳がわかる場合は内訳も記入してください。(例:保護者50人、子55人)
- 8.従事者欄には、延べ人数を記入してください。なお、実際に歯科保健事業に従事した人数を記入してください。

【記入上の注意】

別紙様式1に記入したものを踏まえ、各年代別・事業の内容別別実施した欄に○を付けてください。

市町村名	妊産婦				1歳未満				1歳以上				2歳以上				3歳以上				4歳以上				保育園				幼稚園															
	健康教育	健康相談	健康診査	予防処置	フッ化物洗口	健康教育	健康相談	健康診査	予防処置	健康教育	健康相談	健康診査	予防処置	健康教育	健康相談	健康診査	予防処置	健康教育	健康相談	健康診査	予防処置	健康教育	健康相談	健康診査	フッ化物洗口	健康教育	健康相談	健康診査	予防処置	健康教育	健康相談	健康診査	フッ化物洗口	健康教育	健康相談	健康診査	予防処置	健康教育	健康相談	健康診査				

小学校				中学校				40歳未満				40歳以上				要介護者		心身障害児・者		普及啓発	フッ化物歯面塗布	健康増進法に基づく歯周疾患検診	介護予防一次予防事業（一般高齢者施策）	介護予防二次予防事業（特定高齢者施策）																			
健康教育	健康相談	健康診査	予防処置	フッ化物洗口	健康教育	健康相談	健康診査	予防処置	健康教育	健康相談	健康診査	フッ化物洗口	健康教育	健康相談	健康診査	訪問指導	訪問健診	訪問診療	健康教育						健康相談	健康診査	予防処置																

健康増進法に基づく歯周疾患検診は除く

記入例

- * 妊婦教室における健康教育、健康診査、健康相談
- * 1歳6か月児歯科健康診査における健康診査、健康相談、フッ化物歯面塗布
- * 幼稚園歯科指導における健康診査、健康教育、フッ化物歯面塗布
- * 小学校歯科保健指導における健康教育、フッ化物洗口
- * 歯周病予防教室（40歳以上）における健康診査、健康教育
- * 訪問口腔衛生指導における訪問指導
- * 歯周疾患検診
- * いい歯の日についての広報掲載
- * 心身障害児・者に対する歯科健診
- * 高齢者食べる楽しみ健康教室（介護予防一次予防事業（旧：一般高齢者施策））

これらを実施した場合、下記のように記入する

市町村名	妊産婦				1歳未満				1歳以上				2歳以上				3歳以上				4歳以上				保育園				幼稚園																			
	健康教育	健康相談	健康診査	予防処置	フッ化物洗口	健康教育	健康相談	健康診査	予防処置	健康教育	健康相談	健康診査	予防処置	健康教育	健康相談	健康診査	予防処置	健康教育	健康相談	健康診査	予防処置	健康教育	健康相談	健康診査	フッ化物洗口	健康教育	健康相談	健康診査	予防処置	健康教育	健康相談	健康診査	フッ化物洗口	健康教育	健康相談	健康診査	予防処置	健康教育	健康相談	健康診査								
	○	○	○																																													

小学校				中学校				40歳未満				40歳以上				要介護者		心身障害児・者		普及啓発	フッ化物歯面塗布	健康増進法に基づく歯周疾患検診	介護予防一次予防事業（一般高齢者施策）	介護予防二次予防事業（特定高齢者施策）															
健康教育	健康相談	健康診査	予防処置	フッ化物洗口	健康教育	健康相談	健康診査	予防処置	健康教育	健康相談	健康診査	フッ化物洗口	健康教育	健康相談	健康診査	訪問指導	訪問健診	訪問診療	健康教育						健康相談	健康診査	予防処置												
○				○																																			

平成25年度
市町村歯科保健事業実施状況

千葉県健康福祉部健康づくり支援課
〒260-8667 千葉市中央区市場町1-1