

平成23年度

市町村歯科保健事業実施状況

平成24年6月

千葉県健康福祉部

# 目 次

平成23年度各市町村別実施状況	
・ 習志野市	1
・ 八千代市	3
・ 鎌ヶ谷市	5
・ 市川市	8
・ 浦安市	9
・ 松戸市	10
・ 流山市	11
・ 我孫子市	13
・ 野田市	16
・ 成田市	18
・ 佐倉市	19
・ 四街道市	21
・ 八街市	23
・ 印西市	24
・ 白井市	26
・ 富里市	27
・ 酒々井町	28
・ 栄町	29
・ 香取市	31
・ 神崎町	32
・ 多古町	34
・ 東庄町	35
・ 銚子市	36
・ 旭市	37
・ 匝瑳市	38
・ 東金市	40
・ 山武市	42
・ 大網白里町	43
・ 九十九里町	45
・ 芝山町	46
・ 横芝光町	47
・ 茂原市	48
・ 一宮町	50
・ 睦沢町	51
・ 長生村	52
・ 白子町	53
・ 長柄町	54
・ 長南町	55

・ 勝浦市	.....	56
・ いすみ市	.....	57
・ 大多喜町	.....	58
・ 御宿町	.....	59
・ 館山市	.....	60
・ 鴨川市	.....	61
・ 南房総市	.....	63
・ 鋸南町	.....	64
・ 木更津市	.....	65
・ 君津市	.....	67
・ 富津市	.....	68
・ 袖ヶ浦市	.....	69
・ 市原市	.....	70
・ 千葉市	.....	72
・ 船橋市	.....	74
・ 柏市	.....	77

平成23年度ライフステージ別市町村歯科保健事業実施市町村数	78
-------------------------------	----

平成23年度ライフステージ別市町村歯科保健事業の実施状況	82
------------------------------	----

様式、記入上の注意	84
-----------	----

市町村名	名	実施場所	内容	実施回数	対象者	参加(受診)者数	従事者の状況						
							歯科医師	歯科衛生士	保健師	看護師	栄養士	その他	
習志野市	ママ・パパになるための学級	ヘルスステーション	健康教育	12	妊婦 パートナー	221 29		12	11				11
	10か月児健康相談	ヘルスステーション	健康教育 健康相談	116	9～10か月児	1,238		114	293				
	1歳6か月児歯科健康診査	保健会館別館 習志野健康福祉センター(保健所)	健康診査 健康教育 健康相談	24	1歳6か月～ 2歳未満	1,401	48	88	72				
	3歳児歯科健康診査			24	3歳6か月児～ 4歳未満	1,327							
	3歳児健康診査における 保護者の歯科健診			24	3歳児健康診査 来所者の保護者	457							
	歯みがき教室	保健会館別館 ヘルスステーション	健康相談	36	1歳～3歳児	259		74					
	幼児むし歯予防指導	市立保育所(11) 市立幼稚園(14) 市立こども園(1)	健康教育	42	4、5歳児	1,701		86					
	親子のよい歯のコンクール	保健会館別館	健康診査 健康教育	1	3歳児健診を受けてむし歯のない子とその親	18 (9組)	5	3	1				3
	高齢者のよい歯のコンクール			1	80歳以上で自分の歯が20本以上ある人	6	7	3	1			3	
	8020運動普及標語コンクール		啓発普及	1	市内在住、在学、 在勤の小学生、中学生、一般	2,045	12	2	1				3
	健康フェア 歯科コーナー	保健会館別館 体育館	健康相談 健康教育	1	一般市民	1,035	33	3	7		1	4	
	歯科医師による健康相談 (歯と歯ぐきの健康チェック)	保健会館別館	健康相談 健康教育	2	成人	33	4	8					
	歯科医師による健康教育 歯周病と全身疾患とのただならぬ関係	保健会館別館	健康教育	1	成人	16	1	3					
	楽しく元気塾 (口腔機能の向上部分のみ計)	総合福祉センター 東部保健福祉センター 地域交流プラザ レーメン習志野	健康診査 健康教育	18	二次予防対象者 及び準ずる者	149	27	27					
	歯科医師による健康講座 (楽しく元気塾公開講座)	同上	健康教育	9	65歳以上の市民	53	9 (再掲)	9 (再掲)					
	成人歯科健康診査	委託医療機関	健康診査 健康教育	500	妊婦、40歳、50歳、60歳	500	500						
	お口の安心健康チェック	委託医療機関	健康診査 健康教育	287	65歳、70歳、75歳、80歳	287	287						
	歯科訪問指導	各家庭	訪問指導	8	在宅療養者	8		8					
	在宅歯科訪問診療		健康診査 訪問診療	8	在宅寝たきり者 及び準ずる者	8	8	1					

市町村名	事業名	実施場所	内容	実施回数	対象者	参加者数 (受診)	従事者の状況					
							歯科医師	歯科衛生士	保健師	看護師	栄養士	その他
習志野市	幼児家庭教育学級	公民館	健康教育	5	3歳児親子	162		5	5			
	親と子のふれあい講座	公民館	健康教育	2	2歳児親子	54		2	4			
	こども園こどもセンター 学習会	こどもセンター	健康教育	1	乳幼児の親子	30		1				
	あじさい・あかしあ学園歯科健診	総合福祉センター	健康診査 健康相談	1	園生と保護者	56	3	3		2		
	歯みがき指導	小学校	健康教育	8	児童	580	2	14				3
	COがある生徒への指導	中学校	健康教育	1	全校生徒	18		2				1
	花の実園歯みがき教室	総合福祉センター	健康教育	2	利用者、 保護者	76 6		8		2		
	まちづくり出前講座 ～生涯を通じた歯と口の健康～	公民館、町会集会所 社会福祉法人施設	健康教育	9	一般市民	281		9				
	電話相談 <歯科相談のみ>	ヘルステーション	健康相談	173	一般市民	173		173				
	所内相談 <歯科相談のみ>	ヘルステーション	健康相談	49	一般市民	49		49				

市町村名	事業名	実施場所	内容	実施回数	対象者	参加(受診)者数	従事者の状況					
							歯科医師	歯科衛生士	保健師	看護師	栄養士	その他
八千代市	妊婦歯科健康教育 (マタニティ講座)	保健センター	健康教育	12回	妊婦	222	11	22				
	妊婦歯科健康診査	委託医療機関	健康診査		妊婦	452						
	4か月児赤ちゃん広場	市内保育園等	健康教育	126回	4か月児	1,283			187	36	123	205(保育士) 37(ボランティア等)
	10か月児赤ちゃん広場	市内保育園等	健康教育	125回	10か月児	1,198			157	36	139	243(保育士) 39(ボランティア等)
	1歳6か月児歯科健康診査	保健センター	健康診査 健康教育 健康相談	30回	1歳10,11か月児	1,440	60	179	145		52	
	2歳6か月児歯科健康診査	保健センター	健康診査 健康教育 健康相談	24回	2歳6か月児	666	24	121	98		37	
	3歳児歯科健康診査	委託医療機関	健康診査		3歳4か月児 ～4歳児	1,224						
	保育園幼稚園歯みがき教育	保育園・幼稚園	健康教育	46回	3～5歳児 保護者	997 83		46				
	児童発達支援センター 歯科健康診査	児童発達 支援センター	健康診査 健康相談	2回 (4日)	通園児	82	12	12	3	4		PT1
	歯科相談(来所)	保健センター	健康相談	33回	市民			26				
	歯科相談(電話)	保健センター	健康相談	73回	市民			44				
	訪問口腔衛生指導	対象児宅	訪問指導	6回	在宅療養児	6		6				
	フッ化物洗口保護者説明会	米本小学校	健康教育	1回	1年生保護者 6年生保護者	25		2				
	フッ化物洗口保護者説明会	米本南保育園	健康教育	1回	4歳児保護者	8		2				
	フッ化物洗口	米本小学校	フッ化物 洗口		1～6年生	166						
	フッ化物洗口	米本南保育園	フッ化物 洗口		4.5歳児	33						
	歯科保健研修会	保健センター	健康教育	1回	保育園・幼稚園 職員	43		2				
若者ゼミナール	保健センター	健康教育	1回	中学生	3		2			2		

市町村名	事業名	実施場所	内容	実施回数	対象者	参加(受診)者数	従事者の状況					
							歯科医師	歯科衛生士	保健師	看護師	栄養士	その他
八千代市	はばたき職業センター歯科相談	はばたき職業センター	健康相談	1回	通所者	23		3				
	成人歯科健康診査	委託医療機関	健康診査		40歳以上の市民	2,486						
	在宅訪問歯科健康診査	対象者宅	健康診査	1回	対象者宅	1	1	1				
	元気の秘訣 伝え隊	市内各公民館	健康教育	12回	市民	231		12	9		1	
	元気広場	〃	健康教育	6回	〃	104		6	6			PT6
	ふれあい大学	福祉センター	健康教育	2回	〃	137	2	2				
	ふれあい大学OB	市内各施設	健康教育	2回	〃	87		2	1		1	
	健康づくり講座	男女共同参画センター	健康教育	2回	〃	35		2			2	
	お口の元気アップ講座	保健センター	健康教育	9回	二次予防事業対象者	119		27	9			PT3
	介護予防歯科講演会	保健センター	健康教育	2回	市民	23	2	2				
	依頼による健康教育	市内各施設	健康教育	5回	〃	204	1	5	1		1	PT1
	食からはじめる健康づくり講座	保健センター	健康教育	3回	〃	40		5	3		6	
	歩いてはじめる健康づくり講座	市民体育館	健康教育	3回	〃	72		3	3			PT3

市町村名	事業名	実施場所	内容	実施回数	対象者	参加(受診)者数	従事者の状況					
							歯科医師	歯科衛生士	保健師	看護師	栄養士	その他
鎌ヶ谷市	プレママ教室	総合福祉保健センター	健康教育	6	初妊婦	105		6				
	妊婦歯科健康診査	総合福祉保健センター	健康教育、健康診査、健康相談	6	妊婦	126	6	35				3
	4か月児健康相談1日目	総合福祉保健センター	健康相談	3	4か月児(希望者)	5		3				
	4か月児健康相談2日目	総合福祉保健センター	健康教育	12	4か月児 第一子:全員 第二子以降:希望者	393		47	23		25	24
	10か月児健康相談	総合福祉保健センター	健康教育、健康相談	24	10か月児	878		49				
	1歳6か月児健康診査	総合福祉保健センター	健康教育、健康診査、健康相談、予防処置(フッ化物歯面塗布)	24	1歳8か月児	898	24	113				
	2歳児歯科健康診査	総合福祉保健センター	健康教育、健康相談、健康診査、予防処置(フッ化物歯面塗布)	12	2歳0か月児 (1歳6か月児健康診査時要観察者・希望者)	521	12	82				5
	3歳児健康診査	総合福祉保健センター	健康教育、健康診査、健康相談	12	3歳5か月児	866	24	72				
	歯周疾患検診	指定歯科医療機関	健康診査	290	40歳・50歳・60歳・70歳	290	290					
	50～60代のための口からはじめるアンチエイジング講座(5日間1コース)	総合福祉保健センター	健康教育	5	50～60歳代の市民	91		20				
	成人健康相談	総合福祉保健センター	健康相談	3	成人	5		3				
	親と子及び高齢者よい歯のコンクール審査会	総合福祉保健センター	普及啓発	1	3歳児健康診査でむし歯のなかった子どもと親	29	4	5				4
					80歳以上の高齢	8						
	地区健康相談	鎌ヶ谷コミュニティセンター	健康相談	4	市民	36		4				
		第二中学校コミュニティルーム				62		8				
		グリーンハイツ第二集会場				50		4				
くぬぎ山コミュニティセンター		89				8						
北中沢コミュニティセンター		98				8						
総合福祉保健センター		152				14						
保育園巡回指導	市立保育園(4園)	健康教育	2	0～5歳児、職員	31		2					
	私立保育園(3園)	健康教育	7	0～5歳児	752		33					
		健康教育	4	2歳児	70		4					



市町村名	事業名	実施場所	内容	実施回数	対象者	参加(受診)者数	従事者の状況					
							歯科医師	歯科衛生士	保健師	看護師	栄養士	その他
鎌ヶ谷市	幼稚園巡回指導	私立幼稚園(9園)	健康教育	13	3~5歳児	1882		36				
					保護者・職員	225						
	小学校巡回指導	市立小学校(9校)	健康教育	9	5年生	1041		28				
					特別支援学級児童	33		10				
					就学時健診保護者	805		12	12			
	小中学校良い歯のコンクール(鎌ヶ谷市教育委員会主催)	総合福祉保健センター	普及啓発	1	健歯児童生徒	37		2				
	中学校巡回指導	市立中学校(3校)	健康教育	3	特別支援学級生徒	30		6				1
	障がい児施設巡回指導	マザーズホーム	健康教育	1	保護者・園児	49		6				
	障がい者施設巡回指導	友和園、みちる園	健康教育	2	所員	77		8				
	訪問指導	各家庭	訪問指導	8	在宅心障がい(児)者	8		8	3			
	介護予防講座	総合福祉保健センター・コミュニティセンター	介護予防一般高齢者	9	65歳以上(一般高齢者)	191	3	31				42
				17	65歳以上(特定高齢者)	101		29			17	
	介護予防啓発普及講演	総合福祉保健センター	介護予防一般高齢者	1	市民	63		5				12
	いい歯の日講演会(船橋歯科医師会・鎌ヶ谷市保健推進員協議会共催)	総合福祉保健センター	健康教育	1	市民	120	10	5				12
	保健推進員歯科委員会活動	総合福祉保健センター	普及啓発	4	保健推進員(歯科委員会)	19		10				1
	来所相談	総合福祉保健センター	健康相談	20	市民	20		20				
	電話相談	総合福祉保健センター	健康相談	35	市民	35		35				
	母子関係教育・相談(依頼)	児童センター、公民館、コミュニティセンター	健康教育、健康相談	11	子育てサークル・親子教室参加者等	281		11				3
	成人関係教育・相談(依頼)	総合福祉保健センター、公民館、地区集会所等	健康教育、健康相談	12	地区リハ参加者・老人クラブ員・保健推進員・食生活改善推進員等	214		13				3
	糖尿病にならない悪化させないセミナー	総合福祉保健センター	健康相談	1	セミナー参加者	120		4				
学生指導	総合福祉保健センター	健康教育	7	歯科衛生士学校学生・看護学校学生等	20		10					
食育推進啓発事業関係	総合福祉保健センター 中学校(5校)	健康相談 健康教育	1	食育講演会参加者	97		3					
			5	中学校1年生	952		11			18	1	

市町村名	事業名	実施場所	内容	実施回数	対象者	参加(受診)者数	従事者の状況					
							歯科医師	歯科衛生士	保健師	看護師	栄養士	その他
鎌ヶ谷市	市民ボランティア支援	総合福祉保健センター	健康教育	5	介護予防ボランティア「レインボーズ」	38		9	7			
		総合福祉保健センター	健康教育	4	市民	104		14				
	フッ化物洗口事業(鎌ヶ谷市国民健康保険疾病予防事業)	市立・私立保育園	普及啓発	3	保護者・職員他	124	1	5				1
			健康教育、フッ化物洗口	39	園児・保護者	324		41				
		私立幼稚園	普及啓発	4	保護者・職員他	639		11				
			健康教育、フッ化物洗口	7	園児・保護者	321		9				
	学校保健会フッ化物洗口モデル事業	市立北部小学校	普及啓発	1	教職員・保護者・保健委員	68		2				
			健康教育、フッ化物洗口	7	教職員・1～6年生	154		7				

市町村名	事業名	実施場所	内容	実施回数	対象者	参加(受診)者数	従事者の状況							
							歯科医師	歯科衛生士	保健師	看護師	栄養士	その他		
市川市	1歳6か月児歯科健康診査	保健センター・南行徳保健センター	健康診査・健康相談・予防処置 (フッ化物歯面塗布)	48	1歳6か月児から2歳未満	3,883	156	401						
	3歳児歯科健康診査	保健センター・南行徳保健センター	健康診査・健康相談	48	3歳6か月児から4歳未満	3,575	120	243						
	歯周疾患検診	市川市歯科医師会(委託)	健康診査・健康相談		30歳、40歳、50歳、60歳、70歳の 市民	3,113								
	二十歳(はたち)の歯科健康診査	市川市歯科医師会(委託)	健康診査・健康相談		年度内に二十歳になる市民	538								
	いきいき歯力健診	市川市歯科医師会(委託)	健康診査・健康相談		40～74歳(国保加入者)	248								
	口腔がん検診	市川市歯科医師会(委託)	健康診査・健康相談		20歳以上の市民	1,521								
	母と子のむし歯予防教室 (6歳臼歯とはえかわりの歯みがきレッスン)	保健センター・南行徳保健センター	健康教育・健康診査・予防処置 (フッ化物歯面塗布)	4	5歳から7歳児	123	2	19						
	妊婦歯科健診	保健センター・南行徳保健センター	健康教育・健康診査	24	妊婦	241	24	65						
	赤ちゃんとママの歯みがきレッスン	保健センター・南行徳保健センター	健康教育	48	10か月から11か月	888		148						
	にこにこ歯みがきレッスン	保健センター・南行徳保健センター	健康教育	24	2歳児	770		126						
	がんばれ歯みがきレッスン	保健センター・南行徳保健センター	健康教育	24	3歳児	98		46						
	ホップ・ステップ歯みがきレッスン	保健センター・南行徳保健センター	健康教育	24	4歳児	640		51						
	市民まつり	大洲防災公園	健康教育	1	市民	500		4						
	小学校歯みがき指導	小学校	健康教育	47	小学校5年生、特別支援学級児 童、保護者	児童4,082人 保護者35人		95						
	中学校歯みがき指導	中学校	健康教育	13	中学校1年生から3年生	628		18						
	特別支援学校歯みがき指導	特別支援学校	健康教育	3	小、中学部、高等部児童と保護者	児童82人 保護者25人		8						
	依頼歯みがき指導	依頼施設	健康教育	5	障がい者施設、北方小学校、大町小学校、 妙典小学校、保護者、職員	施設利用者52人 児童209人 保護者・職員61人		13						
	知って得する歯の教室	保健センター・南行徳保健センター・依 頼施設	健康教育	33	成人	443		47						
	歯のいきいき相談	保健センター・南行徳保健センター	健康相談	24	成人	44		25						
	幼児歯科相談	保健センター・南行徳保健センター	健康相談	24	幼児と保護者	28		22						
	育児相談	保健センター・南行徳保健センター	健康相談	24	乳幼児と保護者	246		27						
	電話及び来所相談	保健センター・南行徳保健センター	健康相談	149	乳幼児から成人	乳幼児117件 成人155件		265						
	在宅療養者等口腔保健推進事業	市川市歯科医師会(委託)	健康相談(電話)		在宅療養者等	134								
訪問相談・訪問検診				120										

市町村名	事業名	事業場所	内容	実施回数	対象者	参加者数 (受診)	従事者の状況					
							歯科医師	歯科衛生士	保健師	看護師	栄養士	その他
浦安市	ウエルカムベイベークラス	健康センター	健康教育	11回	初妊婦	368		11				
	ブレママ歯みがきサロン	健康センター	健康教育	6回	妊婦	62		11				
	育児相談	健康センター	健康相談	12回	未就学児	80		14				
	1歳児むし歯予防ビバー教室	健康センター	健康教育 健康相談	12日間 (1日2回実施)	1歳児	444		58			22	保育士12 保育補助者57
	1歳6か月児健康診査	健康センター	健康診査 健康教育 健康相談 予防処置(フッ化物歯面塗布)	24回	1歳6か月児	1,568	48	48				
	フッ素塗布事業	委託医療機関	予防処置 (フッ化物歯面塗布)		2歳児	1,319						
	幼児歯科健診	健康センター	健康診査 健康教育 健康相談	12回	2歳～未就学児	511	24	24			28	12
	3歳児健康診査	健康センター	健康診査 健康教育 健康相談	24回	3歳6か月児	1,629	55	55				
	保育園じかピカキッズ 歯のすこやか教室	市内保育園15園	健康教育	17日間	3～5歳児 保護者	1,153 9		66				
	幼稚園じかピカキッズ 歯のすこやか教室	市立幼稚園14園 私立幼稚園1園	健康教育	17日間 (1日2回実施)	園児 保護者	1,580 875		58				
	小学校じかピカキッズ 歯のすこやか教室	市立小学校18校	健康教育	18日間	小学校2年・5年 保護者	3,705 87		91				
	中学校 歯のすこやか教室	市立中学校8校	健康教育	8日間	中学校1年 保護者	1,357 1		47				
	こども発達センターじかピカキッズ 歯のすこやか教室	こども発達センター	健康診査 健康相談	2回	センター通園児 保護者	33 31	10	10				
	障がい者福祉センター 歯のすこやかレッスン	障がい者福祉センター	健康診査 健康相談	4日間 (年2回×2日)	センター利用者 保護者	172 20		26				
	出前講座(母子対象)	各会場	普及啓発	5回	子供 保護者	36 54		5				
	歯と歯ぐきの健康診査	委託医療機関	健康診査 健康教育 健康相談		40歳以上 妊婦	1,043 355						
	プロによる歯みがきレッスン	健康センター	健康教育	12回	成人・妊婦	218		90				12
	出前講座(成人期対象)	公民館 他	普及啓発	2回	成人	50		3				
	出前講座等(高齢期対象)	自治会館 他	介護予防一般高齢者	14回	一般高齢者	261		27				
	お口元気アップ! 口福ひろば	健康センター	介護予防一般高齢者	24回	一般高齢者	299		79	19		24	86
	特定高齢者把握事業(電話・面接・訪問)	健康センター他	介護予防特定高齢者		特定高齢者候補者			4				
	お口元気アップ! 教室	健康センター	介護予防特定高齢者	18回	特定高齢者	実38 延170		50				
	在宅療養者口腔機能向上事業(訪問指導)	居宅	訪問指導	25回	在宅療養者・介護者	実18 延25		42				
在宅療養者口腔機能向上事業(電話窓口相談)	健康センター	健康相談	23回	在宅療養者・介護者	23		23					
「口から食べるを支援するためのやさしい勉強会」 出前講座(介護・看護者対象)	健康センター他	普及啓発	2回	介護・看護者	73		8				2	
在宅療養者口腔機能向上事業(訪問歯科診療推進)	浦安市歯科医師会	普及啓発		介護・看護者								
健康フェア	Wave101	健康相談	1回	市民	16	1						

市町村	事業名	実施場所	内容	実施回数	対象者	参加者数 (受診)	従事者の状況						
							歯科医師	歯科衛生士	保健師	看護師	栄養士	その他	
松戸市	妊婦歯科健康診査	市内受託医療機関	健康診査	898	妊婦	898	898						
	ママパパ学級	各保健福祉センター	健康教育	34	初妊婦とパートナー	922		34					
	元気っこくらぶ	小金保健福祉センター	健康教育	6	9、10か月児と保護者	106		6					
	1歳6か月児健康診査	各保健福祉センター	健康診査 健康相談	85	1歳6か月児	4,082	180	605					
	わんぱく歯科くらぶ	各保健福祉センター	健康教育 健康相談	198	2～3歳児	3,277		792					
					保護者	3,292		792					
	フッ化物塗布	各保健福祉センター	健康診査 健康相談 予防処置 (フッ化物歯 面塗布)	54	2～3歳児	1,309	54	378					
			健康教育 健康相談		保護者	1,341		378					
	三歳児健康診査	各保健福祉センター	健康診査 健康相談	54	3歳6か月児	3,750	126	414					
	歯科保健指導	私立保育園	健康教育	22	4～5歳児	905		22					
		障害児(者)施設	健康教育 健康相談	5	障害児(者) と保護者	131		12					
	成人歯科健康診査	市内受託医療機関	健康診査	2,407	20歳以上	2,407	2,407						
	歯の衛生週間事業	中央保健福祉センター	健康診査 健康相談	1	市民全般	207	15	12					事務10
	訪問歯科保健指導	居宅	訪問指導 健康相談	1	在宅療養者	1		1					
健康教育(依頼)	依頼先	健康教育 健康相談	36	市民全般	1,813		36						
窓口・電話相談	各保健福祉センター	健康相談	89	市民全般	89		89						

市町村名	事業名	実施場所	内容	実施回数	対象者	参加(受診) 者数	従事者の状況					
							歯科医師	歯科衛生士	保健師	看護師	栄養士	その他
流山市	ハロー・ベイビー (両親学級)	保健センター・初石公民館	健康教育	12	妊娠5～8か月の妊婦及びパートナー	190	12	24				
	カムカムキッズ (離乳食教室後期)	保健センター・初石公民館 東部公民館 南流山センター	健康教育	25	11～12か月児	842		55			50	
	依頼による健康教育	保育所	健康教育	31	3・4・5歳児	815		26				
		幼稚園		2	4・5歳児(一部保護者)	89		4				
		つばさ学園		5	園児と保護者	165		25				
		小学校		3	児童1・4・6年生	99		12				
		小学校		1	児童4年生	150		1				
		流山高等学園		12	高校1年生	120		12				
		公民館		1	乳幼児	30		1			1	
		保健センター 老人福祉センター		1 1	一般市民 一般市民	25 29		2 1		1		
	健康づくり推進員養成講座	保健センター	健康教育	1	一般市民	29		3				1
	むし歯予防教室	保健センター	健康教育 健康診査 予防処置 (フッ化物歯面塗布)	39	2歳児	1809	26	266			13	78
育児相談	保健センター 公民館等	健康相談	24	乳幼児	190		48					
1歳6か月児健康診査	保健センター	健康診査 健康教育	26	1歳6か月児	1753	52	186					

市町村名	事業名	実施場所	内容	実施回数	対象者	参加者数 (受診)	従事者の状況					
							歯科医師	歯科衛生士	保健師	看護師	栄養士	その他
流山市	3歳児健康診査	保健センター	健康診査 健康教育	24	3歳児	1558	48	100				
	検診時健康教育	保健センター等	健康教育	9	一般市民	1866		9				
	検診時健康相談	保健センター等	健康相談	9	一般市民	27		9				
	歯周病検診	指定医療機関	健康診査	通年	20・30歳および40歳以上	372						
					妊婦	362						
	市民健康まつり	総合運動公園	健康教育	1	一般市民	100	歯科医師 会の協力	3				
			健康相談			79						
	8020運動普及標語・作文	保健センター		1	一般市民	2	4	5				
	高齢者よい歯のコンクール	保健センター	健康診査	1	80歳以上	11						
	訪問歯科推進事業	対象者の家庭	健康診査 訪問指導	通年	在宅寝たきり者	4	4	4				
		公民館	健康教育	1	一般市民	61		1				
訪問口腔衛生指導	対象者の家庭	訪問指導	2	在宅寝たきり者	2		2					
歯科相談 (窓口・電話)	保健センター	健康相談	通年	一般市民	母子38		38					
					成人11		11					

市町村名	事業名	実施場所	内容	実施回数	対象者	参加(受診)者数	従業者の状況(人)						
							歯科医師	歯科衛生士	保健師	看護師	栄養士	その他	
我孫子市	しあわせ ママパパ学級	保健センター	健康教育	12	妊婦とその家族	188		22					
	妊婦歯科 健康診査	市内委託 医療機関	健康相談 健康診査	261	妊婦	261	261						
	4か月児相談	保健センター	健康教育 健康相談	24	4カ月児	787組		24					
	育児相談	保健センター にこにこ広場	健康相談	12	生後から 就学前児	53組		12					
	後期離乳食教室	保健センター	健康教育 健康相談	18	満9カ月児	333組		36				36	
	1歳6か月児 歯科健康診査	保健センター	健康診査 健康相談	18	1歳6カ月児	1,035	36	151					
	2歳8か月児 歯科健康診査	保健センター	健康診査 健康相談 予防処置 (フッ化物 歯面塗布)	12	2歳8カ月児	846	24	129				12	12
	3歳児 歯科健康診査			18	3歳6カ月児	956	36	174					
	5歳児 歯科健康診査			13	5歳児	790	25	127					
	保育園 歯みがき指導	市内保育園	健康教育	4	保育園児	295		5			4		
	幼稚園 歯みがき指導	市内幼稚園	健康教育	1	幼稚園児	257		2					
	子育て支援施設 歯みがき指導	市内各子育て支援施設	健康教育 健康相談	2	0歳児から 就学前園児と その保護者	22組		4					
	こども発達センター 歯みがき指導	こども発達センター	健康相談	3	0歳児から 就学前園児と その保護者	20組		5			3		
	特別支援学校歯みがき指導	我孫子特別支援学校	健康教育 健康相談	3	小学生の生徒	53		7					
				2	中学部の生徒	14		4					
2				高等部の生徒	41		4						



市町村名	事業名	実施場所	内容	実施回数	対象者	参加(受診)者数	従業者の状況					
							歯科医師	歯科衛生士	保健師	看護師	栄養士	その他
我孫子市	8020運動普及 標語・作文審査	保健センター	健康教育 (普及啓発)	1	市民	269	2	2				4
	市民・親子歯科相 談	アビスタ	健康診査 健康相談	1	市民	205	15	10				4
	あびこ こどもまつり	アビスタ	健康教育	1	市民	114		1	2			10
	8020歯科健康 診査	市内委託 医療機関	健康診査 健康相談	308	30歳から80歳 の市民	308	308					
	口腔がん検診	保健センター	健康診査	1	市民	128	20	2				
	健康宣言教室	保健センター	健康教育	3	市民	36		3	3		3	
	湖北台 健康まつり(歯科)	市内中学校	健康相談	1	市民	10		2	1		1	3
	障害者歯科指導	あらき園	健康相談	2	あらき園通所 者	31		4		2		9
	出前講座(歯科)	湖北地区公民館 根戸近隣セン	健康教育	2	60~80歳の 市民	85		3				
	電話歯科相談	保健センター	健康相談	24	市民	34		34				
来所歯科相談	保健センター	健康相談	3	市民	12		12					

市町村名	事業名	実施場所	内容	実施回数	対象者	参加(受診)者数	従事者の状況					
							歯科医師	歯科衛生士	保健師	看護師	栄養士	その他
我孫子市 教育委員会	小学校『歯磨き・食育指導』	各小学校	健康教育	138	市内全小学校1・3・5年生、 その他希望校2・4・6年生・ 特別支援学級児童	4071		138				
	小学校『給食時間の食育 支援・昼休みの歯磨き・食 育指導』	各小学校	健康教育 健康相談	18	学校から依頼があった児童	491		18				18※
	小学校『定期歯科健康診 断および2回目の歯科健 康診断・歯磨き指導』	各小学校	健康教育 健康相談 健康診査	6	児童(定期歯科健康診断で CO・GO[要観察歯・周疾患 要観察者]と診断された者	735	11	11				6※
	親子歯科指導	小学校	健康教育	1	小学1年生とその保護者	126			1			1※
	学校保健会講演会	公民館	健康教育	1	小中学校職員・学校医	44	1	1				2
	学校歯科保健研修会	小学校	健康教育	1	学校職員・保護者	26	2	1				1※

※は養護教諭

市町村名	事業名	実施場所	内容	実施回数	対象者	参加(受診)者数	従事者の状況					
							歯科医師	歯科衛生士	保健師	看護師	栄養士	その他
野田市	両親学級	保健センター	健康教育	7	妊婦と配偶者	108		7				
	1歳6か月児健康診査	保健センター	健康診査	36	1歳6か月児	1250	36	108				
			健康教育									
	2歳3か月児歯科相談	保健センター	健康教育	60	2歳3か月児	990		132	48			
			健康相談									
	3歳児健康診査	保健センター	健康診査	36	3歳6か月児	1207	36	132				
			健康相談									
	5歳児健康診査	保健センター	健康診査	4	5歳児	14	4	4				
			健康相談									
	はみがき教室	保健センター	健康教育	54	3歳児	706		162				
			健康相談		3歳6か月児							
	フッ素塗布 (フッ化物歯面塗布)	保健センター	健康診査	17	3~4歳児	438	17	63				
			予防処置									
	心障児センター 依頼による健康教育 保育所 幼稚園 小学校	こだま学園 あさひ育成園 各施設 各保育所 各幼稚園 各小学校	健康教育	3	就学前障害児 と保護者	36		6		2		
				4	市民	77		12	2			
				57	3~5歳児	1493		114		11		
				10	4~5歳児	312		20				
50				小学1年生	1409		100					
保健栄養教室	保健センター	健康教育	1	成人	24		2			2	5	
歯科相談(電話相談)	保健センター	健康相談	58	市民	58		58					
訪問歯科診療	ケース宅	訪問指導	53	在宅寝たきり者	18	35	18					
歯周疾患検診	医療機関	健康診査	通年	40、50、60、70歳	633							
妊婦歯科健康診査	医療機関	健康診査	通年	妊婦	199							
口腔がん検診	保健センター	健康診査	1	市民	95	15	1					

市町村名	事業名	実施場所	内容	実施回数	対象者	参加(受診)者数	従事者の状況					
							歯科医師	歯科衛生士	保健師	看護師	栄養士	その他
野田市	ヘルスアップ教室	保健センター	健康教育 健康相談	4	成人	18		7	8		8	
	高齢者の よい歯のコンクール	保健センター	健康教育 健康診査	1	80歳以上で自分の歯 が20本以上ある人	34	5	3				
	親と子の よい歯のコンクール	保健センター	健康教育 健康診査	1	よい歯の親子	52	5	3				
	健康づくり フェスティバル	保健センター	健康診査 健康相談	2	市民	388	18	4				

市町村名	事業名	実施場所	内容	実施回数	対象者	参加(受診)者数	従事者の状況					
							歯科医師	歯科衛生士	保健師	看護師	栄養士	その他
成田市	母親学級	保健福祉館	健康診査・健康教育	12	妊婦	175	12	24	12			
	赤ちゃん相談	保健福祉館	健康相談	12	4か月児	55		24				
				12	10か月児	701		36				
	1歳6か月児歯科健康診査	保健福祉館	健康診査・健康教育	12	1歳6か月児	1185	24	60				
	むし歯予防歯みがき相談(1.6健診事後指導)	保健福祉館	健康相談	12	2歳児・保護者	317		48	36		12	
	ピカピカ教室	こども発達支援センター	健康診査	4	在園児・保護者	51	4	8	4	4		8(保育士)
			健康相談	13		13		13	13			
			予防処置	6		76		12	6	6		
	(こども発達支援センター歯科健康教室)		(フッ化物歯面塗布)									
	2歳児歯科健康診査	保健福祉館	健康診査 健康教育 健康相談 予防処置 (フッ化物歯面塗布)	12	2歳6か月児	968	24	96	84		48	12 (言語聴覚士)
	3歳児歯科健康診査	保健福祉館	健康診査・健康教育	12	3歳6か月児	1103	24	60				
	保育園歯科健康診査	市内保育園	健康診査・健康教育	20	市私立保育園児	1855	54	54				
	保育園歯科健康教育	市内保育園	健康教育	21	市私立保育園児	1356		42				
	幼稚園歯科健康教育	市内幼稚園	健康教育	2	在園児	185		12				1
	小中学校歯科健康教育	市内各小中学校	健康教育	47	児童・生徒 保護者	3962 1019	3	176				
	歯科健康相談	保健福祉館	健康相談	10	市民	20	10	24				
	電話相談	保健福祉館	健康相談	20	市民	20		20				
	健康教育	保健福祉館	健康教育	3	市民	48		9	2		4	
	たんぽぽ教室	保健福祉館	健康教育・健康相談	4	乳幼児・保護者			4	13	2		18
	歯の健康教室	保健福祉館	健康教育	1	市民	15	1	2	1			
成人歯科検診	市内契約歯科医療機関	健康診査		40歳以上の市民	422							
歯つらつ健口教室	保健福祉館 公民館(八生・中央・大栄)	健康教育	4	特定高齢者	288	16	72					
		(1クール7回 3か月間実施)										
家庭訪問	各家庭	訪問指導 訪問診療	438 161	市民	438 161		438 161					
よい歯のコンクール	保健福祉館	健康診査・健康教育	1	市民	6	2	2					
健康福祉まつり	保健福祉館	健康教育	2	市民	215		8					
			1	市民(一般高齢者)	114	4	3					
本城小学校フッ化物洗口	各教室	フッ化物洗口	週1回	全校児童	全学年270名	学校歯科医					教職員	
					ただし、1年生は保護者の同意書をとった上で実施するので、5月からになる。							

市町村名	事業名	実施場所	内容	実施回数	対象者	参加(受診)者数	従事者の状況							
							歯科医師	歯科衛生士	保健師	看護師	栄養士	その他		
佐倉市	マタニティクラス	健康管理センター 西部保健センター 南部保健センター	健康教育	6	初妊婦	87	6							
	もぐもぐ教室	健康管理センター 西部保健センター 南部保健センター	健康相談	30	8か月	772		30						
	1歳6か月児健康診査	健康管理センター 西部保健センター 南部保健センター	健康診査・健康相談	30	1歳6か月児	1217	30	90						
	3歳児健康診査	健康管理センター 西部保健センター 南部保健センター	健康診査・健康相談	30	3歳6か月	1130	30	60						
	幼児歯科健診	健康管理センター 西部保健センター 南部保健センター	健康診査・健康相談 予防処置 (フッ化物歯面塗布)	60	2歳 2歳6か月 3歳	2929	60	324						
	歯科健康教育	市内保育園 市内幼稚園 市内小学校 市内中学校 児童センター・保健センター 健康管理センター	市内保育園	健康教育	16	園児	862		32					
			市内幼稚園	健康教育・健康相談	8	園児・保護者	854		22					
			市内小学校	健康診査・健康教育	32	在校児童	2764	23	36					
			市内中学校	健康診査・健康相談	12	在校生徒	1412	12	14					
			児童センター・保健センター	健康教育・健康相談	5	乳児・保護者	97		5					
			健康管理センター	健康相談	1	乳児・保護者	1		1					
	歯ッピーかみんぐフェア (歯科医師会主催)	ユー！キッズ ウイシュトンホテル	啓発普及	1	市民	1056	48	8	3		1	4		
	よい歯のコンクール	健康管理センター	健康教育	1	親子	4	3	5	1					
					高齢者	4						1		

市町村名	事業名	実施場所	内容	実施回数	対象者	参加(受診)者数	従事者の状況					
							歯科医師	歯科衛生士	保健師	看護師	栄養士	その他
佐倉市	成人歯科健診	市内	健康診査	実施月	30歳以上	719	62					
		協力歯科医療機関	健康相談	6~11月								
	食生活改善推進員養成講座	保健センター	健康教育	1	20歳以上	15		1				
	糖尿病予防学習会	保健センター	健康教育	2	40歳以上	29		2				
	禁煙教室	健康管理センター	健康教育	1	40歳以上	12		1				
	さくら友の会	南部保健センター	健康教育	1	65歳以上	7		1				
	市民公開講座 (歯科医師会主催)	市民音楽ホール	健康教育	1	市民	450	7					6
		志津コミュニティセンター	健康教育	1	市民	150	11					6
	訪問歯科診療	訪問先	訪問診療	83	在宅療養者	83	59	83				
	講演会	健康管理センター	健康教育	2	歯科医師等	78	14	4				4
	訪問指導	訪問先	訪問指導	18	在宅療養者	14		18				
	グッドヘルススクール	保健センター	介護予防 一般・特定高齢者	12	65歳以上	143		16		8		
	介護予防講座	志津コミュニティセンター	介護予防一般高齢者	1	65歳以上	12	1					5
介護予防歯科健康教育	保健センター・自治会館等	介護予防 一般・特定高齢者	5	65歳以上	124		5					

市町村名	事業名	実施場所	内容	実施回数	対象者	参加(受診)者数	従事者の状況					
							歯科医師	歯科衛生士	保健師	看護師	栄養士	その他
四街道市	保育所・保育園・幼稚園 歯みがき教室	保育所・園	健康教育	7	3.4.5歳児	806		13				16 (保健推進員)
	子育て支援センター むし歯予防教室	子育て支援センター	健康教育・健康相談	3	乳幼児親子	136		3				
	青空子育て支援センター むし歯予防教室	市内公園・公民館	健康教育・健康相談	3	乳幼児親子	51		3				
	児童デイサービスセンター くれよん 歯みがき教室	南部総合福祉センター	健康教育・健康相談	1	通所者親子	6		1				
	子育てサロン	自治集会所	健康教育・健康相談	2	乳幼児親子	29		2				
	歯・口腔相談	保健センター	健康相談	12	成人・乳幼児・妊産婦	93	12	36	3			
	パパ★ママルーム	保健センター	健康教育・健康相談	6	妊婦	84		18				
	8か月児歯・離乳食教室	保健センター	健康教育・健康相談	12	8か月児	594		48				
	1歳6か月児健康診査	保健センター	健康教育・健康相談 健康診査	12	1歳6か月児	698	12	36				
	2歳6か月児健康診査	保健センター	健康教育・健康相談 健康診査・予防処置 (フッ化物歯面塗布)	12	2歳6か月児	593	12	69	15	21	13	
	3歳6か月児健康診査	保健センター	健康相談・健康診査	12	3歳6か月児	639	12	48				
	よい歯のコンクール	保健センター	健康診査	1	3歳児親子・80歳以上	13	2	3				
	小学校 歯みがき指導	中央小学校	健康教育	3	小学校1・3・5年生	347		10				
	中学校 歯みがき指導	西中学校	健康教育	2	中学1年生	207		8				
	訪問歯科指導	対象者宅	訪問指導	3	在宅寝たきり者	3		3				
	訪問歯科診療	対象者宅	訪問指導	16	在宅寝たきり者	16	16	15				
	成人歯科健診	委託歯科医療機関	健康診査	実施月 6月～11月	40歳以上	214	22					



市町村名	事業名	実施場所	内容	実施回数	対象者	参加(受診)者数	従事者の状況					
							歯科医師	歯科衛生士	保健師	看護師	栄養士	その他
四街道市	お口元気アップ教室 (口腔機能向上教室)	保健センター	健康教育・健康相談	2(6回2 コース)	介護予防特定高齢者	145		57				2
	ステップアップ講座	保健センター	健康教育・健康相談	1	口腔機能向上教室OB 会	15		4				
	脳トレ教室	保健センター	健康教育	1	認知症予防教室	18		1				
	健康クラブ	市内公民館・目泊集 会所・総合福祉セン ター	健康教育	4	一般高齢者	81		4				
	老人ホーム健康教育	老人ホーム	健康教育	1	一般高齢者	57		1				
	社会福祉協議会 サロン 健康教育	小学校・中学校の サロン	健康教育	2	一般高齢者	64		2				
	市政だより記事掲載		啓発普及	1	一般市民							

市町村名	事業名	実施場所	内容	実施回数	対象者	参加(受診)者数	従事者の状況					
							歯科医師	歯科衛生士	保健師	看護師	栄養士	その他
八街市	ママになろうハッピールーム(母親学級)	総合保健福祉センター	健康教育 健康相談	4	妊婦	34		4				
	4か月児乳児相談	総合保健福祉センター	健康教育 健康相談	24	4か月児	421		24				
	10か月児乳児相談	総合保健福祉センター	健康教育 健康相談	24	10か月児	392		48				
	すくすく相談	総合保健福祉センター	健康相談	12	1歳6か月未満	50		12				
	1歳6か月児健康診査	総合保健福祉センター	健康診査 健康教育 健康相談	24	1歳6か月児	449	24	72				
	2歳児歯科健康診査	総合保健福祉センター	健康診査 健康教育 健康相談 予防処置 (歯垢除去剤 配布)	12	2歳5か月児	418	12	71				
	3歳児健康診査	総合保健福祉センター	健康診査 健康教育 健康相談	24	3歳5か月児	497	24	71				
	ピカピカ教室	市立幼稚園	健康教育	4	5歳児・保護者	園児139 保護者135	6					
		市立保育園		18	4. 5歳児	園児478	36					
		私立幼稚園		7	5歳児	園児137 保護者28	8					
		私立保育園		1	4. 5歳児	園児9	2					
	子育て支援センター	子育て支援センター	健康教育 健康相談	3	乳幼児 保護者	22 19		6				
	マザーズ歯科検診	マザーズホーム	健康診査 健康教育	2	通園児 保護者	17 17	4	8				
	マザーズブラッシング指導	マザーズホーム	健康相談	3	通園児・保護者	通園児8 保護者8		6				
	小学校ブラッシング指導	市内小学校	健康教育	72	児童 保護者	2334 76		37				
	在宅歯科診療	各家庭	訪問調査 訪問診療	1 0	65歳以上の 寝たきり者	1 0		1	1			
	集団健康教室	総合保健福祉センター	健康教育	1	市民	9		1				
口腔機能向上教室	総合保健福祉センター	健康教育 健康相談	15	介護予防特定高齢者	268		31	24			2	
電話・来所相談	総合保健福祉センター	健康相談	15	市民			15					

市町村名	事業名	実施場所	内容	実施回数	対象者	参加(受診)者数	従事者の状況						
							歯科医師	歯科衛生士	保健師	看護師	栄養士	その他	
印西市	プレママ歯ッピー講座	高花保健センター	健康教育 健康診査	5	妊婦とその家族	70	5	10					
	4か月児相談	中央保健センター 高花保健センター ふれあいセンターいんば	健康教育 健康相談	30	4か月児	661		45	150		120		
	かみかみ教室	中央保健センター 高花保健センター ふれあいセンターいんば	健康教育 健康相談	21	9～18か月児	217		42	21		105		
	1歳6か月児健診	本埜保健センター 中央保健センター 高花保健センター ふれあいセンターいんば 本埜保健センター	健康診査 健康相談	26	1歳6か月児	795	26	78	130	52	78		
	2歳児歯科健診	中央保健センター 高花保健センター ふれあいセンターいんば 本埜保健センター	健康教育 健康相談 健康診査 予防処置 (フッ化物歯面塗布)	26	2歳3か月児	758	38	130	130		104		
	3歳児健診	中央保健センター 高花保健センター ふれあいセンターいんば 本埜保健センター	健康診査 健康相談	28	3歳6か月児	875	28	84	140	56	84		
	就学時健診歯科健康教室	市立小学校	健康教育 健康診査 健康相談	20	就学時健診該当 児の親	852		20					
	口腔疾患健診	委託歯科医院	健康診査 予防処置(歯石除去)	98	40歳・50歳・ 60歳・70歳の市民	98	98						
	在宅訪問歯科健診	委託歯科医院	訪問健診	14	外出困難な者	5	18	14	8				
	よい歯のコンクール	中央保健センター	健康診査	1	親と子 高齢者	14 2	6	2	2			1	
	歯科保健啓発イベント 歯みんぐ・カミング・8020	イオン千葉ニュータウン店	啓発普及	1	市民	624	16	2	2			2	
	保育園歯科衛生指導	市立保育園 私立保育園	健康診査 健康教育	7園 1園	在園児	648 227	8	16					
	幼稚園歯科衛生指導	市立幼稚園 私立幼稚園	健康教育	1園 1園	在園児	58 174		4					

市町村名	事業名	実施場所	内容	実施回数	対象者	参加（受診） 者数	従事者の状況					
							歯科医師	歯科衛生士	保健師	看護師	栄養士	その他
印西市	小学校歯科衛生教育	市内小学校	健康教育	17校	在校生 （保護者）	2640 (254)		34				
	中学校歯科衛生教育	市内中学校	健康教育	7校	在校生	635		21				
	子育て支援センター はみがき教室	子育て支援セン ター	健康教育 健康相談	5	利用者親子	91組		10				
	たんぼぼ園歯科健診	たんぼぼ園	健康診査 健康教育	2	通園児と保護者	21組		4				
	ハッピーライフ講座 （介護予防事業）	中央保健センター 高花保健センター ふれあいセンターいんば	健康教育 健康相談	1	特定高齢者	8 6 4		12				

市町村名	事業名	実施場所	内容	実施回数	対象者	参加(受診)者数	従事者の状況					
							歯科医師	歯科衛生士	保健師	看護師	栄養士	その他
白井市	もうすぐパパママクラス	総合保健センター	健康教育	4	妊婦	48		4	4	4		助産師4
	9か月からの食育教室	総合保健センター	健康教育 健康相談	12	9か月児	204		12	7	12	36	助産師11
	1歳6か月児健康診査	総合保健センター	健康診査・健康教育 健康相談	24	1歳6か月児	597	24	48	78	60	48	助産師96 心理24
	3歳児健康診査	総合保健センター	健康診査・健康教育 健康相談	24	3歳6か月児	618	24	48	80	68	24	助産師97 視能士24
	2歳児歯科健康診査	総合保健センター	健康診査・健康教育 健康相談・予防処置 (フッ化物歯面塗布)	12	2歳6か月児	556	12	47	16	34	15	事務職12
	保育園歯科保健指導	市立保育園	健康教育	3	保育園児	377		3				
	子育て支援センター歯科相談	子育て支援センター	健康教育 健康相談	8	0~5歳児親子	176 (保護者88子88)		8				
	こども発達センター歯科健診	こども発達センター	健康診査	1	0~5歳児	24	1	2				保育士1
	児童館歯科保健指導	西白井複合、白井駅前・桜台・富士・公民センター・白井児童館	健康教育 健康相談	11	0~5歳児親子	360 (保護者171子189)		11				
	なるほど行政講座	宝幼稚園	健康教育 健康相談	1	未就園児親子	130 (保護者55子75)		1				
		ふれあい大松	健康教育 健康相談	1	市民	54		1				
	小学校歯科衛生指導	市内小学校	健康教育	28	1~6年生と保護者	862 (保護者97児童765)		28				
	歯周疾患検診	委託医療機関	健康診査	118	40.50.60.70歳	118	118					
	生活習慣病予防講座	総合保健センター 西白井複合センター	健康教育	2	40歳以上	38		2	2		2	
	市民大学校	保健福祉センター	健康教育	1	市民大学校受講生	16		1				事務職1
	しろい歯にかみ教室	保健福祉センター	健康教育	1	市民	35		2				
	スポーツフェスタ	運動公園	健康教育 健康相談	1	市民	69		1	2		2	
訪問口腔衛生指導	在宅寝たきり者宅	訪問指導	5	在宅療養者	3		5					
訪問歯科診療・歯科健診	訪問先	訪問診療 訪問健診	16	在宅療養者	12	16	27					

市町村名	事業名	実施場所	内容	実施回数	対象者	参加(受診)者数	従事者の状況					
							歯科医師	歯科衛生士	保健師	看護師	栄養士	その他
富里市	1歳6ヶ月児健康診査	保健センター	健康診査 健康教育 健康相談	12回	1歳6ヶ月児	392名	12名	36名	106名	22名	34名	医師 12名 保育士 12名 事務職 12名
	2歳児歯科健診	保健センター	健康診査 健康教育 健康相談 予防処置 (フッ化物歯面塗布)	4回	2歳2ヶ月児 ～ 2歳4ヶ月児	237名	8名	20名	25名	4名	15名	事務職 3名
	3歳児健康診査	保健センター	健康診査 健康教育 健康相談	12回	3歳6ヶ月児	378名	12名	24名	105名	34名	34名	医師 12名 検査技師11名 事務職 12名
	かみかみ 歯っぴー教室	保健センター	健康教育 健康相談	6回	10ヶ月児～11ヶ月児	保護者128名 子 128名		6名			6名	
	よい歯コンクール	保健センター	健康診査	1回	むし歯の無かった 3歳～4歳児と保護者 高齢者	親 10名 子 10名 1名	1名	1名				事務職 1名
	母親学級	保健センター	健康教育 健康相談	4回	妊婦	妊婦57名		4名	8名		4名	
	プレバパママ教室	保健センター	健康教育 健康相談	3回	妊婦とその夫	妊婦23名 父 23名		3名	3名		3名	
	小学校歯磨き教室	市内の小学校	健康教育	5校 (11回)	1～6年生	生徒773名 保護者121名		14名				
	特別支援学校歯磨き指導	特別支援学校	健康教育	1校 (2回)	高等部2年	38名			2名			
	保育園・幼稚園の 歯磨き教室	市内の保育 園 および幼稚園	健康教育	6園 (8回)	3・4・5歳児	園児502名 保護者48名		11名				
	育児支援センター講座	支援センター	健康教育	2回	1～3歳児と その母親	子 79名 保護者66名			2名			
	老人会	各区民館	健康教育	4団体	市内の住民	49名		4名	4名			
	在宅訪問歯科診療	各家庭	訪問指導 訪問健診 訪問診療	4件	65歳以上で寝たきり	4名	8名	9名				

市町村名	事業名	実施場所	内容	実施回数	対象者	参加(受診)者数	従事者の状況						
							歯科医師	歯科衛生士	保健師	看護師	栄養士	その他	
酒々井町	親子ピカピカはみがき教室	保健センター	健康教育 健康相談 健康診査 予防処置(フッ化物歯面塗布) 啓発普及	8	2歳～就学前児 希望した保護者	幼児 55 保護者 25	8	48	16		16	事務 8	
	親と子のよい歯のコンクール	保健センター	健康教育 健康相談 健康診査 予防処置(フッ化物歯面塗布) 啓発普及	1	平成22年度に3歳児健診を受け、う歯のない児とその保護者	2	1	6	3		2	事務1	
	高齢者のよい歯のコンクール	町内指定医療機関	健康診査 普及啓発	4	80歳以上で基準を満たした人	4	4						
	乳児相談	保健センター	健康教育 健康相談 啓発普及	12	4か月児	120			60			24	事務12
				12	10か月児	118		60		24			
	1歳6か月児健康診査	保健センター	健康教育 健康相談 健康診査 啓発普及	6	1歳6か月以上 2歳未満の幼児	136	6	12	33	6	18	事務12	
	3歳児健康診査	保健センター	健康教育 健康相談 健康診査 啓発普及	6	3歳以上 4歳未満の幼児	164	6	12	33	12	18	事務12	
	マタニティクラス	保健センター	健康教育 健康相談 啓発普及	3	初妊婦	12		3	3				
	歯科健康診査	保育園	健康診査	2	保育園児	37	2						
		小学校	健康診査	4	全児童	1,157	8						
		中学校	健康診査	2	全生徒	461	4						
	歯科管理検診	小学校	健康教育 健康診査 健康相談	7	要注意者	454	7	12					
		中学校	健康教育 健康診査 健康相談	2	要注意者	257	2	4					
	成人歯科検診	町内指定医療機関	健康診査 健康相談	87	40歳以上の者	99	99	99					
おいしく食べて歯ッピーになろう	保健センター	健康診査 健康教育	1	町民	102	10	12	9		2	事務7		

市町村名	事業名	実施場所	内容	実施回数	対象者	参加(受診)者数	従事者の状況					
							歯科医師	歯科衛生士	保健師	看護師	栄養士	その他
栄町	母親学級	ふれあいセンター	健康教育 健康相談	4	妊婦	21(実)	0	4	0	0	4	0
	離乳食教室	ふれあいセンター	健康教育 健康相談	7	6・7ヶ月児と保護者	親子38組	0	7	8	0	14	理学2 助産1
	5ヶ月児相談	ふれあいセンター	健康教育 健康相談	12	4・5ヶ月児と保護者	親子88組	0	11	18	0	12	理学12 助産10
	すこやかタイム	ふれあいセンター	健康相談	12	乳幼児と保護者	親子355組	0	12	26	0	9	理学12
	1歳6カ月児健診	ふれあいセンター	健康相談 健康診査	6	1歳6・7か月の児	130	6	31	20	3	19	理学6 助産10
	2歳児健診	ふれあいセンター	健康相談 健康診査 予防処置 (フッ素塗布)	6	2歳3・4か月の児	127	6	32	23	2	15	理学5 助産6
	3歳児健診	ふれあいセンター	健康相談 健康診査 予防処置 (フッ素塗布)	6	3歳4・5か月の児	110	6	30	19	7	18	理学3 助産9
	ピカピカブラッシング教室	ふれあいセンター	健康相談 健康診査 予防処置 (フッ素塗布)	4	2歳8カ月の児～ 6年生まで	114	4	23	0	0	1	理学1 事務3
	よい歯の審査会	ふれあいセンター	健康診査	1	3歳～4歳の児と その母親・父親 80歳以上の高齢者 標語作者	7組 1 1	2	1	1	0	0	理学1 事務2
	マザーズホームはみがき指導	マザーズホーム	健康教育 健康相談	1	利用者(保護者)	6人	0	1	0	0	0	0
	親子はみがき教室	小学校	健康教育	2	小学生と保護者	小学生 36 保護者 33	0	4	0	0	0	推進員 2
むし歯のない子の表彰式	小学校	啓発普及	1	2・3歳児と保護者	32組	7	1	1	0	1	理学1 事務2	



市町村名	事業名	実施場所	内容	実施回数	対象者	参加(受診)者数	従事者の状況					
							歯科医師	歯科衛生士	保健師	看護師	栄養士	その他
栄町	歯科保健相談	小学校	健康相談	1	住民	13	7	1	0	0	0	0
	小学校歯科保健集団指導	小学校	健康教育	26	小学生	887	14	25	0	0	0	推進員 10
	就学前歯科保健指導	小学校	健康教育	4	幼児	132	0	6	0	0	0	0
	小学校歯科保健個別指導	小学校	健康教育 健康相談	12	小学生	45(延)	0	16	0	0	0	0
	定期歯科健診時保健指導	小学校	健康診査 健康教育	8	小学生	692	8	17	0	0	0	0
	成人歯科健診	町内協力歯科医院	健康診査	8	30・40・50・60・70 歳の住民	8	8	8	0	0	0	0
	在宅訪問歯科診療	各家庭	訪問診療	76	寝たきり等	76 (実4)	17	59	0	0	0	0
	訪問衛生指導	各家庭	訪問指導	20	寝たきり等	20 (実9)	0	20	0	0	0	0
	いきいき広場(歯科のみ)	地区集会所等	健康教育	10	住民	86	5	39	0	0	0	10
	はみがきレッスン	ふれあいセンター	健康相談 健康教育	6	住民	37	0	19	0	0	0	0
	健康づくり推進員研修	ふれあいセンター	健康教育	2	健康づくり推進員	63	0	2	0	0	0	0
	シニア運動クラブ	ふれあいセンター	健康教育	1	運動クラブ参加者	40	0	2	0	0	0	0
	健康宅配便等	地区集会所等	健康教育	5	住民	138	0	5	2	0	0	0
	歯科保健啓発事業	小学校	啓発普及	2	住民	146	7	1	0	0	0	事務2

市町村名	事業名	実施場所	内容	実施回数	対象者	参加(受診)者数	従事者の状況					
							歯科医師	歯科衛生士	保健師	看護師	栄養士	その他
香取市	ママパパ教室	保健センター	健康教育	6	妊婦とその家族	74		6	12		6	
	4ヶ月児健診	保健センター	健康相談	12	4ヶ月児	6		12	72		24	
	10ヶ月児健診	保健センター	健康教育 健康相談	12	10ヶ月児	521 49		12	72		24	
	1歳6ヶ月児健診	保健センター	健康診査 健康教育 健康相談	18	1歳6ヶ月児	516 516 516	18	72	108		54	36
	2歳児歯科健診	保健センター	健康診査 健康教育 健康相談	12	2歳5～6ヶ月児	463 463 463	12	48	60		24	12
	3歳児健診	保健センター	健康診査 健康教育 健康相談	18	3歳6ヶ月児	528 528 142	18	36	108		36	36
	よい歯のコンクール	保健センター	健康診査	1	平成22年度3歳児 3歳児の保護者 8020達成者	1 1 10	1 1	1				
	子育て支援室健康教育(依頼)	子育て支援室	健康教育 健康相談	1	乳幼児とその母親	6 7		1				
	子育てサークル健康相談(依頼)	中央公民館	健康相談	1	乳幼児とその母親	6		1				
	児童館健康教育(依頼)	児童館	健康教育 健康相談	1	乳幼児とその母親	16 17		1				
	乳幼児家庭教育学級(依頼)	栗源保健センター	健康教育 健康相談	1	乳幼児とその母親	10 4		1				3
	幼稚園健康教育(依頼)	市内私立幼稚園	健康教育	1	4～5歳児	47		1				
	小学校健康教育(依頼)	市立小学校	健康教育	9	小学生 保護者	189 115		9				9
	定例健康相談	保健センター	健康教育	3	一般市民	6		3	12		3	
	南小川地区 健康教育(依頼)	南小川地区公民館	健康教育	1	一般市民	13		1	1			
	介護予防事業 口腔機能訓練(依頼)	保健センター	健康教育・相談	16	特定高齢者	253		48				
	歯科相談(電話・窓口)	保健センター	健康相談	随時	一般市民	21		1				
広報掲載	広報かとり	普及啓発	2	一般市民	—		1					

市町村名	事業名	実施場所	内容	実施回数	対象者	参加(受診)者数	従事者の状況					
							歯科医師	歯科衛生士	保健師	看護師	栄養士	その他
神崎町	乳児健診	神崎ふれあいプラザ 保健福祉館	健康教育 ・おやつとの与え方 ・歯の手入れ	6回	11～12ヶ月児	68名 保護者34名 乳児34名			17	6	6	内科医師 6名 事務6名
	1歳6ヵ月児健康診査	神崎ふれあいプラザ 保健福祉館	歯科検診 歯科個別相談 健康教育 ・おやつとの与え方 ・歯の磨き方 おやつを試食提供	6回 ※3歳児と 同時開催	1歳6～7ヵ月児	84名 保護者42名 幼児42名	6	12	17	6	6	内科医師 6名 心理相談員 6名 事務6名
	2歳児歯科検診	神崎ふれあいプラザ 保健福祉館	歯科検診 歯科個別相談 健康教育 ・おやつとの与え方 ・歯の磨き方 ・フッ素の使い方 ・フッ素剤配布	3回	2歳5～7ヵ月児	50名 保護者25名 幼児25名	3	6	9	3	3	事務3名
	3歳児健康診査	神崎ふれあいプラザ 保健福祉館	歯科検診 歯科個別相談 健康教育 ・おやつとの与え方 ・歯の磨き方 おやつを試食提供 むし歯のない子の 顔写真広報掲載	6回 ※1歳6か 月児と同 時開催	3歳6～7ヵ月児	68名 保護者34名 幼児34名	6	12	17	6	6	内科医師 6名 心理相談員 6名 事務6名

市町村名	事業名	実施場所	内容	実施回数	対象者	参加(受診)者数	従事者の状況					
							歯科医師	歯科衛生士	保健師	看護師	栄養士	その他
神崎町	健口講座	神崎ふれあいプラザ 保健福祉館	歯科個別相談 導 健康教育	7回	介護予防特定高齢者	125名		14	7	7		社会福祉士 7名
	介護相談会	神崎ふれあいプラザ 保健福祉館	健康相談 ・洗口液配布 ・パンフレット配布	1回	介護予防一般高齢者	167名			1	1		
	生活すこやか調査 (生活機能評価)	各地区のコミュニティー センター及び公民館	健康教育 ・口腔ケアの重要性の説明 ・健口体操	20回	65歳以上の高齢者	205名			20	20		社会福祉士 20名

市町村名	事業名	実施場所	内容	実施回数	対象者	参加(受診)者数	従事者の状況					
							歯科医師	歯科衛生士	保健師	看護師	栄養士	その他
多古町	マタニティ講座	保健福祉センター	健康教育	3	妊娠中期の妊婦	17			3		3	助産師3
	乳児健診	保健福祉センター	健康相談	6	9～11カ月児	85			12	6	6	医師6
	1歳6カ月児健診	保健福祉センター	健康相談 健康診査 予防処置 (フッ化物塗布)	4	1歳6～8カ月児	89	4	8	12	4	4	医師4 事務8 心理4
	2歳児歯科健診	保健福祉センター	健康相談 健康診査 予防処置 (フッ化物塗布)	4	2歳1～2カ月児	78	4	12	10		4	事務8
	3歳児健診	保健福祉センター	健康相談 健康診査 予防処置 (フッ化物塗布)	6	3歳4～5カ月児	91	6	18	13	6	6	医師8 事務12 視能訓練士6 臨床検査技師6
	歯周病予防 歯科指導	多古中央病院	健康相談	3	骨粗しょう検査 受診者 40・45・50・55・60 歳の女性				6		3	事務3
	成人歯科 保健事業	保健福祉センター	健康相談 健康診査	6	3歳児歯科健診 保護者	27	6	18	13	6	4	事務8

市町村名	事業名	実施場所	内容	実施回数	対象者	参加(受診)者数	従事者の状況					
							歯科医師	歯科衛生士	保健師	看護師	栄養士	その他
東庄町	9か月児相談	保健福祉総合センター	健康教育 健康相談	6	9か月 ～10か月児	72人		6	6		6	
	1歳6か月児歯科健康診査	保健福祉総合センター	健康診査 健康教育 健康相談	6	1歳6か月児 ～1歳7か月児	86人	6	6	6		6	
	2歳児歯科健康診査	保健福祉総合センター	健康診査 健康教育 健康相談	4	2歳2か月 ～2歳4か月	65人	4	4	4		4	
	3歳児歯科健康診査	保健福祉総合センター	健康診査 健康教育 健康相談	6	3歳5か月 ～3歳6か月	93人	6	6	6		6	
	妊婦歯科健診	保健福祉総合センター	健康診査 健康教育 健康相談	1	妊婦	2人	1		1		1	
	成人歯科健康診査	保健福祉総合センター	健康診査 健康教育 健康相談	3	20歳以上の 希望者	21人	3	3	3			
	いきいき健口教室	保健福祉総合センター	健康診査 健康教育 健康相談	16	65歳以上の 特定高齢者	実 31人 延 149人	8	32	4			16
	口腔フォローアップ教室	保健福祉総合センター	健康教育 健康相談	2	65歳以上の 特定高齢者	実 20人 延 30人		4	2			

市町村名	事業名	実施場所	内容	実施回数	対象者	参加(受診)者数	従事者の状況						
							歯科医師	歯科衛生士	保健師	看護師	栄養士	その他	
銚子市 健康管理課	ママ・パパ学級	保健福祉センター	健康教育・健康診査 健康相談	4回	妊婦 父親	49人	4人	9人					
	乳幼児相談	保健福祉センター	健康相談	12回	0~4歳児	47人		12人					
	9ヶ月児歯科相談	保健福祉センター	健康教育・健康相談	12回	10ヶ月児	350人		33人					
	1歳6か月児 歯科健康診査	保健福祉センター	健康教育・健康診査 健康相談	12回	1歳7ヶ月児	331人	12人	36人					
	むし歯予防教室	保健福祉センター	健康教育・健康相談	12回	幼児 保護者	137人 137人		36人	12人				
	三歳児歯科健康診査	保健福祉センター	健康教育・健康診査 健康相談	12回	3歳6か月児	397人	12人	36人					
	親と子のよい歯の コンクール	保健福祉センター	健康診査・健康教育	1回	4歳児と親	6組	2人	1人	1人		1人	2人	
	よい歯・いい顔 ニコニコキャラバン	市民センター	健康教育・健康診査 予防処置	1回	幼児・学童と 保護者	238人	9人	7人					
	健康まつり	保健福祉センター	健康教育・健康診査 健康相談	1回	市民	226人	5人	1人					
	特定健康診査併設 歯科相談	保健福祉センター	健康教育・健康相談	38回	成人	399人		38人					
	女性の健康診査併設 歯科相談	保健福祉センター	健康教育・健康相談	3回	成人(40歳未満)	49人		4人					
	歯周疾患検診	保健福祉センター	健康診査・健康相談	4回	40・50・60・70 歳	67人	4人	12人	4人				
	歯周病予防教室	保健福祉センター	健康教育	1回	保健推進員	24人	1人	1人					
高齢者のよい歯の コンクール	保健福祉センター	健康診査・健康教育	1回	80歳以上	7人	1人	1人						

市町村名	事業名	実施場所	内容	実施回数	対象者	参加(受診)者数	従 事 者 の 状 況					
							歯科医師	歯科衛生士	保健師	看護師	栄養士	その他
旭 市 (健康管理課)	両 親 学 級	保健センター	健 康 教 育	5	妊 婦 ( マ マ ) 夫 ( パ パ )	53 6		5	10			
	乳 児 健 診	保健センター	健 康 教 育	22	4 か 月 児	491		22	89	22	22	事 務 員 20 保 健 推 進 員 63
	1 歳 6 か 月 児 健 診	保健センター	健 康 教 育 査 健 康 診 査	20	1 歳 7 か 月 児	535	20	60	104	2	40	心 理 相 談 員 20 保 育 士 20 事 務 員 17
	2 歳 児 歯 科 健 診	保健センター	健 康 教 育 査 置 健 康 予 防 処 置 (フッ化物歯面塗布)	20	2 歳 6 か 月 児	523	20	80	88		39	保 育 士 20 事 務 員 19
	3 歳 児 健 診	保健センター	健 康 教 育 査 健 康 診 査	20	3 歳 6 か 月 児	498	20	80	100	24	40	心 理 相 談 員 20 保 育 士 20 事 務 員 18
	育 児 相 談	保健センター	健 康 相 談	11	乳 幼 児	22		11	33		11	
	保 育 所 ・ 幼 稚 園 巡 回 歯 み が き 教 室	公立保育所14 私立保育園4 私立幼稚園4	健 康 教 育	37	年 長 児 と その 保 護 者	1,309		90				
	小 学 校 指 導 小 歯 科	公立小学校	健 康 教 育	2	3 、 6 年 生	45		2				
	中 学 校 指 導 中 歯 科	公立中学校	健 康 教 育	1	3 年 生	20		1				
	歯 科 相 談	保健センター	健 康 相 談 査 健 康 診 査	6	乳 幼 児 成 人 ・ 妊 婦	104	6	24				
	歯 周 疾 患 検 診	指定医療機関	健 康 診 査	99	40 歳 ・ 50 歳 60 歳 ・ 70 歳	99	99					
	避 難 所 巡 回 歯 科 相 談	避 難 所	健 康 相 談	4	避 難 所 に 在 住 被 災 住 民	128		6				
	電 話 ・ 窓 口 相 談	保健センター	健 康 相 談	23	一 般 市 民	23		23				
	広 報		普 及 啓 発	1	一 般 市 民							
(高齢者福祉課)	訪 問 指 導	自 宅	訪 問 指 導	71	二 次 予 防 事 業 対 象 者	71		71				



市町村名	事業名	実施場所	内容	実施回数	対象者	参加(受診)者数	従事者の状況					
							歯科医師	歯科衛生士	保健師	看護師	栄養士	その他
匝瑳市	1歳6か月健診	保健センター	健康診査 健康相談 健康教育 予防処置	11	1歳6か月児	256	11	46	0	11	0	12
	2歳児歯科健診	保健センター	健康診査 健康相談 健康教育 予防処置	12	2歳児	235	12	61	12	11	47	12
	3歳児歯科健診	保健センター	健康診査 健康相談 健康教育 予防処置	12	3歳児	245	12	64	12	11	48	12
	マタニティ教室	保健センター	健康診査 健康相談 健康教育	4	妊婦とその夫	42 (夫10)	4	15	10	0	12	6
	乳幼児健康相談	保健センター	健康相談	12	乳幼児の希望者	77	0	12	12	12	12	12
	すくすく歯っぴい	保健センター	健康相談 健康教育	12	1歳児	225	0	33	52	20	35	12
	保育所・幼稚園巡回指導	市立保育所 4 市立幼稚園 2 法人保育所 7	健康相談 健康教育	13	3～5歳児 年長児の保護者	741 (うち保護者61)	0	42	11	2	0	0
	よい歯のコンクール	保健センター	健康診査	1	3歳児の親子 80歳以上の高齢者	親子13組 高齢者6人	2	2	3	0	0	3
	訪問口腔ケア事業	申込者自宅	訪問指導	2	在宅で歯科受診が困難な者	2	0	3	2	0	0	0
	成人健康相談	保健センター	健康相談	4	成人希望者	4	0	4	0	0	0	0
	市老人クラブ連合会への教育	市民ふれあいセンター	健康教育 (介護予防一般)	1	老人クラブ員	170	0	1	0	0	0	0
	大寺老人クラブへの教育	大寺農村協同館	健康教育 (介護予防一般)	1	老人クラブ員	36	0	0	1	1	0	0
	寿大学参加者への健康教育	のさか望洋荘	健康教育 (介護予防一般)	1	受講生	143	0	0	1	0	0	0
	成人歯科健診	市民ふれあいセンター 野栄福祉センター	健康診査 健康相談 健康教育	14	18歳以上の者	566	21	66	0	0	0	4
	保健栄養教室	市立公民館	健康教育	1	受講生	30	0	1	0	0	3	0
男性料理教室	市立公民館	健康教育	1	教室生 保健推進員	13	0	1	0	0	3	0	

市町村名	事業名	実施場所	内容	実施回数	対象者	参加(受診)者数	従事者の状況					
							歯科医師	歯科衛生士	保健師	看護師	栄養士	その他
匝瑳市	つどいの広場・ばぶばぶタイム	野栄福祉センター	健康教育	1	1歳児未満の親子	7組(14人)	0	1	0	0	0	6
	つどいの広場・よちよちっ子タイム	野栄福祉センター	健康教育	1	1・2歳児の親子	14組(16人)	0	1	0	0	0	3
	つどいの広場・げんきっ子タイム	旧八日市場小米倉分校	健康教育	1	2・3歳児の親子	23組(27人)	0	1	0	0	0	6
	小学校歯磨き指導	平和小学校	健康教育	1	3年生	26	0	2	0	0	0	4
	中学校歯科指導	野栄中学校	健康教育	1	1年生	71	0	4	0	0	0	0
	広報活動	広報そうさ紙面	啓発普及	3	市民		0	3	0	0	0	0
	歯つらつ教室	保健センター 野栄福祉センター	介護予防 (介護予防特定)	4	特定高齢者	72	0	13	13	0	0	4

市町村名	事業名	実施場所	内容	実施回数	対象者	参加(受診)者数	従事者の状況					
							歯科医師	歯科衛生士	保健師	看護師	栄養士	その他
東金市	新米パパママ教室	保健福祉センター	健康教育	4	妊婦等	66		4				
	育児教室	保健福祉センター	健康教育	6	4,5か月児	126		6				
	乳幼児健康相談	保健福祉センター	健康相談	19	乳幼児	117		19				
	1歳6ヶ月児健診	保健福祉センター	健康診査 健康教育 健康相談 予防処置 (フッ化物歯面塗布)	12	1歳6か月児	439	12	12				
						415		31				
	2歳児歯科健診	保健福祉センター	健康診査 健康教育 健康相談 予防処置 (フッ化物歯面塗布)	6	2歳6～7か月児	377	10	12	22		6	12
						359		29				
	3歳児健診	保健福祉センター	健康診査 健康教育 健康相談 予防処置 (フッ化物歯面塗布)	12	3歳6か月児	410	12	12				
						320		30				
	親と子のよい歯の コンクール1次審査会	保健福祉センター	健康診査 健康教育	1	親と子のよい歯の コンクール対象者で 希望した親子	32	2	3				1
	8020運動関連審査会表彰式	東金文化会館	健康教育	1	コンクール入賞者	8		2				
	はみがき教室	幼稚園・保育所	健康教育	42	園児	3178		70				
	親子はみがき教室	幼稚園	健康教育 健康相談	16	園児(4・5歳児) と保護者	1153		19			6	
	健康教育(母子向け)	児童館 子育て支援センター 地区公民館	健康教育	1 1 2	近在幼児と保護者 近在幼児と保護者 幼児と保護者	39 6 53		2 1 2		2		
	小学生ブラッシング指導	小学校	健康教育	35	小学生・保護者	1826		43				
健康教育	中学校 特別支援学校	健康教育 健康相談	1 4	1年生 児童・生徒・保護者	35 169		2 8					
母子保健推進員研修会	保健福祉センター	健康教育	1	母子保健推進員	18		2	2				

市町村名	事業名	実施場所	内容	実施回数	対象者	参加(受診)者数	従事者の状況					
							歯科医師	歯科衛生士	保健師	看護師	栄養士	その他
東金市	成人はみがき相談	保健福祉センター	健康相談	12	市民	2		12				
	成人歯科検診	保健福祉センター	健康診査 健康相談	2	20歳以上の市民	140	8	12				4
	お口爽やか教室	保健福祉センター	健康教育 健康相談	15	特定高齢者	137		41	3		3	
	楽しい栄養教室			1		5		1	1		2	
	ふれあい教室	地区公民館	健康教育	18	一般高齢者	349		18	14	9		3
	おなかスッキリ教室	保健福祉センター	健康教育	3	特定保健指導積極的支援	47		3	3	3	3	3
	からだ元気塾	保健福祉センター	健康教育	1	からだ元気塾参加者	55		1	1			3
	健康教室	保健福祉センター	健康教育	1	健康教室生	44		2	1		1	
	高齢者良い歯の コンクール1次審査会	保健福祉センター	健康診査 健康教育	1	80歳以上で自分の歯が 20本以上ある者	6	2	3				1
	8020運動普及標語 1次審査会	保健福祉センター	健康教育	1	市民	128	2	3				2
	長寿会常任理事会	老人福祉センター	健康教育	1	長寿会	25		2				
	福祉作業所ブラッシング指導	保健福祉センター	健康教育	1	市民	25		2				

市町村名	事業名	実施場所	内容	実施回数	対象者	参加(受診)者数	従事者の状況					
							歯科医師	歯科衛生士	保健師	看護師	栄養士	その他
山武市	いい歯モグモグクラス	松尾IT保健福祉センター	健康教育	4	1歳1か月児～1歳3か月児	66		9	8		8	15
	2歳6か月児歯科健康診査	松尾IT保健福祉センター 成東保健福祉センター 山武保健センター 蓮沼保健センター	健康診査 健康教育・相談 予防処置 (フッ素塗布)	12	2歳6か月児	278	12	60			36	
	乳児健康診査	さんむ医療センター	健康相談	12	3か月児	261		24				
	1歳6か月児健康診査	松尾IT保健福祉センター 成東保健福祉センター 山武保健センター 蓮沼保健センター	健康診査 健康相談 予防処置 (フッ素塗布)	12	1歳6か月児	338	12	57				
	3歳児健康診査	松尾IT保健福祉センター 成東保健福祉センター 山武保健センター 蓮沼保健センター	健康診査 健康相談 予防処置 (フッ素塗布)	12	3歳6か月児	391	12	57				
	フッ化物歯面塗布委託事業	山武郡市歯科医師会加入の市内の歯科医院	健康診査 (フッ素塗布)	111	2歳8か月児～3歳4か月児	111	111					
	妊婦歯科健康診査	山武郡市歯科医師会加入の市内の歯科医院	健康診査	40	妊婦	40	40					
	パパママサロン	松尾IT保健福祉センター 成東保健福祉センター 山武保健センター 蓮沼保健センター	健康教育	2	妊婦及びその家族	70		4				
	すくすく広場	子育て支援センター	健康相談 健康教育	4		30						
				4	乳幼児とその親	75		4				
	歯みがき教室	幼稚園・保育(所)園・こども園	健康教育	45	園児	1,102						
					保護者	539		81				4
	歯科健康教室	市内の小学校・中学校	健康教育	64	小学1年と保護者	保護者53 子2,695						
					小学1～6年 中学1～3年		101			19		
	就学前健診歯科医師講話	市内の小学校	健康教育	13	就学前児の保護者	341	13					
	健康福祉まつり	山武保健センター	健康相談	1	一般住民	24		1				
	成人歯科健康診査	蓮沼保健センター 松尾IT保健福祉センター 成東保健福祉センター 山武保健センター	健康診査	12	18歳以上の住民 (希望者)	251	14	14				
				12					健康相談	247		23
	介護予防サポーター研修会	松尾IT保健福祉センター	健康教育	1	介護予防ボランティア	15		1				
	おたっしや教室	市内の保健センター・公民館等	健康教育	2	一般高齢者	31		2				
はつらつ教室	松尾IT保健福祉センター	健康教育	23	特定高齢者	355		23					
出張健康教室	集会場	健康教育	3	一般高齢者	62		3					
マザーズホーム歯科健診	山武市簡易マザーズホーム	健康相談	1	園児	6		1					
歯科相談(電話・来所)	松尾IT保健福祉センター	健康相談	5	一般住民	5		5					
食育事業(摂食・嚥下研修会)	松尾IT保健福祉センター	健康教育	2	保育士・幼稚園教諭	55	4	2				4	
フッ化物洗口事業	幼稚園・保育(所)園・こども園	予防処置 (フッ素洗口)	13	園児(4・5歳児)	627		13					

市町村名	事業名	実施場所	内容	実施回数	対象者	参加(受診)者数	従事者の状況					
							歯科医師	歯科衛生士	保健師	看護師	栄養士	その他
大網白里町	マタニティ教室	中央公民館	健康教育 健康相談	6回	妊婦とその夫	24		6	6		10	
	乳児健診	保健センター	健康教育 健康相談	12回	4か月児	350		12	72	96	12	医師 24 事務 12 司書 7 保健推進員 56
	乳児相談 乳幼児歯の健康相談	保健センター 中部コミュニティセンター いずみの里	健康教育 健康相談	48回	10か月児 その他乳幼児	484 (10か月児 188) (歯科個別 58)		48	128		55	
	子育てサロン	中央公民館	健康教育 健康相談	1回	就学前の親子	親子10組			1			社協 1 ボランティア8
	歯っぴーモグモグ教室	保健センター	健康教育 健康相談	6回	1歳1~2か月児	128 兄弟21		6	6		6	事務 5 おはなしど んどん9
	1歳6か月児健康診査	保健センター	健康教育・健康相談 健康診査・予防処置 (フッ化物歯面塗布)	12回	1歳6~7か月児	356	12	48	55	9	19	医師 12 心理 12 事務 12
	2歳児歯科健診	保健センター	健康教育・健康相談 健康診査・予防処置 (フッ化物歯面塗布)	6回	2歳6~7か月児	325	12	37	39	1	12	事務 6
	3歳児健康診査	保健センター	健康教育・健康相談 健康診査・予防処置 (フッ化物歯面塗布)	12回	3歳5~6か月児	350	12	48	55	13	15	医師 12 心理 12 事務 12
	良い歯のコンクール 町審査	保健センター	健康診査	1回	平成22年度3歳児健 診受診者 80歳以上の高齢者	親子3組 高齢者1	1	4				事務1
	良い歯のコンクール 山武郡市審査会	山武郡市 医療福祉センター	健康診査	1回	平成22年度3歳児健 診受診者並びに80歳 以上の高齢者で、各 市町の代表者	親子4組 高齢者4	2					各市町 付き添い4
	はみがき教室	幼稚園(6園) 保育所、園(5園)	健康教育 健康相談	68回	3・4・5歳児	保護者 798 園児 1642		76	11		12	
	小学校巡回歯科指導	小学校(7校)	健康教育	46回	1年生~6年生	保護者 37 児童 1244		40				
	フッ化物洗口事業	幼稚園(1園) 保育園(1園)	予防処置 (フッ化物洗口)	通年	希望園児	260						
	フッ化物洗口事業 保護者説明会	幼稚園(1園) 保育園(1園)	健康教育	3回	園児の保護者	203	1	6				
フッ化物洗口事業指導	幼稚園(1園) 保育園(1園)	健康教育	2回	園児	260		2					

市町村名	事業名	実施場所	内容	実施回数	対象者	参加(受診)者数	従事者の状況					
							歯科医師	歯科衛生士	保健師	看護師	栄養士	その他
大網白里町	成人歯科(歯周疾患)検診	保健センター	健康教育 健康相談 健康診査	2回	40歳・50歳・60歳・70歳・他	60	4	12				事務 2
	サロン健康教育	各地区の会館等	健康教育 健康相談	5回	一般高齢者	73		9				
	介護予防サポーター養成講座	保健文化センター	健康教育	1回	講座受講生	15			1		1	事務員1
	いきいき栄養クラブ	中央公民館	健康教育 健康相談	1回	特定高齢者	5		1	1		3	事務員 1
	いきいき健口クラブ	保健センター	健康教育 健康相談 健康診査	2コース 12回	特定高齢者	78	2	48	12			事務 24
	ビーバー号事後指導	福祉作業所	健康教育	1回	作業所通所者	9		2				指導員3
	増穂ふれあいまつり(歯科コーナー) ・お口の機能テスト ・お口の健康相談	中部コミュニティーセンター	健康教育 健康相談	1回	一般住民	17		2			2	
	ワーナーホーム	ワーナーホーム ホレブティサービスセンター	健康教育 健康相談	1回	ティサービス通所者	31		2				指導員7
	訪問指導	在宅	訪問指導	1回	要介護者	1		1				ケアマネジャー1
	歯科相談(窓口・電話)	保健センター	健康相談	8回	一般住民	8		8				
広報(歯っぴーライフ)掲載		啓発普及	12回	一般住民								

市町村名	事業名	実施場所	内容	実施回数	対象者	参加(受診)者数	従事者の状況					
							歯科医師	歯科衛生士	保健師	看護師	栄養士	その他
九十九里町	乳幼児相談	九十九里町保健センター	健康教育 健康相談	12	4カ月児	82			34		12	
	1歳6カ月児健康診査	九十九里町保健センター	健康診査 健康相談	4	1歳6カ月児	81	4		20	4		
	むし歯予防教室	九十九里町保健センター	健康教育 健康相談	3	2歳児及び保護者	150 (保護者75人・ 子75人)		3	3			
	2歳児歯科検診	九十九里町保健センター	健康診査 健康相談 予防処置 (フッ化物歯面塗布)	3	2歳児	75	3		3	3		
					2歳児	63		6				
	3歳児健診	九十九里町保健センター	健康教育  健康相談 健康診査	4	3歳児及び保護者	204 (保護者102人・ 子102人)		4		16		
				4	3歳児	102	4			4		
	成人歯科検診	九十九里町保健センター つくも学遊館 九十九里小学校	健康診査 健康相談	12	40歳以上の者	712	18					
	保健栄養教室	九十九里町保健センター	健康教育	12	40歳以上の者	12		1			1	
はつらつシルバークラブ	九十九里町保健センター	健康教育 健康相談	8	特定高齢者	107		8					
			12	特定高齢者	168		12					
広報くじゅうくり	6月号	啓発普及	1									



市町村名	事業名	実施場所	内容	実施回数	対象者	参加(受診)者数	従事者の状況				
							歯科医師	歯科衛生士	保健師	看護師	栄養士
芝山町	母親クラス	保健センター	健康教育	3	妊婦	18		3	3		
	もぐもぐ離乳食教室	保健センター	健康教育 健康相談	4	6～8カ月児	17		4			4
	すくすく歯ッピー講座	保健センター	健康教育 健康相談	3	族	28		3			3
	1歳6カ月児健診	保健センター	健康診査 健康相談 予防処置 (フッ化物歯面塗布)	3	1歳6カ月児	46	3	6			
	2歳児歯科健康診査	保健センター	健康診査 健康相談 予防処置 (フッ化物歯面塗布)	2	2歳児	25	2	4			
	3歳児健診	保健センター	健康診査 健康相談 予防処置 (フッ化物歯面塗布)	4	3歳児	65	4	8			
	スリムあっぷ講座	福祉センター	健康教育	1	30～64歳	15		1	1		
	保健推進員研修会	保健センター	健康教育	1	保健推進員	16		1	1		1
	広報掲載	広報しばやま	普及啓発	2	町民						
	いつまでも元気塾 (2次予防通所事業)	保健センター	介護予防 特定高齢者	10	2次予防対象者 (65歳～)	63		10	20		10

市町村名	事業名	実施場所	内容	実施回数	対象者	参加(受診)者数	従事者の状況						
							歯科医師	歯科衛生士	保健師	看護師	栄養士	その他	
横芝光町	乳児健診	健康づくりセンター	健康教育 健康相談	6	4～5ヶ月児	157	0	12	0	0	0		
	乳児相談		健康教育 健康相談	6	9～10ヶ月児	133	0	12	0	0	0		
	1歳6ヶ月児健診		健康教育 健康相談 健康診査 予防処置(フッ化物歯面塗布)	6	1歳6～7ヶ月児	155	6	24	0	0	0		
	2歳児歯科健診		健康教育 健康相談 健康診査 予防処置(フッ化物歯面塗布)	6	2歳1～2ヶ月児と保護者(希望者)	児143 保護者52	6	24	36	0	12		
	3歳児健診		健康教育 健康相談 健康診査 予防処置(フッ化物歯面塗布)	6	3歳6～7ヶ月児	166	6	24	0	0	0		
	パパママ教室		健康教育	4	妊婦その夫等	56	0	4	4	0	0		
	子育て教室(さくらんぼCLUB)		健康教育 健康相談	3	3ヶ月～1歳児	親子83組 兄弟16	0	3	3	3	0	保育士 6	
	幼児家庭教育学級(はみがき教室)		各保育所(園)・幼稚園	健康教育	8	年長・年中児の親子	保護者 156 幼児 172	0	8	8	0	0	
	幼児家庭教育学級(はみがき教室:なかよし)		子育て支援センター	健康教育	2	1歳児・2歳児	保護者 35 幼児 37	0	2	2	0	0	保育士 4
	成人歯科健診		健康づくりセンター	健康教育 健康診査 健康相談	2	19歳以上希望者	69	7	12	0	0	0	
	高齢者・親と子のよい歯のコンクール	健康づくりセンター	健康診査	1	80歳以上で自分の歯が20本以上ある者 前年度3歳児健診受診者とその親	6人 親子6組	1	1	1	0	0		
	健康相談	健康づくりセンター	健康相談	11	一般住民	母子391組 成人52人	0	11	0	0	0		
	小学校歯磨き教室	各小学校	健康教育	23	小学生	555	0	23	0	0	0	養護教諭22	
中学校歯磨き教室	各中学校	健康教育	7	中学生	218	0	7	0	0	0	養護教諭7		

市町村名	事業名	実施場所	内容	実施回数	対象者	参加（受診） 者数	従業者の状況					
							歯科医師	歯科衛生士	保健師	看護師	栄養士	その他
茂原市	マタニティ教室	茂原市保健センター	健康教育	5	妊婦と夫	156		5	10		5	
	妊婦歯科健診	茂原市保健センター	健康診査 健康相談	3	妊婦	41	6	22				
	4か月児相談	茂原市保健センター	健康教育 健康相談	12	4か月児	620		12	88	46	12	
	10か月児相談	茂原市保健センター	健康教育 健康相談	12	10か月児	603		24	93	47	12	医師8
	1歳6か月児健診	茂原市保健センター	健康診査 健康相談 予防処置（フッ化物歯面塗布）	12	1歳6か月児	621	24	63	105	51	29	医師 24 心理相談員12
	2歳児歯科健康診査	茂原市保健センター	健康診査 健康相談 予防処置（フッ化物歯面塗布）	6	2歳5か月～ 2歳6か月	600	12	42	57	20	14	心理相談員12
	3歳児健康診査	茂原市保健センター	健康診査 健康相談 予防処置（フッ化物歯面塗布）	9	3歳6か月	636	24	72	106	52	16	医師 24 心理相談員24 臨床検査技師12
	親と子の良い歯の コンクール	茂原市保健センター	健康診査	1	前年度3歳児 健診受診者	9組 18	4	2	3			
	子育て支援教室 （キッズラボ等）	高師保育園他	健康教育 健康相談	2	1～3歳児	22組 44		4				
	3歳児家庭教育学級	豊田福祉センター	健康教育 健康相談	1	3歳児とその親	35組 73		2				
	ひまわりっこ教室	茂原市保健センター	健康教育 健康相談	1	1歳半健診事後者	22組 44		2	10	2		心理相談員 3 ボランティア外 2
	幼稚園・保育所 巡回歯科指導	公立幼稚園（4） 私立幼稚園（5） 公立保育所（10） 私立保育園（2）	健康教育 健康相談	60	3.4.5歳児	保護者 園児	1,613 1,856		120	21		

市町村名	事業名	実施場所	内容	実施回数	対象者	参加(受診) 者数	従業者の状況						
							歯科医師	歯科衛生士	保健師	看護師	栄養士	その他	
茂原市	小学校歯科指導	市内小学校 14校	健康教育 健康相談	43	1.3.5年生 1年生保護者	2,319 611		96				養護教諭 42	
	フッ化物洗口モデル事業	市内小学校 4校	健康教育	7	保護者・職員説明会	309	0	10	5				
			健康教育	4	児童	1,093							
		フッ化物洗口	週1回法	1～6年生	1,147								
		公立保育所 1園	健康教育	1	3・4歳児保護者	24							2
		健康教育	1	4.5歳児	24	1							
	フッ化物洗口	週5日法	4.5歳児	30									
	歯と口の健康づくり 継続事業	市内小学校 1校	健康診査	3	1～6年生	138	3					養護教諭 3	
			健康相談	3	1～6年児童・保護者	181							6
	中学校歯科指導	市内中学校 7校	健康教育 健康相談	7	1年生	810		13				養護教諭 7	
	歯周疾患健診	茂原市保健センター	健康診査 健康相談 健康教育	3	40才以上の 節目	128	6	22					
	いきいきサロン および寿教室	依頼場所	健康教育 健康相談	6	介護予防一般高齢者	126		11	6	9			
	いきいき健やか 健口教室	茂原市保健センター	健康教育 健康相談	12	介護予防特定高齢者	175		40	24				
	高齢者よい歯のコンクール	茂原市保健センター	健康診査	1	80歳以上	10	2	2	3				
	在宅寝たきり者等 訪問歯科事業	依頼者宅	訪問健診	11	在宅寝たきり者	11	11	7	7				
			訪問指導	9		9							6
その他の訪問歯科事業		訪問指導	7	特定高齢者含む	7		7	6					
歯科相談	茂原市保健センター	健康相談	月例12 他 59	一般	111		111						
広報掲載		普及啓発	4	一般									

市町村名	事業名	実施場所	内容	実施回数	対象者	参加(受診)者数	従事者の状況					
							歯科医師	歯科衛生士	保健師	看護師	栄養士	その他
一宮町	①1歳6か月児健診	一宮町保健センター	健康教育 健康相談 健康診査 予防処置 (フッ化物歯面塗布)	3回	1歳6か月児	190(親95・子95)	3	12	12	6	9	2
	②3歳児健診	一宮町保健センター	健康教育 健康相談 健康診査 (フッ化物歯面塗布)	3回	3歳児	203(親101子102)	3	9	15	6	6	保育士3
	③5歳児歯科相談	一宮町保健センター	健康教育 健康相談	2回	5歳児	112(親56・子56)	0	8	6	0	2	2
	④成人歯科相談	一宮町保健センター	健康教育 健康相談	2回	40歳以上の希望者	12	0	2	2	0	0	0
	⑤在宅歯科訪問事業	対象者の自宅	訪問指導 訪問検診		寝たきり者	2	2	0	2	2	0	0
	⑥けんこう運動教室	一宮町保健センター	健康教育	2回	一時予防事業対象者	31	0	2	4	0	0	2
	⑧はつらつ教室	一宮町保健センター	健康教育 健康相談	10回	二次予防事業対象者 (運動・口腔・栄養)	120	0	10	0	0	0	30

市町村名	事業名	実施場所	内容	実施回数	対象者	参加(受診)者数	従事者の状況					
							歯科医師	歯科衛生士	保健師	看護師	栄養士	その他
睦沢町	歯科健康相談	農村環境改善センター	健康相談	6	妊婦	4		6				
					乳幼児	62						
	在宅訪問歯科健診事業	在宅	訪問健診	1	在宅寝たきり者	1	1	歯科医院委託のため未把握				
	1歳6か月児健康診査	農村環境改善センター	健康診査 健康相談	4	1歳6か月～9か月児	26	4	8	20	4	8	1歳6か月、3歳児健康診査(フッ素塗布)を同時に実施
					1歳6か月児健康診査	26						
					3歳児健康診査	40						
					3歳児健康診査	34						
					フッ素塗布	41						
	高齢者のよい歯のコンクール	茂原市保健センター	健康診査	1	80歳以上	1			1			長生郡市合同で実施。
	母と子のよい歯のコンクール	茂原市保健センター	健康診査	1	三歳児と母	0						
	歯つらつ教室	農村環境改善センター	健康教育	11	一般高齢者	55	0	18	11	0	10	0
					特定高齢者	72	0					
	歯周疾患検診	農村環境改善センター	健康診査	1	40.50.60.70歳	19	1	4	1			

市町村名	事業名	実施場所	内容	実施回数	対象者	参加(受診)者数	従事者の状況					
							歯科医師	歯科衛生士	保健師	看護師	栄養士	その他
長生村	ママパパ教室	保健センター	健康教育	1	妊婦と配偶者	7		1	2			
	乳児健診	〃	健康教育 健康相談	12	生後4・7・12ヵ月児	254		12	60		36	24
	1歳6ヵ月児健康診査	〃	健康診査・相談 予防処置(フッ 化物歯面塗布)	4	1歳6ヵ月児	90	4	12	16		8	16
	2歳児歯科健診	〃	健康診査・相談 予防処置(フッ 化物歯面塗布)	4	2歳児	83	4	12				8
	3歳児健康診査	〃	健康診査・相談 予防処置(フッ 化物歯面塗布)	4	3歳児	128	4	12	24		8	16
	保育所歯科指導	八積保育所	健康教育	3	3～5歳児	111		3				3
	〃	高根保育所	健康教育	3	3～5歳児	114		3				3
	〃	一松保育所	健康教育	3	2～5歳児	79		3				3
	小学校歯科指導	八積小学校	健康教育	12	小1～小6	298		12				12
	〃	高根小学校	健康教育	12	小1～小6	291		12				12
	〃	一松小学校	健康教育	6	小1～小6	158		6				6
	中学校歯科指導	長生中学校	健康教育	1	中1	148		1				1
	フッ化物洗口事業	八積保育所	フッ化物洗口	4月～3月 週5回	年長児	48						
	〃	高根保育所	フッ化物洗口		年長児	40						
	〃	一松保育所	フッ化物洗口		年長児	27						
	フッ化物洗口事業	八積小学校	フッ化物洗口	4月～3月 週1回	小1～小4	187						
	〃	高根小学校	フッ化物洗口		小1～小4	193						
	〃	一松小学校	フッ化物洗口		小1～小4	119						
	成人歯科健診	保健センター	健康診査・相談	2	40歳以上の希望者	83	4	12	4			
	在宅寝たきり老人歯科検診	各自宅	訪問検診・指導	1	65歳以上の在宅寝たきり老人希望者	1	1		1			
高齢者歯科指導	保健センター	健康教育	29	65歳以上	530		29	29			29	

市町村名	事業名	実施場所	内容	実施回数	対象者	参加(受診)者数	従事者の状況					
							歯科医師	歯科衛生士	保健師	看護師	栄養士	その他
白子町	乳児健康診査 1歳6ヶ月児健康診査	白子町農業者健康管理センター	健康教育	12	4・7・12ヶ月児と保護者	235		12	58			
		白子町農業者健康管理センター	健康診査	4	1歳6ヶ月児	61	4	8	16			
	3歳児健康診査	白子町農業者健康管理センター	健康教育	4	3歳児	67	4	8	16			
			健康相談 予防処置 (フッ化物歯面塗布)									
	ママパパ教室	白子町農業者健康管理センター	健康教育	4	妊婦と配偶者	10(妊婦7、偶者3)			4			
	小学校歯科指導	町内小学校(3ヶ所)	健康教育	6	小学校3・5年生	158		12	6			
	中学校歯科指導	町内中学校(1ヶ所)	健康教育	1	中学校1年生	89		3	1			
	保育所歯科指導	町内保育所(3ヶ所)	健康教育	3	年長児	74		3	3			



市町村名	事業名	実施場所	内容	実施回数	対象者	参加(受診)者数	従事者の状況					
							歯科医師	歯科衛生士	保健師	看護師	栄養士	その他
長柄町	3歳児健康診査	長柄町保健センター	健康診査 健康教育 予防処置 (フッ化物歯面塗布)	3	3歳児	55	3	6	3	0	0	0
	1歳6か月児健康診査	長柄町保健センター	健康診査 健康教育 予防処置 (フッ化物歯面塗布)	3	1歳6か月児	43	3	6	3	0	0	0
	高齢者のよい歯のコンクール	茂原市保健センター	健康診査	1	80歳以上	1	0	0	1	0	0	0
	二次予防事業 通所型介護予防事業 元気はつらつ♪教室	長柄町福祉センター	健口体操 唾液腺マッサージ 口腔の講話 口腔ケア実習	4	65歳以上 (介護保険利用者除く)	5	0	4	8	0	0	2
	一次予防事業 介護予防普及啓発事業	長柄町福祉センター	口腔ケアの講話	1	65歳以上	48	0	0	2	0	0	1
	一次予防事業 介護予防普及啓発事業	長柄町福祉センター	口腔運動	2	65歳以上	27	0	0	2	0	0	1
	歯科健康診査	長柄小学校	健康診査	1	小1～小6	177	1	0	0	0	0	0
		日吉小学校	健康診査	1	小1～小6	149	1	0	0	0	0	0
		長柄中学校	健康診査	1	小1～小6	211	1	0	0	0	0	0
	定期健康診断	長柄小学校	健康教育 (染めだし)	1	小3・小5	52	0	1	0	0	0	0
		日吉小学校	健康教育 (染めだし)	1	小1～小6	151	0	1	0	0	0	0
		長柄中学校	健康教育 (染めだし)	1	中2	60	0	2	0	0	0	0
	就学時健康診断	長柄小学校	健康診査	1	就学児前 (年長児)	21	1	0	0	0	0	0
		日吉小学校	健康診査	1	就学児前 (年長児)	15	1	0	0	0	0	0
こども園歯科検診	こども園	健康診査	1	園児全員	150	1	0	1	0	0	0	
こども園支援センター 歯科指導	こども園支援センター	健康教育	2	職員 園児	51	0	2	0	0	0	2	

市町村名	事業名	実施場所	内容	実施回数	対象者	参加(受診)者数	従事者の状況					
							歯科医師	歯科衛生士	保健師	看護師	栄養士	その他
長南町	乳児相談	保健センター	健康教育	12	4・7・12か月児	乳児 97 保護者 97		12				
	1歳6か月児健康診査	保健センター	健康教育 健康診査 予防処置(フッ化物歯面塗布)	3	1歳6か月児	44 44 44	3	9	3			
	2歳児歯科健康診査	保健センター	健康教育 健康診査 予防処置(フッ化物歯面塗布)	6	2歳児	38 38 38	6	18	6			
	3歳児健康診査	保健センター	健康教育 健康診査 予防処置(フッ化物歯面塗布)	3	3歳児	38 38 38	3	9	3			
	保育所むし歯予防教室	長南保育所	健康教育	2	3～5歳児	115		2	2			
	在宅訪問歯科健康診査	対象者自宅	健康診査		65歳以上の在宅療養者	3	3		1			
	はつらつ元気教室	ケアハウス	健康教育 健康相談	3 4	介護予防事業対象者	39 6		3 4	3 1			
	いきいきサロン	坂本集会所 蔵持青年館 蔵持青年館	健康教育	1	高齢者	21		1	1			
			健康教育	1	高齢者	16		1	1			
			健康教育	1	高齢者	15		1	1			
健康ひろば		健康相談	1	一般住民	60		1					

市町村名	事業名	実施場所	内容	実施回数	対象者	参加(受診)者数	従事者の状況					
							歯科医師	歯科衛生士	保健師	看護師	栄養士	その他
勝浦市	妊婦相談	市役所窓口	健康相談	随時	妊婦	100			77	10	1	12
	離乳食教室	保健福祉センター	健康相談・健康教育	6	産婦、乳児、その家族	40			6		6	
	両親学級	保健福祉センター	健康相談・健康教育	5	妊婦	5			5		5	
	乳幼児健康相談	保健福祉センター	健康相談・健康教育	12	乳幼児	277		23	35	4	12	
	お誕生教室	保健福祉センター	健康相談・健康教育	6	12～13か月児	71		12	18	1	6	
	すくすく教室	保健福祉センター	健康相談・健康教育	6	2.5～2.6か月児	103		11	18	2	6	
	2歳フッ化物歯面塗布	保健福祉センター	予防処置	随時	2歳児	33	33					
	1歳6か月児健康診査	保健福祉センター	健康診査	4	1.6～1.8か月児	85	4	8	14	3	4	
	3歳児健康診査	保健福祉センター	健康診査	4	3.5～3.7か月児	96	4	8	16	2	4	
	ムシムシ教室	保健福祉センター	健康相談・健康教育	4	3.5～3.7か月児	96	4	8				
	健口教室	保健福祉センター	健康相談・健康教育・健康診査	4	二次予防事業対象者	8	1	4	5		4	

市町村名	事業名	実施場所	内容	実施回数	対象者	参加(受診) 者数	従事者 の状況					
							歯科医師	歯科衛生士	保健師	看護師	栄養士	その他
いすみ市	マタニティクラス	岬保健センター	健康教育・健康相談	4	妊婦とその家族	40		4	21		4	
	乳児健診	大原保健センター	健康教育・健康相談	12	4か月児	252		24	50	12	48	36
	1歳6か月・3歳児健診	岬・大原保健センター	健康診査・健康相談	12	1歳6か月児 3歳児	484	12	72	72	48	60	24
	もぐもぐ教室(離乳食教室)	岬保健センター	健康教育・健康相談	12	8か月児	179		24	48			84
	歯っぴー健診(集団)	市内3施設	歯科健診・健康教育・健康相談・予防処置	24	1・2・3・4・5・6歳児	1036	24	72	168		48	64
	歯っぴー健診(個別)	委託医療機関	歯科健診・予防処置	年間	1歳6か月・2歳6か月・3歳6か月児	367	367					
	おひさまくらぶ	市内3地域	健康教育・健康相談	12	1歳から6歳児・保護者	378		12				24
	かるがも相談	岬保健センター	健康教育・健康相談	10	乳幼児とその保護者	33		10	12			30
	保育所入所児歯科健康診査	保育所(11箇所)	健康診査	12	保育所入所中の幼児	837	12					
	保育所入所児歯みがき教室	保育所(6箇所)	健康教室	17	保育所入所中の幼児	1487						88
	定期歯科健康診査	小学校(11箇所)	健康診査	11	全児童	1723	13	5				
	小学校むし歯予防教室	小学校(11箇所)	健康教育	11	児童・保護者	826	1	16				
	定期歯科健康診査	中学校(3箇所)	健康診査	3	全生徒	1019	7	2				
	元気アップ教室	市内3箇所	健康教育	4	65歳以上の健康な方	46		4	4	2		
	ことぶき教室	岬保健センター	健康診査・健康教育	7	特定高齢者の希望者	45		20	7		2	
	よい歯のコンクール1次審査会	大原保健センター	健康診査	1	市内予選	7	1	1				
	糖尿病予防教室	岬保健センター	健康教育	1	一般住民	59		1	3		1	2
	歯周疾患検診	委託医療機関	健康診査・健康教育	6か月	40・50・60・70歳希望者	15	15					
フッ化物応用講演会	市内2施設	健康教育	2	一般住民	90	2	2	12		2	12	

市町村名	事業名	実施場所	内容	実施回数	対象者	参加(受診)者数	従事者の状況					
							歯科医師	歯科衛生士	保健師	看護師	栄養士	その他
大多喜町	乳幼児相談	町内保育園	健康教育	12回	乳幼児全般(特に乳児)とその家族	77人	0	12	45	0	12	12
			健康相談									
	1歳6か月児健康診査	農村コミュニティセンター	健康診査	6回	1歳6か月～2歳に達するまでの幼児およびその保護者	51人	6	12	25	10	6	8
			健康教育									
	2歳児歯科健康診査およびフッ化物歯面塗布事業	町内医療機関委託	健康診査 予防措置	対象者に対して一人1回	2歳児	25人	/	/	/	/	/	/
	3歳児健康診査	農村コミュニティセンター	健康診査	6回	3歳6か月～4歳に達するまでの幼児およびその保護者	74人	6	12	25	10	6	8
			健康教育									
	保育園歯科健康診査	町内の保育園(2か所)	健康診査	6回 (対象者は春期と秋期1回ずつ)	町内の保育園児	198人	6	0	6	0	0	0
	保育園歯みがき教室	町内の保育園(2か所)	健康教育	3回	町内の保育園児とその保護者	260人 (保護者78人, 幼児182人)	0	8	5	0	0	0
			健康相談									
	歯っぴいチャイルド(3歳児健診でう歯0の幼児を広報に掲載)	広報誌を町内全世帯に配布	健康教育	6回	3歳児健診でう歯ゼロの幼児	56人	/	/	/	/	/	/
	トットくらぶ	町内の保育園	健康相談	2回	保育園就学前児とその保護者	42人 (保護者20人, 幼児22人)	0	2	2	0	2	6
	歯周疾患検診	町内医療機関委託	健康診査	対象者に対して一人1回	前年度に40歳、50歳、60歳、70歳に達する者で現在治療中及び歯が1本もない者を除く希望者	20人	/	/	/	/	/	/
健康教育												
いい歯の日について広報掲載	広報誌を町内全世帯に配布	普及啓発	1回	住民	/	/	/	/	/	/	/	
老人クラブ健康教育	地区集会所	健康教育	1回	老人クラブ会員	12人	0	0	1	0	0	2	
からだいきいき塾	農村コミュニティセンター	健康教育	5回	一次予防事業及び二次予防事業対象者	75人	2	5	0	5	0	7	

市町村名	事業名	実施場所	内容	実施回数	対象者	参加(受診)者数	従事者の状況					
							歯科医師	歯科衛生士	保健師	看護師	栄養士	その他
御宿町	1歳6か月児歯科健康診査	保健センター	健康診査	4	1歳6か月～2歳未満	33	4		4			
	1歳6か月児歯科健康診査時歯みがき指導	保健センター	健康相談	4	1歳6か月～2歳未満	33		8				
	3歳児歯科健康診査	保健センター	健康診査	4	3歳～4歳	45	4		4			
	3歳児歯科健康診査時歯みがき指導	保健センター	健康相談	4	3歳～4歳	45		8				
	お話玉手箱	御宿児童館	健康教育	1	児童とその保護者・家族	10		1				
	元気いきいき教室	保健センター	健康教育	10	二次予防事業対象者	136		11				

市町村名	事業名	実施場所	内容	実施回数	対象者	参加(受診)者数	従事者の状況					
							歯科医師	歯科衛生士	保健師	看護師	栄養士	その他
館山市	パパママ学級	保健センター	健康教育 健康相談 健康診査	4	妊婦	29人 健診24人	4	8	8			
	ハッピーファミリー	元気な広場	健康教育 健康相談	1	乳幼児と保護者の希望者	15人		1	2		1	4
	育児相談	元気な広場	育児相談	6	乳幼児と保護者の希望者	43人		6	29		12	8
	4ヶ月乳児健診	保健センター	健康教育	12	4ヶ月児	317人		12	86	11	36	49
	乳児相談	保健センター	健康相談	12	10ヶ月児	321人		24	63	12	36	25
	1歳6か月児健康診査	保健センター	健康教育 健康相談 健康診査	12	1歳6か月児	354人	12	24	84	12	27	48
	3歳児健康診査	保健センター	健康教育 健康相談 健康診査	12	3歳6か月児	334人	12	24	84	22	28	48
	親と子、高齢者の良い歯のコンクール	保健センター	健康教育 健康診査	1	親子(昨年度3歳児健診実施者)、高齢者(80歳以上で自分の歯20本以上持つもの)	親子18組 高齢者1人	4	4	4			2
	在宅児交流保育	保育園	健康教育	1	在宅児	親子5組			1			
	一般高齢者施策	各地区公民館	健康教育	4	教室参加者	47		4	5			

市町村名	事業名	実施場所	内容	実施回数	対象者	参加(受診)者数	従事者の状況					
							歯科医師	歯科衛生士	保健師	看護師	栄養士	その他
鴨川市	むし歯予防教室	太海保育園	健康教育	1	3, 4, 5歳	27			1			
		天津保育園	健康教育	1	4歳	18			2			2
		鴨川保育園	健康教育	1	4, 5歳	7			1			
		田原保育園	健康教育	1	4, 5歳	11			2			
		東条保育園	健康教育	1	5歳	25			2			
		小湊幼稚園	健康教育	1	4歳	14			2			
			健康教育	1	5歳	16			2			
		太海幼稚園	健康教育	1	5歳	5			1			2
		曾呂幼稚園	健康教育	1	5歳	6			2			
		長狭こども園	健康教育	1	4, 5歳	50			2			
		天津幼稚園	健康教育	1	5歳	24			3			
		鴨川幼稚園	健康教育	1	4歳	48			3			
		東条幼稚園	健康教育	1	4, 5歳	51			3			
		田原幼稚園	健康教育	1	4, 5歳	25			1			
		西条幼稚園	健康教育	1	4, 5歳	64			3			
		江見幼稚園	健康教育	1	5歳	6			1			
	江見幼稚園	健康教育	1	5歳とその保護者	10			1				
	はみがき教室	西条小学校	健康教育	1	1年生	22			1			
			健康教育	1	4年生	26			1			
		田原小学校	健康教育	1	1年生	19			1			
		鴨川小学校	健康教育	1	1年生	42			2			
	はっぴい教室	曾呂小学校	健康教育	1	1, 2年生	8			1			
	はみがき教室	太海小学校	健康教育	1	1, 2年生	9			1			
		小湊小学校	健康教育	1	3年生	19			2			
			健康教育	1	5年生	20			2			
		東条小学校	健康教育	1	1年生	53			2			
		江見小学校	健康教育	1	児童と保護者	児童73 保護者20			1			
		長狭学園	健康教育	1	3年生	36			2			
		天津小学校	健康教育	1	3年生	28			1			
			健康教育	1	5年生	32			1			
		鴨川中学校	健康教育	1	1年生	168			3			
	安房東中学校	健康教育	1	1年生	35			2				
	1歳6ヶ月児健康診査	鴨川市総合保健福祉会館	健康診査			1.6~1.8歳児とその保護者	248	6	6			
健康教育						248		6				
健康相談			6			20		6				



市町村名	事業名	実施場所	内容	実施回数	対象者	参加(受診)者数	従事者の状況					
							歯科医師	歯科衛生士	保健師	看護師	栄養士	その他
鴨川市	3歳児健康診査	鴨川市総合保健福祉会館	健康診査	6	3.6~3.8歳児とその保護者	268	6	6				
			健康教育			268				6		
			健康相談			21	6					
	しらかば会	鴨川市総合保健福祉会館	健康教育	1	70~90歳代高齢者	82		2				
	西条地区お楽しみ会	鴨川市福祉センター	健康教育	1	70~90歳代高齢者	24			1			
	天津独居すぎの木会	天津小湊保健福祉センター	健康教育	1	70~90歳代高齢者	22			2			
	ますやサロン	参加者宅	健康教育	1	70~80歳代高齢者	13			1			
	長生き健康教室	鴨川市総合保健福祉会館	健康教育	1	70~90歳代高齢者	29		1				
	ひまわり	浜荻西青年館	健康教育	1	70~80歳代高齢者	14			2			
	田原ふれあいサロン若竹	田原公民館	健康教育	1	70~90歳代高齢者	18			1			
	パパママ学級	鴨川市総合保健福祉会館	健康教育	3	妊婦	29			3			

市町村名	事業名	実施場所	内容	実施回数	対象者	参加(受診)者数	従事者の状況					
							歯科医師	歯科衛生士	保健師	看護師	栄養士	その他
南房総市	1歳6か月児健康診査	三芳保健福祉センター	健康診査 健康相談	5	1歳6か月～ 1歳8か月	108	10	20	42	18	10	10
		千倉保健センター		5								
	2歳児歯科健康診査	三芳保健福祉センター	健康診査 健康相談	5	2歳6か月～ 2歳8か月	126	10	29	41	19	10	10
		千倉保健センター		5								
	3歳児健康診査	三芳保健福祉センター	健康診査 健康相談	5	3歳4か月～ 3歳6か月	121	10	20	43	17	10	10
		千倉保健センター		5								
	むし歯予防講話	子育て支援センター	健康教育	2	0歳～4歳児 保護者	53			2			2
	親子きずなの教室 (両親学級)	子育て支援センター	健康教育	4	妊婦	36			4			
	歯科保健についての普 及啓発	広報誌	普及啓発	3	南房総市民							
	成人歯科検診	指定歯科医療機関	健康増進法に 基づく歯周疾患	1	40、50、60、70歳 の男女	105						
	介護予防一次予防事業	府中興府会館	肺炎予防のため の口腔衛生 についての講話	1	国府地区地域 福祉フォーラ ム・府中サロン	41			1			
	介護予防一次予防事業	金沢青年館	口腔衛生につい ての講話、健口 体操	1	金沢老人クラブ	13			1			
	介護予防一次予防事業	矢原青年館	口腔衛生につい ての講話、健口 体操	2	矢原老人クラブ	23			1			
	介護予防一次予防事業	矢原荘	肺炎予防のため の口腔衛生 についての講 話、お口の体操	1	老人クラブ連合会千倉支部	68			1			
介護予防一次予防事業	介護予防センターゆらり	肺炎予防のため の口腔衛生 についての講 話、お口の体操	1	千倉ふれあいの日対象者	80			1				
介護予防一次予防事業	北千倉コミュニティセンター	口腔衛生につい ての講話、健口 体操	1	北千倉老人クラブ	22			1				

市町村名	事業名	実施場所	内容	実施回数	対象者	参加(受診)者数	従事者の状況					
							歯科医師	歯科衛生士	保健師	看護師	栄養士	その他
鋸南町	幼児むし歯予防事業	委託歯科医院	予防処置 フッ化物歯面塗布	3	2歳児	47	47	47	3			
	成人歯周病検診事業	委託歯科医院	歯周病健診	1	40.50.60.70歳	10	10	10	1			
	8020運動推進事業	保育所 幼稚園 保健福祉総合センター	健康教育 普及啓発	3	乳幼児	160			3			30
	1歳6か月児健康診査	保健福祉総合センター	健康診査	3	1歳6か月児	39	3		3	3		
	3歳児健康診査	保健福祉総合センター	健康診査	3	3歳児	46	3		3	3		
	健康福祉まつり	中央公民館	普及啓発	1	町民	300			1			13

市町村名	事業名	実施場所	内容	実施回数	対象者	参加者数 (受診)	従事者の状況					
							歯科医師	歯科衛生士	保健師	看護師	栄養士	その他
木更津市	よい歯でモグモグ教室	保健相談センター	健康教育	11	8か月～1歳未満児の保護者	乳児保護者 147 152		33			22	
	乳児健診時の健康教育	"	"	31	4か月児の保護者	891		31				
	保育園・幼稚園巡回指導	保育園・幼稚園	"	50	3歳以上の園児	1,150		63				
	小中学校巡回指導	市内小・中学校	"	67	小1及びその他希望学年	2,211		106				
	公民館乳幼児学級	市内公民館	"	4	乳幼児を持つ保護者	乳幼児保護者 39 37		6				
	育児サークル依頼健康教育	公民館等	"	1	育児サークル参加者	乳幼児保護者 17 10		2				
	フッ化物洗口説明会	実施小学校	"	7	実施小学校保護者	249		7				1
	介護予防教室	各公民館	"	20	65歳以上の高齢者	307		21				
	健康セミナー	保健相談センター	"	1	禁煙希望者	6		1	1			
	公民館主催高齢者教室	各公民館	"	3	65歳以上の高齢者	59		3				
	退職女性教師の会	市教育会館	"	1	退職女性教師	52		2				
	にこにこ子育て相談	保健相談センター・地区公民館	健康相談	30	市民全般	530		61				
	1.6健診時の健康相談	保健相談センター	"	24	1.6健診受診児	923		72				
	3歳児健診時の健康相談	"	"	24	3歳児健診受診児	910		72				
	電話相談	"	"	41	市民全般	43		43				
生涯学習フェスティバル	市民会館	"	1	市民全般	200		1					

市町村名	事業名	実施場所	内容	実施回数	対象者	参加者数 (受診)	従事者の状況					
							歯科医師	歯科衛生士	保健師	看護師	栄養士	その他
木更津市	1歳6か月児健康診査	保健相談センター	健康診査	24	1歳7か月児	1,059	24	72				
	3歳児健康診査	〃	〃	24	3歳6か月児	1,029	24	72				
	成人歯科健康診査	市内協力歯科 医療機関	〃		満40歳・50歳・60歳・70歳	439	53医療機関					
	フッ化物洗口事業	小学校3校 中学校1校	フッ化物洗口	小学校34回 小学校39回 中学校39回	小学1年～6年生 中学1～3年生	小学生 9,138 中学生 1,624		17	13			144
	フッ化物利用推進事業	保健相談センター	啓発普及	24	1歳6か月児健診受診者	957		72				
	8020運動推進事業 (歯の健康づくりコンクール)	保健相談センター	啓発普及	1	市民全般	3,877	3	1				2

市町村名	事業名	実施場所	内容	実施回数	対象者	参加(受診)者数	従事者の状況					
							歯科医師	歯科衛生士	保健師	看護師	栄養士	その他
君津市	マタニティクラス	保健福祉センター	健康教育	4	妊産婦	64		4	8			
	赤ちゃん育児相談	保健福祉センター 公民館等4ヶ所	健康相談	28	乳幼児	乳児134 幼児124		28				
	1歳6か月児健康診査	保健福祉センター 上総公民館	健康診査・健康教育	21	1歳6～8か月児	552	22	42				
	3歳児健康診査	保健福祉センター 上総公民館	健康診査	21	3歳6か月児	621	21	21				
	むし歯予防教室	保健福祉センター 地域子育て支援センター	健康教育・健康相談	7	1～2歳児	子64 保護者59		7			5	
	園児むし歯予防教室	公立保育園・公立幼稚園	健康教育	14	保育園・幼稚園児	687		16				
	ふれあいまつり歯科相談	保健福祉センター	健康相談	1	市民	乳児2 幼児23 学童11 成人21		2				
	介護予防事業口腔機能向上	生きがい支援センター	健康教育・健康相談	5	特定高齢者	94		9	6			
	歯周疾患検診	市内協力歯科医療機関	健康診査		満40・50・60・70歳	390						
	8020普及運動コンクール	保健福祉センター	啓発普及	1	市民	357		1				1
	口腔がん検診	保健福祉センター	がん検診	1	市民	130		1	1	1		1

市町村名	事業名	実施場所	内容	実施回数	対象者	参加(受診)者数	従事者の状況					
							歯科医師	歯科衛生士	保健師	看護師	栄養士	その他
富津市	1歳児健診	市役所	健康教育	12	1歳児	83		12				
	1歳6か月児健診	市役所	健康診査	12	1歳6か月児	217	12	12				
	3歳児健診	市役所	健康診査	12	3歳児	261	12	12				

市町村名	事業名	実施場所	内容	実施回数	対象者	参加(受診)者数	従事者の状況						
							歯科医師	歯科衛生士	保健師	看護師	栄養士	その他	
袖ヶ浦市	プレママパパ学級時 歯科健康教育	保健センター	健康教育	6回	初妊婦とその夫	60		6					
	すこやか親子相談時 歯科健康相談	保健センター	健康相談	24回	乳幼児とその保護者 妊産婦・成人等	145		24					
	4か月健診時 歯科健康教育	保健センター	健康教育	24回	4か月児 の保護者	473		24					
	1歳6か月児歯科健康診査	保健センター	健康診査	12回	1歳7か月児	469	12	24					
	1歳6か月児健康診査時 歯科保健指導	保健センター	健康教育 健康相談	12回 12回	1歳7か月児 と保護者	469組 270組		12 60					
	2歳児歯科健康診査	保健センター	健康診査	6回	2歳3か月児	336	12	6		12			
	2歳児歯科健康診査時 歯科保健指導	保健センター	健康教育 健康相談	6回 6回	2歳3か月児 と保護者	336組 336組		6 42					
	3歳児歯科健康診査	保健センター	健康診査	12回	3歳6か月児	515	12	24					
	3歳児健康診査時 歯科保健指導	保健センター	健康教育 健康相談	12回 12回	3歳6か月児 と保護者	515組 316組		12 60					
	保育所歯科検診	市内公立保育所	健康診査	5回	4歳以上の入所児	250	5						
	保育所(園)・幼稚園 歯科指導	各保育所(園) 幼稚園	健康教育	44回	園児 保護者	1197 236		86	32				
	歯科健康教育	保健センター 市内公民館等	健康教育	3回 2回	子育て支援事業利用者 成人・高齢者	35組 62		3 2	2				
	小学1年生巡回歯科指導	各小学校	健康教育	17回	小学1年生 保護者	539 143		34					
	小中学校歯科指導	小中学校等 (小1以外)	健康教育	23回 5回 4回	小学2～6年 中学1～3年 特別支援学校	670 192 69		23 5 8		4			
	就学時健診時 歯科健康教育	各小学校	健康教育	7回	就学時健診 受診児の保護者	500		7					
	成人歯科健診	委託先歯科医院(個別健診) 保健センター	健康診査 健康相談	338回 159回	30・40・50・60・70歳の市民 健診受診者	338	338			159			
	在宅寝たきり老人等 歯科保健推進事業	対象者宅	訪問診査 訪問診療 訪問指導	8回 24回 22回	在宅で寝たきり の状態にあるもの	8	8 24	6					
	8020運動推進事業 (標語・作文募集、審査)	保健センター	普及啓発	1回	市民	1126	1	1				1	4
	シニア元氣塾 お口しっかりコース	市内公民館	介護予防特定高齢者	12回 (4回×3コ-入)	特定高齢者	74		36	12				



市町村名	事業名	実施場所	内容	実施回数	対象者	参加者数 (受診)	従事者の状況						
							歯科医師	歯科衛生士	保健師	看護師	栄養士	その他	
市原市	もうすぐママパパ教室	保健センター	健康教育	12	妊婦とその家族	289		12					
	歯っぴいママ健診	保健センター	健康診査 健康相談	6	妊産婦	231	30	66					11
	いい歯BOOK配布事業	郵送	健康教育	12	3～5か月児	2,115							
	母子健康相談(歯科相談)	保健センター 公民館等	健康相談	30	妊産婦・乳幼児	185		30					
	1歳6か月児歯科健康診査	保健センター 公民館等	健康診査 健康相談	59	1歳7～8か月児	2,011	80	414					
	フッ化物歯面塗布モデル事業	南総公民館	予防処置 (フッ化物歯面塗布)	6	1歳6か月児健診受診児	116	1歳6か月児健診時実施						
	2歳児電話歯科相談	保健センター	健康相談	24	1歳6か月児健診 健診フォロー児	242		保健センター 1.6時実施					
	三歳児歯科健康診査	保健センター 公民館等	健康診査 健康相談	60	3歳6か月児	2,133	78	224					
	8020ニコニコ教室	保育所(22園)	健康教育	22	2～5歳児	1,406		44					
		市立幼稚園(6園)	健康教育	6	4～5歳児と保護者	501		12					
		私立幼稚園(21園)	健康教育	21	3～5歳児と保護者	3,358		40					
	ピカピカもぐもぐ教室 (フッ化物歯面塗布体験事業)	発達支援センター	健康教育 健康相談	4	園児・保護者	191		11					2
			予防処置 (フッ化物歯面塗布)	2	園児	78	(施設歯科健診時に合わせた上記の事業の中で希望者に実施)						
	親子のよい歯のコンクール	保健センター	健康教育	1	幼児とその父または母	31	6	10					
元気な口で嚙ミング30講座	小中学校	健康教育	21	生徒・保護者・教諭	1,376		38					17	
健歯コンクール	保健センター	健康教育	1	健歯児童・養護教諭	203		1						

市町村名	事業名	実施場所	内容	実施回数	対象者	参加者数 (受診)	従事者の状況					
							歯科医師	歯科衛生士	保健師	看護師	栄養士	その他
市原市	歯っぴい講座	保育所 公民館等	健康教育 健康相談	30	市民	1,097		31				
	フッ素でぶくぶく笑顔がきらきら 応援事業（スタッフ勉強会等）	保健センター 保育所等	健康教育	9	保護者・幼稚園教諭 保育士等	319		9				
	フッ素でぶくぶく笑顔がきらきら 応援事業（フッ化物洗口講演会）	保健センター	健康教育	1	保護者・教育委員会 歯科医師会・市民	27		3	1			
	8020シルバーよい歯の コンクール	保健センター	健康教育	1	80歳以上	14	（親子のよい歯のコンクールと同時開催）					
	心も体もいきいき講座	保健センター 公民館等	健康教育	1	成人	54		2	2			10
	ヘモグロビンA1cを知ろう	保健センター 公民館等	健康教育	2	市民	65		2	4			2
	歯っぴい8020応援隊育成講座	保健センター	健康教育	2	市民	18		4				
	歯っぴい8020応援隊定例会	保健センター	健康教育	4	歯っぴい8020応援隊	49		8				
	食生活改善推進員リーダー養成講座	保健センター	健康教育	1	食生活改善推進員	18		1				2
	地域保健推進員新規養成講座	保健センター	健康教育	1	市民	10		1	1			
	歯と歯ぐきのスマイル健診	歯科医院（委託）	健康診査 健康相談	—	20歳以上の市民	163	163					
	歯と歯ぐきのスマイル健診 説明会	保健センター	健康教育	2	歯科医師 歯科衛生士等	53		4				
	口腔がん検診	保健センター	健康診査	2	40歳以上の市民	371	16	6				
	おでかけくん	公民館等	健康教育	6	市民	411		6				
	歯科相談（電話・窓口）	保健センター	健康相談	45	妊産婦・乳幼児・成人	35		q				
8020歯医者さんの電話相談窓口	歯科医師会（委託）	健康相談	99	市民	17	6	9				99	

市町村名	事業名	実施場所	内容	実施回数	対象者	参加(受診)者数	従事者の状況					
							歯科医師	歯科衛生士	保健師	看護師	管理栄養士	その他
千葉市	妊産婦歯科健診	委託医療機関 (医療機関数:319)	健康診査	4010	妊婦 産婦 初妊婦とそのパートナー	2322 1688 1680(母) 157(父)	—	—	—	—	—	—
	母親&父親学級	保健福祉センター	健康教育 健康教育 健康相談	61	初妊婦	40	0	61	268	0	61	0
	妊婦の歯みがき教室	保健福祉センター	健康教育	7	初妊婦	40	0	13	0	0	0	0
	4か月児健康診査 4か月児健康診査 (個別相談)	保健福祉センター	健康教育	160	4か月児(保護者)	7906	0	168	1505	304	466	265
	母子健康教育	保健福祉センター・公民館・等	健康相談 健康教育 健康相談 健康診査 健康教育	160	4か月児(保護者) 妊婦・産婦・乳幼児・保護者	580	0	168	0	0	0	0
	1歳6か月児健康診査	保健福祉センター	健康相談 健康教育	30	1.5~1.8歳児 (保護者)	1131	0	44	20	0	0	12
	2歳児むし歯予防教室	保健福祉センター	健康相談	152	2歳児 児 保護者	7904 1336 87 1478	267	455	1371	0	323	309
	2歳児むし歯予防教室 (パート2)	保健福祉センター	健康相談	207	2歳児 児 保護者	228 26 250	0	230	207	1	0	2
	3歳児健康診査 母と子のよい歯のコンクール	保健福祉センター	健康相談 健康診査 健康教育	28	3.5~3.7歳児 (保護者)	8102	239	457	1398	284	331	305
	乳幼児口腔保健指導事業 (中央講習会)	保健所	健康診査	152	3歳児健診受診者・保護者	52	4	4	1	0	0	1
	乳幼児口腔保健指導事業 (地域歯科保健連絡会)	保健所	講演会	1	保育施設・幼稚園職員	97	1	6	0	0	0	0
	歯科保健指導者研修会	保健福祉センター	健康教育	6	保育施設・幼稚園職員・歯科衛生士等	72	0	15	18	0	3	0
	保育所(園)刷掃指導	保健所	講演会	1	等	123	1	1	0	0	0	0
	幼稚園刷掃指導	保育所(園) 幼稚園	健康教育 健康教育	15 17	等 等	527 746	0 0	17 17	2 8	0 0	0 0	0 0
	乳幼児歯科相談	保健所・保健福祉センター	健康相談	166	乳幼児(保護者)	864	0	148	0	0	0	0
	電話相談(母子)	保健所・保健福祉センター	健康相談	275	乳幼児(保護者)	275	0	275	0	0	0	0
	所内相談(母子)	保健所・保健福祉センター	健康相談	140	乳幼児(保護者)	140	0	140	0	0	0	0
	家庭訪問(母子)	各家庭	訪問指導	26	乳幼児(保護者)	26	0	26	26	0	0	0
	成人健康教育(~39歳)	保健福祉センター・公民館・等	健康教育	35	成人	597	0	47	10	0	0	0
	成人歯科健康教育 (歯科医師会委託)	保健福祉センター・公民館・等 委託医療機関(医療機関数:373)	健康教育	6	成人(40・50・60・70歳)	117	6	15	9	4	4	0
	歯周疾患検診 成人健康教育(健康増進)	保健福祉センター・公民館・等	健康診査 健康教育	3585 20	成人	3585 313	— 0	— 20	— 0	— 0	— 0	— 0

市町村名	事業名	実施場所	内容	実施回数	対象者	参加(受診)者数	従事者の状況					
							歯科医師	歯科衛生士	保健師	看護師	管理栄養士	その他
千葉市	介護予防健康教育(歯科医師会委託) 介護予防教室(特定高齢者)	保健福祉センター・公民館・等	健康教育	18	成人	358	18	26	7	0	0	3
	介護予防教育(一般) 介護予防相談(特定高齢者)	保健福祉センター・保健福祉センター・公民館・等	健康教育	236	成人	2393	0	494	656	267	502	237
	介護予防相談(一般)	保健福祉センター	健康相談	162	成人	4318	0	181	101	68	76	12
	介護予防相談(一般)	保健福祉センター	健康相談	68	成人	153	0	153	0	0	0	0
	口腔ケア事業 成人歯科相談 成人歯科相談(歯周疾患事後)	保健福祉センター	健康相談	135	成人	280	0	135	0	0	0	0
	口腔ケア事業 成人歯科相談 成人歯科相談(歯周疾患事後)	保健福祉センター	健康相談	416	特定高齢者	416	—	—	—	—	—	—
	電話相談(成人)	保健福祉センター	健康相談	99	成人	1114	0	99	0	0	0	0
	電話相談(介護)	保健福祉センター	健康相談	48	成人	300	0	48	0	0	0	0
	所内相談(成人)	保健所・保健福祉センター	健康相談	57	成人	91	0	57	0	0	0	0
	所内相談(介護)	保健所・保健福祉センター	健康相談	5	介護	11	0	5	0	0	0	0
	地域保健推進員 あんしんケアセンター連絡会	保健所	健康教育	42	成人	75	0	42	0	0	0	0
	訪問口腔衛生指導	保健所	健康相談	0	介護	0	0	0	0	0	0	0
	地区健康まつり	保健福祉センター	健康教育	3	地域保健推進員	57	0	3	3	0	0	0
	ヘルシーカムカム	保健所	健康教育	1	地域総括支援センター職員	46	0	1	0	0	0	0
	ヘルシーカムカム	各家庭	訪問指導普及啓発	13	寝たきりに準ずる者またはこの介護	13	0	16	11	2	0	0
ヘルシーカムカム	公園・広場	健康相談普及啓発	3	市民	900	0	3	10	0	3	6	
ヘルシーカムカム	百貨店	健康相談	1	市民	3348	—	6	—	—	—	—	
(教育委員会)	口腔衛生指導 歯と口の健康づくり啓発事業	千葉市内小・中・特別支援学校	健康教育	168	児童・生徒・保護者	17636	0	504	0	0	0	0
	歯医者さんの喫煙防止教室	千葉市内小・中学校	健康教育	8	児童・生徒・保護者	2552	240	31	0	0	0	0
	歯医者さんの喫煙防止教室	千葉市内中学校	健康教育	3	生徒	1020	8	4	0	0	0	0

市町村名	事業名	実施場所	内容	実施回数	対象者	参加(受診)者数	従事者の状況				
							歯科医師	歯科衛生士	保健師	栄養士	その他
船橋市	ママになるための教室	中央保健センター 東部保健センター 西部保健センター	健康教育	48	初妊婦	935		48		49	雇上栄35
	妊婦歯科検診	中央保健センター	健康相談 健康診査	12	ママ教室受講者	373	12	39			雇上DH23 事務12
	4か月児健康相談	中央保健センター 東部保健センター 北部保健センター 西部保健センター	健康教育	144	生後4か月～5ヶ月の乳児	3,007		87	436	87	雇上PHN119 雇上NW220
	離乳食(3回食)と歯みがき教室	中央保健センター 東部保健センター 北部保健センター 西部保健センター	健康教育 健康相談	54	生後9・10・11か月児の保護者	807		43		77	
	1歳6か月児健康診査	中央保健センター 東部保健センター 北部保健センター 西部保健センター	健康診査 健康相談	87	1歳7か月児	5,388	162	197	352	56	雇上DH87 雇上PHN85 雇上NW88 雇上栄48 心理士51 事務65 検査技師38
	3歳児健康診査	中央保健センター 東部保健センター 北部保健センター 西部保健センター	健康診査 健康相談 健康教育	75	3歳4か月児と保護者	5,156	138	237	777	76	雇上DH131 雇上PHN92 雇上NW98 雇上栄70 心理士75 視能訓練士75 検査技師71 事務60
	ピーパー教室	中央保健センター 東部保健センター 北部保健センター 西部保健センター	健康教育 健康相談	84	0歳児～2歳児の幼児と保護者	623		119			
	2歳6か月児歯科検診	中央保健センター 東部保健センター 北部保健センター 西部保健センター	健康教育 健康診査 健康相談 予防処置(フッ化物 歯面塗布)	84	2歳6か月児の幼児と保護者	4,118	84	361	84	85	雇上DH92 事務77
	幼児歯科指導保護者教育・相談	中央保健センター 東部保健センター 北部保健センター 西部保健センター	健康教育	168	ピーパー教室・2歳6か月児歯科検診参加の保護者	4,959		168			

市町村名	事業名	実施場所	内容	実施回数	対象者	参加(受診)者数	従事者の状況				
							歯科医師	歯科衛生士	保健師	栄養士	その他
船橋市	マザーズホーム歯科指導	東マザーズホーム 西マザーズホーム	健康相談 健康診査 予防処置(フッ化物 歯面塗布)	4	通園している幼児	74	4	16			雇上DH8
	ひまわり・たんぽぽ親子教室 歯科指導	各施設	健康相談 健康診査 予防処置(フッ化物 歯面塗布)	6	通所している幼児	112	6	12			雇上DH12
	さざんか学園歯科指導	さざんか学園	健康相談 健康診査 予防処置(フッ化物 歯面塗布)	4	通園している幼児	67	4	16			雇上DH8
	保育園歯科指導	各私立保育園	健康教育	28	5歳児クラス	727		32			
	幼稚園歯科指導	各私立幼稚園	健康教育	7	年長児クラス	654		11			
	夏休み親子歯みがき教室	中央保健センター 東部保健センター 北部保健センター 西部保健センター	健康教育 健康相談 健康診査 予防処置(フッ化物 歯面塗布)	4	3歳児～就学前ま での幼児	108	14	18	8	4	雇上DH26 雇上Ns8 事務3 食生活サポ ーター24
					小学1年生～6年 生までの児童	117					
					保護者	155					
	特別支援学校	特別支援学校	健康教育	3	小・中・高の児童・ 生徒	65		7			
	糖尿病教室	中央保健センター 東部保健センター 西部保健センター	健康教育 健康相談	3	一般市民	80		3		3	
	介護予防教室「元気ハツラツ塾」	東部保健センター 北部保健センター	健康教育 健康相談	44	65歳以上の特定 高齢者	630		16			雇上DH59
	地区健康相談	各保健センター 公民館・地区会館	健康相談	成人 30 母子 55	一般市民	成人 264 母子 598		85			
	地区健康教育	各保健センター 公民館・地区会館	健康教育	成人 52 母子 54	一般市民	成人 1,464 母子 3,085		106			
	家庭訪問等個別歯科指導	各家庭等	健康相談	117	在宅虚弱児者、要 フォロー者	117		117			
窓口歯科相談	本庁 各保健センター	健康相談	成人 42 母子 164	一般市民	成人 42 母子 164		206				
事業併設歯科相談(骨密度測 定)	各保健センター	健康相談	12	骨密度測定参加 者	177		15				

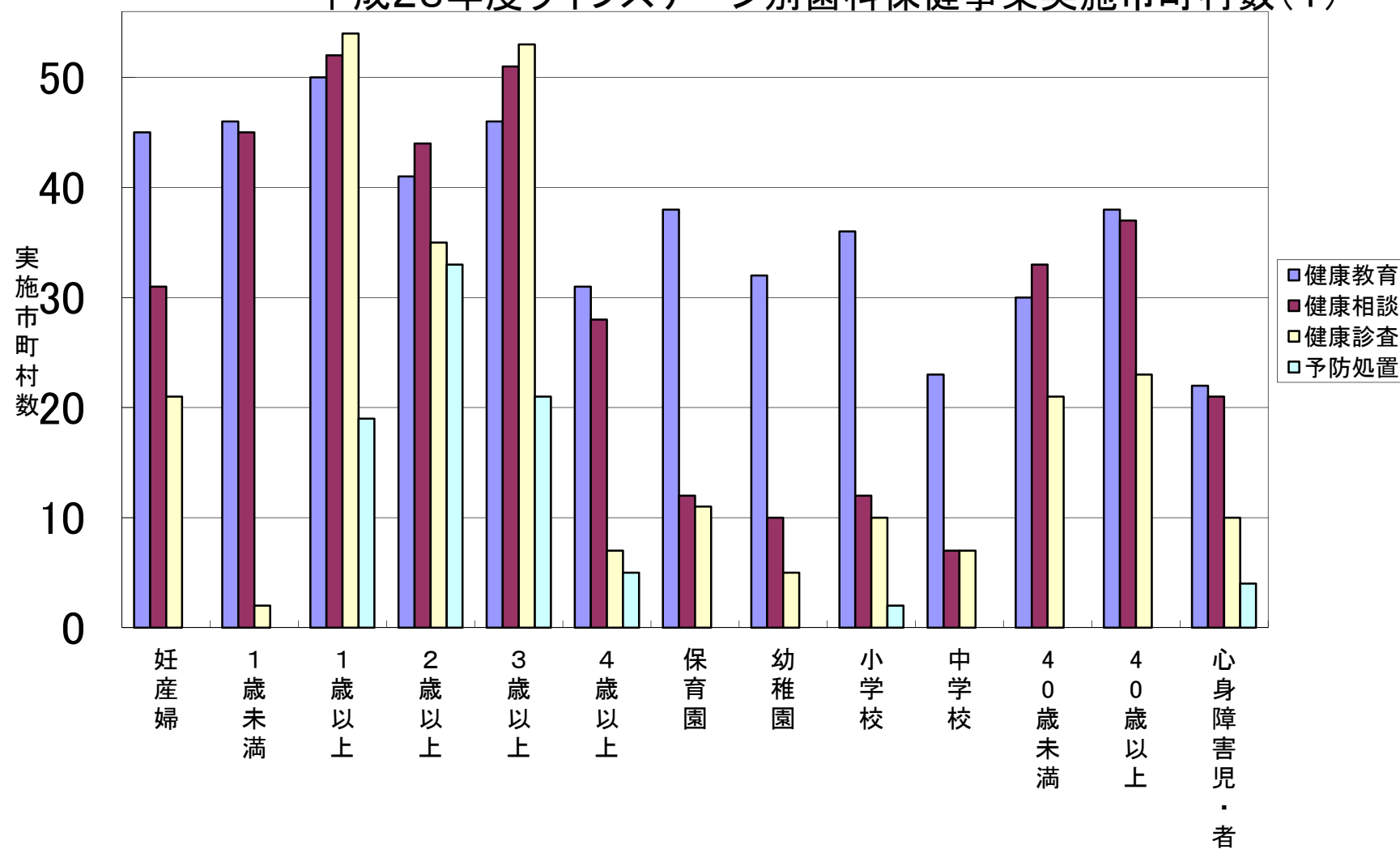
市町村名	事業名	実施場所	内容	実施回数	対象者	参加(受診)者数	従事者の状況				
							歯科医師	歯科衛生士	保健師	栄養士	その他
船橋市	8020歯っぴい大会 ・高齢者の部 ・母と子の部	中央保健センター	健康相談 健康診査	1	・80歳以上で20本以上の歯がある人	20	3	3			
				1	・3歳児健診を受け、口腔内優秀な親子	23組	3	3			
	歯周疾患検診	協力歯科医療機関	健康診査		40・50・60・70歳の市民	2,939					
	いい歯 いい顔 ニコニコキャラバン	ららぽーとセンターコート	健康教育 健康相談 健康診査	1	一般市民	2,838		3			
	ヘルシー船橋フェア	東武デパート	健康教育 健康相談	6	一般成人	416		12			
	ふなばし健康まつり	船橋運動公園	健康相談	1	一般市民	68		2			
	フッ化物洗口事業	各施設	フッ化物洗口	23	年長児・小学1年生	991	10	38			

別紙様式1

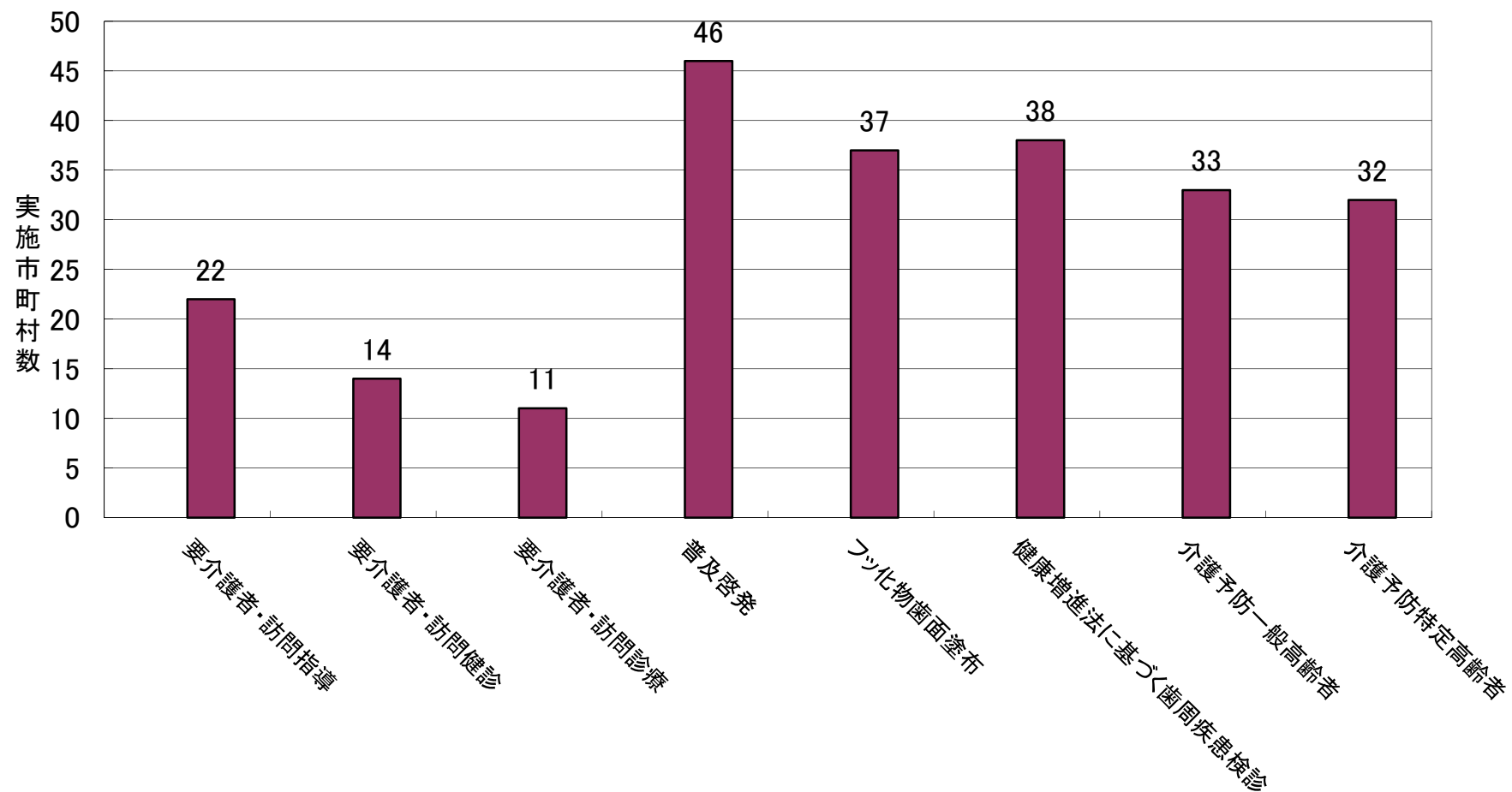
市町村名	事業名	実施場所	内容	実施回数	対象者	参加(受診)者数	従事者の状況						
							歯科医師	歯科衛生	保健師	看護師	栄養士	その他	
柏市 (地域健康づくり課)	1歳6か月児健康診査	ウェルネス柏 沼南保健センター リフレッシュプラザ柏	健康診査	48	1歳7ヶ月児	3,534	48	404	519	144	134	小児科医48 心理相談員 66 事務48	
	歯☆ピカランド	ウェルネス柏 沼南保健センター	健康相談	48	2.0歳～3.0歳の 幼児と保護者	3,615	0	336	0	0	56	事務員36	
	フッ化物歯面塗布事業	指定医療機関	健康診査・予防処置 (フッ化物歯面塗布)	通年	2.6歳～3.6歳の 幼児	1,967	1967	0	0	0	0	委託(120件)	
	3歳児健康診査	ウェルネス柏 沼南保健センター リフレッシュプラザ柏	健康診査	48	3歳6ヶ月児	3,450	96	231	506	255	132	小児科医48 眼科医48 耳鼻科医48 視能訓練士 48 保育士48 臨床検査 技師49 心理相談員85	
	小学校1年生歯みがき 指導	市立小学校	健康教育	41	小学校1年生	4,171	0	182	0	0	0		
	母親学級	ウェルネス柏 沼南保健センター	健康教育	12	妊娠中(初産)の 方	294	12	12	15	0	12		
	障害児歯科保健指導	こども発達センター こすもす・ひまわり	健康相談	12	障害児と保護者	253	2	27	0	0	0		
	障害者施設における歯 みがき指導、健康教育	障害者通所作業所	健康教育・健康相 談	13	障害者	203	0	45	0	0	0		
	地域ぐるみ子育て支援 事業	各近隣センター等	健康教育・健康相 談	182	妊婦～1歳6か月くら いまでの乳幼児と保 護者	9499	0	182	289	0	134		
	成人健康教育(介護予 防)	各近隣センター等	健康教育	8	一般市民	317	0	7	2	0	0		
	電話による歯科相談(母 子)	ウェルネス柏	健康相談	41	一般市民	41	0	41	0	0	0		
	電話による歯科相談(成 人)	ウェルネス柏	健康相談	15	一般市民	15	0	15	0	0	0		
	依頼による健康教育(母 子)	各近隣センター等	健康教育	28	一般市民	3389	1	73	5	0	4		
	依頼による健康教育(成 人)	各近隣センター等	健康教育	4	一般市民	56	0	4	3	0	4		
	高齢者よい歯のコンクール	アミュゼ柏	健康診査	1	80歳以上	14	25	2	0	0	0		
	かしわ歯科相談室 (歯科相談事業)	ウェルネス柏等	健康相談	13	一般市民	58	13	13	0	0	0		
	歯周疾患検診	指定医療機関	健康診査	通年	満20歳・30歳・4 0歳・50歳の市民	817	817	0	0	0	0	委託(167件)	
	柏歯科医師会 主催事業	柏市口腔衛生大会	柏市民文化会館 中央保健センター 健康管理センター	健康教育 健康診査 健康相談	2 2 1	一般市民	1,533 220 87	100	7	0	0	0	



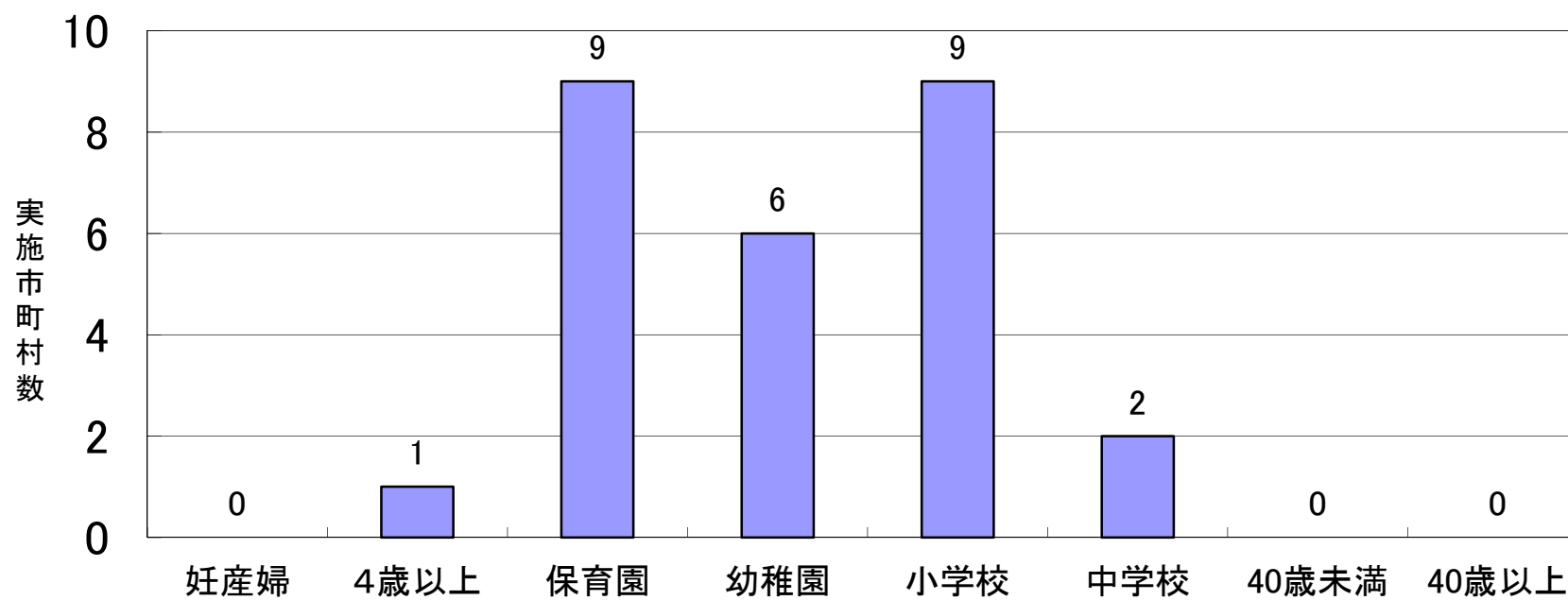
平成23年度ライフステージ別歯科保健事業実施市町村数(1)



## 平成23年度ライフステージ別歯科保健事業実施市町村数(2)



平成23年度ライフステージ別フッ化物洗口事業実施市町村数



平成23年度ライフステージ別市町村歯科保健事業実施市町村数(1)

		実施市	実施町	実施村	実施市町村数
妊産婦	健康教育	34	10	1	45
	健康相談	26	5	0	31
	健康診査	20	1	0	21
	予防処置	0	0	0	0
	フッ化物洗口	0	0	0	0
1歳未満	健康教育	33	12	1	46
	健康相談	33	11	1	45
	健康診査	2	0	0	2
	予防処置	0	0	0	0
1歳以上	健康教育	36	14	0	50
	健康相談	35	16	1	52
	健康診査	36	17	1	54
2歳以上	健康教育	32	9	0	41
	健康相談	33	10	1	44
	健康診査	23	11	1	35
	予防処置	21	11	1	33
3歳以上	健康教育	33	13	0	46
	健康相談	35	15	1	51
	健康診査	36	16	1	53
	予防処置	9	11	1	21
4歳以上	健康教育	26	5	0	31
	健康相談	24	4	0	28
	健康診査	6	1	0	7
	予防処置	3	2	0	5
	フッ化物洗口	1	0	0	1
保育園	健康教育	30	7	1	38
	健康相談	9	3	0	12
	健康診査	8	3	0	11
	予防処置	0	0	0	0
	フッ化物洗口	7	1	1	9
幼稚園	健康教育	28	4	0	32
	健康相談	8	2	0	10
	健康診査	4	1	0	5
	予防処置	0	0	0	0
	フッ化物洗口	5	1	0	6

千葉県健康福祉部健康づくり支援課調査

平成23年度ライフステージ別市町村歯科保健事業実施市町村数(2)

		実施市	実施町	実施村	実施市町村数
小学校	健康教育	29	6	1	36
	健康相談	9	3	0	12
	健康診査	8	2	0	10
	予防処置	2	0	0	2
	フッ化物洗口	8	0	1	9
中学校	健康教育	18	4	1	23
	健康相談	6	1	0	7
	健康診査	5	2	0	7
	予防処置	0	0	0	0
	フッ化物洗口	2	0	0	2
4歳未満	健康教育	24	6	0	30
	健康相談	28	5	0	33
	健康診査	15	6	0	21
	予防処置	0	0	0	0
40歳以上	健康教育	29	9	0	38
	健康相談	29	8	0	37
	健康診査	17	6	0	23
	予防処置	0	0	0	0
	フッ化物洗口	0	0	0	0
要介護者	訪問指導	17	5	0	22
	訪問健診	10	3	1	14
	訪問診療	10	1	0	11
心身障害児・者	健康教育	20	2	0	22
	健康相談	20	1	0	21
	健康診査	9	1	0	10
	予防処置	3	1	0	4
普及啓発		33	12	1	46
フッ化物歯面塗布		25	11	1	37
健康増進法に基づく 歯周疾患検診		30	7	1	38
介護予防一般高齢者		25	8	0	33
介護予防特定高齢者		20	11	1	32

千葉県健康福祉部健康づくり支援課調査

平成23年度ライフステージ別市町村歯科保健事業の実施状況(1)

保健所名	市町村名	妊産婦		1歳未満		1歳以上		2歳以上		3歳以上		4歳以上		保育園		幼稚園		小学校		中学校		40歳未満		40歳以上		要介護者		心身障害児・者		普及啓発	フッ化物歯面塗布	健康増進法に基づく歯周疾患検診	介護予防一般高齢者	介護予防特定高齢者				
		健康教育	健康相談	予防処置	健康教育	健康相談	予防処置	健康教育	健康相談	予防処置	健康教育	健康相談	予防処置	健康教育	健康相談	予防処置	健康教育	健康相談	予防処置	健康教育	健康相談	予防処置	健康教育	健康相談	予防処置	健康教育	健康相談	予防処置	健康教育						健康相談	予防処置	健康教育	健康相談
習志野	習志野市	○	○	○	○	○	○	○	○	○	○	○	○	○	○	○	○	○	○	○	○	○	○	○	○	○	○	○	○	○	○	○	○	○	○	○	○	
	八千代市	○	○	○	○	○	○	○	○	○	○	○	○	○	○	○	○	○	○	○	○	○	○	○	○	○	○	○	○	○	○	○	○	○	○	○	○	
	鎌ヶ谷市	○	○	○	○	○	○	○	○	○	○	○	○	○	○	○	○	○	○	○	○	○	○	○	○	○	○	○	○	○	○	○	○	○	○	○	○	
市川	市川市	○	○	○	○	○	○	○	○	○	○	○	○	○	○	○	○	○	○	○	○	○	○	○	○	○	○	○	○	○	○	○	○	○	○	○	○	
	浦安市	○	○	○	○	○	○	○	○	○	○	○	○	○	○	○	○	○	○	○	○	○	○	○	○	○	○	○	○	○	○	○	○	○	○	○	○	
松戸	松戸市	○	○	○	○	○	○	○	○	○	○	○	○	○	○	○	○	○	○	○	○	○	○	○	○	○	○	○	○	○	○	○	○	○	○	○	○	
	流山市	○	○	○	○	○	○	○	○	○	○	○	○	○	○	○	○	○	○	○	○	○	○	○	○	○	○	○	○	○	○	○	○	○	○	○	○	
	我孫子市	○	○	○	○	○	○	○	○	○	○	○	○	○	○	○	○	○	○	○	○	○	○	○	○	○	○	○	○	○	○	○	○	○	○	○	○	
野田	野田市	○	○	○	○	○	○	○	○	○	○	○	○	○	○	○	○	○	○	○	○	○	○	○	○	○	○	○	○	○	○	○	○	○	○	○	○	
印旛	成田市	○	○	○	○	○	○	○	○	○	○	○	○	○	○	○	○	○	○	○	○	○	○	○	○	○	○	○	○	○	○	○	○	○	○	○	○	
	佐倉市	○	○	○	○	○	○	○	○	○	○	○	○	○	○	○	○	○	○	○	○	○	○	○	○	○	○	○	○	○	○	○	○	○	○	○	○	
	四街道市	○	○	○	○	○	○	○	○	○	○	○	○	○	○	○	○	○	○	○	○	○	○	○	○	○	○	○	○	○	○	○	○	○	○	○	○	
	八街市	○	○	○	○	○	○	○	○	○	○	○	○	○	○	○	○	○	○	○	○	○	○	○	○	○	○	○	○	○	○	○	○	○	○	○	○	○
	印西市	○	○	○	○	○	○	○	○	○	○	○	○	○	○	○	○	○	○	○	○	○	○	○	○	○	○	○	○	○	○	○	○	○	○	○	○	○
	白井市	○	○	○	○	○	○	○	○	○	○	○	○	○	○	○	○	○	○	○	○	○	○	○	○	○	○	○	○	○	○	○	○	○	○	○	○	○
	富里市	○	○	○	○	○	○	○	○	○	○	○	○	○	○	○	○	○	○	○	○	○	○	○	○	○	○	○	○	○	○	○	○	○	○	○	○	○
	酒々井町	○	○	○	○	○	○	○	○	○	○	○	○	○	○	○	○	○	○	○	○	○	○	○	○	○	○	○	○	○	○	○	○	○	○	○	○	○
栄町	○	○	○	○	○	○	○	○	○	○	○	○	○	○	○	○	○	○	○	○	○	○	○	○	○	○	○	○	○	○	○	○	○	○	○	○	○	
香取	香取市	○	○	○	○	○	○	○	○	○	○	○	○	○	○	○	○	○	○	○	○	○	○	○	○	○	○	○	○	○	○	○	○	○	○	○	○	
	神崎町	○	○	○	○	○	○	○	○	○	○	○	○	○	○	○	○	○	○	○	○	○	○	○	○	○	○	○	○	○	○	○	○	○	○	○	○	
	多古町	○	○	○	○	○	○	○	○	○	○	○	○	○	○	○	○	○	○	○	○	○	○	○	○	○	○	○	○	○	○	○	○	○	○	○	○	
	東庄町	○	○	○	○	○	○	○	○	○	○	○	○	○	○	○	○	○	○	○	○	○	○	○	○	○	○	○	○	○	○	○	○	○	○	○	○	
海匝	銚子市	○	○	○	○	○	○	○	○	○	○	○	○	○	○	○	○	○	○	○	○	○	○	○	○	○	○	○	○	○	○	○	○	○	○	○	○	
	旭市	○	○	○	○	○	○	○	○	○	○	○	○	○	○	○	○	○	○	○	○	○	○	○	○	○	○	○	○	○	○	○	○	○	○	○	○	
	匝瑳市	○	○	○	○	○	○	○	○	○	○	○	○	○	○	○	○	○	○	○	○	○	○	○	○	○	○	○	○	○	○	○	○	○	○	○	○	

千葉県健康福祉部健康づくり支援課調査

平成23年度ライフステージ別市町村歯科保健事業の実施状況(2)

保健所名	市町村名	妊産婦		1歳未満		1歳以上		2歳以上		3歳以上		4歳以上		保育園		幼稚園		小学校		中学校		40歳未満		40歳以上		要介護者		心身障害児・者		普及啓発	フッ化物歯面塗布	健康増進法に基づく歯周疾患検診	介護予防一般高齢者	介護予防特定高齢者	
		健康教育	健康相談	予防処置	健康教育	健康相談	予防処置	健康教育	健康相談	予防処置	健康教育	健康相談	予防処置	健康教育	健康相談	予防処置	健康教育	健康相談	予防処置	健康教育	健康相談	予防処置	健康教育	健康相談	予防処置	健康教育	健康相談	予防処置	健康教育						健康相談
山武	東金市	○			○	○		○	○	○	○	○	○	○		○							○	○		○	○				○	○	○	○	
	山武市	○	○	○		○	○	○	○	○	○	○	○	○		○							○	○		○	○				○	○	○	○	
	大網白里町	○	○			○	○	○	○	○	○	○	○	○		○							○	○		○	○		○			○	○	○	
	九十九里町				○	○		○	○	○	○	○	○											○	○						○	○		○	
	芝山町	○			○	○		○	○	○	○	○	○										○			○					○	○		○	
	横芝光町	○	○			○	○		○	○	○	○	○	○		○							○	○		○	○				○	○	○		○
長生	茂原市	○	○	○		○	○	○	○	○	○	○	○	○		○							○	○		○	○		○	○		○	○	○	
	一宮町					○	○	○			○	○	○	○											○	○		○			○	○		○	
	睦沢町		○			○	○	○		○	○	○	○														○	○			○	○	○	○	
	長生村	○			○	○		○	○	○	○	○	○		○													○			○	○		○	
	白子町	○			○			○	○	○	○	○	○		○																○	○			○
	長柄町										○	○	○	○		○		○	○												○			○	○
	長南町				○			○	○	○	○	○	○		○													○							○
夷隅	勝浦市	○	○			○	○	○	○	○	○	○																			○			○	
	いすみ市	○	○			○	○	○	○	○	○	○	○	○	○			○	○							○	○					○	○	○	○
	大多喜町					○	○	○		○	○	○	○													○	○					○	○	○	○
	御宿町				○			○	○	○	○	○	○													○									○
安房	館山市	○	○	○		○	○	○			○	○		○										○	○						○		○	○	
	鴨川市	○				○	○	○			○	○		○									○								○			○	
	南房総市	○			○			○	○	○	○	○																			○		○	○	
	鋸南町	○			○			○	○	○	○	○		○										○		○					○		○	○	
君津	木更津市		○			○	○	○			○	○		○									○	○		○	○				○		○	○	
	君津市	○				○	○	○			○	○		○												○					○		○	○	
	富津市										○																							○	
	袖ヶ浦市	○	○			○	○	○			○	○		○										○	○		○	○		○		○	○	○	
市原	市原市	○	○	○		○	○	○			○	○		○									○	○		○	○		○	○	○	○	○		
千葉市	千葉市	○	○	○		○	○	○			○	○		○									○	○		○	○		○	○	○	○	○		
船橋市	船橋市	○	○	○		○	○	○			○	○		○									○	○		○	○		○	○	○	○	○		
柏市	柏市	○	○			○	○	○			○	○		○									○	○		○	○		○	○	○	○	○		

千葉県健康福祉部健康づくり支援課調査

別紙様式

市町村名	事業名	実施場所	内容	実施回数	対象者	参加(受診)者数	従事者の状況					
							歯科医師	歯科衛生士	保健師	看護師	栄養士	その他

【記入上の注意】

- 1.平成23年4月1日から平成24年3月31日までに市町村が実施した歯科保健事業について記入してください。
- 2.事業名欄には、事業の具体的な名称を記入してください。(例:むし歯予防教室)
- 3.実施場所欄には、市町村保健センター、公民館など具体的に記入してください。
- 4.内容欄には、健康教育・健康相談・健康診査・予防処置・フッ化物洗口・訪問指導・訪問健診・訪問診療・普及啓発のうち該当するものを記入してください。また、予防処置については、( )書きで内容を記載してください。(例:フッ化物歯面塗布、歯石除去)なお、これらの用語の意味は、下記のとおりとします。
  - (1)健康教育:歯の健康についての自覚を高め、かつ歯の健康に関する知識を普及啓発するために行われる指導及び教育
  - (2)健康相談:歯の健康に関し、相談に応じて行われる指導及び助言
  - (3)健康診査:歯の健康を保持するために行われる歯科健康診査
  - (4)予防処置:歯の健康を保持するための、フッ化物の歯面塗布、歯石除去等の処置
  - (5)フッ化物洗口:むし歯予防のため、フッ化物の水溶液を用いて、ぶくぶくうがいを行うもの。
  - (6)訪問指導:疾病・負傷等により、家庭及び施設等において寝たきりの状態にある者またはこれに準ずる状態にある者について、歯科衛生士・保健師等が訪問し、歯科保健指導を行うもの。
  - (7)訪問健診:疾病・負傷等により、家庭及び施設等において寝たきりの状態にある者またはこれに準ずる状態にある者について、歯科医師等が訪問して歯科健康診査を行うもの。
  - (8)訪問診療:疾病・負傷等により、家庭及び施設等において寝たきりの状態にある者またはこれに準ずる状態にある者について、歯科医師等が訪問して歯科診療を行うもの。
  - (9)啓発普及:歯の健康づくりについて住民等に周知すること。
  - (10)介護予防一般高齢者:介護保険法に基づく事業
  - (11)介護予防特定高齢者:介護保険法に基づく事業なお、1歳6ヶ月児歯科健康診査および3歳児歯科健康診査も記入してください。
- 5.事業回数欄には、延べ回数を記入してください。
- 6.対象者欄には、妊産婦、4・5歳児など具体的に記入してください。
- 7.参加者数欄には、延べ人数を記入してください。なお、内訳がわかる場合は内訳も記入してください。(例:保護者50人、子55人)
- 8.従事者欄には、延べ人数を記入してください。なお、実際に歯科保健事業に従事した人数を記入してください。



別紙様式2

【記入上の注意】  
別紙様式1に記入したものを踏まえ、各年代別・事業の内容別の実施した欄に○を付けてください。

市町村名	妊産婦				1歳未満		1歳以上		2歳以上		3歳以上		4歳以上		保育園			幼稚園						
	健康教育	健康相談	健康診査	予防処置	フッ化物洗口	健康教育	健康相談	健康診査	予防処置	健康教育	健康相談	健康診査	予防処置	健康教育	健康相談	健康診査	予防処置	フッ化物洗口	健康教育	健康相談	健康診査	予防処置	フッ化物洗口	

小学校				中学校				40歳未満				40歳以上				要介護者		心身障害児・者							
健康教育	健康相談	健康診査	予防処置	フッ化物洗口	健康教育	健康相談	健康診査	予防処置	フッ化物洗口	健康教育	健康相談	健康診査	予防処置	フッ化物洗口	健康相談	訪問指導	訪問健診	訪問診療	健康相談	健康診査	予防処置	普及啓発	フッ化物歯面塗布	健康増進法に基づく歯垢検査	介護予防特定高齢者 介護予防一般高齢者

記入例

- \* 妊婦教室における健康教育、健康診査、健康相談
- \* 1歳6か月児歯科健康診査における健康診査、健康相談、フッ化物歯面塗布
- \* 幼稚園歯科指導における健康診査、健康教育、フッ化物歯面塗布
- \* 小学校歯科保健指導における健康教育、フッ化物洗口
- \* 歯周病予防教室(40歳以上)における健康診査、健康教育
- \* 訪問口腔衛生指導における訪問指導
- \* 歯周疾患検診
- \* いい歯の日についての広報掲載
- \* 心身障害児・者に対する歯科健診
- \* 高齢者食べる楽しみ健康教室(介護予防一般高齢者)

これらを実施した場合、下記のように記入する

市町村名	妊産婦				1歳未満		1歳以上		2歳以上		3歳以上		4歳以上		保育園			幼稚園							
	健康教育	健康相談	健康診査	予防処置	フッ化物洗口	健康教育	健康相談	健康診査	予防処置	健康教育	健康相談	健康診査	予防処置	健康教育	健康相談	健康診査	予防処置	フッ化物洗口	健康教育	健康相談	健康診査	予防処置	フッ化物洗口		
××市	○	○	○																						○

小学校				中学校				40歳未満				40歳以上				要介護者		心身障害児・者							
健康教育	健康相談	健康診査	予防処置	フッ化物洗口	健康教育	健康相談	健康診査	予防処置	フッ化物洗口	健康教育	健康相談	健康診査	予防処置	フッ化物洗口	健康相談	訪問指導	訪問健診	訪問診療	健康相談	健康診査	予防処置	普及啓発	フッ化物歯面塗布	健康増進法に基づく歯垢検査	介護予防特定高齢者 介護予防一般高齢者
○				○																		○	○	○	○

平成23年度  
市町村歯科保健事業実施状況

千葉県健康福祉部健康づくり支援課  
〒260-8667 千葉市中央区市場町1-1