

平成22年度  
市町村歯科保健事業実施状況

平成23年6月  
千葉県健康福祉部

# 目 次

## 平成22年度各市町村別実施状況

・ 習志野市	1
・ 八千代市	3
・ 鎌ヶ谷市	5
・ 市川市	8
・ 浦安市	9
・ 松戸市	10
・ 流山市	11
・ 我孫子市	13
・ 野田市	16
・ 成田市	17
・ 佐倉市	19
・ 四街道市	21
・ 八街市	22
・ 印西市	23
・ 白井市	24
・ 富里市	25
・ 酒々井町	26
・ 栄町	27
・ 香取市	29
・ 神崎町	30
・ 多古町	31
・ 東庄町	32
・ 銚子市	33
・ 旭市	34
・ 匝瑳市	35
・ 東金市	36
・ 山武市	38
・ 大網白里町	39
・ 九十九里町	41
・ 芝山町	42
・ 横芝光町	43
・ 茂原市	44
・ 一宮町	46
・ 睦沢町	47
・ 長生村	48
・ 白子町	49
・ 長柄町	50
・ 長南町	51

・ 勝浦市	.....	52
・ いすみ市	.....	53
・ 大多喜町	.....	54
・ 御宿町	.....	55
・ 館山市	.....	56
・ 鴨川市	.....	57
・ 南房総市	.....	58
・ 鋸南町	.....	59
・ 木更津市	.....	60
・ 君津市	.....	62
・ 富津市	.....	63
・ 袖ヶ浦市	.....	64
・ 市原市	.....	65
・ 千葉市	.....	67
・ 船橋市	.....	69
・ 柏市	.....	72

平成22年度ライフステージ別市町村歯科保健事業実施市町村数・・	73
---------------------------------	----

平成22年度ライフステージ別市町村歯科保健事業の実施状況.....	77
-----------------------------------	----

様式、記入上の注意 .....	79
-----------------	----

市町村名	事業名	実施場所	内容	実施回数	対象者	参加(受診)者数	従事者の状況						
							歯科医師	歯科衛生士	保健師	看護師	栄養士	その他	
習志野市	ママ・パパになるための学級	ヘルスステーション	健康教育	12	妊婦 パートナー	246 27		12	12				12
	10か月児健康相談	ヘルスステーション	健康教育 健康相談	117	9～10か月児	1,236		119	284				
	1歳6か月児歯科健康診査	保健会館別館 習志野健康福祉センター(保健所)	健康診査 健康教育 健康相談	24	1歳6か月～ 2歳未満	1,410	40	89					
	3歳児歯科健康診査			24	3歳6か月児～ 4歳未満	1,326	48	76					
	3歳児健康診査における 保護者の歯科健診			24	3歳児健康診査 来所者の保護者	445							
	歯みがき教室	保健会館別館 ヘルスステーション	健康相談	35	1歳～3歳児	270		72					
	幼児むし歯予防指導	市立保育所(11) 市立幼稚園(14) 市立こども園(1)	健康教育	42	4、5歳児	1,740		88					
	親と子のよい歯のコンクール	保健会館別館	健康診査 健康教育	1	3歳児健診を受け てむし歯のない 子とその親	14 (7組)	7	3	1				2
	高齢者のよい歯のコンクール			1	80歳以上で自分 の歯が20本以上 ある人	15	8	2	1				2
	8020運動普及標語コンクール		啓発普及	1	市内在住、在学、 在勤の小学生、中 学生、一般	2,545	13	2	2				2
	健康フェア 歯科コーナー	保健会館別館 体育館	健康相談 健康教育	1	一般市民	914	31	3	7	1			5
	歯科医師による健康相談 (歯と歯ぐきの健康チェック)	保健会館別館	健康相談 健康教育	2	成人	34	4	8					
	歯科医師による健康教育 (噛め噛めエブリバディ！)	保健会館別館	健康教育	1	成人	17	1	3					
	楽しく元気塾	総合福祉センター 東部保健福祉センター	健康診査 健康教育	8	特定高齢者及び 準ずる者	82	14	16					
	歯科医師による健康講座 (口腔機能の向上)	プレーメン習志野	健康教育	8	特定高齢者 65歳以上の市民	71 93	8	8					
成人歯科健康診査	委託医療機関	健康診査 健康教育	462	妊婦、40歳、50 歳、60歳	462	462							

市町村名	事業名	実施場所	内容	実施回数	対象者	参加(受診)者数	従事者の状況						
							歯科医師	歯科衛生士	保健師	看護師	栄養士	その他	
習志野市	お口の安心健康チェック	委託医療機関	健康診査 健康教育	343	65歳、70歳、75歳、80歳	343	343						
	歯科訪問指導	各家庭	訪問指導	25	在宅療養者	25	25						
	在宅歯科訪問診療		健康診査 訪問診療	9	在宅寝たきり者 及び準ずる者	9	9	5					
	幼児家庭教育学級	公民館	健康教育	5	3歳児親子	156		6	5				
	親と子のふれあい講座	公民館	健康教育	1	2歳児親子	34		1	2				
	育児講座	公民館	健康教育	1	乳児の親子	24		1	2				
	あじさい・あかしあ学園歯科健診	総合福祉センター	健康診査 健康相談	1	園生と保護者	65	3	3		2			
	歯みがき指導	小学校	健康教育	6	児童	501	1	11					2
	学校歯科講演会	中学校	健康教育	2	児童	1,170		3					1
	COがある生徒への指導	中学校	健康教育	2	全校生徒	36		5					
	花の実園歯みがき教室	総合福祉センター	健康教育	2	利用者、 保護者	79 9		8		2			
	まちづくり出前講座 ～生涯を通じた歯と口の健康～	公民館、町会集会所 社会福祉法人施設	健康教育	4	一般市民	100		4					
	電話相談 <歯科相談のみ>	ヘルスステーション	健康相談	129	一般市民	129		129					
	所内相談 <歯科相談のみ>	ヘルスステーション	健康相談	40	一般市民	40		40					

市町村名	事業名	実施場所	内容	実施回数	対象者	参加(受診)者数	従事者の状況						
							歯科医師	歯科衛生士	保健師	看護師	栄養士	その他	
八千代市	妊婦歯科健康教育 (マタニティ講座)	保健センター	健康教育	11回	妊婦	176	11	22					
	妊婦歯科健康診査	委託医療機関	健康診査		妊婦	488							
	4か月児赤ちゃん広場	市内保育園等	健康教育	118回	4か月児	1,275			197	30	124	207(保育士) 45(ボランティア等)	
	10か月児赤ちゃん広場	市内保育園等	健康教育	120回	10か月児	1,272			130	23	132	226(保育士) 62(ボランティア等)	
	1歳6か月児歯科健康診査	保健センター	健康診査 健康教育 健康相談	30回	1歳10,11か月児	1,502	60	180	136	1	57		
	2歳6か月児歯科健康診査	保健センター	健康診査 健康教育 健康相談	24回	2歳6か月児	723	24	120	89		32		
	3歳児歯科健康診査	委託医療機関	健康診査		3歳4か月児 ～4歳児	1,318							
	保育園幼稚園歯みがき教育	保育園・幼稚園	健康教育	46回	3～5歳児 保護者	911 114		46					
	児童発達支援センター 歯科健康診査	児童発達 支援センター	健康診査 健康相談	2回 (4日)	通園児	78	12	12	4				
	児童発達支援センター 歯科健康教育	児童発達 支援センター	健康教育	1回	通園児の 保護者	16		2					
	歯科相談(来所)	保健センター	健康相談	28回	市民	28		28					
	歯科相談(電話)	保健センター	健康相談	77回	市民	77		77					
	フッ化物洗口職員合同説明会	米本小学校	健康教育	1回	小学校教員 保育園職員	22	1	2					
	フッ化物洗口保護者説明会	米本小学校	健康教育	1回	1年生保護者	15		2					
	フッ化物洗口保護者説明会	米本南保育園	健康教育	1回	4歳児保護者	13		2					
フッ化物洗口	米本小学校	フッ化物 洗口		1～4年生	128								
フッ化物洗口	米本南保育園	フッ化物 洗口		4,5歳児	27								

市町村名	事業名	実施場所	内容	実施回数	対象者	参加(受診)者数	従事者の状況					
							歯科医師	歯科衛生士	保健師	看護師	栄養士	その他
八千代市	歯科保健研修会	保健センター	健康教育	1回	保育園・幼稚園職員	29		2				
	若者ゼミナール	保健センター	健康教育	1回	中学生	21		2			2	
	はばたき職業センター歯科相談	はばたき職業センター	健康相談	1回	通所者	26		3				
	成人歯科健康診査	委託医療機関	健康診査		40歳以上の市民	2,395						
	在宅訪問歯科健康診査	対象者宅	健康診査	2回	対象者宅	2	2	2				
	在宅訪問歯科健康診査	介護施設	健康診査	2回	入所者・通所者	77	12	6				
	訪問口腔衛生指導	対象者(児)宅	訪問指導	7回	在宅療養者(児)	7		7				
	元気の秘訣 伝え隊	市内各公民館	健康教育	11回	市民	242		11	10			
	元気広場	〃	健康教育	10回	〃	281		10				PT10
	ふれあい大学	福祉センター	健康教育	1回	〃	85	1	1				
	ふれあい大学OB	市内各施設	健康教育	3回	〃	99	1	3	1		1	
	健康づくり講座	男女共同参画センター	健康教育	2回	〃	26		2			2	
	お口の元気アップ講座	保健センター	健康教育	6回	特定高齢者	83	2	18	4			
	まちづくりふれあい講座	市内各施設	健康教育	2回	市民	52	1	2				
	からだスッキリ！運動はじめて講座	保健センター	健康教育	2回	〃	25		4	2			PT2
	東南いきいき倶楽部	東南公民館	健康教育	1回	〃	23		1				
歩いてはじめる健康づくり講座	市民体育館	健康教育	1回	〃	23		1	1			PT1	

市町村名	事業名	実施場所	内容	実施回数	対象者	参加(受診)者数	従事者の状況					
							歯科医師	歯科衛生士	保健師	看護師	栄養士	その他
鎌ヶ谷市	プレママ教室	総合福祉保健センター	健康教育	6	初妊婦	119		6				
	4か月児健康相談①	総合福祉保健センター	健康相談	7	4か月児(希望者)	9		8				
	4か月児健康相談②	総合福祉保健センター	健康教育	12	4か月児 第一子:全員 第二子以降:希望者	411		43	8		26	34
	10か月児健康相談	総合福祉保健センター	健康教育・健康相談	24	10か月児	857		57				
	1歳6か月児健康診査	総合福祉保健センター	健康教育・健康相談・健康診査・ 予防処置(フッ化物歯面塗布)	24	1歳8か月児	918	24	109				
	2歳児歯科健康診査	総合福祉保健センター	健康教育・健康相談・健康診査・ 予防処置(フッ化物歯面塗布)	12	2歳0か月児 (1歳6か月児健康診査時要観 察者・希望者)	515	12	83				
	3歳児健康診査	総合福祉保健センター	健康教育・健康相談・健康診査	12	3歳5か月児	853	24	74				
	プレママ教室・妊婦歯科健康診査	総合福祉保健センター	健康教育・健康相談・健康診査	6	妊婦	119	6	38				6
	歯周疾患検診	指定歯科医療機関	健康診査	306	40歳・50歳・60歳・70歳	306	306					
	口からはじめるアンチエイジング講座	総合福祉保健センター	健康教育	7	成人	89		25				
	成人健康相談・スマイルクラブ	総合福祉保健センター	健康教育・健康相談	6	成人	12		8				
	親と子及び高齢者よい歯のコンクール審査会	総合福祉保健センター	普及啓発	1	3歳児健康診査でむし歯のなかった子どもと親 80歳以上の高齢者	24 4	4	4				4
	市民福祉健康フェア	総合福祉保健センター	普及啓発	1	市民	725	4	5				5



市町村名	事業名	実施場所	内容	実施回数	対象者	参加(受診)者数	従事者の状況					
							歯科医師	歯科衛生士	保健師	看護師	栄養士	その他
鎌ヶ谷市	地区健康相談	鎌ヶ谷コミュニティセンター	健康相談	3	市民	44		3				
		第二中学校コミュニティルーム		4		54		6				
		グリーンハイツ第二集会場		3		25		3				
		くぬぎ山コミュニティセンター		4		90		8				
		北中沢コミュニティセンター		4		102		8				
		総合福祉保健センター		6		152		14				
	保育園巡回指導	市立保育園(4園) 私立保育園(3園)	健康教育	12	0~5歳児・保護者・職員	943		32				
			健康相談	4	0~5歳児	26		6				
	幼稚園巡回指導	私立幼稚園(9園)	健康教育	13	3~5歳児	1861		36				
					保護者・職員	217						
	小学校巡回指導	市立小学校(9校)	健康教育	9	5年生	979		33				
		市立小学校(6校)		6	特別支援学級児童	39		8				
		市立小学校(9校)		9	就学時健診保護者	951		9				
	小中学校良い歯のコンクール(鎌ヶ谷市教育委員会主催)	総合福祉保健センター	普及啓発	1	健歯児童生徒・6年生	79	5	2			6	
	中学校巡回指導	市立中学校(2校)	健康教育	2	特別支援学級生徒	28		4				
	食育推進啓発事業	市立中学校(5校)	健康教育	5	中学1年生	891		12				
	障がい児施設巡回指導	マザースホーム	健康教育・健康診査	1	園児・保護者	56	2	5				
	障がい者施設巡回指導	友和園、みちる園	健康教育	3	所員・保護者	91		14			1	
	訪問指導	各家庭	訪問指導	1	在宅心身障害(児)者	1		1				

市町村名	事業名	実施場所	内容	実施回数	対象者	参加(受診)者数	従事者の状況					
							歯科医師	歯科衛生士	保健師	看護師	栄養士	その他
鎌ヶ谷市	介護予防講座(元気アップ講座)	総合福祉保健センター・コミュニティセンター	健康教育	4	65歳以上(一般高齢者)	125		16	8			10
	介護予防講座(ちよ筋教室)	総合福祉保健センター・介護施設	健康教育	12	65歳以上(特定高齢者)	61		18				
	いい歯の日講演会(船橋歯科医師会・鎌ヶ谷市保健推進員協議会共催)	総合福祉保健センター	普及啓発		市民	115	9	6				12
	保健推進員歯科委員会活動	総合福祉保健センター	普及啓発	5	保健推進員(歯科委員会)	48		11	4			
	来所相談	総合福祉保健センター	個別相談	21	市民	21		21				
	電話相談	総合福祉保健センター	個別相談	47	市民	47		47				
	母子関係教育・相談(依頼)	児童センター、公民館、コミュニティセンター	健康教育・健康相談	16	子育てサークル・親子教室参加者等(子)(保護者)	216		20				
						197						
	成人関係教育・相談(依頼)	総合福祉保健センター、公民館、地区集会所等	健康教育・健康相談	12	地区リハ参加者・老人クラブ員・保健推進員・食生活改善推進員等	272		14	7	1	3	
	地域歯科保健推進事業	総合福祉保健センター	普及啓発のための連絡会	2	歯科医師会・市職員		12	5				5
	学生指導	総合福祉保健センター	健康教育	8	歯科衛生士学校学生・助産学生・看護学校学生等	20		8				
	フッ化物洗口事業(鎌ヶ谷市国民健康保険疾病予防事業)	市立・私立保育園	健康教育・フッ化物洗口	3	保護者・職員他	134		5				1
				フッ化物洗口	38	園児・保育園	425		39			
		私立幼稚園	健康教育・フッ化物洗口	4	保護者・職員他	762		12				
				フッ化物洗口	7	園児・保育園	917		7			
学校保健会フッ化物洗口事業	市立北部小学校	健康教育・フッ化物洗口	2	保護者・教職員	71		2				1	
			フッ化物洗口	8	1~6年生	389		9				8

市町村名	事業名	実施場所	内容	実施回数	対象者	参加(受診)者数	従事者の状況						
							歯科医師	歯科衛生士	保健師	看護師	栄養士	その他	
市川市	1歳6か月児歯科健康診査	保健センター・南行徳保健センター	健康診査・健康相談・予防処置(フッ化物歯面塗布)	48	1歳6か月児から2歳未満	3,792	156	393					
	3歳児歯科健康診査	保健センター・南行徳保健センター	健康診査・健康相談	48	3歳6か月児から4歳未満	3,481	120	240					
	歯周疾患検診	市内歯科医院(委託)	健康診査・健康相談	/	30歳、40歳、50歳、60歳、70歳の市民	3,028							
	二十歳(はたち)の歯科健康診査	市内歯科医院(委託)	健康診査・健康相談	/	年度内に二十歳になる市民	449							
	いきいき歯力健診	市内歯科医院(委託)	健康診査・健康相談	/	40~74歳(国保加入者)	238							
	口腔がん検診	市内歯科医院(委託)	健康診査・健康相談	/	20歳以上の市民	1,825							
	母と子のむし歯予防教室 (6歳臼歯とはえかわりの歯みがきレッスン)	保健センター・南行徳保健センター	健康教育・健康診査・予防処置(フッ化物歯面塗布)	4	5歳から7歳児	144	2	14					
	妊婦歯科健診 (ママになるための歯の教室)	保健センター・南行徳保健センター	健康教育・健康診査	24	妊婦	262	24	67					
	赤ちゃんとママの歯みがきレッスン	保健センター・南行徳保健センター	健康教育	48	10か月から11か月	1,024		173					
	にこにこ歯みがきレッスン	保健センター・南行徳保健センター	健康教育	24	2歳6か月児から	2,110		80					
	ホップ・ステップ歯みがきレッスン	保健センター・南行徳保健センター	健康教育	24	4歳1か月児から	625		79					
	歯と食育	市役所・行徳文化ホール	健康教育・健康相談	1	市民	100	1	4					
	小学校歯みがき指導	小学校	健康教育	48	小学校5年生	3,859		96					
	中学校歯みがき指導	中学校	健康教育	10	中学校1年生から3年生	578		17					
	特別支援学校歯みがき指導	特別支援学校	健康教育	3	小、中学部、高等部児童と保護者	児童77人、 保護者21人		21					
	依頼歯みがき指導	依頼施設	健康教育	3	障がい者施設、 北方小2-2、北方小5年	150		6					
	知って得する歯の教室	保健センター・南行徳保健センター・ 依頼施設	健康教育	33	成人	471		92					
	歯のイキイキ相談	保健センター・南行徳保健センター	健康相談	24	成人	56		24					
	幼児歯科相談	保健センター・南行徳保健センター	健康相談	35	幼児と保護者	49		35					
	育児相談	保健センター・南行徳保健センター	健康相談	24	乳幼児と保護者	203		26					
	電話及び来所相談	保健センター・南行徳保健センター	健康相談	109	乳幼児から成人	乳幼児 62件 成人 51		113					
	在宅寝たきり老人等歯科保健推進事業「歯とお口の健康相談(検診)」	在宅療養者宅(委託)	訪問相談・訪問検診	/	在宅療養者等	104							

市町村名	事業名	事業場所	内容	実施回数	対象者	参加者数 (受診)	従事者の状況					
							歯科医師	歯科衛生士	保健師	看護師	栄養士	その他
浦安市	ウエルカムベイビークラス	健康センター	健康教育	12回	初妊婦	422		12				
	プレママ歯みがきサロン	健康センター	健康教育	5回	妊婦	59		9				
	育児相談	健康センター	健康相談	11回	未就学児	86		13				
	1歳児むし歯予防バー教室	健康センター	健康教育 健康相談	12日間 (1日2回実施)	1歳児	448		60			26	保育士12 保育補助者57
	1歳6か月児健康診査	健康センター	健康診査 健康教育 健康相談 予防処置(フッ化物歯面塗布)	24回	1歳6か月児	1,655	48	48				
	フッ素塗布事業	委託医療機関	予防処置 (フッ化物歯面塗布)		2歳児	1,281						
	幼児歯科健診	健康センター	健康診査 健康教育 健康相談	11回	2歳～未就学児	461	22	22			25	11
	3歳児健康診査	健康センター	健康診査 健康教育 健康相談	22回	3歳6か月児	1,522	44	44				
	保育園じかびカキッズ 歯のすこやか教室	市内保育園15園	健康教育	15日間	3～5歳児 保護者	1,085 22		52				
	幼稚園じかびカキッズ 歯のすこやか教室	市立幼稚園14園 私立幼稚園1園	健康教育	18日間 (1日2回実施)	園児 保護者	1,915 1,643		90				
	小学校じかびカキッズ 歯のすこやか教室	市立小学校18校	健康教育	17日間	小学校2年5年 保護者	3,708 56		90				
	中学校 歯のすこやか教室	市立中学校8校	健康教育	10日間	中学校1年 保護者	1,345 0		55				
	こども発達センターじかびカキッズ 歯のすこやか教室	こども発達センタ	健康診査 健康相談	2回	センター通園児 保護者	38 38	10	10				
	障がい者福祉センター 歯のすこやかレッスン	障がい者福祉センタ	健康診査 健康相談	4日間 (年2回×2日)	センター利用者 保護者	178 18		22				
	出前講座(母子対象)	各会場	普及啓発	7回	子供 保護者	92 120		9				
	歯と歯ぐきの健康診査	委託医療機関	健康診査 健康教育 健康相談		40歳以上 妊婦	1,043 360						
	プロによる歯みがきレッスン	健康センター	健康教育	12回	成人・妊婦	155		65				12
	出前講座(成人期対象)	公民館 他	普及啓発	7回	成人	487		11				
	出前講座等(高齢期対象)	自治会館 他	介護予防一般高齢者	11回	一般高齢者	791		19				
	お元気アップ! 口福ひろば	健康センター	介護予防一般高齢者	24回	一般高齢者	393		24	24		24	36
	特定高齢者把握事業(電話・面接・訪問)	健康センター他	介護予防特定高齢者		特定高齢者候補者	365		1				
	お元気アップ! 教室	健康センター	介護予防特定高齢者	18回	特定高齢者	実47 延186		36				18
	在宅療養者口腔機能向上事業(訪問指導)	居宅	訪問指導	12回	在宅療養者・介護者	実6 延12		12				
在宅療養者口腔機能向上事業(電話相談)	健康センター	健康相談	26回	在宅療養者・介護者	26		26					
「口から食べるを支援するためのやさしい勉強会」	健康センター他	普及啓発	2回	介護・看護者	59	1	5				2	
出前講座(介護・看護者対象)	健康センター他	普及啓発	2回	介護・看護者	59	1	5				2	
在宅療養者口腔機能向上事業(訪問歯科診療推進)	浦安市歯科医師会	普及啓発		介護・看護者								
ヘルシーライフカムカムフェア	Wave101	健康診査 健康教育 健康相談 予防処置(フッ化物歯面塗布)	1回	市民	1,160	26	25	5		3	38	
健康フェア	Wave101	健康相談	1回	市民	9	2						

市町村	事業名	実施場所	内容	実施回数	対象者	参加者数 (受診)	従事者の状況					
							歯科医師	歯科衛生士	保健師	看護師	栄養士	その他
松戸市	妊婦歯科健康診査	市内受託医療機関	健康診査	885	妊婦	885	885					
	ママパパ学級	各保健福祉センター	健康教育	34	初妊婦とパートナー	924		34				
	元気っこくらぶ	小金保健福祉センター	健康教育	6	9, 10か月児と保護者	163		6				
	1歳6か月児健康診査	各保健福祉センター	健康診査 健康相談	85	1歳6か月児	4,197	179	599				
	わんぱく歯科くらぶ	各保健福祉センター	健康教育 健康相談	198	2～3歳児	3,333		792				
					保護者	3,342		792				
	フッ化物塗布	各保健福祉センター	健康診査 健康相談 予防処置 (フッ化物歯 面塗布)	54	2～3歳児	1,331	54	378				
			健康教育 健康相談		保護者	1,338		378				
	三歳児健康診査	各保健福祉センター	健康診査 健康相談	54	3歳6か月児	3,759	126	392				
	歯科保健指導	私立保育園	健康教育	21	4～5歳児	862		21				
		障害児(者)施設	健康教育 健康相談	5	障害児(者) と保護者	135		13				
	成人歯科健康診査	市内受託医療機関	健康診査	2,422	20歳以上	2,422	2,422					
	歯の衛生週間事業	中央保健福祉センター	健康診査 健康相談	1	市民全般	72	15	12				事務10
訪問歯科保健指導	居宅	訪問指導 健康相談	2	在宅療養者	2		2					
健康教育(依頼)	依頼先	健康教育 健康相談	43	市民全般	1,939		45					
窓口・電話相談	各保健福祉センター	健康相談	132	市民全般	132		132					

市町村名	事業名	実施場所	内容	実施回数	対象者	参加(受診) 者数	従事者の状況							
							歯科医師	歯科衛生士	保健師	看護師	栄養士	その他		
流山市	ハロー・ベイビー (両親学級)	保健センター・初石公民館	健康教育	12	妊娠5～8か月の妊婦及びパートナー	198	12	24						
	カムカムキッズ (離乳食教室後期)	保健センター・初石公民館 東部公民館 南流山センター	健康教育	22	11～12か月児	721		53			48			
	依頼による健康教育	保育所 ----- 保育所 ----- 幼稚園 ----- つばさ学園 ----- 小学校 ----- 流山高等学園 ----- 生涯学習センター ----- 保健センター ----- 公民館等	健康教育	29	3・4・5歳児	740		22						
				1	5歳児と保護者	45		3						
				3	4・5歳児(一部保護者)	120		6						
				4	園児と保護者	141		20						
				6	児童1・4・6年生	140		12						
				12	高校1年生	120		13						
				1	学校栄養士と調理員	66		2						
				1	一般市民	23		1						
		2	一般市民	108		2	2			2				
	むし歯予防教室	保健センター	健康教育 健康診査 予防処置 (フッ化物歯面塗布)	33	2歳児	1475	22	209			11	66		
	育児相談	保健センター 公民館等	健康相談	23	乳幼児	221		48						
	1歳6か月児健康診査	保健センター	健康診査 健康教育	22	1歳6か月児	1408	44	166						
3歳児健康診査	保健センター	健康診査 健康教育	22	3歳児	1406	44	99							
検診時健康教育	保健センター	健康教育	9	一般市民	2277		9							
歯周病検診	指定医療機関	健康診査	通年	20・30歳および40歳以上	324									
				妊婦	345									

市町村名	事業名	実施場所	内容	実施回数	対象者	参加者数 (受診)	従事者の状況					
							歯科医師	歯科衛生士	保健師	看護師	栄養士	その他
流山市	市民健康まつり	総合運動公園	健康教育	1	一般市民	100	歯科医師 会の協力	4				
			健康相談			94						
	8020運動普及標語・作文	保健センター		1	一般市民	8	4	5				
	高齢者よい歯のコンクール	保健センター	健康診査	1	80歳以上	9						
	訪問歯科推進事業	対象者の家庭	健康診査 訪問指導	通年	在宅寝たきり者	7	6	5				
		公民館	健康教育	1	一般市民	133						
歯科相談 (窓口・電話)	保健センター		健康相談	通年	一般市民	母子		38				
						成人		12				

市町村名	事業名	実施場所	内容	実施回数	対象者	参加(受診)者数	従業者の状況(人)						
							歯科医師	歯科衛生士	保健師	看護師	栄養士	その他	
我孫子市	しあわせママパパ学級	保健センター	健康教育	11	妊婦とその家族	211		22					
	妊婦歯科健康診査	市内委託医療機関	健康相談 健康診査	270	妊婦	270	270						
	4か月児相談	保健センター	健康教育 健康相談	24	4カ月児	813組		24					
	育児相談	保健センター にこにこ広場	健康相談	12	生後から 就学前児	44組		12					
	後期離乳食教室	保健センター	健康教育 健康相談	15	満9カ月児	355組		30				30	
	1歳6か月児 歯科健康診査	保健センター	健康診査 健康相談	18	1歳6カ月児	1,027	36	144					
	2歳8か月児 歯科健康診査	保健センター	健康診査 健康相談 予防処置 (フッ化物 歯面塗布)	12	2歳8カ月児	826	24	120				12	12
	3歳児 歯科健康診査			18	3歳6カ月児	1046	36	162					
	5歳児 歯科健康診査			14	5歳児	821	26	130					
	保育園 歯みがき指導	市内保育園	健康教育	9	保育園児	210		18			9		
	幼稚園 歯みがき指導	市内幼稚園	健康教育	1	幼稚園児	257		2					
	子育て支援施設 歯みがき指導	市内各子育て支援施設	健康教育 健康相談	6	0歳児から 就学前園児と その保護者	25組		6					
	こども発達センター 歯みがき指導	こども発達センター	健康相談	5	0歳児から 就学前園児と その保護者	24組		5			5		
	我孫子特別支援学校 歯みがき指導	我孫子特別支援学校	健康教育 健康相談	3	小学生の生徒	30		6					
1				中学部の生徒	20		2						
1				高等部の生徒	16		2						



市町村名	事業名	実施場所	内容	実施回数	対象者	参加(受診)者数	従業者の状況(人)					
							歯科医師	歯科衛生士	保健師	看護師	栄養士	その他
我孫子市	8020運動普及 標語・作文審査	保健センター	健康教育 (普及啓発)	1	市民	261	2	2				4
	市民・親子歯科相 談	ヨーカドー アビイホール	健康診査 健康相談	1	市民	221	15	11				4
	あびこ こどもまつり	アビスタ	健康教育	1	市民	58		1	2			10
	8020歯科健康 診査	市内委託 医療機関	健康診査 健康相談	346	30歳から80歳の 市民	346	346					
	口腔がん検診	保健センター	健康診査	1	市民	114	20	2				
	健康宣言教室	保健センター	健康教育	3	市民	34		3	3	3		
	湖北台 健康まつり(歯科)	市内中学校	健康相談	1	市民	10		1	1		1	3
	あらき園歯科指導	あらき園	健康相談	3	あらき園通所者 その保護者	27		6		3		9
	出前講座(歯科)	新木近隣セ ンター	健康教育 健康相談	1	0歳児から 就学前園児と その保護者	6人		1	1			
	電話歯科相談	保健センター	健康相談	24	市民	24		24				
	来所歯科相談	保健センター	健康相談	3	市民	3		3				

市町村名	事業名	実施場所	内容	実施回数	対象者	参加(受診)者数	従事者の状況					
							歯科医師	歯科衛生士	保健師	看護師	栄養士	その他
我孫子市 教育委員会	小学校『歯磨き・食育指導』	各小学校	健康教育	153回	市内全小学校1・3・5年生、市内小学校2・4・6年生・特別支援学級	4394		153				
	小学校『給食時間の食育支援・昼休みの歯磨き・食育指導』	各小学校	健康教育	20回	児童	504		20				
	小学校『定期歯科健康診断および2回目の歯科健康診断における歯磨き指導』	各小学校	健康教育 健康診査	8回	児童(1回目の定期歯科健康診断でC・O・GO[要観察歯・歯周疾患要観察者]と診断された者)	841	13	12				
	中学校『定期歯科健康診断における歯科健康教育および歯磨き指導』	各中学校	健康教育	3回	生徒	1071		3				※1
	中学校『歯科健康教育』	各中学校	健康教育	6回	中学校1年生、特別支援学級生徒	169		6				
	教職員歯科健康教育	各小学校	健康教育	1回	学校職員	24		1				1※1

※は養護教諭

市町村名	事業名	実施場所	内容	実施回数	対象者	参加(受診)者数	従事者の状況						
							歯科医師	歯科衛生士	保健師	看護師	栄養士	その他	
野田市	両親学級	保健センター	健康教育	7	妊婦と配偶者	174		7					
	1歳6か月児健康診査	保健センター	健康診査	36	1歳6か月児	1299	36	108					
	2歳3か月児歯科相談	保健センター	健康教育	60	2歳3か月児	1042		132	48				
			健康相談										
	3歳児健康診査	保健センター	健康診査	36	3歳6か月児	1200		36	132				
			健康相談										
	5歳児健康診査	保健センター	健康診査	4	5歳児	13		4	4				
			健康相談										
	はみがき教室	保健センター	健康教育	48	3歳児	626			144				
			健康相談		3歳6か月児								
	フッ素塗布 (フッ化物歯面塗布)	保健センター	健康診査	18	3~4歳児	414		18	72				
			予防処置										
	心障児センター 依頼による健康教育 保育所 幼稚園 小学校	こだま学園 あさひ育成園 各施設 各保育所 各幼稚園 各小学校	健康教育	2	就学前障害児 と保護者	54		4		2			
				7	市民	168		10	2				
				40	3~5歳児	1118		80		9			
				12	4~5歳児	298		24					
				47	小学1年生	1365		62					
	保健栄養教室	保健センター	健康教育	1	成人	30		2			2	5	
	歯科相談(電話相談)	保健センター	健康相談	41	市民	41		41					
	訪問歯科診療	ケース宅	訪問指導	30	在宅寝たきり者	10	20	20					
歯周疾患検診	医療機関	健康診査	通年	40、50、60、70歳	619								
ヘルスアップ教室	保健センター	健康教育	2	成人	6			3	2		4		
		健康相談											
高齢者の よい歯のコンクール	保健センター	健康教育	1	80歳以上で自分の歯 が20本以上ある人	30		5	3					
親と子の よい歯のコンクール	保健センター	健康教育	1	よい歯の親子	62		5	3					
よい歯のコンクール 健康づくり	保健センター	健康診査	2	市民	395		18	4					
フェスティバル		健康相談											

市町村名	事業名	実施場所	内容	実施回数	対象者	参加(受診)者数	従事者の状況								
							歯科医師	歯科衛生士	保健師	看護師	栄養士	その他			
成田市	母親学級	保健福祉館	健康診査 健康教育	12	妊婦	192	12	24	12						
	赤ちゃん相談	保健福祉館	健康相談	12	4か月児	56		24							
				12	10か月児	762		36							
	1歳6か月児歯科健康診査	保健福祉館	健康診査 健康教育	12	1歳6か月児	1252	24	60							
	むし歯予防歯みがき相談 (1.6健診事後指導)	保健福祉館	健康相談	12	2歳児・保護者	572		48	36		12				
	ピカピカ教室  (こども発達支援センター-歯科健康教室)	こども発達支援センター	健康診査 健康相談 予防処置 (フッ化物歯面塗布)	4	在園児・保護者	96	4	8	4	4	8	8	8(保育士)		
				8		16								8	8
				6		176								12	6
	2歳児歯科健康診査	保健福祉館	健康診査 健康教育 健康相談 予防処置 (フッ化物歯面塗布)	12	2歳6か月児	960	24	96	36		36	12 (言語聴覚士)			
	3歳児歯科健康診査	保健福祉館	健康診査 健康教育	12	3歳6か月児	1174	24	60							
	保育園歯科健康診査	市内保育園	健康診査 健康教育	20	市私立保育園児	1823	54	54							
	保育園歯科健康教育	市内保育園	健康教育	20	市私立保育園児	1415		40							
				1	在園児、保護者	16		2							
	幼稚園歯科健康教育	市内幼稚園	健康教育	2	在園児	172		10							
	小中学校歯科健康教育	市内各小中学校	健康教育	47	児童・生徒 保護者	3261 934	4	157							
	歯科健康相談	保健福祉館	健康相談	10	市民	14	10	24							
	電話相談	保健福祉館	健康相談	26	市民	26		26							
健康教育	保健福祉館	健康教育	1	市民	8		2	2		4					
	玉造公民館		1	市民	25		1								
たんぽぽ教室	保健福祉館	健康教育 健康相談	4	乳幼児・保護者	94		8	14	2		18				
歯の健康教室	保健福祉館	健康教育	1	市民	27	1	2	1							
成人歯科検診	市内契約歯科医療機関	健康診査		40歳以上の市民	361										

市町村名	事業名	実施場所	内容	実施回数	対象者	参加(受診)者数	従事者の状況					
							歯科医師	歯科衛生士	保健師	看護師	栄養士	その他
成田市	歯つらつ健口教室	保健福祉館 公民館	健康教育	4 (7回1コース を4コース)	特定高齢者 (二次予防対象者)	57	16	68	12			8
	家庭訪問	各家庭	訪問指導 訪問診療	476 118	市民	476 118		476 118				
	よい歯のコンクール	保健福祉館	健康診査 健康教育	1	市民	9	2	2				
	健康福祉まつり	保健福祉館	健康相談 健康教育	1	市民	78	3	5				
				1	市民	106	3	2	2			3
				2	市民	364		8				
本城小学校フッ化物洗口	各教室	フッ化物洗口	週1回	全校児童	240						職員	

市町村名	事業名	実施場所	内容	実施回数	対象者	参加(受診)者数	従事者の状況							
							歯科医師	歯科衛生士	保健師	看護師	栄養士	その他		
佐倉市	マタニティクラス	健康管理センター 西部保健センター 南部保健センター	健康教育	6	初妊婦	81	6							
	もぐもぐ教室	健康管理センター 西部保健センター 南部保健センター	健康相談	30	8か月	740		30						
	1歳6か月児健康診査	健康管理センター 西部保健センター 南部保健センター	健康診査・健康相談	30	1歳6か月児	1215	30	90						
	3歳児健康診査	健康管理センター 西部保健センター 南部保健センター	健康診査・健康相談	30	3歳6か月	1145	30	60						
	幼児歯科健診	健康管理センター 西部保健センター 南部保健センター	健康診査・健康相談 予防処置 (フッ化物歯面塗布)	60	2歳 2歳6か月 3歳	2811	60	324						
	歯科健康教育	市内保育園		健康教育	16	園児	915		33					
		市内幼稚園		健康教育・健康相談	8	園児・保護者	821		22					
		市内小学校		健康教育	3	在校児童	211		3					
		市内中学校		健康相談	1	在校生徒	126		1					
		臼井老幼の館		健康教育・健康相談	1	乳児・保護者	16		1					
		佐倉老幼の館		健康教育・健康相談	1	乳児・保護者	25		1					
		健康管理センター		健康教育・健康相談	1	乳児・保護者	29		1					
		西部保健センター		健康教育・健康相談	1	乳児・保護者	19		1					
		南部保健センター		健康教育・健康相談	1	乳児・保護者	37		1					
北志津児童センター			健康教育・健康相談	1	乳児・保護者	36		1						
子育て支援センター		健康教育・健康相談	1	乳児・保護者	27		1							
志津児童センター		健康教育・健康相談	1	乳児・保護者	21		1							

市町村名	事業名	実施場所	内容	実施回数	対象者	参加(受診)者数	従事者の状況					
							歯科医師	歯科衛生士	保健師	看護師	栄養士	その他
佐倉市	成人歯科健診	市内	健康診査	実施月	30歳以上	701	61					
		協力歯科医療機関	健康相談	6~11月								
	食生活改善推進員養成講座	保健センター	健康教育	1	20歳以上	10		1				
	糖尿病予防学習会	保健センター	健康教育	2	40歳以上	41		2				
	禁煙教室	西部保健センター	健康教育	1	20歳以上	14		1				
	さくら友の会	南部保健センター	健康教育	1	20歳以上	5		1				
	歯ッピーかみんぐフェア (歯科医師会主催)	ユー！キッズ ウイシュトンホテル	啓発普及	1	市民	761	48	9	1		2	4
	よい歯のコンクール	健康管理センター	健康教育	1	親子	5	4	6				2
					高齢者	6						
	訪問歯科診療	訪問先	訪問診療	76	在宅寝たきり等	76	54	76				
	講演会	健康管理センター	健康教育	2	歯科医師等	75	42					33
	訪問指導	訪問先	訪問指導	8	在宅寝たきり等	8		8				
お達者教室	保健センター	介護予防 一般・特定高齢者	4	高齢者	31		4					

市町村名	事業名	実施場所	内容	実施回数	対象者	参加(受診)者数	従事者の状況					
							歯科医師	歯科衛生士	保健師	看護師	栄養士	その他
四街道市	保育所・保育園・幼稚園 歯みがき教室	保育所・園	健康教育	8	3.4.5歳児	854		15				36 (保健推進員)
	子育て支援センター むし歯予防教室	子育て支援センター	健康教育・健康相談	2	乳幼児親子	43		2				
	青空子育て支援センター むし歯予防教室	市内公園・公民館	健康教育・健康相談	4	乳幼児親子	13		4				
	児童デイサービスセンター くれよん 歯みがき教室	南部総合福祉センター	健康教育・健康相談	1	通所者親子	2		1				
	歯・口腔相談	保健センター	健康相談	12	成人・乳幼児・妊産婦	87	12	36				
	パパ★ママルーム	保健センター	健康教育・健康相談	6	妊婦	71		18				
	8か月児歯・離乳食教室	保健センター	健康教育・健康相談	12	8か月児	539		46				
	1歳6か月児健康診査	保健センター	健康教育・健康相談 健康診査	12	1歳6か月児	669	12	36				
	2歳6か月児健康診査	保健センター	健康教育・健康相談 健康診査・予防処置 (フッ化物歯面塗布)	12	2歳6か月児	565	12	66	15	23	13	
	3歳6か月児健康診査	保健センター	健康相談・健康診査	12	3歳6か月児	586	12	46				
	よい歯のコンクール	保健センター	健康診査	1	3歳児親子・80歳以上	10	2	3				
	小学校 歯みがき指導	中央小学校 栗山小学校	健康教育	7	小学校1・3・5年生	399		14				
	中学校 歯みがき指導	西中学校	健康教育	4	中学1年生	203		8				
	訪問歯科指導	対象者宅	訪問指導	2	在宅寝たきり者	2		2				
	訪問歯科診療	対象者宅	訪問指導	12	在宅寝たきり者	12	12	13				
	成人歯科健診	委託歯科医療機関	健康診査	実施月 6月～11月	40歳以上	257	25					
	口腔機能向上教室	保健センター	健康教育・健康相談	2(6回2 コース)	介護予防特定高齢者	129		52	12		2	
	市政だより記事掲載		啓発普及		2一般市民							



市町村名	事業名	実施場所	内容	実施回数	対象者	参加(受診)者数	従事者の状況						
							歯科医師	歯科衛生士	保健師	看護師	栄養士	その他	
八街市	ママになろうハッピールーム(母親学級)	総合保健福祉センター	健康教育 健康相談	4	妊 婦	42		4					
	4か月児乳児相談	総合保健福祉センター	健康教育 健康相談	24	4か月児	444		24					
	10か月児乳児相談	総合保健福祉センター	健康教育 健康相談	24	10か月児	401		48					
	1歳6か月児健康診査	総合保健福祉センター	健康診査 健康教育 健康相談	24	1歳6か月児	483	24	72					
	2歳児歯科健康診査	総合保健福祉センター	健康診査 健康教育 健康相談 予防処置 (フッ化物歯面塗布)	9	2歳5か月児	457	9	57					
	3歳児健康診査	総合保健福祉センター	健康診査 健康教育 健康相談	24	3歳5か月児	464	24	69					
	ピカピカ教室	市立幼稚園	健康教育	4	5歳児・保護者	園児140 保護者129		6					
		市立保育園		18	4.5歳児	園児524		36					
		私立幼稚園		7	5歳児	園児147 保護者27		8					
		私立保育園		1	4.5歳児	園児18		2					
	子育て支援センター	子育て支援センター	健康教育 健康相談	3	乳幼児 保護者	19 19		6					
	マザーズ歯科検診	マザーズホーム	健康診査 健康教育	2	通園児 保護者	33 33	4	8					
	マザーズブラッシング指導	マザーズホーム	健康相談	3	通園児・保護者	通園児23 保護者23		6					
	小学校ブラッシング指導	市内小学校	健康教育	72	児童 保護者	1998 57		37					
	在宅歯科診療	各家庭	訪問調査 訪問診療	9	65歳以上の 寝たきり者	9	7	9	1				
集団健康教室	総合保健福祉センター	健康教育	1	市民	7		1						
口腔機能向上教室	総合保健福祉センター	健康教育 健康相談	12	介護予防特定高齢者	143		51	21			2		
電話・来所相談	総合保健福祉センター	健康相談	27	市民			27						

市町村名	事業名	実施場所	内容	実施回数	対象者	参加(受診)者数	従事者の状況					
							歯科医師	歯科衛生士	保健師	看護師	栄養士	その他
印西市	プレママ歯ッピ講座	中央保健センター 南部保健センター	健康教育 健康診査	4	妊婦とその家族	55	4	8				
	4か月児相談	中央保健センター 南部保健センター	健康教育 健康相談	24	4か月児	645		24	96	12	72	
	かみかみ教室	中央保健センター 南部保健センター	健康教育 健康相談	12	9～1歳6か月児	245		12	12		48	
	1歳6か月児健診	中央保健センター 南部保健センター	健康診査 健康相談	26	1歳6か月児	795	18	54	108	36	25	
	2歳児歯科健診	中央保健センター 南部保健センター	健康教育 健康診査 健康相談 予防処置 (フッ化物歯面塗布)	26	2歳3か月児	775	18	117	90	36		
	3歳児健診	中央保健センター 南部保健センター	健康診査 健康相談	28	3歳6か月児	779	18	54	108	36		
	就学時健診歯科健康教室	市立小学校	健康教育 健康診査 健康相談	20校	小学校入学直前の児 を持つ保護者	869		20				
	口腔疾患健診	委託歯科医院	健康診査 予防処置 (歯石除去)	89	40歳・50歳・60歳・ 70歳の市民	89						
	在宅訪問歯科健診	委託歯科医院	健康診査	8	外出困難な高齢者	2	6	8	8			
	よい歯のコンクール	中央保健センター	健康診査	1	親と子 高齢者	13組 4	5	2	2	1		
	歯科保健啓発イベント 歯みんぐ・カミング・8020	総合福祉センター	健康診査 健康相談 健康教育	1	市民	816	18	2	2			2
	保育園歯科衛生指導	市立保育園 私立保育園	健康診査 健康相談	7園 1園	保育園児	655 217		8 2				
	幼稚園歯科衛生指導	私立幼稚園 市立幼稚園	健康教育	1園 2園	幼稚園児	167 184		1 2				
	小学校歯科衛生指導	市立小学校	健康教育	11校	児童 (保護者)	958 (151)		22				
	中学校歯科衛生指導	市立中学校	健康教育	5校	生徒	449		12				
	子育て支援センター はみがき教室	子育て支援センター	健康教育 健康相談	4	利用者親子	82組		4				
	たんぽぽ園歯科健診	たんぽぽ園	健康診査 健康教育 予防処置 (フッ化物歯面塗布)	2	たんぽぽ園に通園 している児と保護者	21組	1	2	1			
	ハッピーライフ講座 (介護予防事業)	中央保健センター 小林コミュニティプラザ 印旛健康福祉センター	健康教育 健康相談	各1回	特定高齢者	8 5 8		6	3		6	

市町村名	事業名	実施場所	内容	実施回数	対象者	参加(受診)者数	従事者の状況					
							歯科医師	歯科衛生士	保健師	看護師	栄養士	その他
白井市	もうすぐパパママクラス	総合保健センター	健康教育	4	妊 婦	42		4	4	4		助産師4
	9か月からの食育教室	総合保健センター	健康教育 健康相談	12	9か月児	188		12	1	12	36	助産師12
	1歳6か月児健康診査	総合保健センター	健康診査・健康教育・ 健康相談	24	1歳6か月児	632	24	48	85	70	49	助産師69 心 理23
	3歳児健康診査	総合保健センター	健康診査・健康教育・ 健康相談	24	3歳6か月児	568	24	48	80	79	24	助産師62 視能士25
	2歳児歯科健康診査	総合保健センター	健康診査・健康教育・ 健康相談・予防処置 (フッ化物歯面塗布)	12	2歳6か月児	529	12	46	15	38	12	事務職12
	保育園歯科保健指導	市立保育園	健康教育	3	保育園児	396		3				
	子育て支援センター歯科相談	子育て支援センター	健康教育 健康相談	8	0~5歳児親子	114 (保護者56子58)		7				
	こども発達センター歯科健診	こども発達センター	健康診査	1	0~5歳児	23	1	1				保育士1
	児童館歯科保健指導	西白井複合、白井駅 前・桜台・富士・公民 センター	健康教育 健康相談	13	0~5歳児親子	347 (保護者172子175)		8				
	なるほど行政講座	宝幼稚園	健康教育 健康相談	1	未就園児親子	112 (保護者48子64)		1				
		コスモスグループ	健康教育 健康相談	1	市民	52		1				事務職1
	小学校歯科衛生指導	市内小学校	健康教育	14	1~6年生と保護者	419 (保護者42児童 377)		14				
	歯周疾患検診	委託医療機関	健康診査	130	40.50.60.70歳	130	130					
	生活習慣病予防講座	総合保健センター 西白井複合センター	健康教育	2	40歳以上	38		2	4		2	
	市民大学校	保健福祉センター	健康教育	1	市民大学校受講生	24		1				事務職1
	身体障害者福祉センター歯科 衛生指導	保健福祉センター	健康教育	1	センター通所者	11		1		3		
	スポーツフェスタ	運動公園	健康教育 健康相談	1	市 民	99		1	2		2	
訪問口腔衛生指導	在宅寝たきり者宅	訪問指導	12	在宅療養者	11		12					
訪問歯科診療・歯科健診	訪問先	訪問診療 訪問健診	21	在宅療養者	21	24	38					

市町村名	事業名	実施場所	内容	実施回数	対象者	参加(受診)者数	従事者の状況					
							歯科医師	歯科衛生士	保健師	看護師	栄養士	その他
富里市	1歳6ヶ月児健康診査	保健センター	健康診査 健康教育 健康相談	12回	1歳6ヶ月児	374名	12名	36名	103名	24名	33名	医師 12名 保育士 12名 事務職 12名
	2歳児歯科健診	保健センター	健康診査 健康教育 健康相談 予防処置 (フッ化物歯面塗布)	3回	2歳2ヶ月児 ～ 2歳4ヶ月児	170名	8名	20名	18名	3名	12名	事務職 3名
	3歳児健康診査	保健センター	健康診査 健康教育 健康相談	12回	3歳6ヶ月児	377名	12名	24名	102名	23名	31名	医師 12名 検査技師11名 事務職 12名
	かみかみ 歯っぴー教室	保健センター	健康教育 健康相談	6回	9ヶ月児～11ヶ月児	保護者124 名 子 124		6名			6名	
	よい歯コンクール	保健センター	健康診査	1回	むし歯の無かった 3歳～4歳児と保護者 高齢者	親 6名 子 6名 4名	1名	1名				事務職 1名
	母親学級	保健センター	健康教育 健康相談	4回	妊産婦	妊婦69名 父5名 祖母1名		4名	8名		4名	
	プレパパママ教室	保健センター	健康教育 健康相談	3回	妊産婦とその夫			3名	3名		3名	
	小学校歯磨き教室	市内の小学校	健康教育	5校 (11回)	1～6年生	生徒461名 保護者47名		11名				
	特別支援学校歯磨き指導	特別支援学校	健康教育	1校 (2回)	高等部2年	34名		2名				
	保育園・幼稚園の 歯磨き教室	市内の保育園 および幼稚園	健康教育	6園 (8回)	3・4・5歳児	園児566名 保護者44名		8名				
	育児支援センター講座	支援センター	健康教育	2回	1～3歳児と その母親	子 37名 保護者45名		2名				
	老人会	各区民館	健康教育	7団体 (8回)	市内の住民	148名		8名	8名			
	在宅訪問歯科診療	各家庭	訪問指導 訪問健診 訪問診療	4件	65歳以上で寝たきり	4名	8名	8名				

市町村名	事業名	実施場所	内容	実施回数	対象者	参加(受診)者数	従事者の状況					
							歯科医師	歯科衛生士	保健師	看護師	栄養士	その他
酒々井町	親子ピカピカはみがき教室	保健センター	健康教育 健康相談 健康診査 予防処置(フッ化物歯面塗布) 啓発普及	9	2歳～就学前児 希望した保護者	幼児 52 保護者 19	9	54	18		18	事務 9
	親と子のよい歯のコンクール	保健センター	健康教育 健康相談 健康診査 予防処置(フッ化物歯面塗布) 啓発普及	1	平成22年度に3歳児健診を受け、う歯のない児とその保護者	2	1	6	3		2	事務1
	高齢者のよい歯のコンクール	町内指定医療機関	健康診査	3	80歳以上で基準を満たした人	3	3					
	乳児相談	保健センター	健康教育 健康相談 啓発普及	12	4か月児	136			48		24	事務12
				12	10か月児	137		48	24			
	1歳6か月児健康診査	保健センター	健康教育 健康相談 健康診査 啓発普及	6	1歳6か月以上 2歳未満の幼児	152	6	12	24	6	18	事務12
	3歳児健康診査	保健センター	健康教育 健康相談 健康診査 啓発普及	6	3歳以上 4歳未満の幼児	166	6	12	24	12	18	事務12
	マタニティクラス	保健センター	健康教育 健康相談 啓発普及	3	初妊婦	15		3	3			
	歯科健康診査	保育園	健康診査	2	保育園児	191	2					
		小学校	健康診査	4	全児童	1,143	8					
		中学校	健康診査	2	全生徒	450	4					
	歯科管理検診	小学校	健康教育 健康診査 健康相談	7	要注意者	332	7	12				
		中学校	健康教育 健康診査 健康相談	2	要注意者	249	2	4				
	成人歯科検診	町内指定医療機関	健康診査 健康相談	87	40歳以上の者	87	87	87				

市町村名	事業名	実施場所	内容	実施回数	対象者	参加(受診)者数	従事者の状況					
							歯科医師	歯科衛生士	保健師	看護師	栄養士	その他
栄町	母親学級	ふれあいセンター	健康教育 健康相談	4	妊婦	20(実)	0	4	0	0	0	0
	離乳食教室	ふれあいセンター	健康教育 健康相談	5	6・7ヶ月児と保護者	親子43組	0	5	6	0	10	0
	5ヶ月児相談	ふれあいセンター	健康教育 健康相談	11	4・5ヶ月児と保護者	親子96組	0	11	22	0	11	0
	すこやかタイム	ふれあいセンター	健康相談	12	乳幼児と保護者	親子304組	0	12	26	0	12	0
	1歳6か月児健診	ふれあいセンター	健康相談 健康診査	5	1歳6・7か月の児	110	5	26	17	5	15	0
	2歳児健診	ふれあいセンター	健康相談 健康診査 予防処置 (フッ素塗布)	6	2歳3・4か月の児	123	6	32	19	1	15	0
	3歳児健診	ふれあいセンター	健康相談 健康診査 予防処置 (フッ素塗布)	6	3歳4・5か月の児	126	6	29	21	6	15	0
	ピカピカブラッシング教室	ふれあいセンター	健康相談 健康診査 予防処置 (フッ素塗布)	4	就学前の児～ 6年生まで	128	4	22	5	0	2	0
	よい歯の審査会	ふれあいセンター	健康診査	1	3歳～4歳の児と その母親・父親 80歳以上の高齢者 標語作者	12組 1 1	2	1	1	0	0	2
	マザーズホームはみがき指導	マザーズホーム	健康教育 健康相談	1	利用者(保護者)	9人	0	1	0	0	0	0
	親子はみがき教室	小学校	健康教育	2	小学生と保護者	小学生 16 保護者 14	0	3	0	0	0	推進員 2
	むし歯のない子の表彰式	小学校	啓発普及	1	2・3歳児と保護者	30組	7	1	3	0	1	4

市町村名	事業名	実施場所	内容	実施回数	対象者	参加(受診)者数	従事者の状況					
							歯科医師	歯科衛生士	保健師	看護師	栄養士	その他
栄町	歯科保健相談	小学校	健康相談	1	住民	16	7	1	0	0	0	0
	小学校歯科保健指導	小学校	健康教育	41	小学生	965	14	47	0	0	0	推進員 36
	就学前歯科保健指導	小学校	健康教育	4	幼児	89	0	4	0	0	0	0
	はみがき教室(個別)	小学校	健康教育	7	小学生	24(延)	1	9	0	0	6	7
	地域生活支援センター	地域生活支援センター	健康教育	2	利用者・スタッフ	19	0	2	0	0	0	0
	成人歯科健診	町内協力歯科医院	健康診査	6	30・40・50・60・70 歳の住民	6	6	6	0	0	0	0
	在宅訪問歯科診療	各家庭	訪問診療	9	寝たきり等	13 (実3)	6	7	0	0	0	0
	訪問衛生指導	各家庭	訪問指導	13	寝たきり等	13 (実3)	0	13	0	0	0	0
	いきいき広場	集会所	健康教育	18	住民	363	3	36	0	0	30	理学療法士33
	ミニデイサービス健康講座	ふれあいセンター	健康教育	2	ミニデイサービス利用者	50	0	6	0	0	0	2
シニア運動クラブ	ふれあいセンター	健康教育	1	運動クラブ参加者	43	0	1	0	0	0	事務職1	

市町村名	事業名	実施場所	内容	実施回数	対象者	参加(受診)者数	従事者の状況					
							歯科医師	歯科衛生士	保健師	看護師	栄養士	その他
香取市	プレママ教室	保健センター	健康教育	6	初妊婦	94		6	12		6	
	4ヶ月児健診	保健センター	健康相談	12	4ヶ月児	6		12	72		24	
	10ヶ月児健診	保健センター	健康教育 健康相談	※ 11	10ヶ月児	478 53		11	66		22	
	1歳6ヶ月児健診	保健センター	健康診査 健康教育 健康相談	※ 17	1歳6ヶ月児	508 508 508	17	68	102		51	34
	2歳児歯科健診	保健センター	健康診査 健康教育 健康相談	12	2歳5～6ヶ月児	461 461 461	12	48	60		24	12
	3歳児健診	保健センター	健康診査 健康教育 健康相談	※ 17	3歳6ヶ月児	443 443 120	17	34	102		34	34
	よい歯のコンクール	保健センター	健康診査	1	平成21年度3歳児 3歳児の保護者 8020達成者	3 3 6	1 1	1		1		
	子育て支援室健康教育	子育て支援室	健康教育・相談 健康教育・相談	1	乳幼児 母親	14 12		1 1				
	子育てサークル健康相談	中央公民館	健康相談	1	乳幼児とその母親	6		1				
	児童館健康教育	児童館	健康教育・相談	1	乳幼児とその母親	19		1				
	幼稚園健康教育	市内私立幼稚園	健康教育	1	4～5歳児	57		1				
	小学校健康教育	市立小学校	健康教育	9	小学生 保護者	170 101		9				9
	中学校健康教育	市立中学校	健康教育	1	学校健診後必要者	14	1	1				1
	健康づくり大会	市民体育館	健康診査 健康相談 予防処置(フッ化物歯面塗布)	1	一般市民	32 85 68	1	2 1	1 1	1 1		1
	定例健康相談	保健センター	健康教育	11	一般市民	23		1	8			4
	野田地区 健康教育	野田地区公民館	健康教育	1	一般市民	39						
	介護予防事業 口腔機能訓練	保健センター	健康教育・相談	※ 7	特定高齢者	77		14				
	歯科相談(電話・窓口)	保健センター	健康相談	随時	一般市民	27		1				
広報掲載	広報かとり	普及啓発	2	一般市民	—							

※は、地震のため予定より1回ずつ減。



市町村名	事業名	実施場所	内容	実施回数	対象者	参加(受診)者数	従事者の状況					
							歯科医師	歯科衛生士	保健師	看護師	栄養士	その他
神崎町	乳児健診	神崎ふれあいプラザ 保健福祉館	健康教育 ・おやつとの与え方 ・歯の手入れ	6回	11～12ヶ月児	56名 保護者28名 乳児28名			13	6	6	内科医師 6名 事務6名
	1歳6ヵ月児健康診査	神崎ふれあいプラザ 保健福祉館	歯科検診 歯科個別相談 健康教育 ・おやつとの与え方 ・歯の磨き方 おやつを試食提供	6回 ※3歳児と 同時開催	1歳6～7ヵ月児	68名 保護者34名 幼児31名	6	12	15	6	6	内科医師 6名 心理相談員 6名 事務6名
	2歳児歯科検診	神崎ふれあいプラザ 保健福祉館	歯科検診 歯科個別相談 健康教育 ・おやつとの与え方 ・歯の磨き方 ・フッ素の使い方 ・フッ素剤配布	3回	2歳5～7ヵ月児	78名 保護者39名 幼児39名	3	6	9	3	3	事務3名
	3歳児健康診査	神崎ふれあいプラザ 保健福祉館	歯科検診 歯科個別相談 健康教育 ・おやつとの与え方 ・歯の磨き方 おやつを試食提供 むし歯のない子の 顔写真広報掲載	6回 ※1歳6か 月児と同 時開催	3歳6～7ヵ月児	80名 保護者40名 幼児40名	6	12	15	6	6	内科医師 6名 心理相談員 6名 事務6名
	健康口座	神崎ふれあいプラザ 保健福祉館	歯科個別相談 導 健康教育	6回	介護予防特定高 齢者	62名		12	6	6		社会福祉士 6名
	介護相談会	神崎ふれあいプラザ 保健福祉館	健康相談 ・洗口液配布 ・パンフレット配布	1回	介護予防一般高 齢者	178名			1			

市町村名	事業名	実施場所	内容	実施回数	対象者	参加(受診)者数	従事者の状況					
							歯科医師	歯科衛生士	保健師	看護師	栄養士	その他
多古町	マタニティ講座	保健福祉センター	健康教育	3	妊娠中期の妊婦	16			3		3	助産師3
	乳児健診	保健福祉センター	健康相談	6	9～11カ月児	79			12	6	6	医師6
	1歳6カ月児健診	保健福祉センター	健康相談 健康診査 予防処置 (フッ化物塗布)	4	1歳6～8カ月児	86	4	8	12	4	4	医師4 事務8 心理4
	2歳児歯科健診	保健福祉センター	健康相談 健康診査 予防処置 (フッ化物塗布)	4	2歳1～2カ月児	93	4	12	10		4	事務8
	3歳児健診	保健福祉センター	健康相談 健康診査 予防処置 (フッ化物塗布)	6	3歳4～5カ月児	85	6	18	13	6	6	医師8 事務12 視能訓練士6 臨床検査技師6
	歯周病予防 歯科指導	多古中央病院	健康相談	3	骨粗しょう検査 受診者 40・45・50・55・60 歳の女性	149			6		3	事務3
	成人歯科 保健事業	保健福祉センター	健康相談 健康診査	6	3歳児歯科健診 保護者	25	6	18	13	6	4	事務8

市町村名	事業名	実施場所	内容	実施回数	対象者	参加(受診)者数	従事者の状況					
							歯科医師	歯科衛生士	保健師	看護師	栄養士	その他
東庄町	9か月児相談	保健センター	健康教育 健康相談	12	9か月～10か月児	83人		12	12		12	
	1歳6か月児歯科健康診査	保健センター	健康診査 健康教育 健康相談	6	1歳6か月児 ～1歳7か月児	84人	6	6	6		6	
	2歳児歯科健康診査	保健センター	健康診査 健康教育 健康相談	1	2歳児	30人	1	2	3		1	
	3歳児歯科健康診査	保健センター	健康診査 健康教育 健康相談	6	3歳6か月 ～3歳7か月児	88人	6	6	6		6	
	成人歯科健康診査	保健センター他	健康診査 健康教育 健康相談	4	40歳以上の 希望者	20人	4	4	4			
	いきいき健口教室	保健センター	健康診査 健康教育 健康相談	6	65歳以上の 特定高齢者	32人 (延 164人)	2	12	2			6

市町村名	事業名	実施場所	内容	実施回数	対象者	参加(受診)者数	従事者の状況						
							歯科医師	歯科衛生士	保健師	看護師	栄養士	その他	
鉾子市	ママ・パパ学級	保健福祉センター	健康教育・健康診査 健康相談	4回	妊婦	42人	4人	8人					
	乳幼児相談	保健福祉センター	健康相談	12回	0～4歳児	53人		12人					
	9ヶ月児歯科相談	保健福祉センター	健康教育・健康相談	12回	10ヶ月児	327人		35人					
	1歳6か月児 歯科健康診査	保健福祉センター	健康教育・健康診査 健康相談	12回	1歳7ヶ月児	363人	12人	36人					
	むし歯予防教室	保健福祉センター	健康教育・健康相談	12回	幼児 保護者	135人 135人		36人	12人				
	三歳児歯科健康診査	保健福祉センター	健康教育・健康診査 健康相談	12回	3歳6か月児	404人	12人	36人					
	親と子のよい歯の コンクール	保健福祉センター	健康診査・健康教育	1回	4歳児と親	9組	3人	1人	2人				3人
	よい子・よい歯の スマイルフェスティバル	市民センター	健康教育・健康診査	1回	幼児・学童と 保護者	250人	9人	7人					
	健康まつり	保健福祉センター	健康教育・健康診査 健康相談	1回	市民	238人	5人	1人					
	健口教室	保健福祉センター	健康教育・健康相談	1回	老人クラブ女性部	18人		2人	1人				
	特定健康診査・婦人の 健康診査時歯科相談	保健福祉センター	健康教育・健康相談	36回	成人	647人		62人					
	歯周疾患検診	保健福祉センター	健康診査・健康相談	4回	40・50・60・70歳 節目の者	60人	4人	12人	4人				
	歯周病予防教室	保健福祉センター	健康教育・健区相談	1回	市民	15人	1人	1人					
高齢者のよい歯の コンクール	保健福祉センター	健康診査・健康教育	1回	80歳以上	3人	1人	1人						

市町村名	事業名	実施場所	内容	実施回数	対象者	参加(受診)者数	従事者の状況						
							歯科医師	歯科衛生士	保健師	看護師	栄養士	その他	
旭市 (健康管理課)	両親学級	保健センター	健康教育	6	妊婦	80		6	12				
	乳児健診	保健センター	健康教育	22	4か月児	474		22	85	22	30	事務員 19 保健推進員 63	
	1歳6か月児健診	保健センター	健康教育 健康診査	24	1歳7か月児	526	24	74	94	26	47	心理相談員 24 保育士 24 事務員 22	
	2歳児歯科健診	保健センター	健康教育 健康診査 予防処置 (フッ化物歯面塗布)	24	2歳6か月児	461	24	85	86		44	保育士 23 事務員 23	
	3歳児健診	保健センター	健康教育 健康診査	24	3歳6か月児	532	24	91	97	48	47	心理相談員 23 保育士 24 事務員 23	
	育児相談	保健センター	健康相談	12	乳幼児	65		12	31		12		
	保育所・幼稚園 巡回歯みがき教室	公立保育所15 私立保育園5 私立幼稚園4	健康教育	41	年長児と	1,334		94					
	子育てサークル 歯科指導	子育て支援 センター	健康教育	1	幼児と その保護者	34		1					
	つどいの広場 歯科指導	つどいの広場	健康教育	1	保護者	15		1					
	小歯科指導	公立小学校	健康教育	2	3、6年生	62		2					
	中学歯科指導	公立中学校	健康教育	1	3年生	16		1					
	保健推進員 中央研修会	保健センター	健康教育	1	保健推進員	96		1					
	よい歯のコンクール 審査・表彰式	保健センター	健康診査	1	歯のよい親子 80歳以上	32組 7	20	1	5		1	事務職 2	
	歯科相談	保健センター	健康相談 健康診査	6	乳幼児 成人・妊婦	99	6	23					
	歯周疾患検診	指定医療機関	健康診査	74	40歳・50歳 60歳・70歳	74	74						
	特定保健指導時 歯科相談	保健センター	健康相談	7	特定保健 指導対象者	9		7					
	特定保健指導時 歯科教育	保健センター	健康教育	9	特定保健 指導対象者	42		9					
	電話・窓口相談	保健センター	健康相談	13	一般市民	13		13					
	広報		普及啓発	3	一般市民								
	(高齢者福祉課)	訪問指導	自宅	訪問指導	13	特定高齢者	13		13				

市町村名	事業名	実施場所	内容	実施回数	対象者	参加(受診)者数	従事者の状況					
							歯科医師	歯科衛生士	保健師	看護師	栄養士	その他
匝瑳市	1歳6ヶ月健診	保健センター	健康診査 健康相談 健康教育 予防処置	12	1歳6ヶ月児	276	12	49	0	13	0	12
	2歳児歯科健診	保健センター	健康診査 健康相談 健康教育 予防処置	12	2歳児	275	12	67	4	18	47	12
	3歳児歯科健診	保健センター	健康診査 健康相談 健康教育 予防処置	12	3歳児	271	12	61	3	16	43	12
	マタニティ教室	保健センター	健康診査 健康相談 健康教育	4	妊婦とその夫	42 (夫7)	4	12	13	0	13	4
	乳幼児健康相談	保健センター	健康相談	12	乳幼児の希望者	71	0	11	13	13	11	23
	すくすく歯っぴい	保健センター	健康相談 健康教育	11	1歳児	192	0	31	57	32	44	11
	保育所・幼稚園巡回指導	市立保育所 4 市立幼稚園 2 法人保育所 7	健康相談 健康教育	13	3~5歳児 年長児の保護者	892 (うち保護者111)	0	44	15	0	0	0
	よい歯のコンクール	保健センター	健康診査	1	3歳児の親子 80歳以上の高齢者	親子7組 高齢者3	2	2	3	0	0	2
	訪問口腔ケア事業	申込者自宅	訪問指導	3	在宅で歯科受診が困難な者	3	0	3	4	0	0	0
	成人健康相談	保健センター	健康相談	11	成人希望者	11	0	11	0	0	0	0
	市老人クラブ連合会への教育	市民ふれあいセンター	健康教育 (介護予防一般)	1	老人クラブ員	100	0	1	0	0	0	0
	大寺老人クラブへの教育	大寺農村協同館	健康教育 (介護予防一般)	1	老人クラブ員	43	0	0	1	1	0	0
	寿大学参加者への健康教育	のさか望洋荘	健康教育 (介護予防一般)	1	受講生	147	0	0	1	0	0	0
	成人歯科健診	市民ふれあいセンター 野栄福祉センター	健康診査 健康相談 健康教育	13	18歳以上の者	704	20	70	0	0	0	10
	保健栄養教室	市立公民館	健康教育	1	受講生	45	0	1	0	0	3	0
	男性料理教室	市立公民館	健康教育	1	教室生 保健推進員	16	0	1	0	0	3	0
	つどいの広場・ばぶばぶタイム	野栄福祉センター 旧八日市場小米倉分校	健康教育	2	1歳児未満の親子	19組	0	2	0	0	0	7
	つどいの広場・よちよちっ子タイム	野栄福祉センター	健康教育	1	1・2歳児の親子	13組(27人)	0	1	0	0	0	4
	つどいの広場・げんきっ子タイム	旧八日市場小米倉分校	健康教育	1	2・3歳児の親子	8組(17人)	0	1	0	0	0	7
	小学校歯磨き指導	平和小学校	健康教育	1	4年生	30	0	1	0	0	0	4
	中学校歯科指導	野栄中学校	健康教育	1	GOの生徒	14	0	1	0	0	0	0
広報活動	広報そうさ紙面	啓発普及	3	市民		0	3	0	0	0	0	
歯つらつ教室	保健センター 野栄福祉センター	介護予防 (介護予防特定)	8	特定高齢者	68	0	27	19	0	0	4	

市町村名	事業名	実施場所	内容	実施回数	対象者	参加(受診)者数	従事者の状況					
							歯科医師	歯科衛生士	保健師	看護師	栄養士	その他
東金市	新米パパママ教室	保健福祉センター	健康教育	4	妊婦等	72		4				
	育児教室	保健福祉センター	健康教育	6	4.5か月児	147		6				
	乳幼児健康相談	保健福祉センター	健康相談	15	乳幼児	78		15				
	1歳6ヶ月児健診	保健福祉センター	健康診査 健康教育 健康相談 予防処置 (フッ化物歯面塗布)	12	1歳6か月児	426	12	12				
						395		31				
	2歳児歯科健診	保健福祉センター	健康診査 健康教育 健康相談 予防処置 (フッ化物歯面塗布)	6	2歳6～7か月児	354	9	9	18		6	12
						333		27				
	3歳児健診	保健福祉センター	健康診査 健康教育 健康相談 予防処置 (フッ化物歯面塗布)	12	3歳6か月児	454	12	12				
						375		31				
	親と子のよい歯の コンクール1次審査会	保健福祉センター	健康診査 健康教育	1	親と子のよい歯の コンクール対象者で 希望した親子	32	1	3				1
	8020運動関連審査会表彰式	保健福祉センター	健康教育	1	コンクール入賞者	18	2	2				3
	はみがき教室	幼稚園・保育所	健康教育	43	園児	3151		44				
	親子はみがき教室	幼稚園	健康教育 健康相談	14	園児と保護者	1032		20			6	
	健康教育(母子向け)	児童館 子育て支援センター	健康教育	1 2	近在幼児と保護者 近在幼児と保護者	61 21		2 2				
		地区公民館 児童館・他	健康教育	2	幼児と保護者	77		2	1			
	小学生ブラッシング指導	小学校	健康教育	30	小学生・保護者	1699		43				
健康教育	北中 特別支援学校	健康相談	1 5	1年生 児童・生徒・保護者	55 196		2 10					
母子保健推進員研修会	保健福祉センター	健康教育	1	母子保健推進員	26		2	2				
ふえすたま	保健福祉センター	健康教育	1	幼児と保護者	36		2					

市町村名	事業名	実施場所	内容	実施回数	対象者	参加(受診)者数	従事者の状況					
							歯科医師	歯科衛生士	保健師	看護師	栄養士	その他
東金市	成人はみがき相談	保健福祉センター	健康相談	12	市民	2		12				
	成人歯科検診	保健福祉センター	健康診査 健康相談	2	20歳以上の市民	121	8	12				2
	お口爽やか教室	保健福祉センター	健康教育 健康相談	17	特定高齢者	123		48	17			3
	健口パクパク教室	保健福祉センター	健康教育 健康相談	7	特定高齢者	34		14				21
	ふれあい教室	地区公民館	健康教育	23	一般高齢者	392		23	23	23		
	おなかスッキリ教室	保健福祉センター	健康教育	3	特定保健指導積極的支援	30		3	3			
	からだ元気塾	保健福祉センター	健康教育	2	からだ元気塾参加者	32		3	3			
	健康教室	保健福祉センター	健康教育	1	健康教室生	15		2	1			1
	高齢者良い歯の コンクール1次審査会	保健福祉センター	健康診査 健康教育	2	80歳以上で自分の歯が 20本以上ある者	2	1	2				1
	8020運動普及標語 1次審査会	保健福祉センター	健康教育	2	市民	125	2	1	1			2
	スポレク	保健福祉センター	健康教育	1	市民	55		2	4			2
	食生活改善推進員研修	保健福祉センター	健康教育	1	食生活改善推進員	74		2				2
	ボランティア研修	保健福祉センター	健康教育	1	ボランティア	31		4				
	長寿会常任理事会	老人福祉センター	健康教育	1	長寿会	15		1				
	健康アップイベント	保健福祉センター	健康教育	1	市民	38		1				
健康サロン	保健福祉センター	健康教育	1	市民	19		1					
認知症予防講演会	保健福祉センター	健康教育	1	市民	80		1					



市町村名	事業名	実施場所	内容	実施回数	対象者	参加(受診)者数	従事者の状況					
							歯科医師	歯科衛生士	保健師	看護師	栄養士	その他
山武市	いい歯モグモグクラス	松尾IT保健福祉センター	健康教育	4	1歳1か月児～1歳3か月児	68		9	9		8	11
	2歳6か月児歯科健康診査	松尾IT保健福祉センター 成東保健福祉センター 山武保健センター 蓮沼保健センター	健康診査 健康教育・相談 予防処置 (フッ素塗布)	12	2歳6か月児	316	12	61	58		35	55
	乳児健康診査	さんむ医療センター	健康相談	12	3か月児	279		36				
	1歳6か月児健康診査	松尾IT保健福祉センター 成東保健福祉センター 山武保健センター 蓮沼保健センター	健康診査 健康相談 予防処置 (フッ素塗布)	11	1歳6か月児	271	11	52				
	3歳児健康診査	松尾IT保健福祉センター 成東保健福祉センター 山武保健センター 蓮沼保健センター	健康診査 健康相談 予防処置 (フッ素塗布)	11	3歳6か月児	303	11	52				
	フッ化物歯面塗布委託事業	山武郡市歯科医師会加入の市内の歯科医院	健康診査 (フッ素塗布)	110	2歳8か月児～3歳4か月児	117	117					
	パパママサロン (妊婦歯科健康診査)	松尾IT保健福祉センター 成東保健福祉センター 山武保健センター 蓮沼保健センター	健康診査		妊婦	54						
			健康教育	2	妊婦及びその家族	104	4	4				
	すくすく広場	子育て支援センター	健康相談	4		18						
			健康教育	4	乳幼児とその親	77		4				
	歯みがき教室	幼稚園・保育(所)園・こども園	健康教育	44	園児	1,068						
			健康教育		保護者	531		82				
	歯科健康教室	市内の小学校・中学校	健康教育	66	小学1年と保護者 小学1～6年 中学1～3年	保護者46 子2,733		97				
	就学前健診歯科医師講話	市内の小学校	健康教育	13	就学前児の保護者	399	13					
	健康福祉まつり	山武保健センター	健康相談	1	一般住民	16		1				
	成人歯科健康診査	蓮沼保健センター 松尾IT保健福祉センター 成東保健福祉センター 山武保健センター	健康診査	12	18歳以上の住民 (希望者)	190	14	14				
			健康相談	12		187		23				
	介護予防サポーター研修会	松尾IT保健福祉センター	健康教育	1	介護予防ボランティア	23		1				
	おたっしや教室	市内の保健センター・公民館等	健康教育	3	一般高齢者	82			3			
	はつらつ教室	松尾IT保健福祉センター	健康教育	30	特定高齢者	358		30				
	出張健康教室	集会場	健康教育	4	一般高齢者	71		4				
	介護支援専門員研修	松尾IT保健福祉センター	健康教育	1	ケアマネージャー	21			1			
	マザースホーム歯科健診	山武市簡易マザースホーム	健康相談	1	園児	5			1			
出前講座	小学校・公民館	健康教育	2	一般住民	74			2				
歯科相談(電話・来所)	松尾IT保健福祉センター	健康相談	12	一般住民	8			8				
食育事業(摂食・嚥下研修会)	松尾IT保健福祉センター	健康教育	2	保育士・幼稚園教諭	74	4	2			2		
フッ化物洗口事業	幼稚園・保育(所)園・こども園	予防処置 (フッ素洗口)	14	園児(4・5歳児)	663		14					

市町村名	事業名	実施場所	内容	実施回数	対象者	参加(受診)者数	従事者の状況					
							歯科医師	歯科衛生士	保健師	看護師	栄養士	その他
大網白里町	マタニティ教室	中央公民館	健康教育 健康相談	4回	妊婦とその夫	35		4	4		4	
	乳児健診	保健センター	健康教育 健康相談	12回	4か月児	327		12	72	96	12	医師 24 事務 12
	乳児相談 乳幼児歯の健康相談	保健センター 中部コミュニティセンター いずみの里	健康教育 健康相談	45回	10か月児 その他乳幼児	527 (10か月児 181) (歯科個別 61)		45	128		45	
	子育てサロン	中央公民館	健康教育 健康相談	1回	就学前の親子	保護者13 子ども 15		1				社協 1 ボランティア8
	歯っぴーモグモグ教室	保健センター	健康教育 健康相談	6回	1歳1～2か月児	120 兄弟15		6			6	事務 6 おはなしど んどん12
	1歳6か月児健康診査	保健センター	健康教育・健康相談 健康診査・予防処置 (フッ化物歯面塗布)	12回	1歳6～7か月児	345	12	48	61	11	12	医師 12 心理 12 事務 12
	2歳児歯科健診	保健センター	健康教育・健康相談 健康診査・予防処置 (フッ化物歯面塗布)	6回	2歳6～7か月児	286	6	25	25		6	事務 6
	3歳児健康診査	保健センター	健康教育・健康相談 健康診査・予防処置 (フッ化物歯面塗布)	12回	3歳3～4か月児	316	12	48	56	10	12	医師 12 心理 12 事務 12
	良い歯のコンクール 町審査	保健センター	健康診査	1回	平成21年度3歳児健 診受診者 80歳以上の高齢者	親子1組	1	4				事務1
	良い歯のコンクール 山武郡市審査会	山武郡市 医療福祉センター	健康診査	1回	平成21年度3歳児健 診受診者並びに80歳 以上の高齢者で、各 市町の代表者	親子4組 高齢者3	2					各市町 付き添い4
	はみがき教室	幼稚園(6園) 保育所、園(5園)	健康教育 健康相談	70回	3・4・5歳児	保護者 772 園児 1627		140				
	小学校巡回歯科指導	小学校(7校)	健康教育	43回	1年生～6年生	保護者 37 児童 1171		86				
	ピーパー号 事後指導	福祉作業所	健康教育	3回	作業所通所者	39		3				指導員9
	フッ化物洗口事業	幼稚園(1園) 保育園(1園)	予防処置 (フッ化物洗口)	通年	希望園児	252						
フッ化物洗口事業 保護者説明会	幼稚園(1園) 保育園(1園)	健康教育	2回	園児の保護者	20		4					

市町村名	事業名	実施場所	内容	実施回数	対象者	参加(受診)者数	従事者の状況					
							歯科医師	歯科衛生士	保健師	看護師	栄養士	その他
大網白里町	成人歯科(歯周疾患)検診	保健センター	健康教育 健康相談 健康診査	2回	40歳・50歳・60歳・70歳・他	62	4	10				事務 2
	ヘルシー講座	保健センター	健康教育 健康相談	2回	講座受講者	23	1	1			1	
	さわやかデイサービス	やまべの里	健康教育 健康相談	3回	一般高齢者	76		3				指導員 3
	サロン健康教育	各地区の会館等	健康教育 健康相談	5回	一般高齢者	99		8				
	介護予防サポーター養成講座	保健文化センター	健康教育	1回	講座受講生	26		1	1		1	事務員1
	増穂ふれあいのつどい	中部コミュニティセンター	健康教育 健康相談	1回	一般高齢者	90		1				ボランティア 8
	増穂ふれあいまつり(歯科コーナー) ・お口の機能チェック ・お口の健康相談	保健センター	健康教育 健康相談	1回	一般高齢者	24		2			2	ボランティア 8
	いきいき教室(栄養コース)	中央公民館	健康教育 健康相談	1回	特定高齢者	11		1	1		3	事務員 1
	いきいき教室(口腔コース)	保健センター	健康教育 健康相談 健康診査	2コース 12回	特定高齢者	47		48	12			事務 24
	訪問指導	在宅	訪問指導	1回	要介護者	1		1				ケアマネージャー1
	歯科相談(窓口・電話)	保健センター	健康相談		一般住民	8		8				
広報(歯っぴーライフ)掲載		啓発普及	12回	一般住民								

市町村名	事業名	実施場所	内容	実施回数	対象者	参加(受診)者数	従事者の状況					
							歯科医師	歯科衛生士	保健師	看護師	栄養士	その他
九十九里町	乳幼児相談	九十九里町保健センター	健康教育	12	4カ月児	74						12
	1歳6カ月児健康診査	九十九里町保健センター	健康診査 健康相談	4	1歳6カ月児	103	4		16	4		
	むし歯予防教室	九十九里町保健センター	健康教育 健康相談	3	2歳児及び保護者	150 (保護者75人 子75人)			3	3		
	2歳児歯科検診	九十九里町保健センター	健康診査 健康相談 予防処置 (フッ化物歯面塗布)	3	2歳児	75	3			3	3	
					2歳児	65	3		6	3		
	3歳児健康診査	九十九里町保健センター	健康教育  健康診査 健康相談	4	3歳児及び保護者	184 (保護者92人 子92人)			4			
					3歳児	92	4			16	4	
	成人歯科検診	九十九里町保健センター つくも学遊館 九十九里小学校	健康診査	12	40歳以上の者	720	24	24				
	成人歯科相談	九十九里町保健センター つくも学遊館 九十九里小学校	健康相談	12	40歳以上の者	720		24				
はつらつシルバークラブ	九十九里町保健センター	健康教育 健康相談	8	特定高齢者	87			8				
				特定高齢者	95			8				
広報くじゅうくり	6月号	啓発普及	1									

市町村名	事業名	実施場所	内容	実施回数	対象者	参加(受診)者数	従事者の状況					
							歯科医師	歯科衛生士	保健師	看護師	栄養士	その他
芝山町	母親クラス	保健センター	健康教育	3	妊婦	12		3				
	もぐもぐ離乳食教室	保健センター	健康教育 健康相談	3	6～8カ月児	13		3			3	
	すくすく歯っぴー講座	保健センター	健康教育 健康相談	3	1歳児とその家族	33		3			3	
	1歳6カ月児健診	保健センター	健康診査 健康相談 予防処置 (フッ化物歯面塗布)	3	1歳6カ月児	37	3	6				
	2歳児歯科健康診査	保健センター	健康診査 健康相談 予防処置 (フッ化物歯面塗布)	2	2歳児	49	2	4				
	3歳児健診	保健センター	健康診査 健康相談 予防処置 (フッ化物歯面塗布)	4	3歳児	56	4	8				
	スリムあっぷ講座	福祉センター	健康教育	1	30～64歳	17		1	1			
	いつまでも元気塾 (特定高齢者介護予防 通所事業)	保健センター	介護予防 特定高齢者	12	特定高齢者 (65歳～)	90		12	24		12	24
	広報掲載	広報しばやま	普及啓発	2	町民							

市町村名	事業名	実施場所	内容	実施回数	対象者	参加(受診)者数	従事者の状況					
							歯科医師	歯科衛生士	保健師	看護師	栄養士	その他
横芝光町	乳児健診	健康づくりセンター	健康教育 健康相談	6	4～5ヶ月児	134	0	12	0	0	0	
	乳児相談		健康教育 健康相談	6	9～10ヶ月児	119	0	12	0	0	0	
	1歳6ヶ月児健診		健康教育 健康相談 健康診査 予防処置(フッ化物歯面塗布)	6	1歳6～7ヶ月児	163	6	24	0	0	0	
	2歳児歯科健診		健康教育 健康相談 健康診査 予防処置(フッ化物歯面塗布)	6	2歳1～2ヶ月児 保護者	118 43	6	24	36	1	12	
	3歳児健診		健康教育 健康相談 健康診査 予防処置(フッ化物歯面塗布)	6	3歳6～7ヶ月児	175	6	24	0	0	0	
	パパママ教室		健康教育	4	妊婦・その他	37	0	4	4	0	0	
	子育て教室(さくらんぼCLUB)		健康教育 健康相談	3	3ヶ月～1歳	74	0	3	3	3	0	保育士 6
	幼児家庭教育学級(はみがき教室)	各保育所(園)・幼稚園	健康教育	8	年長児の親子	保護者 173 幼児 197	0	7	7	0	0	保育士14
	幼児家庭教育学級(はみがき教室:なかよし)	子育て支援センター	健康教育	2	1歳児・2歳児	保護者 22 幼児 21	0	2	2	0	0	保育士 4
	成人歯科健診	健康づくりセンター	健康教育 健康診査 健康相談	2	一般住民	76	7	12	0	0	0	
	高齢者・親と子のよい歯のコンクール	健康づくりセンター	健康診査	1	80歳以上 3歳児の親子	80歳以上 5 7組	1	1	1	0	0	
	地区健康教育	各地区集会所等	健康教育	3	一般住民	55	0	3	2	0	0	
	健康相談	健康づくりセンター	健康相談	11	一般住民	母子383 成人115	0	11	0	0	0	
	小学校歯磨き教室	各小学校	健康教育	20	小学生	506	0	20	0	0	0	養護教諭20
中学校歯磨き教室	各中学校	健康教育	7	中学生	240	0	7	0	0	0	養護教諭20	

市町村名	事業名	実施場所	内容	実施回数	対象者	参加（受診） 者数	従業者の状況					
							歯科医師	歯科衛生士	保健師	看護師	栄養士	その他
茂原市	マタニティ教室	茂原市保健センター	健康教育	5	妊婦と夫	193		5	10		5	
	妊婦歯科健診	茂原市保健センター	健康診査 健康相談	3	妊婦	55	6	22				
	4か月児相談	茂原市保健センター	健康教育 健康相談	12	4か月児	620		12	104	33	13	
	10か月児相談	茂原市保健センター	健康教育 健康相談	12	10か月児	593		25	108	27	15	医師7
	1歳6か月児健診	茂原市保健センター	健康診査 健康相談 予防処置 (フッ化物歯面塗布)	12	1歳6か月児	672	24	60	108	30	25	医師24 心理相談員12
	2歳児歯科健康診査	茂原市保健センター	健康診査 健康相談 予防処置 (フッ化物歯面塗布)	3	2歳5か月～ 2歳6か月	297	6	21	33	8	7	心理相談員6
	3歳児健康診査	茂原市保健センター	健康診査 健康相談 予防処置 (フッ化物歯面塗布)	9	3歳6か月	481	18	54	95	30	9	医師18 心理相談員18 臨床検査技師9
	親と子の良い歯の コントロール	茂原市保健センター	健康診査	1	前年度3歳児 健診受診者	12組 24	4	2	3			
	子育て支援教室 (キッズラボ等)	高師保育園他	健康教育 健康相談	2	1～3歳児	24組 49		4				
	3歳児家庭教育学級	豊田福祉センター	健康教育 健康相談	1	3歳児とその親	25組		2				
	ひまわりっこ教室	茂原市保健センター	健康教育 健康相談	1	1歳半健診事後者	18組 36		2	10	2		心理相談員3 ボランティア外2
	幼稚園・保育所 巡回歯科指導	公立幼稚園(4) 私立幼稚園(5) 公立保育所(10) 私立保育園(2)	健康教育 健康相談	57	3.4.5歳児	保護者 1,897 園児 2,062		118	21			

市町村名	事業名	実施場所	内容	実施回数	対象者	参加（受診）	従業者の状況					
						者数	歯科医師	歯科衛生士	保健師	看護師	栄養士	その他
茂原市	小学校歯科指導	市内小学校 14校	健康教育 健康相談	43	1. 3. 5年生 1年生保護者	2,321 674		84				養護教諭 43
	フッ化物洗口モデル事業	市内小学校 1校	健康教育	2	保護者・児童・職員	47	0	2				養護教諭39
		公立保育所 1園	フッ化物洗口	39(週1回)	1～6年生	729						
			健康教育	1	3・4歳児保護者	33		2				
			健康教育	1	4.5歳児	33		1				
	フッ化物洗口	週5日法	4.5歳児	33								
		歯と口の健康づくり 継続事業	市内小学校 1校	健康診査 健康相談	3 3	1～6年生 1～6年児童・保護者	139 169	3		6		養護教諭 3
	中学校歯科指導	市内中学校 7校	健康教育 健康相談	7	1年生	821		13				養護教諭 7
	歯周疾患健診	茂原市保健センター	健康診査 健康相談 健康教育	3	40才以上の 節目	110	6	22				
	いきいきサロン	依頼場所	健康教育 健康相談	1	介護予防一般高齢者	37		2	1	2		
	いきいき健やか 健口教室	茂原市保健センター	健康教育 健康相談	12	介護予防特定高齢者	175		40	24			
	高齢者よい歯のコンクール	茂原市保健センター	健康診査	1	80歳以上	7	2	2	3			
	在宅寝たきり者等 訪問歯科事業	依頼者宅	訪問健診	19	在宅寝たきり者	19	19					
訪問指導			9	9		9		6				
その他の訪問歯科事業		訪問指導	2	特定高齢者含む	2		1					
歯科相談	茂原市保健センター	健康相談	月例12 他 48	一般	114		60					
広報掲載		普及啓発	4	一般								



市町村名	事業名	実施場所	内容	実施回数	対象者	参加(受診)者数	従事者の状況					
							歯科医師	歯科衛生士	保健師	看護師	栄養士	その他
一宮町	①1歳6か月児健診	一宮町保健センター	健康教育 健康相談 健康診査 予防処置 (フッ化物歯面塗布)	3回	1歳6か月児	166(親83・子83)	3	12	15	6	9	0
	②3歳児健診	一宮町保健センター	健康教育 健康相談 健康診査 (フッ化物歯面塗布)	3回	3歳児	164(親82・子82)	3	9	18	6	6	保育士3
	③5歳児歯科相談	一宮町保健センター	健康教育 健康相談	2回	5歳児	126(親63・子63)	0	8	8	0	2	0
	④成人歯科相談	一宮町保健センター	健康教育 健康相談	2回	40歳以上の希望者	14	0	2	2	0	0	0
	⑤在宅歯科訪問事業	対象者の自宅	訪問指導 訪問検診		寝たきり者	3	3	0	3	3	0	0
	⑥けんこう運動教室	一宮町保健センター	健康教育	2回	一般高齢者	29	0	2	4	0	0	0
	⑦れいんぼう教室	一宮町保健センター	健康教育 健康相談	1回	一般高齢者	6	0	1	1	2	0	0
	⑧はつらつ教室	一宮町保健センター	健康教育 健康相談	9回	特定高齢者 (運動・口腔・栄養)	166	0	9	0	0	0	27

市町村名	事業名	実施場所	内容	実施回数	対象者	参加(受診)者数	従事者の状況					
							歯科医師	歯科衛生士	保健師	看護師	栄養士	その他
睦沢町	歯科健康相談	農村環境改善センター	健康相談	6	妊婦 乳幼児	15 88		6				
	在宅訪問歯科健診事業	在宅	訪問健診	2	在宅寝たきり者	2	2	歯科医院委託のため未把握				
	1歳6か月児健康診査	農村環境改善センター	健康診査 健康相談	4	1歳6か月～9か月児	31	4	8	20	4	8	1歳6か月、3歳児健康診査(フッ素塗布)を同時に実施
	1歳6か月児健康診査	"	(フッ化物歯面塗布)		"	31						
	3歳児健康診査	"	健康診査 健康相談		3歳3か月～6か月児	47						
	3歳児健康診査	"	(フッ化物歯面塗布)		"	47						
	フッ素塗布	"	(フッ化物歯面塗布)		2歳～2歳6ヶ月	34						
	高齢者のよい歯のコンクール	茂原市保健センター	健康診査	1	80歳以上	1			1			長生郡市合同で実施。
	母と子のよい歯のコンクール	茂原市保健センター	健康診査	1	三歳児と母	0			1			
	歯つらつ教室	農村環境改善センター	健康教育	11	一般高齢者 特定高齢者	27 104		18	11		10	11
歯周疾患検診	農村環境改善センター	健康診査	1	40.50.60.70歳	14	4	1					

市町村名	事業名	実施場所	内容	実施回数	対象者	参加(受診)者数	従事者の状況						
							歯科医師	歯科衛生士	保健師	看護師	栄養士	その他	
長生村	ママパパ教室	保健センター	健康教室	3	妊婦と配偶者	40			12				
	乳児健診	〃	〃	12	生後4・7・12ヶ月児	240		12	60		36		
	1歳6ヶ月健康診査	〃	〃	4	1歳6ヶ月	96	4	12	24		8		
	2歳児歯科健診	〃	〃	4	2歳児	108	4	12					
	3歳児健康診査	〃	〃	4	3歳児	104	4	12	24		8		
	保育所歯科指導	八積保育所	健康教育	1	3～5歳児	80		1	1				
		高根保育所	〃	1	3～5歳児	73		1	1				
		一松保育所	〃	1	2～5歳児	42		1	1				
	フッ化物洗口指導	八積保育所	フッ化物洗口	週5回	年長児	35							
		高根保育所	〃			34							
		一松保育所	〃			15							
		八積小学校	〃	週1回	1～3年生	134							
		高根小学校	〃			149							
		一松小学校	〃			90							
	成人歯科健診	保健センター	健康診査・相談	2	40歳以上の希望者	88	4	12	4				
在宅寝たきり老人歯科検診	各自宅	訪問検診・指導	2	65歳以上の在宅寝たきり老人希望者	2	2		2					
高齢者歯科指導	保健センター	健康教育	5	65歳以上	76		13	5			10		

市町村名	事業名	実施場所	内容	実施回数	対象者	参加(受診)者数	従事者の状況					
							歯科医師	歯科衛生士	保健師	看護師	栄養士	その他
白子町	小学校歯科指導	町内小学校(3ヶ所)	健康教育	3	小学校3・5年生	175		6	3			
	中学校歯科指導	町内中学校(1ヶ所)	健康教育	1	中学校1年生	100		3	1			
	乳児健康診査	白子町農業者健康管理センター	健康教育	12	4・7・12ヶ月児と保護者	170			57			
	1歳6ヶ月児健康診査	白子町農業者健康管理センター	健康診査 健康教育 健康相談 予防処置 (フッ化物歯面塗布)	4	1歳6ヶ月児	64	4	7	18			
	3歳児健康診査	白子町農業者健康管理センター	健康診査 健康教育 健康相談 予防処置 (フッ化物歯面塗布)	4	3歳児	60	4	8	18			
	ママパパ教室	白子町農業者健康管理センター	健康教育	4	妊婦と配偶者	29(妊婦20、 配偶者9)			4			
口腔機能向上プログラム	白子町社会福祉協議会	健康教育 健康相談	2	介護特定高齢者 及び一般高齢者	13(特定 6、一般7)		2	2				

市町村名	事業名	実施場所	内容	実施回数	対象者	参加(受診)者数	従事者の状況					
							歯科医師	歯科衛生士	保健師	看護師	栄養士	その他
長柄町	3歳児健康診査	長柄町保健センター	健康診査	3	3歳児	42	1	2	6	1	2	2
	3歳児健康診査	長柄町保健センター	予防処置(歯科フッ化物塗布)	3	3歳児	42	1	2	6	1	2	2
	3歳児健康診査	長柄町保健センター	健康教育(菌の染め出し)	3	3歳児	42	1	2	6	1	2	2
	1歳6か月児健康診査	長柄町保健センター	健康診査	3	1歳6か月児	30	1	1	6	1	2	1
	1歳6か月児健康診査	長柄町保健センター	予防処置(歯科フッ化物塗布)	3	1歳6か月児	30	1	1	6	1	2	1
	1歳6か月児健康診査	長柄町保健センター	健康教育(菌の染め出し)	3	1歳6か月児	30	1	1	6	1	2	1
	在宅歯科保健指導	対象者自宅	訪問診療	2	障害等により外出困難な方	2	1	0	1	0	0	0
	在宅歯科保健指導	入院中の医療機関	訪問診療	2	65歳以上で寝たきりの方	2	1	0	1	0	0	0
	千葉県口腔保健週間関連事業	茂原市保健センター	普及啓発(高齢者のよい歯のコンクール)	1	80歳以上で自分の歯が20本以上の方	1	3	1	3	0	0	2
	歯科健康診査	ながらこども園	健康診査	1	0歳~6歳で歯の生えている児	120	1	0	0	0	0	0
	歯科健康教育	ながらこども園	健康教育(歯磨き指導)	1	年長児とその保護者	50(保護者25名含む)	0	1	0	0	0	0
		ながらこども園	健康教育(歯磨き指導)	1	子育て支援センター利用の未就学児	12(保護者6名含む)	0	1	0	0	0	0
	歯科健康診査	長柄小学校	健康診査	1	小学1年生~6年生	194	1	0	0	0	0	0
		日吉小学校	健康診査	1	小学1年生~6年生	120	1	0	0	0	0	0
		水上小学校	健康診査	1	小学1年生~6年生	43	1	0	0	0	0	0
		長柄中学校	健康診査	1	中学1年生~3年生	194	1	0	0	0	0	0
	定期健康診断	長柄小学校	健康教育(菌の染め出し)	1	小学1年生~6年生	194	0	1	0	0	0	0
		日吉小学校	健康教育(菌の染め出し)	1	小学1年生~6年生	120	0	1	0	0	0	0
		水上小学校	健康教育(菌の染め出し)	1	小学1年生~6年生	43	0	1	0	0	0	0
		長柄中学校	健康教育(菌の染め出し)	1	中学2年生	84	0	1	0	0	0	0
	就学児前健康診断	長柄小学校	健康診査	1	就学児前(年長児)	20	1	0	0	0	0	0
		日吉小学校	健康診査	1	就学児前(年長児)	16	1	0	0	0	0	0
	特定高齢者介護予防事業・通所型介護予防事業「元気はつらつ」教室」口腔コース	長柄町保健センター・長柄町福祉センター	健康教育(口腔体操・歯と口腔のチェック)	4	特定高齢者で口腔に該当し、参加希望者	10	0	1	1	0	0	2
一般高齢者介護予防事業・介護予防普及啓発活動	長柄町福祉センター	健康教育(健口体操)	2	一般高齢者(65歳以上)	185	0	0	2	0	0	1	

市町村名	事業名	実施場所	内容	実施回数	対象者	参加(受診)者数	従事者の状況					
							歯科医師	歯科衛生士	保健師	看護師	栄養士	その他
長南町	乳児相談	保健センター	健康教育	12	4・7・12か月児	乳児 126 保護者 124		12				
	1歳6か月児健康診査	保健センター	健康教育 健康診査 予防処置	3	1歳6か月児	29 29 27	3	6	3			
	2歳児歯科健康診査	保健センター	健康教育 健康診査 予防処置	6	2歳児	35 35 35	3	12	3			
	3歳児健康診査	保健センター	健康教育 健康診査 予防処置	3	3歳児	44 44 44	3	6	3			
	保育所むし歯予防教室	長南保育所	健康教育	2	3～5歳児	109		2	2			
	在宅訪問歯科健康診査	対象者自宅	健康診査		65歳以上の在宅療養者	2	2					
	はつらつ元気教室	ケアハウス	健康教育 健康相談	5 4	介護予防事業対象者	50 16		5 4	5			
	いきいきサロン	豊栄小学校	健康教育	1	高齢者	97		1				
	健康ひろば		健康相談	1	一般住民	80		1				

市町村名	事業名	実施場所	内容	実施回数	対象者	参加(受診)者数	従事者の状況					
							歯科医師	歯科衛生士	保健師	看護師	栄養士	その他
勝浦市	妊婦相談	市役所窓口	健康相談	随時	妊婦	115			100	11	1	3
	離乳食教室	保健福祉センター	健康相談・健康教育	6	産婦、乳児、その家族	48			8		6	
	両親学級	保健福祉センター	健康相談・健康教育	2	妊婦とその家族	4			2		2	
	乳幼児健康相談	保健福祉センター	健康相談・健康教育	12	乳幼児	221		24	41	4	12	
	お誕生教室	保健福祉センター	健康相談・健康教育	6	12～13か月児	70		12	21	2	6	
	すくすく教室	保健福祉センター	健康相談・健康教育	6	2.5～2.6か月児	80		12	20	2	6	
	2歳フッ化物歯面塗布	保健福祉センター	予防処置	随時	2歳児	30	30					
	1歳6か月児健康診査	保健福祉センター	健康診査	4	1.6～1.8か月児	90	4	8	14	3	4	
	3歳児健康診査	保健福祉センター	健康診査	4	3.5～3.7か月児	69	4	8	16	2	4	
	ムシムシ教室	保健福祉センター	健康相談・健康教育		3.5～3.7か月児	69	4	8				
	健口教室	保健福祉センター	健康相談・健康教育・健康診査	5	特定高齢者	55	2	5	11		5	
	ヘルスアップ教室	保健福祉センター	健康相談・健康教育	6	市民	52			6		6	

市町村名	事業名	実施場所	内容	実施回数	対象者	参加(受診)者数	従事者の状況					
							歯科医師	歯科衛生士	保健師	看護師	栄養士	その他
いすみ市	マタニティクラス	岬保健センター	健康教育・健康相談	4	妊婦とその家族	39		4	9		8	
	乳児健診	大原保健センター	健康教育・健康相談	12	4か月児	226		24	48	12	48	36
	1歳6か月・3歳児健診	岬・大原保健センター	健康診査・健康相談	12	1歳6か月児	267	12	72	72	48	60	24
	もぐもぐ教室(離乳食教室)	岬保健センター	健康教育・健康相談	12	8か月児	162		11	48			84
	お誕生教室	市内2施設	健康教育・健康相談	12	1歳児とその保護者・家族	223		12		12		
	おひさまくらぶ	市内3地域	健康教育・健康相談	12	1歳から6歳児・保護者	398		12				24
	かるがも相談	岬保健センター	健康教育・健康相談	10	乳幼児とその保護者	76		10	12			30
	保育所入所児歯科健康診査	保育所(13箇所)	健康診査	14	保育所入所中の幼児	873	14	2				
	保育所入所児歯みがき教室	保育所(13箇所)	健康教室	58	保育所入所中の幼児	2898						86
	定期歯科健康診査	小学校(11箇所)	健康診査	11	全児童	1791	13	5				
	小学校むし歯予防教室	小学校(11箇所)	健康教育	14	児童・保護者	934	1	17				
	定期歯科健康診査	中学校(3箇所)	健康診査	3	全生徒	1037	7	4				
	元気アップ教室	市内3箇所	健康教育	4	65歳以上の健康な方	80		4	4	2		
	ことぶき教室	岬保健センター	健康診査・健康教育	7	特定高齢者の希望者	70	2	21	7		2	
	よい歯のコンクール1次審査会	岬保健センター	健康診査	1	市内予選	19	1	1				2
	介護予防普及講演会	岬保健センター	健康教育	1	一般住民	186	1	3	5			5
歯周疾患検診	委託医療機関	健康診査・健康教育	6か月	40・50・60・70歳希望者	15	15						



市町村名	事業名	実施場所	内容	実施回数	対象者	参加(受診)者数	従事者の状況					
							歯科医師	歯科衛生士	保健師	看護師	栄養士	その他
大多喜町	乳幼児相談	町内保育園	健康教育	12回	乳幼児全般(特に乳児)とその家族	77人	0	12	45	0	12	12
			健康相談									
	1歳6か月児健康診査	農村コミュニティセンター	健康診査	6回	1歳6か月～2歳に達するまでの幼児およびその保護者	44人	6	12	25	10	6	8
			健康教育									
			健康相談									
	2歳児歯科健康診査およびフッ化物歯面塗布事業	医療機関委託	健康診査	対象者に対して一人1回 (フッ化物歯面塗布)	2歳児	43人	/	/	/	/	/	/
			予防措置									
	3歳児健康診査	農村コミュニティセンター	健康診査	6回	3歳6か月～4歳に達するまでの幼児およびその保護者	46人	6	12	25	10	6	8
			健康教育									
			健康相談									
保育園歯科健康診査	町内の保育園(2か所)	健康診査	6回 (対象者は春期と秋期1回ずつ)	町内の保育園児	368人	6	0	7	0	0	0	
保育園歯みがき教室	町内の保育園(2か所)	健康教育 健康相談	3回	町内の保育園児とその保護者	246人 (保護者42人, 児童204人)	0	8	3	0	0	0	
歯っぴいチャイルド(3歳児健診でう歯0の幼児を広報に掲載)	広報誌は町内全世帯に配布	健康教育	6回	3歳児健診でう歯0の幼児	30人	/	/	/	/	/	/	
トットくらぶ	町内の保育園	健康相談	2回	保育園就学前児とその保護者	63人 (保護者29人, 幼児34人)	0	2	2	0	2	6	
からだいきいき塾	農村コミュニティセンター	健康教育	5回	特定高齢者	38人	2	5	0	4	0	5	

市町村名	事業名	実施場所	内容	実施回数	対象者	参加(受診)者数	従事者の状況					
							歯科医師	歯科衛生士	保健師	看護師	栄養士	その他
御宿町	1歳6か月児歯科健康診査	保健センター	健康診査	4	1歳6か月～2歳未満	34	4		4			
	1歳6か月児歯科健康診査時歯みがき指導	保健センター	健康相談	4	1歳6か月～2歳未満	34		8				
	3歳児歯科健康診査	保健センター	健康診査	4	3歳～4歳	24	4		4			
	3歳児歯科健康診査時歯みがき指導	保健センター	健康相談	4	3歳～4歳	24		8				
	お話玉手箱	御宿児童館	健康教育	1	児童とその保護者・家族	10組			1			
	鶴亀教室・くらぶ	保健センター	健康教育	2	65歳以上の転倒予防・介護予防への取り組みを希望された参加者	16		2	2			

市町村名	事業名	実施場所	内容	実施回数	対象者	参加(受診)者数	従事者の状況					
							歯科医師	歯科衛生士	保健師	看護師	栄養士	その他
館山市	パパママ学級	保健センター	健康教育 健康相談 健康診査	4	妊婦	39人 健診32人	4	8	8			
	ハッピーファミリー	元気な広場	健康教育 健康相談	1	乳幼児と保護者の希望者	20人		1	2		1	3
	育児相談	元気な広場	育児相談	6	乳幼児と保護者の希望者	42人		6	19		12	14
	4ヶ月乳児健診	保健センター	健康教育	12	4ヶ月児	313人		12	75	16	36	24
	乳児相談	保健センター	健康相談	12	10ヶ月児	368人		23	67	12	36	24
	1歳6か月児健康診査	保健センター	健康教育 健康相談 健康診査	12	1歳6か月児	325人	12	24	87	10	33	44
	3歳児健康診査	保健センター	健康教育 健康相談 健康診査	12	3歳6か月児	390人	12	24	88	22	30	28
	親と子、高齢者の良い歯のコンクール	保健センター	健康教育 健康診査		親子(昨年度3歳児健診実施者)、高齢者(80歳以上で自分の歯20本以上持つもの)	親子21組			4		2	3
	虫歯予防教室	幼稚園	健康教育	1	在園児	193			2			
	在宅児交流保育	保育園	健康教育	1	在園児と在宅児	在園児50人 親子5組			1		1	
一般高齢者施策	各地区公民館	健康教育	5	教室参加者	75		5	7				

市町村名	事業名	実施場所	内容	実施回数	対象者	参加(受診)者数	従事者の状況					
							歯科医師	歯科衛生士	保健師	看護師	栄養士	その他
鴨川市	むし歯予防教室	天津保育園	健康教育	1	4歳児	21			2			
		鴨川保育園	健康教育	1	4、5歳児	16			2			
		田原保育園	健康教育	1	4、5歳児	19			2			
		東条保育園	健康教育	1	4、5歳児	21			2			
		天津幼稚園	健康教育	1	5歳児	22			2			
		小湊幼稚園	健康教育	1	4歳	12			2		1	
				1	5歳	15			2		1	
		江見幼稚園	健康教育	1	5歳児	7			2			
		鴨川幼稚園	健康教育	1	4歳児、5歳児	82			2	1		
		西条幼稚園	健康教育	1	4歳、5歳児	33			3			
		田原幼稚園	健康教育	1	4歳、5歳児	21			2			
		東条幼稚園	健康教育	1	4歳、5歳児	59			2			
		吉尾幼稚園	健康教育	1	4歳児、5歳児	52			3			
	歯っぴい教室	曾呂小学校	健康教育	1	小学校1、2年生	21			2			
	はみがき教室	田原小学校	健康教育	1	小学校1年生	25			1			
		東条小学校	健康教育	1	小学校1年生	46			2			
		鴨川小学校	健康教育	1	小学校1年生	57			2			
		西条小学校	健康教育	1	小学校1年生	33			2			
		長狭小学校	健康教育	1	小学校1年生	34			2			2(教諭)
		小湊小学校	健康教育	1	小学校3年生	13			1			
	1	小学校5年生		10			1					
	歯科保健教室	安房東中学校	健康教育	1	中学校1年生	44			2			
	1歳6ヶ月児健康診査	ふれあいセンター	健康診査	6	1.6~1.8歳児とその保護者	253	6	6				
			健康教育			253		6				
			健康相談			22		6				
	3歳児健康診査	ふれあいセンター	健康診査	6	3.6~3.8歳児とその保護者	252	6	6				
健康相談			12				6					

市町村名	事業名	実施場所	内容	実施回数	対象者	参加(受診)者数	従事者の状況					
							歯科医師	歯科衛生士	保健師	看護師	栄養士	その他
南房総市	1歳6か月児健康診査	とみうら元気倶楽部	健康診査 健康相談	1	1歳6か月～ 1歳8か月	15	12	23	37	19	12	17
		富山保健福祉センター		1		10						
		三芳保健福祉センター		4		94						
		白浜保健福祉センター		1		9						
		千倉保健センター		4		55						
		和田地域福祉センター		1		16						
	2歳児歯科健康診査	とみうら元気倶楽部	健康診査 健康相談	1	2歳6か月～ 2歳8か月	12	11	27	32	19	11	18
		富山保健福祉センター		1		9						
		三芳保健福祉センター		3		66						
		白浜保健福祉センター		1		6						
		千倉保健センター		4		90						
		和田地域福祉センター		1		8						
	3歳児健康診査	とみうら元気倶楽部	健康診査 健康相談	1	3歳4か月～ 3歳6か月	21	12	26	37	22	12	20
		富山保健福祉センター		1		14						
		三芳保健福祉センター		4		75						
		白浜保健福祉センター		1		7						
		千倉保健センター		4		64						
		和田地域福祉センター		1		16						
	むし歯予防講話	子育て支援センター	健康教育	1	0歳～4歳児 保護者	22			1			1
	親子きずなの教室 (両親学級)	子育て支援センター	健康教育	4	妊婦	32			4			4
	歯科保健についての普及啓発	広報誌	普及啓発	3	南房総市民							
	成人歯科検診	指定歯科医療機関	健康増進法に基づく歯周疾患	1	健康増進法による	93						
	介護予防一次予防事業	稲都公民館	口腔についての講話・健口体操	1	御庄和楽会	15			2			
	介護予防一次予防事業	金沢青年館	口腔についての講話	1	金沢老人クラブ	16			1			1
	介護予防一次予防事業	白浜町本郷コミュニティセンター	口腔についての講話・健口体操	1	本郷地区高齢者のつどい参加者	34			1			
	介護予防一次予防事業	山田青年館	口腔についての講話・歯つらつ体操	1	山田老人クラブ	8			1			
	介護予防一次予防事業	吉沢区民センター	口腔についての講話・歯つらつ体操	1	吉沢老人クラブ	11			1	1		
介護予防一次予防事業	和田地域福祉センターやすらぎ	口腔衛生講話	1	中三原老人クラブ	19			1			1	
介護予防教室おたっしや塾	介護予防センターゆらり	口腔についての講話・健口体操・歯みがき指導	1	介護予防教室参加者	8			1			1	
介護予防教室おたっしや塾	三芳農村環境改善センター	口腔についての講話・健口体操・歯みがき指導	1	介護予防教室参加者	5		1	1			1	

市町村名	事業名	実施場所	内容	実施回数	対象者	参加(受診)者数	従事者の状況					
							歯科医師	歯科衛生士	保健師	看護師	栄養士	その他
鋸南町	幼児むし歯予防事業	委託歯科医院	予防処置 (フッ化物歯面塗布)	3回	2歳児	48	48	48	3			
	成人歯周病検診事業	委託歯科医院	健康診査 (歯周病検診)	1回	40,50, 60, 70歳	20	20	20	1			
	8020運動推進事業	保育所 幼稚園 保健福祉総合センター	健康教育 (ブラッシング指導) 普及啓発 (虫歯予防人形劇)	3回	乳幼児	158			3			32
	1歳6か月児歯科健康診査	保健福祉総合センター	健康診査	3回	1歳6か月児	28	3		3	3		
	3歳児歯科健康診査	保健福祉総合センター	健康診査	3回	3歳児	43	3		3	3		
	健康まつり	中央公民館	普及啓発 (歯周病予防大喜利)	1回	町民全体	600			1			13

市町村名	事業名	実施場所	内容	実施回数	対象者	参加者数 (受診)	従事者の状況					
							歯科医師	歯科衛生士	保健師	看護師	栄養士	その他
木更津市	子どもの歯と食事の教室	保健相談センター	健康教育	12	8か月～1歳未満児の保護者	乳児保護者 134 139		28			20	
	乳児健診時の健康教育	〃	〃	36	4か月児の保護者	1,024		36				
	保育園・幼稚園巡回指導	保育園・幼稚園	〃	48	3歳以上の園児	1,106		48				
	小中学校巡回指導	市内小・中学校	〃	78	小1及びその他希望学年	3,202		105				
	2歳児教室	保健相談センター	〃	1	2歳児を持つ保護者	乳幼児保護者 8 8		2				
	公民館乳幼児学級	市内公民館	〃	4	乳幼児を持つ保護者	乳幼児保護者 44 39		4				
	育児サークル依頼健康教育	公民館等	〃	1	育児サークル参加者	乳幼児保護者 8 8		1				
	フッ化物洗口説明会	実施小学校	〃	5	実施小学校保護者	217		5				
	健康セミナー	保健相談センター	〃	1	禁煙希望者	7		1	1			
	特定保健指導	〃	〃	8	特定健診受診者の内、動機付け支援対象者	54		8				
	食生活改善推進員養成教室	保健相談センター	〃	1	養成教室受講者	24		1				
	にこにこ子育て相談	保健相談センター・地区公民館	健康相談	30	市民全般	374		60				
	1.6健診時の健康相談	保健相談センター	〃	24	1.6健診受診児	931		72				
	3歳児健診時の健康相談	〃	〃	24	3歳児健診受診児	872		72				
	電話相談	〃	〃	41	市民全般	41		41				
生涯学習フェスティバル	市民会館	〃	1	市民全般	181		1					

市町村名	事業名	実施場所	内容	実施回数	対象者	参加者数 (受診)	従事者の状況					
							歯科医師	歯科衛生士	保健師	看護師	栄養士	その他
木更津市	1歳6か月児健康診査	保健相談センター	健康診査	24	1歳7か月児	1,048	24	48				
	3歳児健康診査	"	"	24	3歳6か月児	1,017	24	48				
	成人歯科健康診査	市内協力歯科医療機関	"		満40歳・50歳・60歳・70歳	437	53医療機関					
	口腔がん検診	市民総合福祉会館	がん検診	1	市民全般	202	17	1	4			1
	8020運動推進事業 (フッ化物洗口事業)	小学校2校 中学校1校	フッ化物洗口		小学校39回 小学校33回 中学校40回	小学生 7,061 中学生 1,084		6	8			112
	8020運動推進事業 (フッ化物利用推進事業)	保健相談センター	啓発普及	24	1歳6か月児健診受診者	931		72				
	8020運動推進事業 (歯の健康づくりコンクール)	保健相談センター	啓発普及	1	市民全般	4,284	3	1				2



市町村名	事業名	実施場所	内容	実施回数	対象者	参加(受診)者数	従事者の状況					
							歯科医師	歯科衛生士	保健師	看護師	栄養士	その他
君津市	マタニティクラス	保健福祉センター	健康教育	4	妊産婦	53		4	8			
	赤ちゃん育児相談	保健福祉センター 公民館等4ヶ所	健康相談	28	乳幼児	乳児114 幼児120		28				
	1歳6か月児健康診査	保健福祉センター 農村環境改善センター	健康診査・健康教育	21	1歳6～8か月児	679	21	42				
	3歳児健康診査	保健福祉センター 農村環境改善センター	健康診査	21	3歳6か月児	621	21	21				
	むし歯予防教室	保健福祉センター 地域子育て支援センター	健康教育・健康相談	7	1～2歳児	子49 保護者46		7			5	
	園児むし歯予防教室	公立保育園・公立幼稚園	健康教育	14	園児	767		29				
	ふれあいまつり歯科相談	保健福祉センター	健康相談	1	市民	乳児7 幼児37 学童13 成人23		2				
	介護予防事業口腔機能向上	保健福祉センター	健康教育・健康相談	3	特定高齢者	33		6	5			
	歯周疾患検診	市内協力歯科医療機関	健康診査		満40・50・60・70歳	369						
	高齢者の口腔ケア	各地区自治会館	健康教育	3	60歳以上の市民	43		3	1			

市町村名	事業名	実施場所	内容	実施回数	対象者	参加(受診)者数	従事者の状況					
							歯科医師	歯科衛生士	保健師	看護師	栄養士	その他
富津市	1歳児教室	市役所本庁	健康教育 健康相談	12	1歳児	89		12				
	1歳6か月児健診	市役所本庁	健康診査 健康相談	12	1歳6か月児	245	12	12				
	3歳児健診	市役所本庁	健康診査 健康相談	12	3歳6か月児	233	12	12				
	広報 歯科に関する記事 「いい歯の日」		啓発普及	1	市民							

市町村名	事業名	実施場所	内容	実施回数	対象者	参加(受診)者数	従事者の状況					
							歯科医師	歯科衛生士	保健師	看護師	栄養士	その他
袖ヶ浦市	プレママパパ学級時 歯科健康教育	保健センター	健康教育	6回	初妊婦とその夫	95		6				
	すこやか親子相談時 歯科健康相談	保健センター	健康相談	24回	乳幼児とその保護者 妊産婦・成人等	189		24				
	4か月健診時 歯科健康教育	保健センター	健康教育	24回	4か月児 の保護者	458		24				
	1歳6か月児歯科健康診査	保健センター	健康診査	12回	1歳7か月児	478	12	24				
	1歳6か月児健康診査時 歯科保健指導	保健センター	健康教育 健康相談	12回 12回	1歳7か月児 と保護者	478組 300組		12 60				
	2歳児歯科健康診査	保健センター	健康診査	6回	2歳3か月児	331	12	6		12		
	2歳児歯科健康診査時 歯科保健指導	保健センター	健康教育 健康相談	6回 6回	2歳3か月児 と保護者	331組 331組		6 42				
	3歳児歯科健康診査	保健センター	健康診査	12回	3歳6か月児	466	12	24				
	3歳児健康診査時 歯科保健指導	保健センター	健康教育 健康相談	12回 12回	3歳6か月児 と保護者	466組 249組		12 60				
	保育所歯科検診	市内公立保育所	健康診査	5回	4歳以上の入所児	254	5					
	保育所(園)・幼稚園 歯科指導	各保育所(園) 幼稚園	健康教育	47回	園児 保護者	1148 293		94	31			12
	小学1年生巡回歯科指導	各小学校	健康教育	20回	小学1年生 保護者	537 230		38				
	歯科健康教育	市内公民館等	健康教育	3回	子育て支援事業 利用者親子	26組		3				
	小中学校歯科指導	小中学校等 (小1以外)	健康教育	18回 3回 5回	小学2～6年 中学1～3年 特別支援学校	443 150 80		18 3 7	4			
	就学時健診時 歯科健康教育	各小学校	健康教育	7回	就学時健診 受診児の保護者	548		7				
	成人歯科健診	委託先歯科医院 (個別健診)	健康診査	293回	30・40・50・60・70歳 の市民	293	293					
	在宅寝たきり老人等 歯科保健推進事業	対象者宅	訪問診査 訪問診療 訪問指導	10回 35回 18回	在宅で寝たきり の状態にあるもの	10	10 35	4				
	8020運動推進事業 (標語・作文募集、審査)	保健センター	普及啓発	1回	市民	1118	1	1	1			4
	シニア元氣塾 お口しっかりコース	市内公民館	介護予防特定高齢者	20回 (4回×5コース)	特定高齢者	94		61	20			

市町村名	事業名	実施場所	内容	実施回数	対象者	参加者数 (受診)	従事者の状況						
							歯科医師	歯科衛生士	保健師	看護師	栄養士	その他	
市原市	もうすぐママパパ教室	保健センター	健康教育	12	妊婦	288		12					
	歯っぴいママ健診	保健センター	健康診査 健康相談	6	妊産婦	225	30	64	1				11
	いい歯BOOK配布事業	郵送	健康教育	12	3～5か月児	2,148							
	母子健康相談(歯科相談)	保健センター 公民館等	健康相談	30	妊産婦・乳幼児	243		34					
	1歳6か月児歯科健康診査	保健センター 公民館等	健康診査 健康相談	59	1歳7～8か月児	2,114	80	422					
	フッ化物歯面塗布モデル事業	南総公民館	予防処置 (フッ化物歯面塗布)	6	1歳6か月児健診受診児	123	1歳6か月児健診時実施						
	2歳児電話歯科相談	保健センター	健康相談	24	1歳6か月児健診 健診フォロー児		1歳6か月児健診時実施						
	三歳児歯科健康診査	保健センター 公民館等	健康診査 健康相談	60	3歳6か月児	2,188	80	240					
	8020ニコニコ教室	保育所(20園) 市立幼稚園(6園) 私立幼稚園(22園)	健康教育	20	2～5歳児	1,322		40					
			健康教育	6	4～5歳児と保護者	455		12					
			健康教育	22	3～5歳児と保護者	3,421		44					
	ピカピカもぐもぐ教室 (フッ化物歯面塗布体験事業)	発達支援センター	健康教育 健康相談	4	園児・保護者	190		12				3	
			予防処置 (フッ化物歯面塗布)	2	園児	77	(施設歯科健診時に合わせた上記の事業の中で希望者に実施)						
	親子のよい歯のコンクール	保健センター	健康教育	1	幼児とその父または母	25	6	8					
元気な口で嚙ミング30講座	小中学校	健康教育	21	生徒・保護者・教諭	1,766		39					4	
健歯コンクール	保健センター	健康教育	1	健歯児童・養護教諭	183		1						

市町村名	事業名	実施場所	内容	実施回数	対象者	参加者数 (受診)	従事者の状況					
							歯科医師	歯科衛生士	保健師	看護師	栄養士	その他
市原市	歯っぴい講座	保育所 公民館等	健康教育 健康相談	39	市民	1,323		41				60
	フッ素でぶくぶく笑顔がきらきら応援事業(スタッフ勉強会等)	保健センター 保育所等	健康教育	11	保護者・幼稚園教諭 保育士等	359		11				
	フッ素でぶくぶく笑顔がきらきら応援事業(フッ化物洗口講演会)	保健センター 小学校	健康教育	2	保護者・教育委員会 歯科医師会・市民	151		5	1			
	8020シルバーよい歯のコンクール	保健センター	健康教育	1	80歳以上	18	(親子のよい歯のコンクールと同時開催)					
	心も体もいきいき講座	保健センター 公民館等	健康教育	1	成人	33		2	2			6
	ヘモグロビンA1cを知ろう	保健センター 公民館等	健康教育	2	市民	72		2	4		2	2
	ふれあいリハ口腔ケア教室	福祉会館	健康相談	4	障害者手帳を有する者	28		4				5
	口腔ケア教室	老人ホーム	健康相談 健康教育	2	入所者	76		8				
	歯っぴい8020応援隊育成講座	保健センター	健康教育	2	市民	29		4				
	歯っぴい8020応援隊定例会	保健センター	健康教育	4	歯っぴい8020応援隊	47		12				
	食生活改善推進員リーダー養成講座	保健センター	健康教育	1	市民	21		1			2	
	新成人リーフレット配布事業(喫煙と歯周病)	公民館等	健康教育	1	新成人	2,550		1				
	歯と歯ぐきのスマイル健診	歯科医院(委託)	健康診査 健康相談	-	20歳以上の市民	132						
	歯と歯ぐきのスマイル健診説明研修会	保健センター	健康教育	1	歯科医師 歯科衛生士等	58		3				1
	口腔がん検診	保健センター	健康診査	2	40歳以上の市民	267	14	8				
	歯科相談(電話・窓口)	保健センター	健康相談	45	妊産婦・乳幼児・成人	45		45				
8020歯医者さんの電話相談窓口	歯科医師会(委託)	健康相談	99	市民	29	6					99	

市町村名	事業名	実施場所	内容	実施回数	対象者	参加(受診)者数	従事者の状況					
							歯科医師	歯科衛生士	保健師	看護師	管理栄養士	その他
千葉市	妊産婦歯科健診	委託医療機関 (医療機関299)	健康診査	4114	妊婦 産婦 初妊婦とそのパー トナー	2469 1645	—	—	—	—	—	—
	母親&父親学級	保健福祉センター	健康教育	62	初妊婦とそのパー トナー	1578	0	62	124	12	50	0
	妊婦の歯みがき教室	保健福祉センター	健康教育・ 健康相談	4	初妊婦	56	0	8	0	0	0	0
	4か月児健康診査	保健福祉センター	健康教育	160	4か月児・保護者	8108	0	189	0	0	0	0
	4か月児健康診査	保健福祉センター	健康相談	—	4か月児・保護者	668	0	0	0	0	0	0
	育児サークル	保健福祉センター・公 民館・等	健康教育・ 健康相談	25	乳幼児・保護者	879	0	32	15	0	2	7
	1歳6か月児健康診査 2歳児むし歯予防教室 (定例)	保健福祉センター	健康相談 健康診査・ 健康教育	152	1.5~1.8歳児・ 保護者	8087	263	466	1371	19	318	305
	2歳児むし歯予防教室 (定例)	保健福祉センター	健康相談	208	2歳児	1446	0	266	228	1	1	12
	2歳児むし歯予防教室 (定例)	保健福祉センター	健康相談	—	保護者	1652	0	0	0	0	0	0
	2歳児むし歯予防教室 (イベント)	保健福祉センター	健康相談	31	2歳児	221	0	59	20	0	0	0
	2歳児むし歯予防教室 (イベント)	保健福祉センター	健康相談	—	保護者	244	0	0	0	0	0	0
	3歳児健康診査 母と子のよい歯のコン クール	保健福祉センター	健康相談 健康診査・ 健康教育	152	3.5~3.7歳児・ 保護者	7895	237	458	1397	300	317	292
	乳幼児口腔保健指導事 業(中央講習会)	保健所	健康診査	1	3歳児健診受診 者・保護者	66	4	4	0	0	1	0
	業(地域歯科保健連絡 会)	保健所	講演会	1	保育施設・幼稚園 職員	70	0	1	0	0	0	0
	歯科保健指導者研修会	保健福祉センター	健康教育	6	保育施設・幼稚園 職員・歯科衛生士 等	85	0	14	28	0	3	0
	保育所(園)刷掃指導	保健所	講演会	1	等	102	0	1	0	0	0	0
	幼稚園刷掃指導	保育所(園)	健康教育	24	等	639	0	29	13	0	0	0
	乳幼児歯科相談	幼稚園	健康教育	26	等	2011	0	36	14	0	0	0
	電話相談(母子)	保健所・保健福祉セ ンター	健康相談	174	乳幼児・保護者	714	0	191	0	0	0	0
	所内相談(母子)	保健所・保健福祉セ ンター	健康相談	263	乳幼児・保護者	263	0	—	0	0	0	0
家庭訪問(母子)	保健所・保健福祉セ ンター	健康相談	81	乳幼児・保護者	81	0	—	0	0	0	0	
家庭訪問(母子)	各家庭	訪問指導	19	乳幼児・保護者	19	0	19	19	0	0	0	

市町村名	事業名	実施場所	内容	実施回数	対象者	参加(受診)者数	従事者の状況					
							歯科医師	歯科衛生士	保健師	看護師	管理栄養士	その他
千葉市	成人健康教育(～39歳)	保健福祉センター・公民館・等 委託医療機関373	健康教育	50	成人	878	0	55	13	0	0	0
	成人歯科健康教育(歯科医師会委託)		健康教育	6	成人	115	0	8	8	0	1	0
	歯周疾患検診		健康診査	2899	成人(40・50・60・70歳)	2899	0	0	0	0	0	0
	成人健康教育(40歳～進)		健康教育	16	成人	803	0	20	19	1	0	0
	介護予防健康教育(歯科医師会委託)	保健福祉センター・公民館・等	健康教育	21	成人	524	0	27	19	4	8	2
	介護予防教室(特定高齢者)		健康教育	18	成人	388	0	22	11	5	0	3
	介護予防健康教育(一般)	保健福祉センター 保健福祉センター・公民館・等	健康教育	212	成人	783	0	413	536	208	438	179
	介護予防健康相談(特定)	保健福祉センター	健康相談	187	成人	2516	0	233	138	149	82	42
	介護予防健康相談(一般)	保健福祉センター	健康相談	22	成人	72	0	41	46	22	34	0
	成人歯科相談	保健福祉センター	健康相談	58	成人	139	0	61	4	0	3	0
	成人歯科相談(歯周疾患検診事後)	保健福祉センター	健康相談	135	成人	943	0	140	0	0	0	0
	電話相談(成人)	保健福祉センター 保健所・保健福祉センター	健康相談	36	成人	285	0	38	0	0	0	0
	電話相談(介護)	保健所・保健福祉センター	健康相談	33	成人	33	0	—	0	0	0	0
	所内相談(成人)	保健所・保健福祉センター	健康相談	27	介護	27	0	—	0	0	0	0
	所内相談(介護)	保健所・保健福祉センター	健康相談	45	成人	45	0	—	0	0	0	0
	歯科医師会主催学術講演会	保健所	健康教育	48	介護	48	0	—	0	0	0	0
	栄養教室	保健所	健康教育	1	歯科医師・幼稚園職員・保育所職員 栄養改善推進員 成講座受講者	61	0	1	0	0	0	0
	訪問介護員等研修	千葉市社会福祉研修センター・あんしんケ	健康教育	1	訪問介護員・ケアマネージャー	45	0	1	0	0	2	0
	訪問口腔衛生指導	各家庭	訪問指導	2	寝だきりに準ずる	83	0	4	1	0	0	0
	口腔ケア事業	委託医療機関184	健康診査	17	者またはこの介護特定高齢者	17	0	17	11	4	0	0
地区健康まつり	公園・広場	普及啓発 健康相談 普及啓発	91		91	0	0	0	0	0	0	
ヘルシーカムカム 地域保健推進員	百貨店 保健福祉センター	健康相談 健康教育	3	市民	485	0	3	6	1	2	0	
			1	市民	3848	0	0	0	0	0	0	
			5	地域保健推進員	99	0	6	3	0	0	0	
教育委員会	口腔衛生指導	千葉市内小・中・特別支援学校	健康教育	168	児童・生徒・保護者	17147	0	504	0	0	0	0
	歯と口の健康づくり啓発事業	千葉市内小・中学校	健康教育	8	児童・生徒・保護者	2414	219	32	0	0	0	0
	歯医者さんの喫煙防止教室	千葉市内中学校	健康教育	5	生徒	1378	5	3	0	0	0	10

市町村名	事業名	実施場所	内容	実施回数	対象者	参加(受診)者数	従事者の状況				
							歯科医師	歯科衛生士	保健師	栄養士	その他
船橋市	ママになるための教室	中央保健センター 東部保健センター 西部保健センター	健康教育	48	初妊婦	1,074		48		96	
	妊婦歯科検診	中央保健センター	健康相談 健康診査	12	ママ教室受講者	463	12	35			雇上DH25 事務10
	4か月児健康相談	中央保健センター 東部保健センター 北部保健センター 西部保健センター	健康教育	144	生後4か月までの乳児	3,123		84	438	165	雇上PHN232 雇上NW135
	離乳食(3回食)と歯みがき教室	中央保健センター 東部保健センター 北部保健センター 西部保健センター	健康教育 健康相談	41	生後10・11か月児の保護者	721		41		74	
	1歳6か月児健康診査	中央保健センター 東部保健センター 北部保健センター 西部保健センター	健康診査 健康相談	87	1歳7か月児	5,505	162	207	347	102	雇上DH86 雇上PHN84 雇上NW99 心理士49 事務65 検査技師44
	3歳児健康診査	中央保健センター 東部保健センター 北部保健センター 西部保健センター	健康診査 健康相談 健康教育	75	3歳4か月児	4,900	138	231	764	148	雇上DH130 雇上PHN119 雇上NW71 心理士73 視能訓練士74 検査技師71 事務65
	ビーバー教室	中央保健センター 東部保健センター 北部保健センター 西部保健センター	健康教育 健康相談	85	0歳児～2歳児の幼児と保護者	692		118			
	2歳6か月児歯科検診	中央保健センター 東部保健センター 北部保健センター 西部保健センター	健康教育 健康診査 健康相談 予防処置(フッ化物 歯面塗布)	84	2歳6か月児の幼児と保護者	4,156	84	353	84	84	雇上DH98 事務68
	幼児歯科指導保護者教育・相談	中央保健センター 東部保健センター 北部保健センター 西部保健センター	健康教育	169	ビーバー教室・2歳6か月児歯科検診参加の保護者	5,075		169			
マザーズホーム歯科指導	東マザーズホーム 西マザーズホーム	健康相談 健康診査 予防処置(フッ化物 歯面塗布)	4	通園している幼児と保護者	63	4	15				

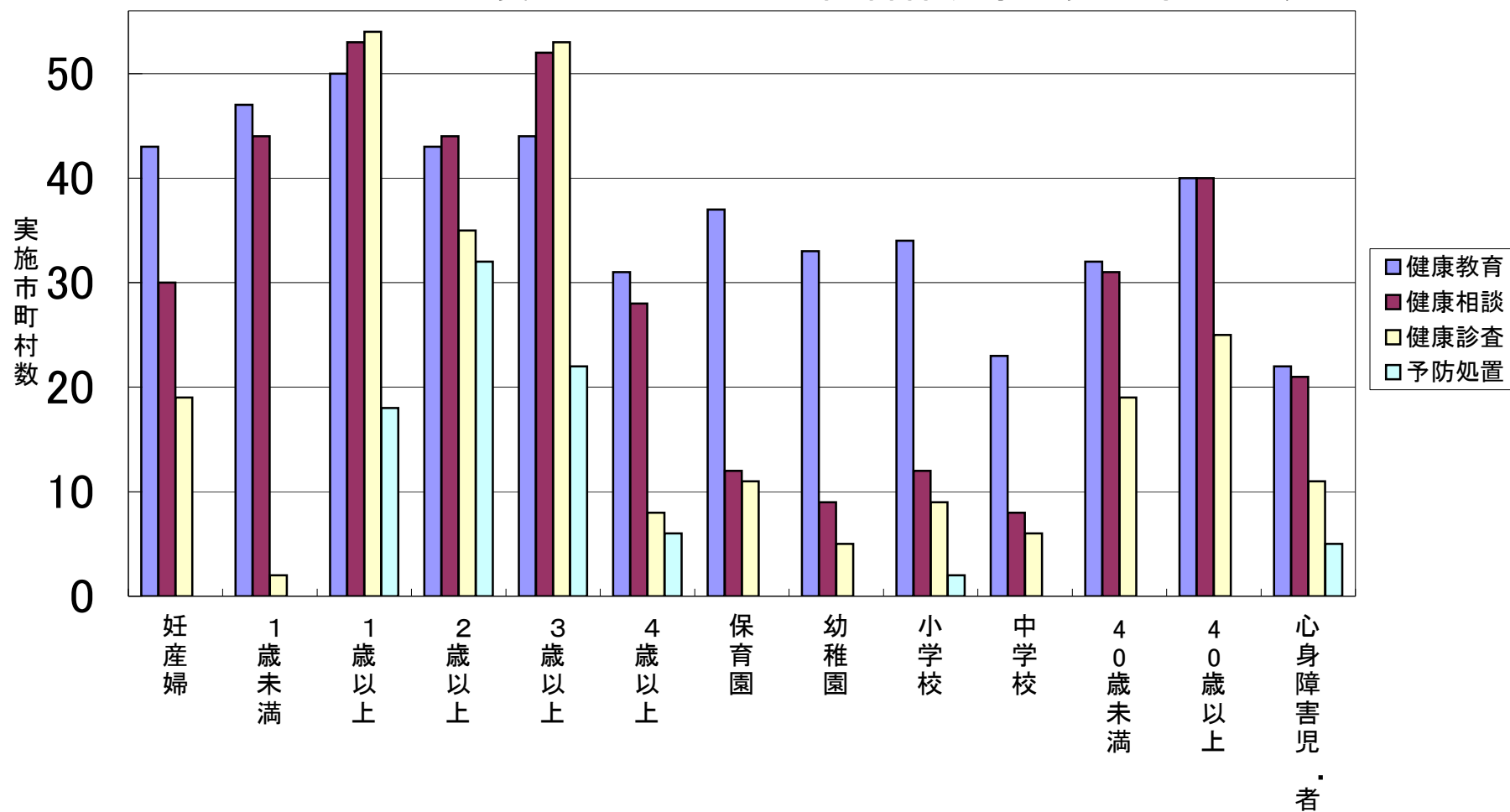


市町村名	事業名	実施場所	内容	実施回数	対象者	参加(受診)者数	従事者の状況				
							歯科医師	歯科衛生士	保健師	栄養士	その他
船橋市	ひまわり・たんぽぽ親子教室歯科指導	各施設	健康相談 健康診査 予防処置(フッ化物 歯面塗布)	6	通所している幼児 と保護者	116	6	24			
	さざんか学園歯科指導	さざんか学園	健康相談 健康診査 予防処置(フッ化物 歯面塗布)	4	通園している幼児 と保護者	66	4	16			
	保育園歯科指導	各私立保育園	健康教育	27	5歳児クラス	719		31			
	幼稚園歯科指導	各私立幼稚園	健康教育	10	年長児クラス	823		23			
	夏休み親子歯みがき教室	中央保健センター 東部保健センター 北部保健センター 西部保健センター	健康教育 健康相談 健康診査 予防処置(フッ 化物歯面塗布)	4	3歳児～就学前ま での幼児	181	15	20	10	5	雇上DH32 事務4 検査技師2 食生活サポー ター24
					小学1年生～6年 生までの児童	185					
					保護者	254					
	特別支援学校	特別支援学校	健康教育	3	小・中・高の児童・ 生徒	82		7			
	糖尿病教室	中央保健センター 東部保健センター 西部保健センター	健康教育 健康相談	3	一般市民	65		3		6	理学療法士3
	介護予防教室「元気ハツラツ塾」	東部保健センター 北部保健センター	健康教育 健康相談	48	65歳以上の特定 高齢者	475		16			雇上DH48
	地区健康相談	各保健センター 公民館・地区会館	健康相談	成人 25 母子 49	一般市民	成人 313 母子 420		74			
	地区健康教育	各保健センター 公民館・地区会館	健康教育	成人 36 母子 45	一般市民	成人 841 母子 2,007		81			
	家庭訪問等個別歯科指導	各家庭等	健康相談	92	在宅虚弱児者、要 フォロー者	92		92			
窓口歯科相談	本庁・保健センター	健康相談	成人 72 母子 161		成人 72 母子 161		233				
事業併設歯科相談(骨密度測定)	各保健センター	健康相談	9	骨密度測定参加 者	121		11				

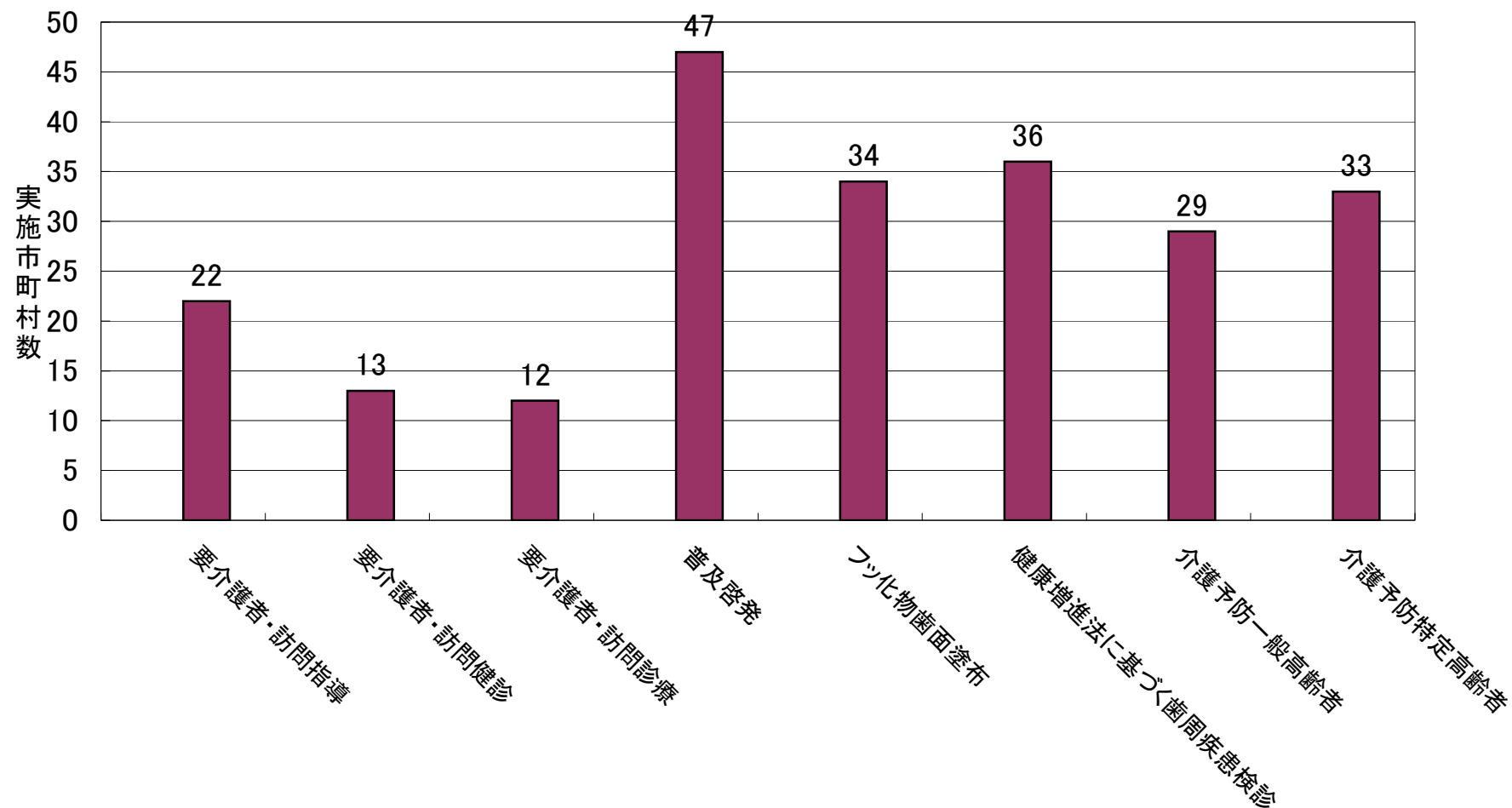
市町村名	事業名	実施場所	内容	実施回数	対象者	参加(受診)者数	従事者の状況				
							歯科医師	歯科衛生士	保健師	栄養士	その他
船橋市	8020歯っぴい大会 ・高齢者の部 ・母と子の部	中央保健センター	健康相談 健康診査	1	・80歳以上で20本以上の歯がある人	12	3	3			
				1	・3歳児健診を受け、口腔内優秀な親子	12組	3	3			
	歯周疾患検診	協力歯科医療機関	健康診査		40・50・60・70歳の市民	2,461					
	いい歯 いい顔 ニコニコキャラバン	ららぽーとセンターコート	健康教育 健康相談 健康診査	1	一般市民	2,724		3			
	ヘルシー船橋フェアー	東武デパート	健康教育 健康相談	6	一般成人	589		12			
	ふなばし健康まつり	船橋運動公園	健康相談	1	一般市民	62		2			
	フッ化物洗口事業	各施設	フッ化物洗口	27	年長児・小学1年生	1,145	15	43			

市町村名	事業名	実施場所	内容	実施回数	対象者	参加(受診)者数	従事者の状況					
							歯科医師	歯科衛生士	保健師	看護師	栄養士	その他
柏市 (地域健康づくり課)	1歳6か月児健康診査	ウェルネス柏 沼南保健センター リフレッシュプラザ柏	健康診査	48	1歳7ヶ月児	3,458	48	398	535	144	134	小児科医48 心理相談員 79 事務48
	歯☆ピカランド	ウェルネス柏 沼南保健センター	健康相談	48	2.0歳～3.0歳の 幼児と保護者	3,668	0	334	0	0	56	事務員36
	フッ化物歯面塗布事業	指定医療機関	健康診査・予防処置 (フッ化物歯面塗布)	通年	2.6歳～3.6歳の 幼児	1,020	95	0	0	0	0	委託
	3歳児健康診査	ウェルネス柏 沼南保健センター リフレッシュプラザ柏	健康診査	49	3歳6ヶ月児	3,332	98	224	641	213	132	小児科医49 眼科医48 耳鼻科医48 視能訓練士 49 保育士48 臨床検査 技師49 心理相談員85
	小学校1年生歯みがき 指導	市立小学校	健康教育	41	小学校1年生	4,301	0	182	0	0	0	
	母親学級	ウェルネス柏 沼南保健センター	健康教育	12	妊娠中(初産)の 方	363	12	12	13	0	1	
	障害児歯科保健指導	こども発達センター こすもす・ひまわり	健康相談	18	障害児と保護者	233	2	42	0	0	0	
	障害者施設における歯 みがき指導、健康教育	障害者通所作業所	健康教育・健康相 談	9	障害者	144	0	26	0	0	0	
	地域ぐるみ子育て支援 事業	各近隣センター等	健康教育・健康相 談	133	妊婦～1歳6か月くら いまでの乳幼児と保 護者	7750	0	133	133	0	45	
	成人健康教育(介護予 防)	各近隣センター等	健康教育	11	一般市民	198	0	11	4	3	0	
	電話による歯科相談 (母子)	ウェルネス柏	健康相談	31	一般市民	31	0	31	0	0	0	
	電話による歯科相談 (成人)	ウェルネス柏	健康相談	34	一般市民	34	0	34	0	0	0	
	依頼による健康教育 (母子)	各近隣センター等	健康教育	29	一般市民	1695	0	62	1	0	0	
	依頼による健康教育 (成人)	各近隣センター等	健康教育	8	一般市民	317	0	11	1	0	0	
	高齢者よい歯のコンクール	アミューゼ柏	健康診査	1	80歳以上	22	26	2	0	0	0	
かしわ歯科相談室 (歯科相談事業)	ウェルネス柏等	健康相談	15	一般市民	77	15	16	0	0	0		
歯周疾患検診	指定医療機関	健康診査	通年	満20歳・30歳・40 歳・50歳の市民	745	125	0	0	0	0	委託	
柏歯科医師会 主催事業	柏市口腔衛生大会	柏市民文化会館	健康教育	2	一般市民	1,368	150	7	0	0	0	
		中央保健センター	健康診査	2		321						
		健康管理センター	健康相談	1		93						

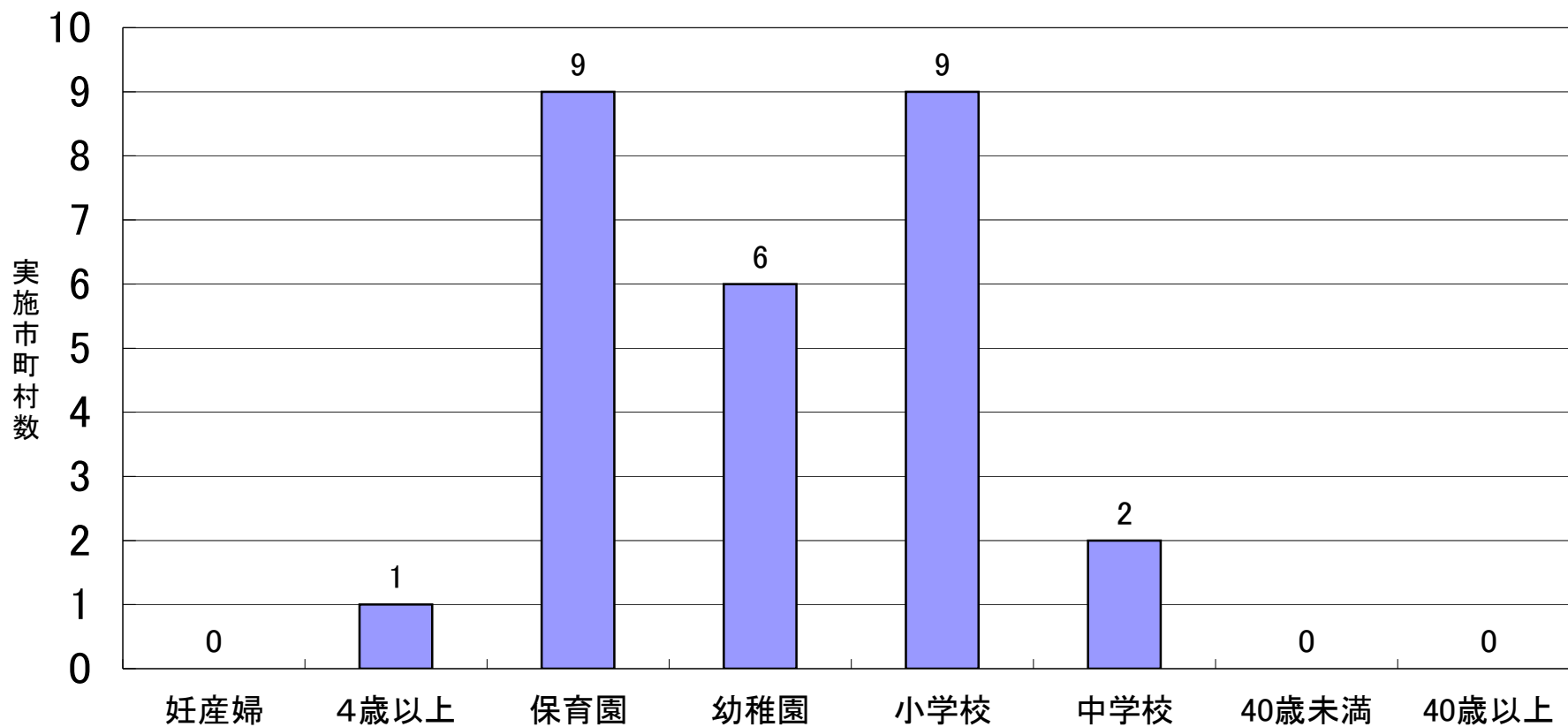
平成22年度ライフステージ別歯科保健事業実施市町村数(1)



## 平成22年度ライフステージ別歯科保健事業実施市町村数(2)



平成22年度ライフステージ別フッ化物洗口事業実施市町村数



平成22年度ライフステージ別市町村歯科保健事業実施市町村数(1)

		実施市	実施町	実施村	実施市町村数
妊産婦	健康教育	34	8	1	43
	健康相談	25	4	1	30
	健康診査	19	0	0	19
	予防処置	0	0	0	0
	フッ化物洗口	0	0	0	0
1歳未満	健康教育	33	13	1	47
	健康相談	33	10	1	44
	健康診査	2	0	0	2
	予防処置	0	0	0	0
1歳以上	健康教育	35	14	1	50
	健康相談	36	16	1	53
	健康診査	36	17	1	54
2歳以上	健康教育	33	9	1	43
	健康相談	33	10	1	44
	健康診査	23	11	1	35
	予防処置	20	11	1	32
3歳以上	健康教育	30	13	1	44
	健康相談	36	15	1	52
	健康診査	36	16	1	53
	予防処置	10	11	1	22
4歳以上	健康教育	26	5	0	31
	健康相談	24	4	0	28
	健康診査	6	2	0	8
	予防処置	4	2	0	6
	フッ化物洗口	1	0	0	1
保育園	健康教育	30	6	1	37
	健康相談	9	3	0	12
	健康診査	8	3	0	11
	予防処置	0	0	0	0
	フッ化物洗口	7	1	1	9
幼稚園	健康教育	29	4	0	33
	健康相談	8	1	0	9
	健康診査	4	1	0	5
	予防処置	0	0	0	0
	フッ化物洗口	5	1	0	6

千葉県健康福祉部健康づくり支援課調査

平成22年度ライフステージ別市町村歯科保健事業実施市町村数(2)

		実施市	実施町	実施村	実施市町村数
小学校	健康教育	29	5	0	34
	健康相談	9	3	0	12
	健康診査	7	2	0	9
	予防処置	2	0	0	2
	フッ化物洗口	8	0	1	9
中学校	健康教育	20	3	0	23
	健康相談	7	1	0	8
	健康診査	4	2	0	6
	予防処置	0	0	0	0
	フッ化物洗口	2	0	0	2
4歳未満	健康教育	27	5	0	32
	健康相談	28	3	0	31
	健康診査	15	4	0	19
	予防処置	0	0	0	0
40歳以上	フッ化物洗口	0	0	0	0
	健康教育	32	7	1	40
	健康相談	32	7	1	40
	健康診査	20	5	0	25
	予防処置	0	0	0	0
要介護者	フッ化物洗口	0	0	0	0
	訪問指導	18	4	0	22
	訪問健診	10	3	0	13
	訪問診療	11	1	0	12
心身障害児・者	健康教育	21	1	0	22
	健康相談	20	1	0	21
	健康診査	10	1	0	11
	予防処置	4	1	0	5
普及啓発	34	12	1	47	
フッ化物歯面塗布	23	11	0	34	
健康増進法に基づく 歯周疾患検診	29	6	1	36	
介護予防一般高齢者	20	9	0	29	
介護予防特定高齢者	21	11	1	33	

千葉県健康福祉部健康づくり支援課調査

平成22年度ライフステージ別市町村歯科保健事業の実施状況(1)

保健所名	市町村名	妊産婦		1歳未満		1歳以上		2歳以上		3歳以上		4歳以上		保育園		幼稚園		小学校		中学校		40歳未満		40歳以上		要介護者		心身障害児・者		普及啓発	フッ化物歯面塗布	健康増進法に基づく歯周疾患検診	介護予防特定高齢者	介護予防一般高齢者			
		健康教育	健康相談	予防処置	フッ化物洗口	健康教育	健康相談	予防処置	健康教育	健康相談	予防処置	健康教育	健康相談	予防処置	フッ化物洗口	健康教育	健康相談	予防処置	フッ化物洗口	健康教育	健康相談	予防処置	フッ化物洗口	健康教育	健康相談	予防処置	フッ化物洗口	健康教育	健康相談						予防処置	フッ化物洗口	健康教育
習志野	習志野市	○	○	○	○	○	○	○	○	○	○	○	○	○	○	○	○	○	○	○	○	○	○	○	○	○	○	○	○	○	○	○	○	○	○	○	
	八千代市	○	○	○	○	○	○	○	○	○	○	○	○	○	○	○	○	○	○	○	○	○	○	○	○	○	○	○	○	○	○	○	○	○	○	○	
	鎌ヶ谷市	○	○	○	○	○	○	○	○	○	○	○	○	○	○	○	○	○	○	○	○	○	○	○	○	○	○	○	○	○	○	○	○	○	○	○	
市川	市川市	○	○	○	○	○	○	○	○	○	○	○	○	○	○	○	○	○	○	○	○	○	○	○	○	○	○	○	○	○	○	○	○	○	○	○	
	浦安市	○	○	○	○	○	○	○	○	○	○	○	○	○	○	○	○	○	○	○	○	○	○	○	○	○	○	○	○	○	○	○	○	○	○	○	
松戸	松戸市	○	○	○	○	○	○	○	○	○	○	○	○	○	○	○	○	○	○	○	○	○	○	○	○	○	○	○	○	○	○	○	○	○	○	○	
	流山市	○	○	○	○	○	○	○	○	○	○	○	○	○	○	○	○	○	○	○	○	○	○	○	○	○	○	○	○	○	○	○	○	○	○	○	
	我孫子市	○	○	○	○	○	○	○	○	○	○	○	○	○	○	○	○	○	○	○	○	○	○	○	○	○	○	○	○	○	○	○	○	○	○	○	
野田	野田市	○	○	○	○	○	○	○	○	○	○	○	○	○	○	○	○	○	○	○	○	○	○	○	○	○	○	○	○	○	○	○	○	○	○	○	
印旛	成田市	○	○	○	○	○	○	○	○	○	○	○	○	○	○	○	○	○	○	○	○	○	○	○	○	○	○	○	○	○	○	○	○	○	○	○	
	佐倉市	○	○	○	○	○	○	○	○	○	○	○	○	○	○	○	○	○	○	○	○	○	○	○	○	○	○	○	○	○	○	○	○	○	○	○	
	四街道市	○	○	○	○	○	○	○	○	○	○	○	○	○	○	○	○	○	○	○	○	○	○	○	○	○	○	○	○	○	○	○	○	○	○	○	
	八街市	○	○	○	○	○	○	○	○	○	○	○	○	○	○	○	○	○	○	○	○	○	○	○	○	○	○	○	○	○	○	○	○	○	○	○	○
	印西市	○	○	○	○	○	○	○	○	○	○	○	○	○	○	○	○	○	○	○	○	○	○	○	○	○	○	○	○	○	○	○	○	○	○	○	○
	白井市	○	○	○	○	○	○	○	○	○	○	○	○	○	○	○	○	○	○	○	○	○	○	○	○	○	○	○	○	○	○	○	○	○	○	○	○
	富里市	○	○	○	○	○	○	○	○	○	○	○	○	○	○	○	○	○	○	○	○	○	○	○	○	○	○	○	○	○	○	○	○	○	○	○	○
	酒々井町	○	○	○	○	○	○	○	○	○	○	○	○	○	○	○	○	○	○	○	○	○	○	○	○	○	○	○	○	○	○	○	○	○	○	○	○
香取	栄町	○	○	○	○	○	○	○	○	○	○	○	○	○	○	○	○	○	○	○	○	○	○	○	○	○	○	○	○	○	○	○	○	○	○	○	
	香取市	○	○	○	○	○	○	○	○	○	○	○	○	○	○	○	○	○	○	○	○	○	○	○	○	○	○	○	○	○	○	○	○	○	○	○	○
	神崎町	○	○	○	○	○	○	○	○	○	○	○	○	○	○	○	○	○	○	○	○	○	○	○	○	○	○	○	○	○	○	○	○	○	○	○	○
	多古町	○	○	○	○	○	○	○	○	○	○	○	○	○	○	○	○	○	○	○	○	○	○	○	○	○	○	○	○	○	○	○	○	○	○	○	○
海匝	東庄町	○	○	○	○	○	○	○	○	○	○	○	○	○	○	○	○	○	○	○	○	○	○	○	○	○	○	○	○	○	○	○	○	○	○	○	○
	銚子市	○	○	○	○	○	○	○	○	○	○	○	○	○	○	○	○	○	○	○	○	○	○	○	○	○	○	○	○	○	○	○	○	○	○	○	○
	旭市	○	○	○	○	○	○	○	○	○	○	○	○	○	○	○	○	○	○	○	○	○	○	○	○	○	○	○	○	○	○	○	○	○	○	○	○
匝瑳市	○	○	○	○	○	○	○	○	○	○	○	○	○	○	○	○	○	○	○	○	○	○	○	○	○	○	○	○	○	○	○	○	○	○	○	○	○

千葉県健康福祉部健康づくり支援課調査



平成22年度ライフステージ別市町村歯科保健事業の実施状況(2)

保健所名	市町村名	妊産婦		1歳未満		1歳以上		2歳以上		3歳以上		4歳以上		保育園		幼稚園		小学校		中学校		40歳未満		40歳以上		要介護者		心身障害児・者		普及啓発	フッ化物歯面塗布	健康増進法に基づく歯周疾患検診	介護予防一般高齢者	介護予防特定高齢者	
		健康教育	健康相談	予防処置	フッ化物洗口	健康教育	健康相談	予防処置	健康相談	健康相談	健康相談	健康相談	健康相談	健康相談	健康相談	健康相談	健康相談	健康相談	健康相談	健康相談	健康相談	健康相談	健康相談	健康相談	健康相談	健康相談	健康相談	健康相談	健康相談						健康相談
山武	東金市	○			○	○		○	○	○	○	○	○	○	○									○	○						○	○	○	○	
	山武市	○	○		○	○		○	○	○	○	○	○	○	○									○	○						○	○	○	○	
	大網白里町	○	○		○	○		○	○	○	○	○	○	○	○									○	○			○			○	○	○	○	
	九十九里町				○			○	○	○	○	○	○	○											○	○					○	○		○	
	芝山町	○			○	○		○	○	○	○	○	○	○										○							○	○		○	
	横芝光町	○	○		○	○		○	○	○	○	○	○	○	○									○	○						○	○	○		○
長生	茂原市	○	○	○	○	○		○	○	○	○	○	○	○	○									○	○			○			○	○	○	○	
	一宮町					○	○	○			○	○	○	○											○	○			○			○	○		○
	睦沢町		○		○			○	○	○	○	○	○															○			○	○	○	○	○
	長生村	○	○		○	○		○	○	○	○	○	○	○											○	○					○	○		○	
	白子町	○			○			○	○	○	○	○	○							○		○									○	○		○	○
	長柄町								○	○	○	○	○			○	○	○	○	○	○	○							○			○	○		○
	長南町				○			○	○	○	○	○	○			○												○				○	○		○
夷隅	勝浦市	○	○		○	○		○	○	○	○	○													○	○					○	○		○	
	いすみ市	○	○		○	○		○	○	○	○	○	○	○					○	○	○	○			○	○					○	○		○	
	大多喜町				○	○		○	○	○	○	○																			○	○		○	
	御宿町				○			○	○	○	○	○	○													○						○	○		○
安房	館山市	○	○	○	○	○		○	○	○	○	○			○									○	○						○	○	○	○	
	鴨川市					○	○				○	○																			○	○		○	
	南房総市	○			○			○	○	○	○	○	○																		○	○	○	○	
	鋸南町	○			○			○	○	○	○	○	○												○	○					○	○	○	○	
君津	木更津市	○	○		○	○		○	○	○	○	○	○											○	○						○	○		○	
	君津市	○			○			○	○	○	○	○														○	○				○	○		○	
	富津市					○	○				○	○																			○	○		○	
	袖ヶ浦市	○	○		○	○		○	○	○	○	○	○											○	○			○	○			○	○		○
市原	市原市	○	○	○	○		○	○	○	○	○	○	○										○	○			○	○	○	○	○	○		○	
千葉市	千葉市	○	○	○	○		○	○	○	○	○	○	○											○	○			○	○	○	○	○		○	
船橋市	船橋市	○	○	○	○		○	○	○	○	○	○	○											○	○			○	○	○	○	○		○	
柏市	柏市	○	○		○	○		○	○	○	○	○	○										○	○			○	○			○	○		○	

別紙様式1

市町村名	事業名	実施場所	内容	実施回数	対象者	参加(受診) 者数	従事者の状況					
							歯科医師	歯科衛生士	保健師	看護師	栄養士	その他

### 【記入上の注意】

- 1.平成22年4月1日から平成23年3月31日までに市町村が実施した歯科保健事業について記入してください。
- 2.事業名欄には、事業の具体的な名称を記入してください。(例:むし歯予防教室)
- 3.実施場所欄には、市町村保健センター、公民館など具体的に記入してください。
- 4.内容欄には、健康教育・健康相談・健康診査・予防処置・フッ化物洗口・訪問指導・訪問健診・訪問診療・普及啓発のうち該当するものを記入してください。また、予防処置については、( )書きで内容を記載してください。(例:フッ化物歯面塗布、歯石除去)なお、これらの用語の意味は、下記のとおりとします。
  - (1)健康教育:歯の健康についての自覚を高め、かつ歯の健康に関する知識を普及啓発するために行われる指導及び教育
  - (2)健康相談:歯の健康に関し、相談に応じて行われる指導及び助言
  - (3)健康診査:歯の健康を保持するために行われる歯科健康診査
  - (4)予防処置:歯の健康を保持するための、フッ化物の歯面塗布、歯石除去等の処置
  - (5)フッ化物洗口:むし歯予防のため、フッ化物の水溶液を用いて、ぶくぶくうがいを行うもの。
  - (6)訪問指導:疾病・負傷等により、家庭及び施設等において寝たきりの状態にある者またはこれに準ずる状態にある者について、歯科衛生士・保健師等が訪問し、歯科保健指導を行うもの。
  - (7)訪問健診:疾病・負傷等により、家庭及び施設等において寝たきりの状態にある者またはこれに準ずる状態にある者について、歯科医師等が訪問して歯科健康診査を行うもの。
  - (8)訪問診療:疾病・負傷等により、家庭及び施設等において寝たきりの状態にある者またはこれに準ずる状態にある者について、歯科医師等が訪問して歯科診療を行うもの。
  - (9)啓発普及:歯の健康づくりについて住民等に周知すること。
  - (10)介護予防一般高齢者:介護保険法に基づく事業
  - (11)介護予防特定高齢者:介護保険法に基づく事業なお、1歳6ヶ月児歯科健康診査および3歳児歯科健康診査も記入してください。
- 5.事業回数欄には、延べ回数を記入してください。
- 6.対象者欄には、妊産婦、4・5歳児など具体的に記入してください。
- 7.参加者数欄には、延べ人数を記入してください。なお、内訳がわかる場合は内訳も記入してください。(例:保護者50人、子55人)
- 8.従事者欄には、延べ人数を記入してください。なお、実際に歯科保健事業に従事した人数を記入してください。

別紙様式2

【記入上の注意】  
別紙様式1に記入したものを踏まえ、各年代別・事業の内容別の実施した欄に○を付けてください。

市町村名	妊産婦				1歳未満		1歳以上		2歳以上		3歳以上		4歳以上		保育園			幼稚園					
	健康教育	健康相談	健康診査	予防処置	フッ化物洗口	健康教育	健康相談	健康診査	予防処置	健康教育	健康相談	健康診査	予防処置	健康教育	健康相談	健康診査	フッ化物洗口	健康教育	健康相談	健康診査	予防処置	フッ化物洗口	

市町村名	小学校			中学校			40歳未満			40歳以上			要介護者		心身障害児・者		介護予防特定高齢者	介護予防一般高齢者	介護予防一般高齢者	介護予防一般高齢者	介護予防一般高齢者	介護予防一般高齢者				
	健康教育	健康相談	健康診査	予防処置	フッ化物洗口	健康教育	健康相談	健康診査	予防処置	フッ化物洗口	健康教育	健康相談	健康診査	予防処置	フッ化物洗口	訪問指導							訪問健診	訪問診療	健康相談	健康診査

記入例

- \* 妊婦教室における健康教育、健康診査、健康相談
- \* 1歳6か月児歯科健康診査における健康診査、健康相談、フッ化物歯面塗布
- \* 幼稚園歯科指導における健康診査、健康教育、フッ化物歯面塗布
- \* 小学校歯科保健指導における健康教育、フッ化物洗口
- \* 歯周病予防教室(40歳以上)における健康診査、健康教育
- \* 訪問口腔衛生指導における訪問指導
- \* 歯周疾患検診
- \* いい歯の日についての広報掲載
- \* 心身障害児・者へ対する歯科健診
- \* 高齢者食べる楽しみ健康教室(介護予防一般高齢者)

これらを実施した場合、下記のように記入する

市町村名	妊産婦				1歳未満		1歳以上		2歳以上		3歳以上		4歳以上		保育園			幼稚園							
	健康教育	健康相談	健康診査	予防処置	フッ化物洗口	健康教育	健康相談	健康診査	予防処置	健康教育	健康相談	健康診査	予防処置	健康教育	健康相談	健康診査	フッ化物洗口	健康教育	健康相談	健康診査	予防処置	フッ化物洗口			
××市	○	○	○																						

市町村名	小学校			中学校			40歳未満			40歳以上			要介護者		心身障害児・者		介護予防特定高齢者	介護予防一般高齢者	介護予防一般高齢者	介護予防一般高齢者	介護予防一般高齢者	介護予防一般高齢者				
	健康教育	健康相談	健康診査	予防処置	フッ化物洗口	健康教育	健康相談	健康診査	予防処置	フッ化物洗口	健康教育	健康相談	健康診査	予防処置	フッ化物洗口	訪問指導							訪問健診	訪問診療	健康相談	健康診査
	○				○									○								○	○	○	○	○

平成22年度  
市町村歯科保健事業実施状況

千葉県健康福祉部健康づくり支援課  
〒260-8667 千葉市中央区市場町1-1  
電話 043-223-2671