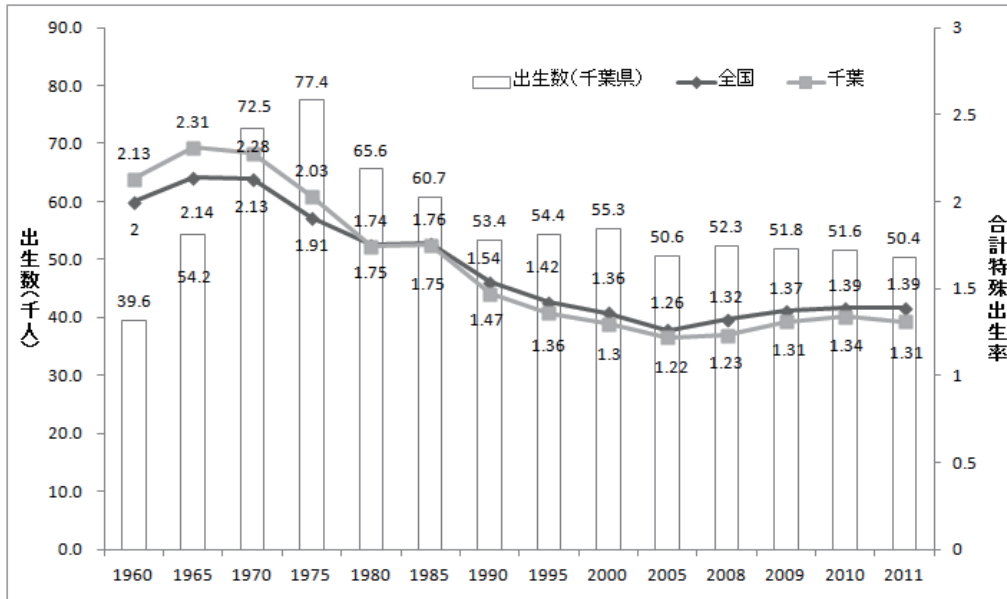


主な死因別年齢調整死亡率(人口 10 万人対) (平成 22 年)

	全死因		悪性新生物		悪性新生物(胃)		糖尿病		急性心筋梗塞		脳血管疾患		自殺															
	男	女	男	女	男	女	男	女	男	女	男	女	男	女														
1	長野	477.3	長野	248.8	長野	148.4	宮城	39.3	沖縄	13.5	沖縄	4.2	滋賀	3.5	佐賀	2.2	島根	12.5	島根	4.5	香川	38.6	香川	20.6	徳島	24.1	福井	8.0
2	滋賀	496.4	新潟	254.6	沖縄	158.9	山梨	80.2	熊本	17.8	大分	7.0	奈良	4.1	熊本	2.2	奈良	13.1	熊本	5.4	奈良	39.3	奈良	20.7	三重	24.6	三重	9.0
3	福井	499.9	島根	254.7	福井	166.3	長野	80.3	鹿児島	21.1	長野	7.5	広島	4.7	大分	2.3	熊本	13.5	京都	6.0	京都	39.6	大阪	21.5	奈良	25.2	愛知	9.2
4	熊本	508.2	福井	255.2	熊本	167.7	大分	82.1	大分	22.2	熊本	7.7	神奈川	4.8	奈良	2.5	群馬	14.1	群馬	6.1	福井	42.8	広島	22.1	愛知	25.6	宮城	9.3
5	京都	512.2	大分	255.6	岐阜	168.7	三重	84.3	長野	23.2	福岡	8.6	岐阜	4.9	京都	2.6	京都	14.4	東京	6.1	滋賀	42.8	沖縄	22.4	岐阜	25.8	岡山	9.6
6	神奈川	512.8	熊本	257.1	千葉	170.6	岡山	84.8	静岡	24.2	鹿児島	8.7	山形	5.0	山形	2.7	山口	14.8	秋田	6.4	岐阜	43.2	京都	23.1	神奈川	25.9	静岡	9.8
7	奈良	515.0	岡山	258.7	三重	172.0	滋賀	84.9	宮崎	24.6	岩手	9.0	島根	5.2	神奈川	2.7	大阪	15.9	山口	6.4	広島	43.4	兵庫	23.2	東京	26.1	奈良	10.1
8	大分	519.0	広島	259.3	岡山	172.2	沖縄	85.2	福井	25.2	徳島	9.0	石川	5.4	愛媛	2.7	秋田	16.0	香川	6.5	福岡	43.7	長崎	23.3	千葉	26.7	広島	10.1
9	岐阜	520.2	富山	262.5	香川	172.3	新潟	85.6	岡山	25.5	北海道	9.2	京都	5.4	長崎	2.7	東京	16.1	大阪	6.7	大阪	43.9	佐賀	23.6	愛媛	27.7	佐賀	10.1
10	千葉	526.3	滋賀	263.1	大分	172.4	高知	85.7	三重	25.6	岡山	9.2	和歌山	5.4	秋田	2.8	佐賀	16.2	奈良	6.8	兵庫	44.7	愛媛	23.9	富山	28.3	鹿児島	10.1
11	静岡	526.7	石川	264.8	静岡	172.8	島根	86.0	宮城	25.7	東京	9.4	愛知	5.5	新潟	2.8	香川	16.7	徳島	6.9	和歌山	44.7	福岡	24.0	滋賀	28.3	石川	10.3
12	広島	527.1	神奈川	266.6	宮崎	173.6	広島	86.5	徳島	25.7	神奈川	9.4	高知	5.6	長野	2.8	宮城	16.9	佐賀	7.2	佐賀	45.1	徳島	24.1	埼玉	29.0	大分	10.3
13	山形	530.7	京都	266.7	山梨	174.2	山形	86.7	広島	26.7	長崎	9.4	宮崎	5.7	宮崎	2.8	静岡	17.0	福岡	7.3	熊本	45.5	滋賀	24.2	福井	29.1	福島	10.5
14	香川	531.5	沖縄	267.0	滋賀	174.8	富山	87.1	神奈川	26.9	香川	9.5	山口	5.9	宮城	2.9	福岡	17.0	静岡	7.4	神奈川	45.6	和歌山	24.2	広島	29.1	神奈川	10.5
15	岡山	534.8	宮城	267.5	神奈川	175.8	石川	87.2	長崎	27.0	静岡	9.7	福井	6.0	滋賀	2.9	長野	18.2	富山	7.5	三重	45.7	熊本	24.7	兵庫	29.6	島根	10.5
16	石川	535.4	山梨	267.9	鹿児島	176.7	熊本	87.3	島根	27.2	宮崎	9.7	北海道	6.3	岡山	2.9	愛媛	18.4	宮城	7.9	徳島	45.7	福井	24.8	香川	29.6	栃木	10.6
17	東京	535.9	奈良	268.1	群馬	177.0	愛媛	87.4	高知	27.2	宮城	9.8	熊本	6.3	福井	3.0	石川	19.5	神奈川	7.9	愛媛	45.9	島根	25.1	☆全国	29.8	岐阜	10.6
18	三重	537.1	佐賀	268.3	宮城	177.1	福井	87.9	京都	27.4	三重	9.9	埼玉	6.5	岐阜	3.0	滋賀	19.5	長野	7.9	島根	46.3	北海道	25.2	石川	30.0	千葉	10.8
19	富山	537.3	山形	269.2	富山	177.4	岐阜	88.1	福岡	27.4	高知	10.1	☆全国	6.7	愛知	3.0	広島	19.5	広島	7.9	大分	47.0	岡山	25.2	大阪	30.0	香川	10.8
20	愛知	538.3	宮崎	270.6	広島	177.6	香川	89.0	山梨	27.5	☆全国	10.2	長野	6.7	島根	3.0	徳島	19.6	岩手	8.0	北海道	47.1	石川	25.3	岡山	30.0	愛媛	10.8
21	宮崎	539.3	福岡	272.0	島根	177.7	福島	89.2	北海道	27.7	広島	10.2	三重	6.7	福岡	3.0	愛知	20.0	新潟	8.1	愛知	47.1	大分	25.6	京都	30.3	☆全国	10.9
22	宮城	539.4	愛媛	272.1	京都	179.4	徳島	89.4	東京	27.7	愛媛	10.4	兵庫	6.7	東京	3.1	千葉	20.3	滋賀	8.1	千葉	47.7	山梨	25.7	静岡	30.4	長野	10.9
23	島根	540.6	東京	273.6	埼玉	179.5	宮崎	89.5	☆全国	28.2	佐賀	10.4	愛媛	6.9	千葉	3.2	☆全国	20.4	岐阜	8.3	長崎	48.3	東京	25.8	大分	30.8	埼玉	11.0
24	埼玉	541.3	高知	274.3	山形	179.6	静岡	90.1	千葉	28.2	福島	10.5	秋田	7.0	石川	3.2	富山	20.6	☆全国	8.4	沖縄	48.4	神奈川	26.0	茨城	30.9	京都	11.0
25	兵庫	544.2	香川	274.3	栃木	179.6	鹿児島	91.6	岐阜	28.3	島根	10.5	静岡	7.0	広島	3.2	北海道	21.5	千葉	8.4	東京	49.2	☆全国	26.9	長野	31.0	長崎	11.0
26	☆全国	544.3	☆全国	274.9	茨城	180.2	群馬	91.7	香川	28.3	千葉	10.6	栃木	7.1	☆全国	3.3	神奈川	21.9	愛媛	8.5	☆全国	49.5	愛知	26.9	栃木	31.1	徳島	11.1
27	新潟	544.7	岐阜	274.9	徳島	180.9	千葉	92.0	愛媛	28.4	福井	10.6	東京	7.1	山梨	3.4	岐阜	21.9	愛知	8.7	石川	49.7	山口	27.0	鹿児島	31.1	高知	11.2
28	沖縄	547.3	長崎	275.5	愛知	181.6	☆全国	92.2	山口	28.6	京都	10.6	新潟	7.2	三重	3.4	埼玉	22.2	北海道	9.2	岡山	49.7	千葉	27.3	宮城	31.4	福岡	11.2
29	群馬	549.1	三重	276.4	石川	182.0	茨城	92.2	滋賀	28.7	群馬	10.7	岡山	7.2	鳥取	3.4	栃木	22.4	福井	9.5	山梨	50.0	三重	27.5	福岡	31.6	宮崎	11.3
30	山梨	549.1	愛知	277.1	☆全国	182.4	神奈川	92.4	群馬	28.9	山形	10.8	徳島	7.2	高知	3.4	山梨	22.6	石川	9.7	鳥取	50.8	富山	27.7	和歌山	31.7	茨城	11.6
31	徳島	552.3	徳島	277.8	福島	182.6	岩手	92.7	富山	29.2	大阪	11.0	鹿児島	7.2	群馬	3.5	岡山	22.6	沖縄	9.8	埼玉	51.0	高知	27.8	山口	32.0	滋賀	11.6
32	福岡	557.6	静岡	277.8	東京	183.2	愛知	93.1	愛知	29.3	鳥取	11.0	千葉	7.3	埼玉	3.5	岩手	22.8	埼玉	9.9	群馬	51.3	岐阜	28.0	熊本	32.6	群馬	11.7
33	佐賀	560.3	鳥取	278.5	奈良	184.3	奈良	93.1	兵庫	29.3	岐阜	11.2	宮城	7.4	富山	3.5	兵庫	22.9	兵庫	9.9	宮崎	51.3	宮崎	28.7	群馬	33.1	東京	11.8
34	北海道	561.2	千葉	278.7	山口	185.5	埼玉	93.4	石川	29.4	愛知	11.2	福島	7.4	大阪	3.5	三重	23.2	鹿児島	9.9	静岡	52.9	埼玉	29.2	山形	33.2	熊本	11.9
35	鹿児島	562.7	北海道	279.0	愛媛	185.9	兵庫	93.4	佐賀	29.7	青森	11.3	長崎	7.4	兵庫	3.5	大分	23.3	山梨	10.2	山口	53.1	鳥取	29.6	鳥取	33.3	富山	12.0
36	茨城	563.4	鹿児島	279.5	岩手	187.4	栃木	93.7	奈良	30.1	山梨	11.3	大分	7.5	鹿児島	3.6	新潟	23.6	岡山	10.2	長野	53.9	群馬	29.7	北海道	33.6	和歌山	12.1
37	愛媛	565.6	兵庫	280.2	新潟	187.9	山口	93.7	福島	30.8	山口	11.3	富山	7.6	福島	3.8	和歌山	24.6	大分	10.2	富山	54.9	静岡	30.3	高知	33.6	新潟	12.2
38	鳥取	570.0	福島	281.4	高知	187.9	秋田	94.3	栃木	31.0	埼玉	11.4	大阪	7.6	栃木	3.9	宮崎	24.8	宮崎	10.3	山形	55.8	秋田	31.6	福島	33.8	山梨	12.3
39	長崎	572.8	秋田	282.4	長崎	190.5	東京	94.5	埼玉	31.2	石川	11.4	沖縄	7.6	青森	4.0	沖縄	25.0	和歌山	10.6	新潟	56.4	山形	31.7	宮崎	35.8	青森	12.4
40	栃木	573.7	山口	287.1	兵庫	192.2	佐賀	95.0	大阪	31.2	滋賀	11.5	群馬	8.0	和歌山	4.0	長崎	25.4	三重	10.7	茨城	58.0	新潟	32.1	長崎	36.0	兵庫	12.4
41	山口	573.8	群馬	287.8	佐賀	194.6	福岡	96.4	岩手	32.0	兵庫	11.6	岩手	8.3	北海道	4.1	山形	25.7	栃木	11.2	福島	58.2	鹿児島	32.2	沖縄	36.2	山形	12.6
42	高知	575.6	埼玉	288.0	和歌山	197.2	京都	96.5	茨城	32.1	茨城	12.0	福岡	8.3	沖縄	4.1	茨城	26.4	山形	11.3	高知	58.3	長野	32.3	島根	36.3	鳥取	12.6
43	福島	576.2	岩手	288.6	福岡	198.0	和歌山	97.2	山形	32.2	富山	12.0	佐賀	8.3	岩手	4.2	鹿児島	26.6	青森	11.4	鹿児島	58.5	福島	32.7	新潟	36.9	山口	12.7
44	大阪	576.7	茨城	289.1	鳥取	198.1	長崎	97.3	和歌山	32.3	栃木	12.1	香川	8.5	茨城	4.2	福井	26.7	茨城	11.4	宮城	61.8	茨城	32.7	山梨	37.0	北海道	12.8
45	和歌山	576.9	大阪	289.9	大阪	198.2	鳥取	97.8	新潟	32.5	新潟	12.2	鳥取	8.6	山口	4.2	青森	32.0	鳥取	12.1	栃木	62.8	宮城	33.9	佐賀	37.1	沖縄	13.2
46	岩手	590.1	和歌山	294.5	北海道	199.1	北海道	99.2	青森	34.4	奈良	12.3	山梨	8.7	静岡	4.4	鳥取	33.8	高知	12.1	秋田	65.7	青森	34.0	秋田	38.7	大阪	13.5
47	秋田	613.5	栃木	295.7	秋田	205.7	大阪	100.3	鳥取	35.6	秋田	12.8	青森	9.0	香川	4.6	高知	34.0	長崎	13.0	青森	67.1	栃木	35.5	青森	39.1	秋田	14.1
48	青森	662.4	青森	304.3	青森	215.9	青森	105.6	秋田	41.3	和歌山	13.5	茨城	9.0	徳島	5.2	福島	36.7	福島	15.5	岩手	70.1	岩手	37.1	岩手	39.5	岩手	16.1

IV 次世代の健康

県内で1年間に生まれる子どもの数は昭和50年（1975年）の77,400人をピークに減少傾向にあり、平成23年では約50,000人となり、また合計特殊出生率※は全国平均より低く、少子化傾向は更に続きます。



資料:e-stat 人口動態調査 平成23年人口動態統計

※合計特殊出生率：15歳から49歳の女性の、年齢別出生率を合計した指標。一人の女性が平均して一生の間に何人の子供を産むかを表す。

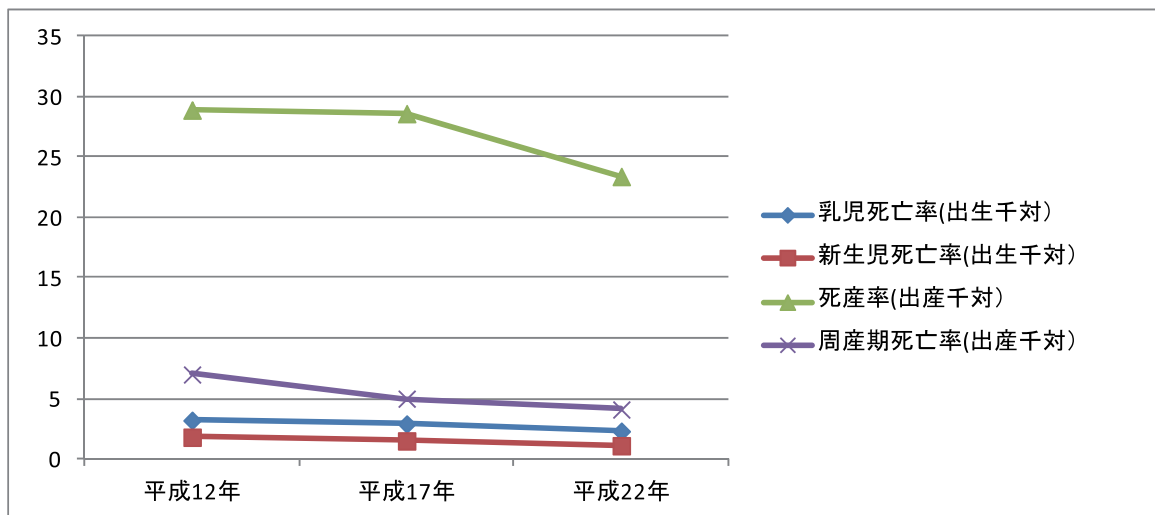
母子保健の状況（平成23年）

出生			死亡		婚姻		離婚	
実数	率 (人口千対)	2,500g未満 (再掲)	実数	率 (人口千対)	実数	率 (人口千対)	実数	率 (人口千対)
50,379	8.2	4,652	51,889	8.4	32,186	5.2	11,591	1.89

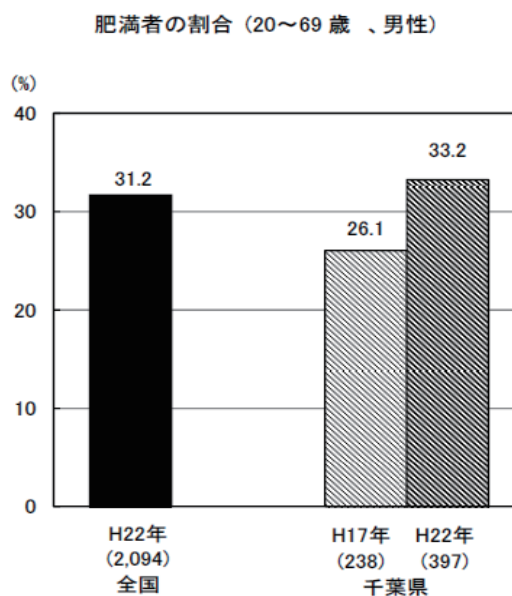
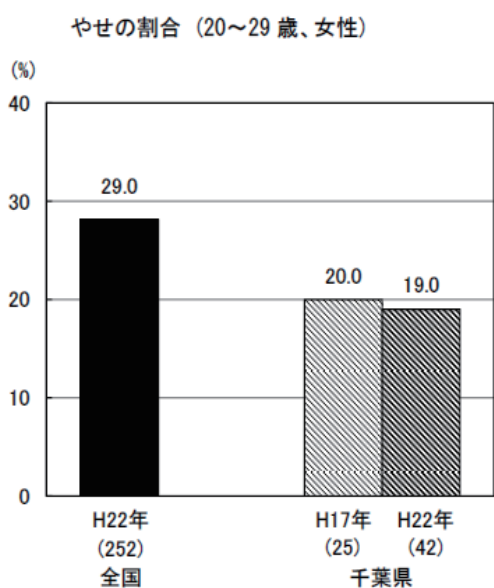
死産				周産期死亡		乳児死亡 (1歳未満再掲)		15歳未満死亡	
自然死産		人工死産		実数	率 (出産千対)	実数	率 (出生千対)	実数	率 (出生千対)
実数	率 (出産千対)	実数	率 (出産千対)	実数	率 (出産千対)	実数	率 (出生千対)	実数	率 (出生千対)
628	12.2	507	9.8	220	4.4	117	2.3	274	5.4

千葉県は、平成23年に初めて死亡数が出生数を上回りました。

新生児や乳児の死亡、周産期の死亡、死産の状況は改善傾向にあります。

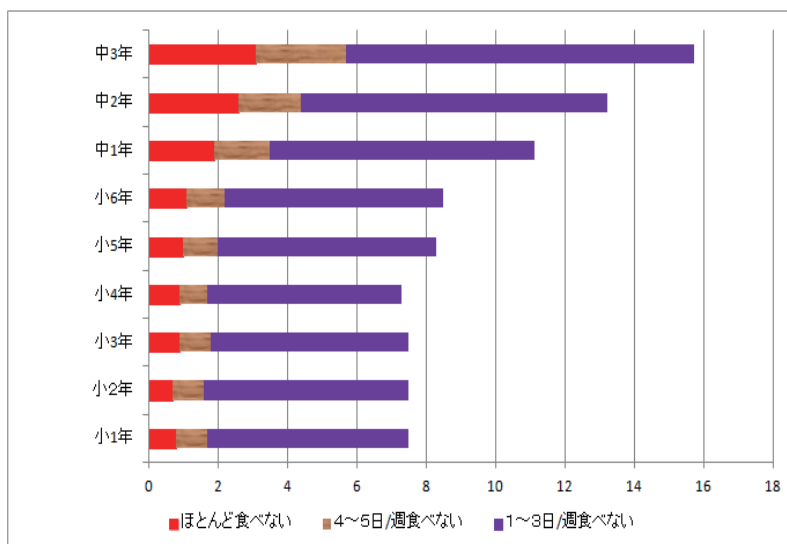


資料：千葉県 各種統計厚生調査 人口動態統計の概況より



出典：平成 22 年県民健康・栄養調査報告書

子どもの朝食欠食率 (%)



出典：千葉県 HP 平成 23 年度学校給食実施状況等調査