

§ 1 保健衛生福祉行政の概要

I 保健衛生福祉行政とは

保健衛生福祉行政は、憲法第25条により、全ての国民の健康保持増進を図るため、国や都道府県、市町村によって行われる公の活動である。これには、一般地域住民を対象とする衛生行政と学校、職場関係の特殊衛生行政がある。

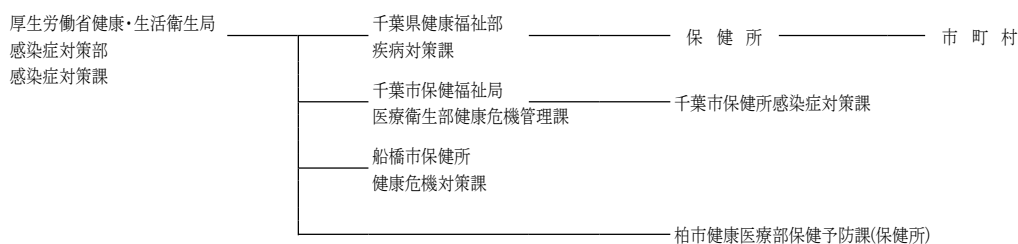
- 家庭や地域社会の生活衛生を対象とするもの…………… 厚生労働省・こども家庭庁
- 学校生活を対象とするもの…………… 文部科学省
- 職場の安全・衛生を対象とするもの…………… 厚生労働省
- 環境保全と自然保護を対象とするもの…………… 環境省
- 消費者利益の確保を対象とするもの…………… 消費者庁

一般衛生行政の組織体系

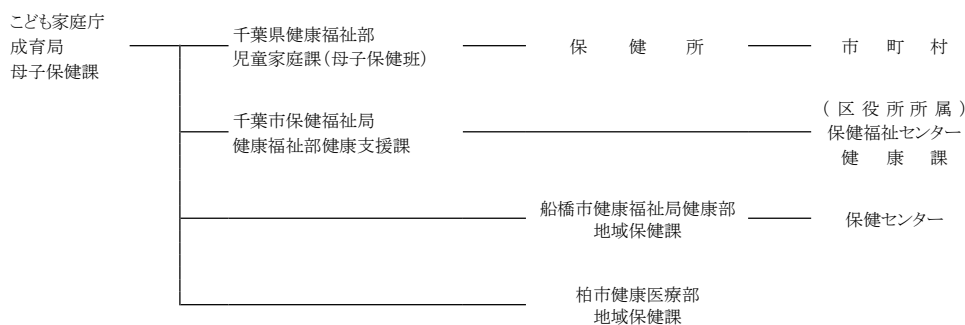
1 一般衛生行政の流れ

国（厚生労働省・こども家庭庁）—都道府県（健康福祉主管部課）—保健所
—市町村（健康福祉主管課）

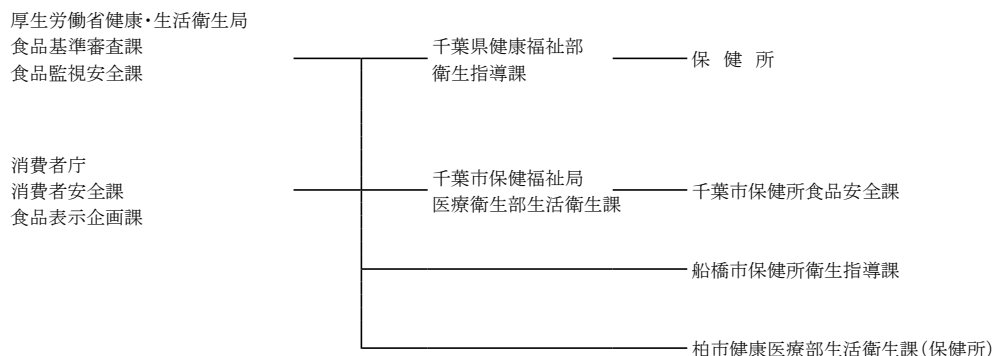
例（1）結核の流れ



（2）母子保健の流れ



（3）食品衛生の流れ



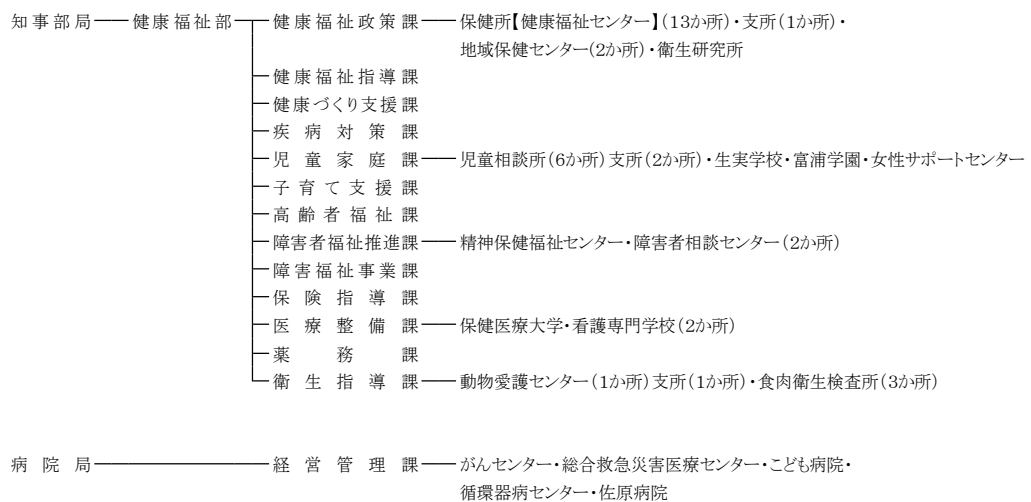
2 千葉県の保健福祉行政機構

平成 16 年度の組織改正に伴い、保健所は支庁の社会福祉課と統合され、〇〇健康福祉センター（〇〇保健所）となったが、令和 2 年度から、県民への案内等で使用する名称は〇〇保健所（〇〇健康福祉センター）に変更となった。

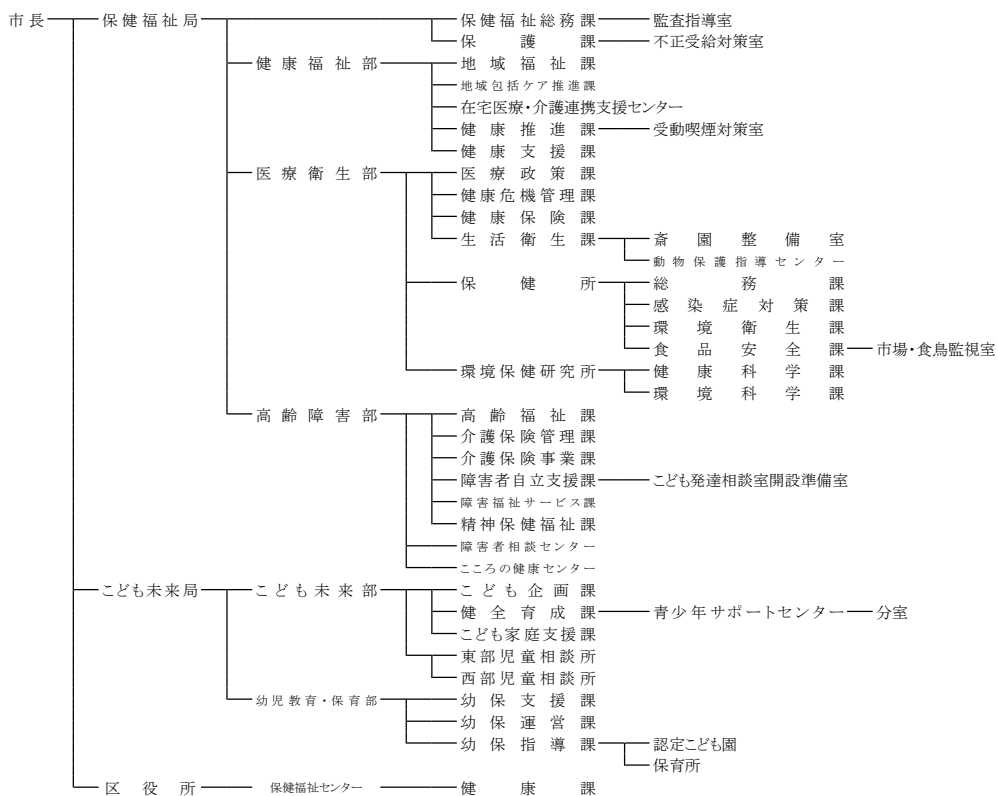
県下には、習志野保健所（習志野健康福祉センター）をはじめ 13 保健所（健康福祉センター）があり、印旛保健所には支所、海匝・安房保健所にはそれぞれ地域保健センターがある。（5 ページ参照）

千葉市保健所は平成 4 年 4 月に地方自治法による政令指定都市の保健所となった。また、船橋市保健所は平成 15 年 4 月に、柏市保健所は平成 20 年 4 月に中核市の保健所となった。

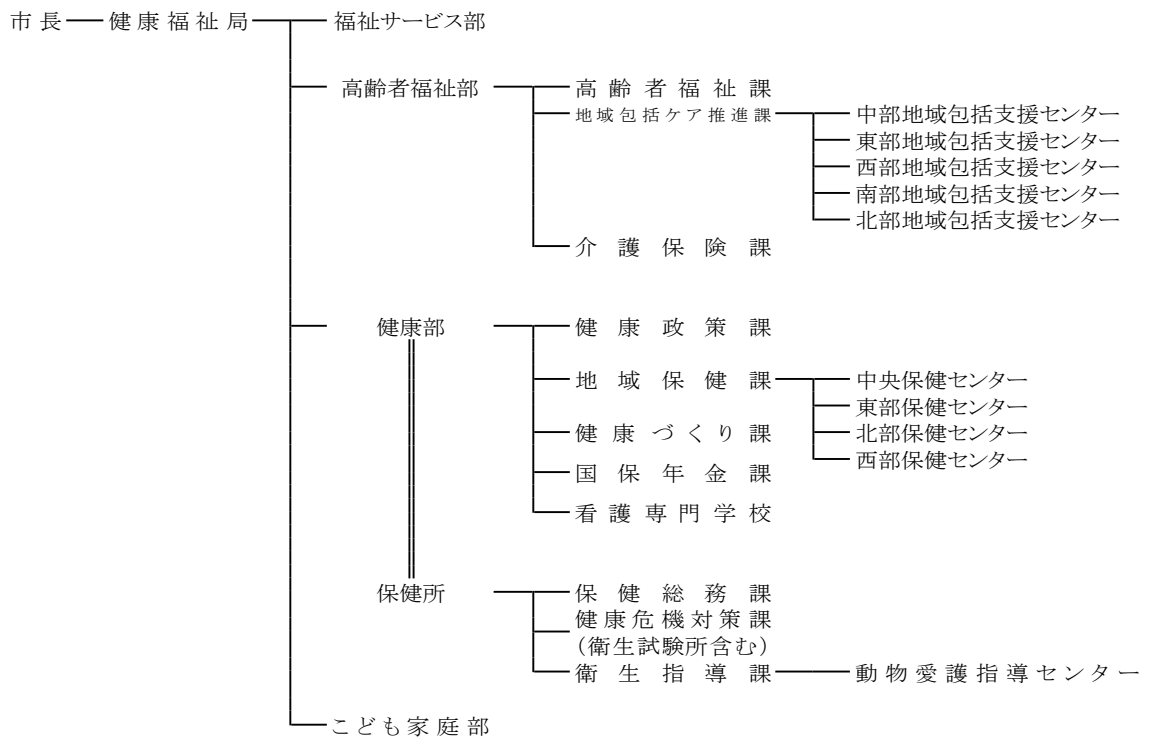
(1) 千葉県



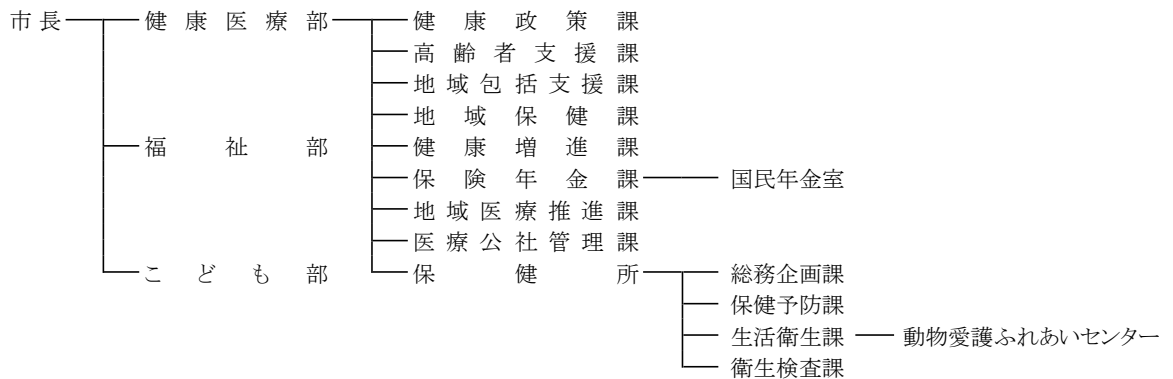
(2) 千葉市



(3) 船橋市



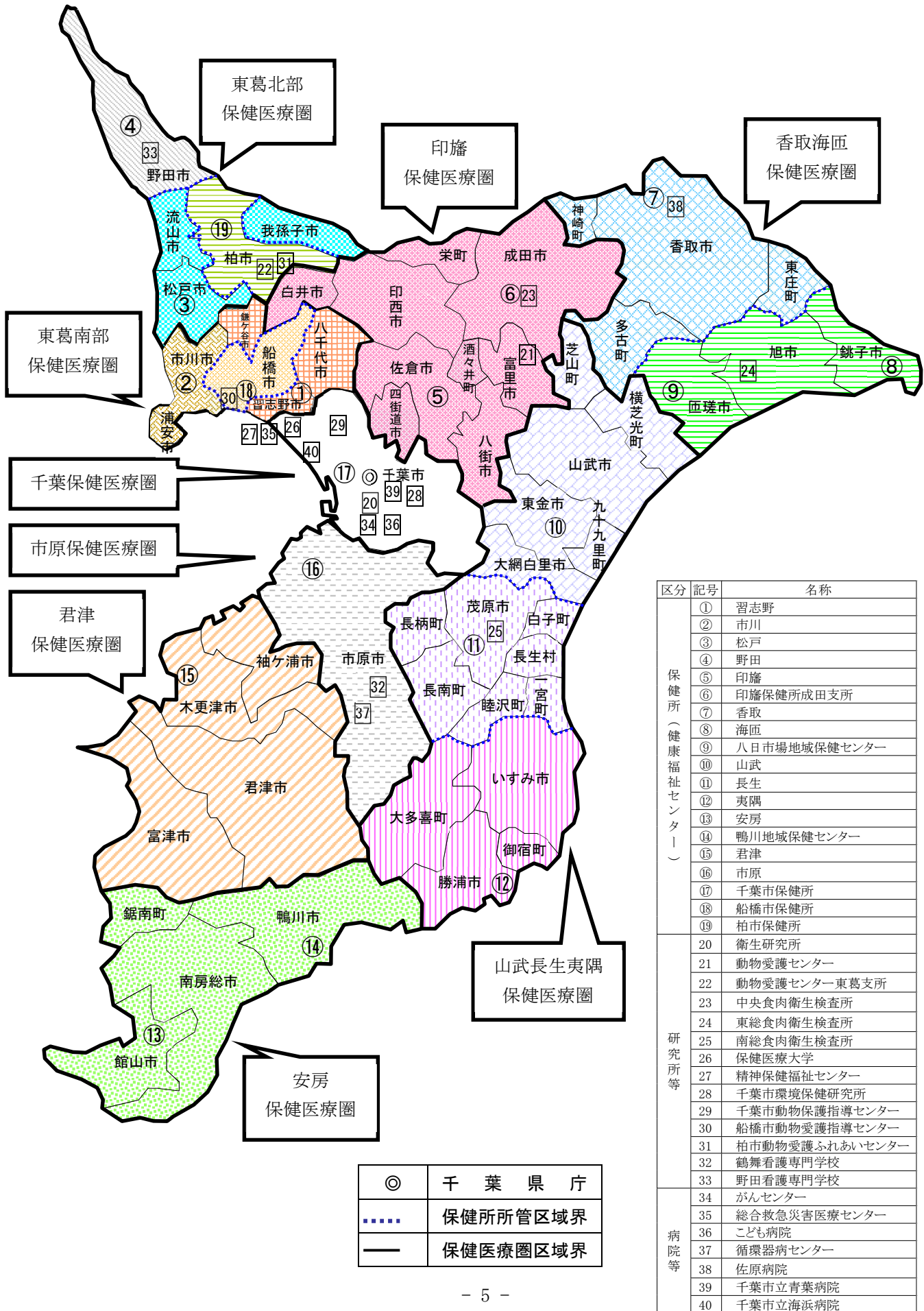
(4) 柏市



【保健所（健康福祉センター）の組織】

千葉県の体制は 13 保健所（健康福祉センター）1 支所 2 地域保健センター、千葉市は 1 保健所 6 保健福祉センター、船橋市は 1 保健所 4 保健センター、柏市は 1 保健所（施設としての保健センター 2 か所）である。

II 千葉県衛生行政区画と施設一覧



区分	記号	名称	
保健所 (健康福祉センター)	①	習志野	
	②	市川	
	③	松戸	
	④	野田	
	⑤	印旛	
	⑥	印旛保健所成田支所	
	⑦	香取	
	⑧	海匝	
	⑨	八日市場地域保健センター	
	⑩	山武	
	⑪	長生	
	⑫	夷隅	
	⑬	安房	
	⑭	鴨川地域保健センター	
	⑮	君津	
	⑯	市原	
	研究所等	⑰	千葉市保健所
		⑱	船橋市保健所
		⑲	柏市保健所
20		衛生研究所	
21		動物愛護センター	
22		動物愛護センター東葛支所	
23		中央食肉衛生検査所	
24		東総食肉衛生検査所	
25		南総食肉衛生検査所	
26		保健医療大学	
27		精神保健福祉センター	
病院等	28	千葉市環境保健研究所	
	29	千葉市動物保護指導センター	
	30	船橋市動物愛護指導センター	
	31	柏市動物愛護ふれあいセンター	
	32	鶴舞看護専門学校	
	33	野田看護専門学校	
	34	がんセンター	
35	総合救急災害医療センター		
36	こども病院		
37	循環器病センター		
38	佐原病院		
39	千葉市立青葉病院		
40	千葉市立海浜病院		

◎	千葉県庁
.....	保健所所管区域界
—	保健医療圏区域界

Ⅲ 保健所（健康福祉センター）管轄一覧

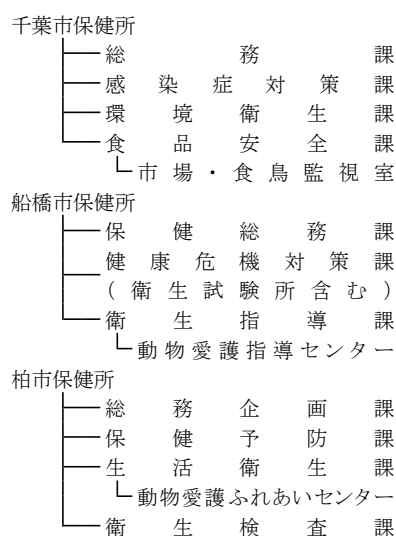
保健所(健康福祉センター)	人口(A) 令和5.10.1	世帯数 令和5.10.1	面積km ² (B) 令和4.10.1	人口密度 (A/B)	管轄市町村
総数	6,273,530	2,868,701	5,156.74	1,216.6	
習志野市	488,798	220,561	93.44	5,231.1	習志野市、八千代市、鎌ヶ谷市
市川市	669,022	332,500	74.75	8,950.1	市川市、浦安市
松戸市	838,310	386,460	139.85	5,994.4	松戸市、流山市、我孫子市
野田市	152,011	65,818	103.55	1,468.0	野田市
印旛	718,630	310,452	691.66	1,039.0	成田市、佐倉市、四街道市、八街市、印西市、白井市、富里市、印旛郡(酒々井町、栄町)
香取	99,743	39,774	401.30	248.5	香取市、香取郡(神崎町、多古町、東庄町)
海匝	149,502	63,148	316.17	472.9	銚子市、旭市、匝瑳市
山武	192,871	83,060	428.66	449.9	東金市、山武市、大網白里市、山武郡(九十九里町、芝山町、横芝光町)
長生	139,776	60,802	326.88	427.6	茂原市、長生郡(一宮町、睦沢町、長生村、白子町、長柄町、長南町)
夷隅	64,407	28,690	406.18	158.6	勝浦市、いすみ市、夷隅郡(大多喜町、御宿町)
安房	114,396	52,580	575.91	198.6	館山市、鴨川市、南房総市、安房郡(鋸南町)
君津	321,256	140,631	758.00	423.8	木更津市、君津市、富津市、袖ヶ浦市
市原	264,140	120,466	368.16	717.5	市原市
千葉市	979,532	465,686	271.76	3,604.4	千葉市
船橋市	647,105	300,470	85.62	7,557.9	船橋市
柏市	434,031	197,603	114.74	3,782.7	柏市

※1 人口及び世帯数は、千葉県毎月常住人口調査による。

※2 面積は、令和4年千葉県統計年鑑市区町村別面積による。船橋市及び市川市両地先の境界未定地0.10km²は総数に含む。

Ⅳ 保健所（健康福祉センター）組織一覧

課	総務課	総務課	企画課	地域保健福祉課	地域保健課	地域福祉課	生活保護課	健康生活支援課	疾病対策課	生活衛生課	検査課	食品機動監視課	監査指導課	地域保健所	支所
(保健所)															
習志野市	○	○		○	○				○	○	○	○	○		
市川市	○			○	○				○	○					
松戸市		○	○	○	○				○	○	○	○	○		
野田市	○			○				○							
印旛		○	○		○	○	○		○	○	○	○	○		○
香取	○			○				○	○			○			
海匝	○			○				○						○	
山武	○				○	○	○	○					○		
長生	○			○				○	○			○	○		
夷隅	○			○				○	○						
安房	○				○	○		○						○	
君津	○				○	○			○	○	○	○	○		
市原	○			○				○							



市保健所の設置に伴う管轄市町村の変更に伴い、習志野保健所鎌ヶ谷連絡所、松戸保健所我孫子連絡所が設置された。

- 附属機関等
- ① 健康福祉センター運営協議会
 - ② 感染症診査協議会
 - ③ 母子保健推進協議会
 - ④ 献血推進連絡協議会
 - ⑤ 地域・職域連携推進協議会

【地域保健センターの業務の概要】

海匝、安房保健所（健康福祉センター）には、地域保健センターがそれぞれ匝瑳市、鴨川市に設置されている。地域保健センターは保健所の内部組織であり課・係等の組織はないが、総務企画課の企

画関係、地域保健福祉課の福祉・生活保護関係及び検査課の業務を除いた、保健所が行う全ての業務を行っている。

V 主な健康相談等業務案内 (休日や年度途中で相談日の変更があります。事前に確認してください。)

保健所 (健康福祉 センター)	母子保健等 健康相談	「障害のある人もない人も共に暮 らしやすい千葉県づくり条例」に 係る相談	DV面接相談 専用電話	精神保健福祉相談
習志野	【思春期相談】 第3火曜日(予約制) ①9:30～②10:30～ いずれも1時間程度	月～金曜日 9:00～17:00 047-474-1389	<電話相談> 月～金曜日 9:00～17:00 047-475-5966 <面接相談>毎週月曜日(予約制)	第1月曜日(奇数月) 14:00～16:00(予約制)八千代市 第1火曜日(偶数月) 14:00～16:00(予約制)八千代市 第2火曜日 14:00～16:00(予約制) 第4木曜日 13:00～15:00(予約制)鎌ヶ谷市
市川		月～金曜日 9:00～17:00 047-377-8854	<電話相談> 月～金曜日 9:00～17:00 047-377-1199 <面接相談>毎週金曜日(予約制)	第1月曜日 13:30～15:30(予約制) 第2月曜日 13:30～15:30(予約制) 第4金曜日 13:30～15:30(予約制) 第1金曜日 浦安巡回相談13:30～15:30(予約制)
松戸	【思春期相談】 年8回(予約制)	月～金曜日 9:00～17:00 047-361-2346	<電話相談> 月～金曜日 9:00～17:00 047-361-6651 <面接相談>毎週金曜日(予約制) ※令和6年度変更あり	第1木曜日,第3月曜日 14:00～16:00(予約制) 【酒害相談】 第3木曜日 14:00～16:30(予約制)
野田		月～金曜日 9:00～17:00 04-7123-4418	<電話相談> 月～金曜日 9:00～17:00 04-7124-6677 <面接相談>毎週水曜日(予約制)	第2金曜日 14:00～16:00(予約制) 第4金曜日 14:00～16:00(予約制)
印旛		月～金曜日 9:00～17:00 043-486-5991	<電話相談> 月～金曜日 9:00～17:00 043-483-0711 <面接相談>毎週火曜日(予約制)	第1木曜日 14:00～16:00(予約制) 第3月曜日 14:30～16:00(予約制) 第4火曜日 14:00～16:00(予約制) 第4金曜日 14:00～16:00(予約制) 043-483-1136
成田支所				
香取		月～金曜日 9:00～17:00 0478-52-3613	<電話相談> 月～金曜日 9:00～17:00 0478-52-9310 <面接相談>毎週水曜日(予約制)	第1木曜日 13:30～15:00(予約制) 第2月曜日 14:00～15:30(予約制) 第3金曜日 14:00～15:30(予約制)
海匝				奇数月第2水曜日(予約制) 13:30～15:00 旭市役所 偶数月 第3金曜日 14:00～15:30(予約制)
八日市場地域 保健センター		月～金曜日 9:00～17:00 0479-70-1825	<電話相談> 月～金曜日 9:00～17:00 0479-73-2321 <面接相談>毎週金曜日(予約制)	第3水曜日(予約制) 13:30～15:00
山武	【親子の心の相談】 年10回(予約制)	月～金曜日 9:00～17:00 0475-54-3556	<電話相談> 月～金曜日 9:00～17:00 0475-54-2388 <面接相談>毎週月曜日(予約制)	【心の健康相談】 第1水曜日 14:30～16:30(予約制) 第2,4水曜日 14:00～16:00(予約制)
長生		月～金曜日 9:00～17:00 0475-26-1510	<電話相談> 月～金曜日 9:00～17:00 0475-22-5565 <面接相談>(要予約)	偶数月 第2火曜日 毎月 第4金曜日 14:00～16:00(予約制) 奇数月 第3火曜日 14:00～15:00(予約制)
夷隅		月～金曜日 9:00～17:00 0470-73-4630	<電話相談> 月～金曜日 9:00～17:00 0470-73-0801 <面接相談>毎週木曜日(予約制)	第1木曜日 13:30～15:00(予約制)
安房	【思春期相談】 年9回(予約制)	月～金曜日 9:00～17:00 0470-23-6900	<電話相談> 月～金曜日 9:00～17:00 0470-22-6377 <面接相談>毎週月曜日(予約制)	第1火曜日(予約制) 第3水曜日(予約制) 第4火曜日(予約制)
鴨川地域 保健センター	【思春期相談】 年5回(予約制)			毎月1回(予約制)
君津	【思春期相談】 第2水曜日 9:30～11:30 (予約制)	月～金曜日 9:00～17:00 0438-23-6603	<電話相談> 月～金曜日 9:00～17:00 0438-22-3411 <面接相談>毎週木曜日(予約制)	【心の健康相談】(予約制) 第1木曜日 14:00～16:00 第3月曜日 13:00～15:00
市原		月～金曜日 9:00～17:00 0436-24-2387	<電話相談> 月～金曜日 9:00～17:00 0436-21-3511 <面接相談>毎週木曜日(予約制)	第2木曜日 14:00～16:00(予約制) 第4水曜日 14:00～16:00(予約制)
千葉市	【発達相談】 奇数月1回(予約制)	月～金曜日 9:00～17:00 043-292-1317	<電話相談> 月～金曜日 9:00～16:00 043-245-5110(DV専用電話) <面接相談>上記専用電話にて事前予約	【精神科医師による相談】各区保健福祉センター健康課にて 実施(予約制) 中央区 043-221-2583 月1～2回 花見川区 043-275-6297 月1～2回 稲毛区 043-284-6495 月1回 若葉区 043-233-8715 月1～2回 緑区 043-292-5066 月1～2回 美浜区 043-270-2287 月1回
船橋市		月～金曜日 9:00～17:00 047-424-0167	<電話相談> 月～金曜日(祝日を除く) 9:00～16:00 047-431-8745 <面接相談> 月～金曜日・第2土曜日(予約制) ※女性の相談のみ	【精神科医師による相談】 第1火曜日 13:30～16:00(予約制) 第2水曜日 13:30～16:00(予約制) 第3木曜日 13:30～16:00(予約制) 第4金曜日 13:30～16:00(予約制) 【アルコール・ギャンブル相談】 第2水曜日 13:30～16:00(予約制)
柏市				【こころの健康相談】(予約制)04-7167-1254 第3火曜日,第3木曜日,第4月曜日,第4火曜日 14:00～16:00 【アルコール悩み事相談】第2火曜日14:00～16:00 ※祝日の場合は実施なし 【アルコール家族教室】隔月第3月曜日13:30～15:30 ※第3月曜日が祝日の場合は第2月曜日に実施

注 1 特に記載があるもの以外全て、祝祭日は実施なし
2 難病相談:全保健所で随時受付
3 DV電話相談:各保健所で随時受付(但し千葉市、船橋市及び柏市保健所では実施なし)

保健所 (健康福祉センター)	エイズ相談	検査業務	
		HIV・梅毒・B型肝炎・C型肝炎・ 性器クラミジア・淋菌検査	腸内細菌検査(検便)
習志野	第1, 3水曜日 9:30~10:00(予約制) 偶数月 第1水曜日 17:15~17:45(予約制)		毎月2回火曜日 9:00~10:30
市川	第1木曜日 9:30~10:00(予約制) 第3水曜日 13:30~14:00(予約制) ※夜間検査不定期		毎月2回月曜日 9:00~10:30
松戸	第1~第4木曜日 13:30~14:00(予約制) (第5木曜日、祝日を除く)		毎週水曜日 9:00~11:00 (休日及び休前日を除く)
野田	第1水曜日 13:30~14:00(予約制)のみ実施 ※日程・時間について変更になる場合あり		第2, 4火曜日 9:00~10:30 休日及び休前日を除く
印旛	<エイズ相談> 随時(月~金 8:30~17:15) <HIV等抗体検査・B型・C型肝炎検査> 第2水曜日 13:30~14:00(予約制) 偶数月第2水曜日 17:30~18:00(予約制) ※予約受付:検査日の月の初日から受付		月3回 月曜日 9:00~11:00 ※検査日の詳細は電話又はホームページにて確認
成田支所	第4月曜日13:00~13:30(予約制) ※変更になる場合あり ※予約受付:検査日の月の初日から受付		月3回 月曜日 9:00~10:30 ※検査日の詳細は電話又はホームページにて確認
香取	第2木曜日 13:00~13:30(予約制) ※予約受付:検査日の月の初日から受付		月3回 月曜日 9:00~10:30 ※検査日の詳細は電話又はホームページにて確認
海匝			
八日市場地域 保健センター	第1,3火曜日 13:00~13:30(予約制) ※予約受付:実施日の1か月前から受付		原則毎週火曜日 9:00~10:30 (火・水・木曜日のいずれかが祝日の場合及び年末年始を除く。)
山武	<エイズ相談> 随時(月~金 9:00~17:00) (HIV・梅毒・B型肝炎・C型肝炎・性器クラミジア・淋菌検査) 第2, 4木曜日 13:00~13:30(予約制) 6, 9, 12, 3月 第2木曜日 17:30~18:00(予約制)		原則毎週火曜日 9:00~11:00 (火・水・木曜日のいずれかが祝日の週及び年末年始を除く。)
長生	第1, 3火曜日 13:00~13:30(予約制) 夜間検査については、お問い合わせください。		第1, 2, 3, 4火曜日 9:00~11:00 (休日及び休前日、前々日を除く)
夷隅	第2木曜日, 第4火曜日 13:00~14:00(予約制)		第2, 3, 4火曜日 9:00~11:00 (休日、休前日及び前々日を除く)
安房	第1, 3月曜日 9:30~10:30(予約制) ※夜間検査 不定期		毎週火曜日 9:00~11:00 (休日及び休前日を除く)
鴨川地域 保健センター	相談のみ		
君津	第1, 3水曜日 13:00~13:30(予約制) 偶数月の第3木曜日 17:30~18:00(予約制)		毎月2回火曜日 9:00~11:00 ※検査日の詳細は電話又はホームページにて確認
市原	第1火曜日 13:30~14:00受付(予約制) 偶数月の第1火曜日 17:30~18:00受付(予約制)		月2回水曜日(原則 9:00~10:30)
千葉市	【エイズ相談】 火曜日 10:00~12:00 13:00~16:00(予約制) (祝日及び年末年始を除く) 【HIV等抗体検査】 第2, 4火曜日 14:00~15:00(原則)(予約制) 休日検査 年4回(6月, 8月, 11月, 2月)(予約制) ※委託医療機関で実施。 【肝炎検査】 市内協力医療機関で実施 ※いずれも、詳細は電話又はホームページで確認 043-307-7273		毎週水曜日 9:30~12:00 (公社)千葉市食品衛生協会が実施 043-243-2385
船橋市	【HIV等検査】 原則第1, 3火曜日 13:00~14:00(予約制) (祝日等と日程が重なる場合、変更あり) 6, 9, 12, 3月は第1火曜日にかえて第1日曜日12:30~14:00 (予約制) 【肝炎検査】 原則第3火曜日 15:00~15:30(予約制) (祝日等に日程が重なる場合、変更あり)		毎週月, 水, 金曜日 9:00~14:00 (祝日, 年末年始を除く) 船橋市食品衛生協会が実施 047-409-2227 ※専用の容器が必要になります
柏市	【HIV等検査】 休日検査 9:00~10:30(予約制)毎月1回 日曜日 (予約制) ※詳細は電話又はホームページで確認 【肝炎相談】 随時 HIV検査実施者のうち、希望する者に梅毒、クラミジア検査を実施。		毎週水曜日 9:00~11:00 (水, 木曜日のいずれかが祝日の場合には実施なし) ※検査日の詳細は電話又はホームページにて確認

注 1 夜間エイズ検査:習志野、市川、松戸、野田、印旛、山武、長生、君津、安房保健所で実施。

休日エイズ検査:千葉市、船橋市、柏市保健所で実施。

2 エイズ検査は、日中検査に限り結果の即日交付を実施。

保健所 (健康福祉センター)	結核接触者健診 (対象者のみ)		結核管理検診	不妊相談(予約制) 専用電話	その他相談等
	エックス線検査	ツベルクリン反応検査 IGRA検査	エックス線検査		
習志野	原則第1, 3水曜日 13:15~14:15 (個人通知)				
市川	対象者のみ・個別通知				
松戸	第1水曜日 13:30~15:30 第3水曜日 13:00~15:00 (個人通知)				
野田	随時 (対象者のみ・個別通知)		原則として、第3水曜日 13:00~14:30 (対象者のみ・個別通知)		
印旛	第2火曜日 14:00~14:30 第4火曜日 15:00~15:30 (個人通知)				【骨髄バンクドナー登録受付】 第2水曜日 10:00(予約制)
成田支所	原則第1火曜日 9:00~9:30 (個人通知)				
香取	随時(個人通知)				【家庭児童相談】 月・火・木・金曜日 9:00~16:00
海匝					
八日市場地域 保健センター	随時(個人通知)		随時(個人通知)		
山武	第3木曜日(個人通知)		第3木曜日(個人通知)		
長生	随時(個人通知)		第2木曜日 13:00~13:30(個人通知)		【骨髄バンクドナー登録受付】 第1火曜日 10:00(予約制) 【家庭児童相談】 月~金曜日 9:00~17:00 【ひとり親家庭自立支援】 月~金曜日 9:00~17:00
夷隅	随時 (対象者のみ・個別通知)		随時 (対象者のみ・個別通知)		【難病相談事業】 対象者に個別通知、予約制 【被爆者健診】 年2回 13:30~14:30(対象者に個別通知)
安房	対象者のみ・個別通知				
鴨川地域 保健センター	対象者のみ・個別通知				
君津	第3火曜日 13:00~13:45(個人通知)				【骨髄バンクドナー登録受付】 第3木曜日9:30~10:00 (予約制)
市原	原則第4火曜日 13:30~14:00受付(個人通知)				
千葉市	※委託医療機関で実施		※委託医療機関で実施	<面接相談>(予約制) 日中 14:15~16:30 年9回 夜間 17:45~20:00 年6回 <電話相談> 原則木曜日 15:30~20:00 (最終受付19:30) 090-6307-1122	【医療安全相談】 月~金曜日 9:00~12:00, 13:00~16:00 (祝日、年末年始を除く) 043-238-9983
船橋市	第2, 4水曜日(個人通知) 9:15~10:45		第2, 4水曜日(個人通知) 13:00~14:00	(面接相談) (予約制)医師・助産師 年6回 (電話相談) (予約制)助産師 年6回 047-409-3274	【医療安全相談】 月~金曜日 9:00~12:00, 13:00~16:00 (祝日、年末年始を除く) 047-409-1640
柏市	原則第1, 3金曜日 13:00~14:00 (個人通知)				【医療安全相談】 毎週月~金曜日(祝日及び年末年始を除く) 9:00~12:00, 13:00~15:00 04-7167-1775