

1都3県共同メッセージ

- 「接待を伴う飲食店」の従業員・利用客で感染が拡大
- 会食や飲み会等が感染拡大のきっかけとなったケースも

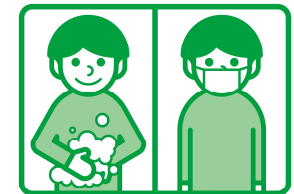
特措法第24条第9項に基づき要請

都民・県民向け

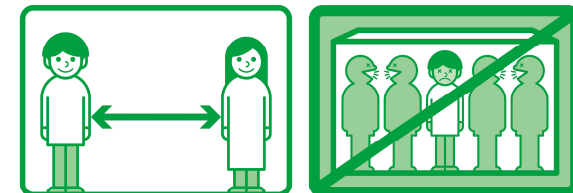
- ガイドラインを遵守していない「接待を伴う飲食店」や「その他の酒類の提供を行う飲食店」の利用は避ける
 - ➡ステッカー、取組書、宣言書、チェックリストを目印に！
- 特に体調の悪い方、発熱等の症状がある方は、不要不急の外出を控える

事業者向け

- 「接待を伴う飲食店」や「その他の酒類の提供を行う飲食店」は、ガイドラインを徹底する
 - ➡ステッカー、取組書、宣言書、チェックリストの掲示を！



手洗いの徹底
マスクの着用



SOCIAL DISTANCE
距離を保とう

NO! 3密
密閉・密集・密接