

10月25日の大雨における復旧状況（道路の冠水被害）

⑤ 路線名称：県道 柏印西線（柏市手賀地先）
被害状況：大雨による道路の冠水

被災時



（一社）千葉県建設業協会の協力のもと対応



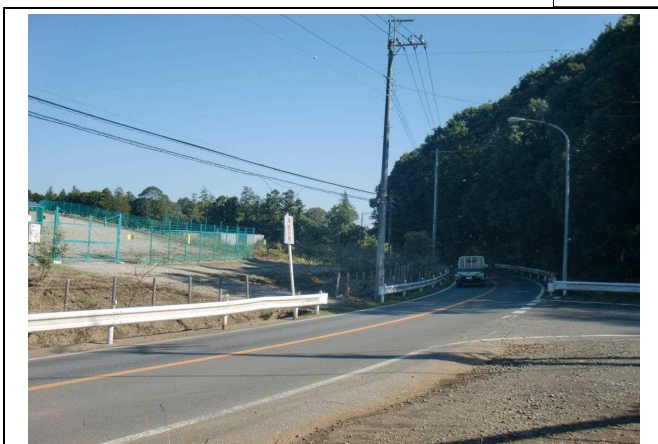
対応中



ポンプによる排水を実施



復旧後



⑥ 路線名称：県道 成田安食線（栄町龍角寺地先 外）
被害状況：大雨による道路の冠水

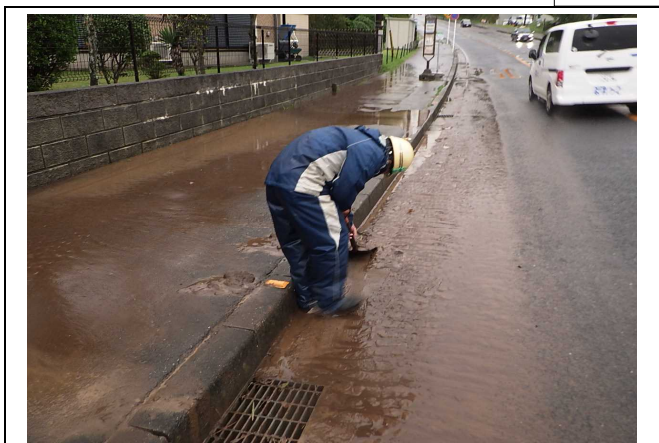
被災時



（一社）千葉県建設業協会の協力のもと対応



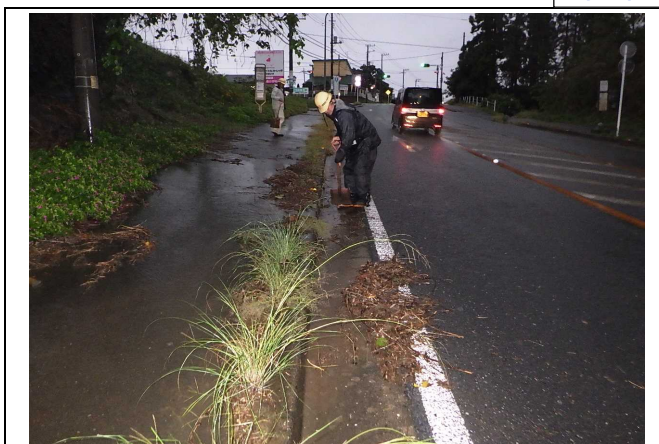
対応中



路肩の土砂の撤去を実施



対応後



10月25日の大雨における復旧状況（道路の冠水被害）

⑦ 路線名称：県道 千葉白井印西線（佐倉市生谷地先）
被害状況：大雨による道路の冠水

被災時



（一社）千葉県建設業協会により対応

対応中



水没した車両の救助を実施

④ 路線名称：国道 409号（成田市並木町地先）
被害状況：大雨による道路の冠水

被災時



（一社）千葉県建設業協会の協力のもと対応

対応中



ポンプによる排水、交通規制を実施

対応後

