

# 4 耐震改修事例集

## ① 耐震壁の新設

### 【建物概要】

階数 2階建  
1階 69.56㎡  
2階 33.12㎡  
建築年 昭和46年  
費用 250万円

### 【補強概要】

全体的に横方向の壁量が少ないため、横方向を中心に耐力壁を増設しました。  
また、1階ダイニングの面積が広いので、ダイニング中央に耐力壁を新設しました。

評点

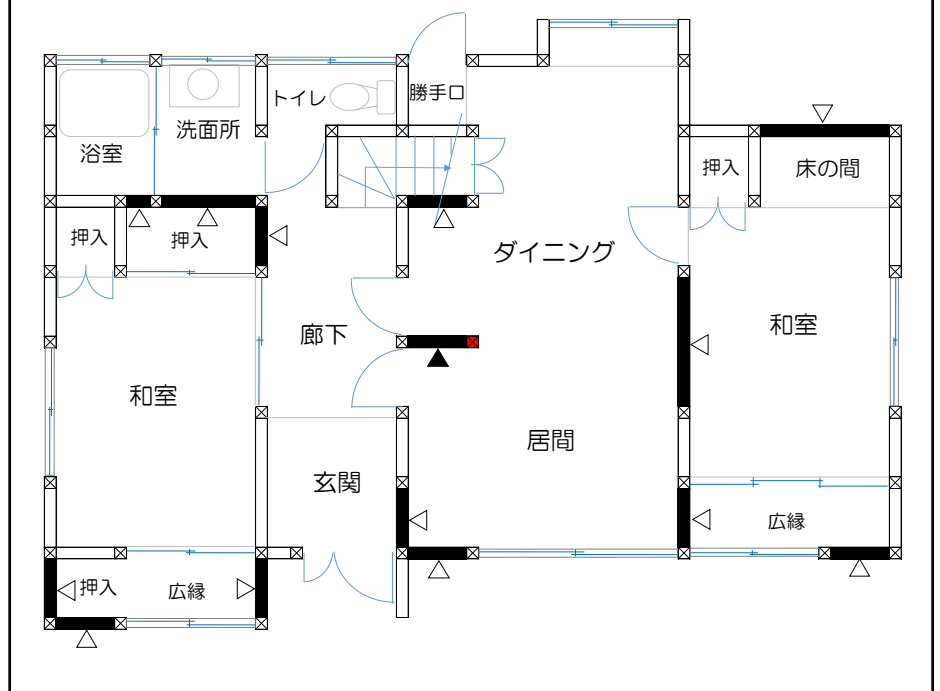
0.32



1.21

- 既設の壁補強（耐震壁）
- 耐力壁新設
- 柱新設

1階平面図（耐震改修後）



耐力壁を  
増設



## ② 基礎の補強・増設

### 【建物概要】

階数 2階建  
 1階 42.49㎡  
 2階 39.74㎡  
 建築年 昭和56年3月  
 費用 250万円

### 【補強概要】

押入れを中心に耐力壁を増設し、耐力壁増設箇所下部の基礎を補強するため、一部新規鉄筋コンクリート基礎を増設しました。

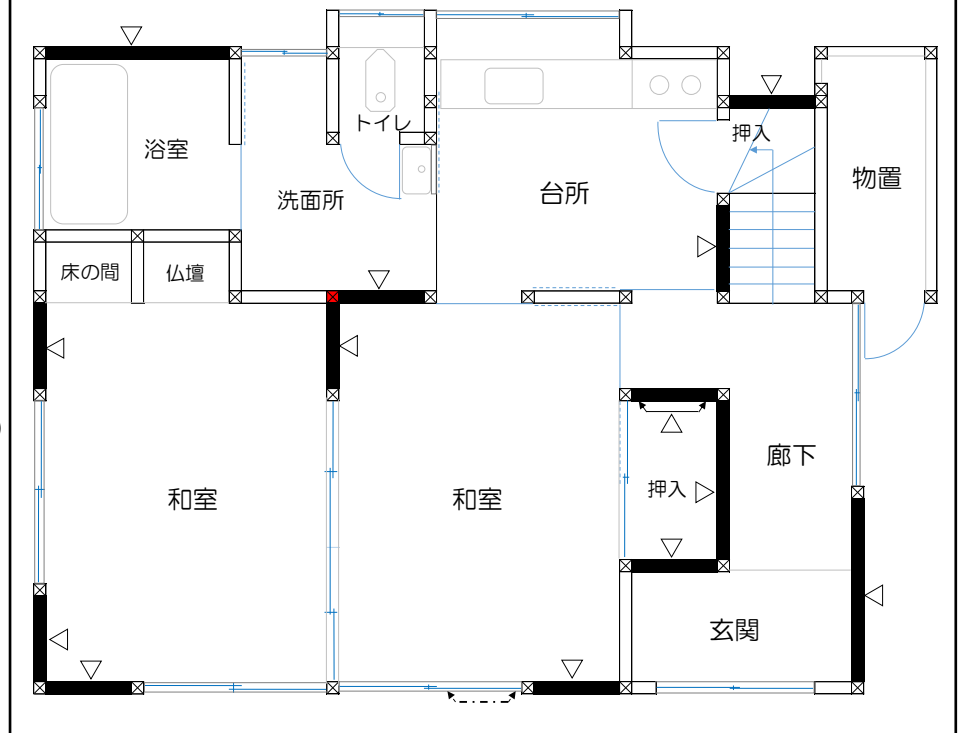
評点

0.38



1.11

1階平面図（耐震改修後）

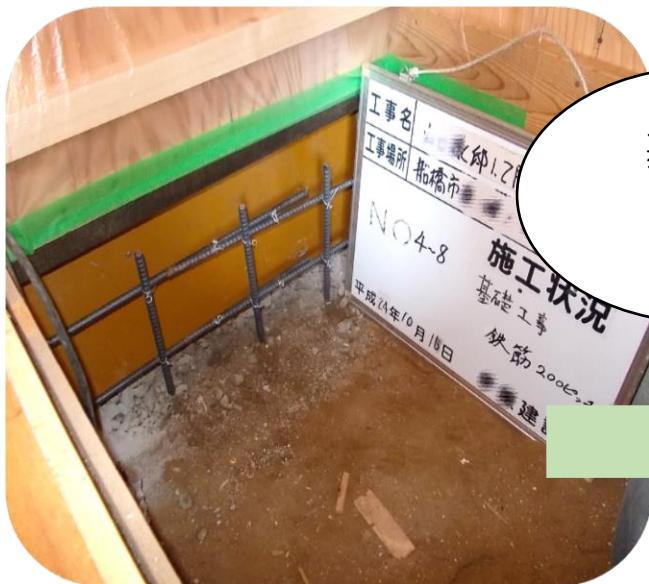


既設の壁補強（耐震壁）

基礎増設

基礎補修

柱新設



基礎を  
増設



### ③ 接合部の補強

#### 【建物概要】

階数 2階建  
1階 62.94㎡  
2階 49.69㎡  
建築年 昭和56年2月  
費用 113万円

#### 【補強概要】

住宅全体の構造的なバランスに配慮しながら、既存軸組の筋交いへの金物補強や、筋交い等の耐震壁の増設を行いました。

評点

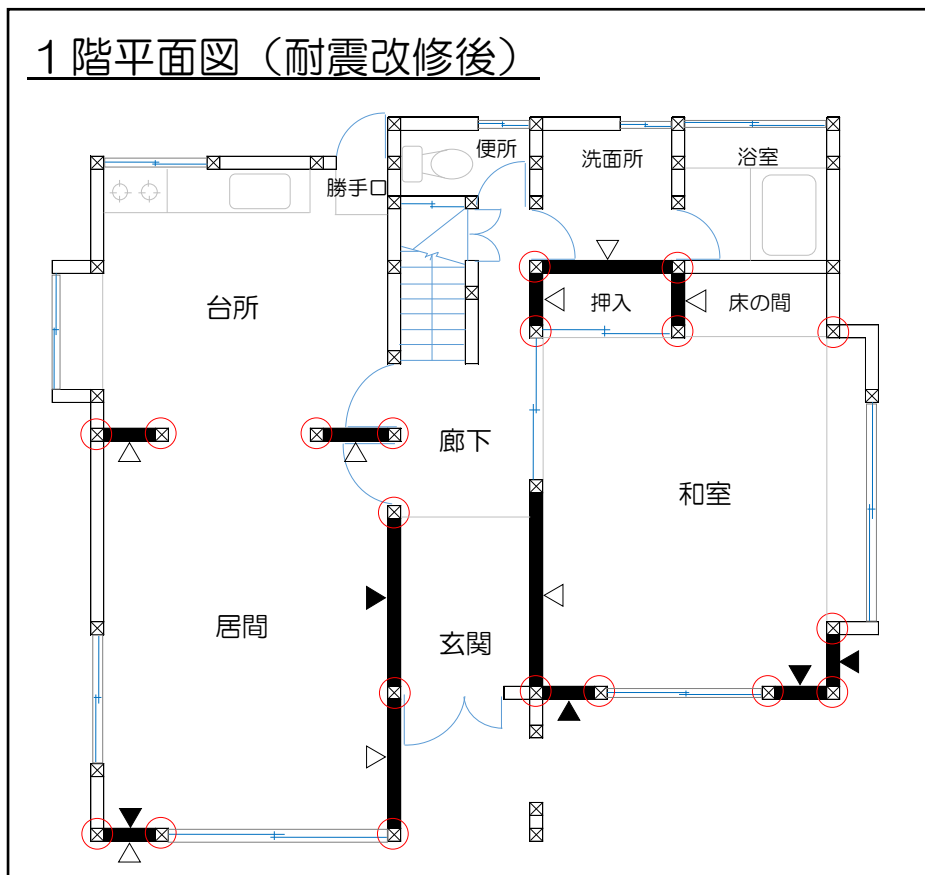
0.56



1.07

- 既設の壁補強（耐震壁）
- 既設の壁補強（金物）
- 既設の柱補強（金物）

#### 1階平面図（耐震改修後）



接合部を  
金物で緊結

