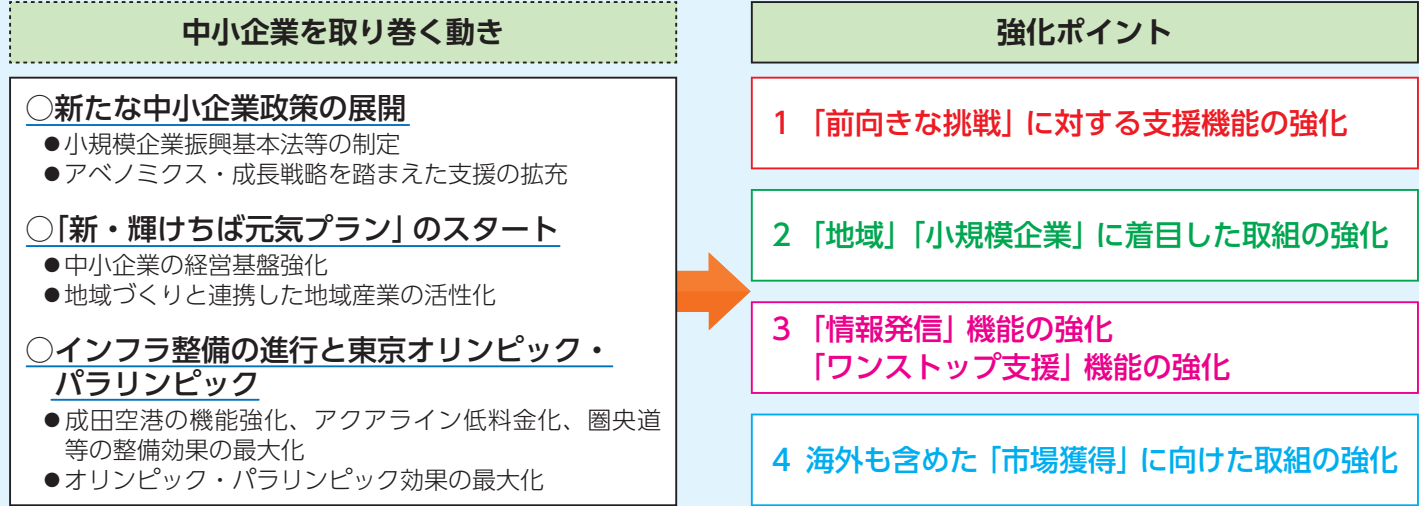


第3次ちば中小企業元気戦略の強化ポイント

第3次戦略では以下の強化ポイントを踏まえ、120の支援策（P4,P5）を進めていきます。




第3次ちば中小企業元気戦略の策定プロセス —「地域勉強会」「研究会」—

戦略策定にあたり、「地域勉強会」を20回、「中小企業振興に向けた研究会」を6回、県内5ブロックでの「市町村との意見交換」を開催し、中小企業等の皆様から貴重な意見を頂きました。

中小企業者等から頂いた主な意見

- 企業が減ると活力を失う。起業・創業を徹底的にやるしかない
- 知事のトップセールスを継続的に行うべき
- 1社だけではできないことを連携して行うことが大事
- 小規模企業と中小企業を一緒にするべきではない
- 事業承継が課題だが、何から手をつけていいかわからない所も多い
- 販路拡大したい時に資金がない。マーケティングへの補助効果は大きい
- 地域での需要の掘り起こしが必要だが、地域でそれが話し合われていない
- 中小企業の魅力を、若者のみならず親や教師にも伝えるべき
- 中小企業が単独又は共同で実施する保育所・託児所への支援が欲しい



メッセージ 中山 健 氏
(中小企業振興に向けた研究会会長 横浜市立大学教授)

中小企業元気戦略の特徴の一つは、中小企業の生の声を反映させる策定プロセスである。今回も地域勉強会を20回行っているが、この手法に対する外部の評価は非常に高い。

勉強会等を通じ第3次戦略に反映されたポイントの一つは、小規模企業の重要性に焦点を当てたこと。小規模企業振興基本法も成立したが、市町村や税理士、社会保険労務士など、小規模企業に身近な機関と県が連携する必要性が盛り込まれたことは一歩前進である。

千葉県の優位性を活かしながら、様々な課題を中小企業のチャンスに転じる視点を持って、この戦略を実行して頂くことを心より期待している。

メッセージ 細矢 孝 氏
(地域勉強会参加者 株式会社代表取締役 千葉県中小企業家同友会政策委員)

平成19年に「千葉県中小企業振興に関する条例」が出来たが、中小企業自身も、「条例をどう生かすか、何が出来るか」を考え、関わっていかねばならない。

そのツールが、中小企業元気戦略の見直しの際に行われる中小企業者と興行行政との対話の場、「地域勉強会」である。私自身、「教育と中小企業」をテーマに意見交換をしたが、第3次戦略には、この時の議論のエッセンスを汲んだ取組がいくつか盛り込まれている。

「地域づくりの主体」としての中小企業の重要性が伝わり切れていないのでは、と気になっているが、こうした点の理解の促進にも意を払ってもらいつつ、戦略を着実に進めて欲しい。我々も頑張っていきたい。

中小企業支援の窓口

「第3次ちば中小企業元気戦略」における取組に関する相談等は、お気軽に下記の窓口にお問い合わせください。

取り組みの方向	項目	主な担当組織(相談窓口)
創業等への意欲的な取組の推進	起業・創業に関すること	チャレンジ企業支援センター ☎043(299)2907
	経営革新に関すること	商工労働部経営支援課 ☎043(223)2712
	海外展開に関すること	ジェトロ千葉貿易情報センター ☎043(271)4100
産官学連携・企業間連携の促進と技術開発力の強化	企業間連携による技術開発等に関すること	千葉県中小企業団体中央会 ☎043(306)3282
	産官学連携による技術開発等に関すること	(公財)千葉県産業振興センター ☎043(426)9200
	ベンチャー企業の支援に関すること	商工労働部産業振興課 ☎043(223)2718
	技術力の向上支援に関すること	産業支援技術研究所 ☎043(231)4326
経営基盤の強化	知的財産の保護・活用に関すること	産業支援技術研究所 ☎043(231)4326
	デザイン活用に関すること	産業支援技術研究所 ☎043(231)4326
	資金調達(制度融資)に関すること	商工労働部経営支援課 ☎043(223)2707
	事業所等の立地に関すること	商工労働部企業立地課 ☎043(223)2444
	販路開拓支援に関すること	(公財)千葉県産業振興センター ☎043(299)2907
	事業承継に関すること	千葉商工会議所(千葉県事業引継ぎ相談窓口) ☎043(227)4103
	事業再生に関すること	千葉商工会議所(千葉県中小企業再生支援協議会) ☎043(201)3331
	東日本大震災による直接・間接被害に関すること	千葉商工会議所(千葉県産業復興相談センター) ☎043(215)8790
	リスクマネジメント(BCP)に関すること	チャレンジ企業支援センター ☎043(299)2907 商工労働部経営支援課 ☎043(223)2712
	環境負荷低減に関すること	環境生活部環境政策課 ☎043(223)4139
地域づくり・まちづくりと連携した中小企業の活性化	再生可能エネルギーに関すること	商工労働部産業振興課 ☎043(223)2613
	商店街の活性化に関すること	商工労働部経営支援課 ☎043(223)2824
	地域資源の活用、農工商連携に関すること	商工労働部産業振興課 ☎043(223)2718 商工労働部経済政策課 ☎043(223)2799
人材の確保・人材の育成	観光の振興に関すること	商工労働部観光企画課 ☎043(223)2415
	ジョブカフェちば	☎047(460)5500
相談支援体制の充実と官公需施策の推進	人材の確保及び定着に関すること	商工労働部雇用労働課 ☎043(223)2475
	障害のある人の雇用に関すること	商工労働部産業人材課 ☎043(223)2756
	企業ニーズに応じた人材育成に関すること	商工労働部産業人材課 ☎043(223)2754
総合的な経営相談に関すること	チャレンジ企業支援センター	☎043(299)2907
	よろず支援拠点	☎043(299)2921
官公需施策に関すること	商工労働部経済政策課	☎043(223)2799

チャレンジ企業支援センター
 中小企業の皆様の経営・金融・技術・IT、起業・創業などあらゆる問題解決に向けて、相談窓口を一歩化して対応いたします。必要に応じ、専門家の企業への派遣も行います。
 千葉市美浜区中瀬 2-6-1 WBG7A1アイスト23F ☎043(299)2907 <http://www.ccjc-net.or.jp/support/>

よろず支援拠点
 中小企業の多様な相談に専門家チームにより対応いたします。県内6箇所(鴨川、木更津、柏、銚子、成田、白井)にサテライト相談所も設けています。※サテライトでは月1回の対応になります(P7参照)
 千葉市美浜区中瀬 2-6-1 WBG7A1アイスト23F ☎043(299)2921 <http://www.ccjc-net.or.jp>

お問い合わせ・連絡先
千葉県商工労働部経済政策課
 〒260-8667 千葉市中央区市場町1-1
 電話 043-223-2703
 E-mail: keisei11@mz.pref.chiba.lg.jp

中小企業経営に役立つホットなメールマガジン
千葉県産業情報ヘッドライン(無料)
 最新の情報タイムリーに配信
 役に立つ情報に直接リンク

千葉県ホームページから
「県政情報」→「広報」→「メールマガジン」→「千葉県産業情報ヘッドライン」→登録フォームより登録

千葉県中小企業の振興に関する条例 第3次ちば中小企業元気戦略

中小企業の元気が千葉県の元気



ちば



県内企業の99.8%は中小企業です。「中小企業の元気が千葉県の元気」につながるよう、一緒に頑張っていきたいと思います。 千葉県知事 津田 健 氏

千葉県中小企業の振興に関する条例(平成19年3月策定)の基本構造

