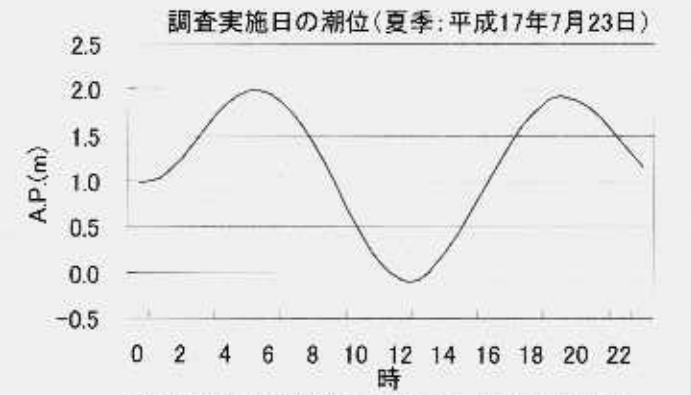
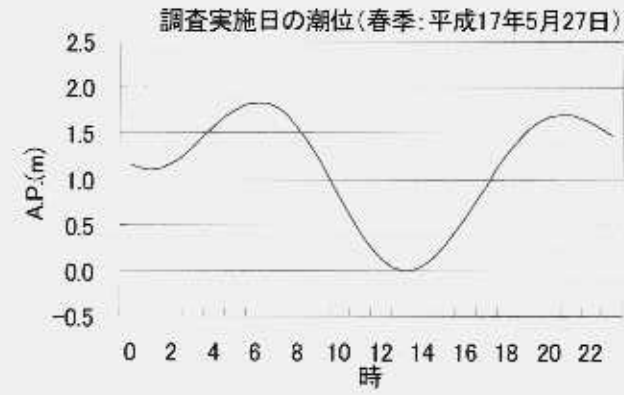


海底観察結果断面図（春季及び夏季：測線L-1）

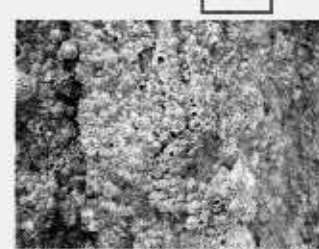
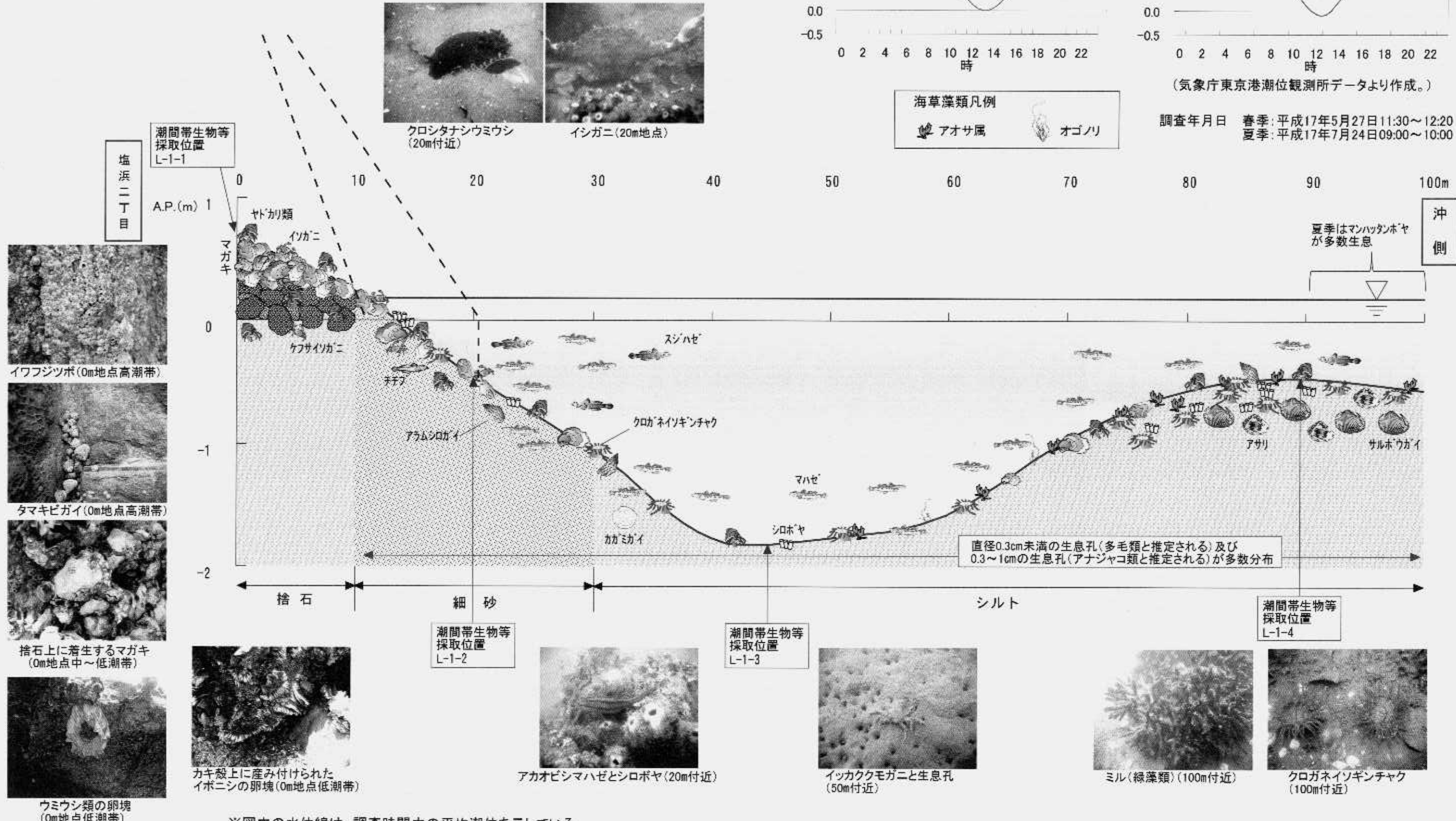


(気象庁東京港潮位観測所データより作成。)

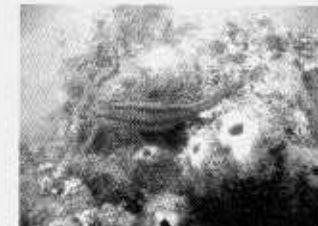
調査年月日 春季:平成17年5月27日11:30~12:20
夏季:平成17年7月24日09:00~10:00

海草藻類凡例

アオサ属 オゴノリ



潮間帯生物等採取位置 L-1-2



潮間帯生物等採取位置 L-1-3



潮間帯生物等採取位置 L-1-4



直径0.3cm未満の生息孔(多毛類と推定される)及び0.3~1cmの生息孔(アナジャコ類と推定される)が多数分布

夏季はマンハッタンホヤが多数生息

※図中の水位線は、調査時間中の平均潮位を示している。