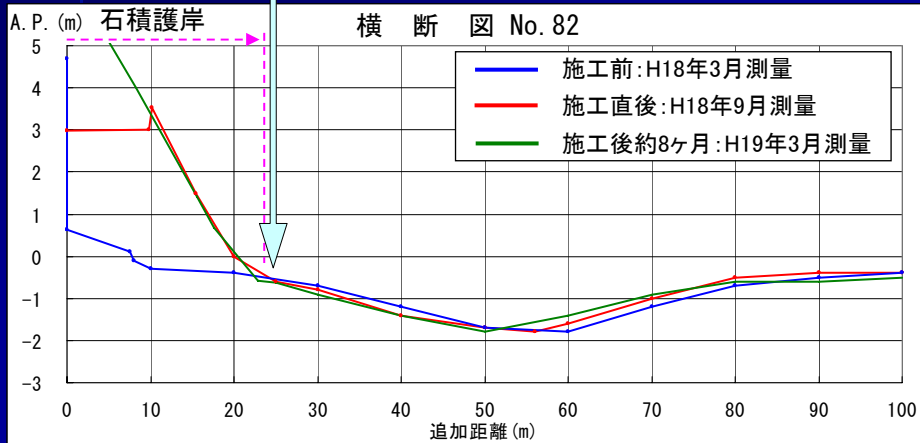
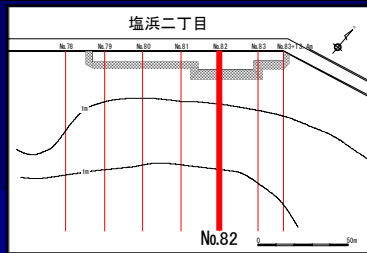


3. 海底地形 施工後モニタリング調査結果

検証箇所(のり先)における施工前と施工後約8ヶ月の地形変化は、10cm以下であった。



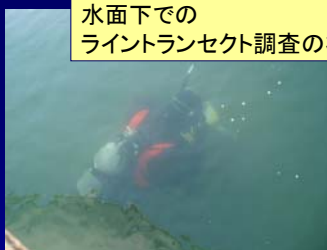
4. 生物

調査項目: 工事区域周辺の潮間帯生物観察

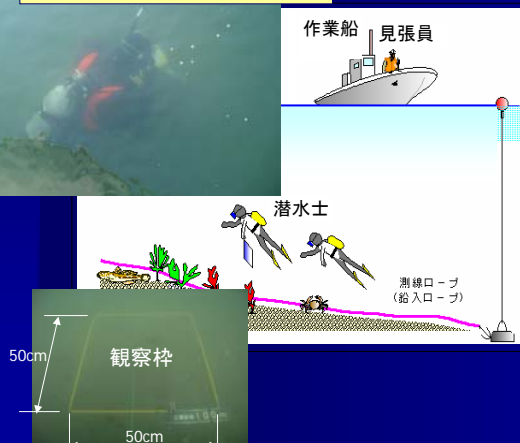
調査方法: ライトランセクトによる調査

調査日: 平成19年4月17日

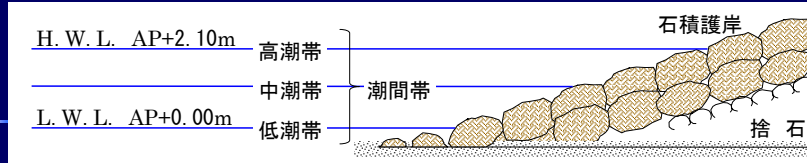
水面下での
ライトランセクト調査の状況



水面上で
ライトランセクト調査の状況



護岸部潮間帯への生物の着生状況 ① 種類数



1工区における潮間帯の種類数比較(ライトランセクト法)
種類数/0.25m²

	施工前 春季:H18年3月 (直立護岸)	施工後約1ヶ月 秋季:H18年9月 (石積護岸)	施工後約5ヶ月 冬季:H19年1月 (石積護岸)	施工後約8ヶ月 春季:H19年4月 (石積護岸)
高潮帯	6	4	5	4
中潮帯	3	5	5	8
低潮帯	8	8	5	10

高潮帯は、フジツボ類を中心に横這い傾向。
中潮帯、低潮帯は、徐々に種類数が増加。

護岸部潮間帯への生物の着生状況 ② 着生密度

1工区における潮間帯生物優占種の着生密度(ライトランセクト法)

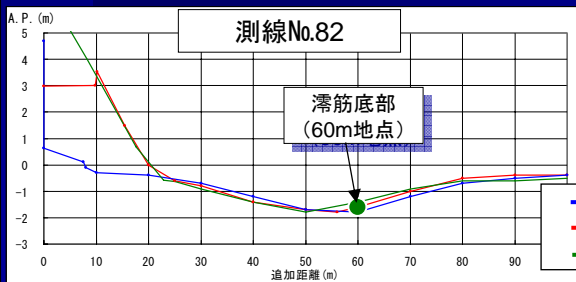
	施工前(直立護岸)	施工後約1ヶ月(石積護岸)
高潮帯	・イワフジツボ(50個/m ²) ・タマキビガイ(2560個体/m ²)	・タテジマフジツボ(10個/m ²) ・タマキビガイ(確認なし)
中潮帯	・イボニシ(8個体/m ²) ・マガキ(40個/m ²)	・イボニシ(8個体/m ²) ・マガキ(10個/m ²)
低潮帯	・マガキ(5個/m ²) ・ケフサイソガニ(8個体/m ²)	・マガキ(10個/m ²) ・ケフサイソガニ(8個体/m ²)

	施工後約5ヶ月(石積護岸)	施工後約8ヶ月(石積護岸)
高潮帯	・シロスジフジツボ(10個/m ²) ・タマキビガイ(確認なし)	・シロスジフジツボ(10個/m ²) ・タマキビガイ(確認なし)
中潮帯	・アオノリ属(20個/m ²) ・マガキ(20個/m ²)	・マガキ(60個/m ²) ・ヤドカリ類(6個体/m ²)
低潮帯	・マガキ(60個/m ²) ・ヤドカリ類(2個体/m ²)	・マガキ(70個/m ²) ・ヤドカリ類(2個体/m ²)

護岸部潮間帯への生物の着生状況 ② 着生密度

1工区における底生生物優占種の生息密度(ライトランセクト法; 滞筋底部)

	施工前(直立護岸)	施工後約1ヶ月	施工後約5ヶ月	施工後約8ヶ月
滞筋底部 60m地点	<ul style="list-style-type: none"> 種類数: 4種 ニンジソキンチャク (8個体/㎡) キセワタガイ (8個体/㎡) ツバサゴカイ※ (4本/㎡) アラムシロガイ (4個体/㎡) 	<ul style="list-style-type: none"> 種類数: 6種 クロガネソキンチャク (4個体/㎡) マルスタレイガイ科 (8個体/㎡) イソキンチャク目 (4個体/㎡) アラムシロガイ (4個体/㎡) 	<ul style="list-style-type: none"> 種類数: 3種 クロガネソキンチャク (4個体/㎡) ヤドカリ類 (4個体/㎡) ハネモ属の一種 (被度5%未満) 	<ul style="list-style-type: none"> 種類数: 6種 イソキンチャク目 (20個体/㎡) キセワタガイ (16個体/㎡) サルボウガイ (8個体/㎡) アカエラミノウシ (4個体/㎡)



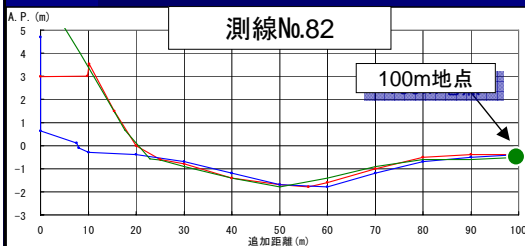
※正確な個体数が確認できないので、棲管の数で評価した。

施工前: H18年3月測量
 施工後約1ヶ月: H18年9月測量
 施工後約8ヶ月: H19年3月測量

護岸部潮間帯への生物の着生状況 ② 着生密度

1工区における底生生物優占種の生息密度(ライトランセクト法; 100m地点)

	施工前(直立護岸)	施工後約1ヶ月	施工後約5ヶ月	施工後約8ヶ月
100m地点	<ul style="list-style-type: none"> 種類数: 7種 ツバサゴカイ※ (8本/㎡) ヤドカリ類 (8個体/㎡) アサリ (4個体/㎡) クロガネソキンチャク (4個体/㎡) 	<ul style="list-style-type: none"> 種類数: 5種 ツバサゴカイ※ (20本/㎡) アサリ (12個体/㎡) マルスタレイガイ科 (8個体/㎡) クロガネソキンチャク (4個体/㎡) 	<ul style="list-style-type: none"> 種類数: 7種 マンハッタンボヤ (16個体/㎡) サルボウガイ (8個体/㎡) アサリ (4個体/㎡) アマクサアメフラシ (4個体/㎡) 	<ul style="list-style-type: none"> 種類数: 11種 クロガネソキンチャク目 (36個体/㎡) サルボウガイ (32個体/㎡) アサリ (8個体/㎡) シマノウツネガイ (8個体/㎡)



※正確な個体数が確認できないので、棲管の数で評価した。

施工前: H18年3月測量
 施工直後: H18年9月測量
 施工後約8ヶ月: H19年3月測量