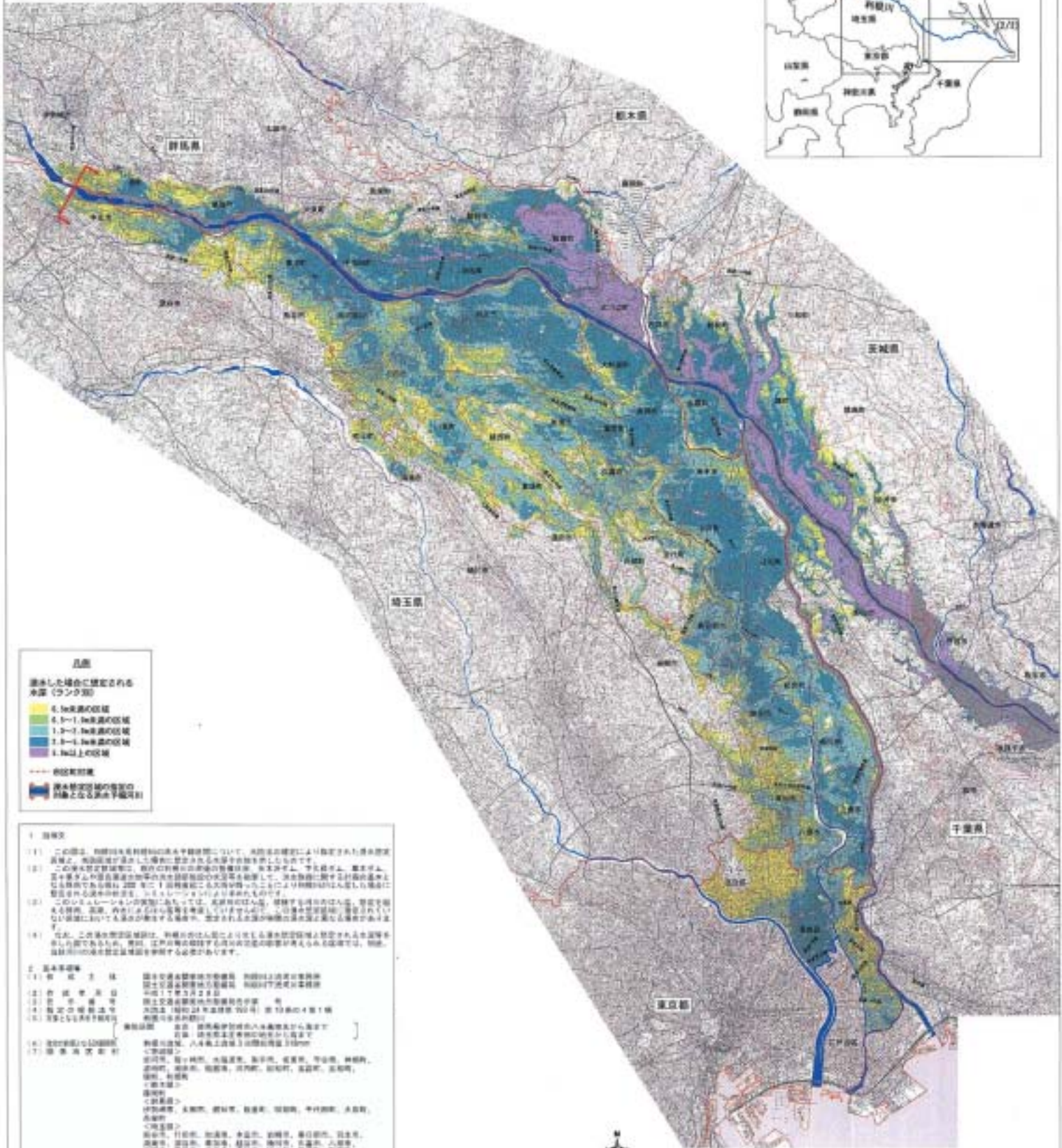


# 利根川水系利根川 浸水想定区域図(1/2)



**凡例**

浸水した場合に想定される水深(コンクリート)

- 4.5m以上の区域
- 4.0～4.5mの区域
- 3.5～4.0mの区域
- 3.0～3.5mの区域
- 3.0m以上の区域

--- 利根川水系

--- 利根川水系の浸水想定区域の範囲となる浸水予測線

- 1 目的**
- この図は、利根川水系利根川の洪水予測範囲において、河川の建設により指定された洪水想定区域と、河川建設が及ぼす影響に想定される浸水予測線を示すものです。
  - この浸水想定区域は、河川の利根川建設の計画、実施、管理、保全等に、参考とします。また、国土交通省が定める利根川水系利根川の洪水予測線を示す浸水想定区域と一致する場合は、浸水想定区域として扱われます。
  - この浸水想定区域は、利根川建設の計画、実施、管理、保全等に、参考とします。また、国土交通省が定める利根川水系利根川の洪水予測線を示す浸水想定区域と一致する場合は、浸水想定区域として扱われます。
  - なお、この浸水想定区域は、利根川建設の計画、実施、管理、保全等に、参考とします。また、国土交通省が定める利根川水系利根川の洪水予測線を示す浸水想定区域と一致する場合は、浸水想定区域として扱われます。
- 2 基本事項**
- 利根川水系利根川の洪水予測線は、利根川建設の計画、実施、管理、保全等に、参考とします。
  - 利根川建設の計画、実施、管理、保全等に、参考とします。
  - 利根川建設の計画、実施、管理、保全等に、参考とします。
  - 利根川建設の計画、実施、管理、保全等に、参考とします。
  - 利根川建設の計画、実施、管理、保全等に、参考とします。
  - 利根川建設の計画、実施、管理、保全等に、参考とします。
  - 利根川建設の計画、実施、管理、保全等に、参考とします。

