

# 都川の浸水被害

| 洪水名             | 雨量 (mm) |       | 浸水面積 (ha) | 浸水家屋戸数 (戸) |
|-----------------|---------|-------|-----------|------------|
|                 | 60分最大   | 総雨量   |           |            |
| 平成3年9月19日 台風18号 | 40.5    | 193.5 | 約 25      | 247        |
| 平成5年8月27日 台風11号 | 29.0    | 179.5 | 約 39      | 209        |
| 平成8年9月22日 台風17号 | 39.0    | 259.5 | 約 65      | 43         |

※雨量は気象庁千葉測候所、浸水家屋戸数は千葉市資料及び水害統計より



平成3年9月 台風18号浸水状況  
京成千葉中央駅付近



現在  
京成千葉中央駅付近

5

# 都川本川における改修事業

流域治水対策河川事業 L=6,670m

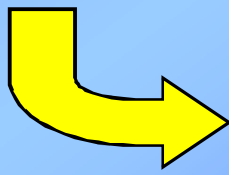


高潮対策河川事業  
L=1,450m

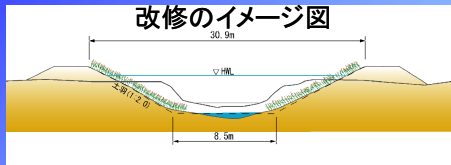
住宅市街地基礎盤整備事業  
L=1,300m

6

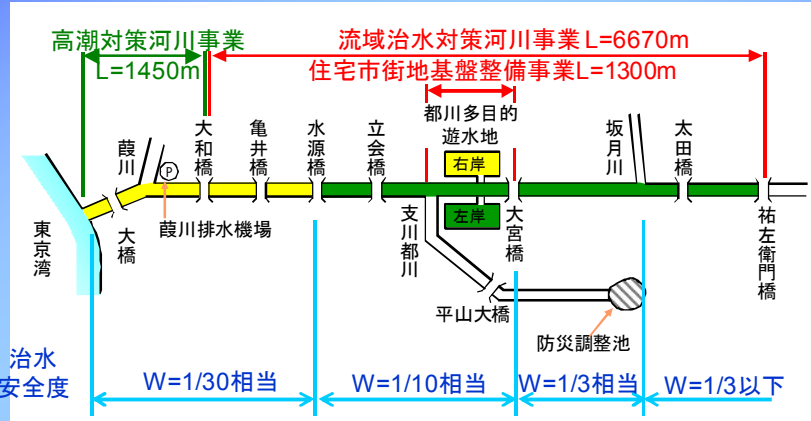
# 都川の今昔



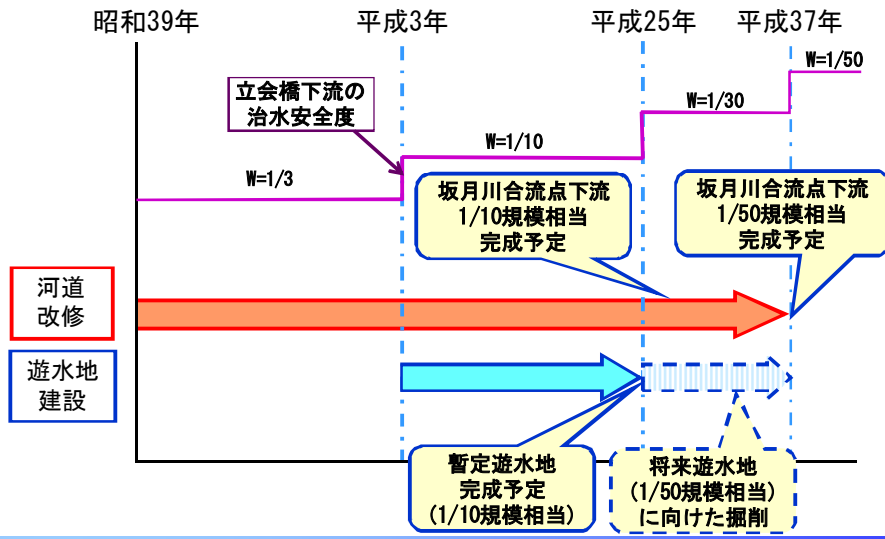
# 事業の進捗状況 都川本川



- 概成区間
- 今後整備していく区間 (掘削・築堤)



# 都川本川の改修計画



# 都川本川の現状

## 下流部の河道状況(その1)

大和橋より下流においては、高潮対策の堤防が概ね完成しています。概ね30年に1回の洪水に対応する能力を持っています。

