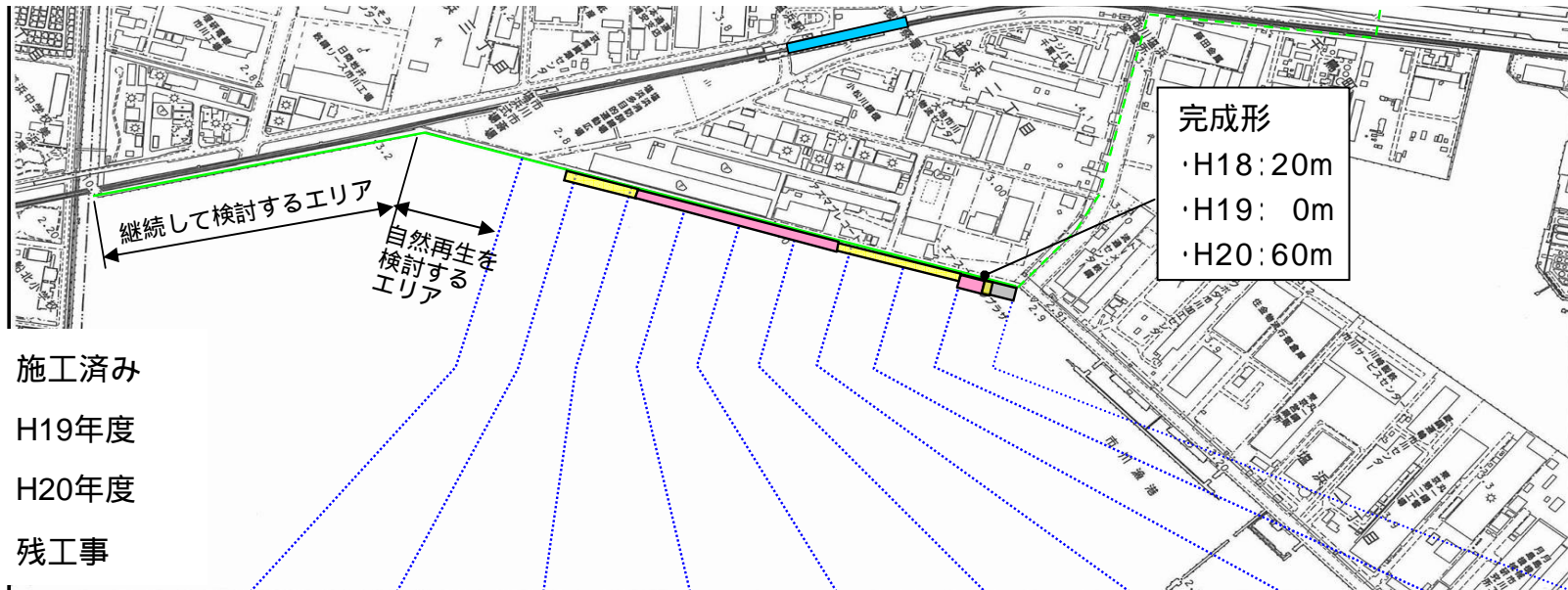


平成20年度 市川市塩浜護岸改修事業 実施計画

(捨石、海側H鋼杭) + (完成形60m) + (陸側H鋼杭・鋼矢板 300m)



工種・箇所区分										
海域工事	捨石 + H鋼杭 (倒壊防止)		120m		356m			230m		100m
	被覆石 (バリエーション)									20m 40m
陸域工事	H鋼杭 + 鋼矢板 (倒壊防止)						300m			80m
	被覆石 (バリエーション)									20m 40m

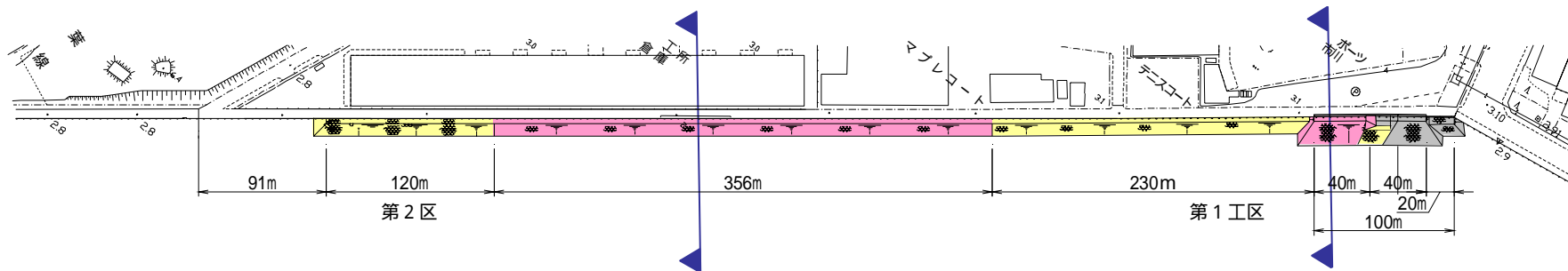
メリット

バリエーションに影響しない箇所の完成形であり、検討時間ができる。
 対象範囲の緊急対応が完了する。
 新・旧基本断面が隣り合うことになり、完成形の比較が容易。

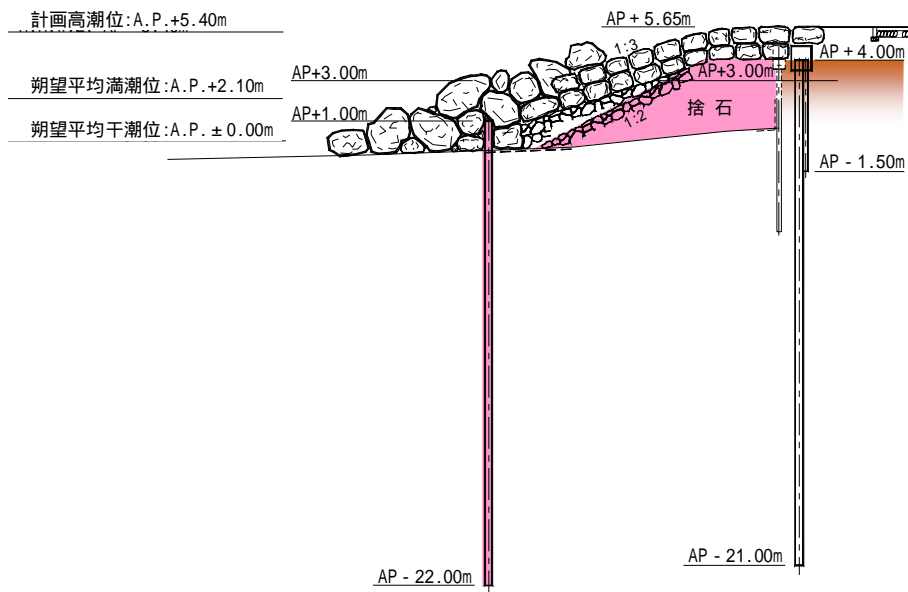
デメリット

新基本断面での完成形確認区間が短い。

平成20年度 実施計画 施工断面図



'断面



'断面

