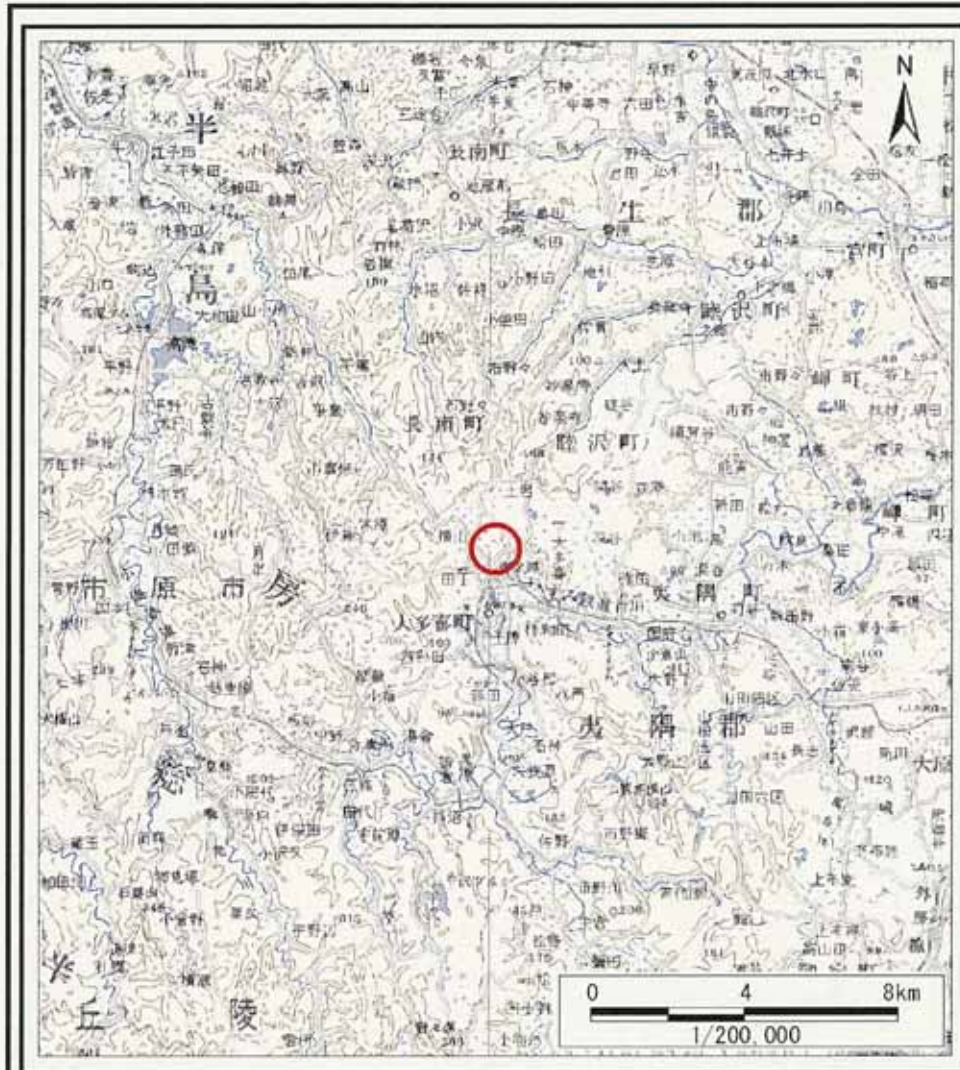
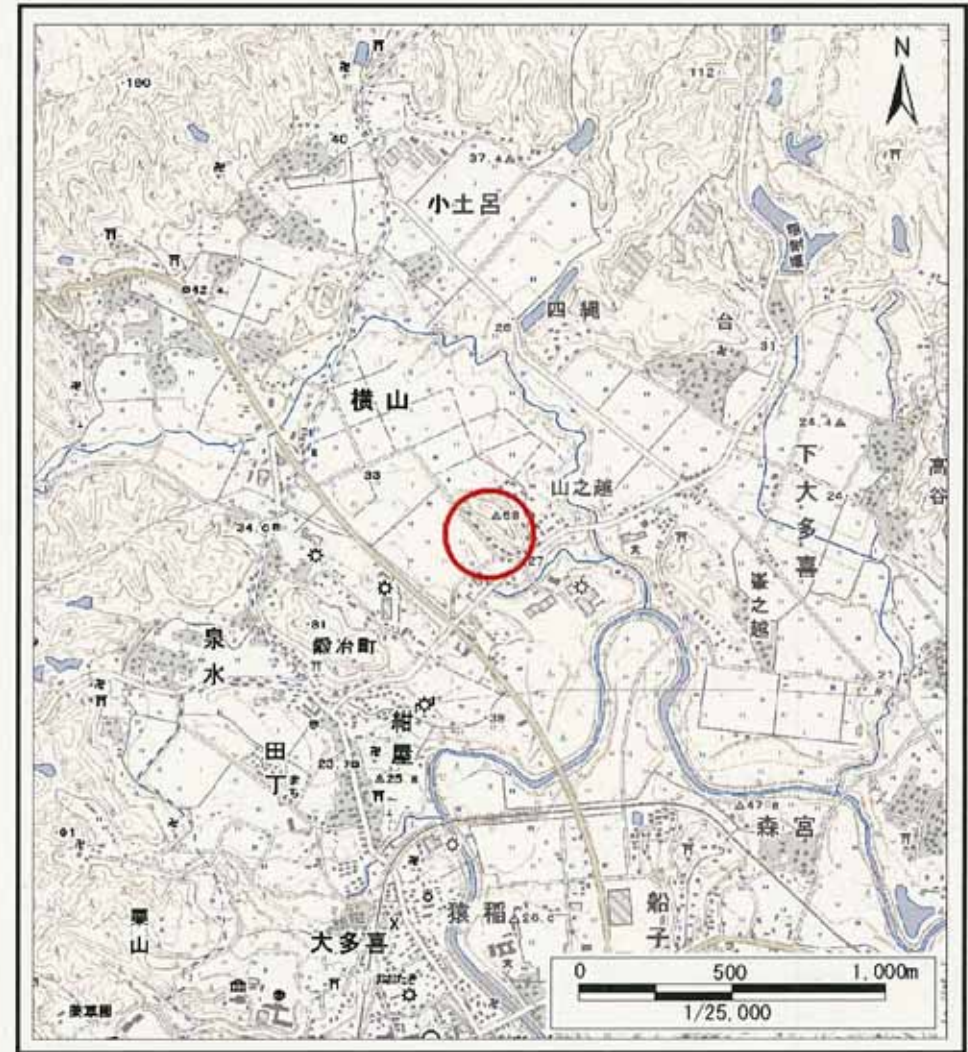


土砂災害警戒区域等の指定の告示に係る図書(様式1)



(1/200,000)



(1/25,000)

様式1(急) 土砂災害警戒区域・土砂災害特別警戒区域 位置図	自然現象の種類	急傾斜地の崩壊
	箇所番号	I-0947
	箇所名	横山2
	所在地	夷隅郡大多喜町横山字南越

この地図は、国土地理院長の承認を得て、同院発行の数値地図20000(地図画像)及び数値地図25000(地図画像)を複製したものである。(承認番号 平19総複、第493号)

土砂災害警戒区域等の指定の告示に係る図書(様式2)



0 25 50 100 m

様式2(急) 土砂災害警戒区域・土砂災害特別警戒区域 区域図	土砂災害防止法施行令第二条の基準に該当する区域		N 縮尺 1:2,500	自然現象の種類	急傾斜地の崩壊	箇所番号	I-0947
	土砂災害防止法施行令第三条の基準に該当する区域	<ul style="list-style-type: none"> 土石等の(移動)高さが1m以下の場合、土石等の移動による力が100kN/mを超える区域 土石等の堆積の高さが3mを超える区域 それ以外の区域 		告示番号	Y:千葉県告示第155号 R:千葉県告示第158号	箇所名	横山2
				告示年月日	平成22年3月16日	所在地	夷隅郡大多喜町横山宇南越

土砂災害警戒区域等の指定の公示に係る図書(様式3)

横断測線の区間	土石等の移動により建築物の地上部に作用すると想定される力				土石等の堆積により建築物の地上部に作用すると想定される力			
	土石等の(移動)高さが1m以下の場合、土石等の移動による力が100kN/m ² を超える区域		それ以外の区域		土石等の堆積の高さが3mを超える区域		それ以外の区域	
	力の大きさのうち最大のもの (kN/m ²)	土石等の高さ (m)	力の大きさのうち最大のもの (kN/m ²)	土石等の高さ (m)	力の大きさのうち最大のもの (kN/m ²)	土石等の高さ (m)	力の大きさのうち最大のもの (kN/m ²)	土石等の高さ (m)
1 ~ 2	122.17	1.00	100.00	1.00	-	-	13.69	2.42
2 ~ 3	141.32	1.00	100.00	1.00	-	-	15.50	2.74
3 ~ 4	142.19	1.00	100.00	1.00	-	-	15.50	2.74
4 ~ 5	142.19	1.00	100.00	1.00	-	-	15.44	2.73
5 ~ 6	-	-	100.00	1.00	-	-	15.10	2.67
6 ~ 7	-	-	90.31	1.00	-	-	9.18	1.63
7 ~ 8	-	-	90.31	1.00	-	-	10.91	1.93
8 ~ 9	-	-	83.16	1.00	-	-	10.91	1.93
9 ~ 10	-	-	83.16	1.00	-	-	10.59	1.88
10 ~ 11	-	-	100.00	1.00	-	-	15.76	2.79
11 ~ 12	139.60	1.00	100.00	1.00	-	-	16.03	2.84
12 ~ 13	139.60	1.00	100.00	1.00	-	-	16.03	2.84
13 ~ 14	139.38	1.00	100.00	1.00	-	-	16.07	2.84
14 ~ 15	148.14	1.00	100.00	1.00	-	-	16.95	3.00
15 ~ 16	148.14	1.00	100.00	1.00	-	-	16.95	3.00
16 ~ 17	144.78	1.00	100.00	1.00	-	-	16.33	2.89
17 ~ 18	136.29	1.00	100.00	1.00	-	-	16.33	2.89
18 ~ 19	-	-	100.00	1.00	-	-	16.95	3.00
19 ~ 20	-	-	94.54	1.00	-	-	16.95	3.00

横断測線の区間	土石等の移動により建築物の地上部に作用すると想定される力				土石等の堆積により建築物の地上部に作用すると想定される力			
	土石等の(移動)高さが1m以下の場合、土石等の移動による力が100kN/m ² を超える区域		それ以外の区域		土石等の堆積の高さが3mを超える区域		それ以外の区域	
	力の大きさのうち最大のもの (kN/m ²)	土石等の高さ (m)	力の大きさのうち最大のもの (kN/m ²)	土石等の高さ (m)	力の大きさのうち最大のもの (kN/m ²)	土石等の高さ (m)	力の大きさのうち最大のもの (kN/m ²)	土石等の高さ (m)

様式3(急) 建築物の構造の規制に必要な衝撃に関する事項	自然現象の種類	急傾斜地の崩壊	箇所番号	I-0947
	告示番号	千葉県告示第158号	箇所名	横山2
	告示年月日	平成22年3月16日	所在地	夷隅郡大多喜町横山字南越