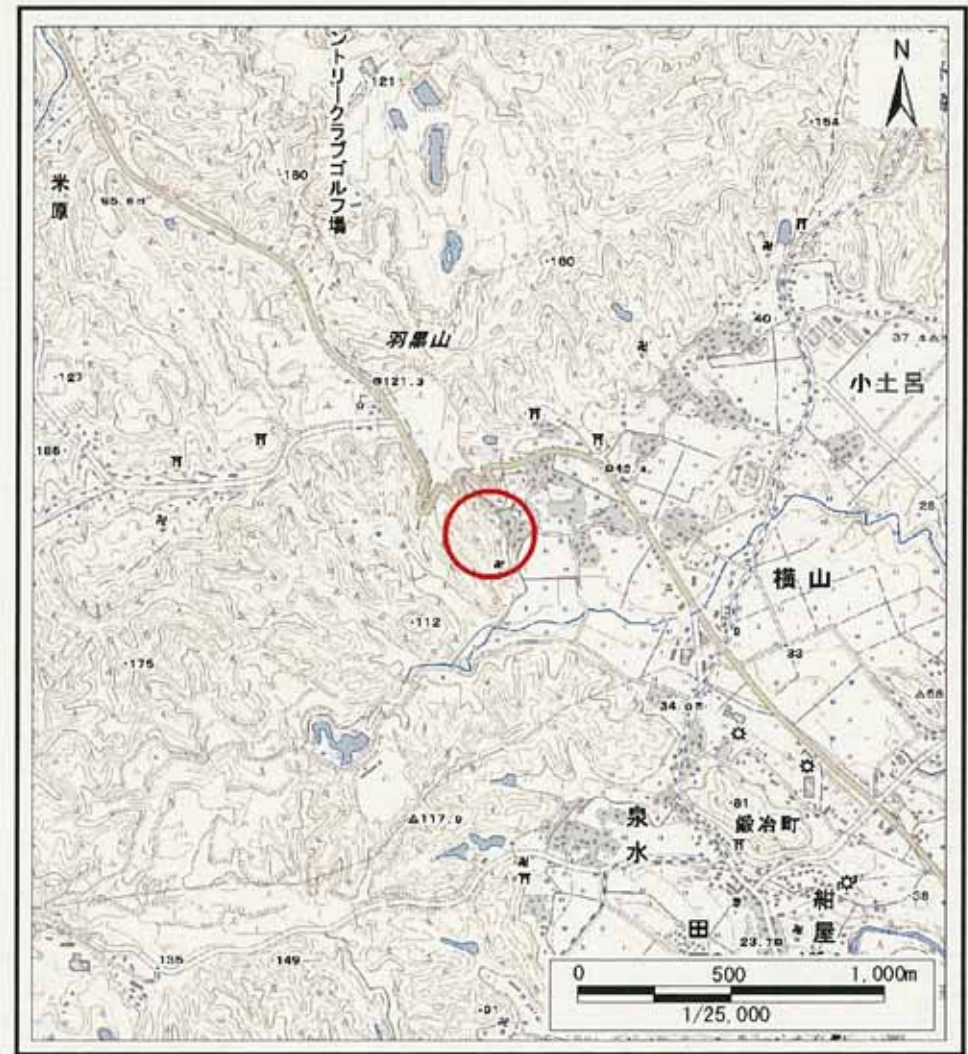
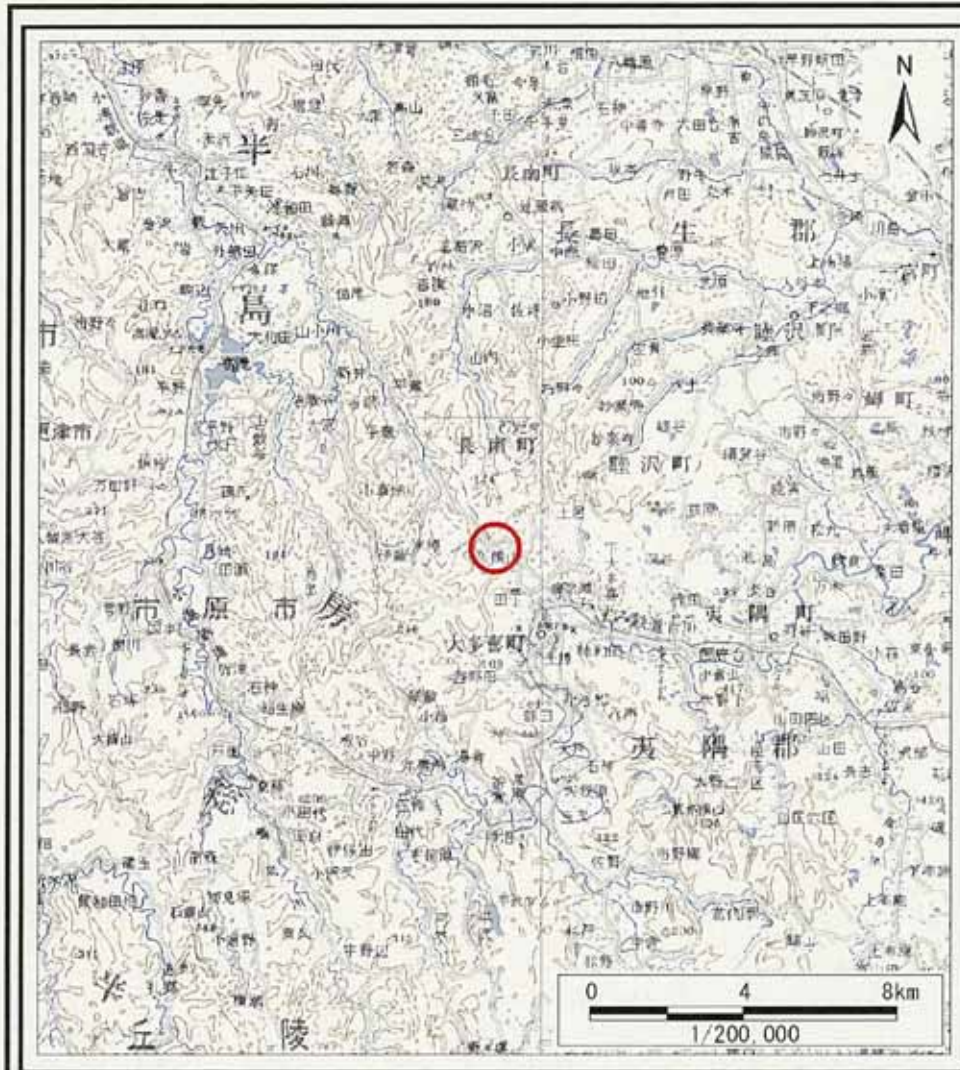


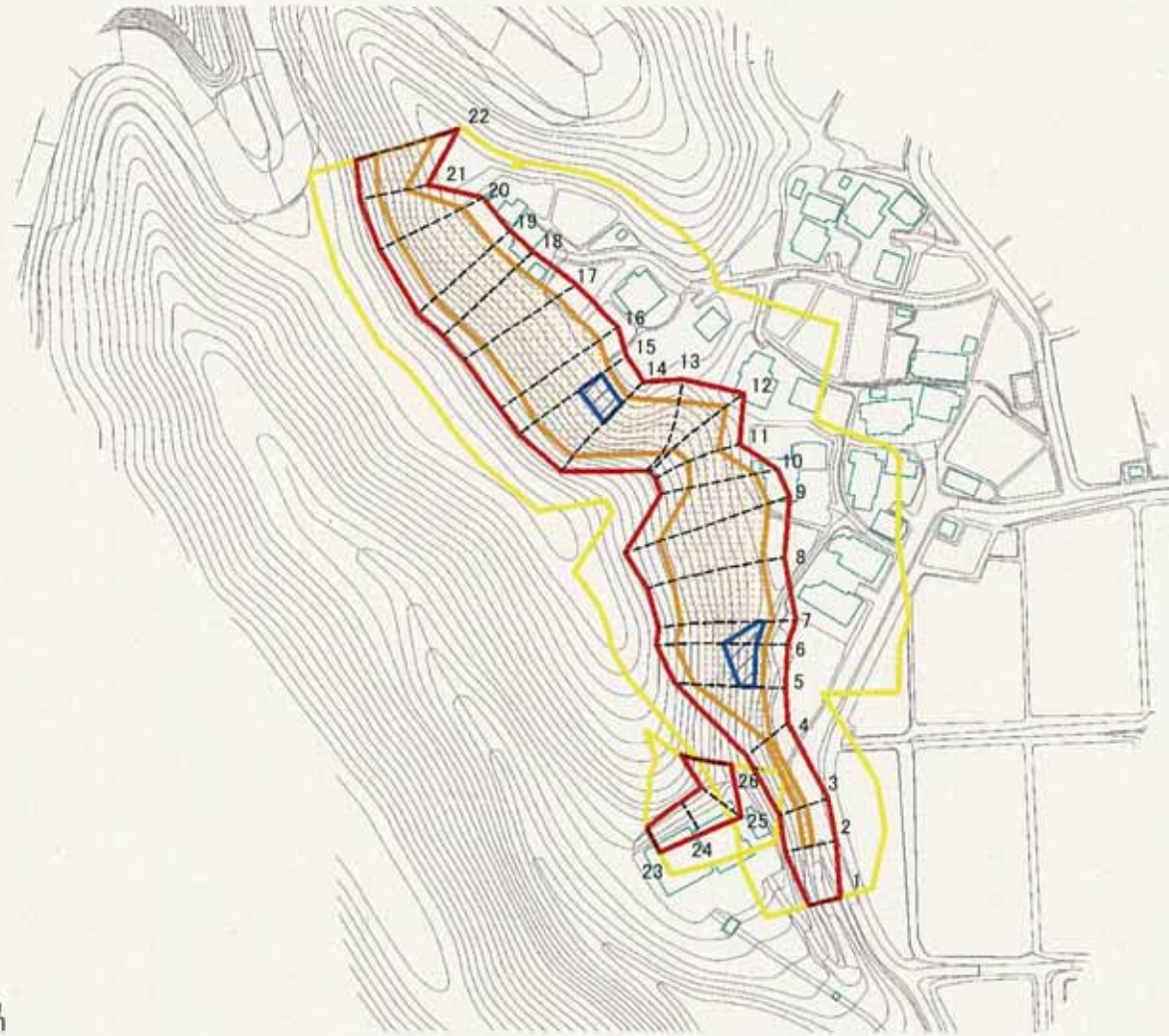
土砂災害警戒区域等の指定の告示に係る図書(様式1)



様式1(急) 土砂災害警戒区域・土砂災害特別警戒区域 位置図	自然現象の種類	急傾斜地の崩壊
	箇所番号	I-0946
	箇所名	横山1
	所在地	夷隅郡大多喜町横山字部田

この地図は、国土地理院長の承認を得て、同院発行の数値地図20000(地図画像)及び数値地図25000(地図画像)を複製したものである。(承認番号 平19総複、第493号)

土砂災害警戒区域等の指定の告示に係る図書(様式2)



0 25 50 100
m

様式2(急) 土砂災害警戒区域・土砂災害特別警戒区域 区域図	土砂災害防止法施行令第二条の基準に該当する区域		N 縮尺 1:2,500	自然現象 の種類	急傾斜地の崩壊	箇所番号	I-0946
	土砂災害防止法施行令第三条の基準に該当する区域	土石等の(移動)高さが1m以下の場合、 土石等の移動による力が100kN/mを超える区域 土石等の堆積の高さが3mを超える区域 それ以外の区域		告示番号	Y:千葉県告示第155号 R:千葉県告示第158号	箇所名	横山1
				告示年月日	平成22年3月16日	所在地	夷隅郡大多喜町横山字部田

土砂災害警戒区域等の指定の公示に係る図書(様式3)

横断測線の区間	土石等の移動により建築物の地上部に作用すると想定される力				土石等の堆積により建築物の地上部に作用すると想定される力				横断測線の区間	土石等の移動により建築物の地上部に作用すると想定される力				土石等の堆積により建築物の地上部に作用すると想定される力			
	土石等の(移動)高さが1m以下の場合、土石等の移動による力が100kN/m ² を超える区域		それ以外の区域		土石等の堆積の高さが3mを超える区域		それ以外の区域			土石等の(移動)高さが1m以下の場合、土石等の移動による力が100kN/m ² を超える区域		それ以外の区域		土石等の堆積の高さが3mを超える区域		それ以外の区域	
	力の大きさのうち最大のもの(kN/m ²)	土石等の高さ(m)	力の大きさのうち最大のもの(kN/m ²)	土石等の高さ(m)	力の大きさのうち最大のもの(kN/m ²)	土石等の高さ(m)	力の大きさのうち最大のもの(kN/m ²)	土石等の高さ(m)		力の大きさのうち最大のもの(kN/m ²)	土石等の高さ(m)	力の大きさのうち最大のもの(kN/m ²)	土石等の高さ(m)	力の大きさのうち最大のもの(kN/m ²)	土石等の高さ(m)	力の大きさのうち最大のもの(kN/m ²)	土石等の高さ(m)
1 ~ 2	-	-	100.00	1.00	-	-	13.04	2.31	25 ~ 26	-	-	100.00	1.00	-	-	13.70	2.43
2 ~ 3	111.81	1.00	100.00	1.00	-	-	13.31	2.36									
3 ~ 4	111.63	1.00	100.00	1.00	-	-	13.31	2.36									
4 ~ 5	153.08	1.00	100.00	1.00	-	-	16.95	3.00									
5 ~ 6	158.10	1.00	100.00	1.00	18.73	3.32	16.95	3.00									
6 ~ 7	158.10	1.00	100.00	1.00	18.73	3.32	16.95	3.00									
7 ~ 8	149.72	1.00	100.00	1.00	-	-	16.95	3.00									
8 ~ 9	140.58	1.00	100.00	1.00	-	-	15.87	2.81									
9 ~ 10	132.04	1.00	100.00	1.00	-	-	15.87	2.81									
10 ~ 11	132.04	1.00	100.00	1.00	-	-	14.03	2.48									
11 ~ 12	130.03	1.00	100.00	1.00	-	-	15.42	2.73									
12 ~ 13	135.73	1.00	100.00	1.00	-	-	15.42	2.73									
13 ~ 14	156.29	1.00	100.00	1.00	-	-	16.95	3.00									
14 ~ 15	156.29	1.00	100.00	1.00	18.80	3.33	16.95	3.00									
15 ~ 16	153.31	1.00	100.00	1.00	-	-	16.95	3.00									
16 ~ 17	145.63	1.00	100.00	1.00	-	-	16.95	3.00									
17 ~ 18	148.09	1.00	100.00	1.00	-	-	16.95	3.00									
18 ~ 19	148.09	1.00	100.00	1.00	-	-	16.71	2.96									
19 ~ 20	147.50	1.00	100.00	1.00	-	-	16.87	2.99									
20 ~ 21	147.50	1.00	100.00	1.00	-	-	16.87	2.99									
21 ~ 22	145.11	1.00	100.00	1.00	-	-	15.25	2.70									
23 ~ 24	-	-	93.08	1.00	-	-	9.58	1.70									
24 ~ 25	-	-	96.18	1.00	-	-	11.24	1.99									

様式3(急) 建築物の構造の規制に必要な衝撃に関する事項	自然現象の種類	急傾斜地の崩壊	箇所番号	I-0946
	告示番号	千葉県告示第158号	箇所名	横山1
	告示年月日	平成22年3月16日	所在地	夷隅郡大多喜町横山字部田