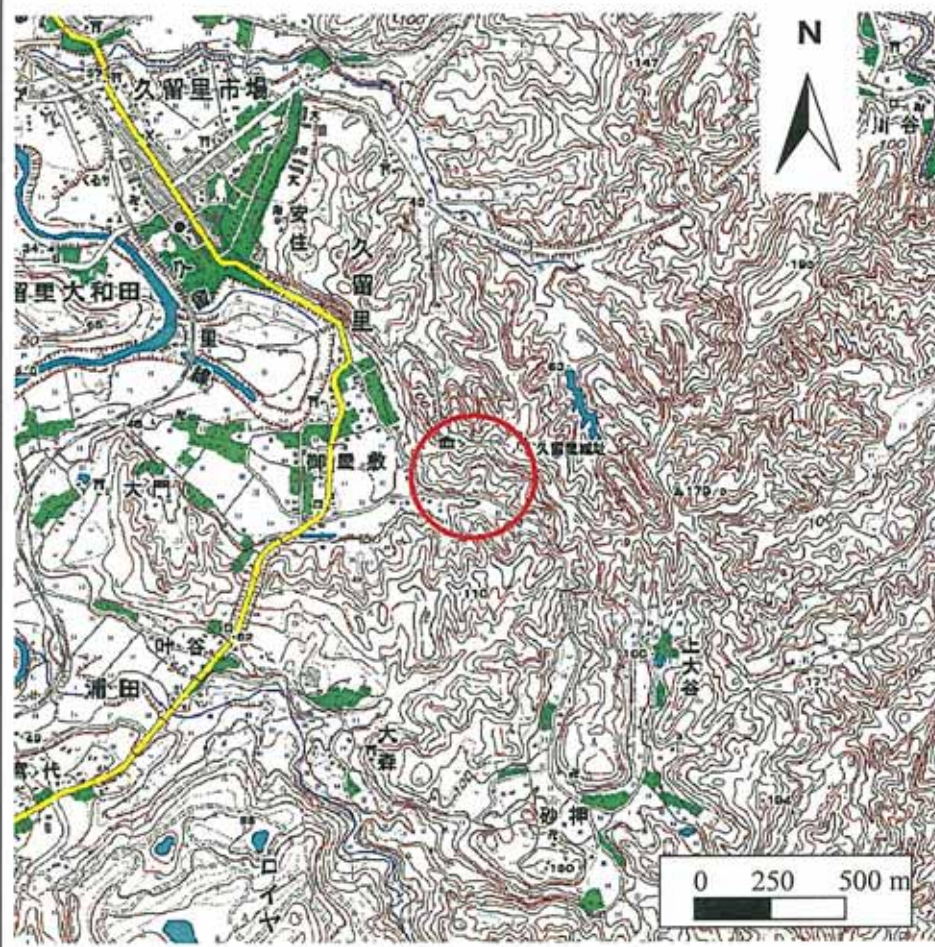
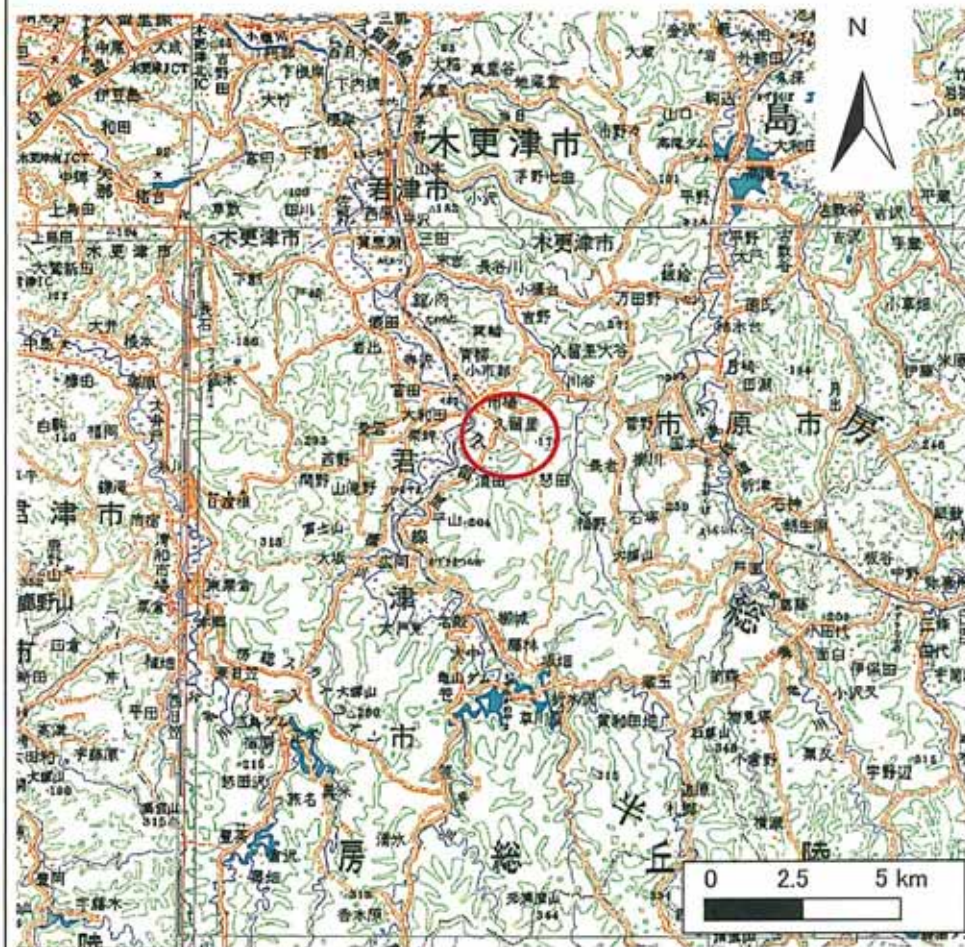


土砂災害警戒区域等の告示に係る図書(その1)



様式-1(急) 位置図

土砂災害警戒区域・土砂災害特別警戒区域

この地図は、国土地理院長の承認を得て、同院発行の数値地図200000(地図画像)及び数値地図25000(地図画像)を複製したのものである。(承認番号 平20業根、第754号)

自然現象の種類

急傾斜地の崩壊

箇所番号

Ⅱ-6124

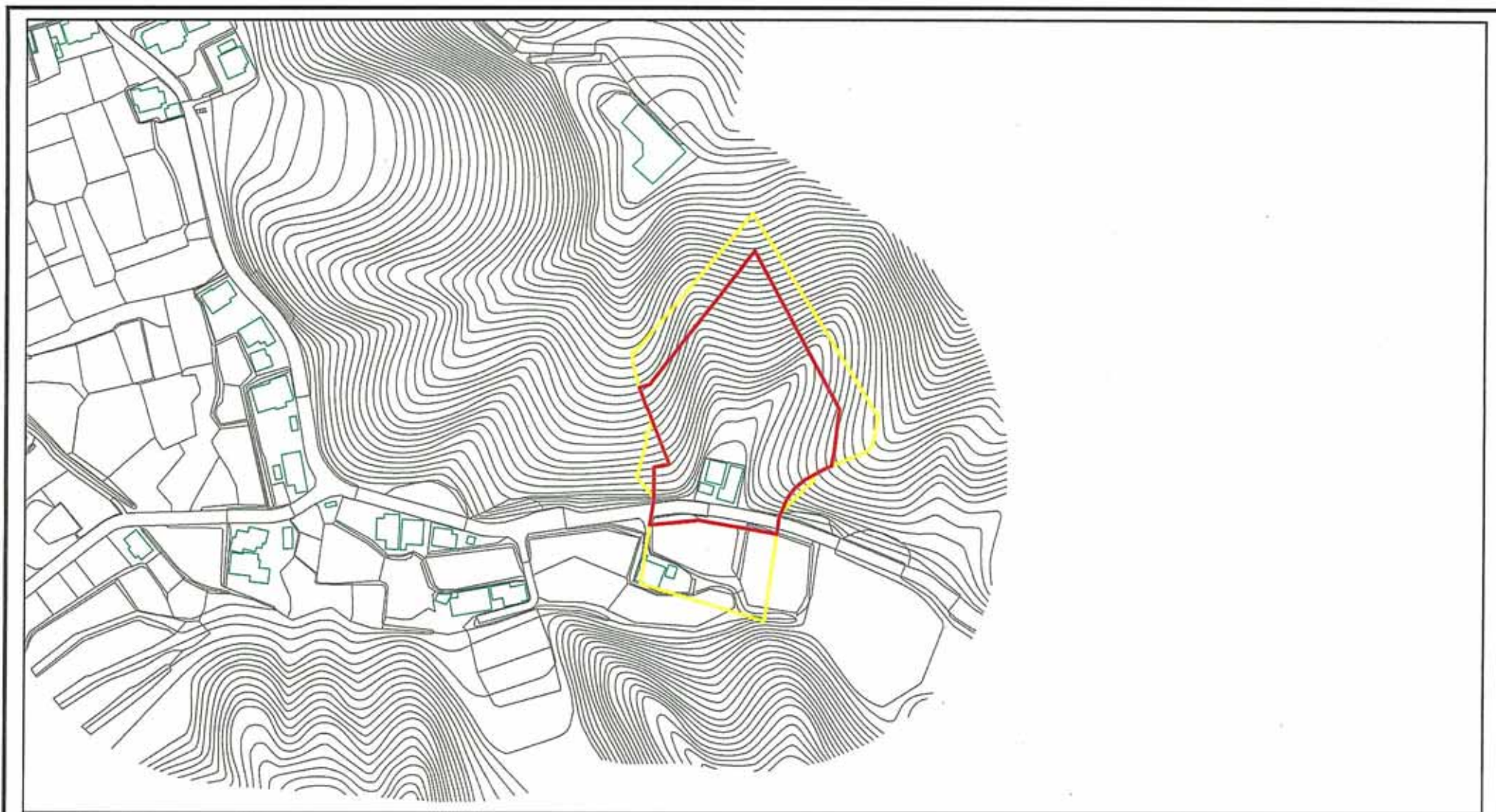
箇所名

浦田1

所在地

君津市浦田、久留里

土砂災害警戒区域等の指定の告示に係る図書(その2)



図中の数字は横断測線番号を示す

様式-2(急) 土砂災害警戒区域・土砂災害特別警戒区域 区域図(その1)	土砂災害防止法施行令第二条の基準に該当する区域		N 縮尺 1:2,500	自然現象の種類	急傾斜地の崩壊	箇所番号	II-6124
	土砂災害防止法施行令第三条の基準に該当する区域			告示番号	警戒区域 千葉県告示第400号 特別警戒区域 千葉県告示第402号	箇所名	浦田1
	土砂等の(移動)高さが1m以下の場合、 土砂等の移動による力が100kN/m ² を超える区域			告示年月日	平成22年5月14日	所在地	君津市浦田、久留里
	土砂等の堆積の高さが3mを超える区域						
	それ以外の区域						

土砂災害警戒区域等の指定の公示に係る図書(その3)

横断測線の区間	土石等の移動により建築物の地上部に作用すると想定される力				土石等の堆積により建築物の地上部に作用すると想定される力				横断測線の区間	土石等の移動により建築物の地上部に作用すると想定される力				土石等の堆積により建築物の地上部に作用すると想定される力			
	土石等の(移動)高さが1m以下の場合、土石等の移動による力が100kN/m ² を超える区域		それ以外の区域		土石等の堆積の高さが3mを超える区域		それ以外の区域			土石等の(移動)高さが1m以下の場合、土石等の移動による力が100kN/m ² を超える区域		それ以外の区域		土石等の堆積の高さが3mを超える区域		それ以外の区域	
	力の大きさのうち最大のもの(kN/m ²)	土石等の高さ(m)	力の大きさのうち最大のもの(kN/m ²)	土石等の高さ(m)	力の大きさのうち最大のもの(kN/m ²)	土石等の高さ(m)	力の大きさのうち最大のもの(kN/m ²)	土石等の高さ(m)		力の大きさのうち最大のもの(kN/m ²)	土石等の高さ(m)	力の大きさのうち最大のもの(kN/m ²)	土石等の高さ(m)	力の大きさのうち最大のもの(kN/m ²)	土石等の高さ(m)	力の大きさのうち最大のもの(kN/m ²)	土石等の高さ(m)
1 ~ 2	133.32	1.00	100.00	1.00	-	-	13.08	2.44	~								
2 ~ 3	152.10	1.00	100.00	1.00	-	-	16.05	3.00	~								
3 ~ 4	154.34	1.00	100.00	1.00	17.52	3.27	16.05	3.00	~								
4 ~ 5	154.34	1.00	100.00	1.00	20.71	3.87	16.05	3.00	~								
5 ~ 6	153.67	1.00	100.00	1.00	-	-	16.05	3.00	~								
6 ~ 7	127.75	1.00	100.00	1.00	-	-	14.60	2.73	~								
7 ~ 8	128.83	1.00	100.00	1.00	-	-	14.60	2.71	~								
8 ~ 9	132.65	1.00	100.00	1.00	-	-	14.90	2.78	~								
~									~								
~									~								
~									~								
~									~								
~									~								
~									~								
~									~								
~									~								
~									~								
~									~								
~									~								
~									~								
~									~								
~									~								
~									~								
~									~								
~									~								
~									~								
~									~								
~									~								
~									~								
~									~								
~									~								
~									~								
~									~								
~									~								

様式-3(急) 建築物の構造の規制に必要な衝撃に関する事項	自然現象の種類	急傾斜地の崩壊	箇所番号	II-6124
	告示番号	警戒区域 千葉県告示第400号 特別警戒区域 千葉県告示第402号	箇所名	浦田1
	告示年月日	平成22年5月14日	所在地	君津市浦田、久留里