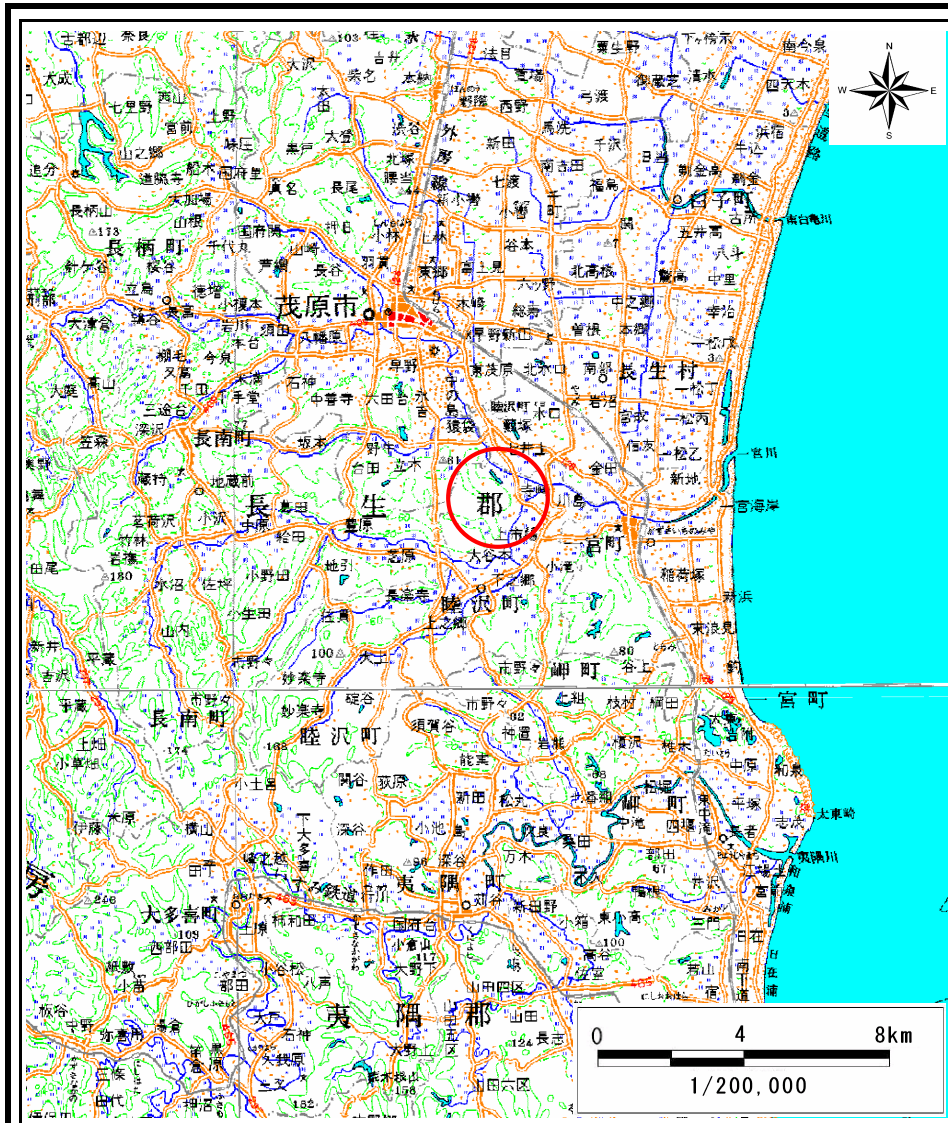
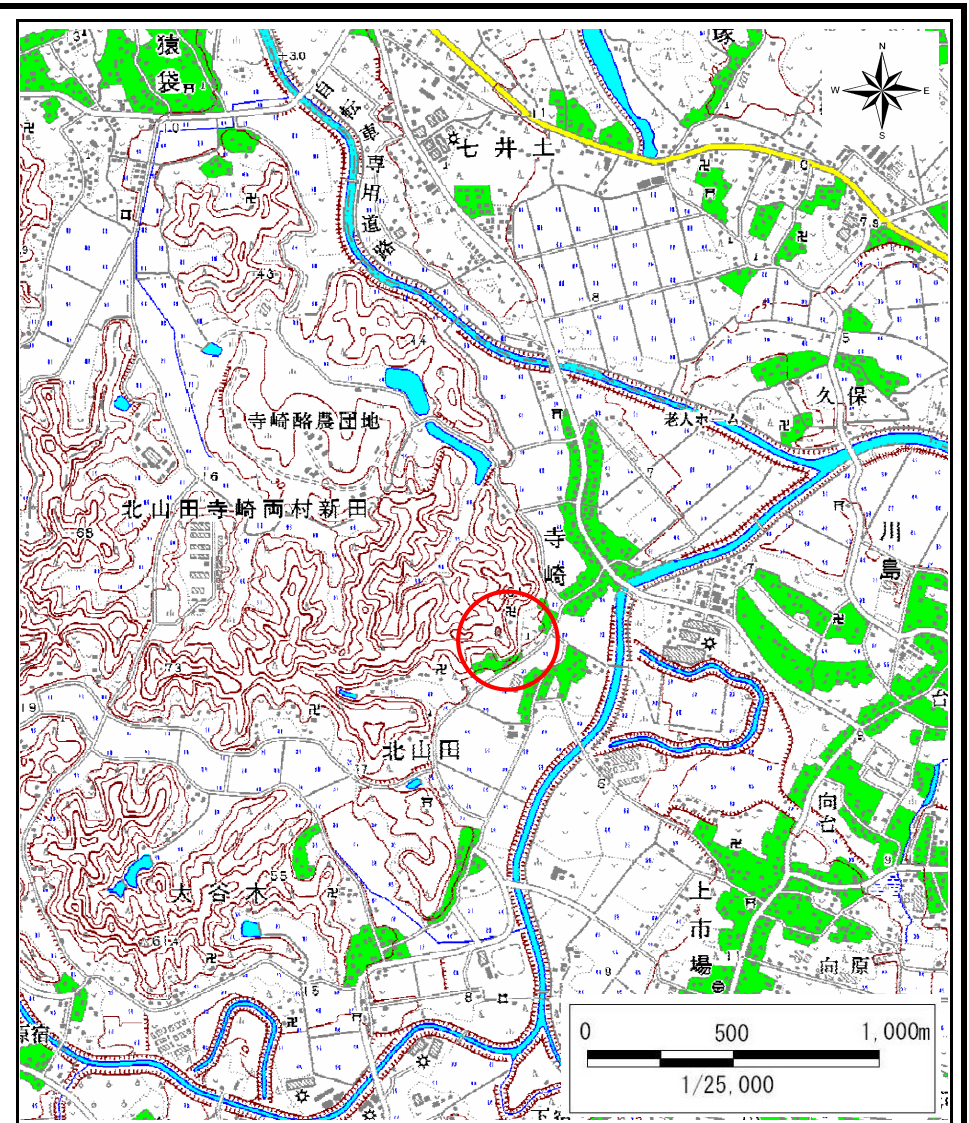


# 土砂災害警戒区域等の指定の告示に係る図書(その1)



(1/200,000)



(1/25,000)

様式-1(急)

土砂災害警戒区域・土砂災害特別警戒区域  
位置図

自然現象の種類

箇所番号

箇所名

所在地

急傾斜地の崩壊

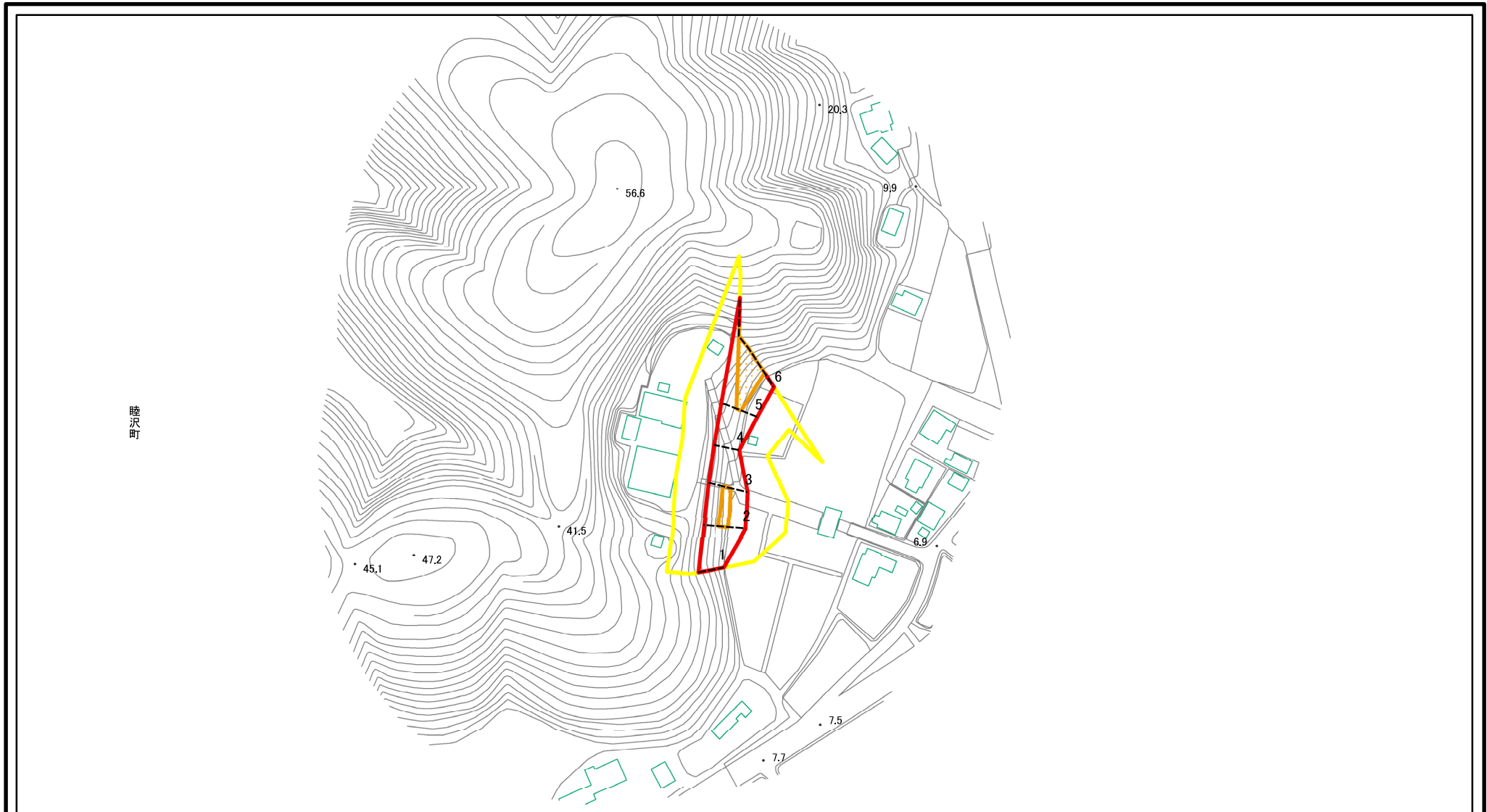
I-1564-b

寺崎4

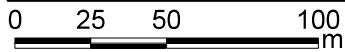
千葉県長生郡睦沢町寺崎

この地図は、国土地理院長の承認を得て、同院発行の数値地図20000(地図画像)及び数値地図25000(地図画像)を複製したものである。(承認番号 平20業複、第1000号)

# 土砂災害警戒区域等の指定の告示に係る図書(その2)



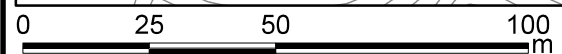
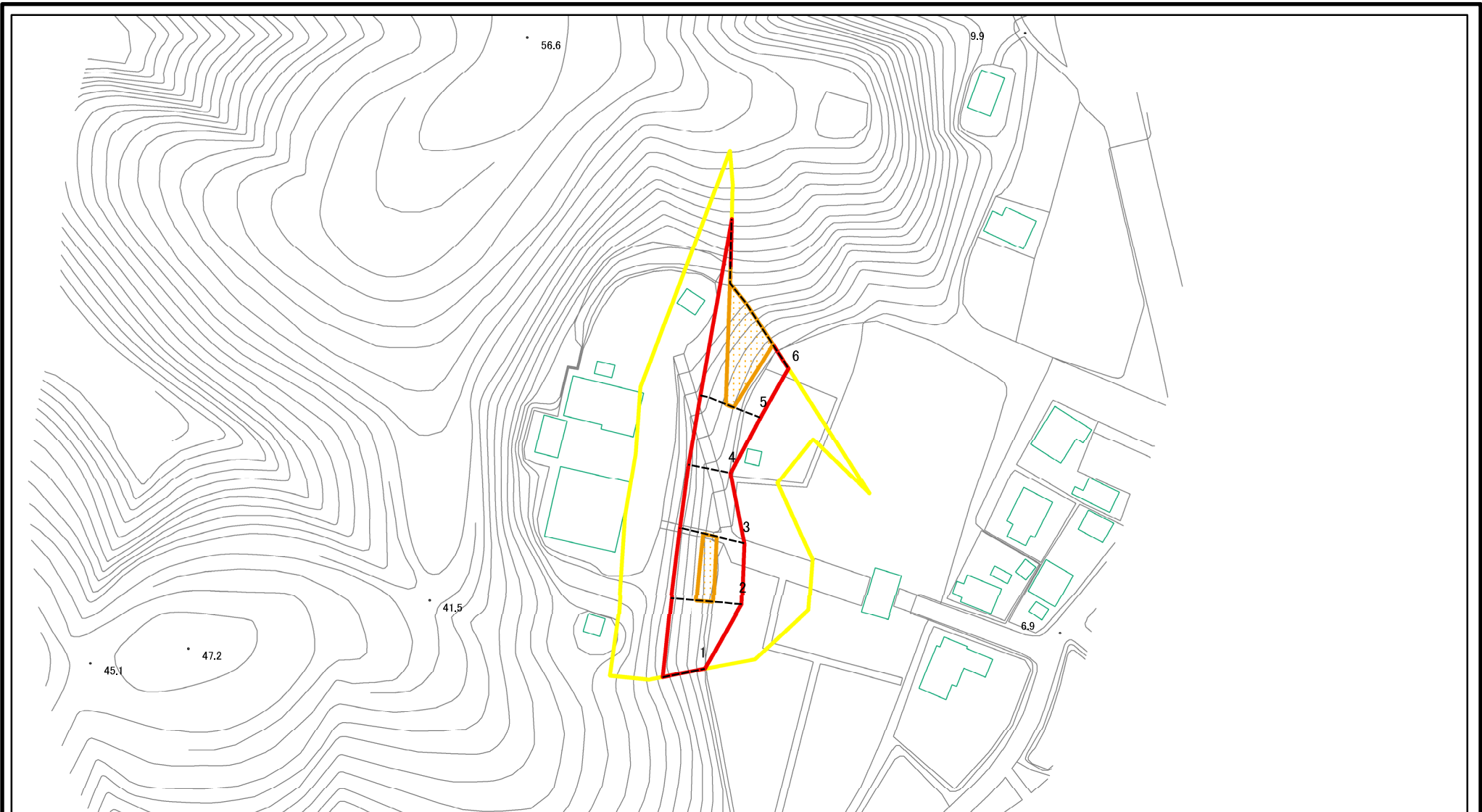
睦沢町



図中の数字は横断測線番号を示す

|   |                         |  |                    |         |                          |      |             |
|---|-------------------------|--|--------------------|---------|--------------------------|------|-------------|
| <b>様式-2(急)</b><br>土砂災害警戒区域・土砂災害特別警戒区域<br>区域図(その1) | 土砂災害防止法施行令第二条の基準に該当する区域 |  | N<br>縮尺<br>1:2,500 | 自然現象の種類 | 急傾斜地の崩壊                  | 箇所番号 | I-1564-b    |
|   | 土砂災害防止法施行令第三条の基準に該当する区域 |  |                    | 告示番号    | 千葉県告示第707号<br>千葉県告示第708号 | 箇所名  | 寺崎4         |
|   | それ以外の区域                 |  |                    | 告示年月日   | 平成21年10月9日               | 所在地  | 千葉県長生郡睦沢町寺崎 |

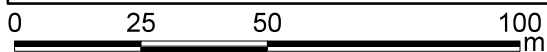
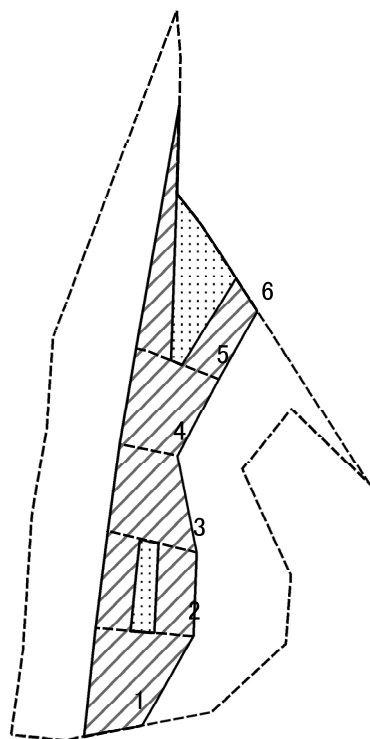
# 土砂災害警戒区域等の指定の告示に係る図書(その2-1)



図中の数字は横断測線番号を示す

|   |   |  |                    |         |                          |      |             |
|---|---|--|--------------------|---------|--------------------------|------|-------------|
| <b>様式-2-1(急)</b><br>土砂災害警戒区域・土砂災害特別警戒区域<br>区域図(その2) | 土砂災害防止法施行令第二条の基準に該当する区域                                   |  | N<br>縮尺<br>1:1,500 | 自然現象の種類 | 急傾斜地の崩壊                  | 箇所番号 | I-1564-b    |
|   | 土砂災害防止法施行令第三条の基準に該当する区域                                   |  |                    | 告示番号    | 千葉県告示第707号<br>千葉県告示第708号 | 箇所名  | 寺崎4         |
|   | 土砂等の(移動)高さが1m以下の場合、土砂等の移動による力が100kN/m <sup>2</sup> を超える区域 |  |                    | 告示年月日   | 平成21年10月9日               | 所在地  | 千葉県長生郡睦沢町寺崎 |
|   | 土砂等の堆積の高さが3mを超える区域<br>それ以外の区域                             |  |                    |         |                          |      |             |

# 土砂災害警戒区域等の指定の告示に係る図書(その2-2)



図中の数字は横断測線番号を示す

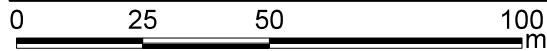
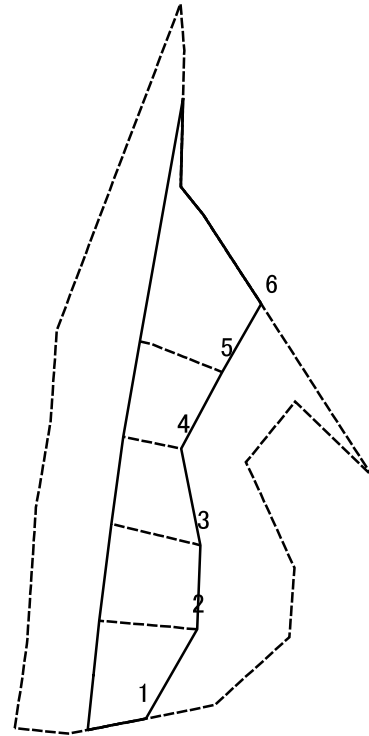
様式-2-2(急)  
土砂災害特別警戒区域の区域区分図  
(急傾斜地の崩壊に伴う土石等の移動により  
建築物の地上部に作用すると想定される力)

|                         |  |
|-------------------------|--|
| 土砂災害防止法施行令第二条の基準に該当する区域 |  |
| 土砂災害防止法施行令第三条の基準に該当する区域 |  |
| それ以外の区域                 |  |

縮尺  
1:1,500

|         |                          |      |             |
|---------|--------------------------|------|-------------|
| 自然現象の種類 | 急傾斜地の崩壊                  | 箇所番号 | I-1564-b    |
| 告示番号    | 千葉県告示第707号<br>千葉県告示第708号 | 箇所名  | 寺崎4         |
| 告示年月日   | 平成21年10月9日               | 所在地  | 千葉県長生郡睦沢町寺崎 |

# 土砂災害警戒区域等の指定の告示に係る図書(その2-3)



図中の数字は横断測線番号を示す

|  |                                     |                    |  |                    |            |                          |             |          |
|--|-------------------------------------|--------------------|--|--------------------|------------|--------------------------|-------------|----------|
| <b>様式-2-3(急)</b><br>土砂災害特別警戒区域の区域区分図<br>(急傾斜地の崩壊に伴う土石等の堆積により<br>建築物の地上部に作用すると想定される力) | 土砂災害防止法施行令第二条の基準に該当する区域             |                    |  | N<br>縮尺<br>1:1,500 | 自然現象の種類    | 急傾斜地の崩壊                  | 箇所番号        | I-1564-b |
|  | 土砂災害防止法<br>施行令第三条の<br>基準に該当する<br>区域 | 土石等の堆積の高さが3mを超える区域 |  |                    | 告示番号       | 千葉県告示第707号<br>千葉県告示第708号 | 箇所名         | 寺崎4      |
|  |                                     | それ以外の区域            |  | 告示年月日              | 平成21年10月9日 | 所在地                      | 千葉県長生郡睦沢町寺崎 |          |

