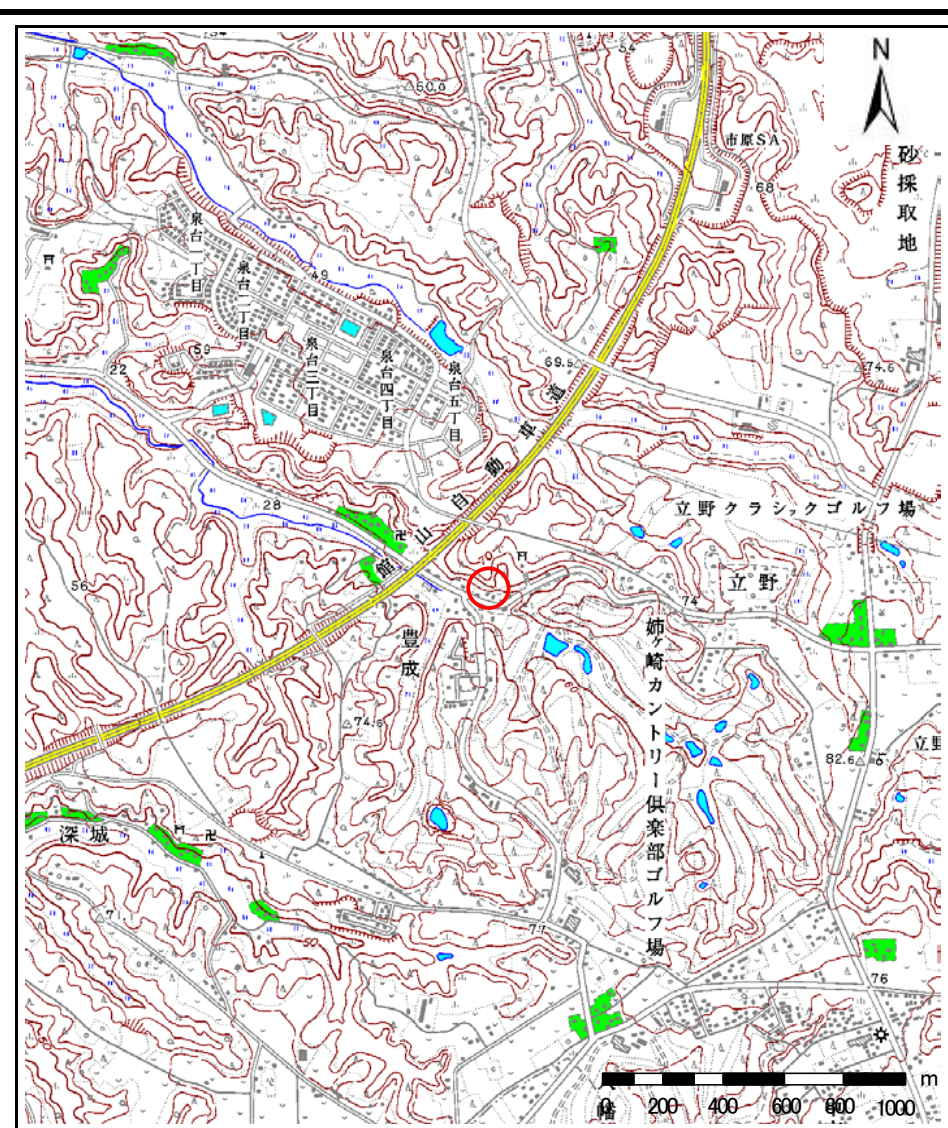


# 土砂災害警戒区域等の指定の告示に係る図書(その1)



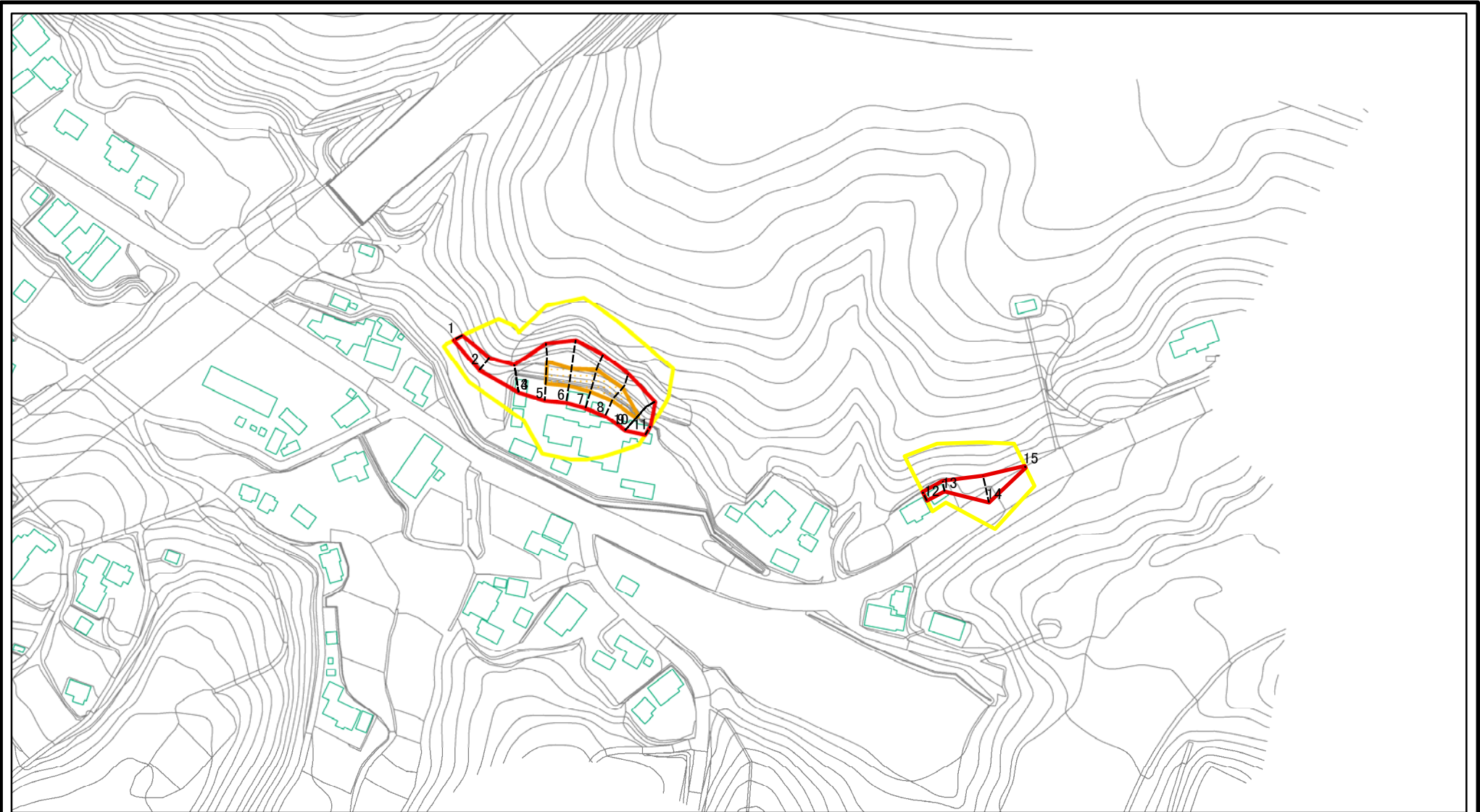
様式-1(急)  
土砂災害警戒区域・土砂災害特別警戒区域  
位置図

自然現象の種類	急傾斜地の崩壊
箇所番号	I-1430
箇所名	立野1
所在地	千葉県市原市立野

「この地図は、国土地理院長の承認を得て、同院発行の数値地図20000(地図画像)及び数値地図25000(地図画像)を複製したものである。(承認番号 平19総複、第374号)」



# 土砂災害警戒区域等の指定の告示に係る図書(その2)



0 25 50 100  
m

図中の数字は横断測線番号を示す

様式-2(急)

土砂災害警戒区域・土砂災害特別警戒区域  
区域図(その1)

土砂災害防止法施行令第二条の基準に該当する区域



土砂災害防止法  
施行令第三条の  
基準に該当する  
区域



土石等の(移動)高さが1m以下の場合、  
土石等の移動による力が100kN/mを超える区域  
土石等の堆積の高さが3mを超える区域  
それ以外の区域



縮尺  
1:2,500



自然現象  
の種類

急傾斜地の崩壊

箇所番号

I-1430

告示番号

警戒区域 千葉県告示第100号  
特別警戒区域 千葉県告示第102号

箇所名

立野1

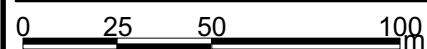
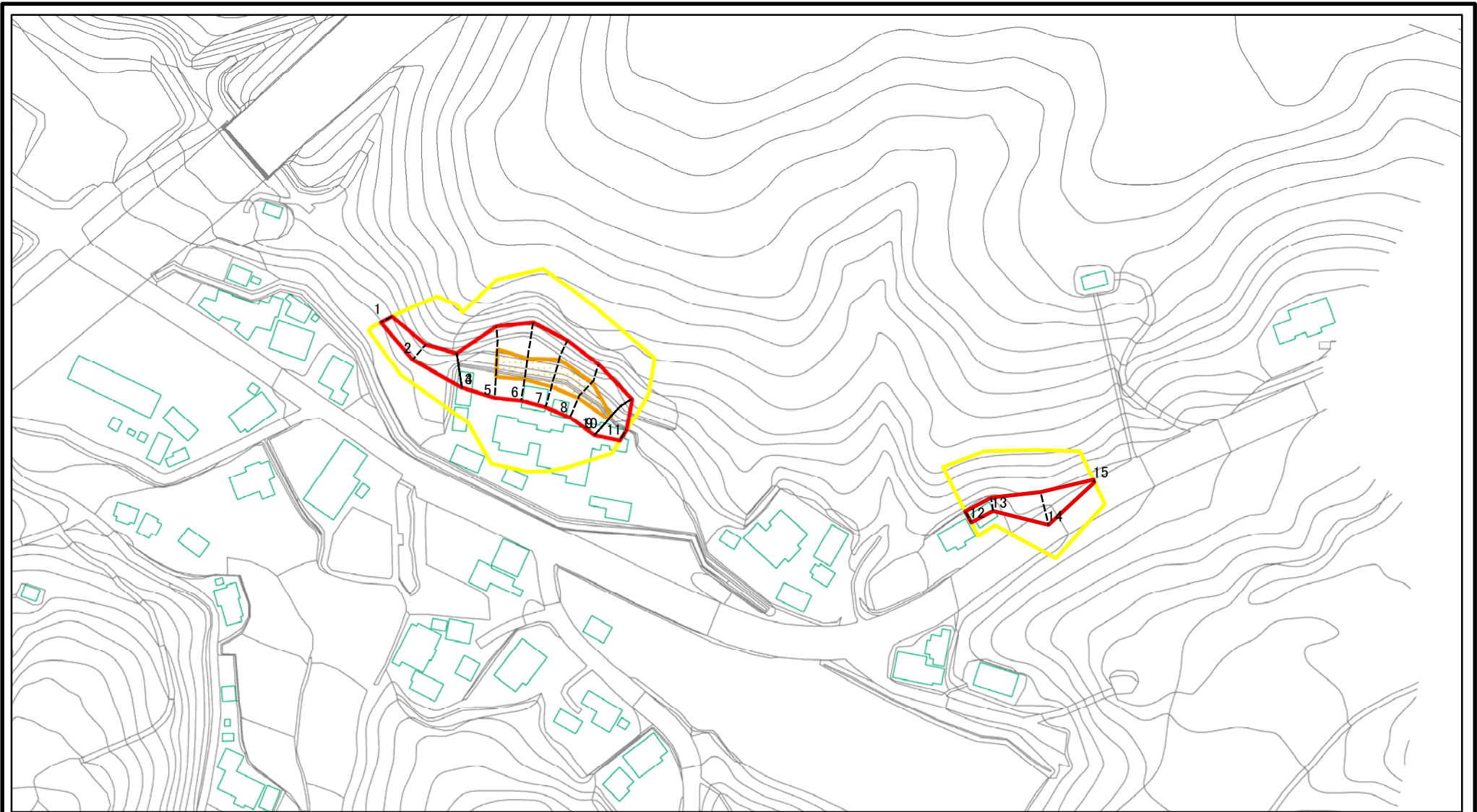
告示年月日

平成22年3月9日

所在地

千葉県市原市立野

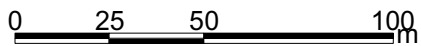
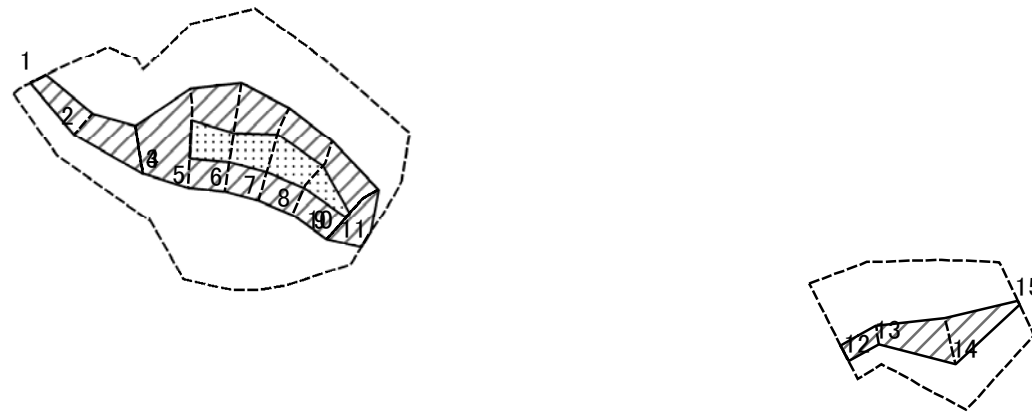
# 土砂災害警戒区域等の指定の告示に係る図書(その2-1)



図中の数字は横断測線番号を示す

<b>様式-2-1(急)</b> 土砂災害警戒区域・土砂災害特別警戒区域 区域図(その2)	土砂災害防止法施行令第二条の基準に該当する区域		N 縮尺 1:2,000	自然現象の種類	急傾斜地の崩壊	箇所番号	I-1430
	土砂災害防止法施行令第三条の基準に該当する区域			告示番号	警戒区域 千葉県告示第100号 特別警戒区域 千葉県告示第102号	箇所名	立野1
	土砂等の(移動)高さが1m以下の場合、土砂等の移動による力が100kN/m <sup>2</sup> を超える区域		告示年月日	平成22年3月9日	所在地	千葉県市原市立野	
	土砂等の堆積の高さが3mを超える区域 それ以外の区域	 					

# 土砂災害警戒区域等の指定の告示に係る図書(その2-2)



図中の数字は横断測線番号を示す

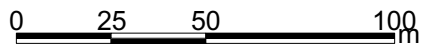
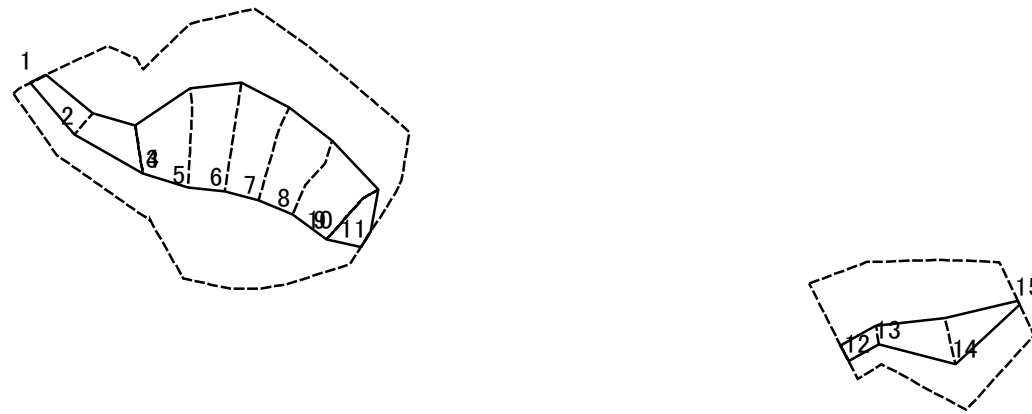
様式-2-2(急)  
土砂災害特別警戒区域の区域区分図  
(急傾斜地の崩壊に伴う土石等の移動により  
建築物の地上部に作用すると想定される力)

土砂災害防止法施行令第二条の基準に該当する区域	
土砂災害防止法施行令第三条の基準に該当する区域	
それ以外の区域	

N	縮尺
1:2,000	

自然現象の種類	急傾斜地の崩壊	箇所番号	I-1430
告示番号	警戒区域 千葉県告示第100号 特別警戒区域 千葉県告示第102号	箇所名	立野1
告示年月日	平成22年3月9日	所在地	千葉県市原市立野

# 土砂災害警戒区域等の指定の告示に係る図書(その2-3)



図中の数字は横断測線番号を示す

様式-2-3(急)  
土砂災害特別警戒区域の区域区分図  
(急傾斜地の崩壊に伴う土石等の堆積により  
建築物の地上部に作用すると想定される力)

土砂災害防止法施行令第二条の基準に該当する区域	
土砂災害防止法施行令第三条の基準に該当する区域	
それ以外の区域	

N  
縮尺  
1:2,000

自然現象の種類	急傾斜地の崩壊	箇所番号	I-1430
告示番号	警戒区域 千葉県告示第100号 特別警戒区域 千葉県告示第102号	箇所名	立野1
告示年月日	平成22年3月9日	所在地	千葉県市原市立野

## 土砂災害警戒区域等の指定の告示に係る図書(その3)

横断測線の区間	土石等の移動により建築物の地上部に作用すると想定される力				土石等の堆積により建築物の地上部に作用すると想定される力				横断測線の区間	土石等の移動により建築物の地上部に作用すると想定される力				土石等の堆積により建築物の地上部に作用すると想定される力			
	土石等の(移動)高さが1m以下の場合、土石等の移動による力が100kN/m <sup>2</sup> を超える区域		それ以外の区域		土石等の堆積の高さが3mを超える区域		それ以外の区域			土石等の(移動)高さが1m以下の場合、土石等の移動による力が100kN/m <sup>2</sup> を超える区域		それ以外の区域		土石等の堆積の高さが3mを超える区域		それ以外の区域	
	力の大きさのうち最大のもの (kN/m <sup>2</sup> )	土石等の高さ (m)	力の大きさのうち最大のもの (kN/m <sup>2</sup> )	土石等の高さ (m)	力の大きさのうち最大のもの (kN/m <sup>2</sup> )	土石等の高さ (m)	力の大きさのうち最大のもの (kN/m <sup>2</sup> )	土石等の高さ (m)		力の大きさのうち最大のもの (kN/m <sup>2</sup> )	土石等の高さ (m)	力の大きさのうち最大のもの (kN/m <sup>2</sup> )	土石等の高さ (m)	力の大きさのうち最大のもの (kN/m <sup>2</sup> )	土石等の高さ (m)	力の大きさのうち最大のもの (kN/m <sup>2</sup> )	土石等の高さ (m)
1 ~ 2	-	-	66.19	1.00	-	-	8.17	1.53	~								
2 ~ 3	-	-	94.11	1.00	-	-	12.21	2.28	~								
4 ~ 5	-	-	100.00	1.00	-	-	10.87	2.03	~								
5 ~ 6	123.54	1.00	100.00	1.00	-	-	10.87	2.03	~								
6 ~ 7	126.43	1.00	100.00	1.00	-	-	11.89	2.22	~								
7 ~ 8	126.43	1.00	100.00	1.00	-	-	11.89	2.22	~								
8 ~ 9	121.89	1.00	100.00	1.00	-	-	11.39	2.13	~								
10 ~ 11	-	-	100.00	1.00	-	-	10.50	1.96	~								
12 ~ 13	-	-	60.14	1.00	-	-	8.65	1.62	~								
13 ~ 14	-	-	92.86	1.00	-	-	9.64	1.80	~								
14 ~ 15	-	-	92.86	1.00	-	-	16.05	3.00	~								
									~								
									~								
									~								
									~								
									~								
									~								
									~								
									~								
									~								
									~								
									~								
									~								
									~								
									~								
									~								
									~								
									~								
									~								
									~								
									~								
									~								
									~								
									~								
									~								
									~								
									~								
									~								

様式-3(急)  建築物の構造の規制に必要な衝撃に関する事項	自然現象の種類	急傾斜地の崩壊	箇所番号	I-1430
	告示番号	警戒区域 千葉県告示第100号 特別警戒区域 千葉県告示第102号	箇所名	立野1
	告示年月日	平成22年3月9日	所在地	千葉県市原市立野