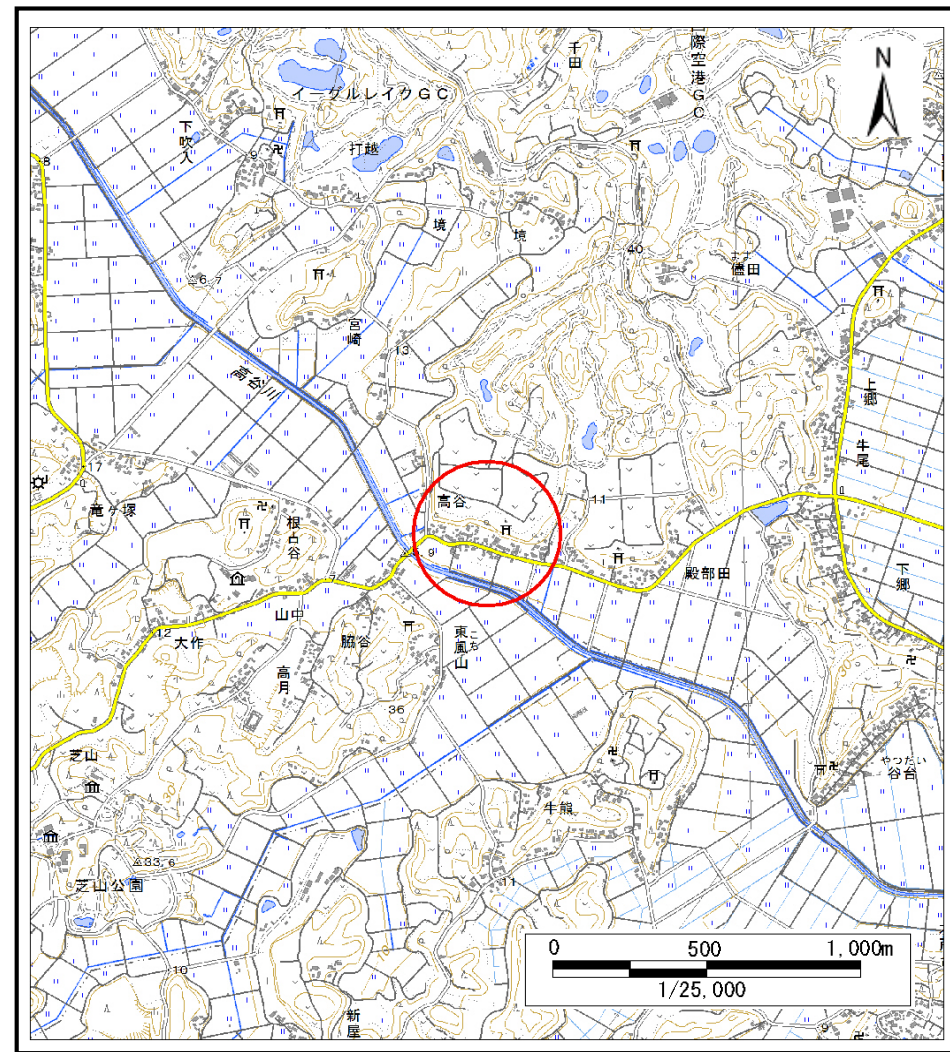
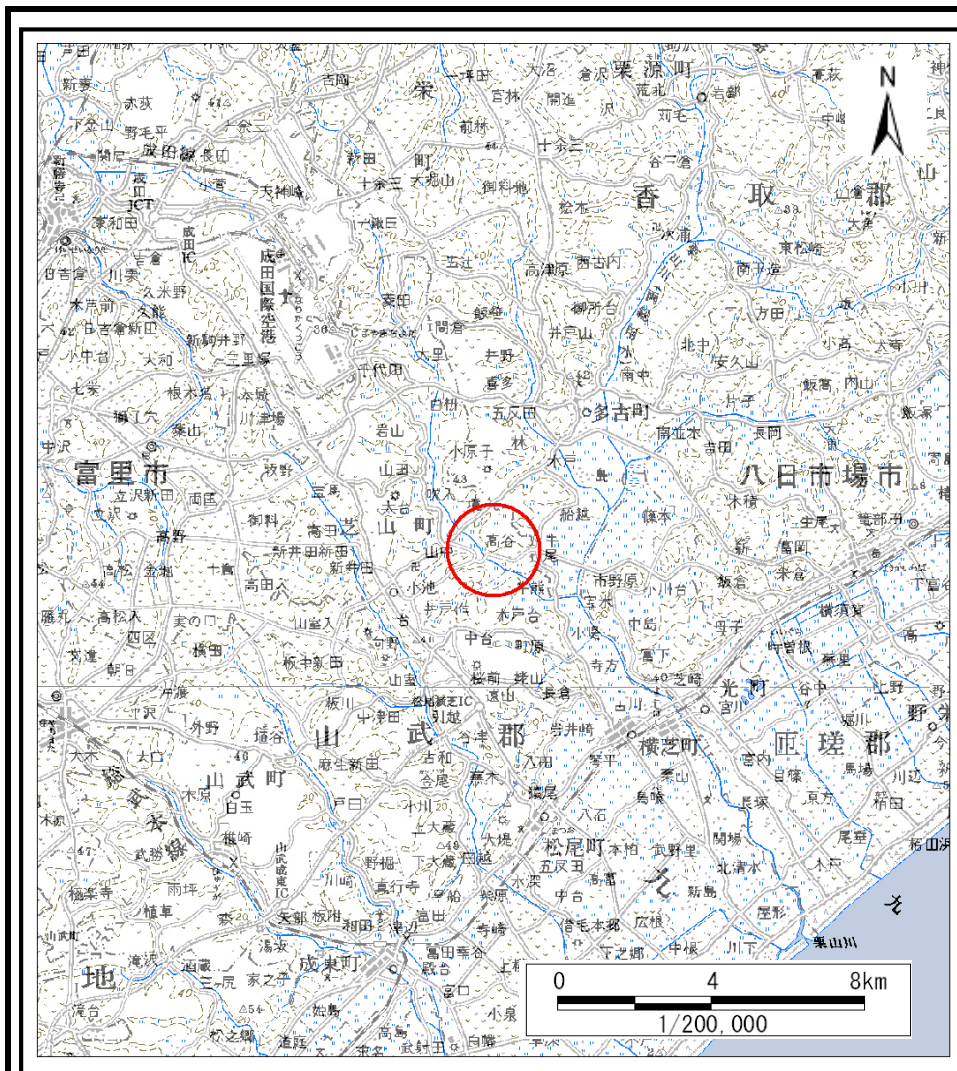


土砂災害警戒区域等の指定の告示に係る図書(様式1)



様式1(急)

土砂災害警戒区域・土砂災害特別警戒区域
位置図

自然現象の種類

急傾斜地の崩壊

箇所番号

I-0485

箇所名

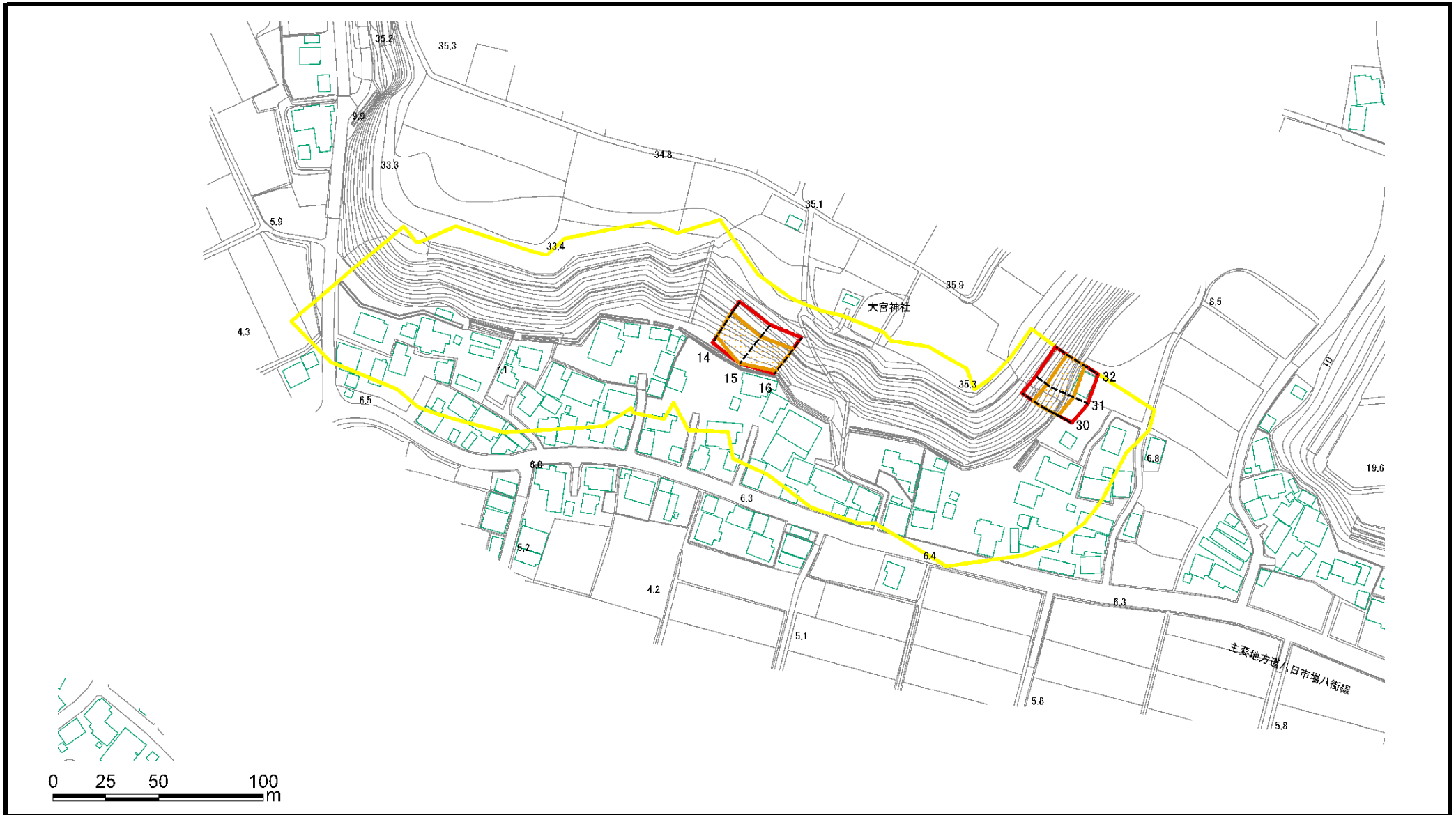
高谷1

所在地

山武郡芝山町高谷、殿部田

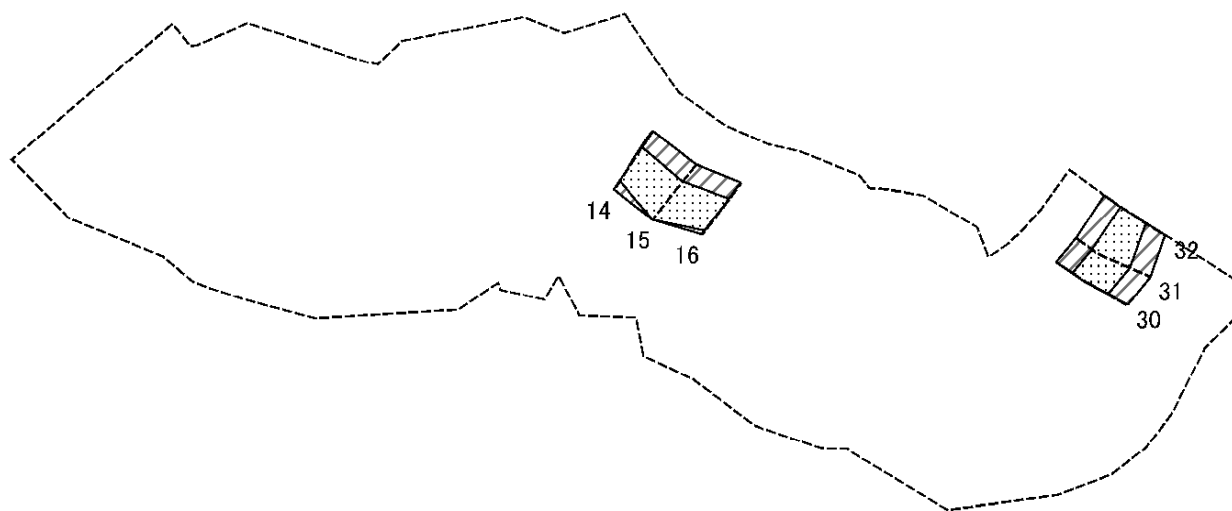
この地図は、国土地理院長の承認を得て、同院発行の電子地形図25000及び電子地形図20万を複製したものである。(承認番号 平28情複、第1139号)

土砂災害警戒区域等の指定の告示に係る図書(様式2)



様式2(急) 土砂災害警戒区域・土砂災害特別警戒区域 区域図	土砂災害防止法施行令第二条の基準に該当する区域		N 縮尺 1:2,500	自然現象の種類	急傾斜地の崩壊	箇所番号	I-0485
	土砂災害防止法施行令第三条の基準に該当する区域			告示番号	警戒区域:千葉県告示第534号 特別警戒区域:千葉県告示第535号	箇所名	高谷1
			告示年月日	令和2年9月29日	所在地	山武郡芝山町高谷、殿部田	

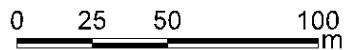
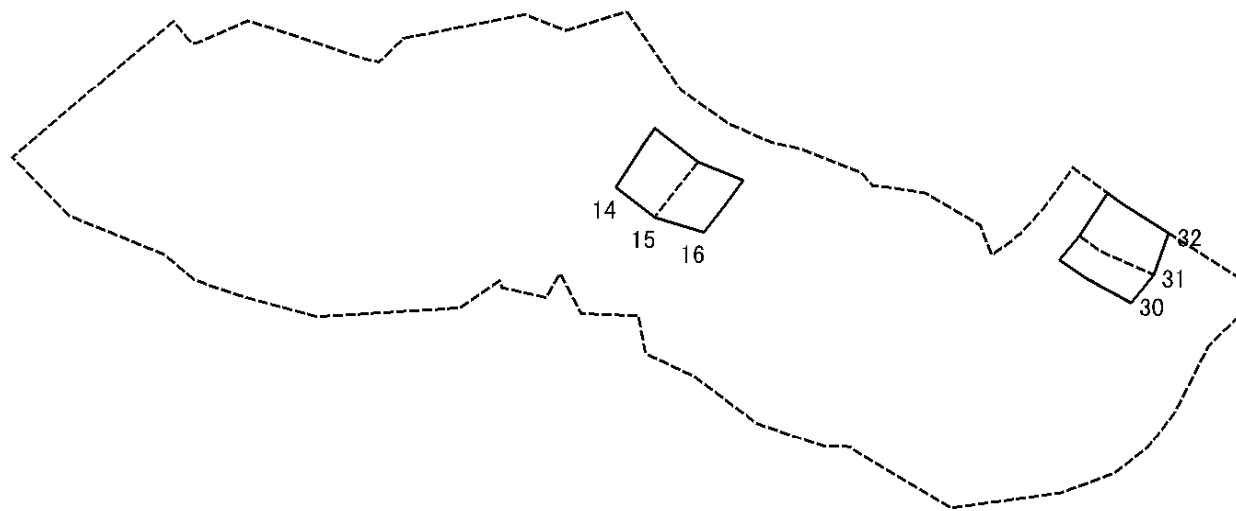
土砂災害警戒区域等の指定の告示に係る図書(様式2-1)



0 25 50 100
m

様式2-1(急) 土砂災害特別警戒区域の区域区分図 (急傾斜地の崩壊に伴う土石などの移動により 建築物の地上部に作用すると想定される力)	土砂災害防止法施行令第二条の基準に該当する区域			自然現象 の種類 急傾斜地の崩壊	筒所番号 I-0485				
	土砂災害防止法施行令第三条の基準に該当する区域	土石等の(移動)高さが1m以下の場合、 土石等の移動による力が100kN/m ² を超える区域				告示番号	警戒区域:千葉県告示第534号 特別警戒区域:千葉県告示第535号	筒所名	高谷1
		それ以外の区域				告示年月日	令和2年9月29日	所在地	山武郡芝山町高谷、殿部田
				縮尺 1:2,500					

土砂災害警戒区域等の指定の告示に係る図書(様式2-2)



様式2-2(急) 土砂災害特別警戒区域の区域区分図 (急傾斜地の崩壊に伴う土石などの堆積により 建築物の地上部に作用すると想定される力)	土砂災害防止法施行令第二条の基準に該当する区域			N 縮尺 1:2,500	自然現象の種類	急傾斜地の崩壊	箇所番号	I-0485
	土砂災害防止法施行令第三条の基準に該当する区域	土石等の堆積の高さが3mを超える区域			告示番号	警戒区域:千葉県告示第534号 特別警戒区域:千葉県告示第535号	箇所名	高谷1
		それ以外の区域			告示年月日	令和2年9月29日	所在地	山武郡芝山町高谷、殿部田

土砂災害警戒区域等の指定の告示に係る図書(様式3)

横断測線の区間	土石等の移動により建築物の地上部に作用すると想定される力				土石等の堆積により建築物の地上部に作用すると想定される力				横断測線の区間	土石等の移動により建築物の地上部に作用すると想定される力				土石等の堆積により建築物の地上部に作用すると想定される力				
	土石等の(移動)高さが1m以下の場合、土石等の移動による力が100kN/m ² を超える区域		それ以外の区域		土石等の堆積の高さが3mを超える区域		それ以外の区域			土石等の(移動)高さが1m以下の場合、土石等の移動による力が100kN/m ² を超える区域		それ以外の区域		土石等の堆積の高さが3mを超える区域		それ以外の区域		
	力の大きさのうち最大のもの (kN/m ²)	土石等の高さ (m)	力の大きさのうち最大のもの (kN/m ²)	土石等の高さ (m)	力の大きさのうち最大のもの (kN/m ²)	土石等の高さ (m)	力の大きさのうち最大のもの (kN/m ²)	土石等の高さ (m)		力の大きさのうち最大のもの (kN/m ²)	土石等の高さ (m)	力の大きさのうち最大のもの (kN/m ²)	土石等の高さ (m)	力の大きさのうち最大のもの (kN/m ²)	土石等の高さ (m)	力の大きさのうち最大のもの (kN/m ²)	土石等の高さ (m)	
1 ~ 2	-	-	-	-	-	-	-	-	-	26 ~ 27	-	-	-	-	-	-	-	
2 ~ 3	-	-	-	-	-	-	-	-	-	27 ~ 28	-	-	-	-	-	-	-	
3 ~ 4	-	-	-	-	-	-	-	-	-	28 ~ 29	-	-	-	-	-	-	-	
4 ~ 5	-	-	-	-	-	-	-	-	-	30 ~ 31	140.11	1.00	100.00	1.00	-	-	15.47	2.89
5 ~ 6	-	-	-	-	-	-	-	-	-	31 ~ 32	140.11	1.00	100.00	1.00	-	-	16.05	3.00
6 ~ 7	-	-	-	-	-	-	-	-	-									
7 ~ 8	-	-	-	-	-	-	-	-	-									
8 ~ 9	-	-	-	-	-	-	-	-	-									
9 ~ 10	-	-	-	-	-	-	-	-	-									
10 ~ 11	-	-	-	-	-	-	-	-	-									
11 ~ 12	-	-	-	-	-	-	-	-	-									
12 ~ 13	-	-	-	-	-	-	-	-	-									
14 ~ 15	138.72	1.00	100.00	1.00	-	-	15.20	2.84	-									
15 ~ 16	138.72	1.00	100.00	1.00	-	-	14.97	2.80	-									
17 ~ 18	-	-	-	-	-	-	-	-	-									
18 ~ 19	-	-	-	-	-	-	-	-	-									
19 ~ 20	-	-	-	-	-	-	-	-	-									
20 ~ 21	-	-	-	-	-	-	-	-	-									
21 ~ 22	-	-	-	-	-	-	-	-	-									
22 ~ 23	-	-	-	-	-	-	-	-	-									
23 ~ 24	-	-	-	-	-	-	-	-	-									
24 ~ 25	-	-	-	-	-	-	-	-	-									
25 ~ 26	-	-	-	-	-	-	-	-	-									

様式3(急) 建築物の構造の規制に必要な衝撃に関する事項	自然現象の種類	急傾斜地の崩壊	箇所番号	I-0485
	告示番号	警戒区域: 千葉県告示第534号 特別警戒区域: 千葉県告示第535号	箇所名	高谷1
	告示年月日	令和2年9月29日	所在地	山武郡芝山町高谷、殿部田