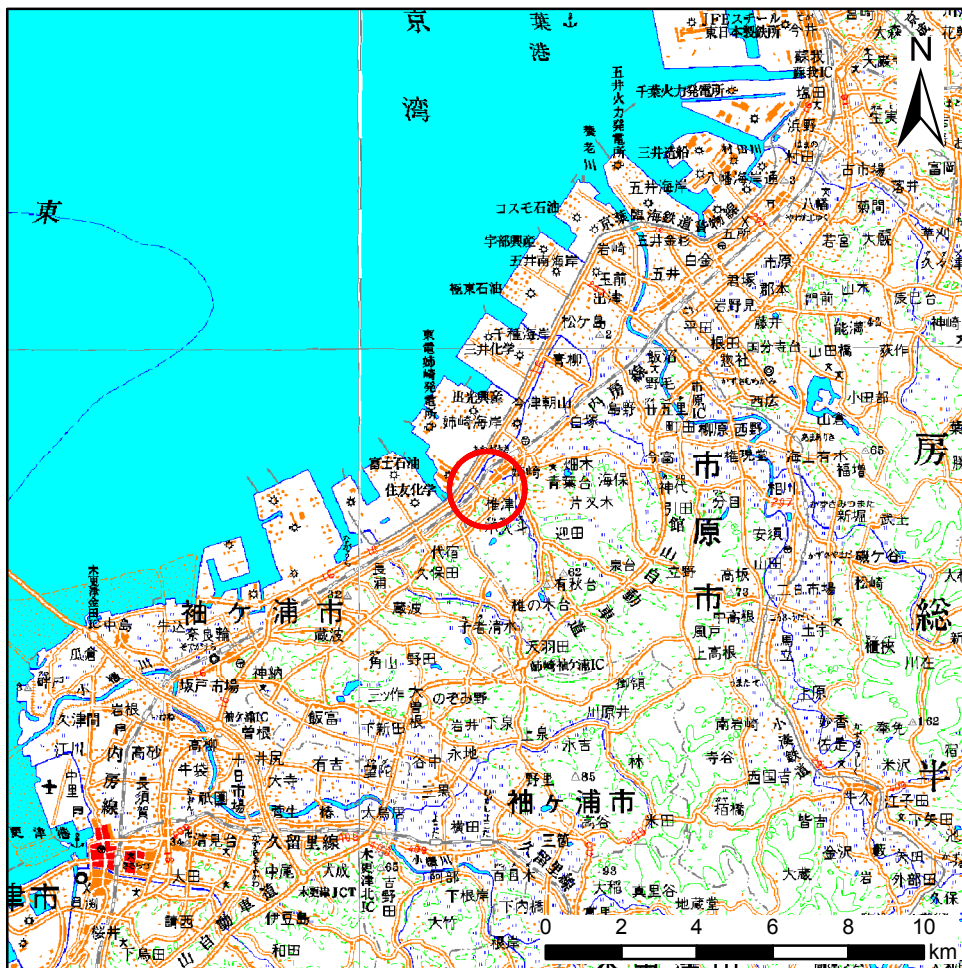
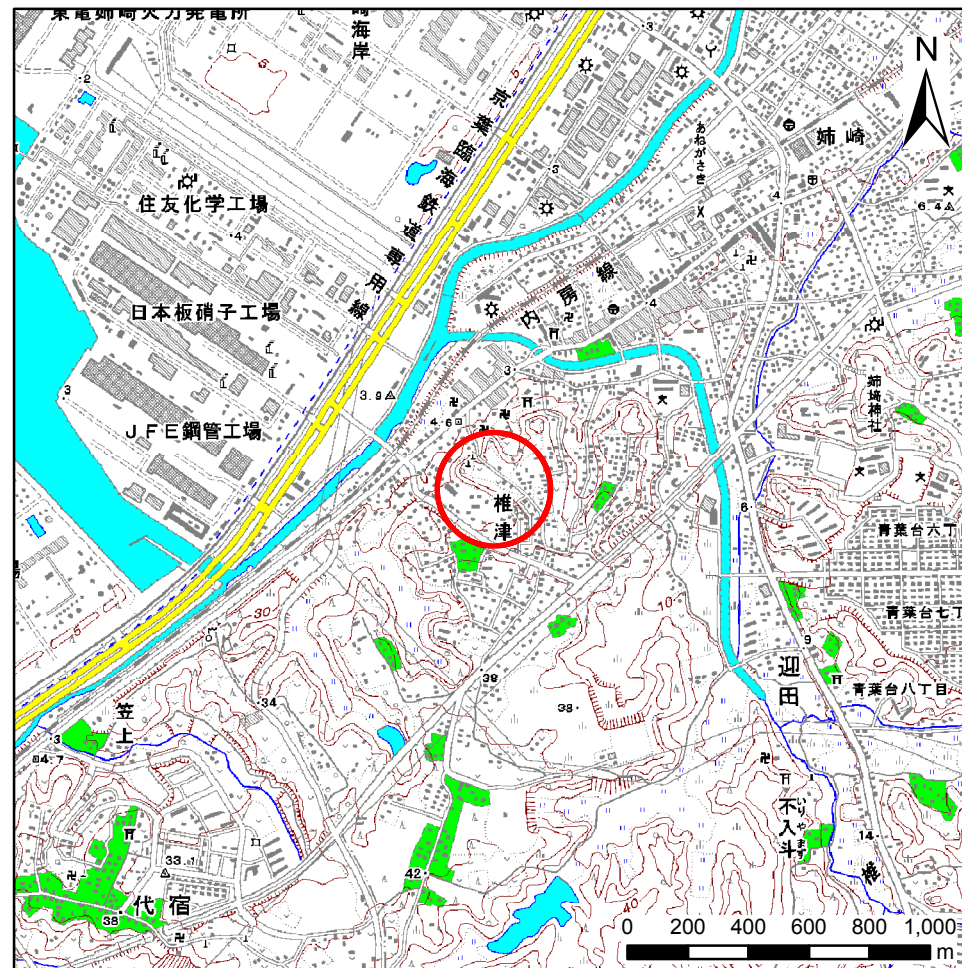


土砂災害警戒区域等の指定の告示に係る図書(様式1)



概況図(1/200,000)

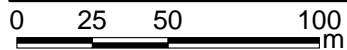
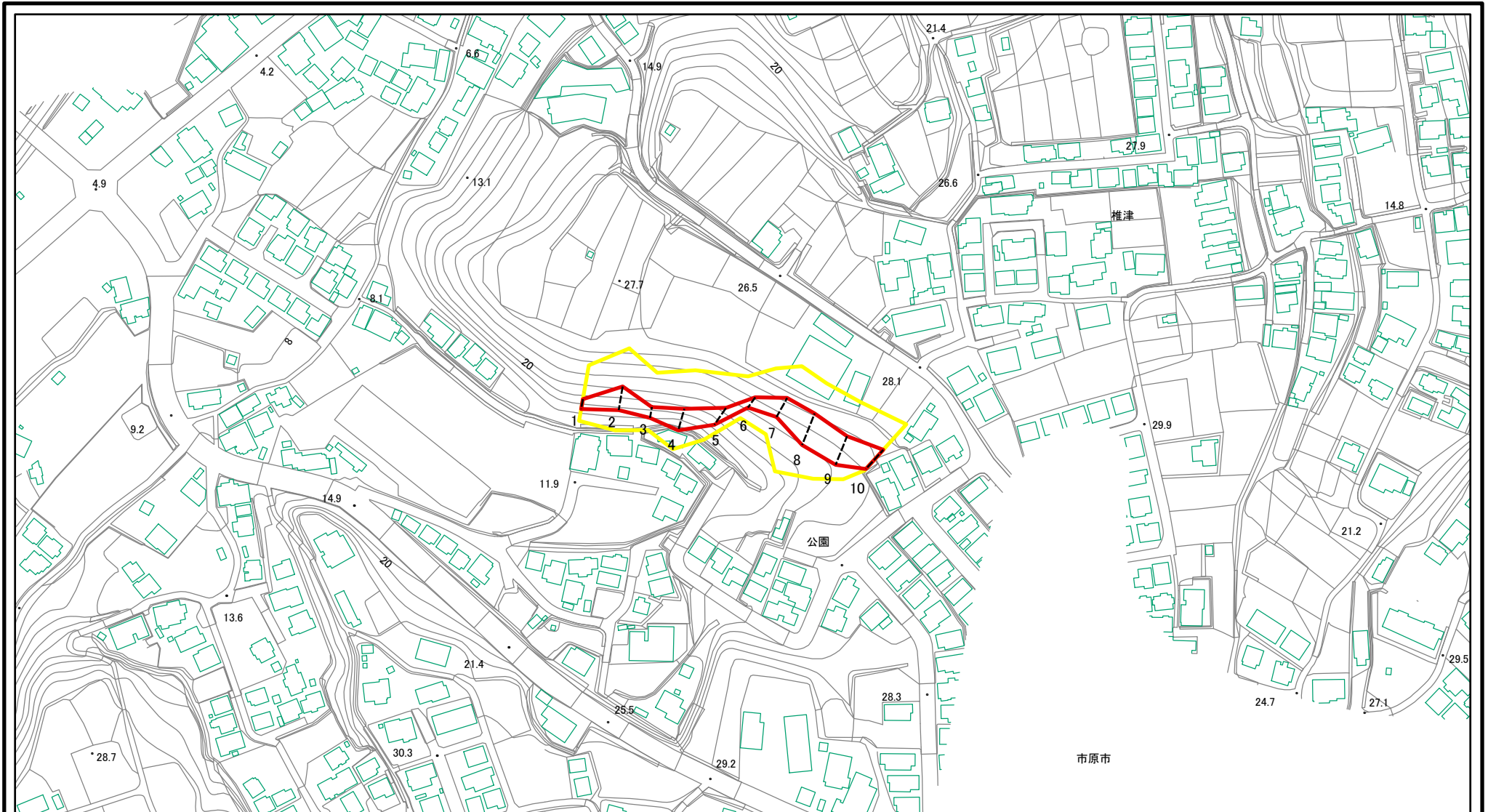


位置図(1/25,000)

様式1(急)
土砂災害警戒区域・土砂災害特別警戒区域
位置図

自然現象の種類	急傾斜地の崩壊
箇所番号	II-0402
箇所名	椎津7
所在地	千葉県市原市椎津

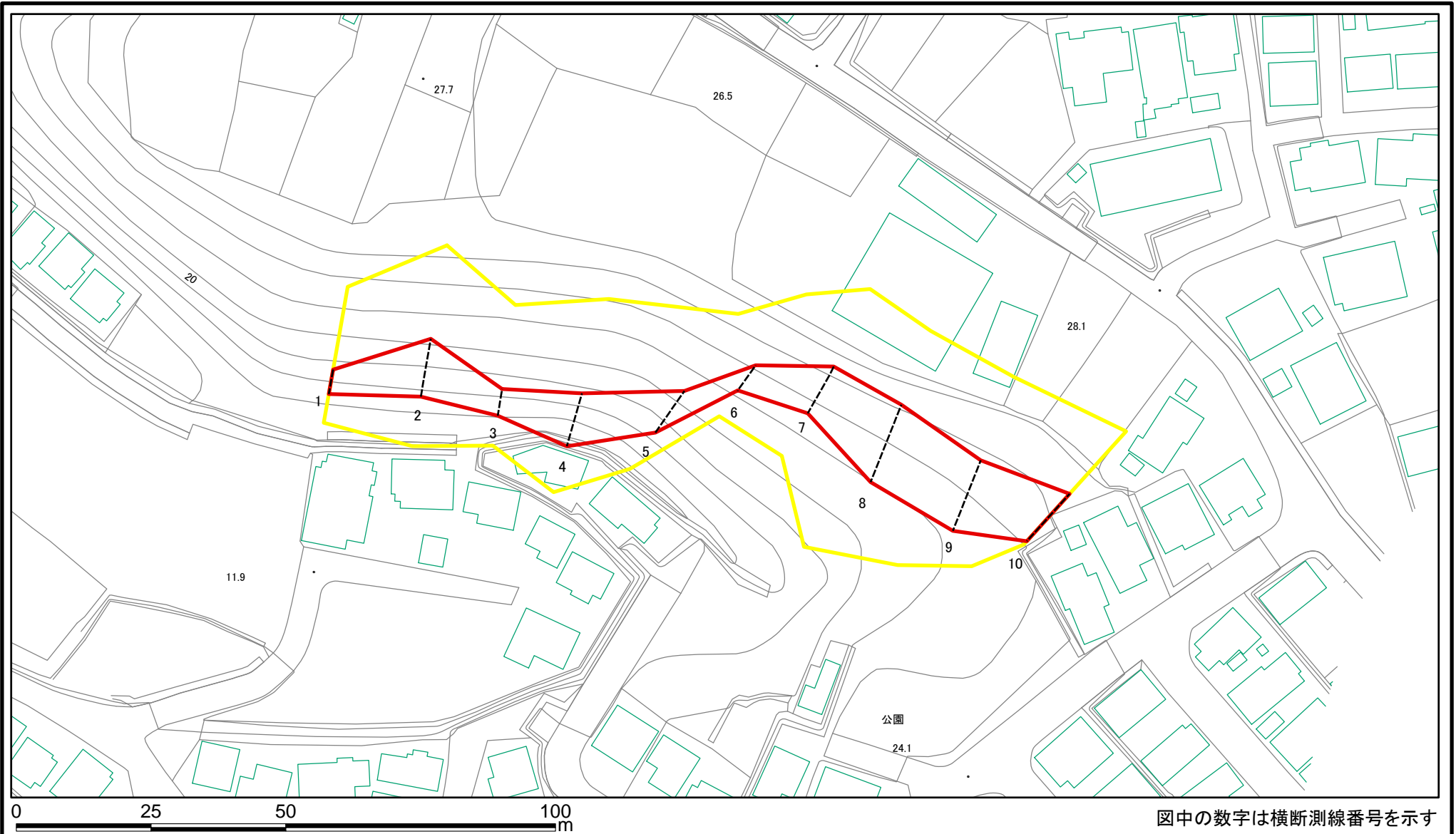
土砂災害警戒区域等の指定の告示に係る図書(様式2)



図中の数字は横断測線番号を示す

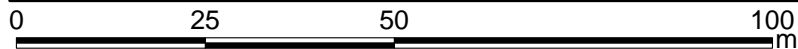
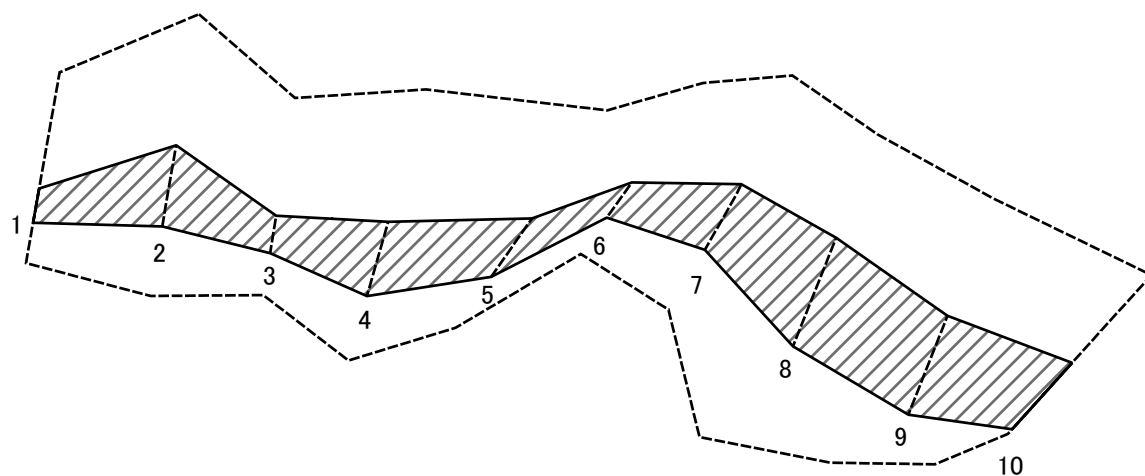
様式2(急) 土砂災害警戒区域・土砂災害特別警戒区域 区域図	土砂災害防止法施行令第二条の基準に該当する区域		N 縮尺 1:2,500	自然現象の種類	急傾斜地の崩壊	箇所番号	II-0402
	土砂災害防止法施行令第三条の基準に該当する区域			告示番号	警戒区域 : 千葉県告示第95号 特別警戒区域 : 千葉県告示第97号	箇所名	推津7
	それ以外の区域			告示年月日	平成25年3月1日	所在地	千葉県市原市推津

土砂災害警戒区域等の指定の告示に係る図書(様式2)参考図



様式2(急) 土砂災害警戒区域・土砂災害特別警戒区域 区域図(参考図)	土砂災害防止法施行令第二条の基準に該当する区域		 縮尺 1:1,000	自然現象の種類	急傾斜地の崩壊	箇所番号	II-0402
	土砂災害防止法施行令第三条の基準に該当する区域			告示番号	警戒区域 : 千葉県告示第95号 特別警戒区域: 千葉県告示第97号	箇所名	椎津7
	それ以外の区域			告示年月日	平成25年3月1日	所在地	千葉県市原市椎津

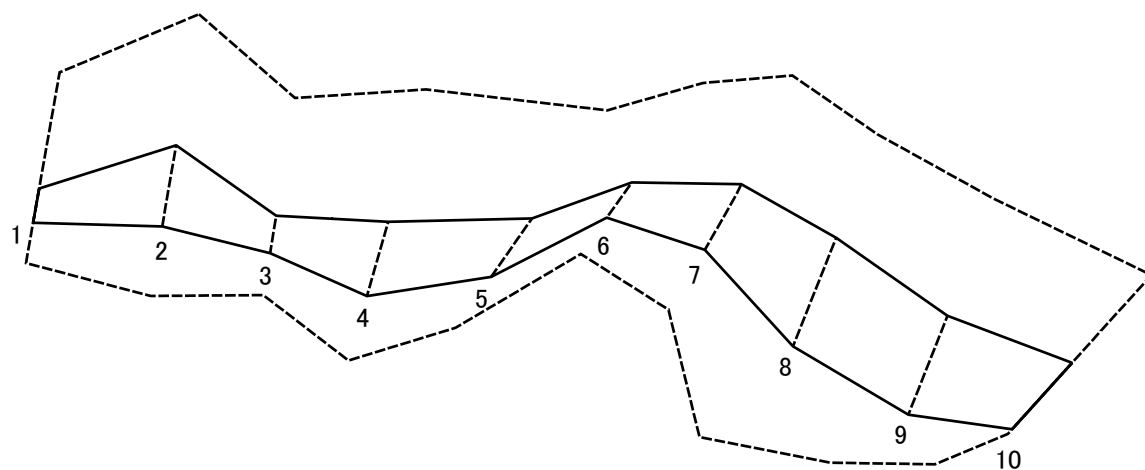
土砂災害警戒区域等の指定の告示に係る図書(様式2-1)



図中の数字は横断測線番号を示す

様式2-1(急) 土砂災害特別警戒区域の区域区分図 (急傾斜地の崩壊に伴う土石等の移動により建築物の 地上部に作用すると想定される力) <力区分: 移動>	土砂災害防止法施行令第二条の基準に該当する区域		N 縮尺 1:1,000	自然現象の種類	急傾斜地の崩壊	箇所番号	II-0402
	土砂災害防止法施行令第三条の基準に該当する区域			告示番号	警戒区域: 千葉県告示第95号 特別警戒区域: 千葉県告示第97号	箇所名	椎津7
	それ以外の区域			告示年月日	平成25年3月1日	所在地	千葉県市原市椎津

土砂災害警戒区域等の指定の告示に係る図書(様式2-2)



図中の数字は横断測線番号を示す

様式2-2(急) 土砂災害特別警戒区域の区域区分図 (急傾斜地の崩壊に伴う土石等の堆積により建築物の 地上部に作用すると想定される力) <力区分: 堆積>	土砂災害防止法施行令第二条の基準に該当する区域			N 縮尺 1:1,000	自然現象の種類	急傾斜地の崩壊	箇所番号	II-0402
	土砂災害防止法施行令第三条の基準に該当する区域	土石等の堆積の高さが3mを超える区域			告示番号	警戒区域 : 千葉県告示第95号 特別警戒区域: 千葉県告示第97号	箇所名	椎津7
		それ以外の区域			告示年月日	平成25年3月1日	所在地	千葉県市原市椎津

土砂災害警戒区域等の指定の告示に係る図書(様式3)

(1/1)

横断測線の区間	土石等の移動により建築物の地上部に作用すると想定される力				土石等の堆積により建築物の地上部に作用すると想定される力				横断測線の区間	土石等の移動により建築物の地上部に作用すると想定される力				土石等の堆積により建築物の地上部に作用すると想定される力			
	土石等の(移動)高さが1m以下の場合、土石等の移動による力が100kN/m ² を超える区域		それ以外の区域		土石等の堆積の高さが3mを超える区域		それ以外の区域			土石等の(移動)高さが1m以下の場合、土石等の移動による力が100kN/m ² を超える区域		それ以外の区域		土石等の堆積の高さが3mを超える区域		それ以外の区域	
	力の大きさのうち最大のもの(kN/m ²)	土石等の高さ(m)	力の大きさのうち最大のもの(kN/m ²)	土石等の高さ(m)	力の大きさのうち最大のもの(kN/m ²)	土石等の高さ(m)	力の大きさのうち最大のもの(kN/m ²)	土石等の高さ(m)		力の大きさのうち最大のもの(kN/m ²)	土石等の高さ(m)	力の大きさのうち最大のもの(kN/m ²)	土石等の高さ(m)	力の大きさのうち最大のもの(kN/m ²)	土石等の高さ(m)	力の大きさのうち最大のもの(kN/m ²)	土石等の高さ(m)
1 ~ 2	-	-	81.73	1.00	-	-	9.85	1.84	~								
2 ~ 3	-	-	81.73	1.00	-	-	9.72	1.82	~								
3 ~ 4	-	-	76.88	1.00	-	-	9.72	1.82	~								
4 ~ 5	-	-	77.23	1.00	-	-	8.73	1.63	~								
5 ~ 6	-	-	77.23	1.00	-	-	9.44	1.76	~								
6 ~ 7	-	-	82.04	1.00	-	-	9.65	1.80	~								
7 ~ 8	-	-	100.00	1.00	-	-	13.45	2.51	~								
8 ~ 9	-	-	100.00	1.00	-	-	13.45	2.51	~								
9 ~ 10	-	-	96.28	1.00	-	-	9.81	1.83	~								
~									~								
~									~								
~									~								
~									~								
~									~								
~									~								
~									~								
~									~								
~									~								
~									~								
~									~								
~									~								

様式3(急) 建築物の構造の規制に必要な衝撃に関する事項	自然現象の種類	急傾斜地の崩壊	箇所番号	Ⅱ-0402
	告示番号	警戒区域 : 千葉県告示第95号 特別警戒区域: 千葉県告示第97号	箇所名	椎津7
	告示年月日	平成25年3月1日	所在地	千葉県市原市椎津