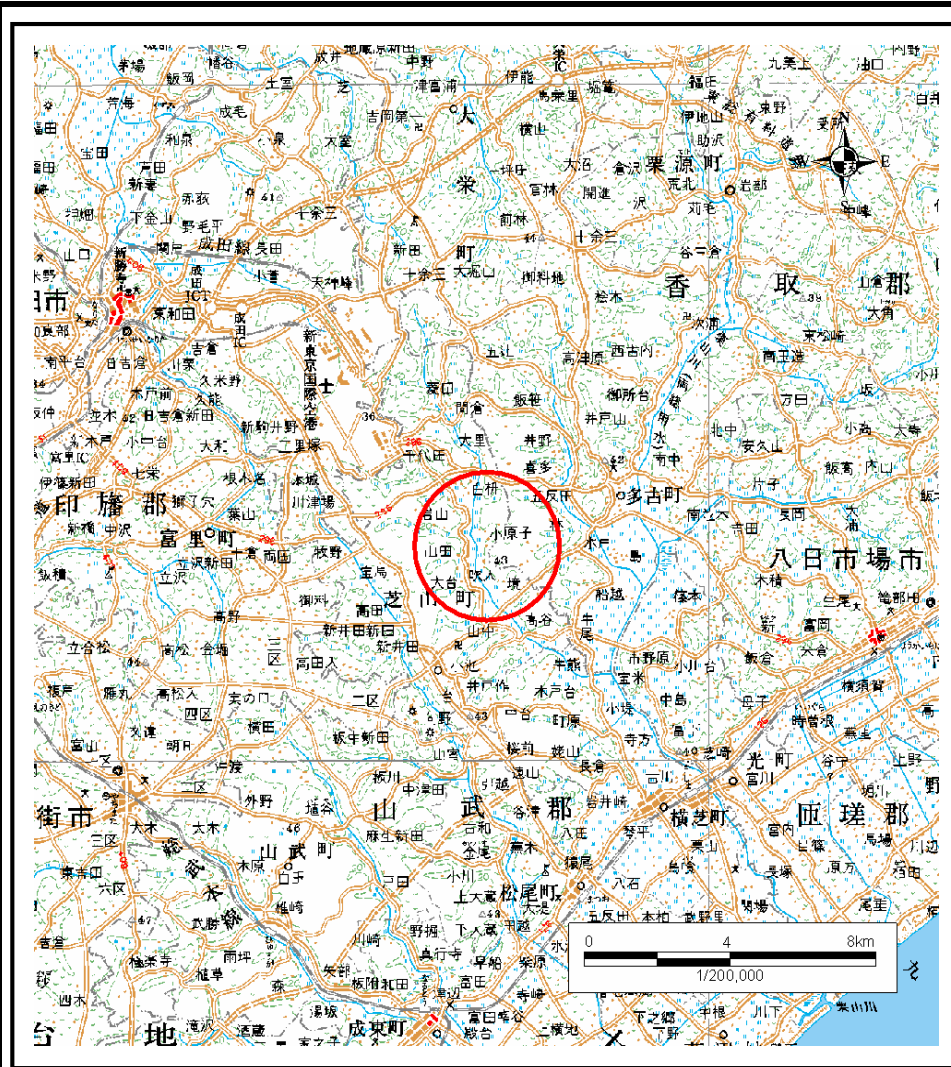
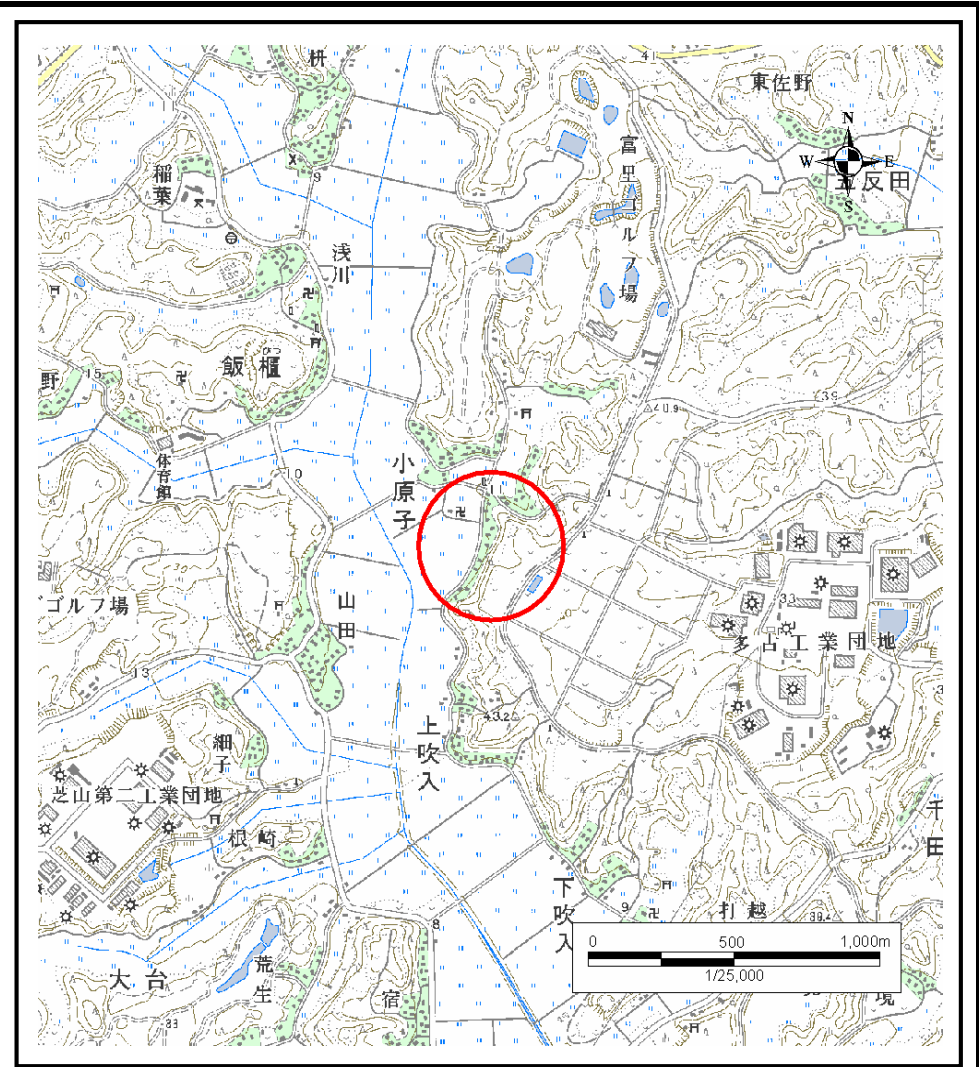


# 土砂災害警戒区域等の指定の告示に係る図書(その1)



(1/200,000)



(1/25,000)

様式-1(急)

土砂災害警戒区域・土砂災害特別警戒区域  
位置図

自然現象の種類

急傾斜地の崩壊

箇所番号

Ⅱ-6901

箇所名

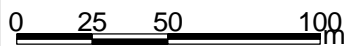
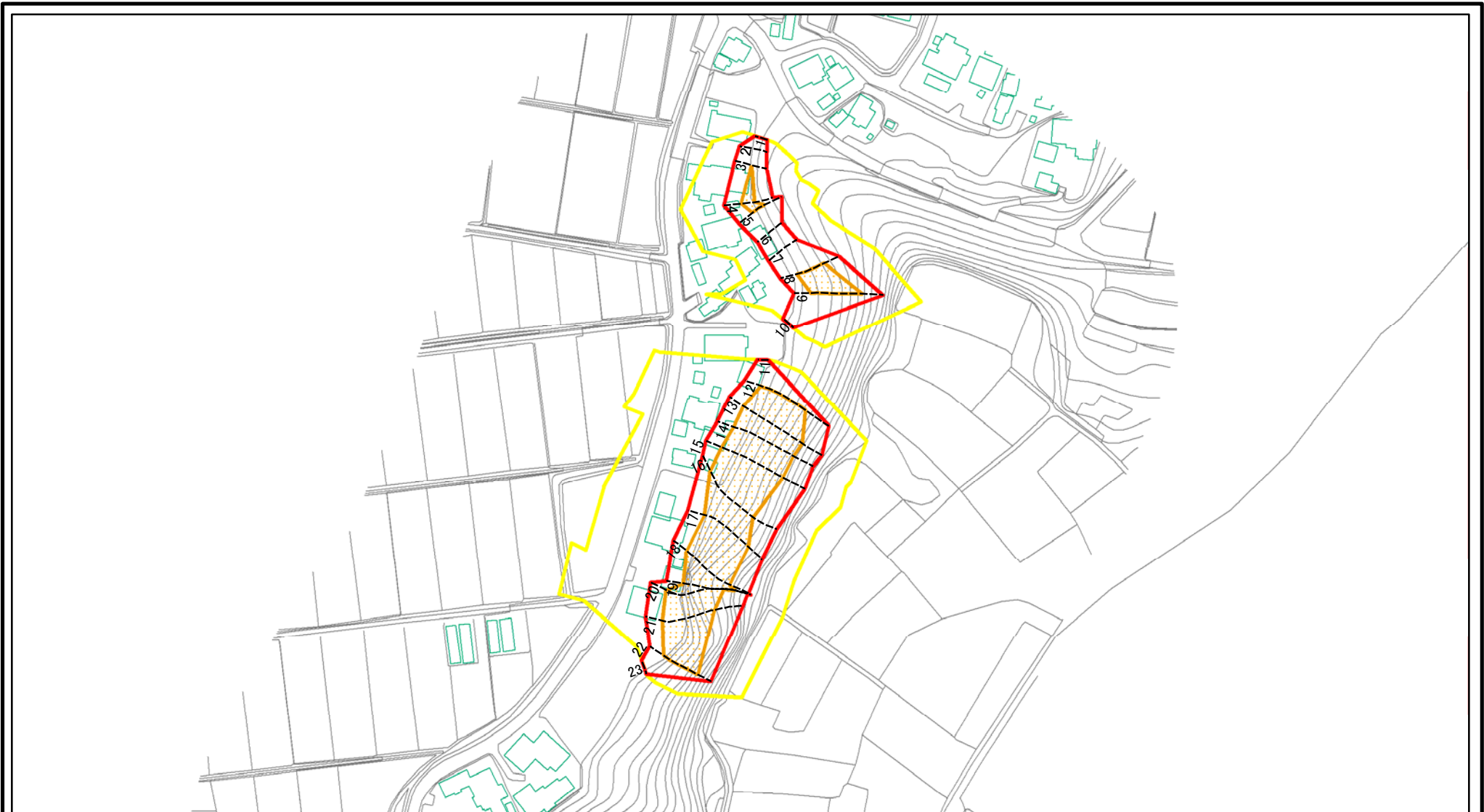
小原子6

所在地

山武郡芝山町小原子字戸渡台

この地図は、国土地理院長の承認を得て、同院発行の数値地図20000(地図画像)及び数値地図25000(地図画像)を複製したものである。(承認番号 平18総複、第750号)

# 土砂災害警戒区域等の指定の告示に係る図書(その2-1)



様式-2-1(急)

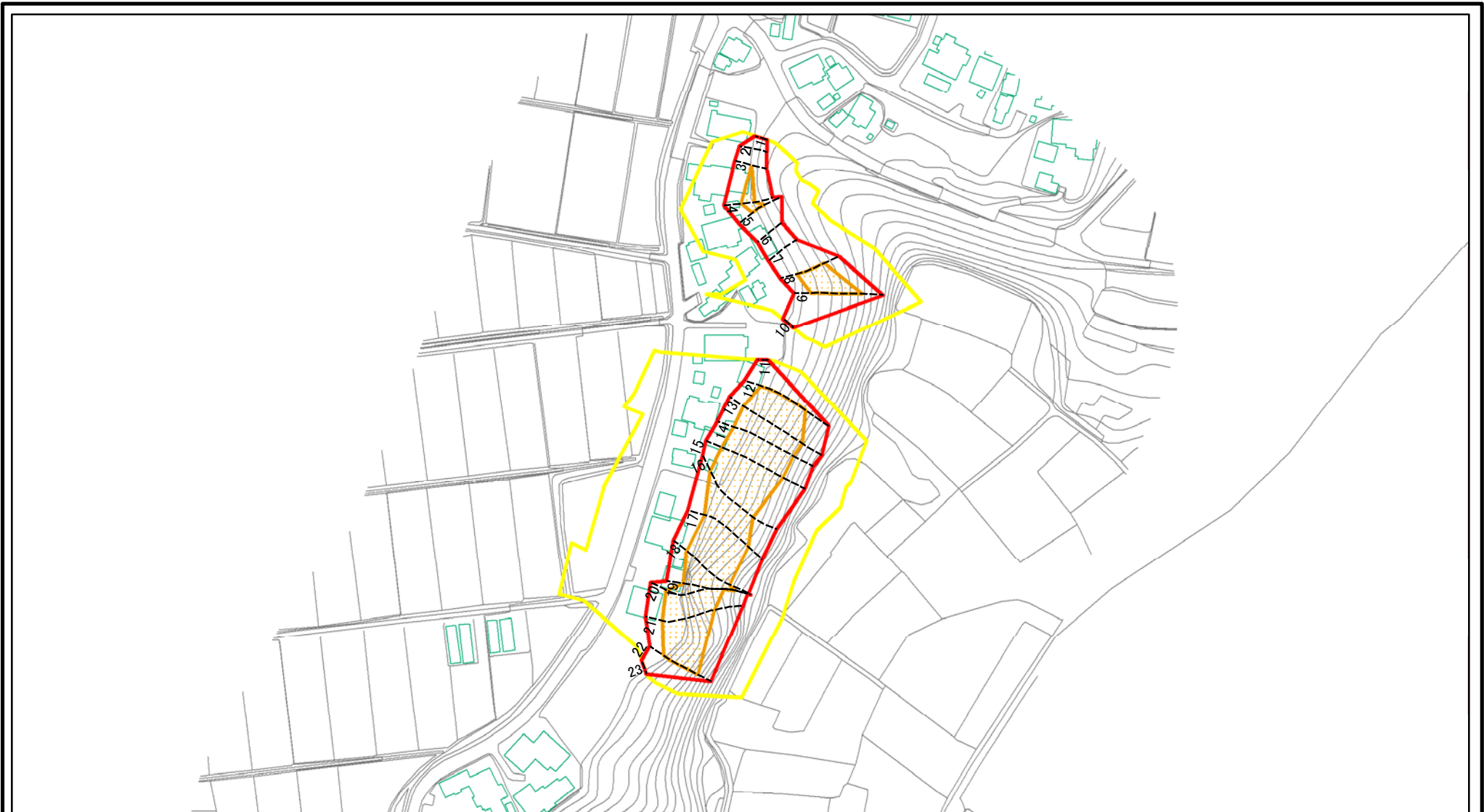
土砂災害警戒区域・~~土砂災害特別警戒区域~~  
区域図(その2)

土砂災害防止法施行令第二条の基準に該当する区域	
土砂災害防止法施行令第三条の基準に該当する区域	
土砂等の堆積の高さが3mを超える区域	
それ以外の区域	

N  
縮尺  
1:2,500

自然現象の種類	急傾斜地の崩壊	箇所番号	II-6901
告示番号	千葉県告示第213号	箇所名	小原子6
告示年月日	平成21年3月13日	所在地	山武郡芝山町小原子字戸渡台

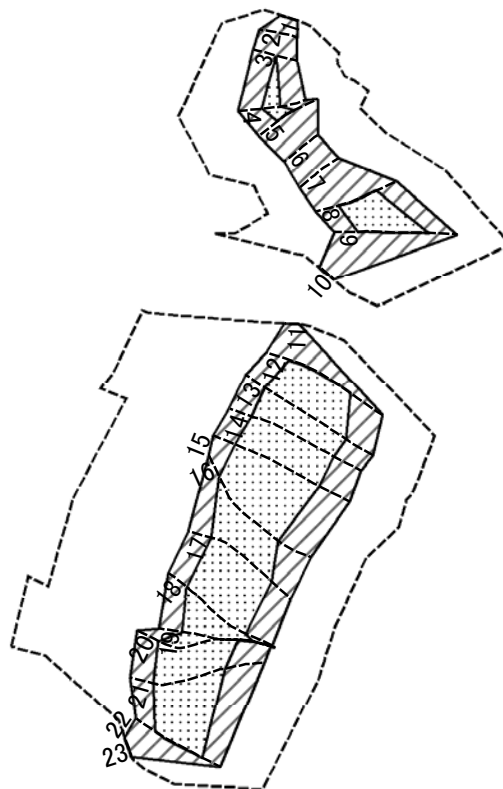
# 土砂災害警戒区域等の指定の告示に係る図書(その2-1)



0 25 50 100  
m

様式-2-1(急) 土砂災害警戒区域・土砂災害特別警戒区域 区域図(その2)	土砂災害防止法施行令第二条の基準に該当する区域		N 縮尺 1:2,500	自然現象の種類	急傾斜地の崩壊	箇所番号	II-6901
	土砂災害防止法施行令第三条の基準に該当する区域			告示番号	千葉県告示第216号	箇所名	小原子6
	それ以外の区域			告示年月日	平成21年3月13日	所在地	山武郡芝山町小原子字戸渡台

# 土砂災害警戒区域等の指定の告示に係る図書(その2-2)



0 25 50 100  
m

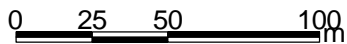
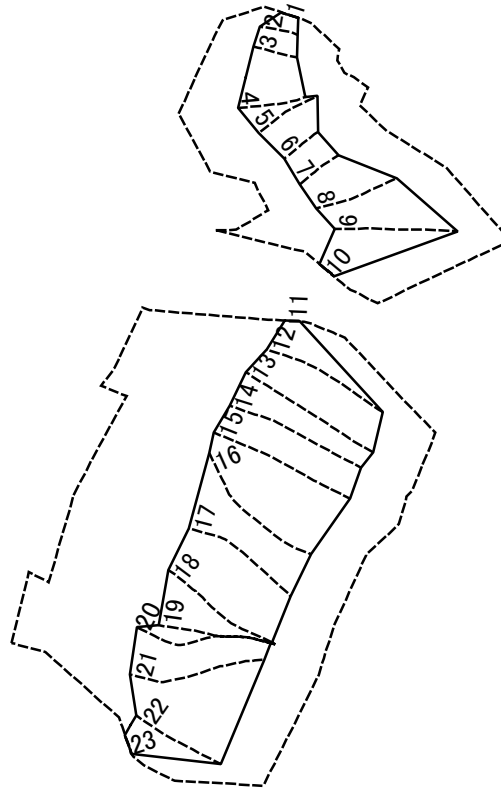
様式-2-2(急)  
土砂災害特別警戒区域の区域区分図  
(急傾斜地の崩壊に伴う土石等の移動により  
建築物の地上部に作用すると想定される力)

土砂災害防止法施行令第二条の基準に該当する区域	
土砂災害防止法 施行令第三条の 基準に該当する 区域	
それ以外の区域	

縮尺  
1:2,500

自然現象 の種類	急傾斜地の崩壊	箇所番号	II-6901
告示番号	千葉県告示第216号	箇所名	小原子6
告示年月日	平成21年3月13日	所在地	山武郡芝山町小原子字戸渡台

# 土砂災害警戒区域等の指定の告示に係る図書(その2-3)



様式-2-3(急)  
 土砂災害特別警戒区域の区域区分図  
 (急傾斜地の崩壊に伴う土石等の堆積により  
 建築物の地上部に作用すると想定される力)

土砂災害防止法施行令第二条の基準に該当する区域	
土砂災害防止法施行令第三条の基準に該当する区域	
それ以外の区域	

N  
 縮尺  
 1:2,500

自然現象の種類	急傾斜地の崩壊	箇所番号	II-6901
告示番号	千葉県告示第216号	箇所名	小原子6
告示年月日	平成21年3月13日	所在地	山武郡芝山町小原子字戸渡台

## 土砂災害警戒区域等の指定の告示に係る図書(その3)

横断測線の区間	土石等の移動により建築物の地上部に作用すると想定される力				土石等の堆積により建築物の地上部に作用すると想定される力				横断測線の区間	土石等の移動により建築物の地上部に作用すると想定される力				土石等の堆積により建築物の地上部に作用すると想定される力			
	土石等の(移動)高さが1m以下の場合、土石等の移動による力が100kN/m <sup>2</sup> を超える区域		それ以外の区域		土石等の堆積の高さが3mを超える区域		それ以外の区域			土石等の(移動)高さが1m以下の場合、土石等の移動による力が100kN/m <sup>2</sup> を超える区域		それ以外の区域		土石等の堆積の高さが3mを超える区域		それ以外の区域	
	力の大きさのうち最大のもの (kN/m <sup>2</sup> )	土石等の高さ (m)	力の大きさのうち最大のもの (kN/m <sup>2</sup> )	土石等の高さ (m)	力の大きさのうち最大のもの (kN/m <sup>2</sup> )	土石等の高さ (m)	力の大きさのうち最大のもの (kN/m <sup>2</sup> )	土石等の高さ (m)		力の大きさのうち最大のもの (kN/m <sup>2</sup> )	土石等の高さ (m)	力の大きさのうち最大のもの (kN/m <sup>2</sup> )	土石等の高さ (m)	力の大きさのうち最大のもの (kN/m <sup>2</sup> )	土石等の高さ (m)	力の大きさのうち最大のもの (kN/m <sup>2</sup> )	土石等の高さ (m)
1 ~ 2	-	-	94.30	1.00	-	-	9.84	1.84									
2 ~ 3	-	-	100.00	1.00	-	-	11.91	2.22									
3 ~ 4	115.09	1.00	100.00	1.00	-	-	11.91	2.22									
4 ~ 5	116.68	1.00	100.00	1.00	-	-	11.19	2.09									
5 ~ 6	-	-	100.00	1.00	-	-	11.86	2.22									
6 ~ 7	-	-	98.02	1.00	-	-	11.86	2.22									
7 ~ 8	-	-	100.00	1.00	-	-	12.40	2.32									
8 ~ 9	136.83	1.00	100.00	1.00	-	-	13.58	2.54									
9 ~ 10	-	-	100.00	1.00	-	-	13.58	2.54									
11 ~ 12	-	-	100.00	1.00	-	-	14.35	2.68									
12 ~ 13	136.24	1.00	100.00	1.00	-	-	14.75	2.76									
13 ~ 14	137.85	1.00	100.00	1.00	-	-	14.88	2.78									
14 ~ 15	137.85	1.00	100.00	1.00	-	-	14.88	2.78									
15 ~ 16	133.27	1.00	100.00	1.00	-	-	14.59	2.73									
16 ~ 17	140.56	1.00	100.00	1.00	-	-	15.31	2.86									
17 ~ 18	140.56	1.00	100.00	1.00	-	-	15.31	2.86									
18 ~ 19	146.80	1.00	100.00	1.00	-	-	16.01	2.99									
19 ~ 20	146.80	1.00	100.00	1.00	-	-	16.01	2.99									
20 ~ 21	132.04	1.00	100.00	1.00	-	-	14.62	2.73									
21 ~ 22	144.55	1.00	100.00	1.00	-	-	15.23	2.85									
22 ~ 23	-	-	100.00	1.00	-	-	15.23	2.85									

様式-3(急)  建築物の構造の規制に必要な衝撃に関する事項	自然現象の種類	急傾斜地の崩壊	箇所番号	II-6901
	告示番号	千葉県告示第216号	箇所名	小原子6
	告示年月日	平成21年3月13日	所在地	山武郡芝山町小原子字戸渡台