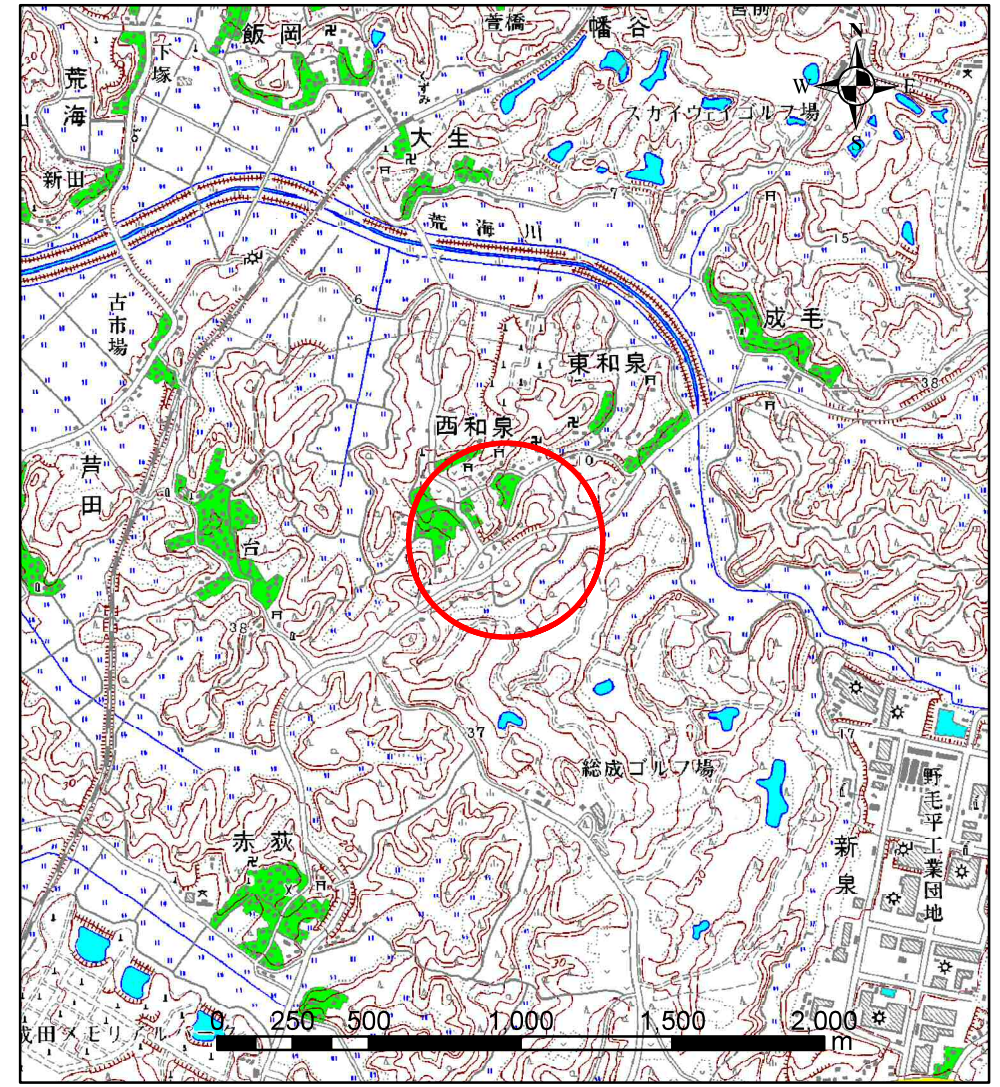
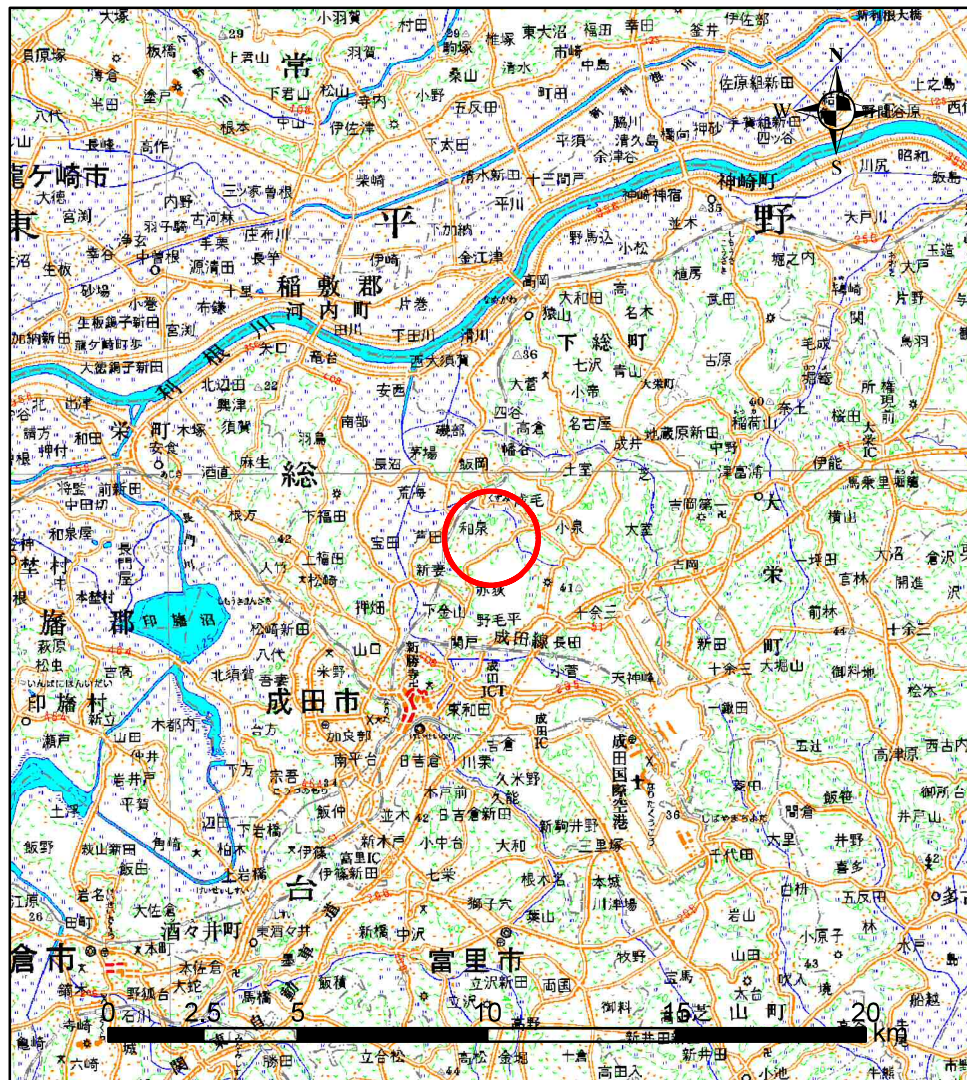


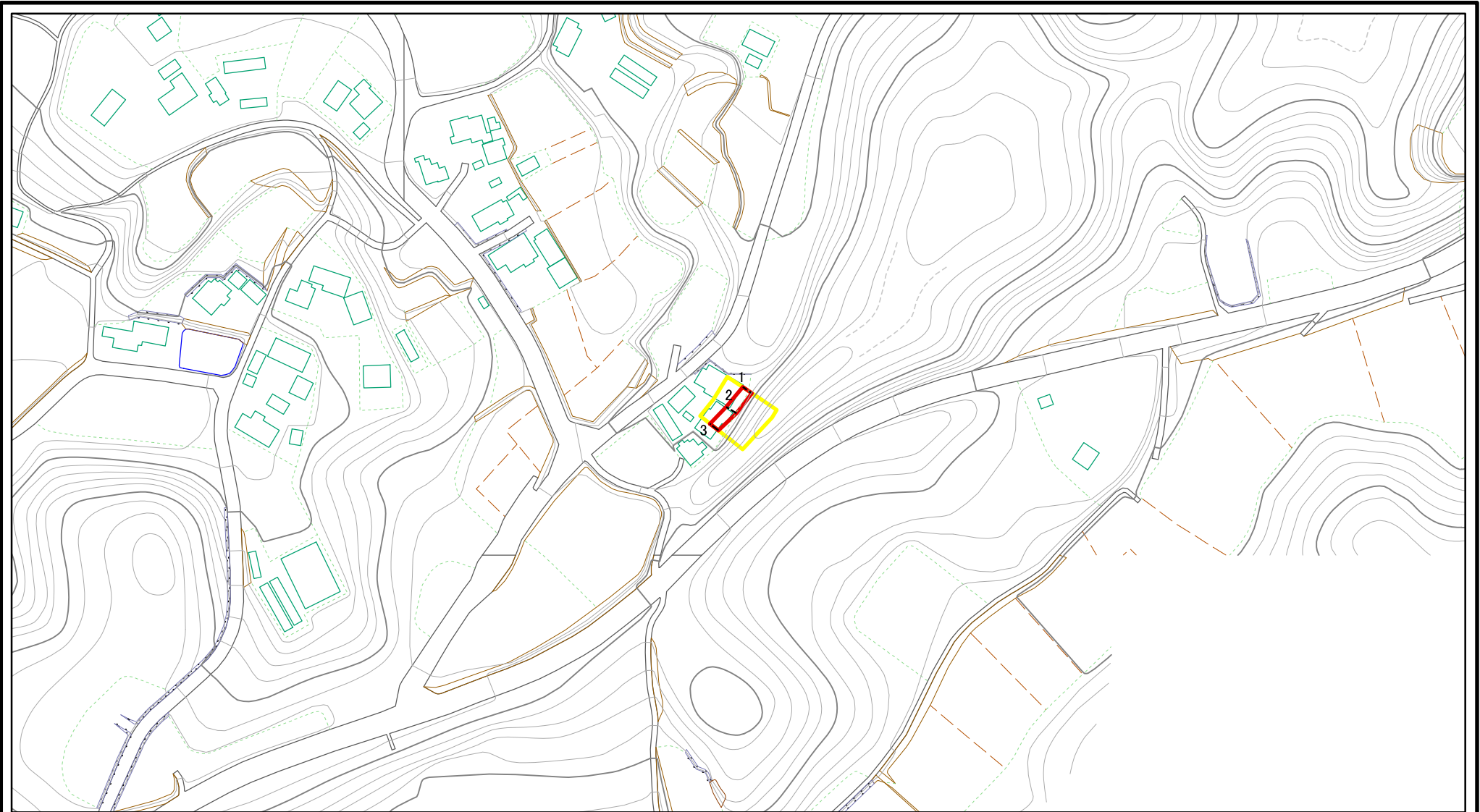
# 土砂災害警戒区域等の指定の告示に係る図書(様式1)



|                                      |         |            |
|--------------------------------------|---------|------------|
| 様式1(急)<br>土砂災害警戒区域・土砂災害特別警戒区域<br>位置図 | 自然現象の種類 | 急傾斜地の崩壊    |
|                                      | 箇所番号    | Ⅱ-070182   |
|                                      | 箇所名     | 西和泉6       |
|                                      | 所在地     | 成田市西和泉、東和泉 |

「この地図は、国土地理院長の承認を得て、同院発行の数値地図20000(地図画像)及び数値地図25000(地図画像)を複製したものである。(承認番号 平25情複、第189号)」

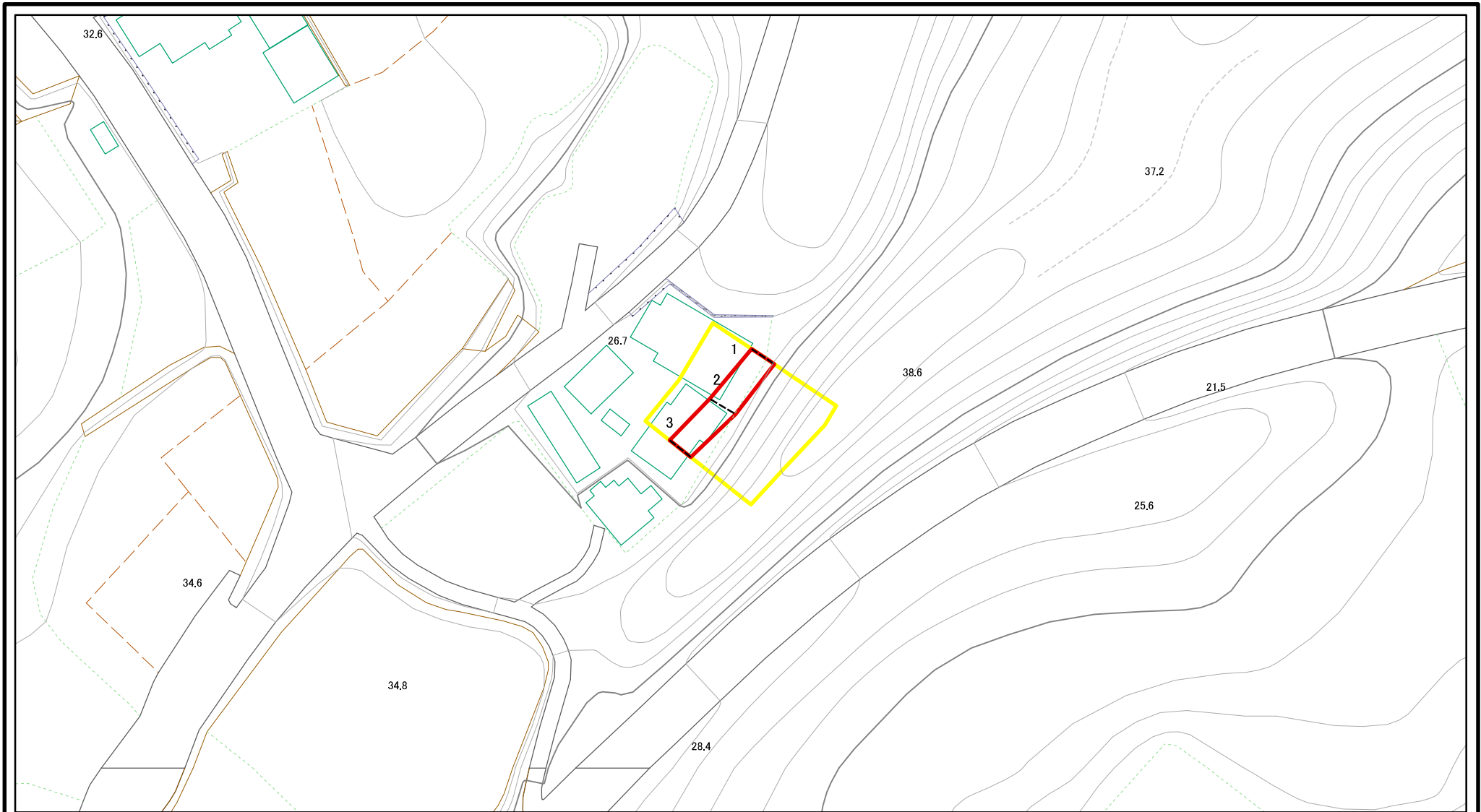
# 土砂災害警戒区域等の指定の告示に係る図書(様式2)



図中の数字は横断測線番号を示す

|  |                         |  |                    |         |                        |      |            |
|--|-------------------------|--|--------------------|---------|------------------------|------|------------|
| <b>様式2(急)</b><br>土砂災害警戒区域・土砂災害特別警戒区域<br>区域図(その1) | 土砂災害防止法施行令第二条の基準に該当する区域 |  | N<br>縮尺<br>1:2,500 | 自然現象の種類 | 急傾斜地の崩壊                | 箇所番号 | II-070182  |
|  | 土砂災害防止法施行令第三条の基準に該当する区域 |  |                    | 告示番号    | 千葉県告示第75号<br>千葉県告示第76号 | 箇所名  | 西和泉6       |
|  | それ以外の区域                 |  |                    | 告示年月日   | 平成30年2月27日             | 所在地  | 成田市西和泉、東和泉 |

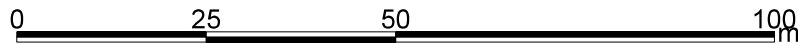
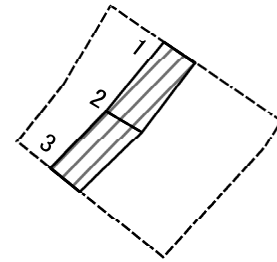
# 土砂災害警戒区域等の指定の告示に係る図書(様式2)



図中の数字は横断測線番号を示す

|  |                         |  |                    |         |                        |      |            |
|--|-------------------------|--|--------------------|---------|------------------------|------|------------|
| <b>様式2(急)</b><br>土砂災害警戒区域・土砂災害特別警戒区域<br>区域図(その1) | 土砂災害防止法施行令第二条の基準に該当する区域 |  | N<br>縮尺<br>1:1,000 | 自然現象の種類 | 急傾斜地の崩壊                | 箇所番号 | II-070182  |
|  | 土砂災害防止法施行令第三条の基準に該当する区域 |  |                    | 告示番号    | 千葉県告示第75号<br>千葉県告示第76号 | 箇所名  | 西和泉6       |
|  | それ以外の区域                 |  |                    | 告示年月日   | 平成30年2月27日             | 所在地  | 成田市西和泉、東和泉 |

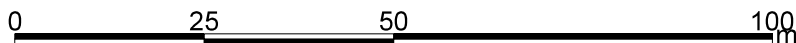
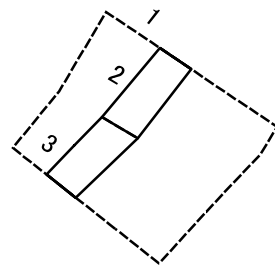
# 土砂災害警戒区域等の指定の告示に係る図書(様式2-1)



図中の数字は横断測線番号を示す

|  |                         |  |                    |         |                        |      |            |
|--|-------------------------|--|--------------------|---------|------------------------|------|------------|
| 様式2-1(急)<br>土砂災害特別警戒区域の区域区分図<br>(急傾斜地の崩壊に伴う土石等の移動により<br>建築物の地上部に作用すると想定される力)<br><力区分 移動> | 土砂災害防止法施行令第二条の基準に該当する区域 |  | N<br>縮尺<br>1:1,000 | 自然現象の種類 | 急傾斜地の崩壊                | 箇所番号 | II-070182  |
|  | 土砂災害防止法施行令第三条の基準に該当する区域 |  |                    | 告示番号    | 千葉県告示第75号<br>千葉県告示第76号 | 箇所名  | 西和泉6       |
|  | それ以外の区域                 |  |                    | 告示年月日   | 平成30年2月27日             | 所在地  | 成田市西和泉、東和泉 |

# 土砂災害警戒区域等の指定の告示に係る図書(様式2-2)



図中の数字は横断測線番号を示す

|  |                                     |                    |  |                    |            |                        |            |           |
|--|-------------------------------------|--------------------|--|--------------------|------------|------------------------|------------|-----------|
| 様式2-2(急)<br>土砂災害特別警戒区域の区域区分図<br>(急傾斜地の崩壊に伴う土石等の堆積により<br>建築物の地上部に作用すると想定される力)<br><力区分 堆積> | 土砂災害防止法施行令第二条の基準に該当する区域             |                    |  | N<br>縮尺<br>1:1,000 | 自然現象の種類    | 急傾斜地の崩壊                | 箇所番号       | II-070182 |
|  | 土砂災害防止法<br>施行令第三条の<br>基準に該当する<br>区域 | 土石等の堆積の高さが3mを超える区域 |  |                    | 告示番号       | 千葉県告示第75号<br>千葉県告示第76号 | 箇所名        | 西和泉6      |
|  |                                     | それ以外の区域            |  | 告示年月日              | 平成30年2月27日 | 所在地                    | 成田市西和泉、東和泉 |           |

