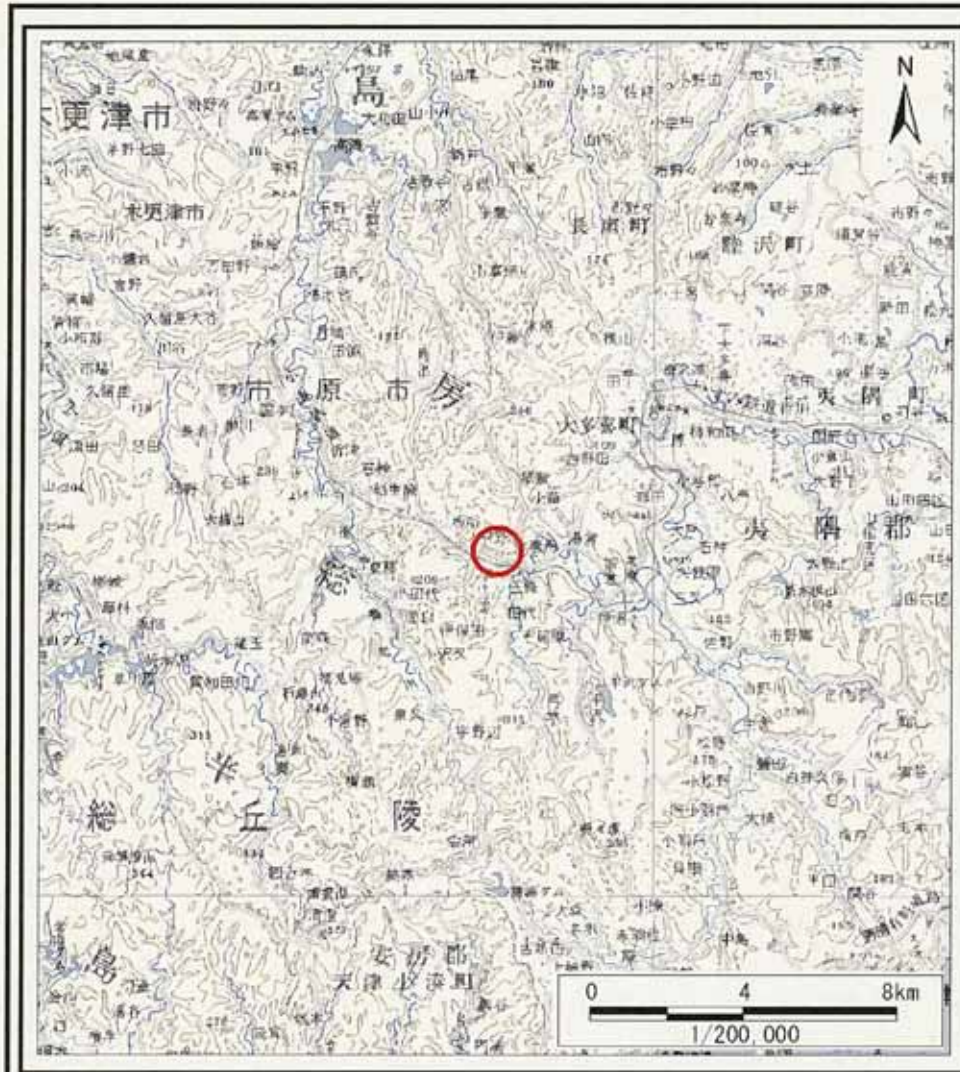
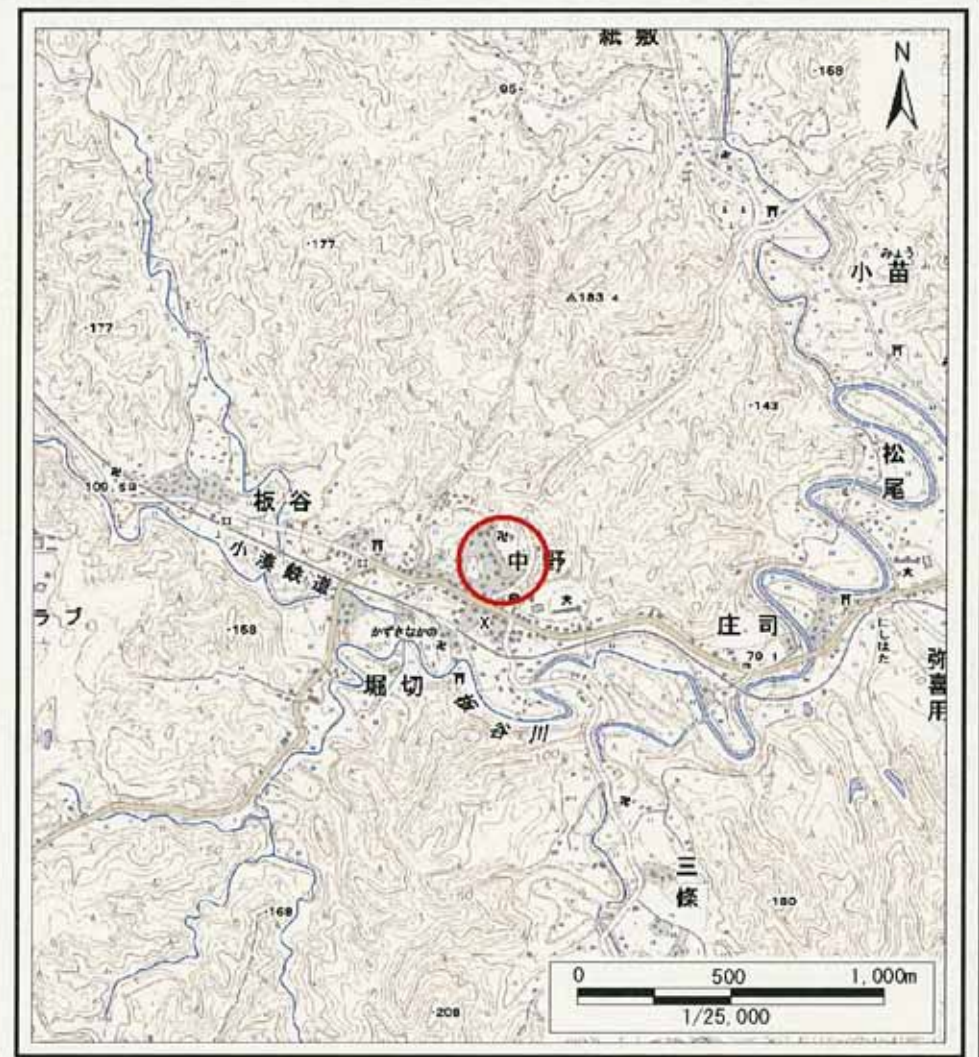


土砂災害警戒区域等の指定の告示に係る図書(様式1)



(1/200,000)

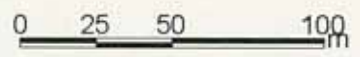


(1/25,000)

様式1(急) 土砂災害警戒区域・土砂災害特別警戒区域 位置図	自然現象の種類	急傾斜地の崩壊
	箇所番号	I-0962
	箇所名	中野
	所在地	夷隅郡大多喜町中野字中野

この地図は、国土地理院長の承認を得て、同院発行の数値地図20000(地図画像)及び数値地図25000(地図画像)を複製したものである。(承認番号 平19総複、第493号)

土砂災害警戒区域等の指定の告示に係る図書(様式2)



様式2(急) 土砂災害警戒区域・土砂災害特別警戒区域 区域図	土砂災害防止法施行令第二条の基準に該当する区域		N 縮尺 1:2,500	自然現象の種類	急傾斜地の崩壊	箇所番号	I-0962
	土砂災害防止法施行令第三条の基準に該当する区域			告示番号	Y:千葉県告示第155号 R:千葉県告示第158号	箇所名	中野
	土砂等の(移動)高さが1m以下の場合、土砂等の移動による力が100kN/m ² を超える区域			告示年月日	平成22年3月16日	所在地	夷隅郡大多喜町中野字中野
	土砂等の堆積の高さが3mを超える区域						
	それ以外の区域						

土砂災害警戒区域等の指定の公示に係る図書(様式3)

横断測線の区間	土石等の移動により建築物の地上部に作用すると想定される力				土石等の堆積により建築物の地上部に作用すると想定される力			
	土石等の(移動)高さが1m以下の場合、土石等の移動による力が100kN/m ² を超える区域		それ以外の区域		土石等の堆積の高さが3mを超える区域		それ以外の区域	
	力の大きさのうち最大のもの(kN/m ²)	土石等の高さ(m)	力の大きさのうち最大のもの(kN/m ²)	土石等の高さ(m)	力の大きさのうち最大のもの(kN/m ²)	土石等の高さ(m)	力の大きさのうち最大のもの(kN/m ²)	土石等の高さ(m)
1 ~ 2	150.10	1.00	100.00	1.00	-	-	16.95	3.00
2 ~ 3	-	-	100.00	1.00	-	-	16.83	2.98
4 ~ 5	-	-	97.35	1.00	-	-	11.15	1.97
5 ~ 6	-	-	97.35	1.00	-	-	11.15	1.97
6 ~ 7	-	-	100.00	1.00	-	-	12.77	2.26
7 ~ 8	-	-	100.00	1.00	-	-	12.77	2.26
9 ~ 10	-	-	58.81	1.00	-	-	11.55	2.04
10 ~ 11	-	-	58.81	1.00	-	-	14.74	2.61
11 ~ 12	-	-	55.11	1.00	-	-	14.74	2.61
12 ~ 13	-	-	55.11	1.00	-	-	12.08	2.14
13 ~ 14	-	-	58.46	1.00	-	-	11.50	2.04

横断測線の区間	土石等の移動により建築物の地上部に作用すると想定される力				土石等の堆積により建築物の地上部に作用すると想定される力			
	土石等の(移動)高さが1m以下の場合、土石等の移動による力が100kN/m ² を超える区域		それ以外の区域		土石等の堆積の高さが3mを超える区域		それ以外の区域	
	力の大きさのうち最大のもの(kN/m ²)	土石等の高さ(m)	力の大きさのうち最大のもの(kN/m ²)	土石等の高さ(m)	力の大きさのうち最大のもの(kN/m ²)	土石等の高さ(m)	力の大きさのうち最大のもの(kN/m ²)	土石等の高さ(m)

様式3(急) 建築物の構造の規制に必要な衝撃に関する事項	自然現象の種類	急傾斜地の崩壊	箇所番号	I-0962
	告示番号	千葉県告示第158号	箇所名	中野
	告示年月日	平成22年3月16日	所在地	夷隅郡大多喜町中野字中野