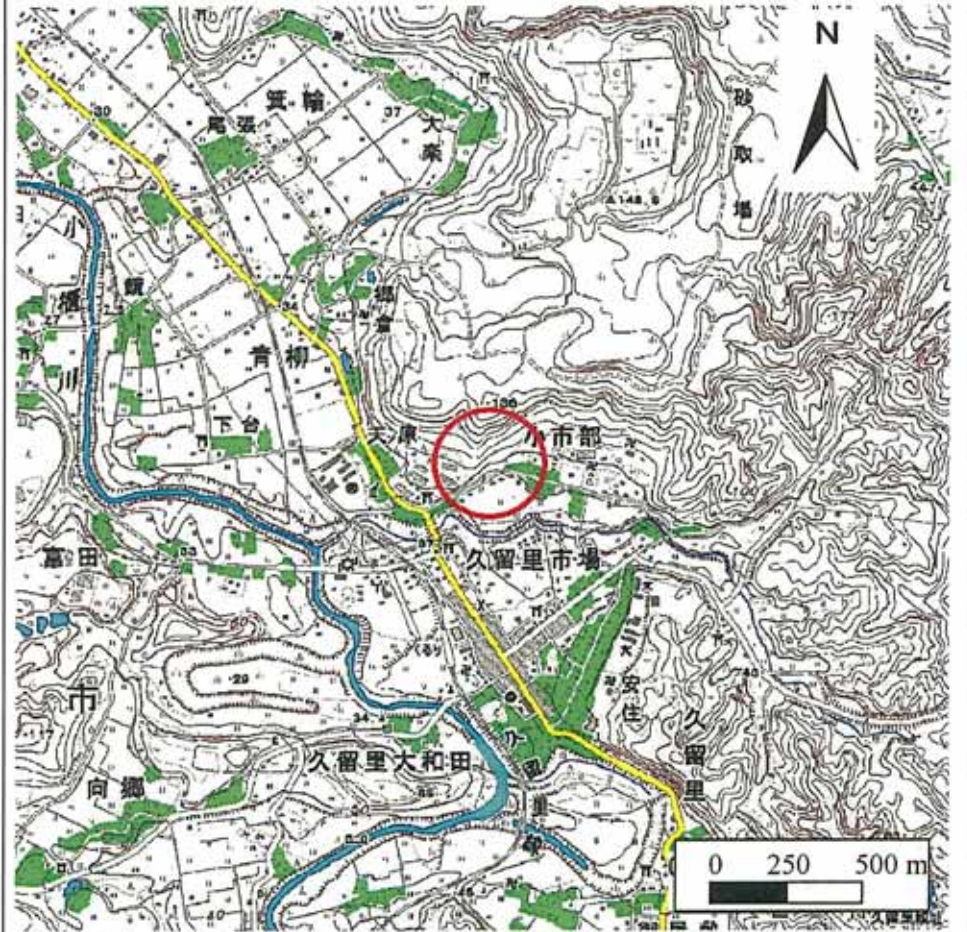
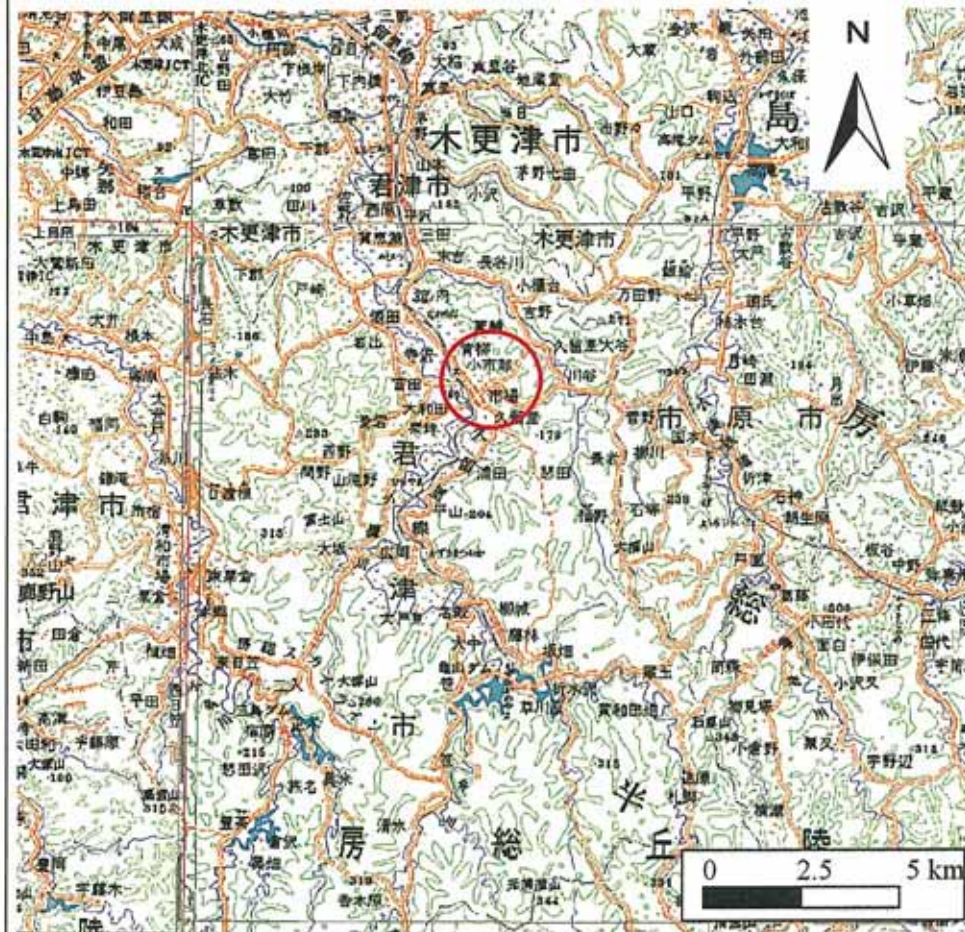


# 土砂災害警戒区域等の告示に係る図書(その1)



様式-1(急) 位置図

土砂災害警戒区域・土砂災害特別警戒区域

この地図は、国土地理院長の承認を得て、同院発行の数値地図20000(地図画像)及び数値地図25000(地図画像)を複製したのもである。(承認番号 平20業複、第754号)

自然現象の種類

急傾斜地の崩壊

箇所番号

I-1186-a

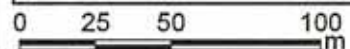
箇所名

小市部

所在地

君津市小市部

# 土砂災害警戒区域等の指定の告示に係る図書(その2)



図中の数字は横断測線番号を示す

様式-2(急) 土砂災害警戒区域・土砂災害特別警戒区域 区域図(その1)	土砂災害防止法施行令第二条の基準に該当する区域		N  縮尺 1:2,500	自然現象の種類	急傾斜地の崩壊	箇所番号	I-1186-a
	土砂災害防止法施行令第三条の基準に該当する区域			告示番号	警戒区域 千葉県告示第400号 特別警戒区域 千葉県告示第402号	箇所名	小市部
	土砂等の(移動)高さが1m以下の場合、土砂等の移動による力が100kN/m <sup>2</sup> を超える区域		告示年月日	平成22年5月14日	所在地	君津市小市部	
	土砂等の堆積の高さが3mを超える区域						
	それ以外の区域						

