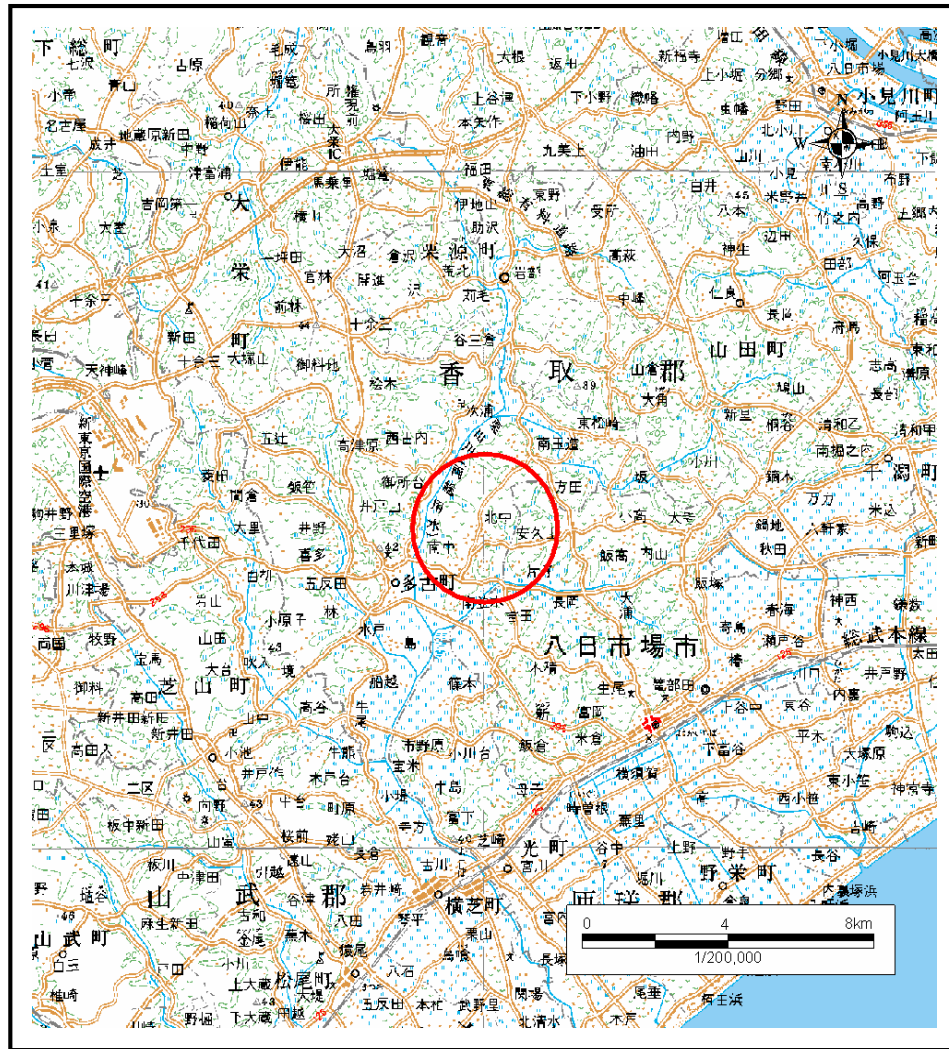
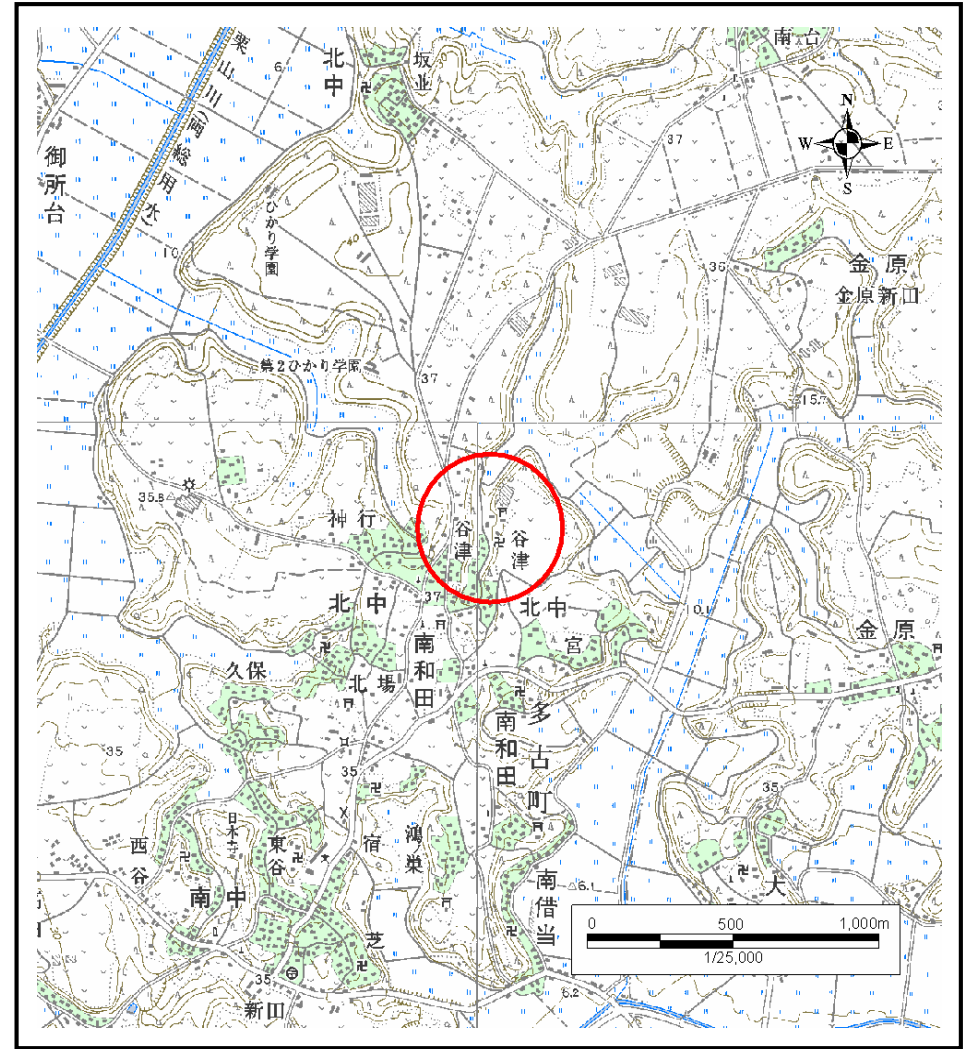


土砂災害警戒区域等の指定の告示に係る図書(その1)



(1/200,000)



(1/25,000)

様式-1(急) 土砂災害警戒区域・土砂災害特別警戒区域 位置図	自然現象の種類	急傾斜地の崩壊
	箇所番号	I-1520
	箇所名	北中1
	所在地	香取郡多古町北中

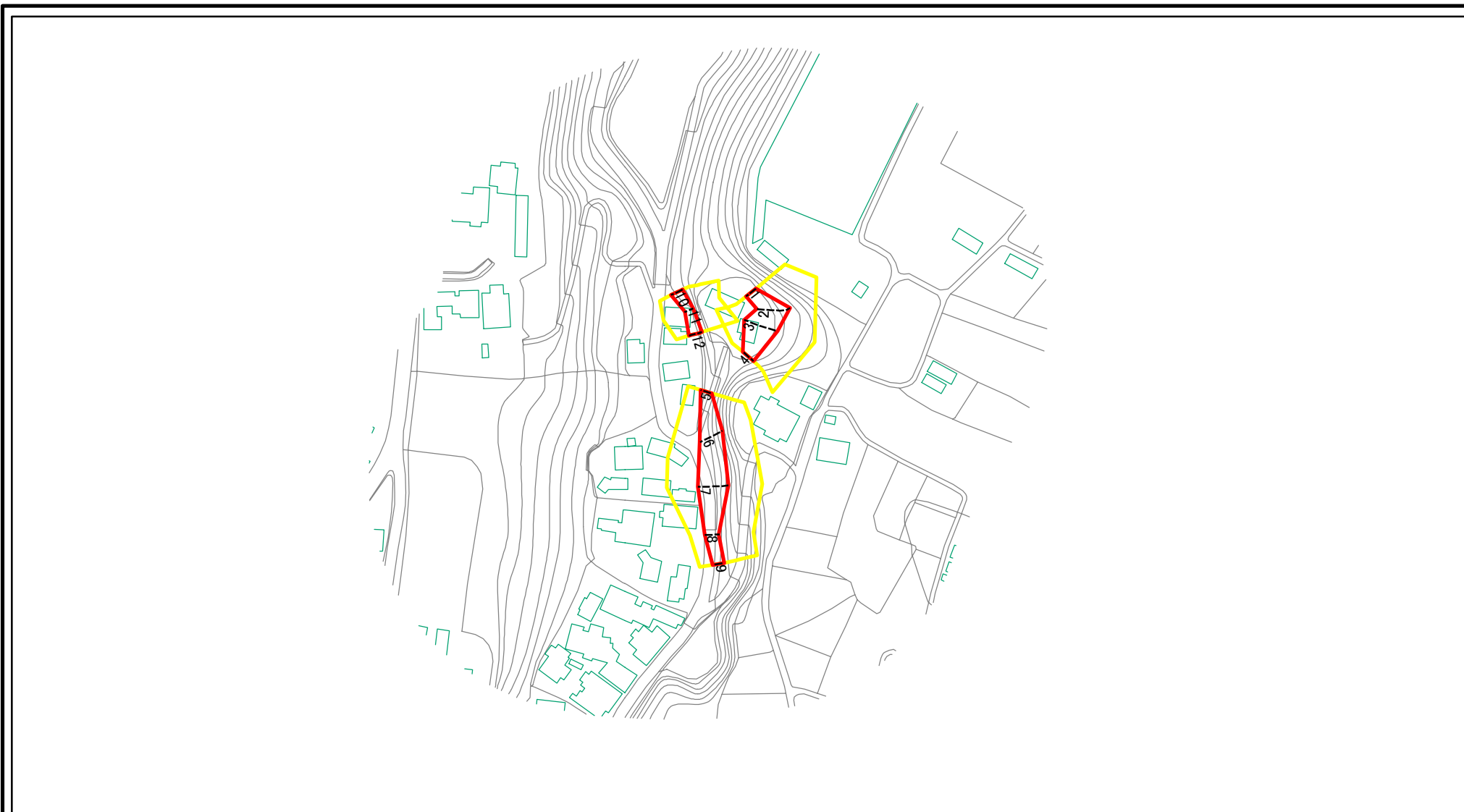
この地図は、国土地理院長の承認を得て、同院発行の数値地図20000(地図画像)及び数値地図25000(地図画像)を複製したものである。(承認番号 平18総複、第750号)

土砂災害警戒区域等の指定の告示に係る図書(その2-1)



様式-2-1(急) 土砂災害警戒区域 土砂災害特別警戒区域 区域図(その2)	土砂災害防止法施行令第二条の基準に該当する区域		N 縮尺 1:2,500	自然現象の種類	急傾斜地の崩壊	箇所番号	I-1520
	土砂災害防止法施行令第三条の基準に該当する区域			告示番号	千葉県告示第212号	箇所名	北中1
	それ以外の区域			告示年月日	平成21年3月13日	所在地	香取郡多古町北中

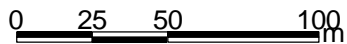
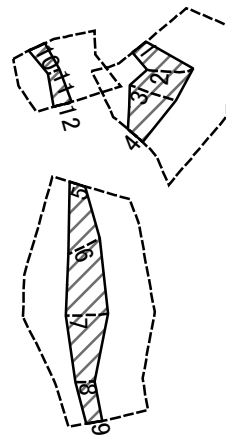
土砂災害警戒区域等の指定の告示に係る図書(その2-1)



0 25 50 100
m

様式-2-1(急) 土砂災害警戒区域・土砂災害特別警戒区域 区域図(その2)	土砂災害防止法施行令第二条の基準に該当する区域		N 縮尺 1:2,500	自然現象の種類	急傾斜地の崩壊	箇所番号	I-1520
	土砂災害防止法施行令第三条の基準に該当する区域			告示番号	千葉県告示第215号	箇所名	北中1
	それ以外の区域			告示年月日	平成21年3月13日	所在地	香取郡多古町北中

土砂災害警戒区域等の指定の告示に係る図書(その2-2)



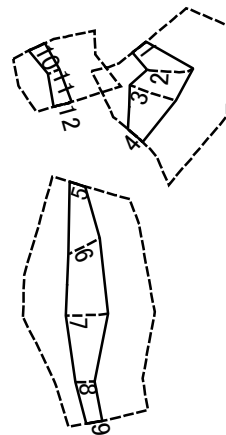
様式-2-2(急)
土砂災害特別警戒区域の区域区分図
(急傾斜地の崩壊に伴う土石等の移動により
建築物の地上部に作用すると想定される力)

土砂災害防止法施行令第二条の基準に該当する区域	
土砂災害防止法 施行令第三条の 基準に該当する 区域	
それ以外の区域	

N
縮尺
1:2,500

自然現象の種類	急傾斜地の崩壊	箇所番号	I-1520
告示番号	千葉県告示第215号	箇所名	北中1
告示年月日	平成21年3月13日	所在地	香取郡多古町北中

土砂災害警戒区域等の指定の告示に係る図書(その2-3)



0 25 50 100
m

様式-2-3(急)
土砂災害特別警戒区域の区域区分図
(急傾斜地の崩壊に伴う土石等の堆積により
建築物の地上部に作用すると想定される力)

土砂災害防止法施行令第二条の基準に該当する区域	
土砂災害防止法施行令第三条の基準に該当する区域	
それ以外の区域	

N
縮尺
1:2,500

自然現象の種類	急傾斜地の崩壊	箇所番号	I-1520
告示番号	千葉県告示第215号	箇所名	北中1
告示年月日	平成21年3月13日	所在地	香取郡多古町北中

