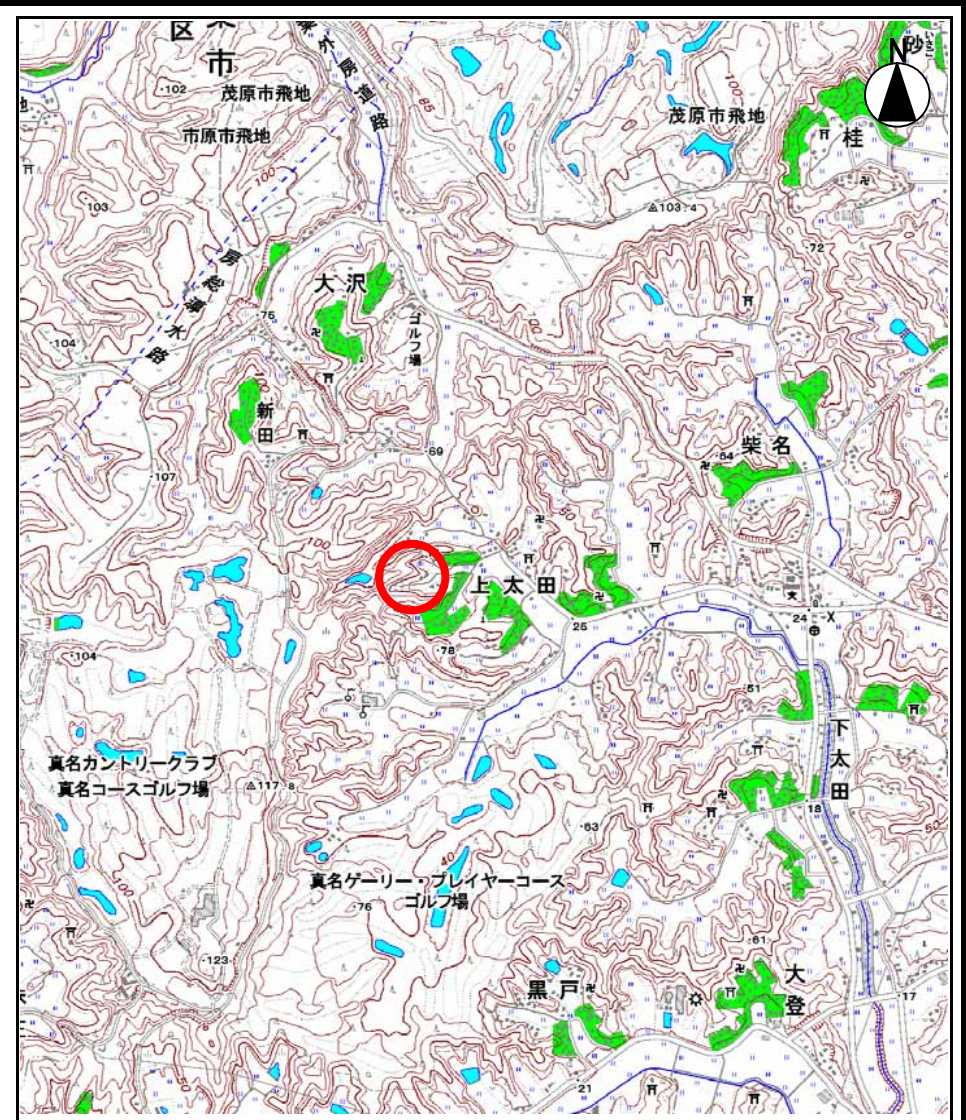
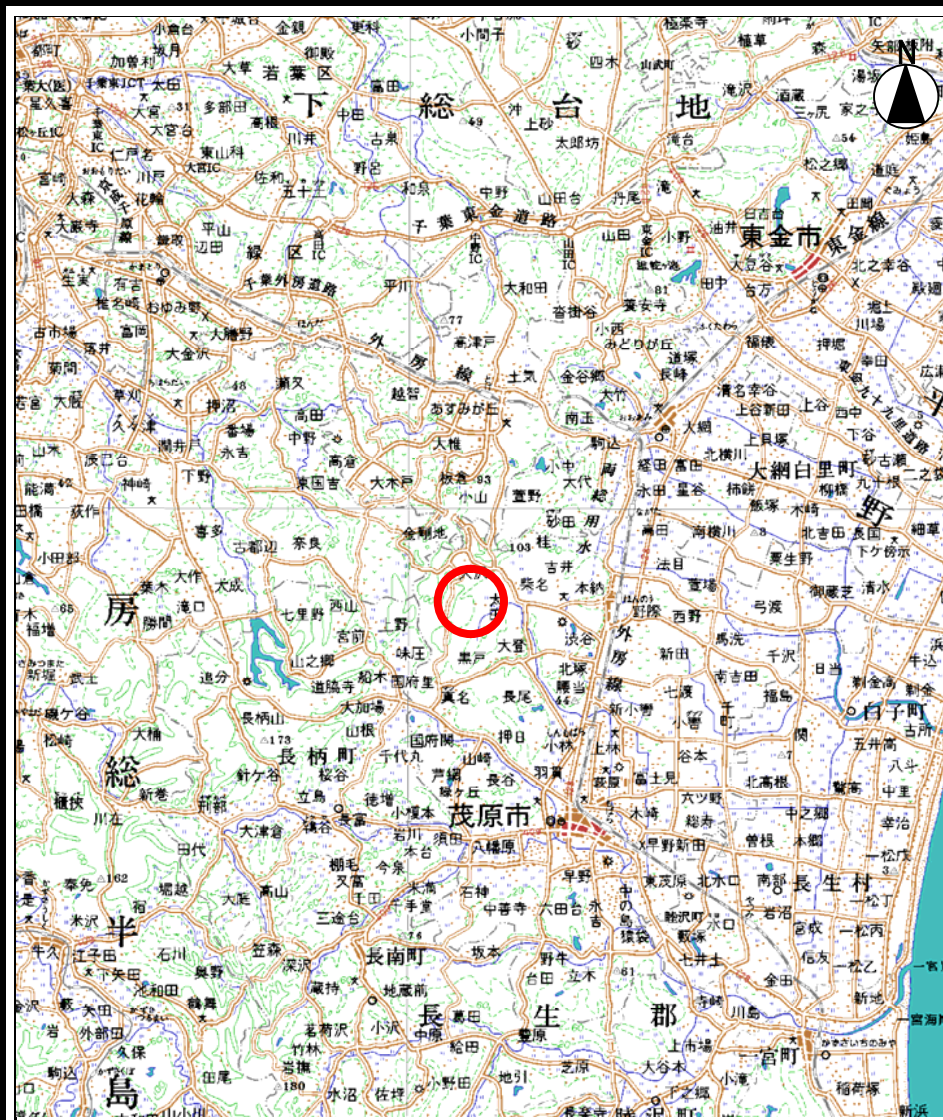


# 土砂災害警戒区域等の指定の告示に係る図書(その1)



様式 - 1(急)  
土砂災害警戒区域・土砂災害特別警戒区域  
位置図

|         |            |
|---------|------------|
| 自然現象の種類 | 急傾斜地の崩壊    |
| 箇所番号    | -2811      |
| 箇所名     | 上太田6       |
| 所在地     | 茂原市大字上太田字谷 |

この地図は、国土地理院長の承認を得て、同院発行の数値地図200,000(地図画像)及び数値地図25,000(地図画像)を複製したものである。(承認番号 平20業複、第1001号)  
なお、承認を得て作成した複製品を第三者がさらに複製する場合には、国土地理院の長の承認を得なければならない。



# 土砂災害警戒区域等の指定の告示に係る図書(その2)

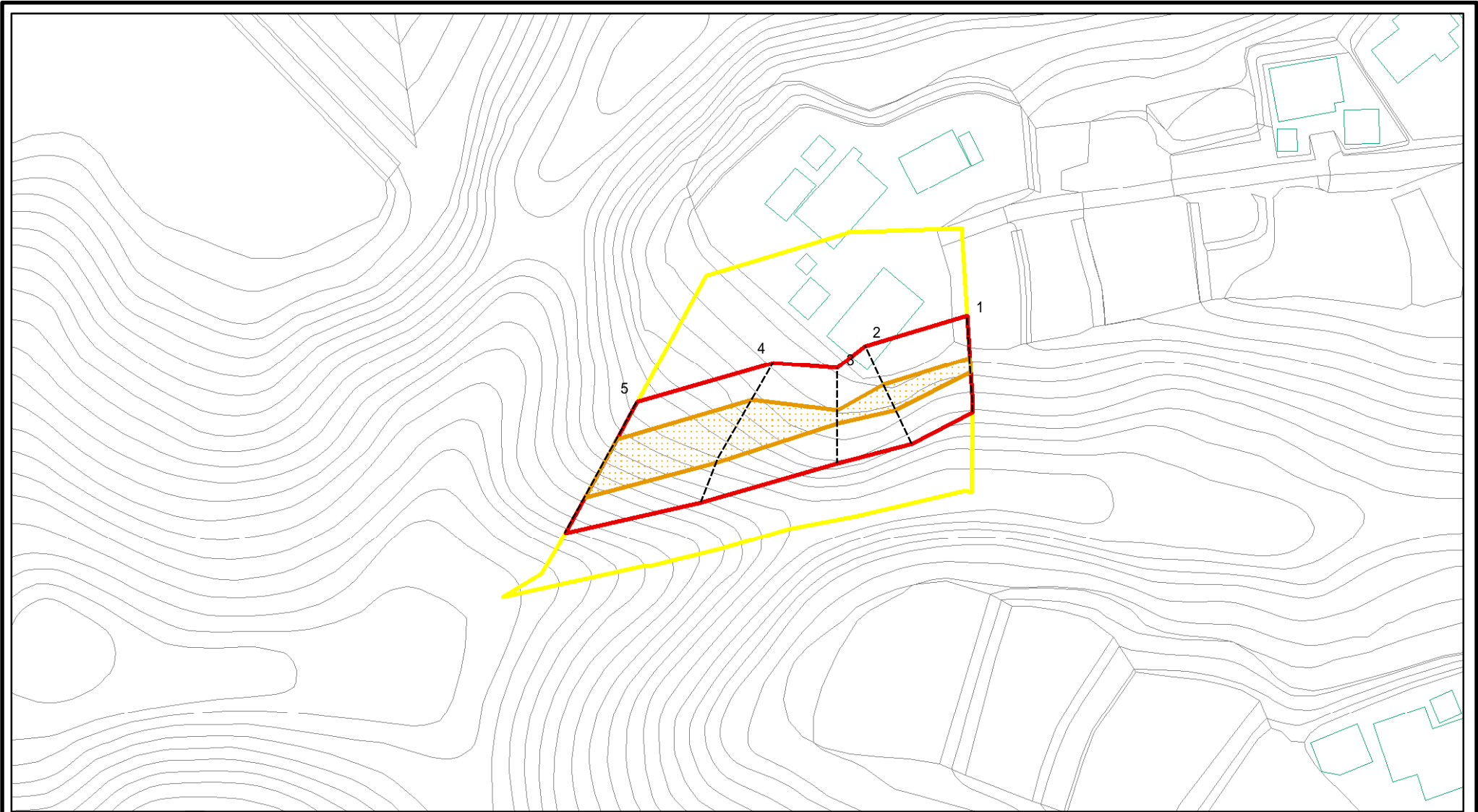


0 25 50 100  
m

図中の数字は横断測線番号を示す

|  |                         |  |                           |                                  |                   |
|--|-------------------------|--|---------------------------|----------------------------------|-------------------|
| 様式 - 2(急)<br>土砂災害警戒区域・土砂災害特別警戒区域<br>区域図(その1) | 土砂災害防止法施行令第二条の基準に該当する区域 |  | <b>土</b><br>縮尺<br>1:2,500 | 自然現象の種類<br>急傾斜地の崩壊               | 箇所番号<br>-2811_a   |
|  | 土砂災害防止法施行令第三条の基準に該当する区域 |  |                           | 告示番号<br>千葉県告示第153号<br>千葉県告示第156号 | 箇所名<br>上太田6_a     |
|  | それ以外の区域                 |  |                           | 告示年月日<br>平成22年3月16日              | 所在地<br>茂原市大字上太田字谷 |

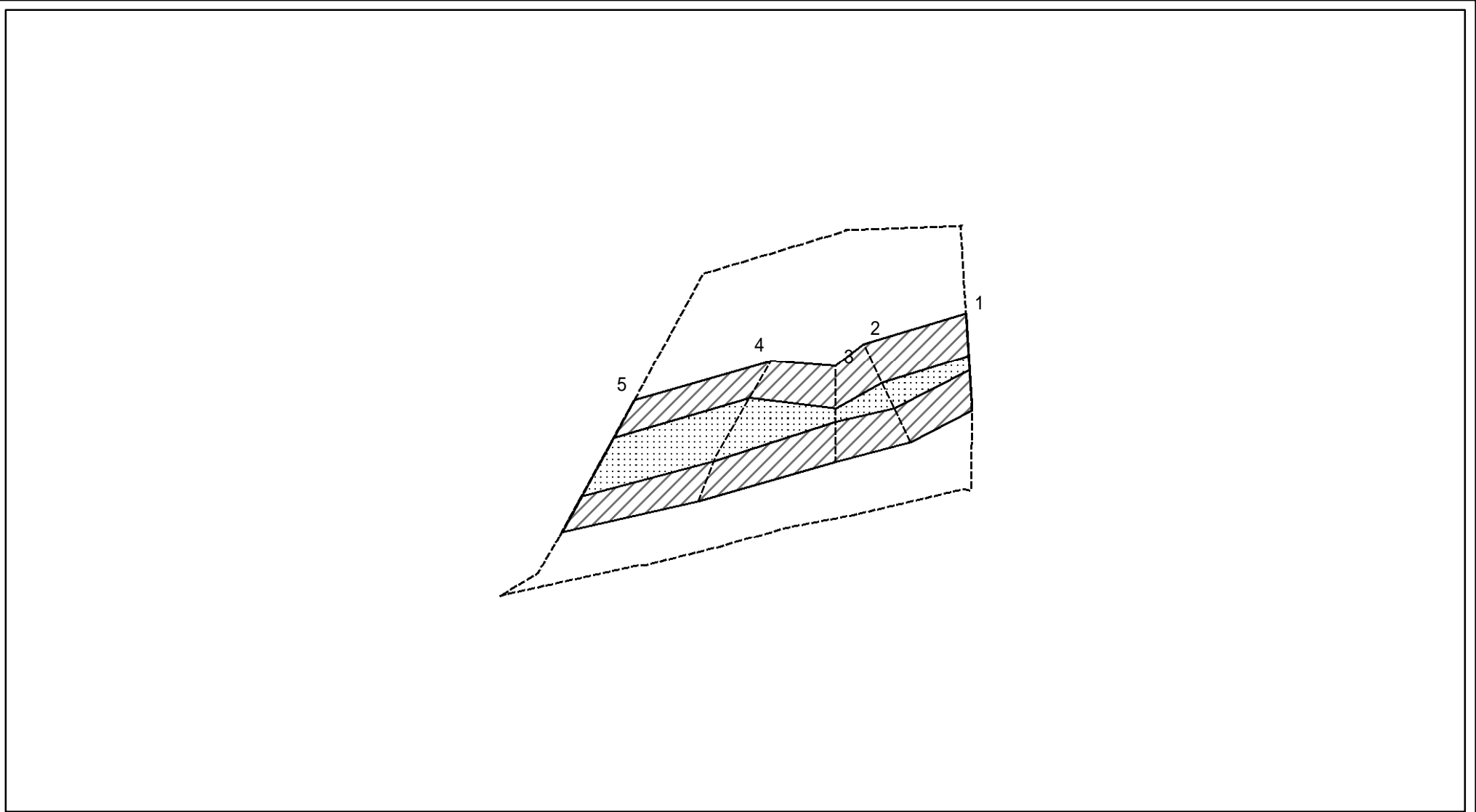
# 土砂災害警戒区域等の指定の告示に係る図書(その2 - 1)



図中の数字は横断測線番号を示す

|   |   |  |                    |         |                          |      |            |
|---|---|--|--------------------|---------|--------------------------|------|------------|
| 様式 - 2 - 1 (急)<br>土砂災害警戒区域・土砂災害特別警戒区域<br>区域図(その2) | 土砂災害防止法施行令第二条の基準に該当する区域                                   |  | 土<br>縮尺<br>1:1,000 | 自然現象の種類 | 急傾斜地の崩壊                  | 箇所番号 | -2811_a    |
|   | 土砂災害防止法施行令第三条の基準に該当する区域                                   |  |                    | 告示番号    | 千葉県告示第153号<br>千葉県告示第156号 | 箇所名  | 上太田6_a     |
|   | 土砂等の(移動)高さが1m以下の場合、土砂等の移動による力が100kN/m <sup>2</sup> を超える区域 |  |                    | 告示年月日   | 平成22年3月16日               | 所在地  | 茂原市大字上太田字谷 |
|   | 土砂等の堆積の高さが3mを超える区域  |  |                    |         |                          |      |            |
| それ以外の区域   |   |  |                    |         |                          |      |            |

# 土砂災害警戒区域等の指定の告示に係る図書(その2 - 2)



図中の数字は横断測線番号を示す

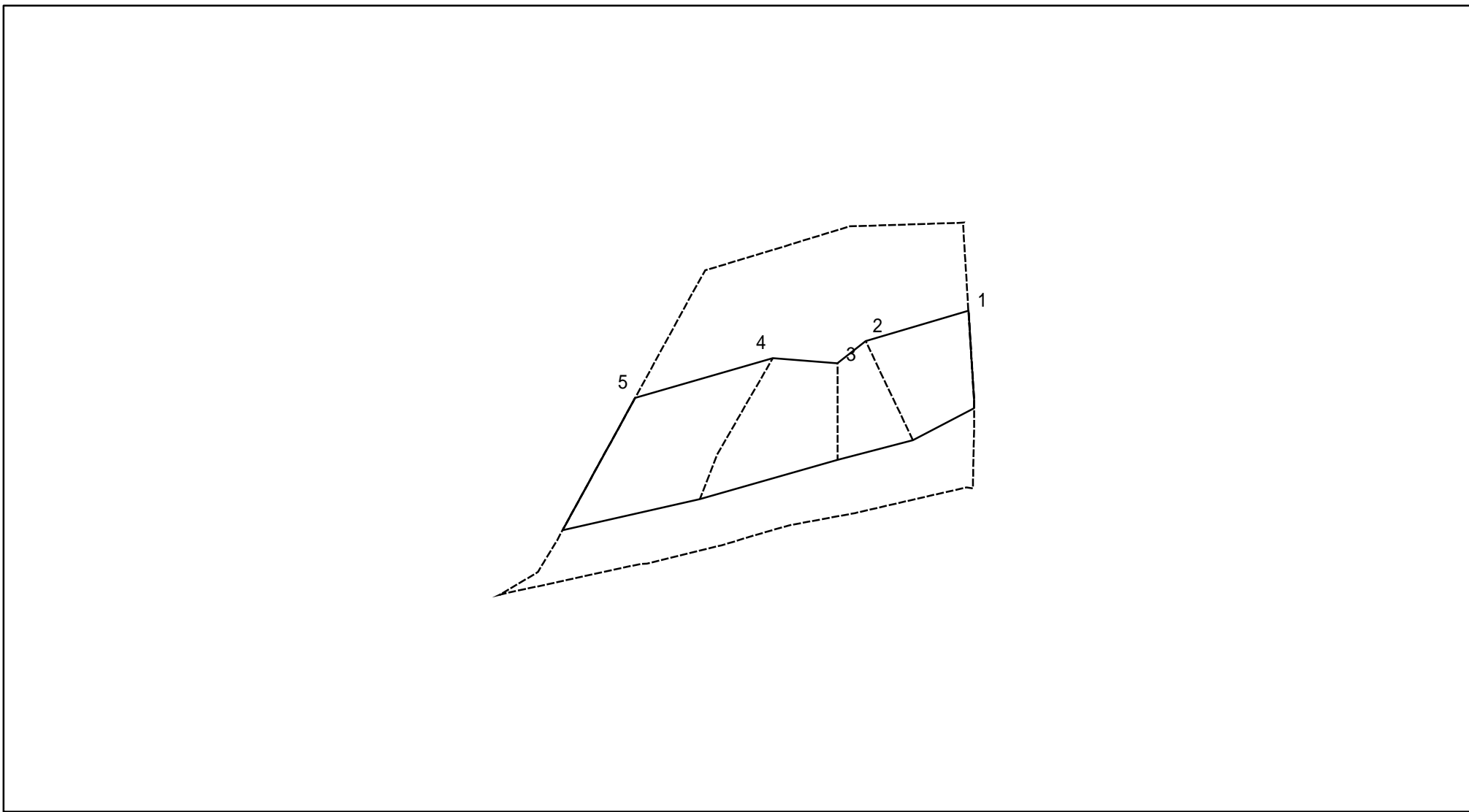
様式 - 2 - 2 (急)  
 土砂災害特別警戒区域の区域区分図  
 (急傾斜地の崩壊に伴う土石等の移動により  
 建築物の地上部に作用すると想定される力)

|                         |  |
|-------------------------|--|
| 土砂災害防止法施行令第二条の基準に該当する区域 |  |
| 土砂災害防止法施行令第三条の基準に該当する区域 |  |
| それ以外の区域                 |  |

|          |         |                          |
|----------|---------|--------------------------|
| <b>土</b> | 自然現象の種類 | 急傾斜地の崩壊                  |
|          | 告示番号    | 千葉県告示第153号<br>千葉県告示第156号 |
| 縮尺       | 1:1,000 | 告示年月日                    |
|          |         | 平成22年3月16日               |

|      |            |
|------|------------|
| 箇所番号 | -2811_a    |
| 箇所名  | 上太田6_a     |
| 所在地  | 茂原市大字上太田字谷 |

# 土砂災害警戒区域等の指定の告示に係る図書(その2 - 3)

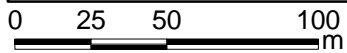
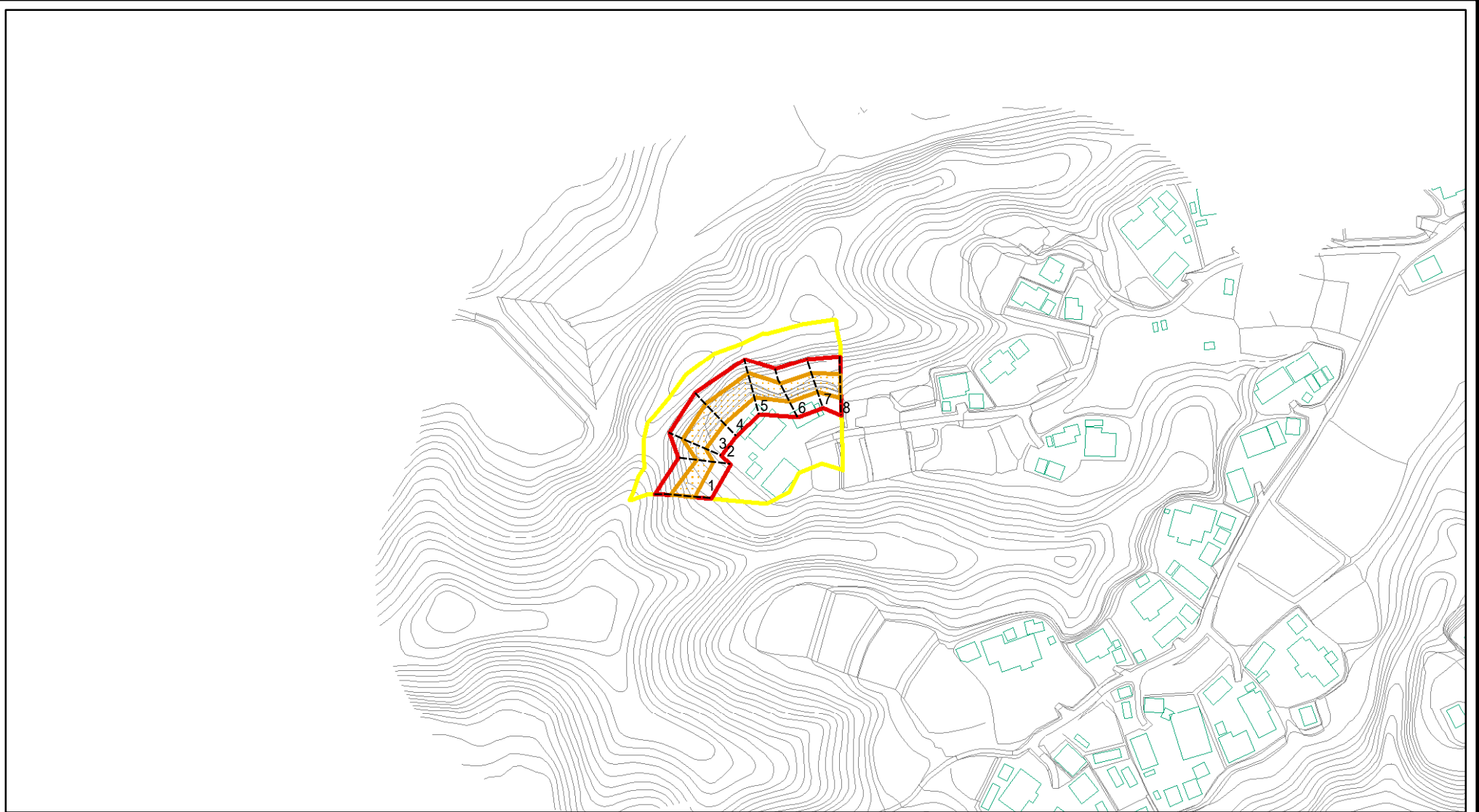


図中の数字は横断測線番号を示す

|  |                         |  |                           |         |                          |      |            |
|--|-------------------------|--|---------------------------|---------|--------------------------|------|------------|
| 様式 - 2 - 3 (急)<br>土砂災害特別警戒区域の区域区分図<br>(急傾斜地の崩壊に伴う土石等の堆積により<br>建築物の地上部に作用すると想定される力) | 土砂災害防止法施行令第二条の基準に該当する区域 |  | <b>土</b><br>縮尺<br>1:1,000 | 自然現象の種類 | 急傾斜地の崩壊                  | 箇所番号 | -2811_a    |
|  | 土砂災害防止法施行令第三条の基準に該当する区域 |  |                           | 告示番号    | 千葉県告示第153号<br>千葉県告示第156号 | 箇所名  | 上太田6_a     |
|  | それ以外の区域                 |  |                           | 告示年月日   | 平成22年3月16日               | 所在地  | 茂原市大字上太田字谷 |



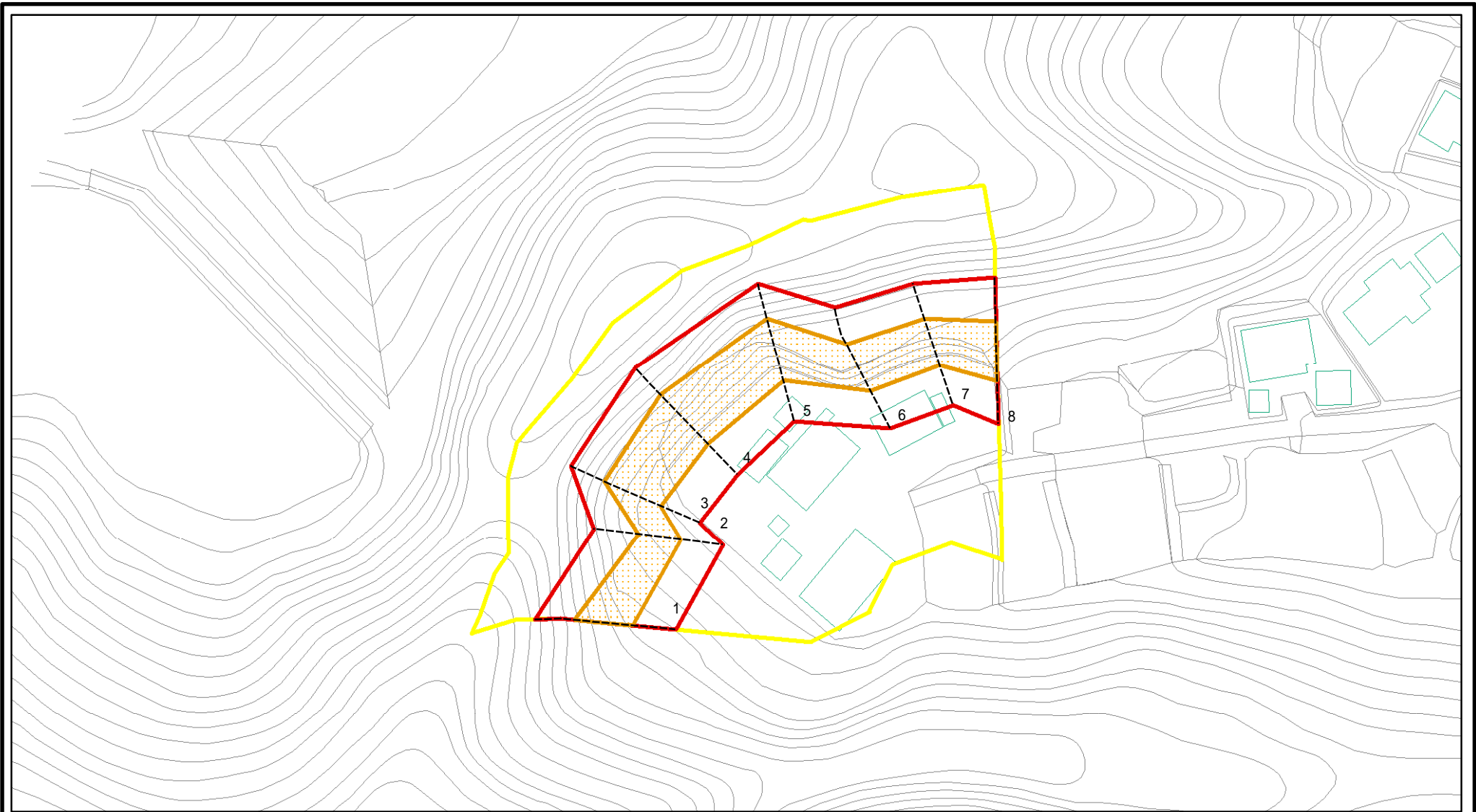
# 土砂災害警戒区域等の指定の告示に係る図書(その2)



図中の数字は横断測線番号を示す

|  |  |  |                    |         |                          |      |            |
|--|--|--|--------------------|---------|--------------------------|------|------------|
| 様式 - 2(急)<br>土砂災害警戒区域・土砂災害特別警戒区域<br>区域図(その1) | 土砂災害防止法施行令第二条の基準に該当する区域                        |  | 土<br>縮尺<br>1:2,500 | 自然現象の種類 | 急傾斜地の崩壊                  | 箇所番号 | -2811_b    |
|  | 土砂災害防止法施行令第三条の基準に該当する区域                        |  |                    | 告示番号    | 千葉県告示第153号<br>千葉県告示第156号 | 箇所名  | 上太田6_b     |
|  | 土砂等の(移動)高さが1m以下の場合<br>土砂等の移動による力が100kN/mを超える区域 |  |                    | 告示年月日   | 平成22年3月16日               | 所在地  | 茂原市大字上太田字谷 |
|  | 土砂等の堆積の高さが3mを超える区域                             |  |                    |         |                          |      |            |
| それ以外の区域                                      |  |  |                    |         |                          |      |            |

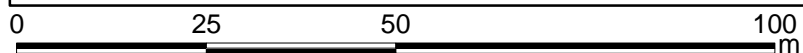
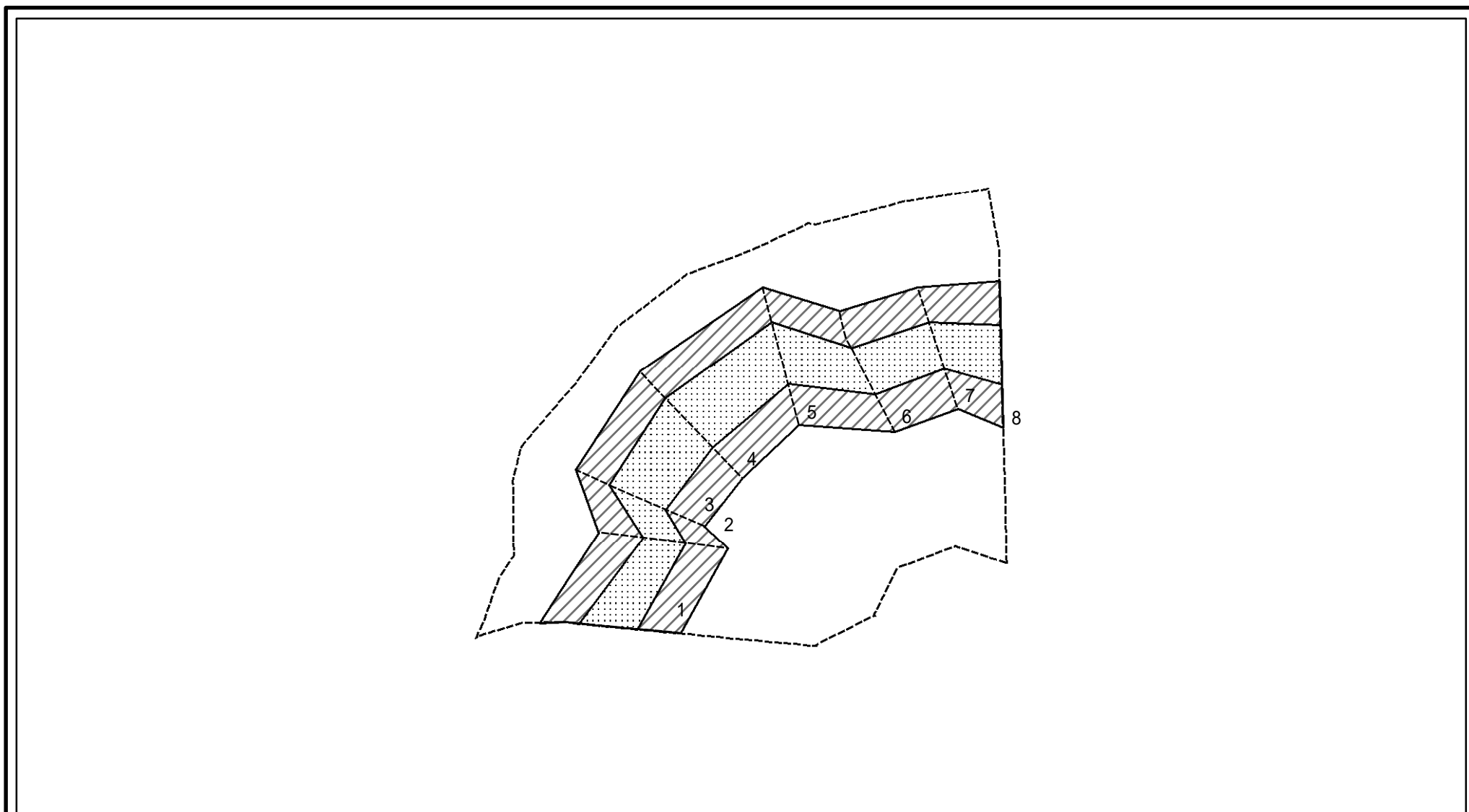
# 土砂災害警戒区域等の指定の告示に係る図書(その2 - 1)



|   |   |  |                    |         |                          |      |            |
|---|---|--|--------------------|---------|--------------------------|------|------------|
| 様式 - 2 - 1 (急)<br>土砂災害警戒区域・土砂災害特別警戒区域<br>区域図(その2) | 土砂災害防止法施行令第二条の基準に該当する区域                                   |  | 土<br>縮尺<br>1:1,000 | 自然現象の種類 | 急傾斜地の崩壊                  | 箇所番号 | -2811_b    |
|   | 土砂災害防止法施行令第三条の基準に該当する区域                                   |  |                    | 告示番号    | 千葉県告示第153号<br>千葉県告示第156号 | 箇所名  | 上太田6_b     |
|   | 土砂等の(移動)高さが1m以下の場合、土砂等の移動による力が100kN/m <sup>2</sup> を超える区域 |  |                    | 告示年月日   | 平成22年3月16日               | 所在地  | 茂原市大字上太田字谷 |
|   | 土砂等の堆積の高さが3mを超える区域  |  |                    |         |                          |      |            |



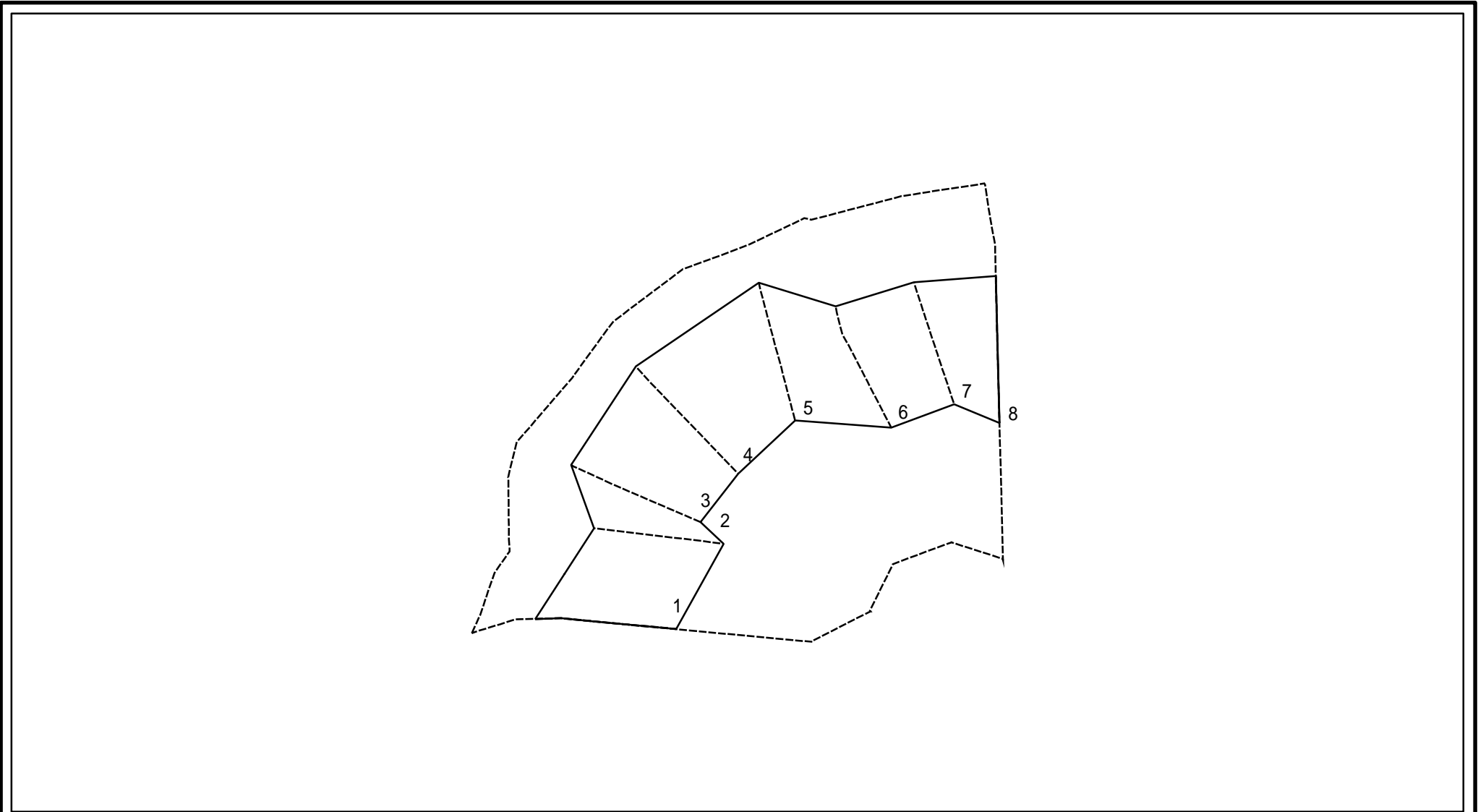
# 土砂災害警戒区域等の指定の告示に係る図書(その2 - 2)



図中の数字は横断測線番号を示す

|  |                         |  |                    |         |                          |      |            |
|--|-------------------------|--|--------------------|---------|--------------------------|------|------------|
| 様式 - 2 - 2 (急)<br>土砂災害特別警戒区域の区域区分図<br>(急傾斜地の崩壊に伴う土石等の移動により<br>建築物の地上部に作用すると想定される力) | 土砂災害防止法施行令第二条の基準に該当する区域 |  | 土<br>縮尺<br>1:1,000 | 自然現象の種類 | 急傾斜地の崩壊                  | 箇所番号 | -2811_b    |
|  | 土砂災害防止法施行令第三条の基準に該当する区域 |  |                    | 告示番号    | 千葉県告示第153号<br>千葉県告示第156号 | 箇所名  | 上太田6_b     |
|  | それ以外の区域                 |  |                    | 告示年月日   | 平成22年3月16日               | 所在地  | 茂原市大字上太田字谷 |

# 土砂災害警戒区域等の指定の告示に係る図書(その2 - 3)



図中の数字は横断測線番号を示す

様式 - 2 - 3 (急)  
 土砂災害特別警戒区域の区域区分図  
 (急傾斜地の崩壊に伴う土石等の堆積により  
 建築物の地上部に作用すると想定される力)

|                                     |  |
|-------------------------------------|--|
| 土砂災害防止法施行令第二条の基準に該当する区域             |  |
| 土砂災害防止法<br>施行令第三条の<br>基準に該当する<br>区域 |  |
| それ以外の区域                             |  |

**土**  
縮尺  
1:1,000

|         |                          |      |            |
|---------|--------------------------|------|------------|
| 自然現象の種類 | 急傾斜地の崩壊                  | 箇所番号 | -2811_b    |
| 告示番号    | 千葉県告示第153号<br>千葉県告示第156号 | 箇所名  | 上太田6_b     |
| 告示年月日   | 平成22年3月16日               | 所在地  | 茂原市大字上太田字谷 |

