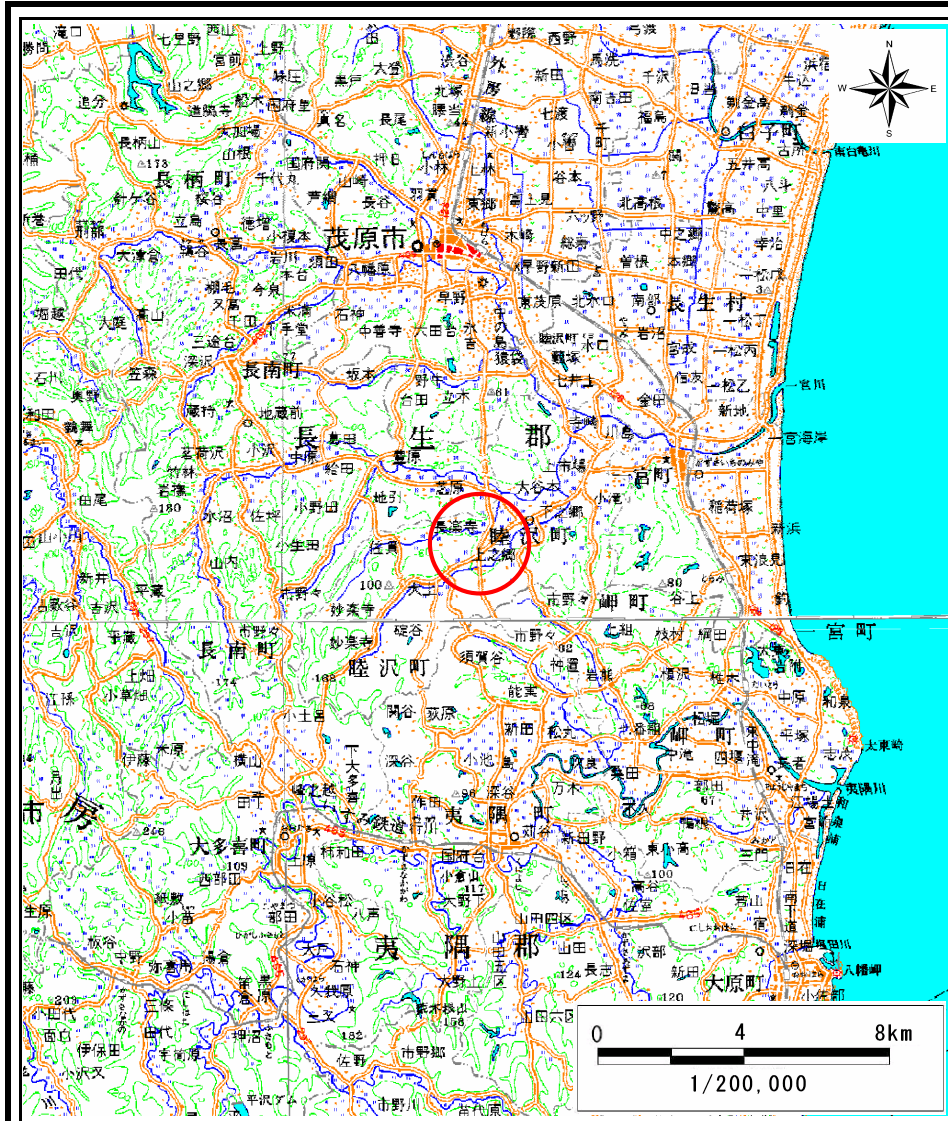
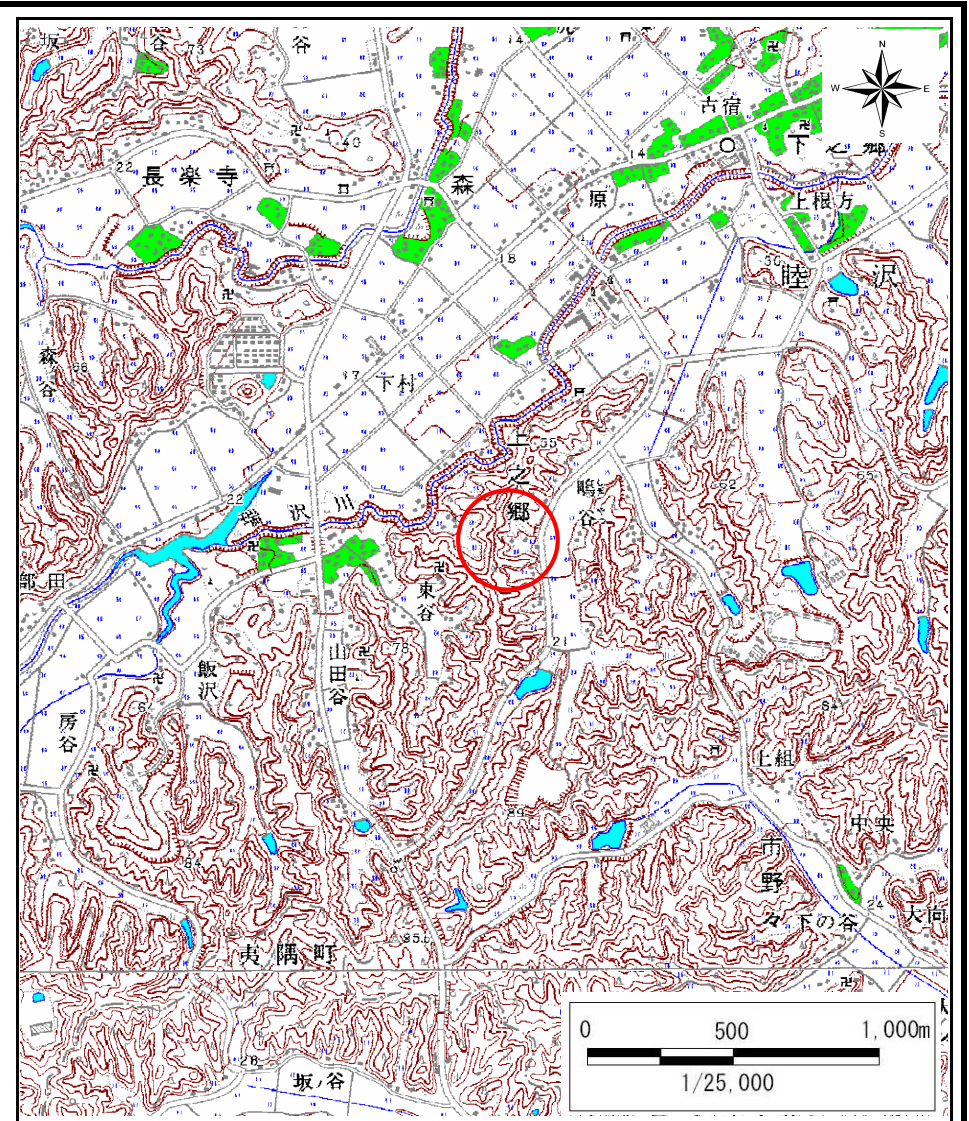


土砂災害警戒区域等の指定の告示に係る図書(その1)



(1/200,000)



(1/25,000)

様式-1(急)
土砂災害警戒区域・土砂災害特別警戒区域
位置図

自然現象の種類

急傾斜地の崩壊

箇所番号

I-1567-b

箇所名

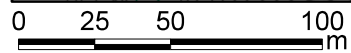
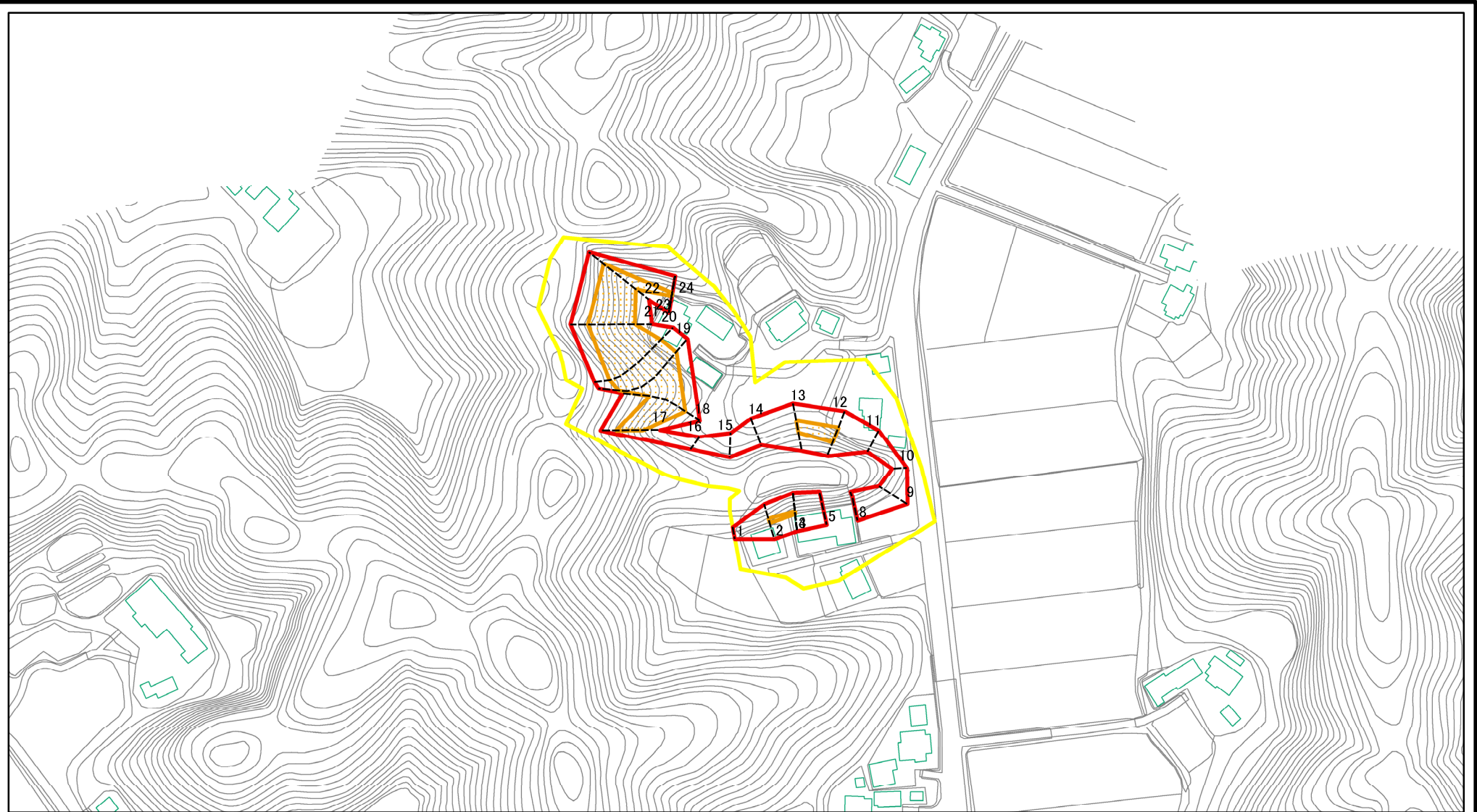
上之郷18

所在地

千葉県長生郡睦沢町上之郷

この地図は、国土地理院長の承認を得て、同院発行の数値地図20000(地図画像)及び数値地図25000(地図画像)を複製したものである。(承認番号 平20業複、第1000号)

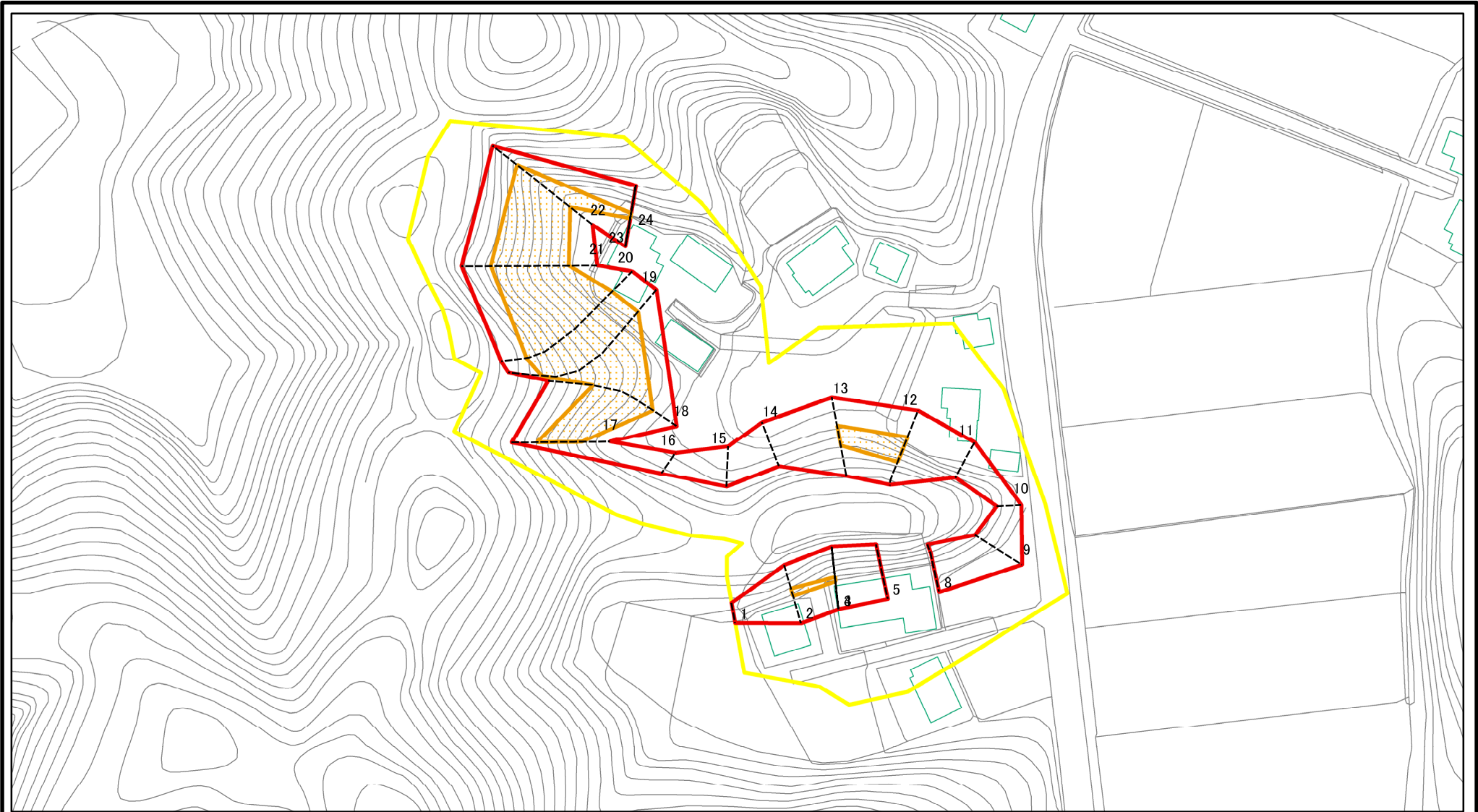
土砂災害警戒区域等の指定の告示に係る図書(その2)



図中の数字は横断測線番号を示す

様式-2(急) 土砂災害警戒区域・土砂災害特別警戒区域 区域図(その1)	土砂災害防止法施行令第二条の基準に該当する区域		N 縮尺 1:2,500	自然現象の種類	急傾斜地の崩壊	箇所番号	I-1567-b
	土砂災害防止法施行令第三条の基準に該当する区域			告示番号	千葉県告示第707号 千葉県告示第708号	箇所名	上之郷18
	それ以外の区域			告示年月日	平成21年10月9日	所在地	千葉県長生郡睦沢町上之郷

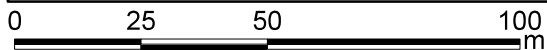
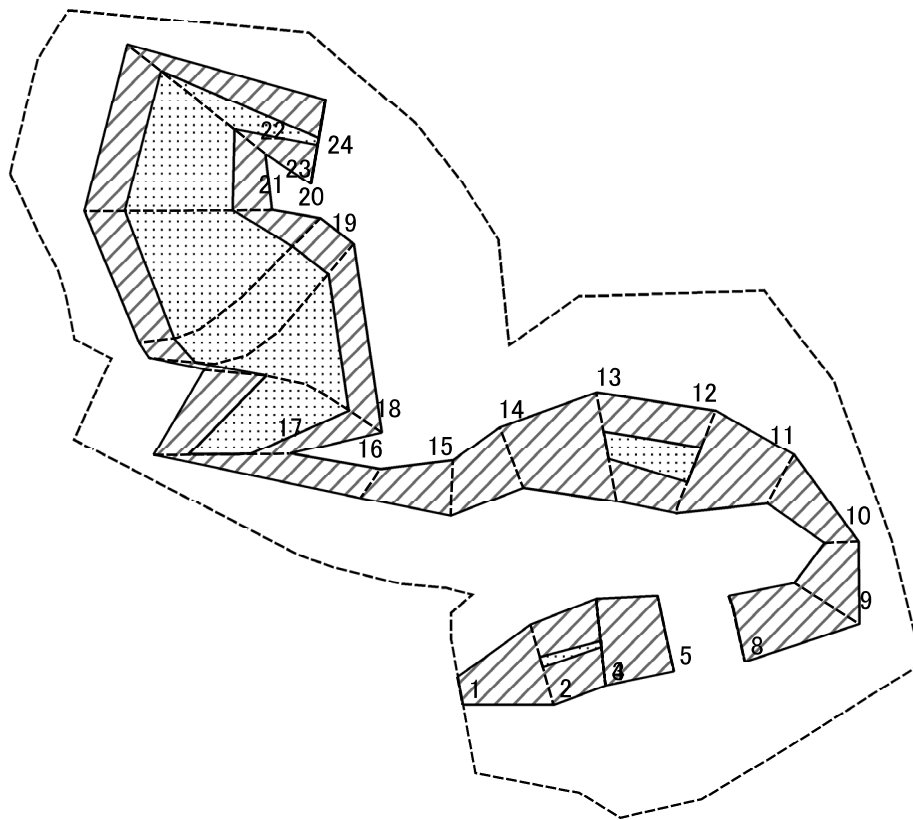
土砂災害警戒区域等の指定の告示に係る図書(その2-1)



図中の数字は横断測線番号を示す

様式-2-1(急) 土砂災害警戒区域・土砂災害特別警戒区域 区域図(その2)	土砂災害防止法施行令第二条の基準に該当する区域		N 縮尺 1:1,500	自然現象の種類	急傾斜地の崩壊	箇所番号	I-1567-b
	土砂災害防止法施行令第三条の基準に該当する区域			告示番号	千葉県告示第707号 千葉県告示第708号	箇所名	上之郷18
	土砂等の(移動)高さが1m以下の場合、土砂等の移動による力が100kN/m ² を超える区域			告示年月日	平成21年10月9日	所在地	千葉県長生郡睦沢町上之郷
	土砂等の堆積の高さが3mを超える区域 それ以外の区域						

土砂災害警戒区域等の指定の告示に係る図書(その2-2)



図中の数字は横断測線番号を示す

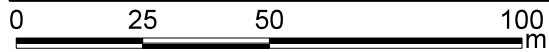
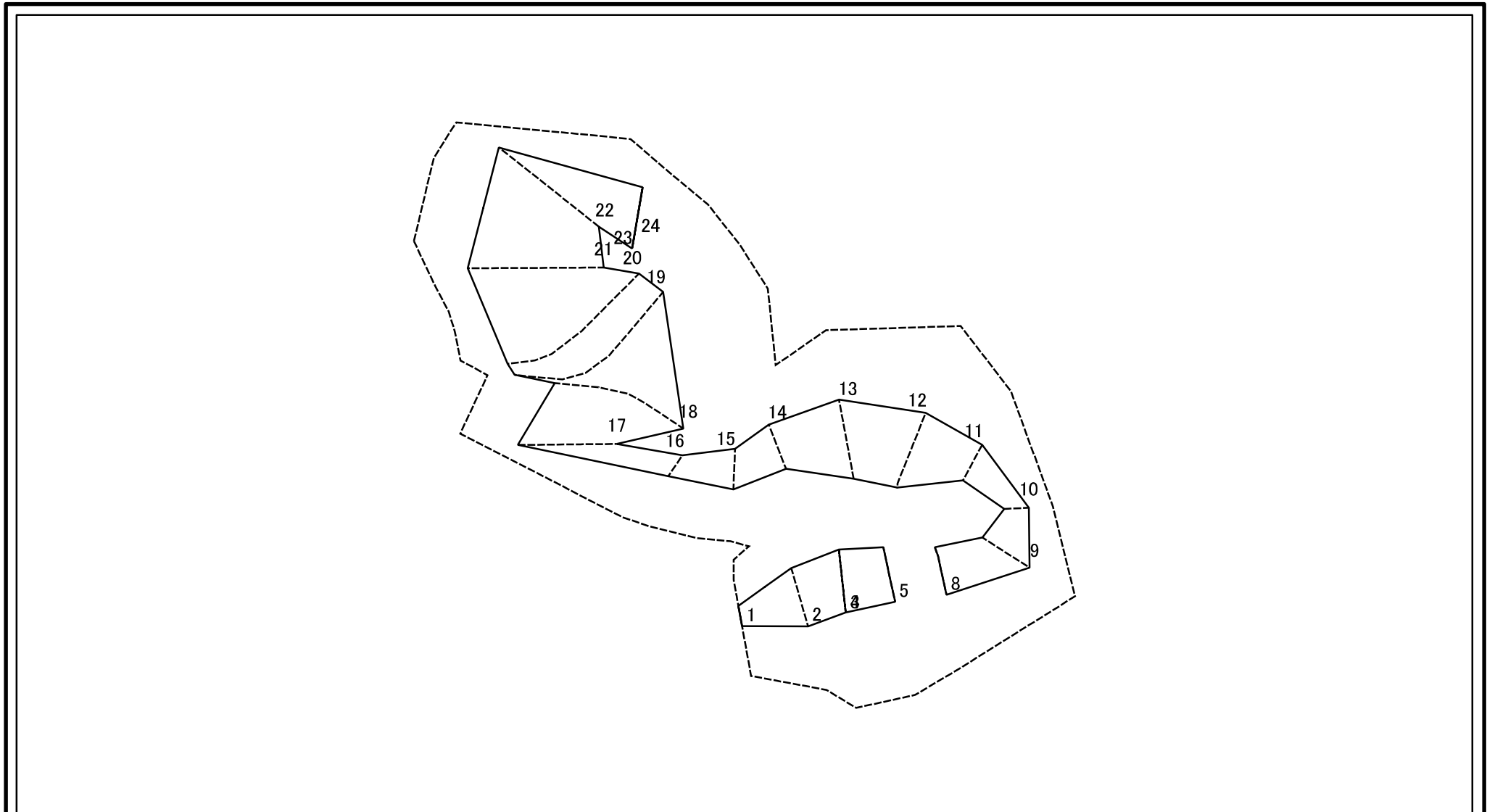
様式-2-2(急)
土砂災害特別警戒区域の区域区分図
(急傾斜地の崩壊に伴う土石等の移動により
建築物の地上部に作用すると想定される力)

土砂災害防止法施行令第二条の基準に該当する区域	
土砂災害防止法施行令第三条の基準に該当する区域	
それ以外の区域	

縮尺
1:1,500

自然現象の種類	急傾斜地の崩壊	箇所番号	I-1567-b
告示番号	千葉県告示第707号 千葉県告示第708号	箇所名	上之郷18
告示年月日	平成21年10月9日	所在地	千葉県長生郡睦沢町上之郷

土砂災害警戒区域等の指定の告示に係る図書(その2-3)



図中の数字は横断測線番号を示す

様式-2-3(急)
土砂災害特別警戒区域の区域区分図
(急傾斜地の崩壊に伴う土石等の堆積により
建築物の地上部に作用すると想定される力)

土砂災害防止法施行令第二条の基準に該当する区域	
土砂災害防止法施行令第三条の基準に該当する区域	
それ以外の区域	

N	縮尺
1:1,500	

自然現象の種類	急傾斜地の崩壊	箇所番号	I-1567-b
告示番号	千葉県告示第707号 千葉県告示第708号	箇所名	上之郷18
告示年月日	平成21年10月9日	所在地	千葉県長生郡睦沢町上之郷

土砂災害警戒区域等の指定の告示に係る図書(その3)

横断測線の区間	土石等の移動により建築物の地上部に作用すると想定される力				土石等の堆積により建築物の地上部に作用すると想定される力				横断測線の区間	土石等の移動により建築物の地上部に作用すると想定される力				土石等の堆積により建築物の地上部に作用すると想定される力			
	土石等の(移動)高さが1m以下の場合、土石等の移動による力が100kN/m ² を超える区域		それ以外の区域		土石等の堆積の高さが3mを超える区域		それ以外の区域			土石等の(移動)高さが1m以下の場合、土石等の移動による力が100kN/m ² を超える区域		それ以外の区域		土石等の堆積の高さが3mを超える区域		それ以外の区域	
	力の大きさのうち最大のもの(kN/m ²)	土石等の高さ(m)	力の大きさのうち最大のもの(kN/m ²)	土石等の高さ(m)	力の大きさのうち最大のもの(kN/m ²)	土石等の高さ(m)	力の大きさのうち最大のもの(kN/m ²)	土石等の高さ(m)		力の大きさのうち最大のもの(kN/m ²)	土石等の高さ(m)	力の大きさのうち最大のもの(kN/m ²)	土石等の高さ(m)	力の大きさのうち最大のもの(kN/m ²)	土石等の高さ(m)	力の大きさのうち最大のもの(kN/m ²)	土石等の高さ(m)
1 ~ 2	-	-	100.00	1.00	-	-	14.05	2.49									
2 ~ 3	107.84	1.00	100.00	1.00	-	-	16.57	2.93									
3 ~ 4	104.06	1.00	100.00	1.00	-	-	16.57	2.93									
4 ~ 5	-	-	100.00	1.00	-	-	15.52	2.75									
5 ~ 6	-	-	-	-	-	-	-	-									
6 ~ 7	-	-	-	-	-	-	-	-									
7 ~ 8	-	-	-	-	-	-	-	-									
8 ~ 9	-	-	100.00	1.00	-	-	15.67	2.77									
9 ~ 10	-	-	100.00	1.00	-	-	13.05	2.31									
10 ~ 11	-	-	79.48	1.00	-	-	15.75	2.79									
11 ~ 12	-	-	100.00	1.00	-	-	15.75	2.79									
12 ~ 13	124.56	1.00	100.00	1.00	-	-	14.79	2.62									
13 ~ 14	-	-	100.00	1.00	-	-	13.31	2.36									
14 ~ 15	-	-	94.42	1.00	-	-	13.31	2.36									
15 ~ 16	-	-	82.31	1.00	-	-	9.41	1.67									
16 ~ 17	-	-	100.00	1.00	-	-	13.47	2.38									
17 ~ 18	133.17	1.00	100.00	1.00	-	-	13.68	2.42									
18 ~ 19	142.46	1.00	100.00	1.00	-	-	16.68	2.95									
19 ~ 20	154.77	1.00	100.00	1.00	-	-	16.95	3.00									
20 ~ 21	154.77	1.00	100.00	1.00	-	-	16.95	3.00									
21 ~ 22	140.46	1.00	100.00	1.00	-	-	14.79	2.62									
22 ~ 23	135.26	1.00	100.00	1.00	-	-	16.20	2.87									
23 ~ 24	104.81	1.00	100.00	1.00	-	-	16.20	2.87									
24 ~ 25	-	-	-	-	-	-	-	-									
25 ~ 26	-	-	-	-	-	-	-	-									

様式-3(急)建築物の構造の規制に必要な衝撃に関する事項	自然現象の種類	急傾斜地の崩壊	箇所番号	I-1567-b
	告示番号	千葉県告示第707号 千葉県告示第708号	箇所名	上之郷18
	告示年月日	平成21年10月9日	所在地	千葉県長生郡睦沢町上之郷