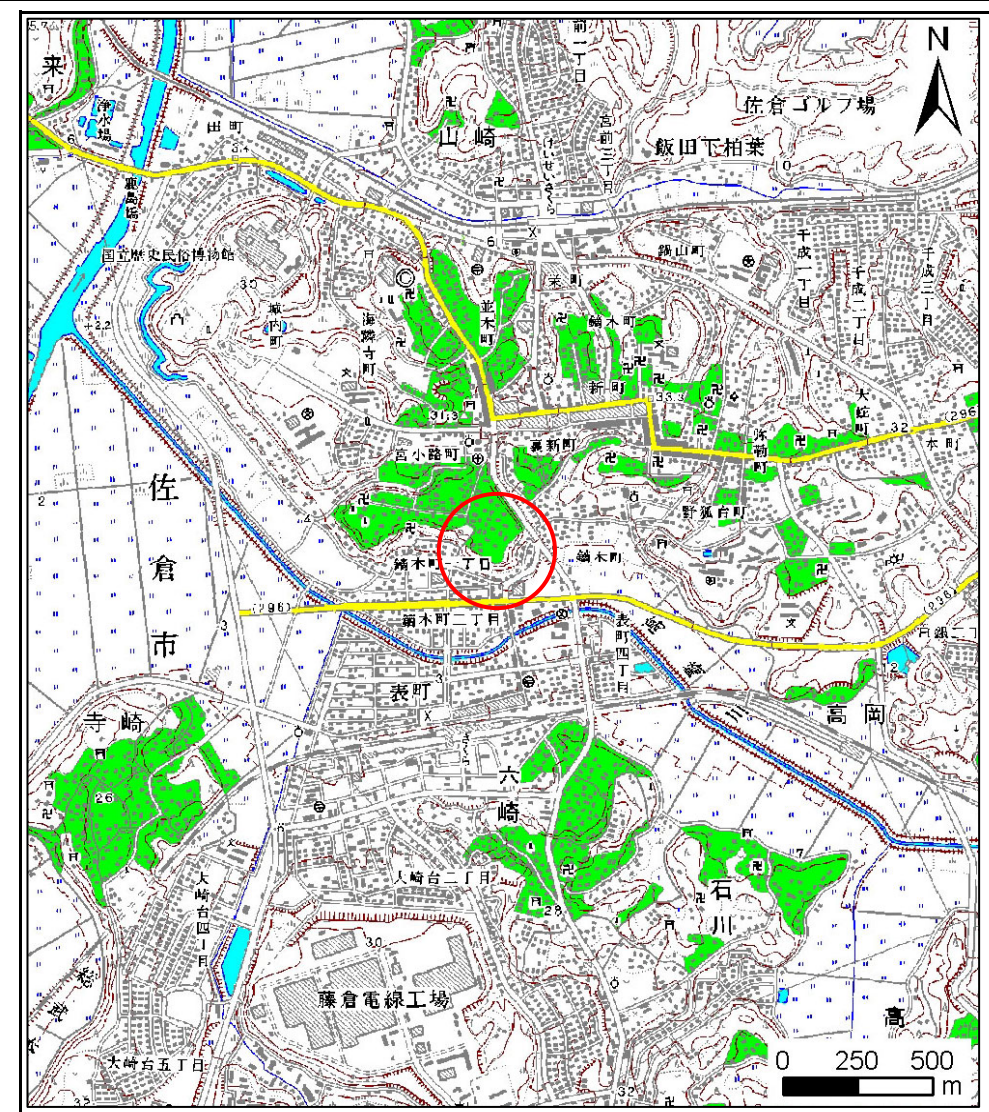


# 土砂災害警戒区域等の指定の公示に係る図書(その1)



(1/200,000)



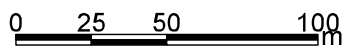
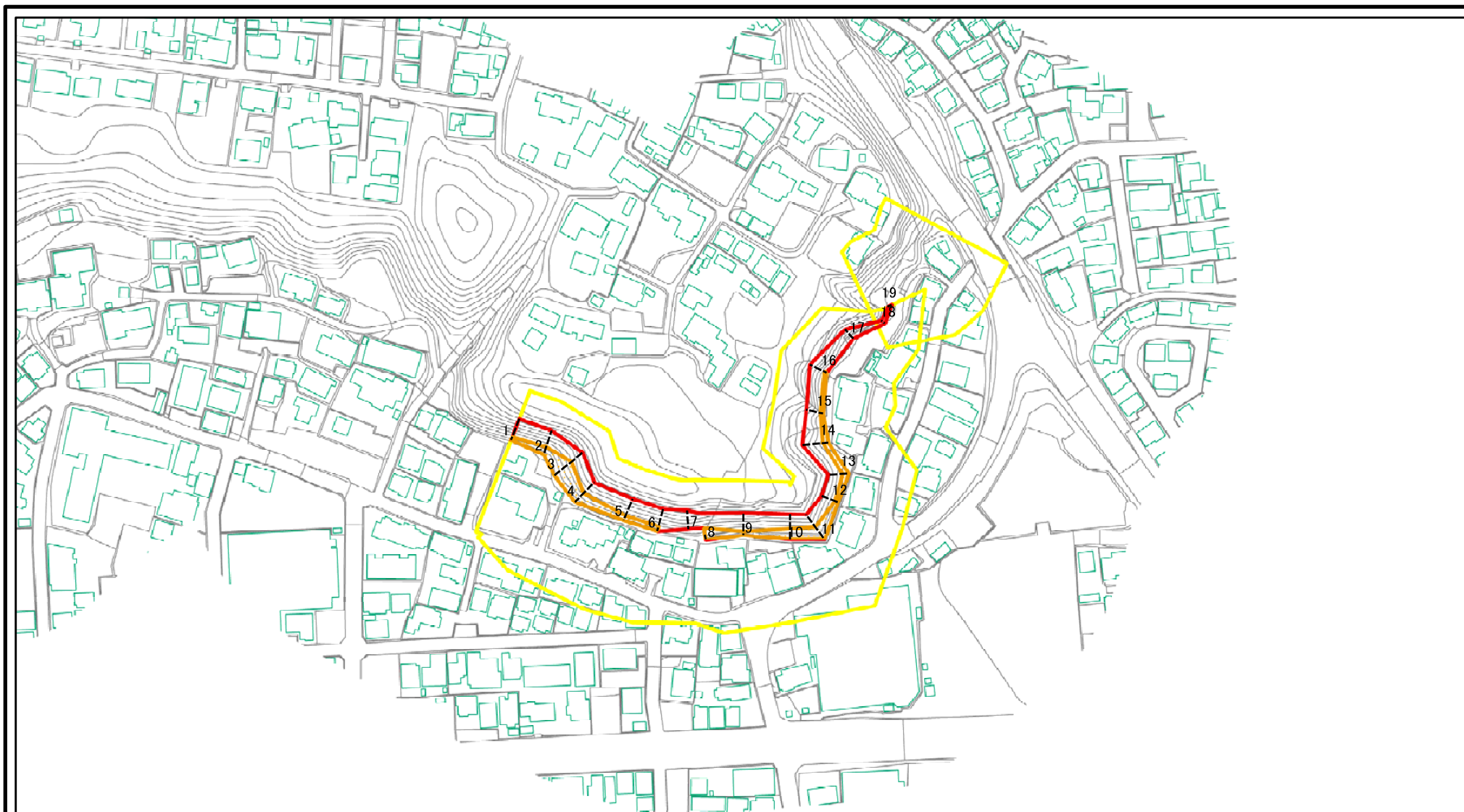
(1/25,000)

様式-1(急) 土砂災害警戒区域・土砂災害特別警戒区域 位置図	自然現象の種類	急傾斜地の崩壊
	箇所番号	I-0277
	箇所名	鍋木1
	所在地	千葉県佐倉市鍋木町

この地図は、国土地理院長の承認を得て、同院発行の数値地図20000(地図画像)及び数値地図25000(地図画像)を複製したものである。(承認番号 平21業複、第135号)



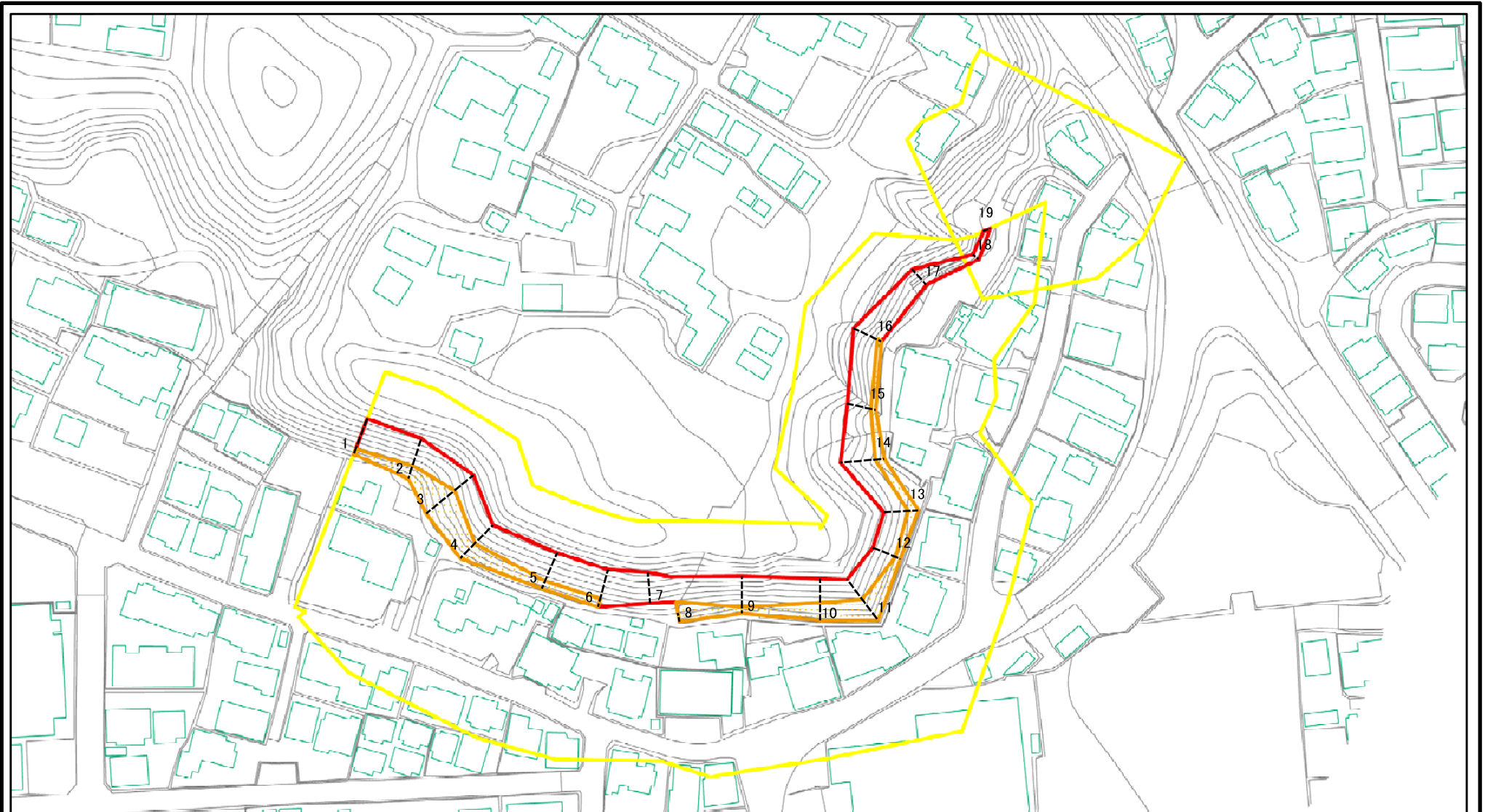
# 土砂災害警戒区域等の指定の告示に係る図書(その2)



図中の数字は横断測線番号を示す

様式-2(急) 土砂災害警戒区域・土砂災害特別警戒区域 区域図(その1)	土砂災害防止法施行令第二条の基準に該当する区域		N 縮尺 1:2,500	自然現象の種類	急傾斜地の崩壊	箇所番号	I-0277
	土砂災害防止法施行令第三条の基準に該当する区域	 		告示番号	警戒区域 千葉県告示第779号 特別警戒区域 千葉県告示第782号	箇所名	鍋木1
	それ以外の区域			告示年月日	平成23年11月22日	所在地	佐倉市鍋木町

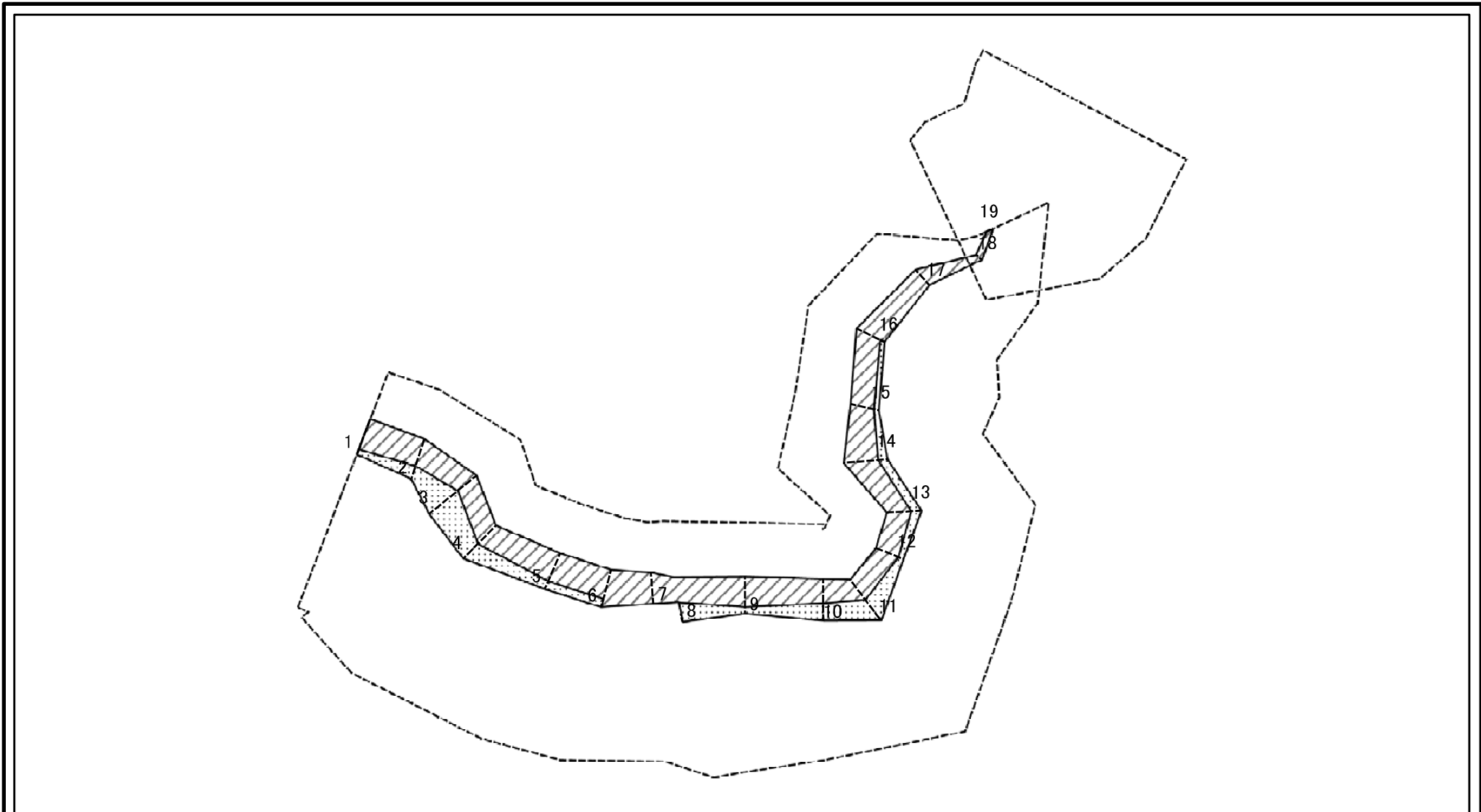
# 土砂災害警戒区域等の指定の告示に係る図書(その2-1)



図中の数字は横断測線番号を示す

様式-2-1(急) 土砂災害警戒区域・土砂災害特別警戒区域 区域図(その2)	土砂災害防止法施行令第二条の基準に該当する区域		N 縮尺 1:1,500	自然現象の種類	急傾斜地の崩壊	箇所番号	I-0277
	土砂災害防止法施行令第三条の基準に該当する区域			告示番号	警戒区域 千葉県告示第779号 特別警戒区域 千葉県告示第782号	箇所名	鍋木1
	それ以外の区域			告示年月日	平成23年11月22日	所在地	佐倉市鍋木町

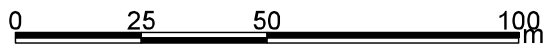
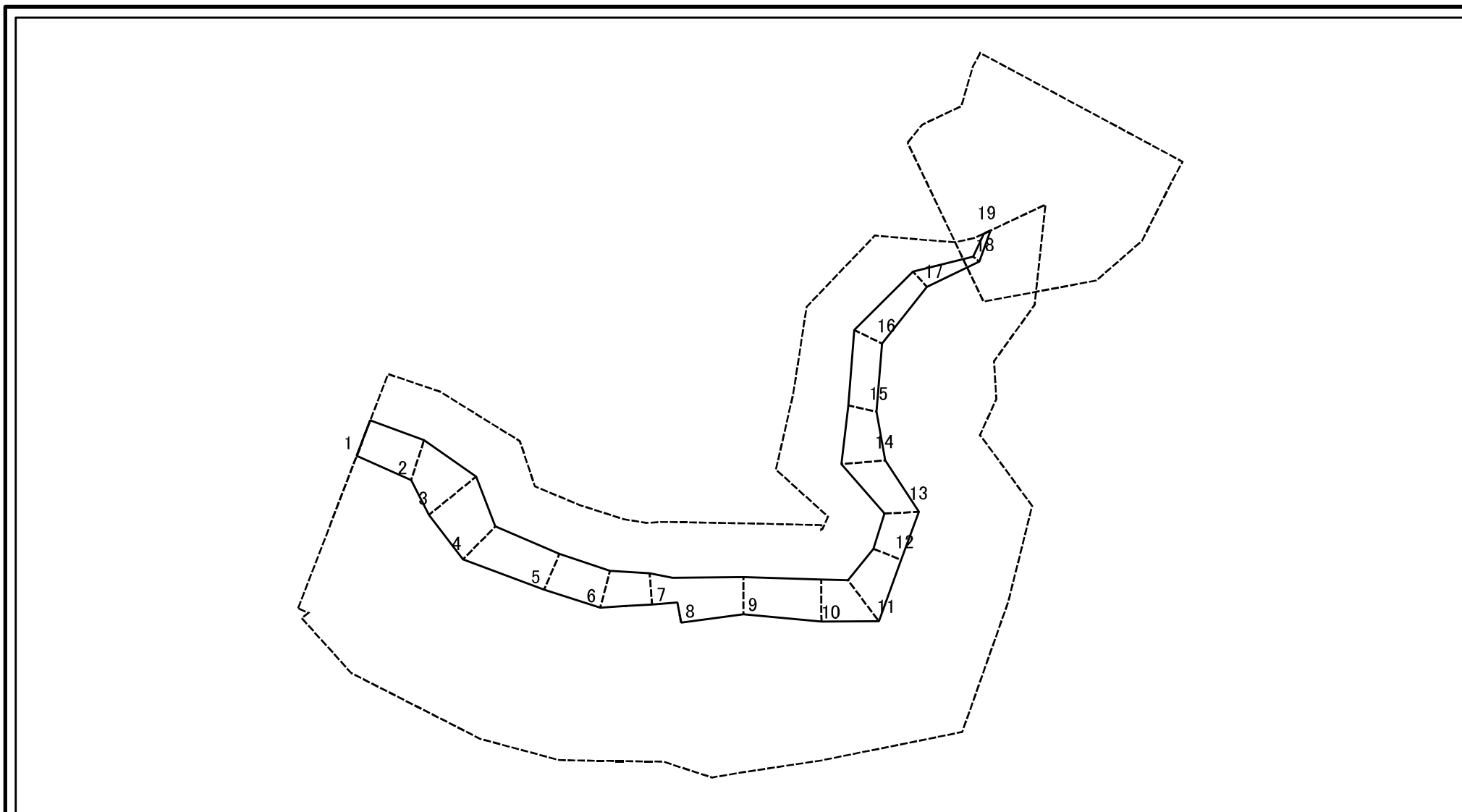
# 土砂災害警戒区域等の指定の告示に係る図書(その2-2)



図中の数字は横断測線番号を示す

<b>様式-2-2(急)</b> 土砂災害特別警戒区域の区域区分図 (急傾斜地の崩壊に伴う土石等の移動により 建築物の地上部に作用すると想定される力)	土砂災害防止法施行令第二条の基準に該当する区域		N 縮尺 1:1,500	自然現象の種類	急傾斜地の崩壊	箇所番号	I-0277
	土砂災害防止法施行令第三条の基準に該当する区域			告示番号	警戒区域 千葉県告示第779号 特別警戒区域 千葉県告示第782号	箇所名	鍋木1
	それ以外の区域			告示年月日	平成23年11月22日	所在地	佐倉市鍋木町

# 土砂災害警戒区域等の指定の告示に係る図書(その2-3)



図中の数字は横断測線番号を示す

<b>様式-2-3(急)</b> 土砂災害特別警戒区域の区域区分図 (急傾斜地の崩壊に伴う土石等の堆積により 建築物の地上部に作用すると想定される力)	土砂災害防止法施行令第二条の基準に該当する区域			N 縮尺 1:1,500	自然現象の種類	急傾斜地の崩壊	箇所番号	I-0277
	土砂災害防止法 施行令第三条の 基準に該当する 区域	土石等の堆積の高さが3mを超える区域			告示番号	警戒区域 千葉県告示第779号 特別警戒区域 千葉県告示第782号	箇所名	鎌木1
		それ以外の区域			告示年月日	平成23年11月22日	所在地	佐倉市鎌木町

# 土砂災害警戒区域等の指定の告示に係る図書(その3)

横断測線の区間	土石等の移動により建築物の地上部に作用すると想定される力				土石等の堆積により建築物の地上部に作用すると想定される力				横断測線の区間	土石等の移動により建築物の地上部に作用すると想定される力				土石等の堆積により建築物の地上部に作用すると想定される力			
	土石等の(移動)高さが1m以下の場合、土石等の移動による力が100kN/m <sup>2</sup> を超える区域		それ以外の区域		土石等の堆積の高さが3mを超える区域		それ以外の区域			土石等の(移動)高さが1m以下の場合、土石等の移動による力が100kN/m <sup>2</sup> を超える区域		それ以外の区域		土石等の堆積の高さが3mを超える区域		それ以外の区域	
	力の大きさのうち最大のもの(kN/m <sup>2</sup> )	土石等の高さ(m)	力の大きさのうち最大のもの(kN/m <sup>2</sup> )	土石等の高さ(m)	力の大きさのうち最大のもの(kN/m <sup>2</sup> )	土石等の高さ(m)	力の大きさのうち最大のもの(kN/m <sup>2</sup> )	土石等の高さ(m)		力の大きさのうち最大のもの(kN/m <sup>2</sup> )	土石等の高さ(m)	力の大きさのうち最大のもの(kN/m <sup>2</sup> )	土石等の高さ(m)	力の大きさのうち最大のもの(kN/m <sup>2</sup> )	土石等の高さ(m)	力の大きさのうち最大のもの(kN/m <sup>2</sup> )	土石等の高さ(m)
1 ~ 2	115.12	1.00	100.00	1.00	-	-	16.01	2.99									
2 ~ 3	136.00	1.00	100.00	1.00	-	-	15.52	2.90									
3 ~ 4	136.00	1.00	100.00	1.00	-	-	15.52	2.90									
4 ~ 5	123.55	1.00	100.00	1.00	-	-	15.77	2.95									
5 ~ 6	109.83	1.00	100.00	1.00	-	-	15.77	2.95									
6 ~ 7	-	-	100.00	1.00	-	-	16.05	3.00									
7 ~ 8	-	-	100.00	1.00	-	-	16.05	3.00									
8 ~ 9	122.96	1.00	100.00	1.00	-	-	15.77	2.95									
9 ~ 10	121.25	1.00	100.00	1.00	-	-	15.77	2.95									
10 ~ 11	126.05	1.00	100.00	1.00	-	-	14.02	2.62									
11 ~ 12	126.05	1.00	100.00	1.00	-	-	13.13	2.45									
12 ~ 13	112.66	1.00	100.00	1.00	-	-	13.13	2.45									
13 ~ 14	112.66	1.00	100.00	1.00	-	-	12.39	2.31									
14 ~ 15	107.26	1.00	100.00	1.00	-	-	12.57	2.35									
15 ~ 16	106.70	1.00	100.00	1.00	-	-	13.92	2.60									
16 ~ 17	-	-	100.00	1.00	-	-	13.92	2.60									
17 ~ 18	-	-	93.49	1.00	-	-	13.52	2.53									
18 ~ 19	-	-	71.36	1.00	-	-	10.33	1.93									
20 ~ 21	-	-	-	-	-	-	-	-									
21 ~ 22	-	-	-	-	-	-	-	-									
22 ~ 23	-	-	-	-	-	-	-	-									
23 ~ 24	-	-	-	-	-	-	-	-									

様式-3(急) 建築物の構造の規制に必要な衝撃に関する事項	自然現象の種類	急傾斜地の崩壊	箇所番号	I-0277
	告示番号	警戒区域 千葉県告示第779号 特別警戒区域 千葉県告示第782号	箇所名	鏑木1
	告示年月日	平成23年11月22日	所在地	佐倉市鏑木町