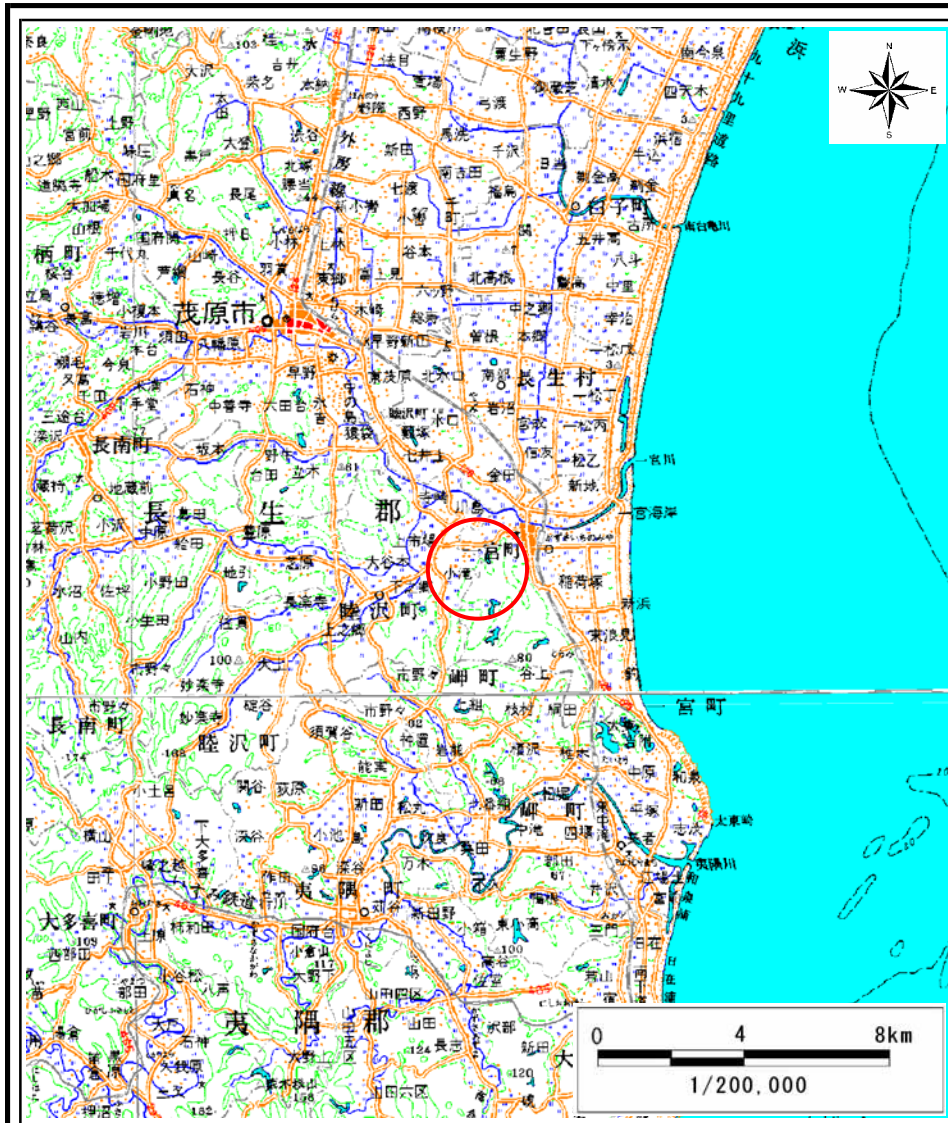
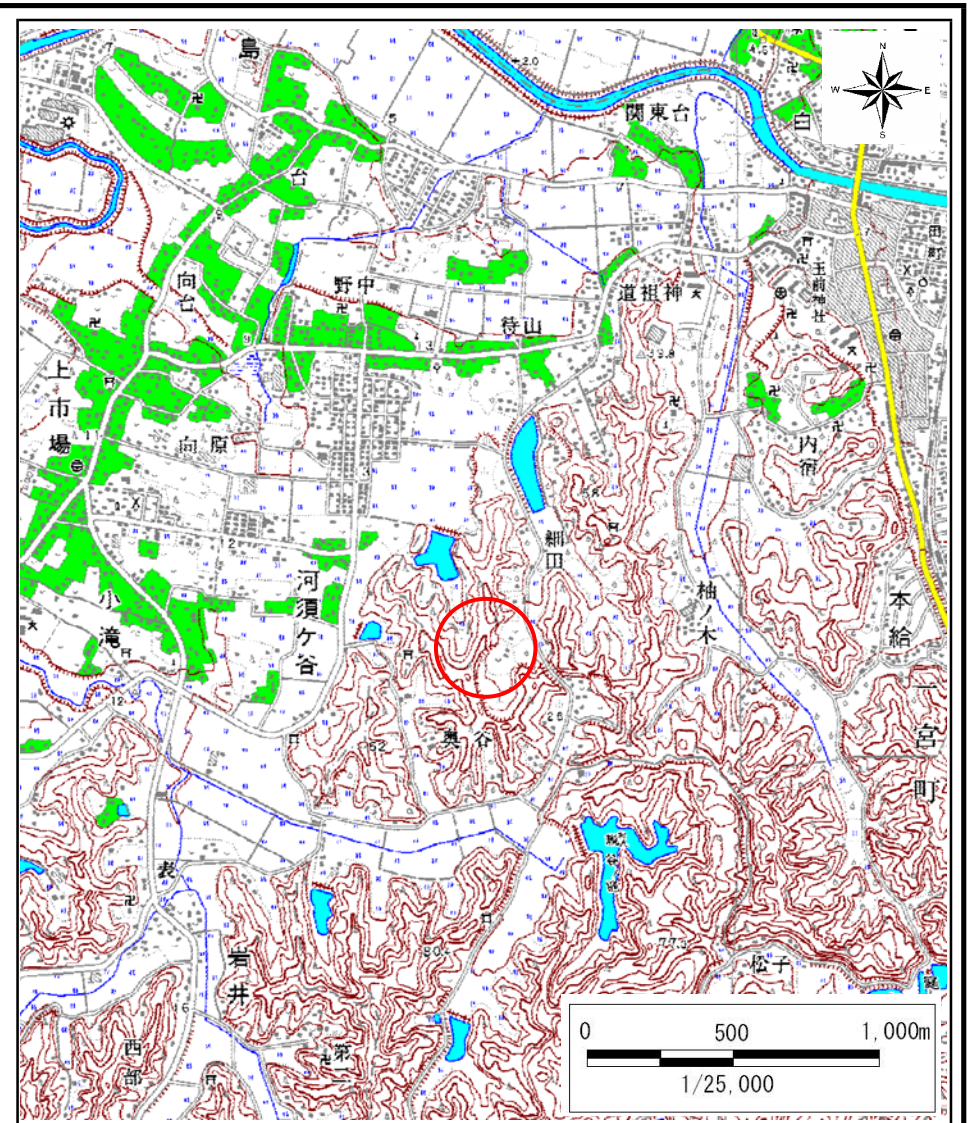


土砂災害警戒区域等の指定の告示に係る図書(その1)



(1/200,000)



(1/25,000)

様式-1(急)
土砂災害警戒区域・土砂災害特別警戒区域
位置図

自然現象の種類

急傾斜地の崩壊

箇所番号

Ⅱ-3071

箇所名

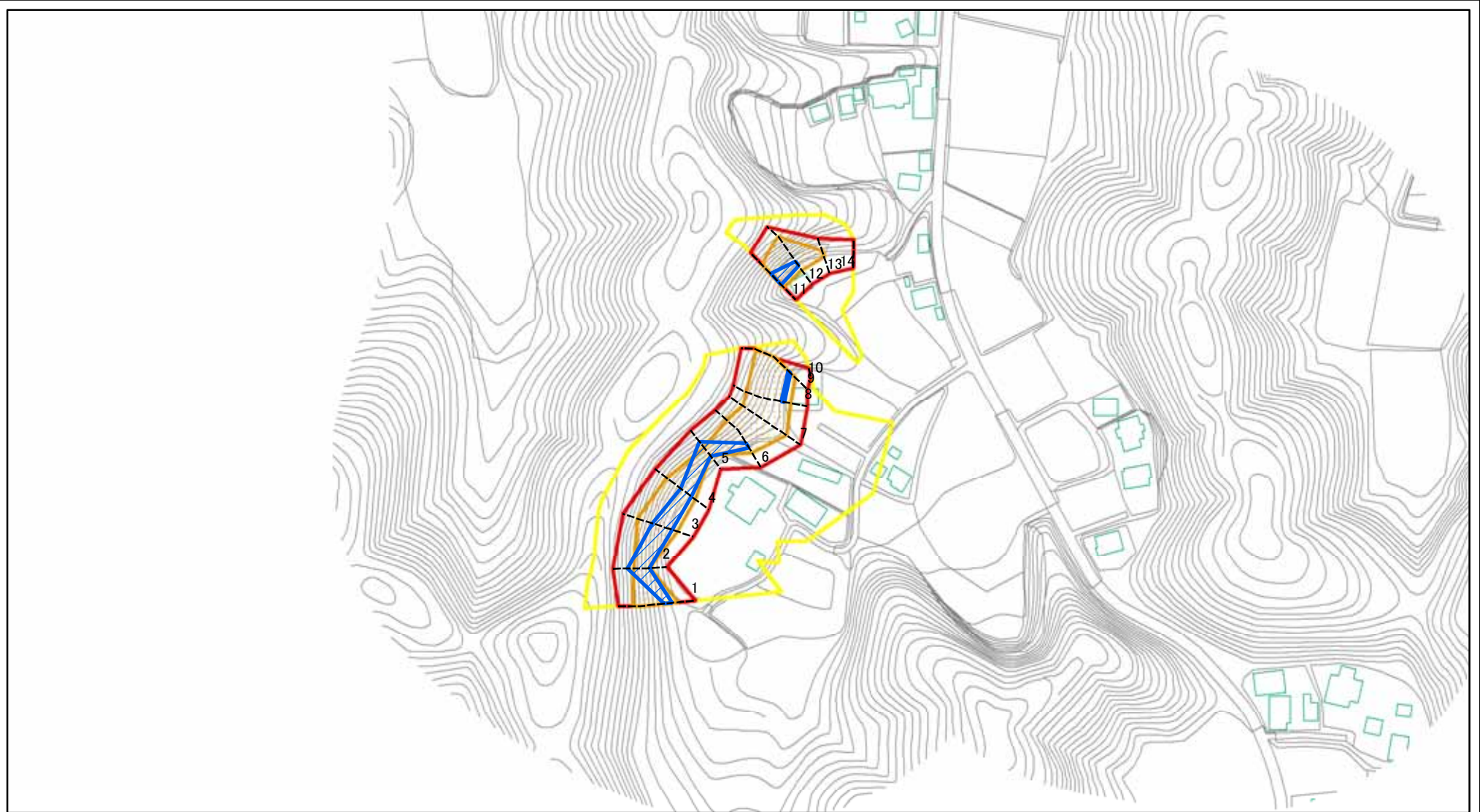
一宮14

所在地

千葉県長生郡一宮町一宮

この地図は、国土地理院長の承認を得て、同院発行の数値地図20000(地図画像)及び数値地図25000(地図画像)を複製したものである。(承認番号 平20業複、第1000号)

土砂災害警戒区域等の指定の公示に係る図書(その2)



図中の数字は横断測線番号を示す

様式-2(急)

土砂災害警戒区域・土砂災害特別警戒区域
区域図(その1)

土砂災害防止法施行令第二条の基準に該当する区域	
土砂災害防止法施行令第三条の基準に該当する区域	
それ以外の区域	

縮尺
1:2,500

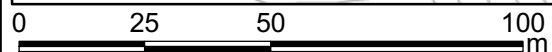
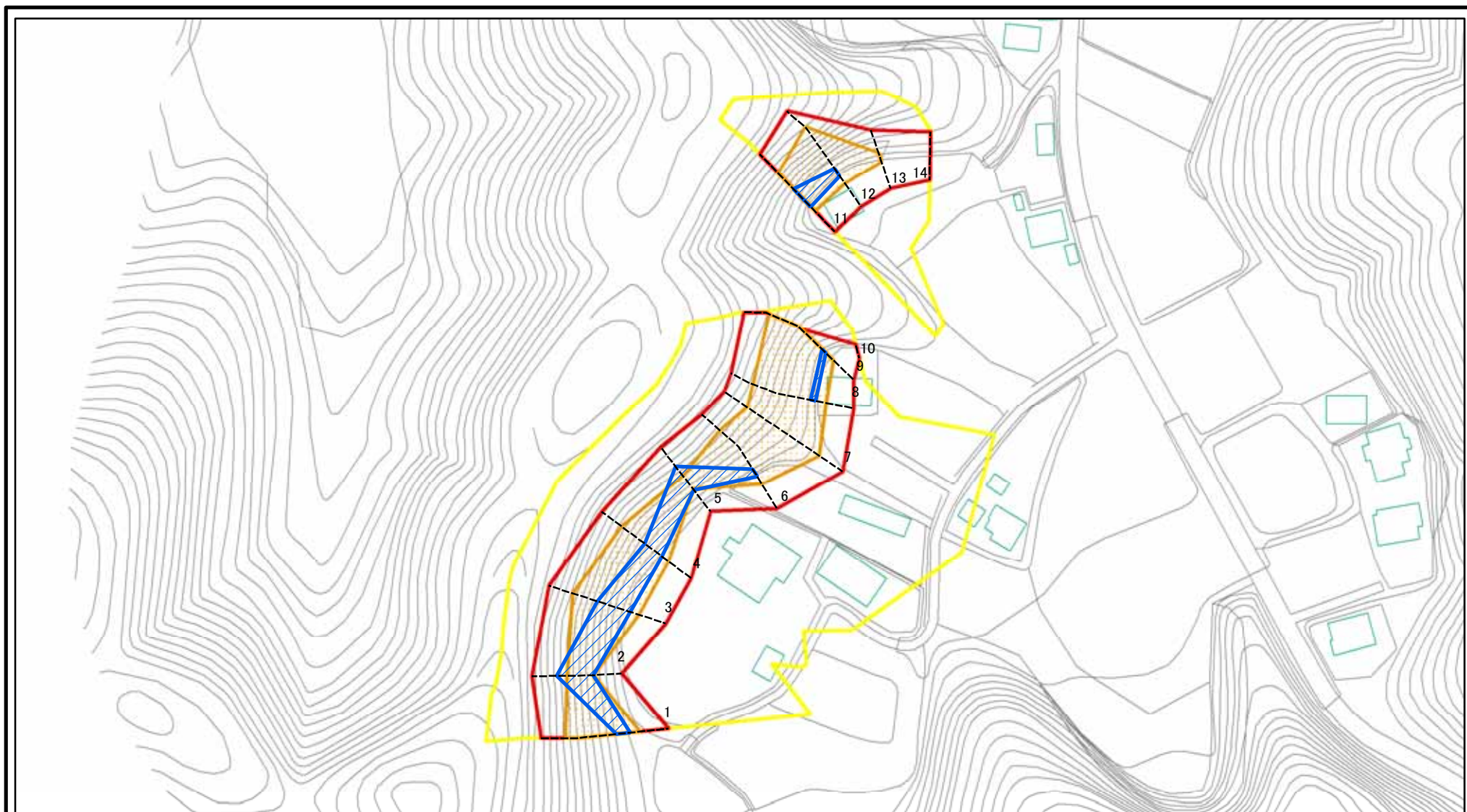
自然現象の種類
告示番号
告示年月日

急傾斜地の崩壊
千葉県告示第212号
千葉県告示第214号
平成22年3月23日

箇所番号
箇所名
所在地

II-3071
一宮14
千葉県長生郡一宮町一宮

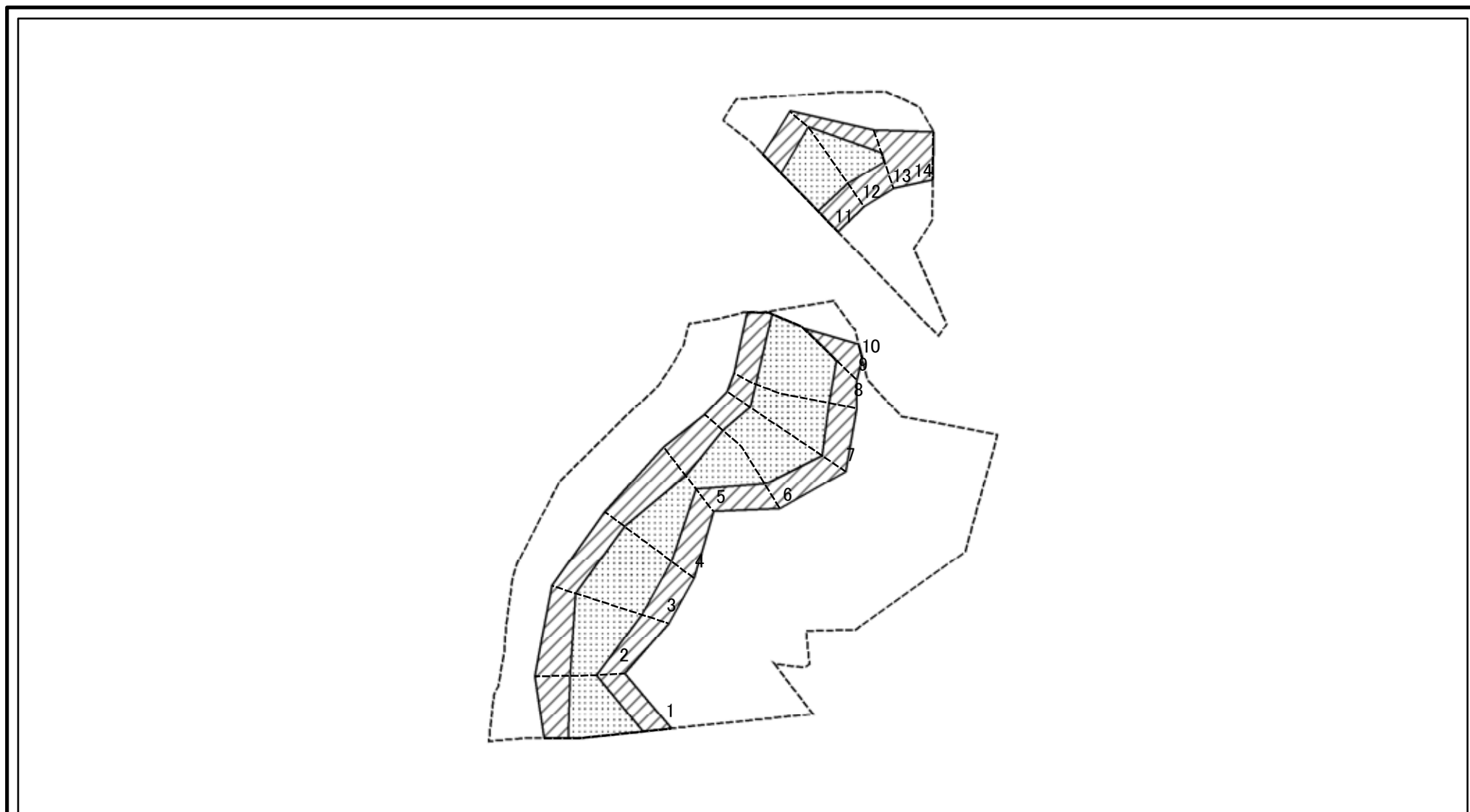
土砂災害警戒区域等の指定の公示に係る図書(その2-1)



図中の数字は横断測線番号を示す

様式-2-1(急) 土砂災害警戒区域・土砂災害特別警戒区域 区域図(その2)	土砂災害防止法施行令第二条の基準に該当する区域		N 縮尺 1:1,500	自然現象の種類	急傾斜地の崩壊	箇所番号	II-3071
	土砂災害防止法施行令第三条の基準に該当する区域			告示番号	千葉県告示第212号 千葉県告示第214号	箇所名	一宮14
	土砂等の(移動)高さが1m以下の場合、土砂等の移動による力が100kN/mを超える区域			告示年月日	平成22年3月23日	所在地	千葉県長生郡一宮町一宮
	土砂等の堆積の高さが3mを超える区域						
	それ以外の区域						

土砂災害警戒区域等の指定の公示に係る図書(その2-2)



図中の数字は横断測線番号を示す

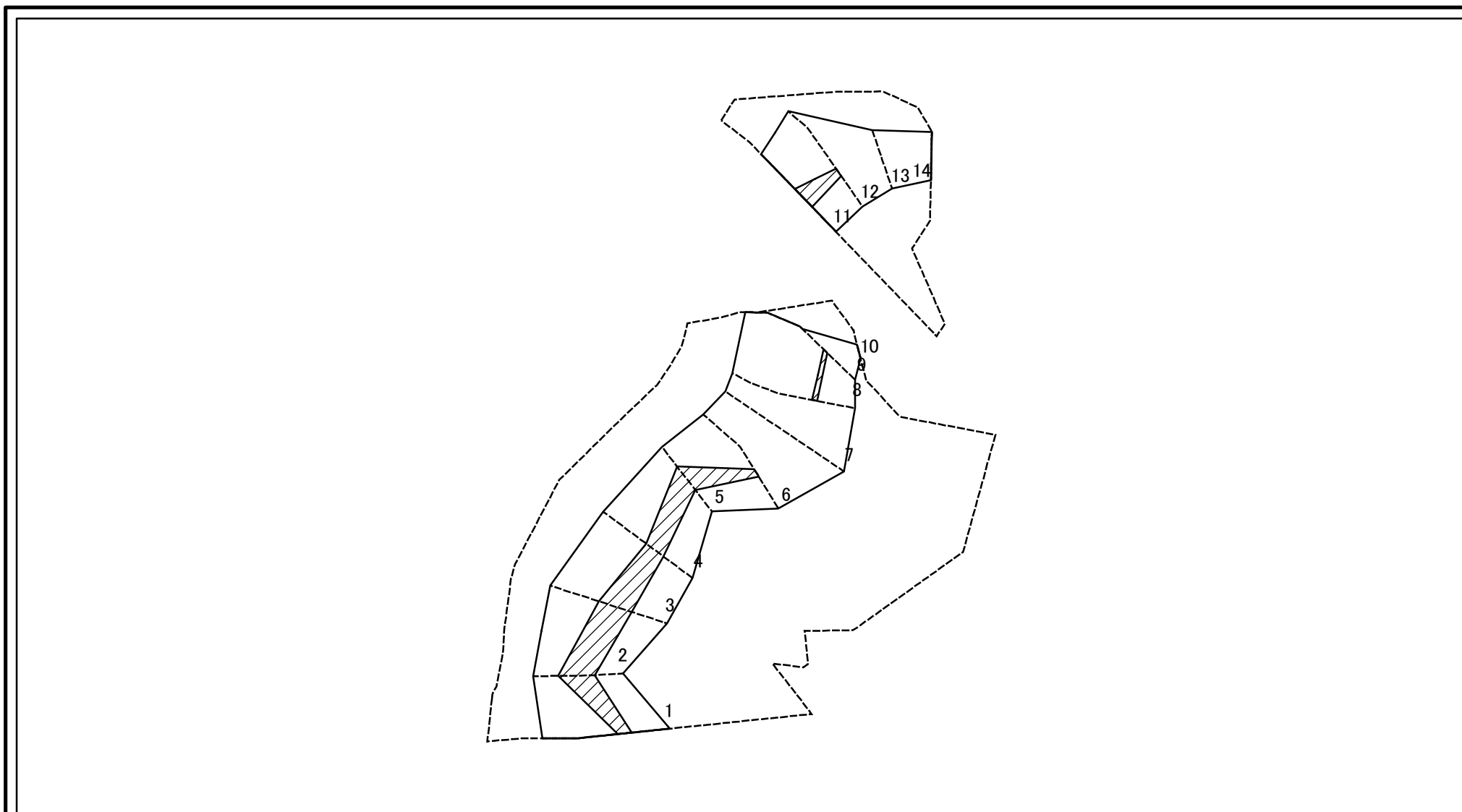
様式-2-2(急)
土砂災害特別警戒区域の区域区分図
(急傾斜地の崩壊に伴う土石等の移動により
建築物の地上部に作用すると想定される力)

土砂災害防止法施行令第二条の基準に該当する区域	
土砂災害防止法施行令第三条の基準に該当する区域	
それ以外の区域	

縮尺	N
	1:1,500

自然現象の種類	急傾斜地の崩壊	箇所番号	II-3071
告示番号	千葉県告示第212号 千葉県告示第214号	箇所名	一宮14
告示年月日	平成22年3月23日	所在地	千葉県長生郡一宮町一宮

土砂災害警戒区域等の指定の公示に係る図書(その2-3)



図中の数字は横断測線番号を示す

様式-2-3(急)
土砂災害特別警戒区域の区域区分図
(急傾斜地の崩壊に伴う土石等の堆積により
建築物の地上部に作用すると想定される力)

土砂災害防止法施行令第二条の基準に該当する区域	
土砂災害防止法施行令第三条の基準に該当する区域	
それ以外の区域	

N
縮尺
1:1,500

自然現象の種類	急傾斜地の崩壊	箇所番号	II-3071
告示番号	千葉県告示第212号 千葉県告示第214号	箇所名	一宮14
告示年月日	平成22年3月23日	所在地	千葉県長生郡一宮町一宮

土砂災害警戒区域等の指定の告示に係る図書(その3)

横断測線の区間	土石等の移動により建築物の地上部に作用すると想定される力				土石等の堆積により建築物の地上部に作用すると想定される力				
	土石等の(移動)高さが1m以下の場合、土石等の移動による力が100kN/m ² を超える区域		それ以外の区域		土石等の堆積の高さが3mを超える区域		それ以外の区域		
	力の大きさのうち最大のもの (kN/m ²)	土石等の高さ (m)	力の大きさのうち最大のもの (kN/m ²)	土石等の高さ (m)	力の大きさのうち最大のもの (kN/m ²)	土石等の高さ (m)	力の大きさのうち最大のもの (kN/m ²)	土石等の高さ (m)	
1 ~ 2	150.12	1.00	100.00	1.00	22.21	3.93	16.95	3.00	
2 ~ 3	147.04	1.00	100.00	1.00	22.21	3.93	16.95	3.00	
3 ~ 4	147.04	1.00	100.00	1.00	19.54	3.46	16.95	3.00	
4 ~ 5	143.15	1.00	100.00	1.00	22.37	3.96	16.95	3.00	
5 ~ 6	147.85	1.00	100.00	1.00	22.37	3.96	16.95	3.00	
6 ~ 7	147.85	1.00	100.00	1.00	-	-	16.95	3.00	
7 ~ 8	148.78	1.00	100.00	1.00	-	-	16.95	3.00	
8 ~ 9	148.78	1.00	100.00	1.00	17.87	3.16	16.95	3.00	
9 ~ 10	-	-	100.00	1.00	-	-	16.95	3.00	
11 ~ 12	147.70	1.00	100.00	1.00	20.06	3.55	16.95	3.00	
12 ~ 13	147.70	1.00	100.00	1.00	-	-	16.95	3.00	
13 ~ 14	-	-	100.00	1.00	-	-	13.45	2.38	

様式-3(急)建築物の構造の規制に必要な衝撃に関する事項	自然現象の種類	急傾斜地の崩壊	箇所番号	II-3071
	告示番号	千葉県告示第212号 千葉県告示第214号	箇所名	一宮14
	告示年月日	平成22年3月23日	所在地	千葉県長生郡一宮町一宮