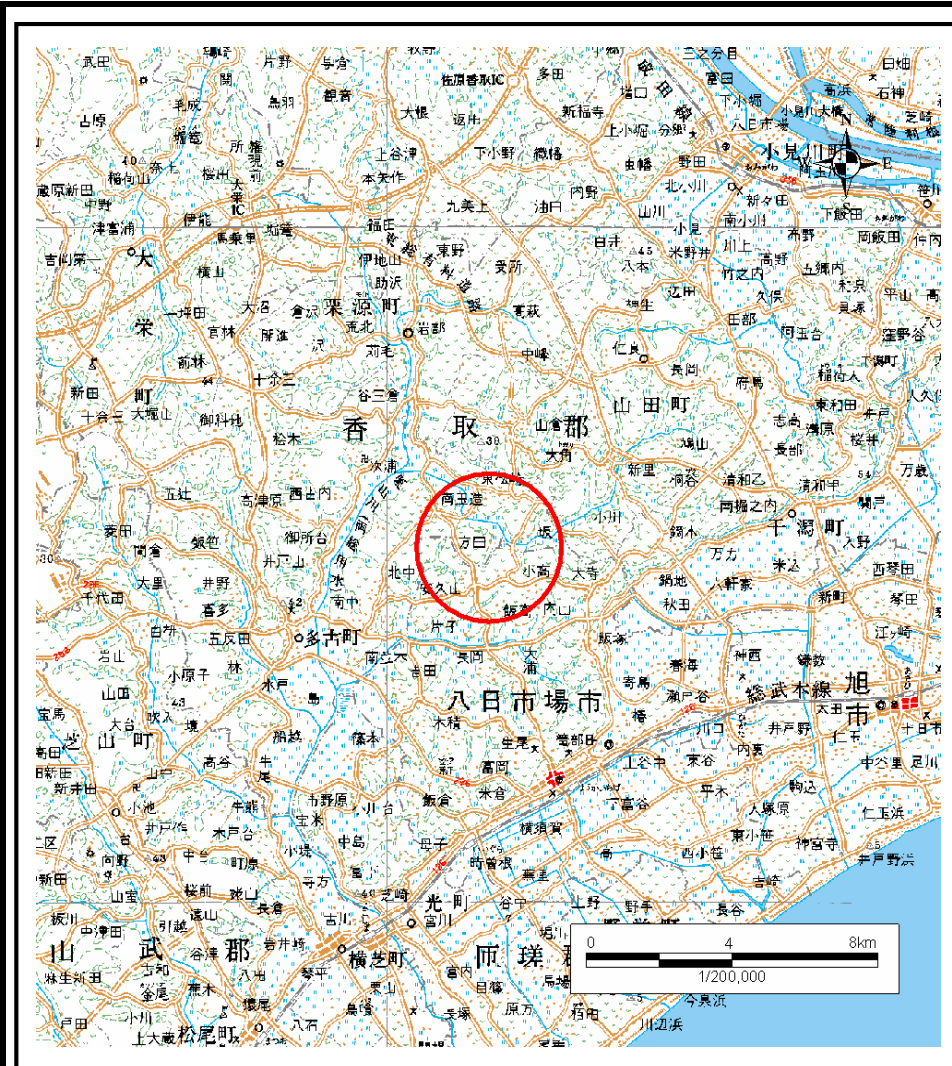
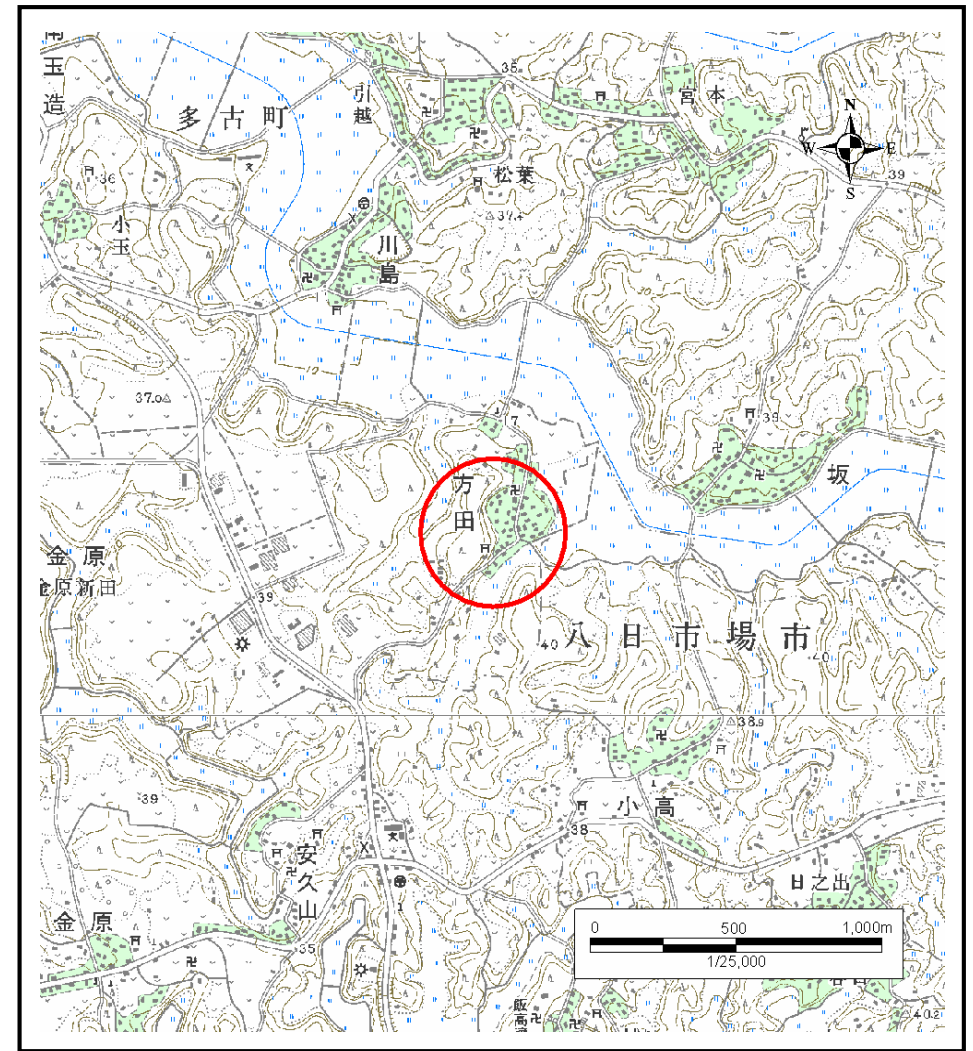


土砂災害警戒区域等の指定の告示に係る図書(その1)



(1/200,000)



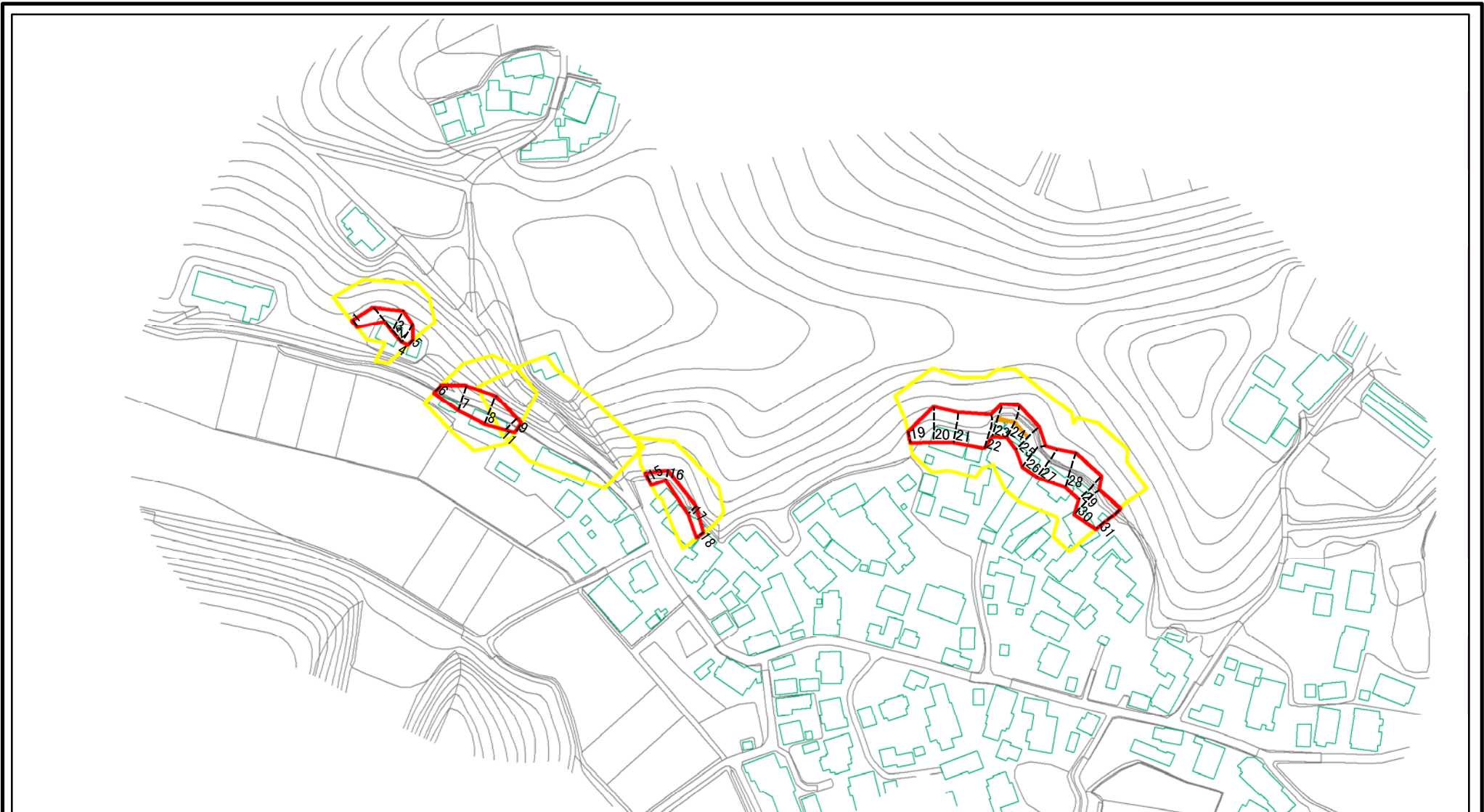
(1/25,000)

様式-1(急)
土砂災害警戒区域・土砂災害特別警戒区域
位置図

自然現象の種類	急傾斜地の崩壊
箇所番号	I-0472
箇所名	方田
所在地	香取郡多古町方田

この地図は、国土地理院長の承認を得て、同院発行の数値地図20000(地図画像)及び数値地図25000(地図画像)を複製したものである。(承認番号 平18総複、第750号)

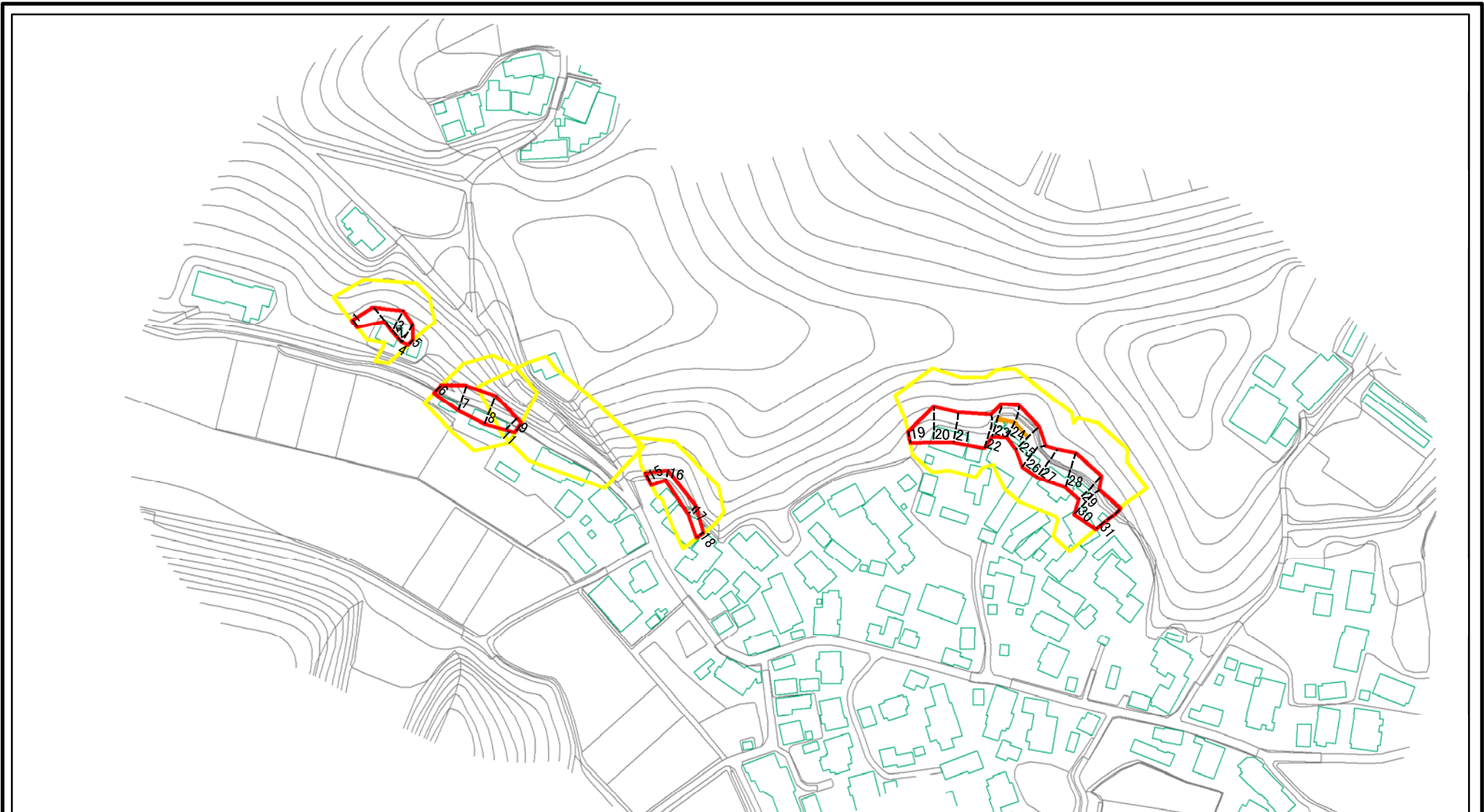
土砂災害警戒区域等の指定の告示に係る図書(その2-1)



0 25 50 100
m

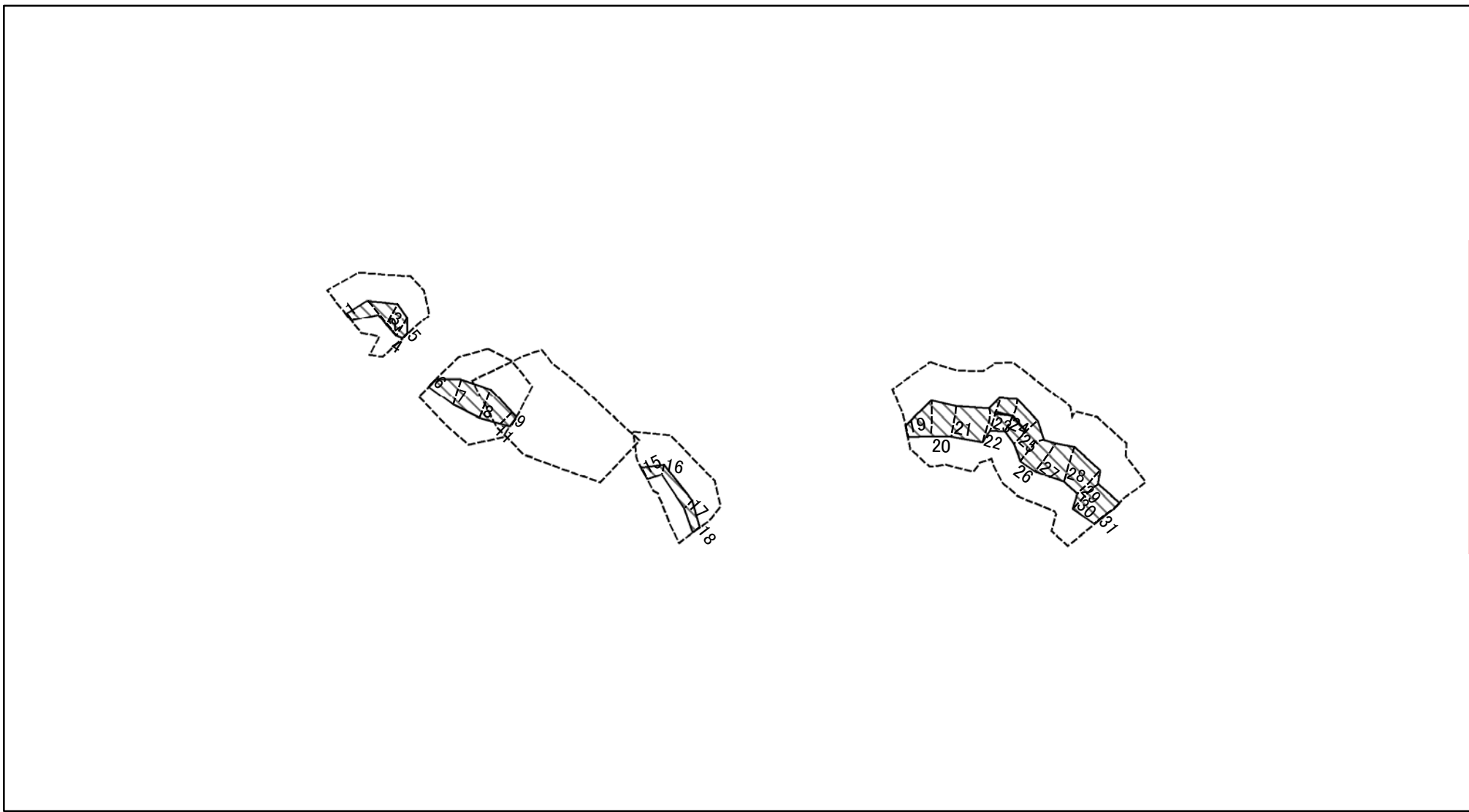
様式-2-1(急) 土砂災害警戒区域・ 土砂災害特別警戒区域 区域図(その2)	土砂災害防止法施行令第二条の基準に該当する区域		≧ z 縮尺 1:2,500	自然現象の種類	急傾斜地の崩壊	箇所番号	I-0472
	土砂災害防止法施行令第三条の基準に該当する区域			告示番号	千葉県告示第212号	箇所名	方田
	土砂等の(移動)高さが1m以下の場合、土砂等の移動による力が100kN/mを超える区域			告示年月日	平成21年3月13日	所在地	香取郡多古町方田
土砂等の堆積の高さが3mを超える区域							
それ以外の区域							

土砂災害警戒区域等の指定の告示に係る図書(その2-1)



様式-2-1(急) 土砂災害警戒区域・土砂災害特別警戒区域 区域図(その2)	土砂災害防止法施行令第二条の基準に該当する区域		≧ z 縮尺 1:2,500	自然現象の種類	急傾斜地の崩壊	箇所番号	I-0472
	土砂災害防止法施行令第三条の基準に該当する区域			告示番号	千葉県告示第215号	箇所名	方田
	それ以外の区域			告示年月日	平成21年3月13日	所在地	香取郡多古町方田

土砂災害警戒区域等の指定の告示に係る図書(その2-2)



0 25 50 100
m

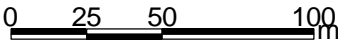
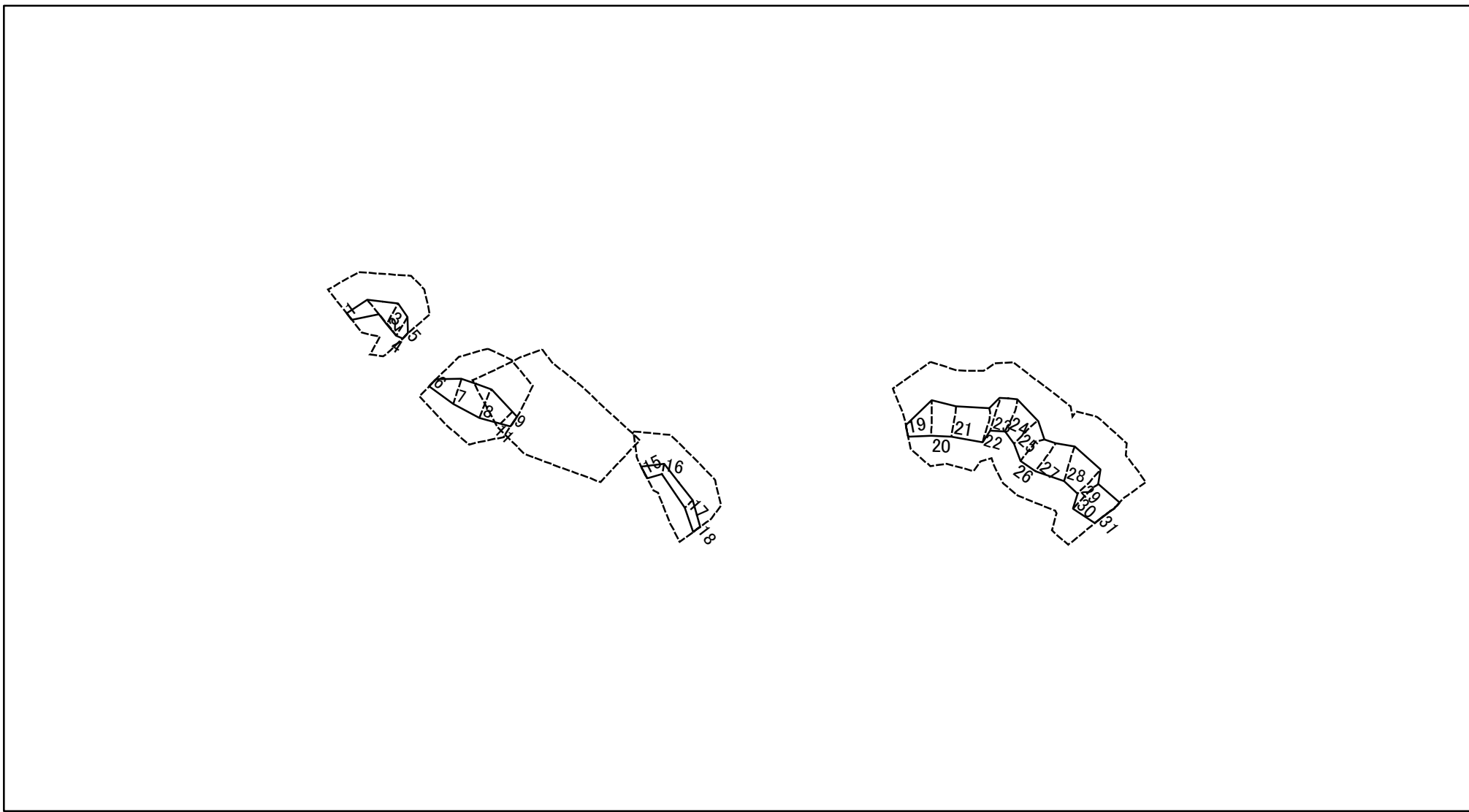
様式-2-2(急)
土砂災害特別警戒区域の区域区分図
(急傾斜地の崩壊に伴う土石等の移動により
建築物の地上部に作用すると想定される力)

土砂災害防止法施行令第二条の基準に該当する区域	
土砂災害防止法 施行令第三条の 基準に該当する 区域	
それ以外の区域	

	縮尺
	1:2,500

自然現象 の種類	急傾斜地の崩壊	箇所番号	I-0472
告示番号	千葉県告示第215号	箇所名	方田
告示年月日	平成21年3月13日	所在地	香取郡多古町方田

土砂災害警戒区域等の指定の告示に係る図書(その2-3)



様式-2-3(急)
 土砂災害特別警戒区域の区域区分図
 (急傾斜地の崩壊に伴う土石等の堆積により
 建築物の地上部に作用すると想定される力)

土砂災害防止法施行令第二条の基準に該当する区域	
土砂災害防止法施行令第三条の基準に該当する区域	
それ以外の区域	

縮尺
 1:2,500

自然現象の種類	急傾斜地の崩壊	箇所番号	I-0472
告示番号	千葉県告示第215号	箇所名	方田
告示年月日	平成21年3月13日	所在地	香取郡多古町方田

土砂災害警戒区域等の指定の告示に係る図書(その3)

横断測線の区間	土石等の移動により建築物の地上部に作用すると想定される力				土石等の堆積により建築物の地上部に作用すると想定される力				横断測線の区間	土石等の移動により建築物の地上部に作用すると想定される力				土石等の堆積により建築物の地上部に作用すると想定される力			
	土石等の(移動)高さが1m以下の場合、土石等の移動による力が100kN/m ² を超える区域		それ以外の区域		土石等の堆積の高さが3mを超える区域		それ以外の区域			土石等の(移動)高さが1m以下の場合、土石等の移動による力が100kN/m ² を超える区域		それ以外の区域		土石等の堆積の高さが3mを超える区域		それ以外の区域	
	力の大きさのうち最大のもの (kN/m ²)	土石等の高さ (m)	力の大きさのうち最大のもの (kN/m ²)	土石等の高さ (m)	力の大きさのうち最大のもの (kN/m ²)	土石等の高さ (m)	力の大きさのうち最大のもの (kN/m ²)	土石等の高さ (m)		力の大きさのうち最大のもの (kN/m ²)	土石等の高さ (m)	力の大きさのうち最大のもの (kN/m ²)	土石等の高さ (m)	力の大きさのうち最大のもの (kN/m ²)	土石等の高さ (m)	力の大きさのうち最大のもの (kN/m ²)	土石等の高さ (m)
1 ~ 2	-	-	63.33	1.00	-	-	15.81	2.95	28 ~ 29	-	-	100.00	1.00	-	-	11.59	2.17
2 ~ 3	-	-	78.62	1.00	-	-	15.81	2.95	29 ~ 30	-	-	99.12	1.00	-	-	11.59	2.17
3 ~ 4	-	-	78.76	1.00	-	-	14.77	2.76	30 ~ 31	-	-	100.00	1.00	-	-	13.00	2.43
4 ~ 5	-	-	78.76	1.00	-	-	12.56	2.35									
6 ~ 7	-	-	80.74	1.00	-	-	10.86	2.03									
7 ~ 8	-	-	98.08	1.00	-	-	12.16	2.27									
8 ~ 9	-	-	98.08	1.00	-	-	12.16	2.27									
10 ~ 11	-	-	-	-	-	-	-	-									
11 ~ 12	-	-	-	-	-	-	-	-									
12 ~ 13	-	-	-	-	-	-	-	-									
13 ~ 14	-	-	-	-	-	-	-	-									
15 ~ 16	-	-	64.71	1.00	-	-	12.03	2.25									
16 ~ 17	-	-	50.44	1.00	-	-	12.03	2.25									
17 ~ 18	-	-	50.44	1.00	-	-	12.00	2.24									
19 ~ 20	-	-	99.11	1.00	-	-	11.15	2.08									
20 ~ 21	-	-	99.11	1.00	-	-	12.02	2.25									
21 ~ 22	-	-	99.90	1.00	-	-	12.02	2.25									
22 ~ 23	-	-	100.00	1.00	-	-	12.35	2.31									
23 ~ 24	103.70	1.00	100.00	1.00	-	-	12.35	2.31									
24 ~ 25	100.39	1.00	100.00	1.00	-	-	11.98	2.24									
25 ~ 26	-	-	100.00	1.00	-	-	11.98	2.24									
26 ~ 27	-	-	99.67	1.00	-	-	11.50	2.15									
27 ~ 28	-	-	100.00	1.00	-	-	11.38	2.13									

様式-3(急) 建築物の構造の規制に必要な衝撃に関する事項	自然現象の種類	急傾斜地の崩壊	箇所番号	I-0472
	告示番号	千葉県告示第215号	箇所名	方田
	告示年月日	平成21年3月13日	所在地	香取郡多古町方田