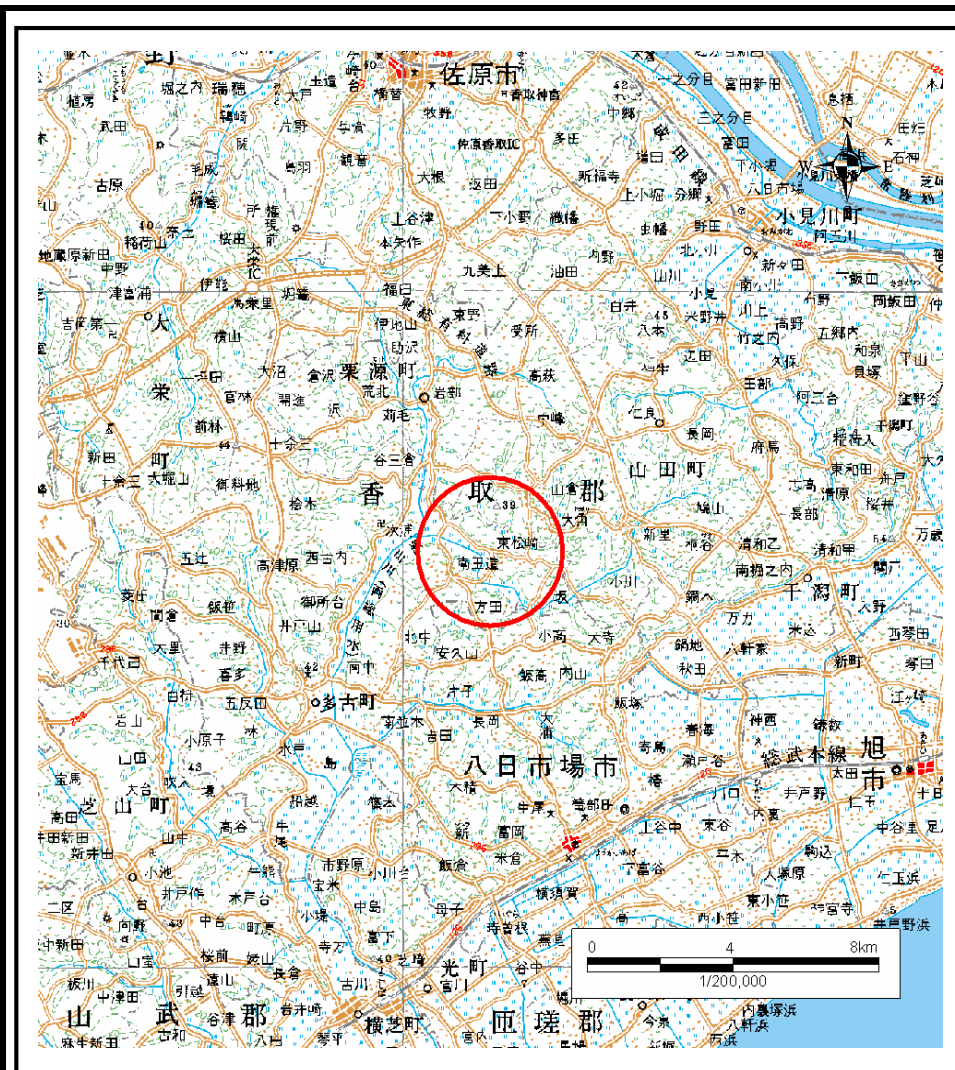
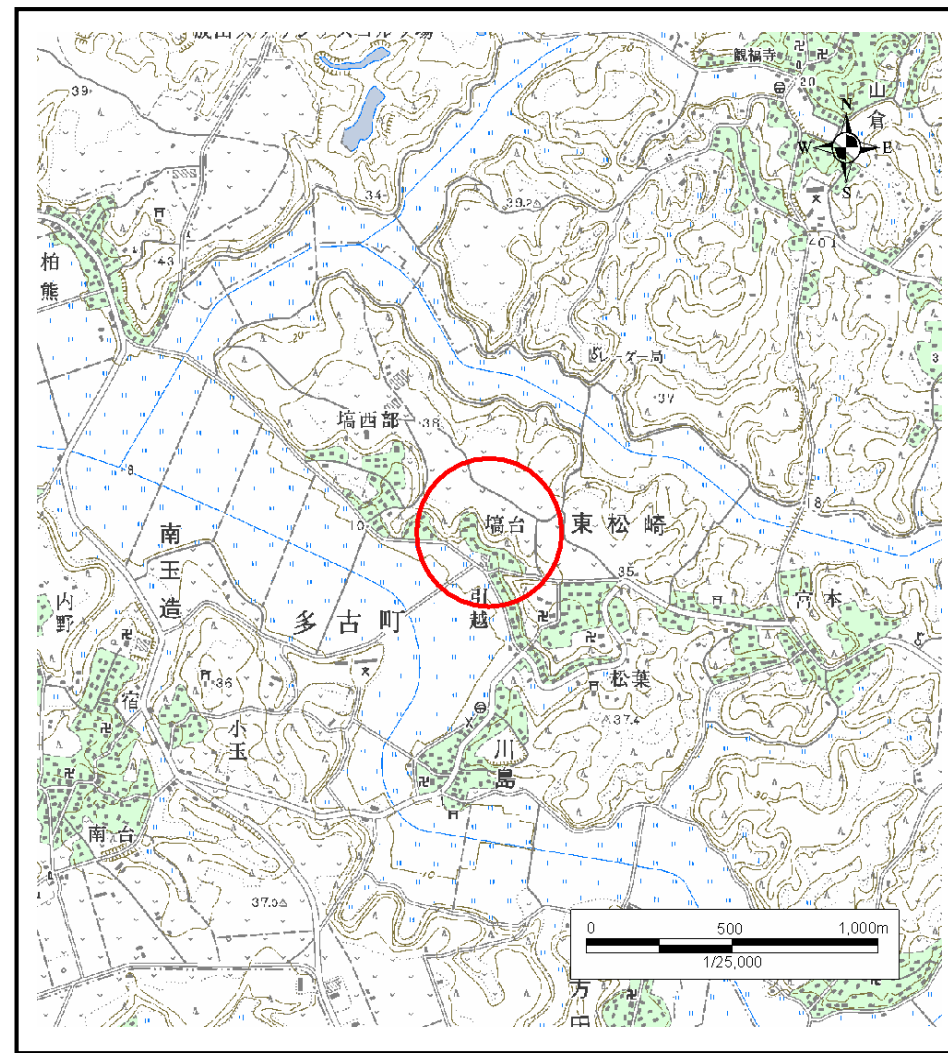


土砂災害警戒区域等の指定の告示に係る図書(その1)



(1/200,000)



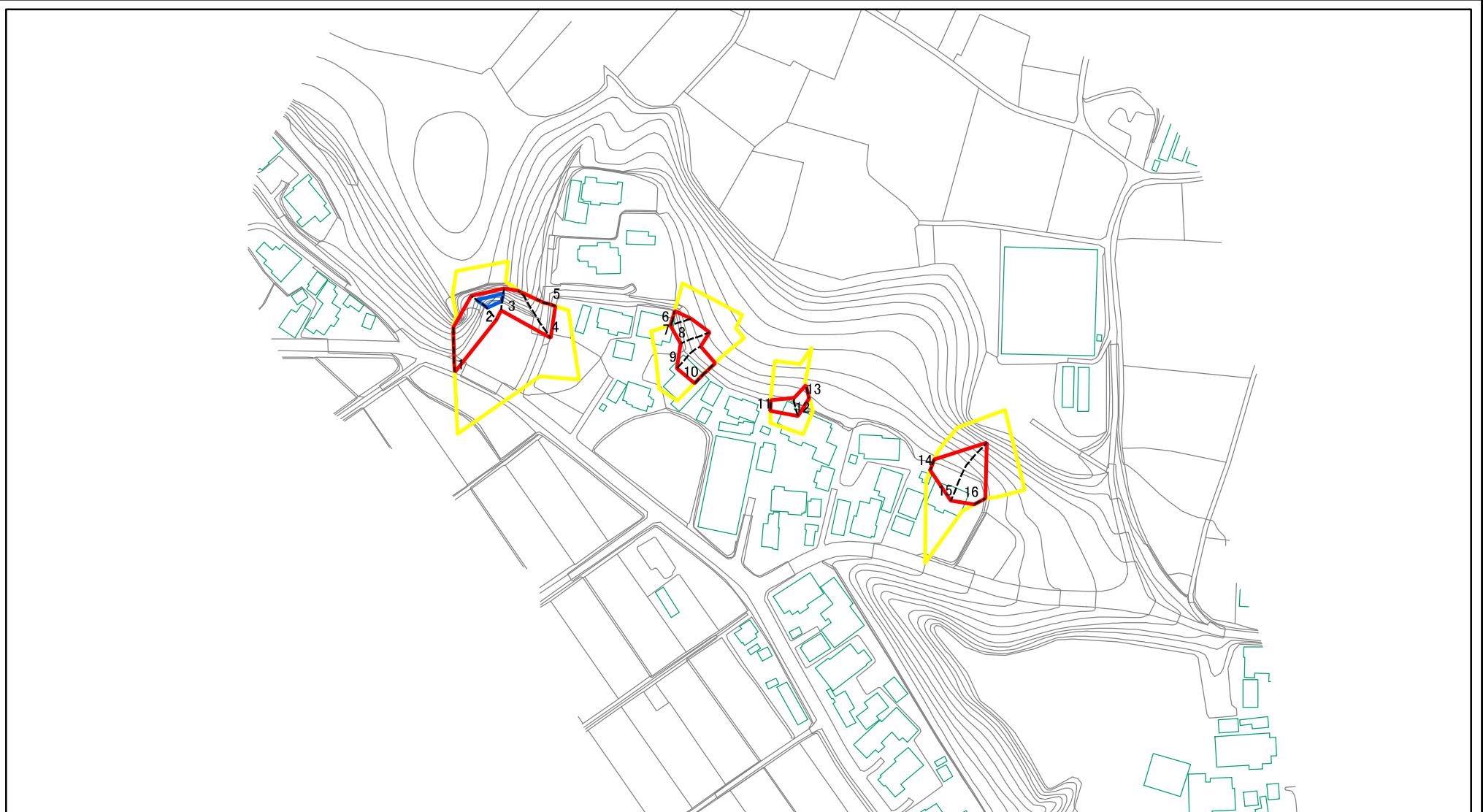
(1/25,000)

様式-1(急)
土砂災害警戒区域・土砂災害特別警戒区域
位置図

自然現象の種類	急傾斜地の崩壊
箇所番号	I-0435
箇所名	引越1
所在地	香取郡多古町東松崎引越

この地図は、国土地理院長の承認を得て、同院発行の数値地図20000(地図画像)及び数値地図25000(地図画像)を複製したものである。(承認番号 平18総複、第750号)

土砂災害警戒区域等の指定の告示に係る図書(その2)



図中の数字は横断測線番号を示す

様式-2(急)

土砂災害警戒区域・土砂災害特別警戒区域
区域図(その1)

土砂災害防止法施行令第二条の基準に該当する区域



N

自然現象の種類

急傾斜地の崩壊

箇所番号

I-0435

土砂災害防止法施行令第三条の基準に該当する区域



縮尺

告示番号

千葉県告示第83号・第84号

箇所名

引越1

土石等の堆積の高さが3mを超える区域



1:2,500

告示年月日

平成22年2月26日

所在地

香取郡多古町東松崎引越

それ以外の区域

