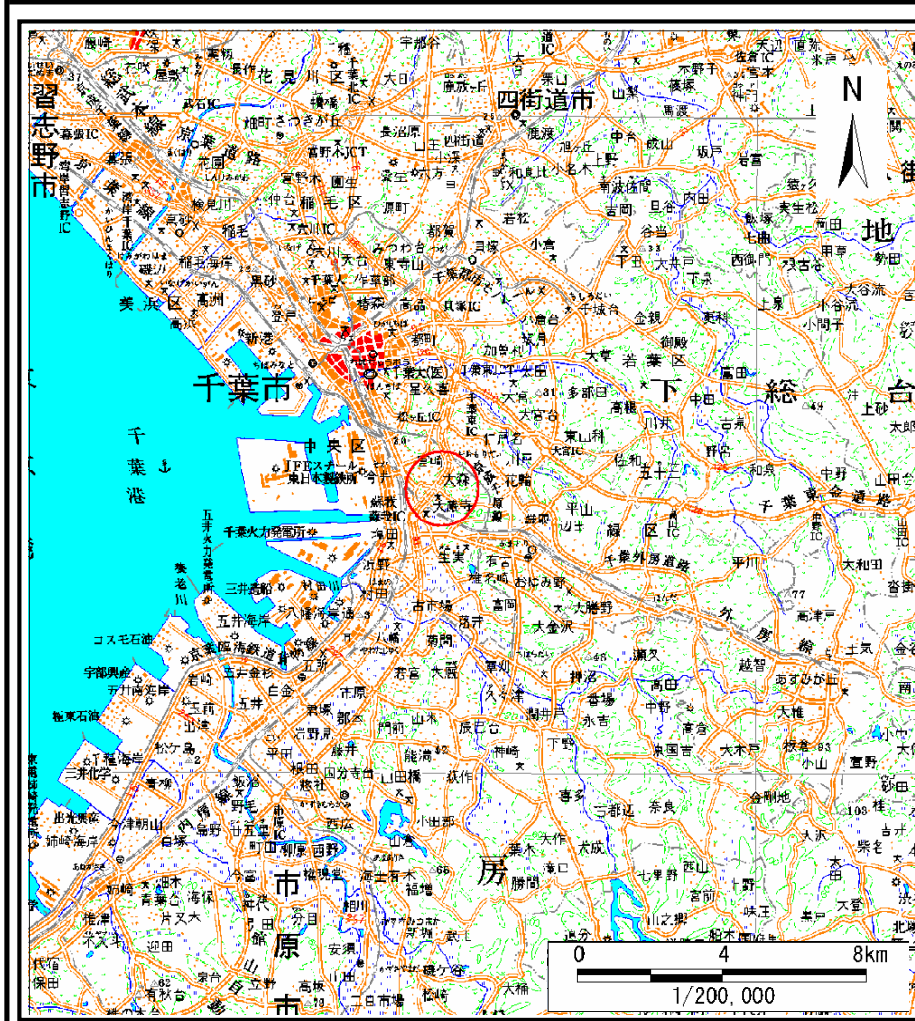
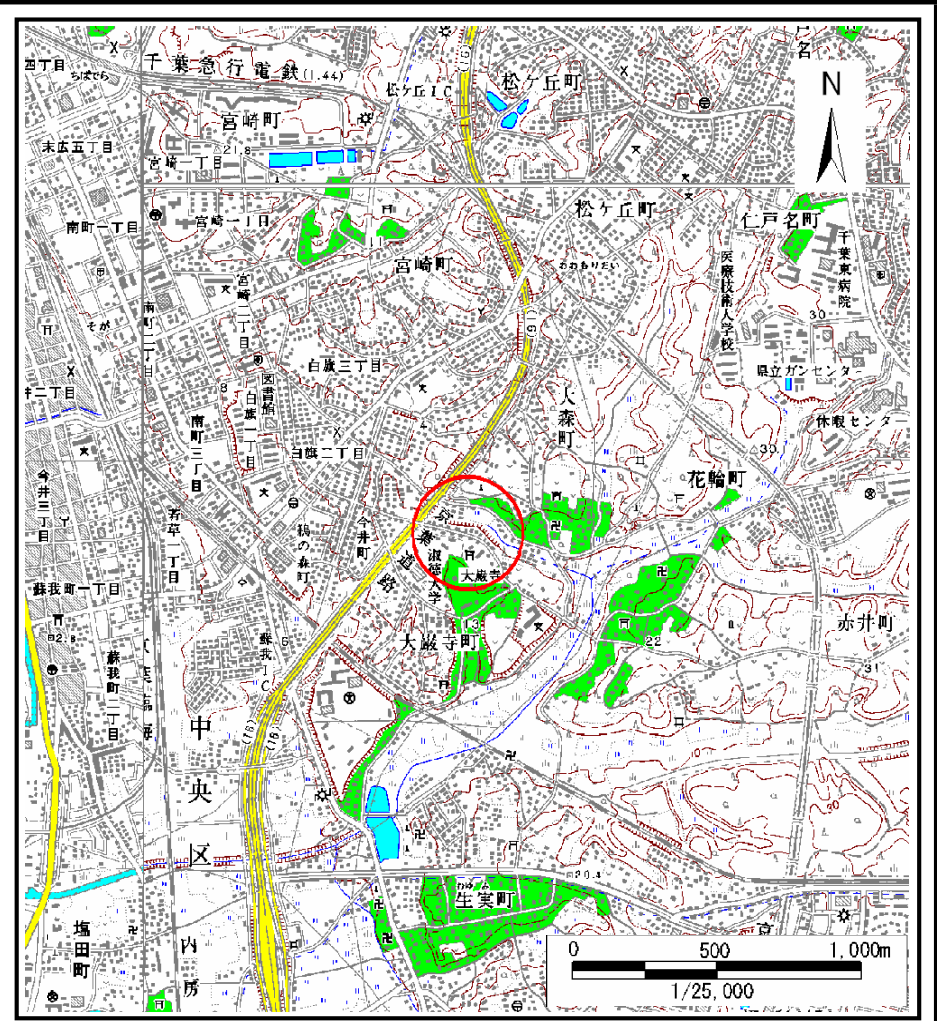


土砂災害警戒区域等の指定の公示に係る図書(その1)



(1/200,000)



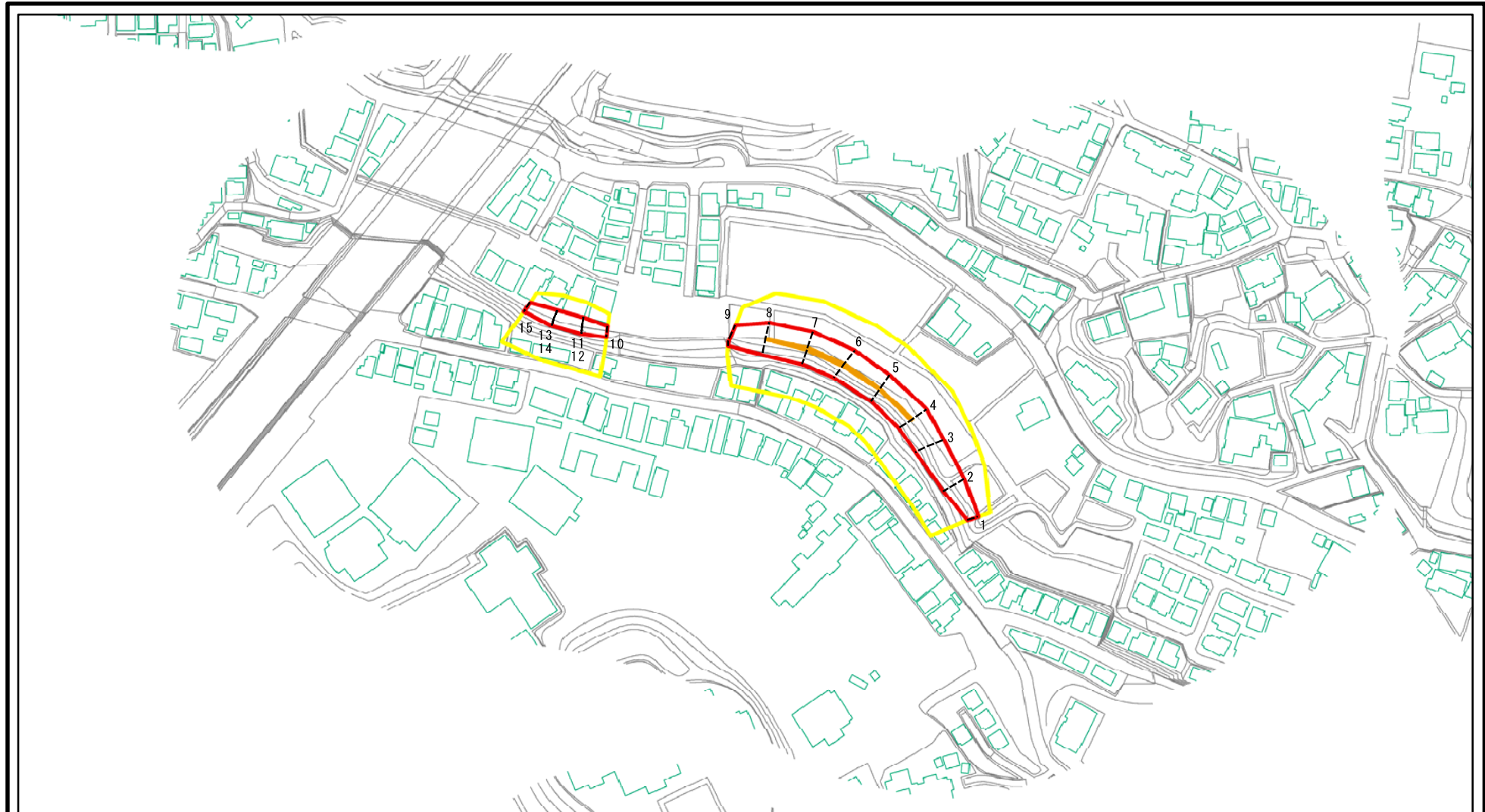
(1/25,000)

様式-1(急)
土砂災害警戒区域・土砂災害特別警戒区域
位置図

自然現象の種類	急傾斜地の崩壊
箇所番号	I-0053
箇所名	大巖寺町3
所在地	千葉市中央区大巖寺町

この地図は、国土地理院長の承認を得て、同院発行の数値地図20000(地図画像)及び数値地図25000(地図画像)を複製したものである。(承認番号 平20業複、第992号)

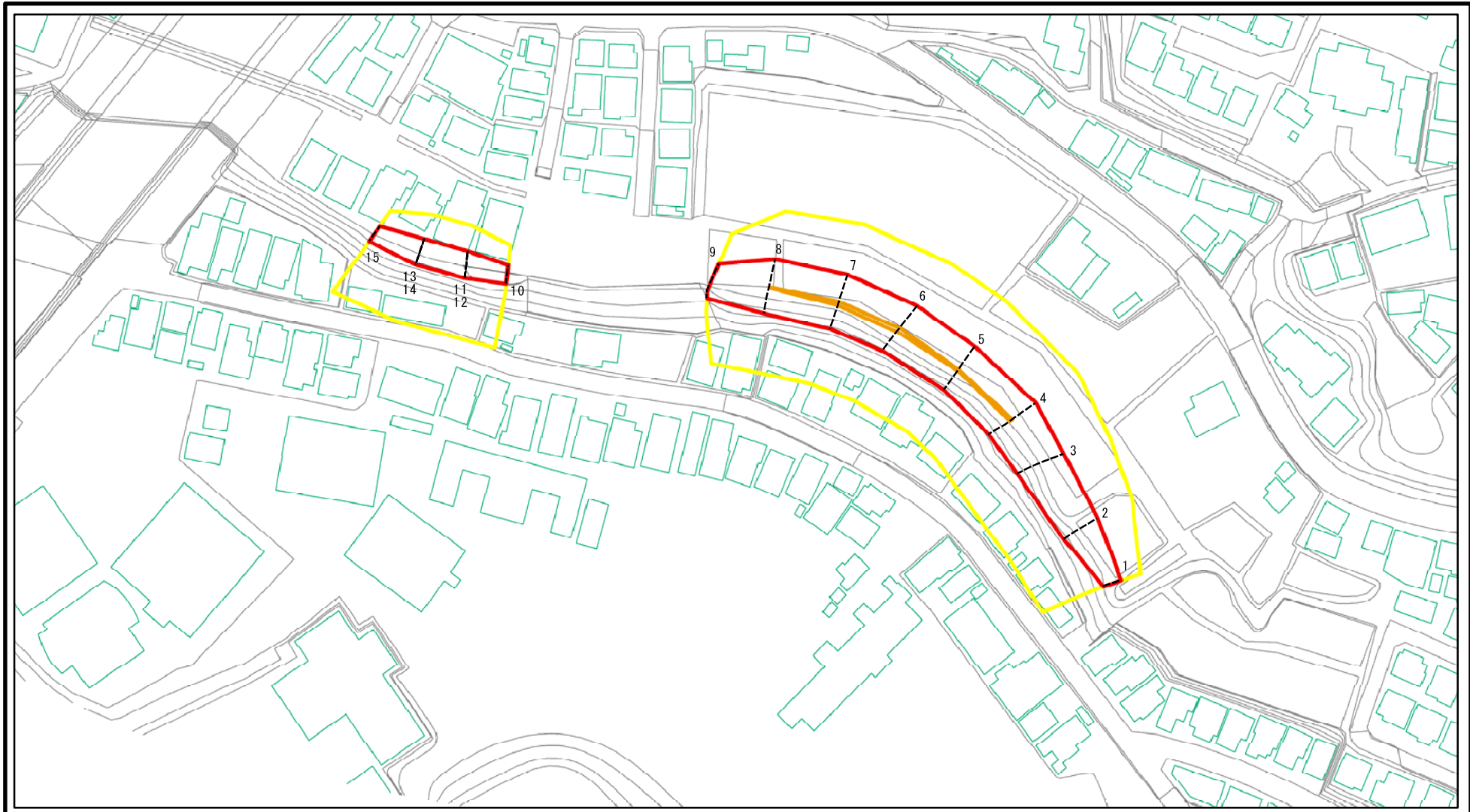
土砂災害警戒区域等の指定の公示に係る図書(その2)



図中の数字は横断測線番号を示す

様式-2(急) 土砂災害警戒区域・土砂災害特別警戒区域 区域図(その1)	土砂災害防止法施行令第二条の基準に該当する区域		N 	自然現象の種類	急傾斜地の崩壊	箇所番号	I-0053
	土砂災害防止法施行令第三条の基準に該当する区域			縮尺 1:2,500	告示番号	千葉県告示第21号 千葉県告示第23号	箇所名
	土砂等の(移動)高さが1m以下の場合、土砂等の移動による力が100kN/mを超える区域		告示年月日		平成25年1月22日	所在地	千葉市中央区大蔵寺町
	土砂等の堆積の高さが3mを超える区域						

土砂災害警戒区域等の指定の公示に係る図書(その2-1)



図中の数字は横断測線番号を示す

様式-2-1(急)

土砂災害警戒区域・土砂災害特別警戒区域
区域図(その2)

土砂災害防止法施行令第二条の基準に該当する区域	
土砂災害防止法施行令第三条の基準に該当する区域	
それ以外の区域	

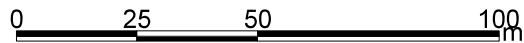
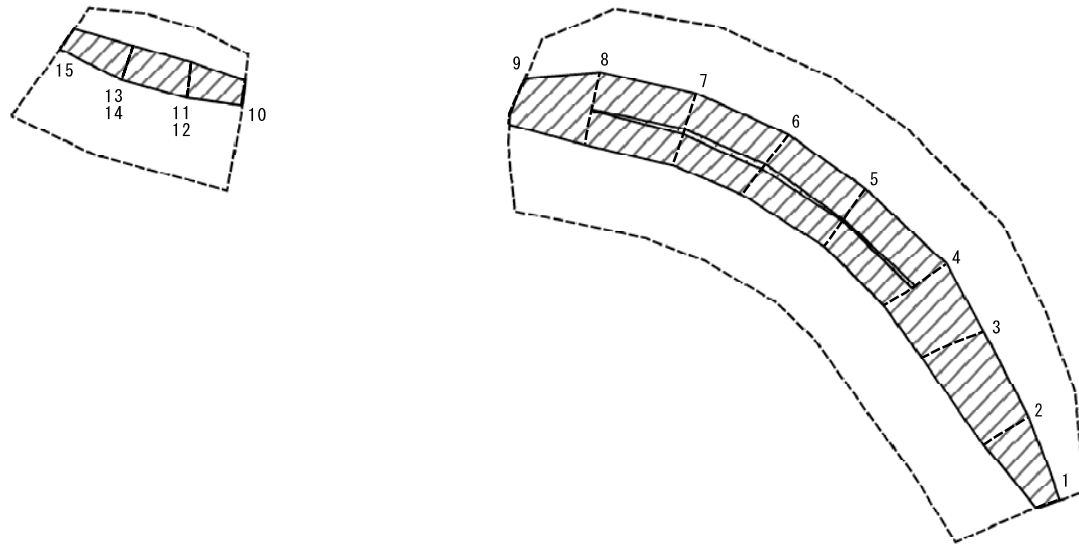
	縮尺
	1:1,500

	N
--	---

自然現象の種類	急傾斜地の崩壊
告示番号	千葉県告示第21号 千葉県告示第23号
告示年月日	平成25年1月22日

箇所番号	I-0053
箇所名	大蔵寺町3
所在地	千葉市中央区大蔵寺町

土砂災害警戒区域等の指定の公示に係る図書(その2-2)



図中の数字は横断測線番号を示す

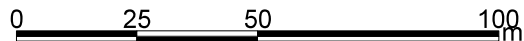
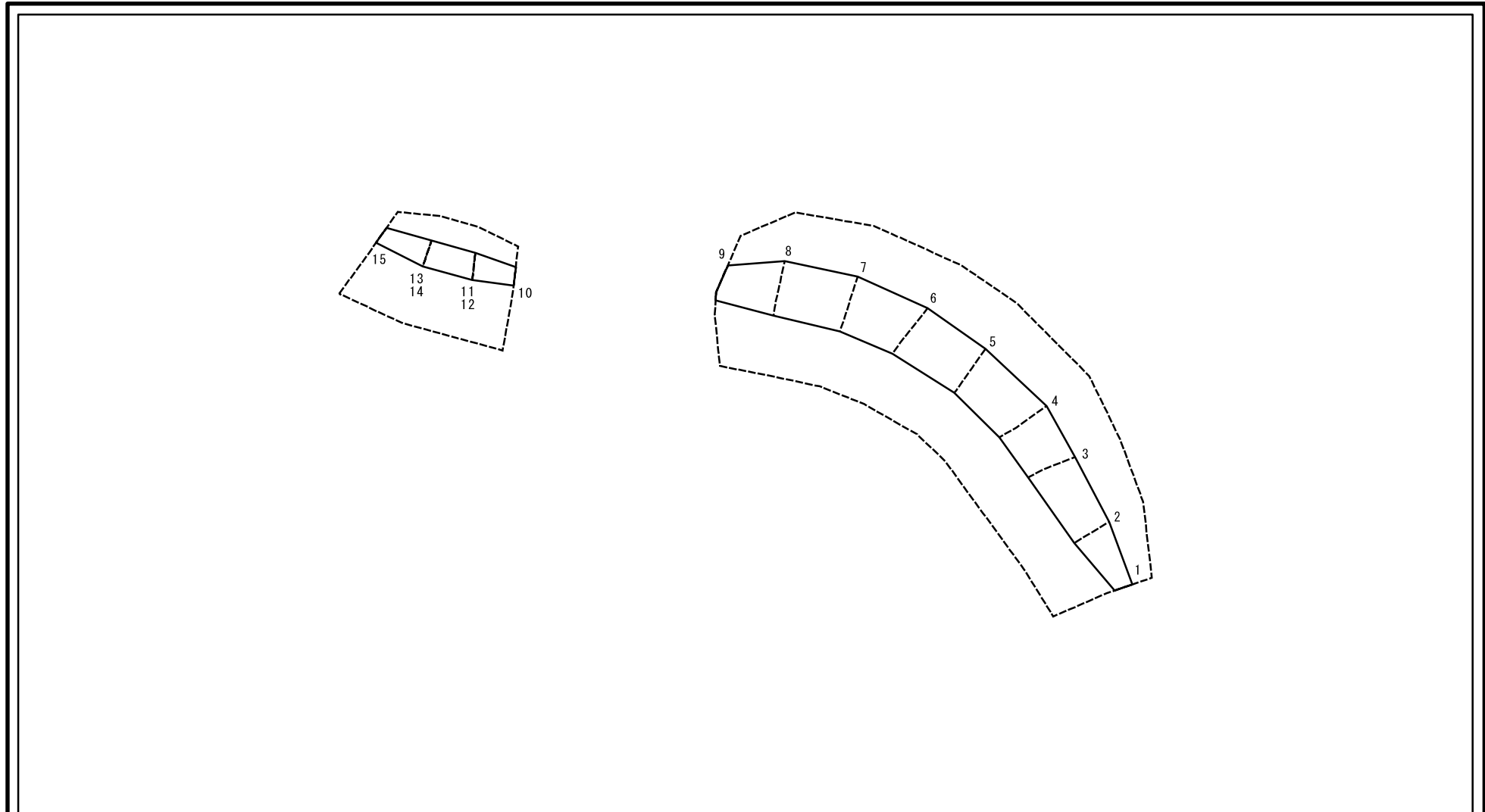
様式-2-2(急)
土砂災害特別警戒区域の区域区分図
(急傾斜地の崩壊に伴う土石等の移動により
建築物の地上部に作用すると想定される力)

土砂災害防止法施行令第二条の基準に該当する区域	
土砂災害防止法施行令第三条の基準に該当する区域	
それ以外の区域	

縮尺	
	1:1,500

自然現象の種類	急傾斜地の崩壊	箇所番号	I-0053
告示番号	千葉県告示第21号 千葉県告示第23号	箇所名	大蔵寺町3
告示年月日	平成25年1月22日	所在地	千葉市中央区大蔵寺町

土砂災害警戒区域等の指定の公示に係る図書(その2-3)



図中の数字は横断測線番号を示す

様式-2-3(急) 土砂災害特別警戒区域の区域区分図 (急傾斜地の崩壊に伴う土石等の堆積により 建築物の地上部に作用すると想定される力)	土砂災害防止法施行令第二条の基準に該当する区域			N 縮尺 1:1,500	自然現象の種類	急傾斜地の崩壊	箇所番号	I-0053
	土砂災害防止法 施行令第三条の 基準に該当する 区域	土石等の堆積の高さが3mを超える区域			告示番号	千葉県告示第21号 千葉県告示第23号	箇所名	大巖寺町3
		それ以外の区域			告示年月日	平成25年1月22日	所在地	千葉市中央区大巖寺町

土砂災害警戒区域等の指定の公示に係る図書(その3)

横断測線の区間	土石等の移動により建築物の地上部に作用すると想定される力				土石等の堆積により建築物の地上部に作用すると想定される力				横断測線の区間	土石等の移動により建築物の地上部に作用すると想定される力				土石等の堆積により建築物の地上部に作用すると想定される力			
	土石等の(移動)高さが1m以下の場合、土石等の移動による力が100kN/m ² を超える区域		それ以外の区域		土石等の堆積の高さが3mを超える区域		それ以外の区域			土石等の(移動)高さが1m以下の場合、土石等の移動による力が100kN/m ² を超える区域		それ以外の区域		土石等の堆積の高さが3mを超える区域		それ以外の区域	
	力の大きさのうち最大のもの(kN/m ²)	土石等の高さ(m)	力の大きさのうち最大のもの(kN/m ²)	土石等の高さ(m)	力の大きさのうち最大のもの(kN/m ²)	土石等の高さ(m)	力の大きさのうち最大のもの(kN/m ²)	土石等の高さ(m)		力の大きさのうち最大のもの(kN/m ²)	土石等の高さ(m)	力の大きさのうち最大のもの(kN/m ²)	土石等の高さ(m)	力の大きさのうち最大のもの(kN/m ²)	土石等の高さ(m)	力の大きさのうち最大のもの(kN/m ²)	土石等の高さ(m)
1 ~ 2	-	-	87.02	1.00	-	-	9.97	1.86									
2 ~ 3	-	-	98.39	1.00	-	-	12.41	2.32									
3 ~ 4	-	-	100.00	1.00	-	-	12.41	2.32									
4 ~ 5	103.02	1.00	100.00	1.00	-	-	12.88	2.41									
5 ~ 6	104.39	1.00	100.00	1.00	-	-	12.88	2.41									
6 ~ 7	104.39	1.00	100.00	1.00	-	-	12.33	2.30									
7 ~ 8	103.91	1.00	100.00	1.00	-	-	12.13	2.27									
8 ~ 9	-	-	100.00	1.00	-	-	11.82	2.21									
10 ~ 11	-	-	71.54	1.00	-	-	9.30	1.74									
12 ~ 13	-	-	71.54	1.00	-	-	9.30	1.74									
14 ~ 15	-	-	71.53	1.00	-	-	9.30	1.74									

様式-3(急) 建築物の構造の規制に必要な衝撃に関する事項	自然現象の種類	急傾斜地の崩壊	箇所番号	I -0053
	告示番号	千葉県告示第21号 千葉県告示第23号	箇所名	大巖寺町3
	告示年月日	平成25年1月22日	所在地	千葉市中央区大巖寺町