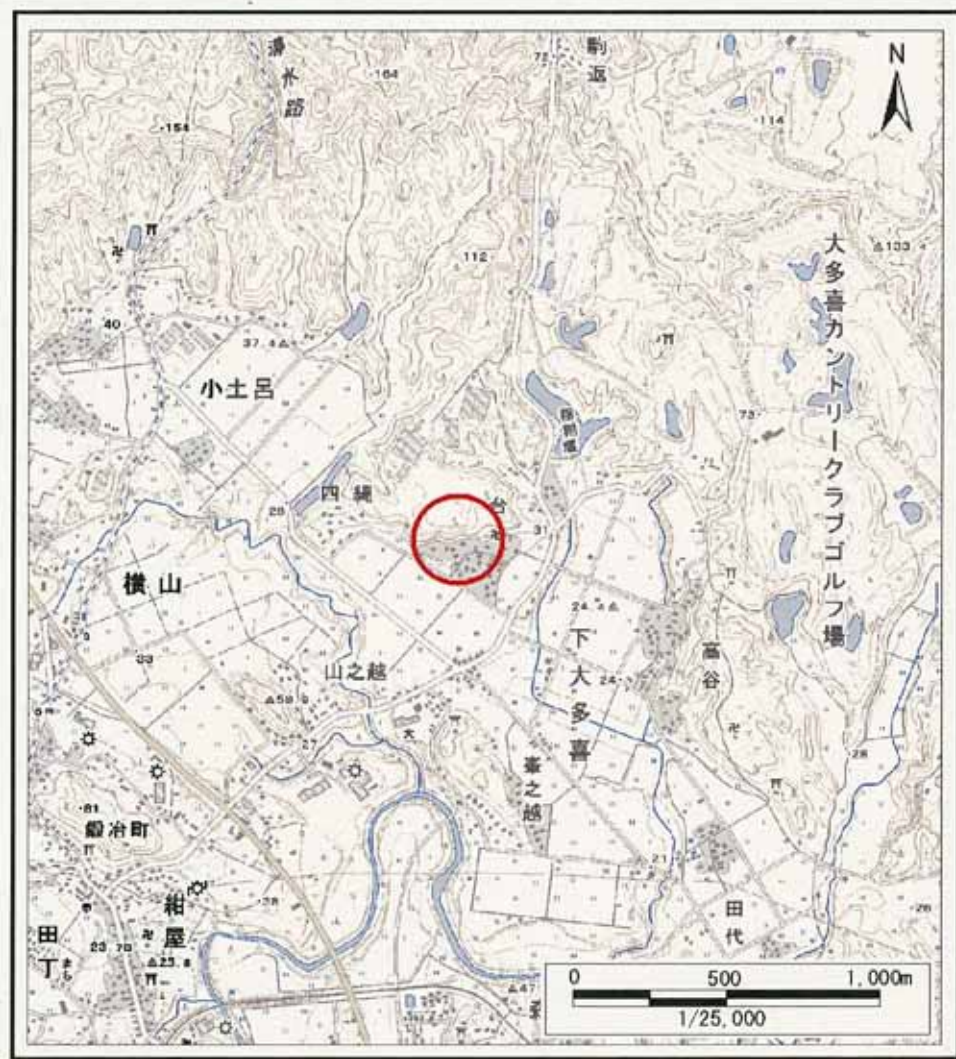
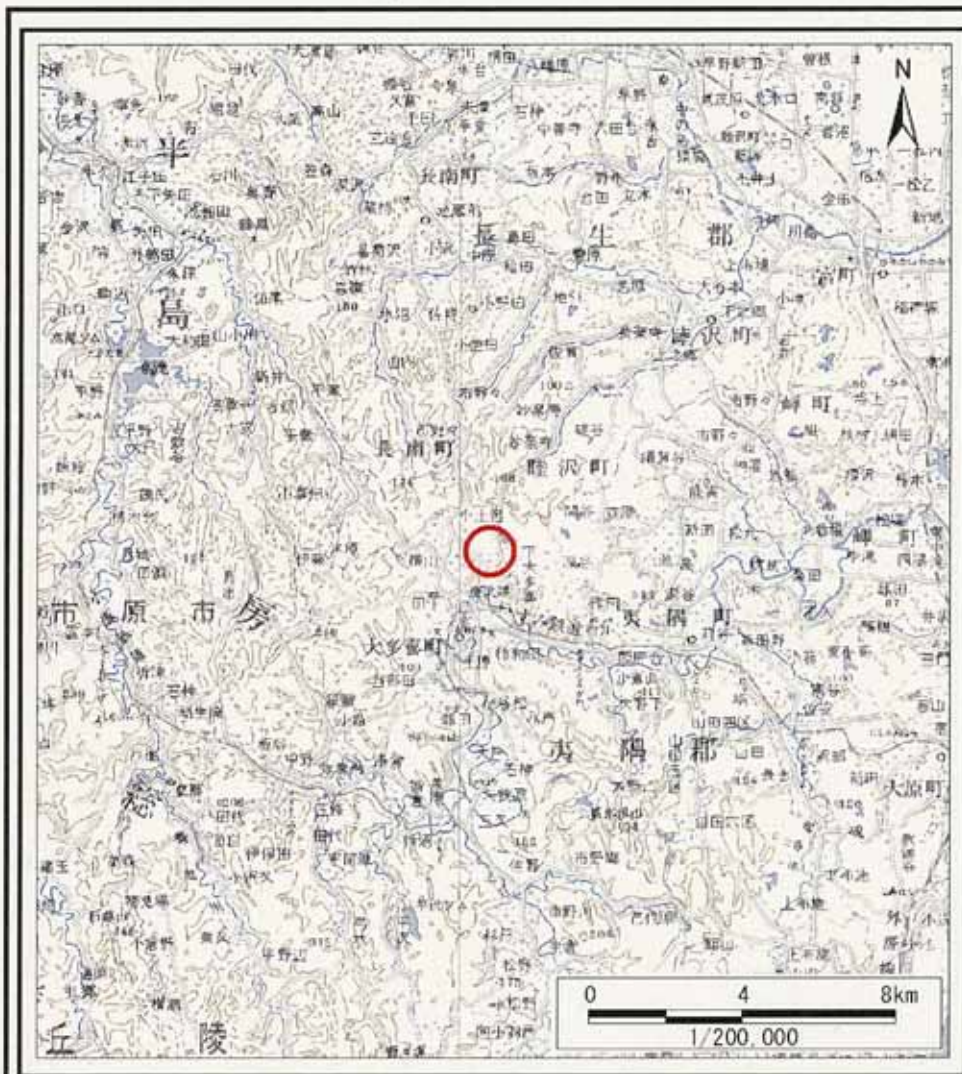


# 土砂災害警戒区域等の指定の告示に係る図書(様式1)



様式1(急)  
土砂災害警戒区域・土砂災害特別警戒区域  
位置図

自然現象の種類	急傾斜地の崩壊
箇所番号	I-0959
箇所名	台
所在地	夷隅郡大多喜町下大多喜字台

この地図は、国土地理院長の承認を得て、同院発行の数値地図20000(地図画像)及び数値地図25000(地図画像)を複製したものである。(承認番号 平19総複、第493号)



# 土砂災害警戒区域等の指定の告示に係る図書(様式2)



様式2(急) 土砂災害警戒区域・土砂災害特別警戒区域 区域図	土砂災害防止法施行令第二条の基準に該当する区域		N 縮尺 1:2,500	自然現象の種類	急傾斜地の崩壊	箇所番号	I-0959
	土砂災害防止法施行令第三条の基準に該当する区域			告示番号	Y:千葉県告示第155号 R:千葉県告示第158号	箇所名	台
	土砂等の(移動)高さが1m以下の場合、 土砂等の移動による力が100kN/mを超える区域			告示年月日	平成22年3月16日	所在地	夷隅郡大多喜町下大多喜字台
	土砂等の増積の高さが3mを超える区域						
	それ以外の区域						

