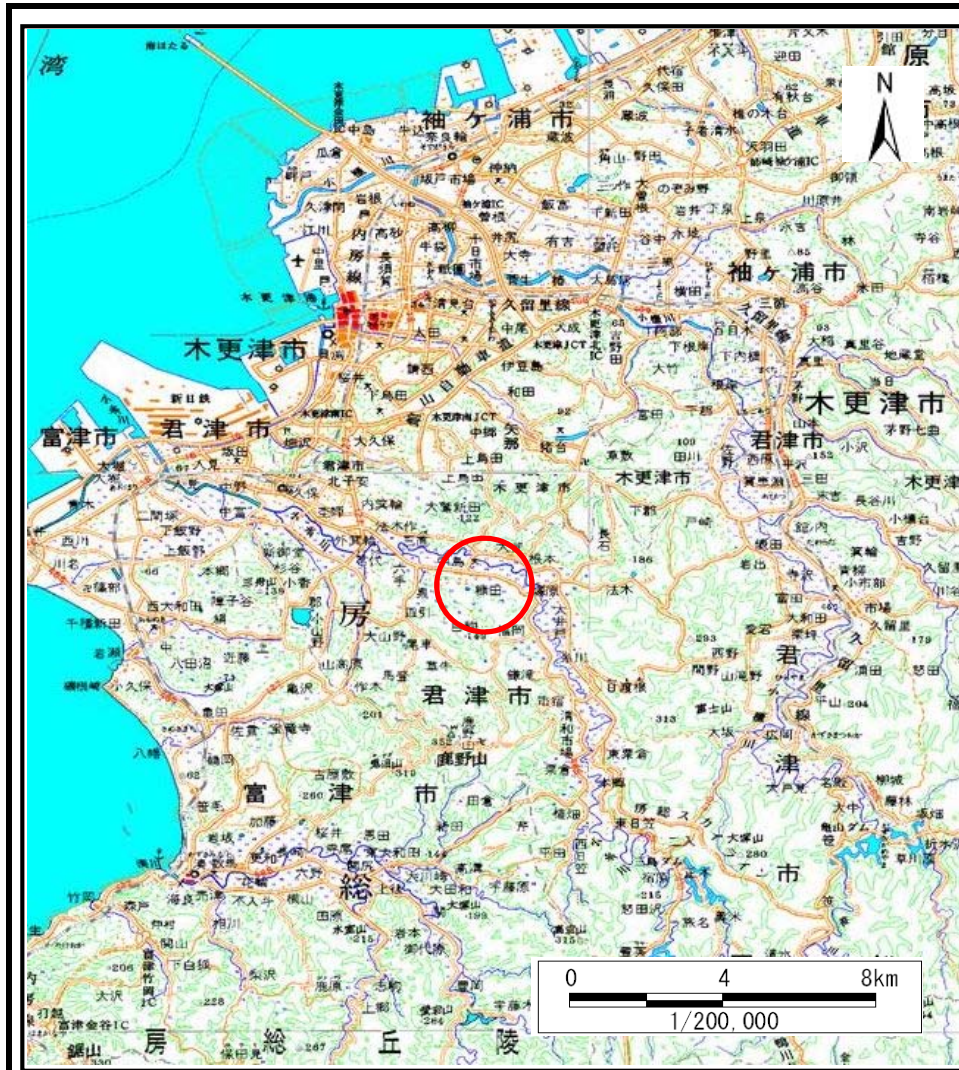
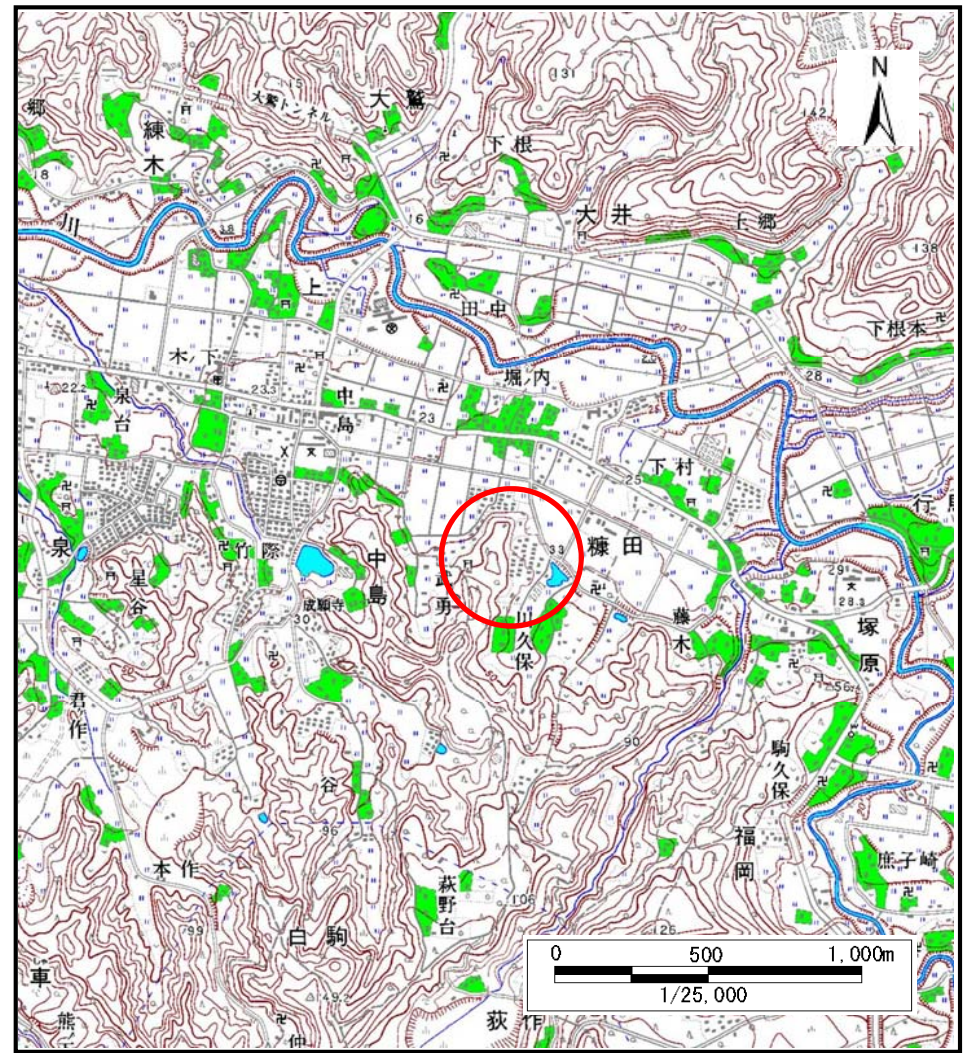


# 土砂災害警戒区域等の指定の告示に係る図書(様式1)



(1/200,000)



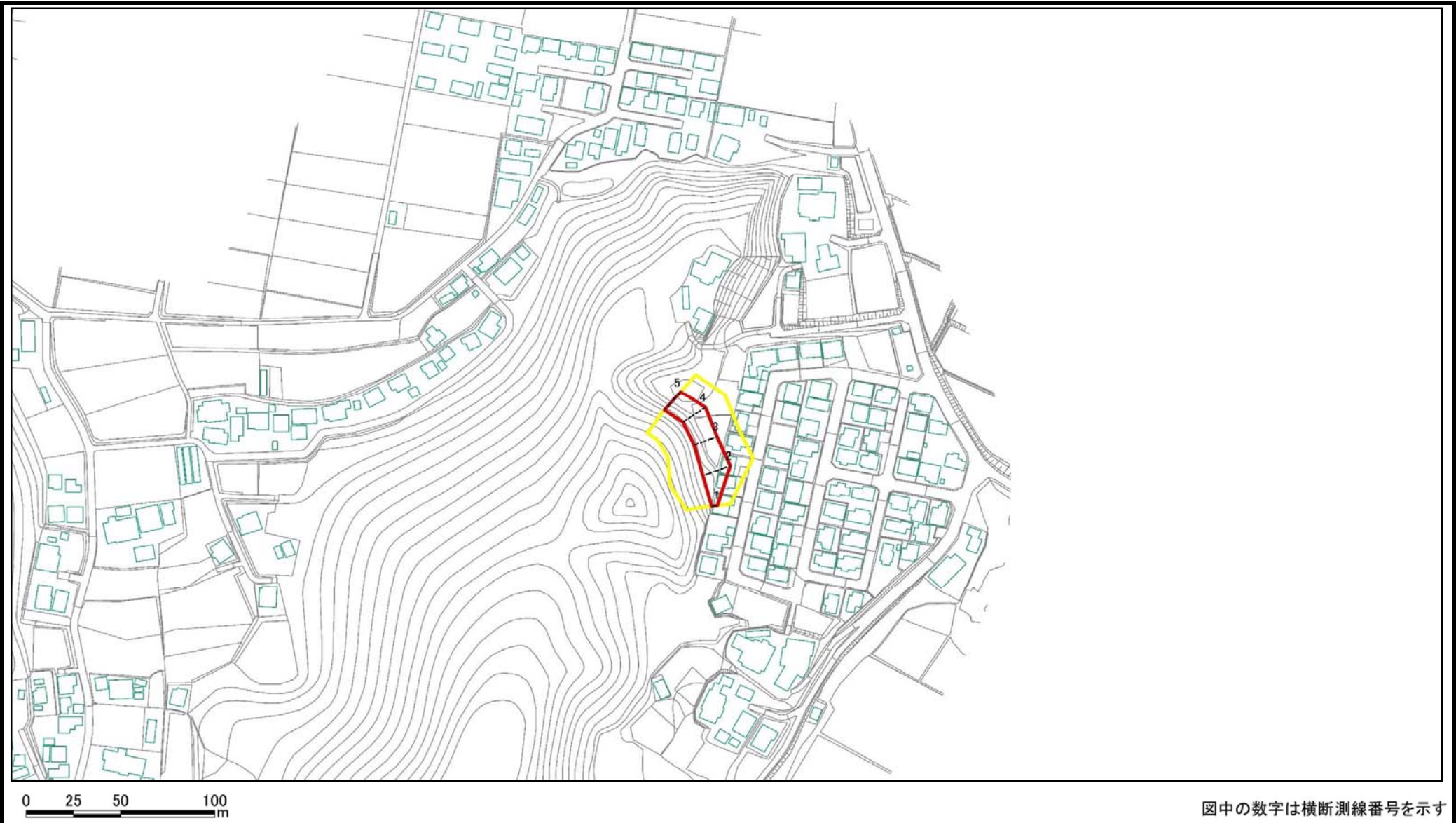
(1/25,000)

|                                      |         |          |
|--------------------------------------|---------|----------|
| 様式1(急)<br>土砂災害警戒区域・土砂災害特別警戒区域<br>位置図 | 自然現象の種類 | 急傾斜地の崩壊  |
|                                      | 箇所番号    | I-150018 |
|                                      | 箇所名     | 糖田1      |
|                                      | 所在地     | 君津市糖田    |

この地図は、国土地理院長の承認を得て、同院発行の電子地形図25000及び電子地形図20万を複製したものである。(承認番号 平27情複、第777号)



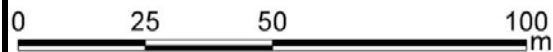
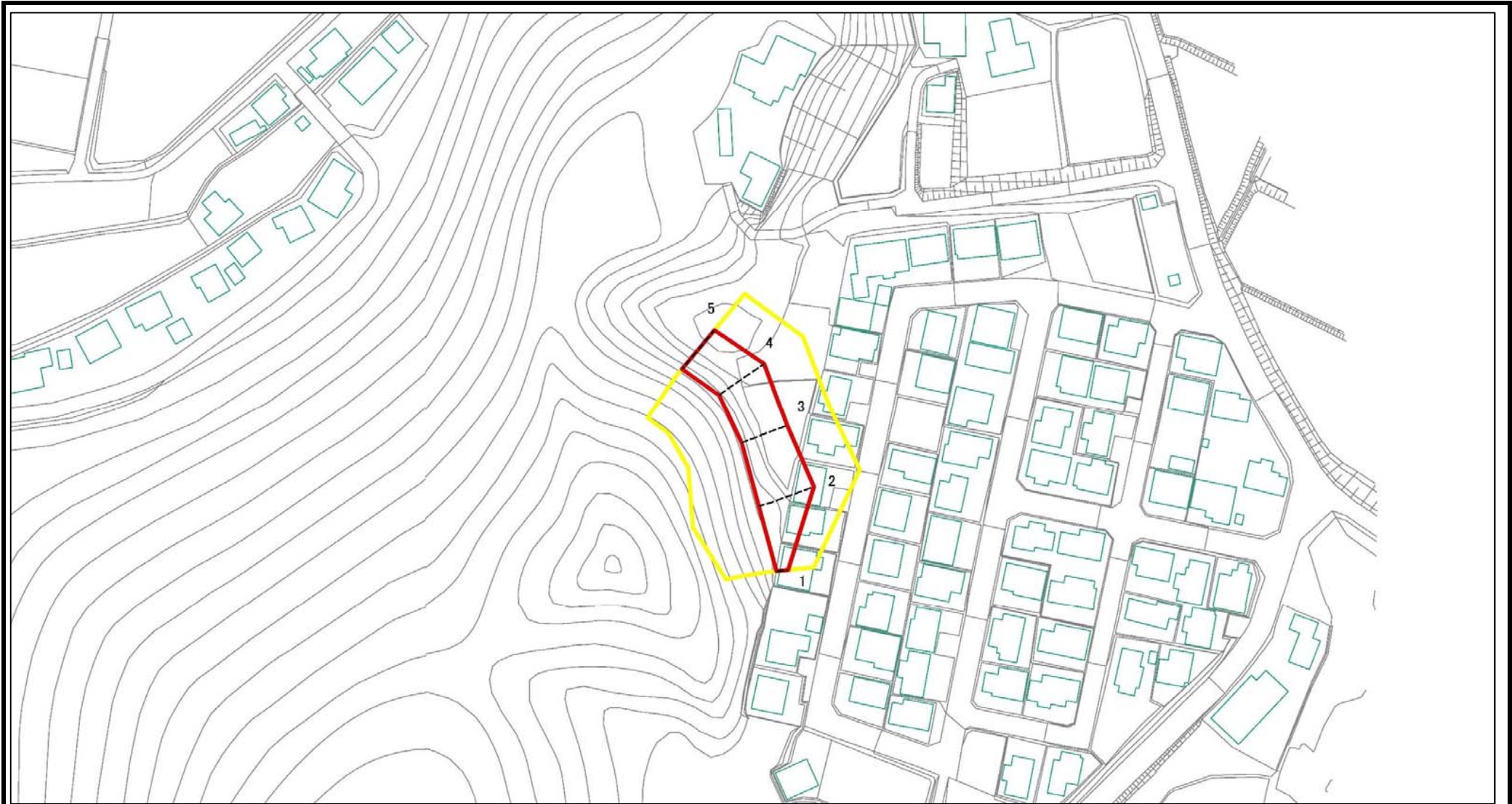
# 土砂災害警戒区域等の指定の告示に係る図書(様式2)



図中の数字は横断測線番号を示す

|                                      |                                     |  |                    |             |                          |      |          |
|--------------------------------------|-------------------------------------|--|--------------------|-------------|--------------------------|------|----------|
| 様式2(急)<br>土砂災害警戒区域・土砂災害特別警戒区域<br>区域図 | 土砂災害防止法施行令第二条の基準に該当する区域             |  | N<br>縮尺<br>1:2,500 | 自然現象<br>の種類 | 急傾斜地の崩壊                  | 箇所番号 | I-150018 |
|                                      | 土砂災害防止<br>法施行令第三<br>条の基準に該<br>当する区域 | 土砂等の(移動)高さが1m以下の場合、<br>土砂等の堆積の高さが3mを超える区域<br>それ以外の区域 |                    | 告示番号        | 千葉県告示第145号<br>千葉県告示第148号 | 箇所名  | 糠田1      |
|                                      |                                     |  |                    | 告示年月日       | 令和3年3月16日                | 所在地  | 君津市糠田    |

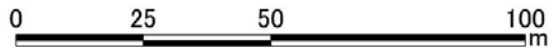
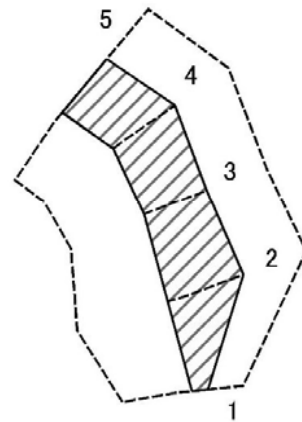
# 土砂災害警戒区域等の指定の告示に係る図書(様式2)参考図



図中の数字は横断測線番号を示す

|   |                         |  |                    |             |                          |      |          |
|---|-------------------------|--|--------------------|-------------|--------------------------|------|----------|
| 様式2(急)<br>土砂災害警戒区域・土砂災害特別警戒区域<br>区域図(参考図) | 土砂災害防止法施行令第二条の基準に該当する区域 |  | N<br>縮尺<br>1:1,500 | 自然現象<br>の種類 | 急傾斜地の崩壊                  | 箇所番号 | I-150018 |
|   | 土砂災害防止法施行令第三条の基準に該当する区域 |  |                    | 告示番号        | 千葉県告示第145号<br>千葉県告示第148号 | 箇所名  | 糠田1      |
|   | 土砂等の(移動)高さが1m以下の場合、     |  |                    | 告示年月日       | 令和3年3月16日                | 所在地  | 君津市糠田    |
|   | 土砂等の堆積の高さが3mを超える区域      |  |                    |             |                          |      |          |
|   | それ以外の区域                 |  |                    |             |                          |      |          |

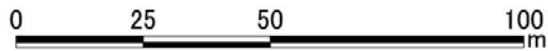
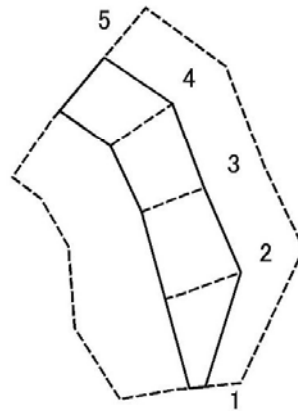
# 土砂災害警戒区域等の指定の告示に係る図書(様式2-1)



図中の数字は横断測線番号を示す

|   |                         |  |                    |         |           |      |          |
|---|-------------------------|--|--------------------|---------|-----------|------|----------|
| 様式2-1(急)<br>土砂災害特別警戒区域の区域区分図<br>(急傾斜地の崩壊に伴う土石などの移動により<br>建築物の地上部に作用すると想定される力) | 土砂災害防止法施行令第二条の基準に該当する区域 |  | N<br>縮尺<br>1:1,500 | 自然現象の種類 | 急傾斜地の崩壊   | 箇所番号 | I-150018 |
|   | 土砂災害防止法施行令第三条の基準に該当する区域 |  |                    | 告示番号    |           | 箇所名  | 糠田1      |
|   | それ以外の区域                 |  |                    | 告示年月日   | 令和3年3月16日 | 所在地  | 君津市糠田    |

# 土砂災害警戒区域等の指定の告示に係る図書(様式2-2)



図中の数字は横断測線番号を示す

|   |                         |  |                    |         |                          |      |          |
|---|-------------------------|--|--------------------|---------|--------------------------|------|----------|
| 様式2-2(急)<br>土砂災害特別警戒区域の区域区分図<br>(急傾斜地の崩壊に伴う土石などの堆積により<br>建築物の地上部に作用すると想定される力) | 土砂災害防止法施行令第二条の基準に該当する区域 |  | N<br>縮尺<br>1:1,500 | 自然現象の種類 | 急傾斜地の崩壊                  | 箇所番号 | I-150018 |
|   | 土砂災害防止法施行令第三条の基準に該当する区域 |  |                    | 告示番号    | 千葉県告示第145号<br>千葉県告示第148号 | 箇所名  | 糠田1      |
|   | それ以外の区域                 |  |                    | 告示年月日   | 令和3年3月16日                | 所在地  | 君津市糠田    |

