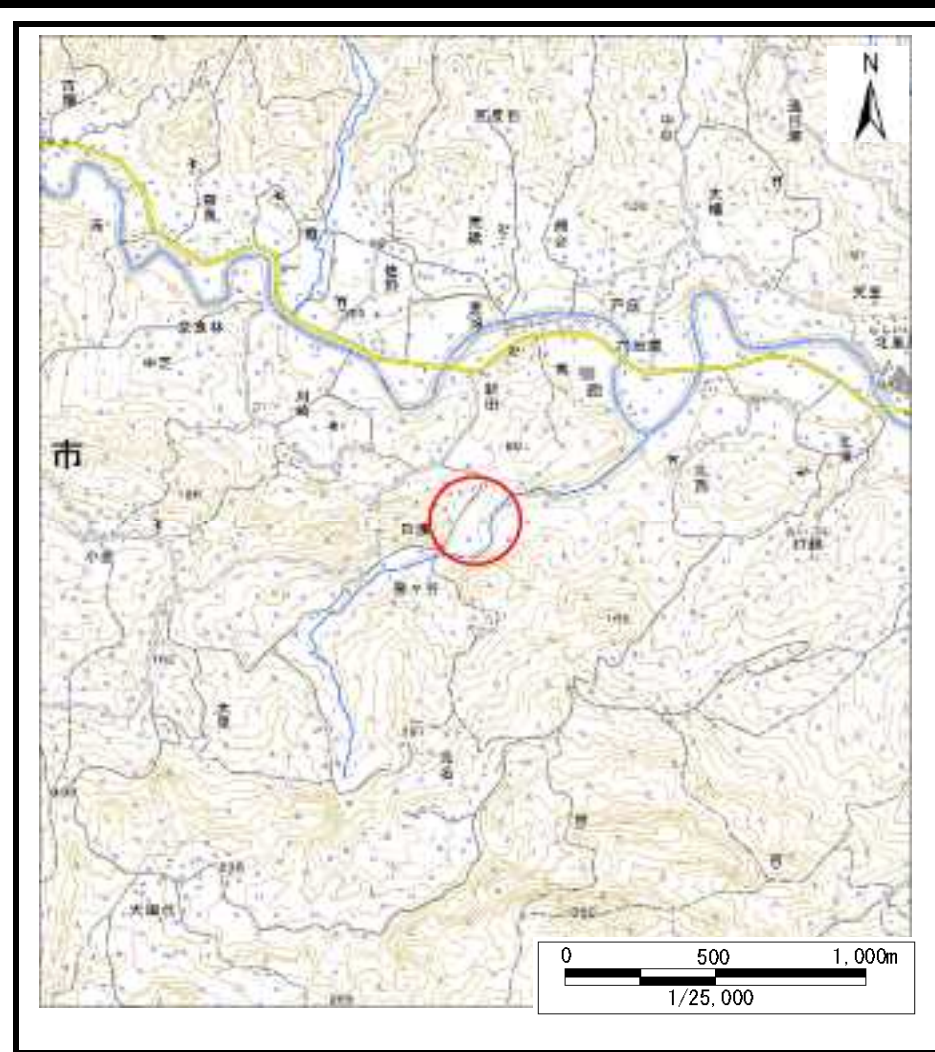


土砂災害警戒区域等の指定の告示に係る図書（様式1）



(1/200,000)



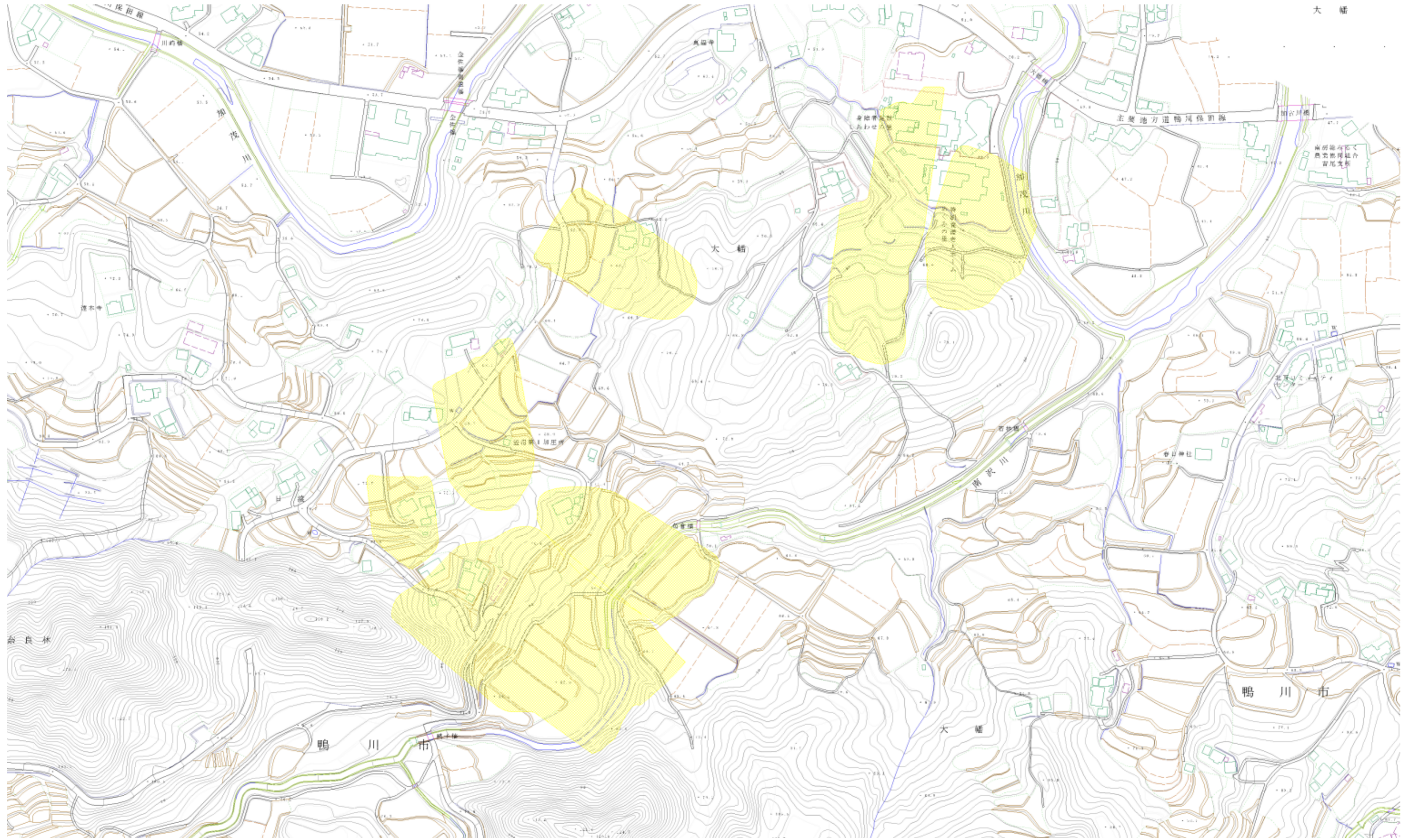
(1/25,000)

様式1（地）
土砂災害警戒区域・土砂災害特別警戒区域 位置図

	自然現象の種類	地滑り
	箇所番号	154
	箇所名	倉後
	所在地	鴨川市大幡、釜沼

「この地図は、国土地理院長の承認を得て、同院発行の電子地形図25000及び電子地形図20万を複製したものである。（承認番号 令元情複、第377号）」

土砂災害警戒区域等の指定の告示に係る図書（様式2）

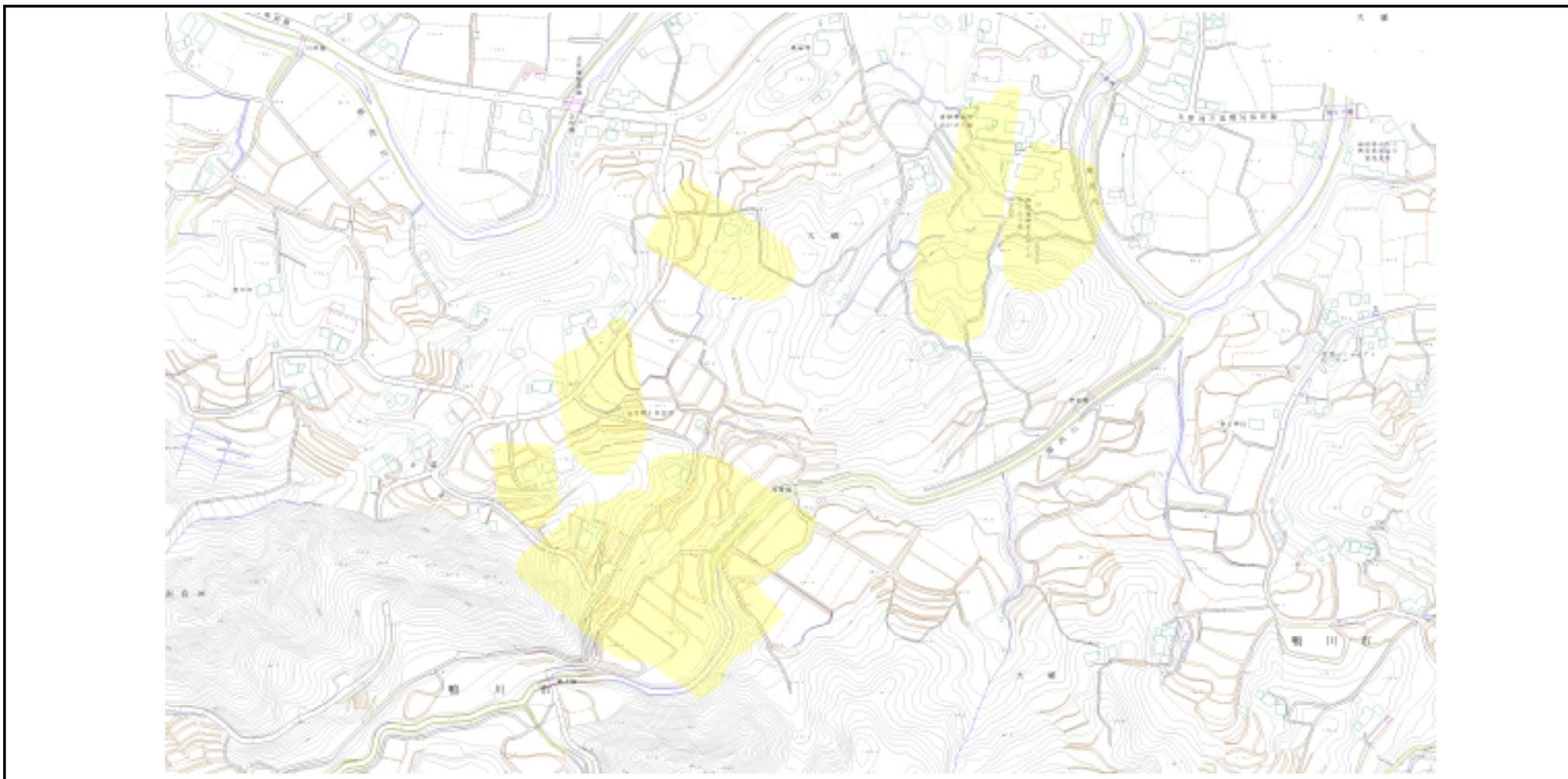


様式2（土）土砂災害警戒区域・土砂災害特別警戒区域 区域図

0 25 50 100m

土砂災害防止法施行令第二条の基準に該当する区域 (土砂災害警戒区域)		N 縮尺 1:2,500	自然現象の種類	地滑り	箇所番号	154	箇所名	倉後
			告示番号	警戒区域: 千第202号	地滑り区域名	A~G		
			告示年月日	令和3年3月26日	所在地	鴨川市大幡、釜沼		

土砂災害警戒区域等の指定の告示に係る図書（参考図）



土砂災害防止法施工令第二条の基準に 該当する区域(土砂災害警戒区域)			自然現象 の種類	地滑り	箇所番号	154	箇所名	倉後	
		縮尺 -	告示番号	警戒区域:千第202号	地滑り区域名	A~G			
		告示年月日	令和3年3月26日	所在地	鴨川市大幡、釜沼				