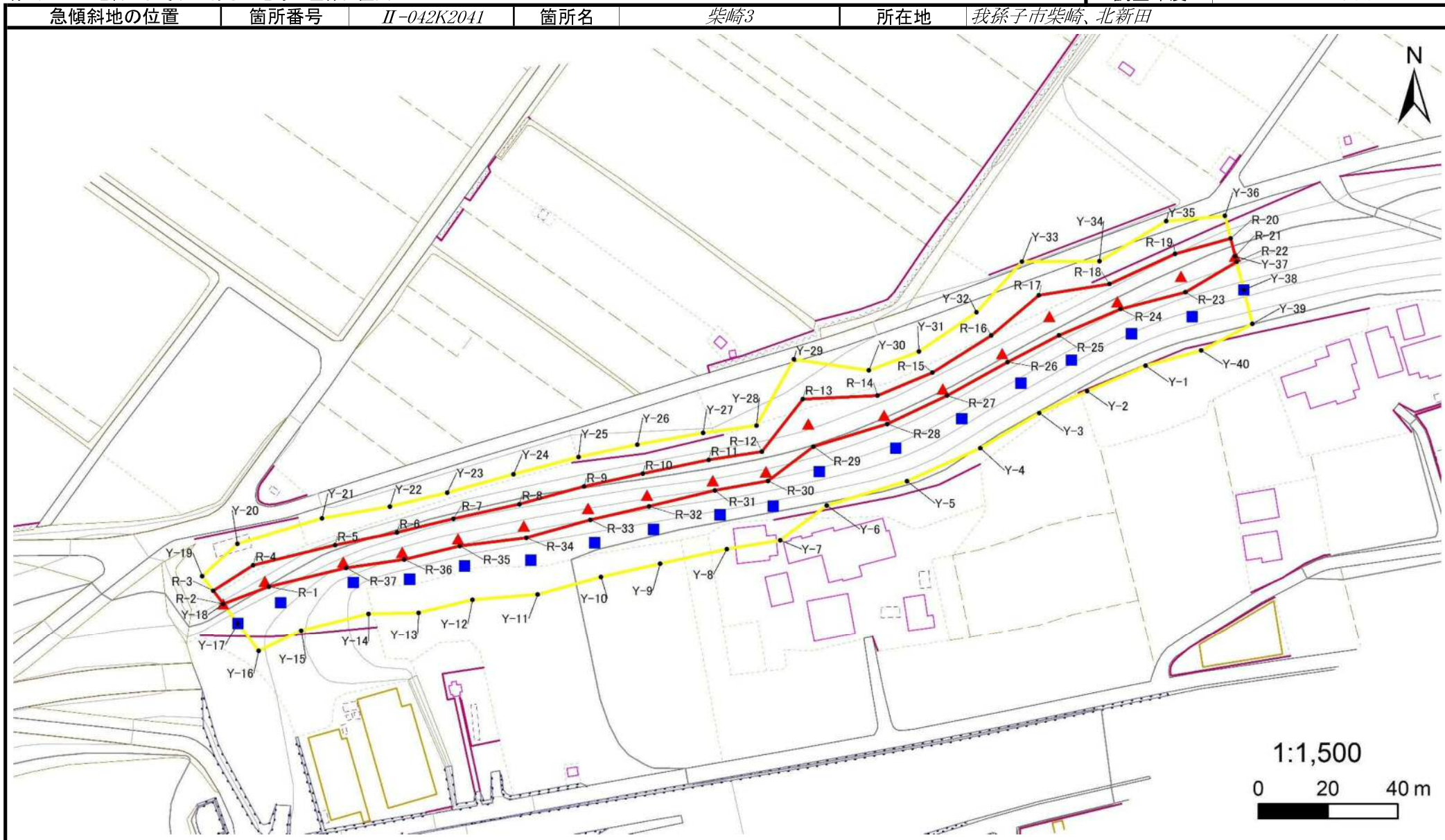


急傾斜地の崩壊区域調書

様式5-4 危害のおそれのある土地等の座標位置図

調査年度 令和5年度



急傾斜地の崩壊区域調書

様式5-5 危害のおそれのある土地の座標一覧

調査年度 令和5年度

急傾斜地の位置	箇所番号	II-042K2041		箇所名	柴崎3	所在地	我孫子市柴崎、北新田				
危害のおそれのある区域の座標(土砂災害警戒区域)						著しい危害のおそれのある区域の座標(土砂災害特別警戒区域)					
地点記号	X(m)	Y(m)	地点記号	X(m)	Y(m)	地点記号	X(m)	Y(m)	地点記号	X(m)	Y(m)
Y-1	-13311.70	18347.66	Y-31	-13307.62	18282.69	R-1	-13375.10	18096.33	R-31	-13347.44	18224.21
Y-2	-13318.99	18330.91	Y-32	-13296.33	18299.21	R-2	-13380.04	18083.21	R-32	-13352.01	18205.35
Y-3	-13325.19	18317.19	Y-33	-13281.82	18312.23	R-3	-13376.22	18080.35	R-33	-13355.88	18188.46
Y-4	-13335.27	18300.32	Y-34	-13281.68	18334.44	R-4	-13368.90	18091.78	R-34	-13361.03	18170.10
Y-5	-13344.78	18279.27	Y-35	-13270.21	18353.59	R-5	-13363.15	18115.30	R-35	-13363.38	18151.04
Y-6	-13351.78	18256.27	Y-36	-13268.64	18370.41	R-6	-13359.52	18133.01	R-36	-13367.25	18135.09
Y-7	-13361.72	18242.91	Y-37	-13280.27	18373.36	R-7	-13355.59	18149.20	R-37	-13369.69	18118.47
Y-8	-13364.24	18227.63	Y-38	-13289.97	18375.82	R-8	-13351.36	18168.15			
Y-9	-13368.47	18208.49	Y-39	-13299.66	18378.28	R-9	-13346.32	18186.68			
Y-10	-13372.26	18191.52	Y-40	-13307.28	18363.63	R-10	-13342.61	18203.55			
Y-11	-13377.28	18173.39				R-11	-13338.68	18222.42			
Y-12	-13378.84	18154.68				R-12	-13336.31	18237.68			
Y-13	-13382.58	18139.22				R-13	-13321.27	18249.43			
Y-14	-13382.86	18124.87				R-14	-13320.26	18270.81			
Y-15	-13387.73	18105.61				R-15	-13313.67	18286.55			
Y-16	-13393.65	18093.40				R-16	-13303.05	18303.40			
Y-17	-13385.64	18087.40				R-17	-13291.46	18317.07			
Y-18	-13380.04	18083.21				R-18	-13288.25	18337.33			
Y-19	-13372.04	18077.21				R-19	-13279.58	18356.12			
Y-20	-13362.74	18087.26				R-20	-13275.17	18372.07			
Y-21	-13355.43	18111.55				R-21	-13280.27	18373.36			
Y-22	-13352.07	18131.01				R-22	-13281.89	18373.77			
Y-23	-13348.08	18147.43				R-23	-13290.56	18359.10			
Y-24	-13342.78	18166.41				R-24	-13295.40	18340.48			
Y-25	-13337.86	18185.09				R-25	-13302.95	18322.85			
Y-26	-13334.29	18201.96				R-26	-13310.64	18308.13			
Y-27	-13330.92	18220.84				R-27	-13320.25	18290.75			
Y-28	-13328.81	18236.14				R-28	-13328.37	18273.61			
Y-29	-13309.81	18246.86				R-29	-13334.83	18252.47			
Y-30	-13313.02	18268.31				R-30	-13344.72	18239.41			

平面直角座標系：第IX系(測地成果2011)