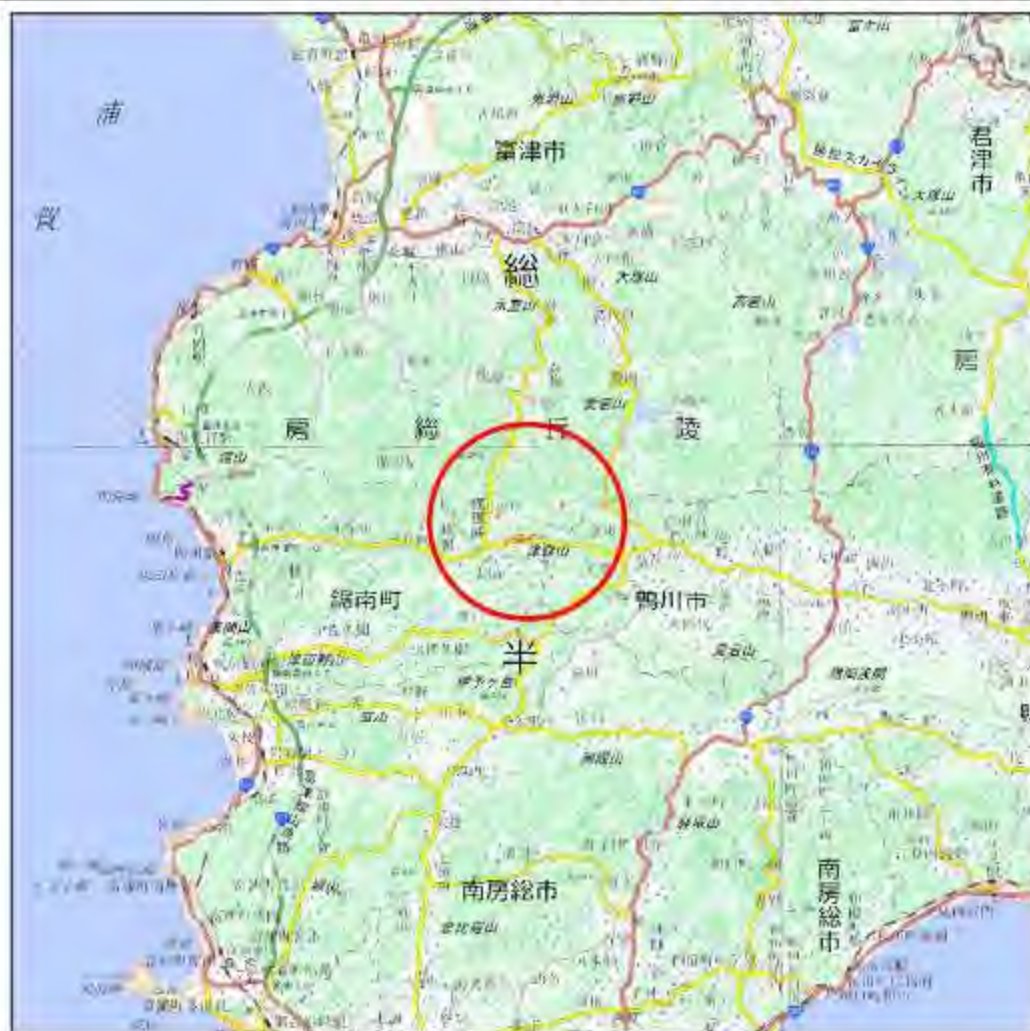
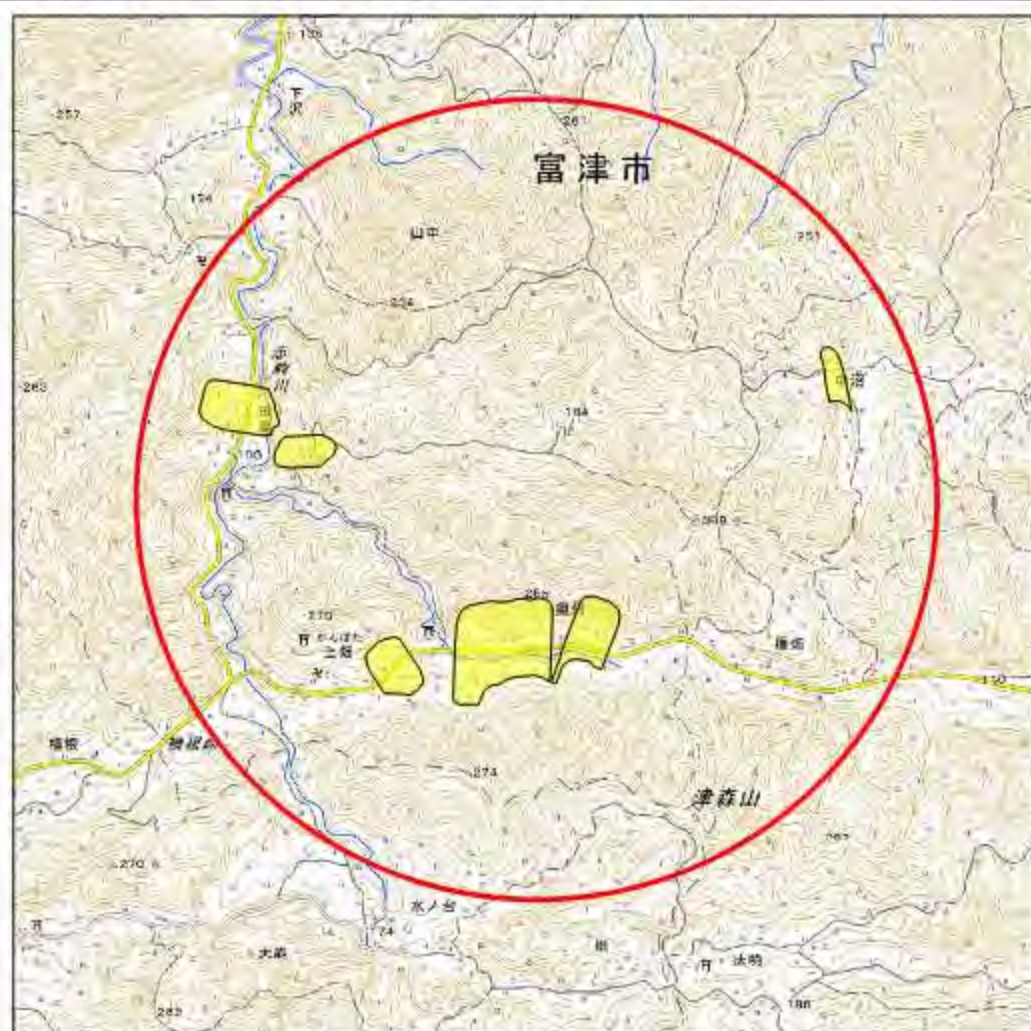


土砂災害警戒区域等の指定の告示に係る図書(様式1)



(1/200,000)



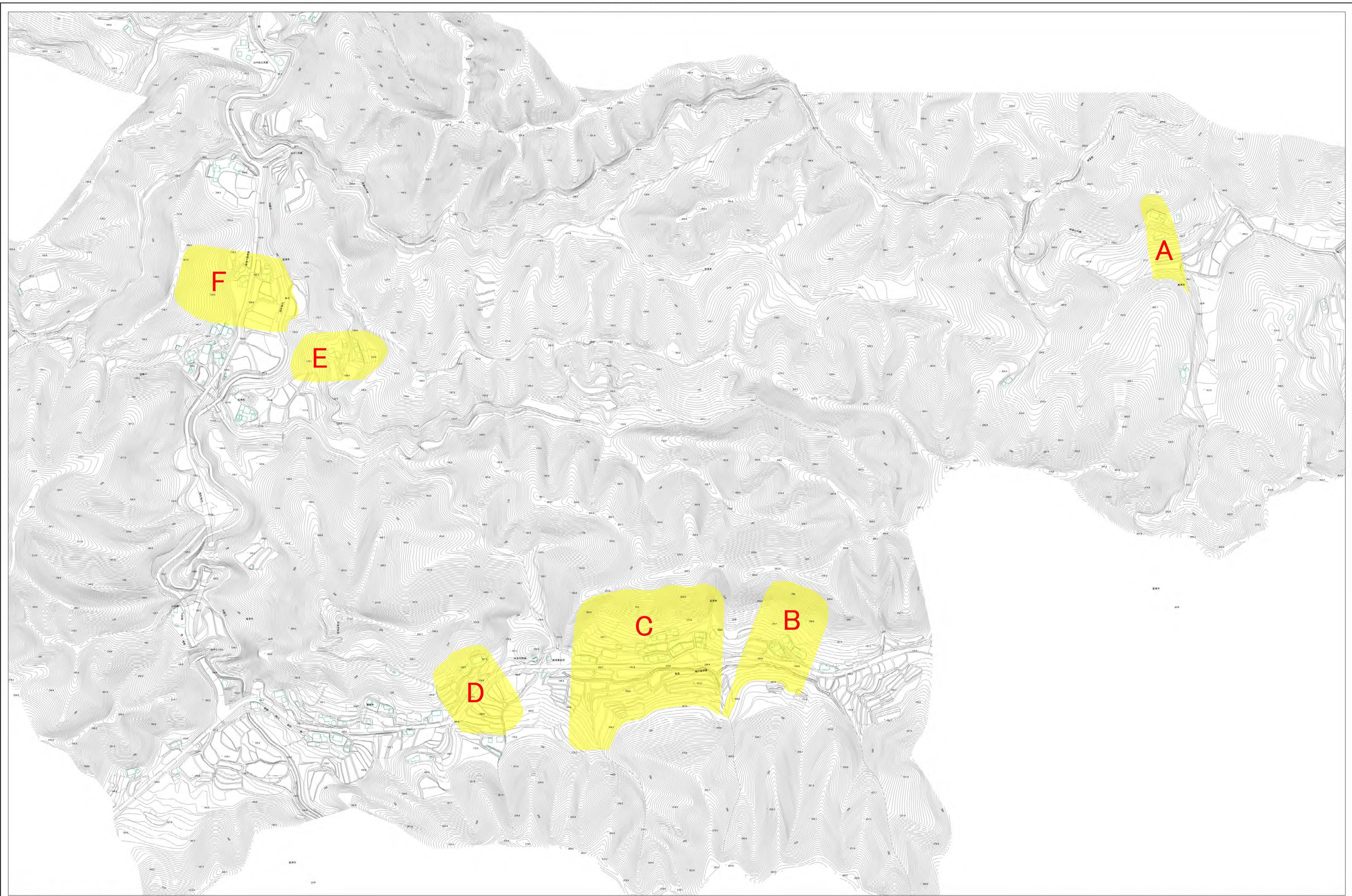
(1/25,000)

様式-1(地)

土砂災害警戒区域・土砂災害特別警戒区域 位置図

自然現象の種類	地滑り
箇所番号	14
箇所名	山中
地滑り区域名	A~F
所在地	富津市山中

土砂災害警戒区域等の指定の告示に係る図書(様式2)



0 50 100 200 300 400

様式-2(地) 土砂災害警戒区域・土砂災害特別警戒区域 区域図	土砂災害警戒区域(第二種の標準)に該当する区域(土砂災害警戒区域)	土砂災害特別警戒区域(第三種の標準)に該当する区域(土砂災害特別警戒区域)	自然現象の種類 土砂災害	地層の 千栗層(第14号)	箇所番号 14	箇所名 山中
	告示番号 1-2,500	告示年月日 令和3年3月16日	所在地 富津市山中			