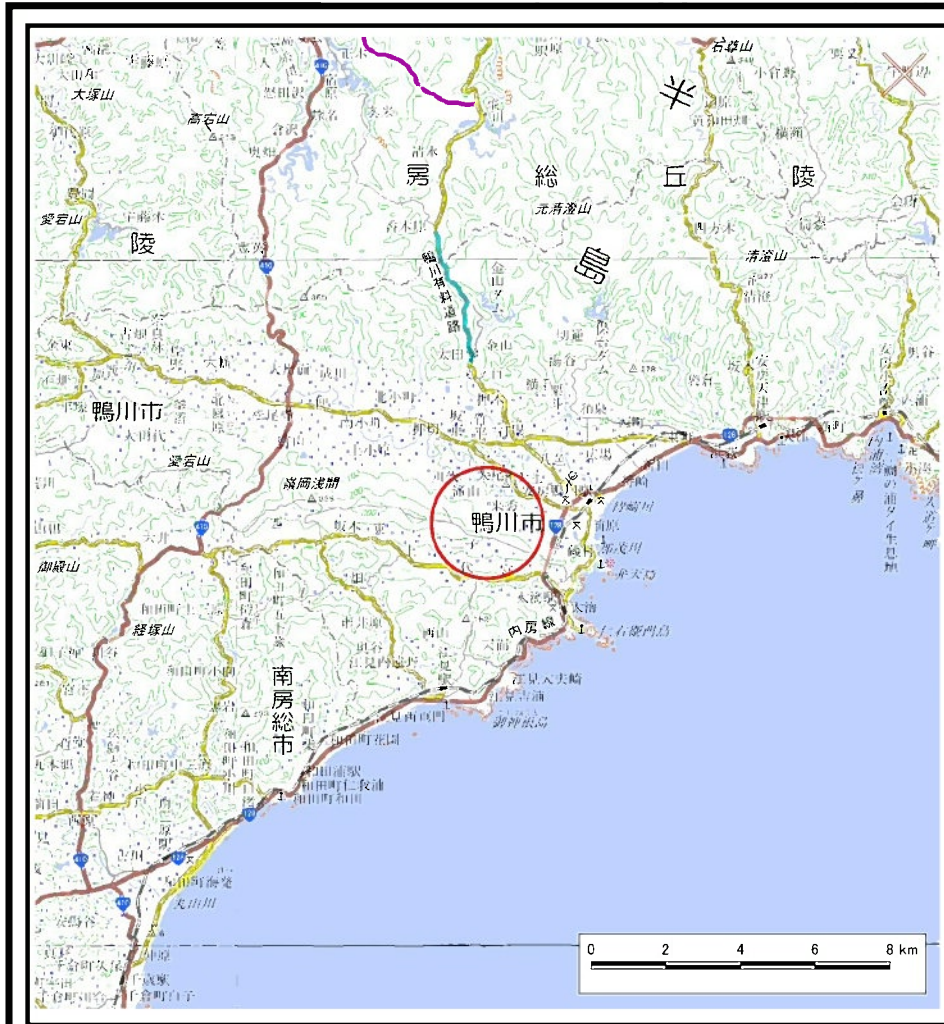
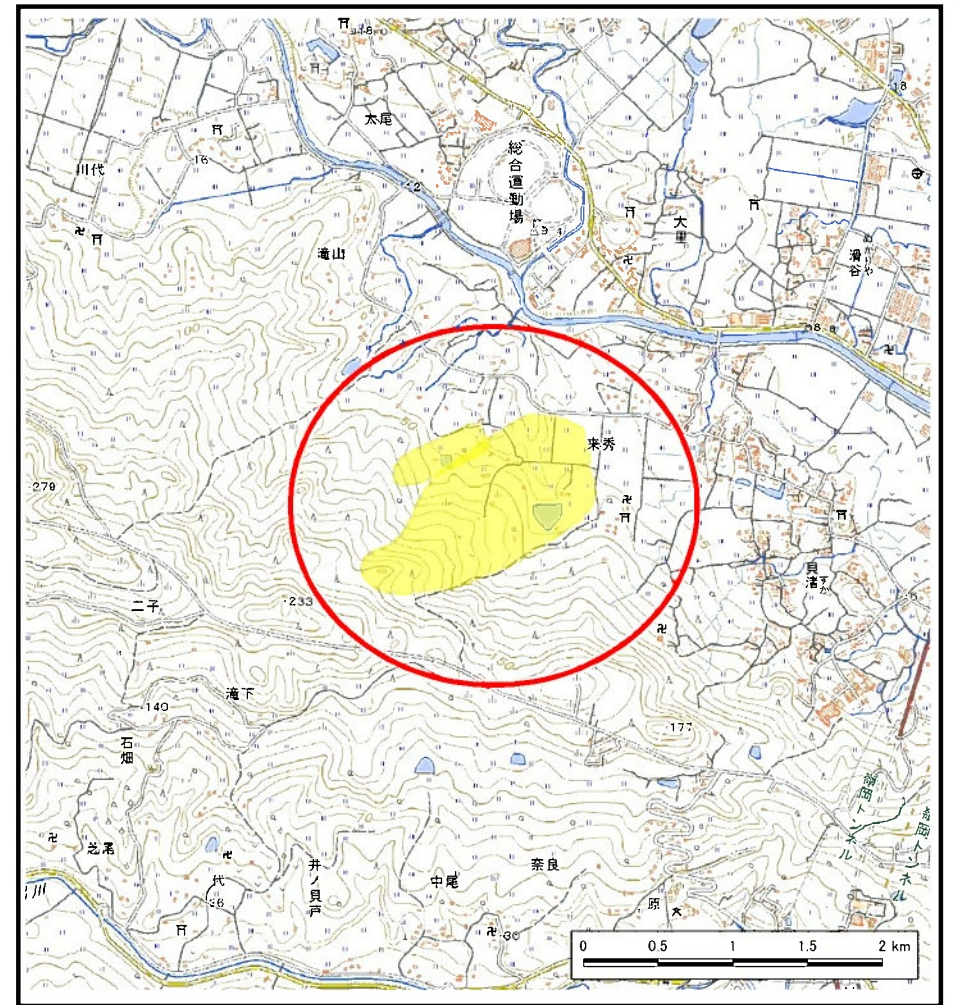


土砂災害警戒区域等の指定の告示に係る図書（様式1）



(1/200,000)



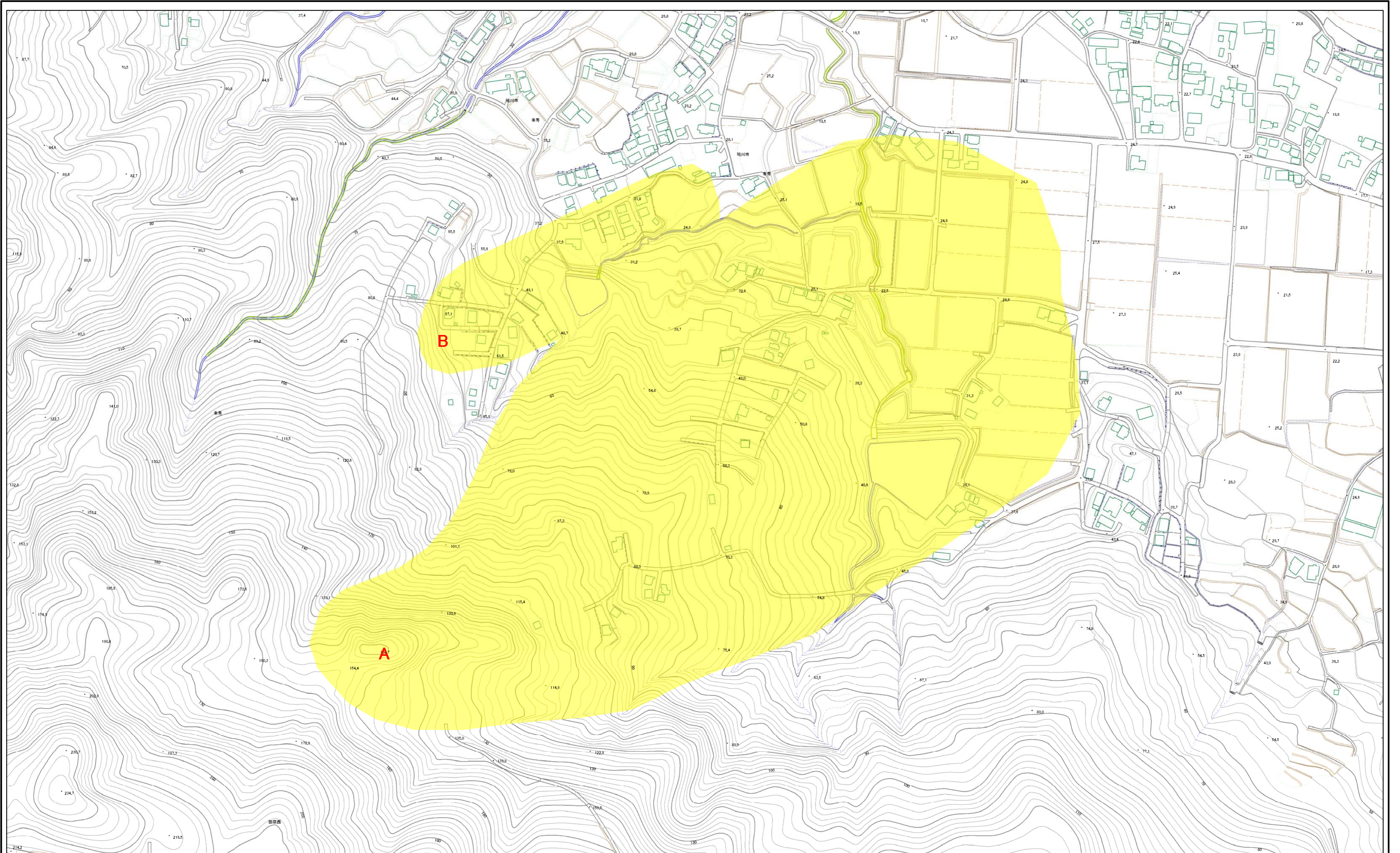
(1/25,000)

様式-1 (地)
土砂災害警戒区域 位置図

自然現象の種類	地滑り
箇所番号	93
箇所名	田原西3
地滑り区域名	A、B
所在地	鴨川市田原西、来秀

この地図は、国土地理院長の承認を得て、同院発行の電子地形図25000及び電子地形図20万を複製したものである。（承認番号 平30情複、第1281号）

土砂災害警戒区域等の指定の告示に係る図書（様式2）



0 25 50 100 150 200
m

様式-2(地) 土砂災害警戒区域・土砂災害特別警戒区域 区域図	土砂災害防止法施行令第二条の基準に該当する区域(土砂災害警戒区域)	■	N 縮尺 1:2,500	自然現象の種類	地滑り	箇所番号	93	箇所名	田原西3
	土砂災害防止法施行令第三条の基準に該当する区域(土砂災害特別警戒区域)	■		告示番号	警戒区域：千第202号	地滑り区域名	A、B		
				告示年月日	令和3年3月26日	所在地	鴨川市田原西、来秀		