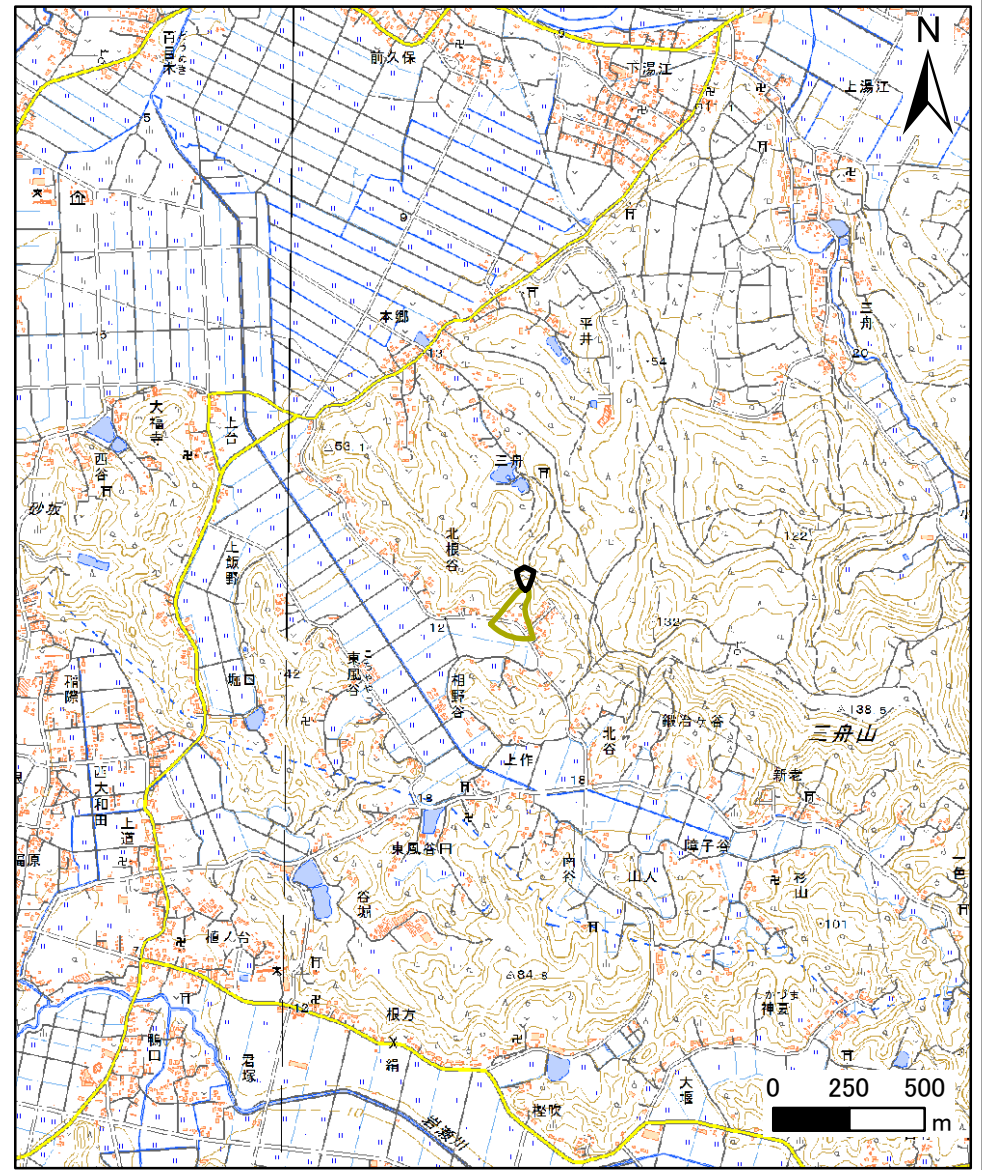


土砂災害警戒区域等の指定の告示に係る図書(様式1)

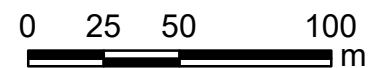
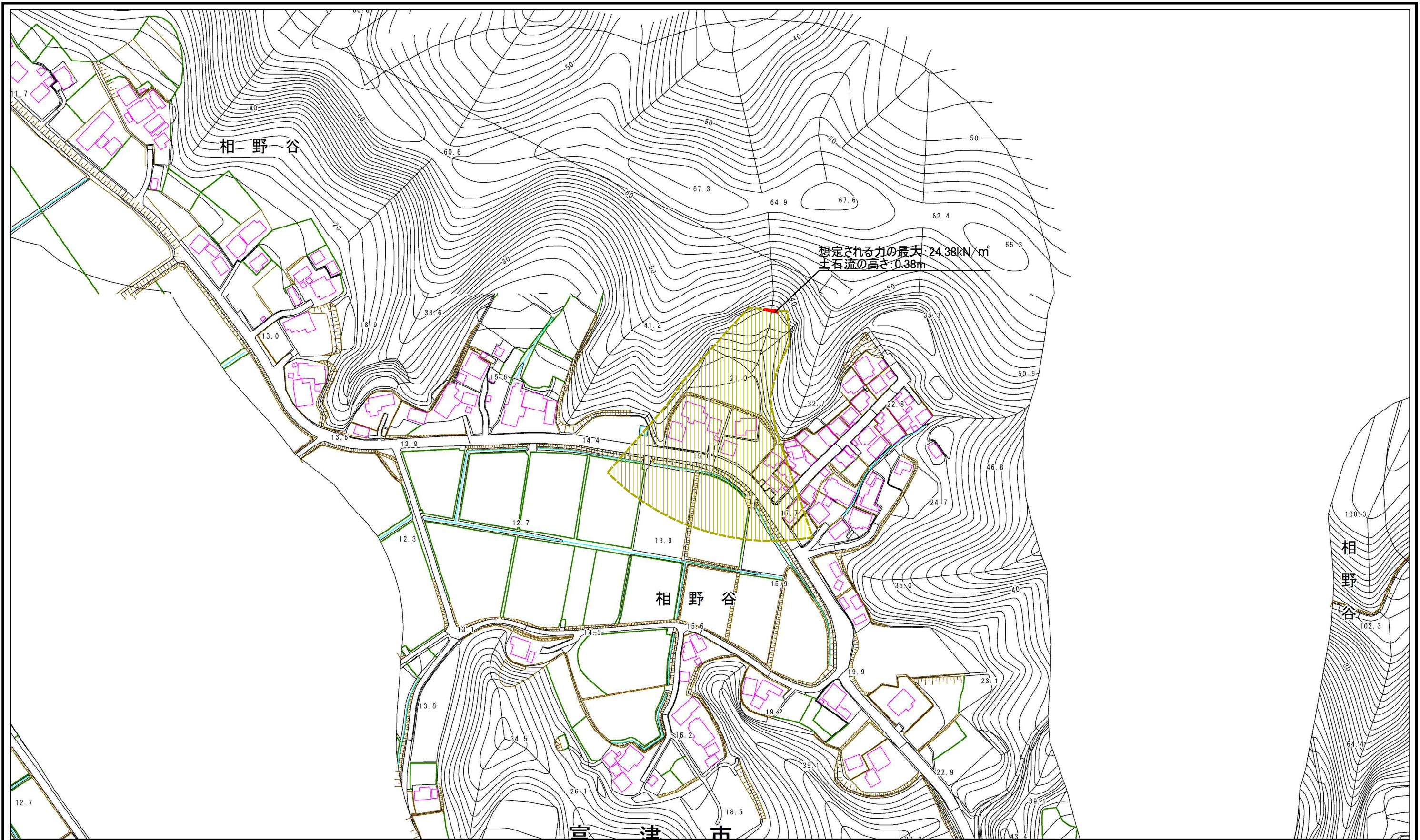


様式-1 (土)
土砂災害警戒区域・土砂災害特別警戒区域 位置図

自然現象の種類	土石流
溪流番号	II-22600402
溪流名	北根谷沢2
所在地	富津市相野谷

この地図は、国土地理院長の承認を得て、同院発行の数値地図20000(地図画像)及び電子地形図25000を複製したものである。(承認番号 平28情複、第1468号)

土砂災害警戒区域等の指定の告示に係る図書(様式2)



様式-2(土)
土砂災害警戒区域・土砂災害特別警戒区域
区域図

土砂災害防止法施行令第二条の基準に該当する区域	
土砂災害防止法施行令第三条の基準に該当する区域	
それ以外の区域	

N
縮尺
1:2,500

自然現象の種類	土石流	溪流番号	II-22600402
告示番号	千葉県告示第146号 千葉県告示第149号	溪流名	北根谷沢2
告示年月日	令和3年3月16日	所在地	富津市相野谷