

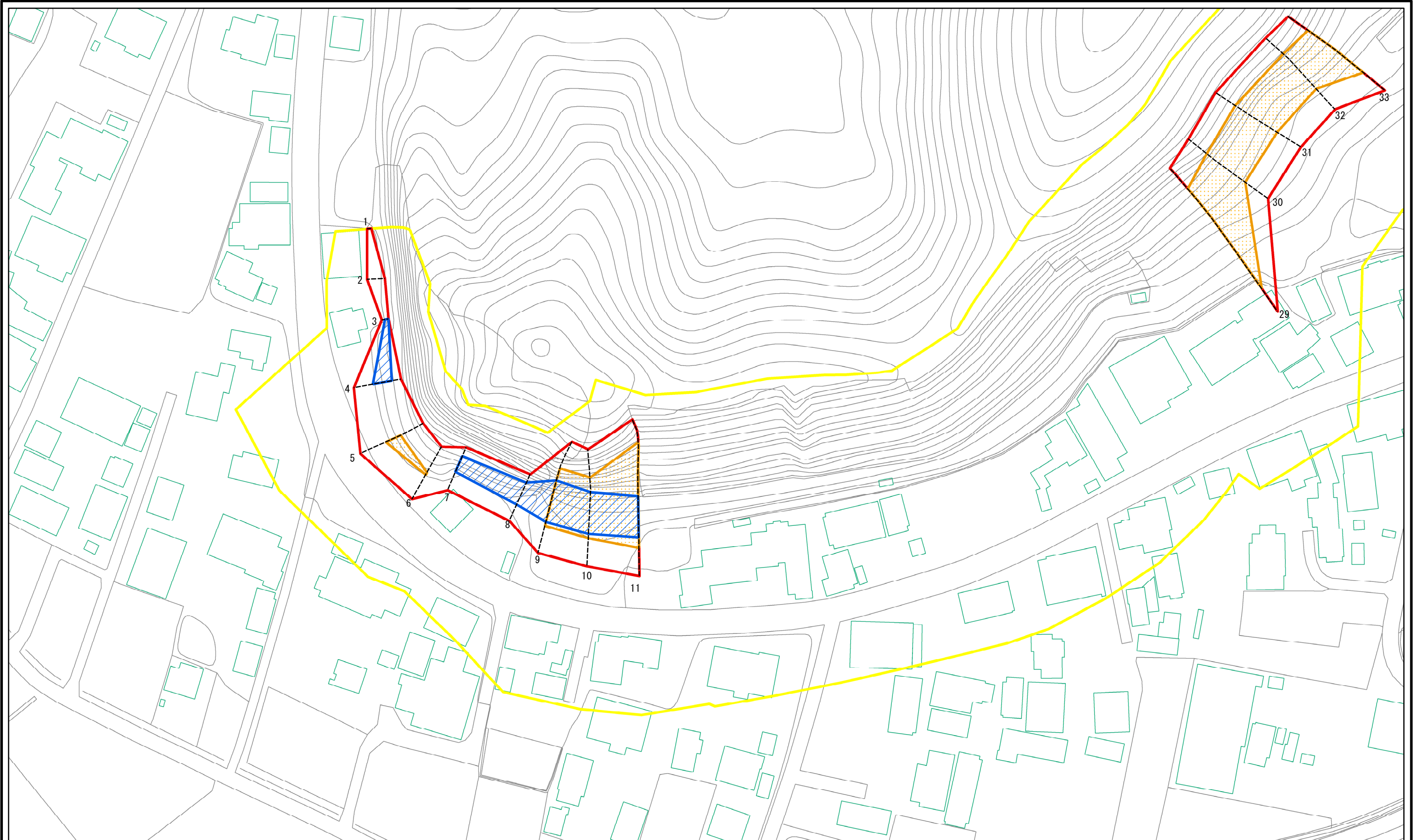
図中の数字は横断測線番号を示す

	N ↑
1:2,500	

警戒区域 千葉県告示第426号
特別警戒区域 千葉県告示第428号
平成30年10月26日



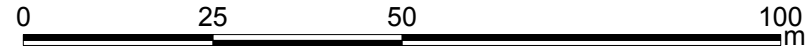
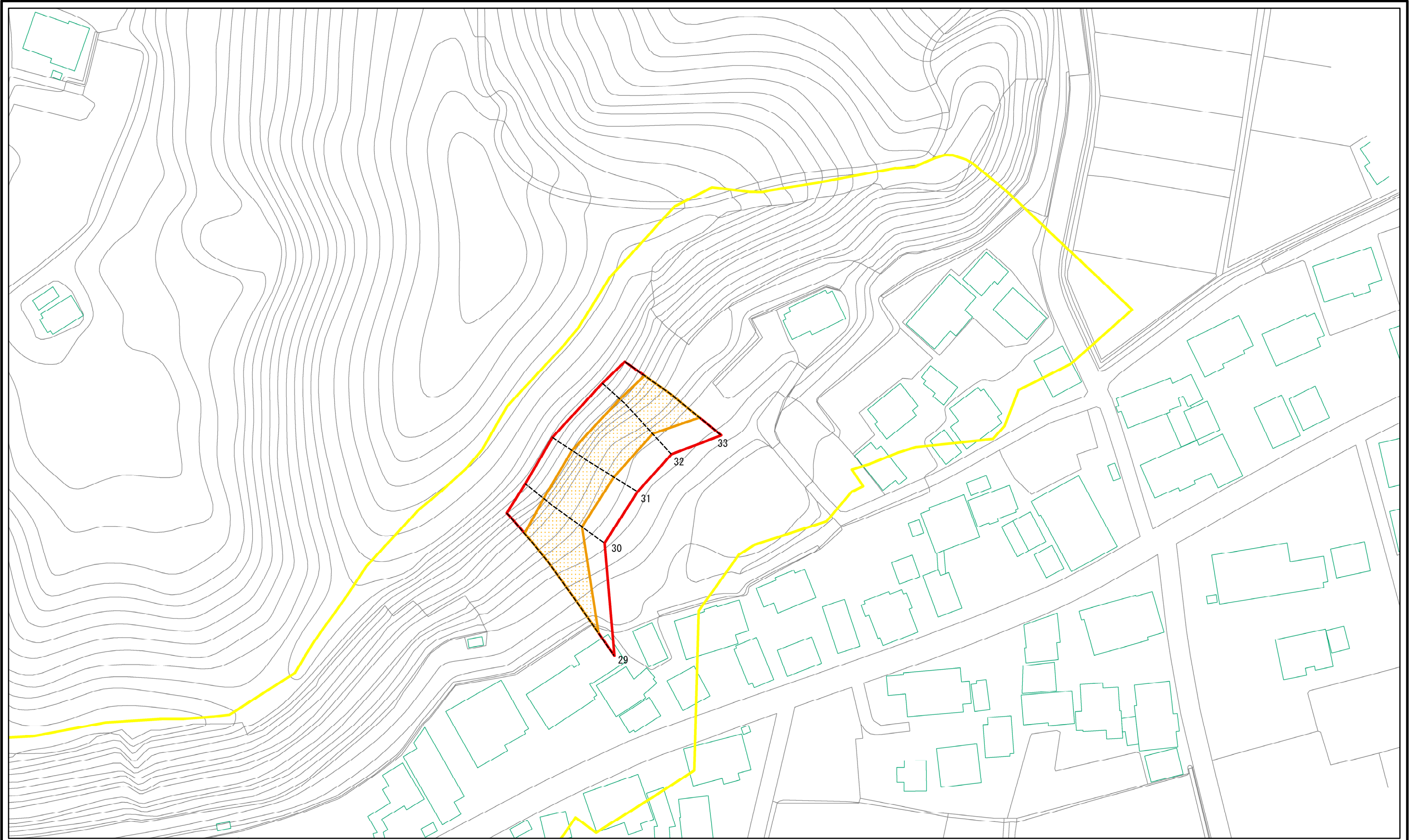
# 土砂災害警戒区域等の指定の告示に係る図書(様式2)参考図



図中の数字は横断測線番号を示す

<b>様式2(急)</b> 土砂災害警戒区域・土砂災害特別警戒区域 区域図(参考図)	土砂災害防止法施行令第二条の基準に該当する区域		縮尺 1:1,000	自然現象の種類	急傾斜地の崩壊	箇所番号	I-0607
	土砂災害防止法施行令第三条の基準に該当する区域			告示番号	警戒区域 千葉県告示第426号 特別警戒区域 千葉県告示第428号	箇所名	夏目
	土砂等の(移動)高さが1m以下の場合、土砂等の移動による力が100kN/mを超える区域		告示年月日	平成30年10月26日	所在地	千葉県香取郡東庄町夏目	
	土砂等の堆積の高さが3mを超える区域						
	それ以外の区域						

# 土砂災害警戒区域等の指定の告示に係る図書(様式2)参考図

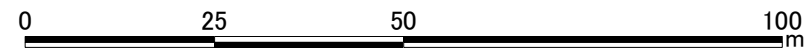
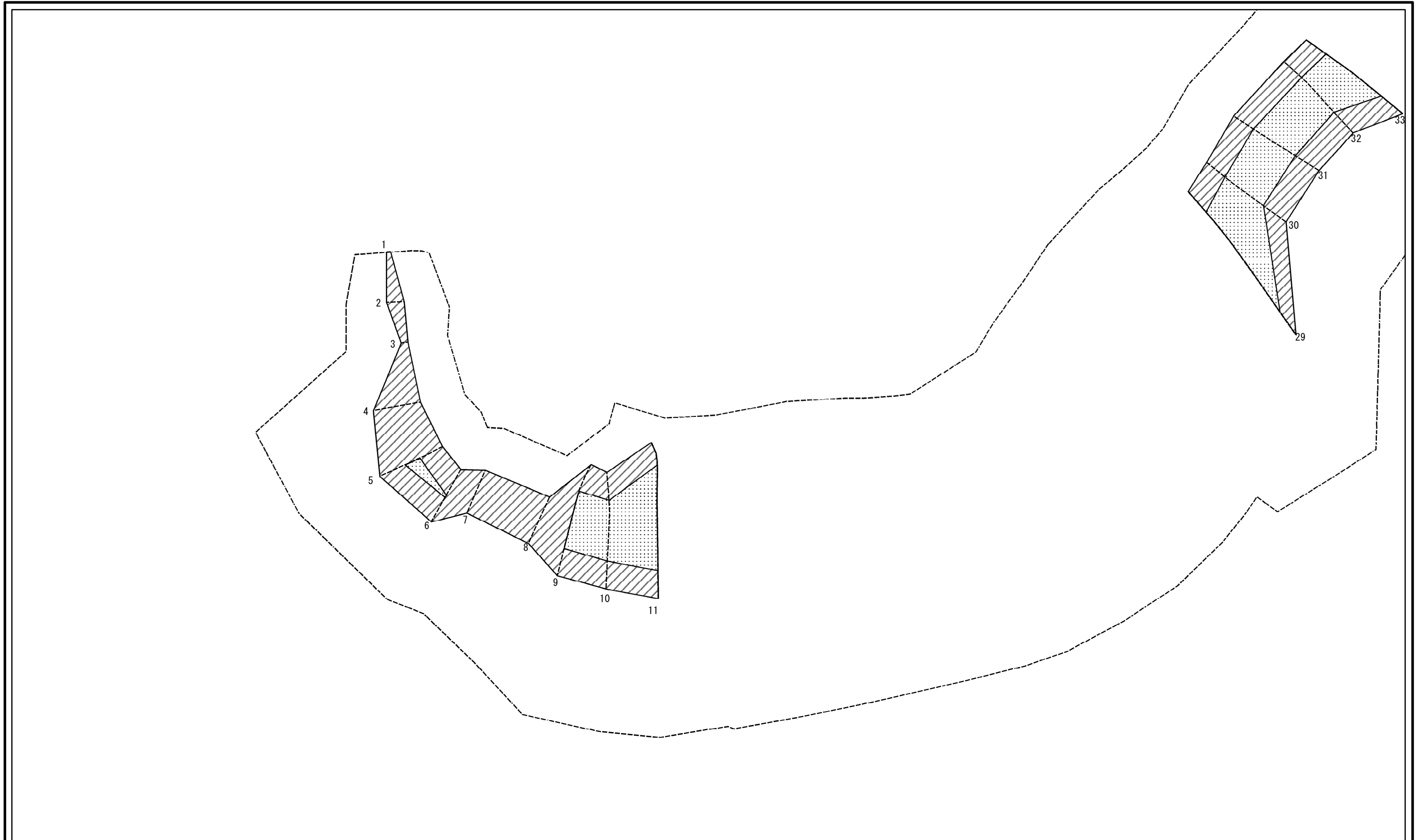


図中の数字は横断測線番号を示す

<b>様式2(急)</b> 土砂災害警戒区域・土砂災害特別警戒区域 区域図(参考図)	土砂災害防止法施行令第二条の基準に該当する区域		N 縮尺 1:1,000	自然現象の種類	急傾斜地の崩壊	箇所番号	I-0607
	土砂災害防止法施行令第三条の基準に該当する区域			告示番号	警戒区域 千葉県告示第426号 特別警戒区域 千葉県告示第428号	箇所名	夏目
	それ以外の区域			告示年月日	平成30年10月26日	所在地	千葉県香取郡東庄町夏目



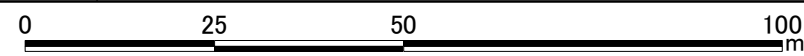
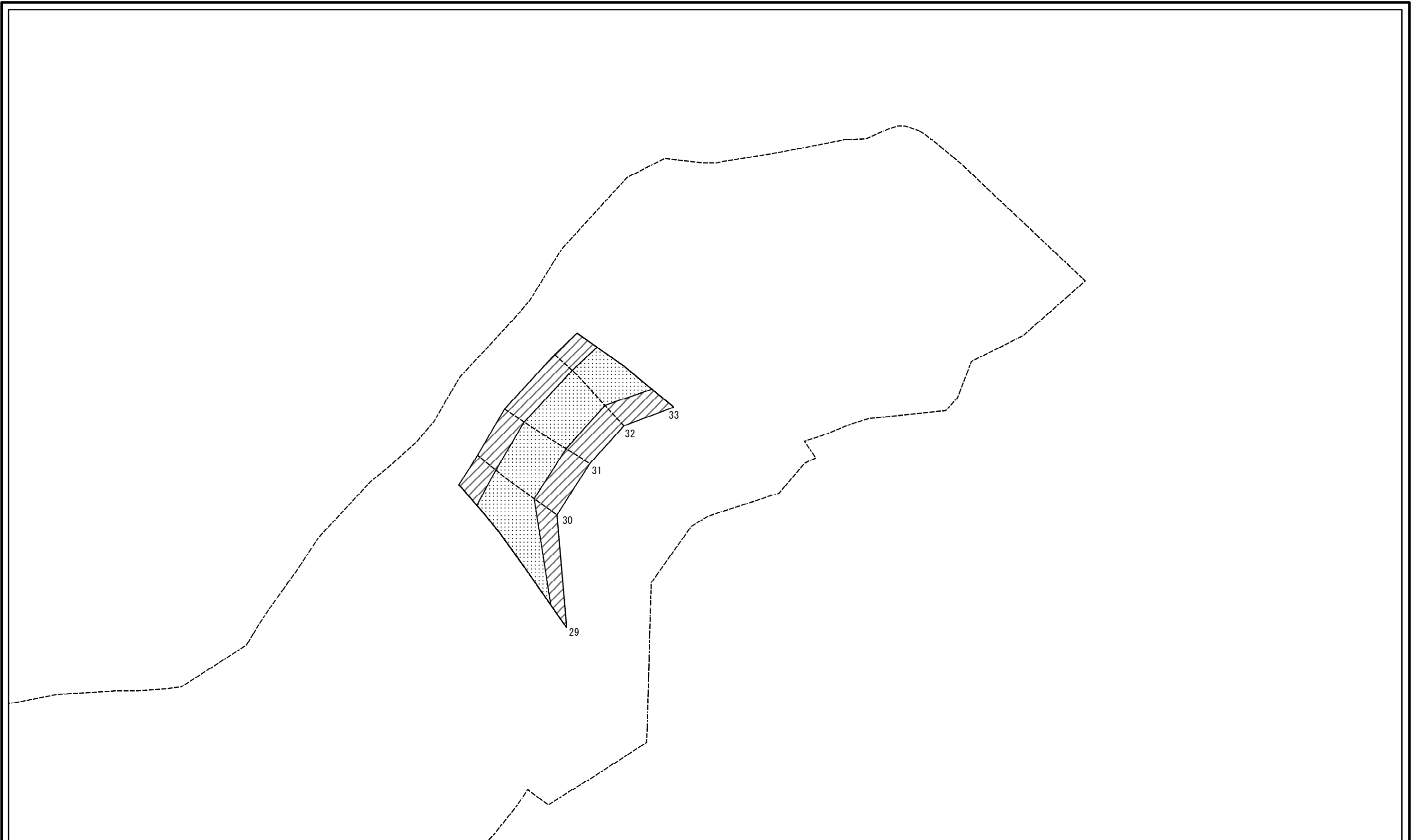
# 土砂災害警戒区域等の指定の告示に係る図書(様式2-1)



図中の数字は横断測線番号を示す

様式2-1(急) 土砂災害特別警戒区域の区域区分図 (急傾斜地の崩壊に伴う土石などの移動により 建築物の地上部に作用すると想定される力) <力区分:移動>	土砂災害防止法施行令第二条の基準に該当する区域		自然現象の種類 急傾斜地の崩壊	箇所番号	I-0607	
	土砂災害防止法施行令第三条の基準に該当する区域			告示番号	警戒区域 千葉県告示第426号 特別警戒区域 千葉県告示第428号	
	それ以外の区域		告示年月日	平成30年10月26日	箇所名	夏目
			縮尺	1:1,000	所在地	千葉県香取郡東庄町夏目

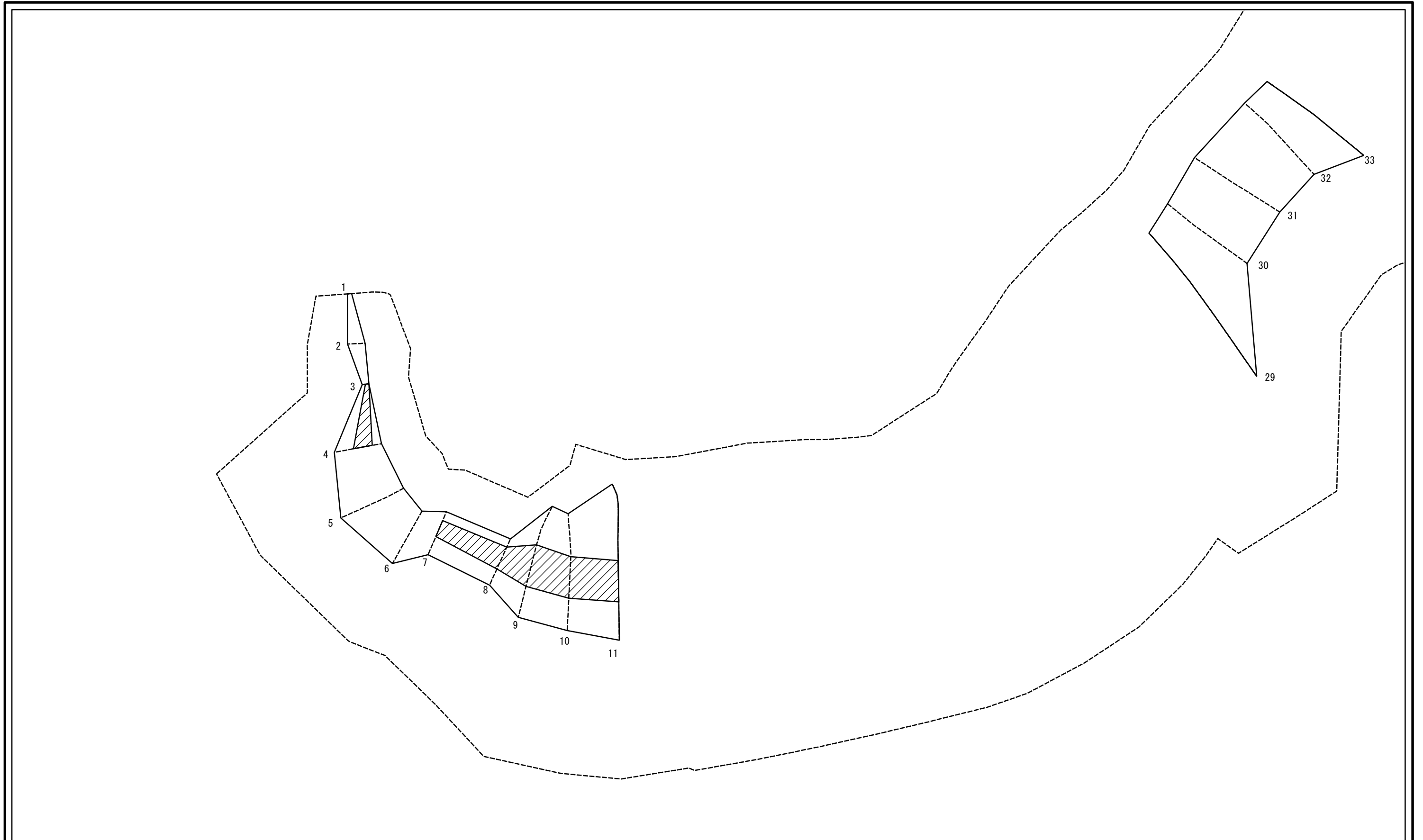
# 土砂災害警戒区域等の指定の告示に係る図書(様式2-1)



図中の数字は横断測線番号を示す

様式2-1(急) 土砂災害特別警戒区域の区域区分図 (急傾斜地の崩壊に伴う土石などの移動により 建築物の地上部に作用すると想定される力) <力区分:移動>	土砂災害防止法施行令第二条の基準に該当する区域		N 縮尺 1:1,000	自然現象の種類	急傾斜地の崩壊	箇所番号	I-0607
	土砂災害防止法施行令第三条の基準に該当する区域			告示番号	警戒区域 千葉県告示第426号 特別警戒区域 千葉県告示第428号	箇所名	夏目
	それ以外の区域		告示年月日	平成30年10月26日	所在地	千葉県香取郡東庄町夏目	

# 土砂災害警戒区域等の指定の告示に係る図書(様式2-2)

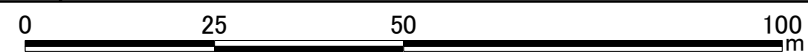
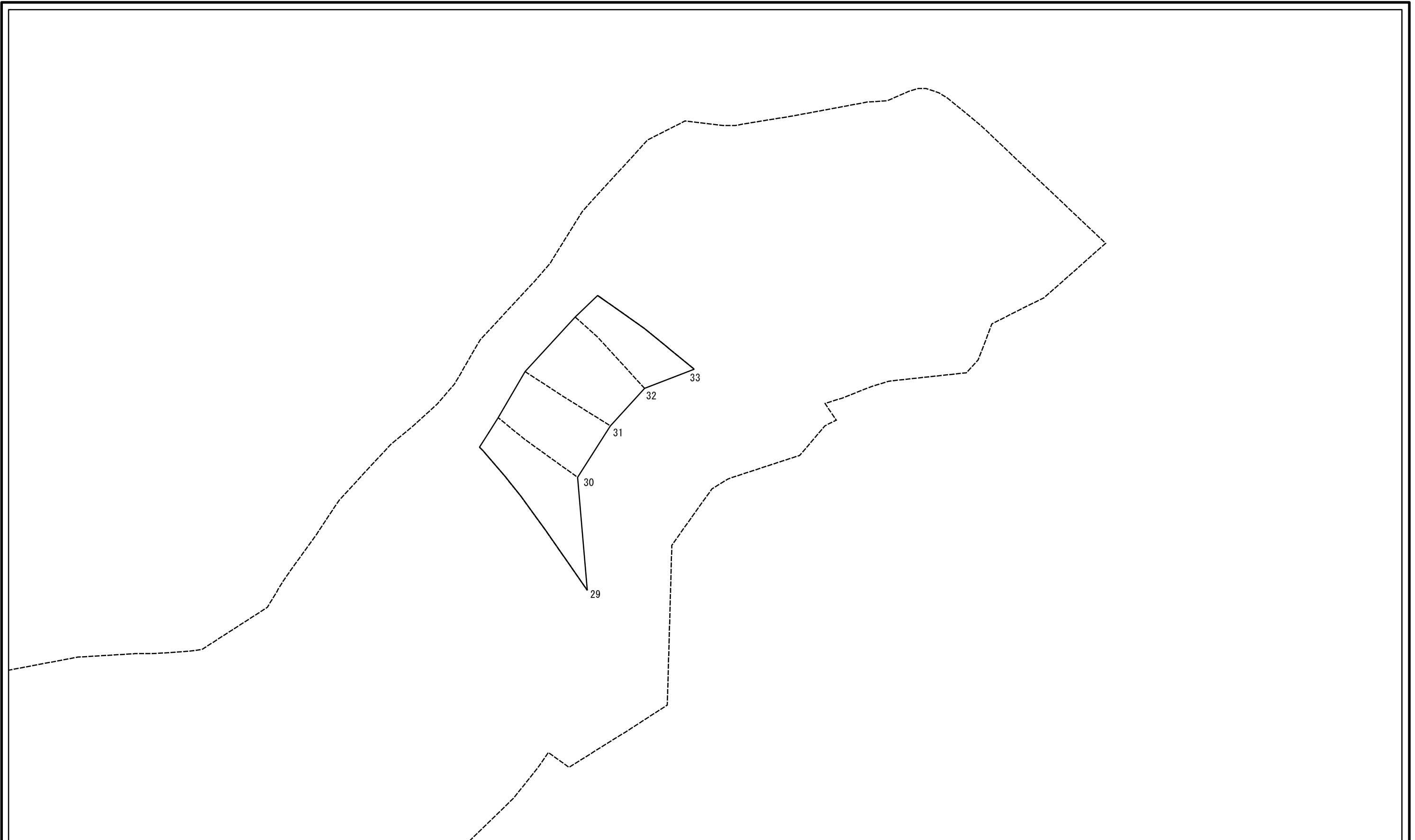


0 25 50 100 m

図中の数字は横断測線番号を示す

様式2-2(急) 土砂災害特別警戒区域の区域区分図 (急傾斜地の崩壊に伴う土石などの堆積により 建築物の地上部に作用すると想定される力) <力区分:堆積>	土砂災害防止法施行令第二条の基準に該当する区域		N 縮尺 1:1,000	自然現象の種類	急傾斜地の崩壊	箇所番号	I-0607
	土砂災害防止法施行令第三条の基準に該当する区域			告示番号	警戒区域 千葉県告示第426号 特別警戒区域 千葉県告示第428号	箇所名	夏目
	それ以外の区域			告示年月日	平成30年10月26日	所在地	千葉県香取郡東庄町夏目

# 土砂災害警戒区域等の指定の告示に係る図書(様式2-2)



図中の数字は横断測線番号を示す

様式2-2(急) 土砂災害特別警戒区域の区域区分図 (急傾斜地の崩壊に伴う土石などの堆積により 建築物の地上部に作用すると想定される力) <力区分:堆積>	土砂災害防止法施行令第二条の基準に該当する区域			N 縮尺 1:1,000	自然現象の種類	急傾斜地の崩壊	箇所番号	I-0607
	土砂災害防止法施行令第三条の基準に該当する区域	土石等の堆積の高さが3mを超える区域				告示番号	警戒区域 千葉県告示第426号 特別警戒区域 千葉県告示第428号	箇所名
	それ以外の区域			告示年月日		平成30年10月26日	所在地	千葉県香取郡東庄町夏目



# 土砂災害警戒区域等の指定の告示に係る図書(様式3)

横断測線の区間	土石等の移動により建築物の地上部に作用すると想定される力				土石等の堆積により建築物の地上部に作用すると想定される力				横断測線の区間	土石等の移動により建築物の地上部に作用すると想定される力				土石等の堆積により建築物の地上部に作用すると想定される力			
	土石等の(移動)高さが1m以下の場合、土石等の移動による力が100kN/m <sup>2</sup> を超える区域		それ以外の区域		土石等の堆積の高さが3mを超える区域		それ以外の区域			土石等の(移動)高さが1m以下の場合、土石等の移動による力が100kN/m <sup>2</sup> を超える区域		それ以外の区域		土石等の堆積の高さが3mを超える区域		それ以外の区域	
	力の大きさのうち最大のもの(kN/m <sup>2</sup> )	土石等の高さ(m)	力の大きさのうち最大のもの(kN/m <sup>2</sup> )	土石等の高さ(m)	力の大きさのうち最大のもの(kN/m <sup>2</sup> )	土石等の高さ(m)	力の大きさのうち最大のもの(kN/m <sup>2</sup> )	土石等の高さ(m)		力の大きさのうち最大のもの(kN/m <sup>2</sup> )	土石等の高さ(m)	力の大きさのうち最大のもの(kN/m <sup>2</sup> )	土石等の高さ(m)	力の大きさのうち最大のもの(kN/m <sup>2</sup> )	土石等の高さ(m)	力の大きさのうち最大のもの(kN/m <sup>2</sup> )	土石等の高さ(m)
1 ~ 2	-	-	44.72	1.00	-	-	16.05	3.00	29 ~ 30	152.17	1.00	100.00	1.00	-	-	16.05	3.00
2 ~ 3	-	-	44.72	1.00	-	-	16.05	3.00	30 ~ 31	139.26	1.00	100.00	1.00	-	-	15.76	2.94
3 ~ 4	-	-	72.58	1.00	18.41	3.44	16.05	3.00	31 ~ 32	139.26	1.00	100.00	1.00	-	-	16.05	3.00
4 ~ 5	-	-	100.00	1.00	-	-	16.05	3.00	32 ~ 33	145.88	1.00	100.00	1.00	-	-	16.05	3.00
5 ~ 6	115.63	1.00	100.00	1.00	-	-	15.64	2.92	34 ~ 35	-	-	-	-	-	-	-	-
6 ~ 7	-	-	100.00	1.00	-	-	16.05	3.00	35 ~ 36	-	-	-	-	-	-	-	-
7 ~ 8	-	-	74.30	1.00	21.33	3.99	16.05	3.00	36 ~ 37	-	-	-	-	-	-	-	-
8 ~ 9	-	-	100.00	1.00	21.33	3.99	16.05	3.00	37 ~ 38	-	-	-	-	-	-	-	-
9 ~ 10	138.70	1.00	100.00	1.00	20.96	3.92	16.05	3.00	38 ~ 39	-	-	-	-	-	-	-	-
10 ~ 11	158.32	1.00	100.00	1.00	20.72	3.87	16.05	3.00	39 ~ 40	-	-	-	-	-	-	-	-
12 ~ 13	-	-	-	-	-	-	-	-	40 ~ 41	-	-	-	-	-	-	-	-
13 ~ 14	-	-	-	-	-	-	-	-	41 ~ 42	-	-	-	-	-	-	-	-
14 ~ 15	-	-	-	-	-	-	-	-	42 ~ 43	-	-	-	-	-	-	-	-
15 ~ 16	-	-	-	-	-	-	-	-	43 ~ 44	-	-	-	-	-	-	-	-
16 ~ 17	-	-	-	-	-	-	-	-	44 ~ 45	-	-	-	-	-	-	-	-
17 ~ 18	-	-	-	-	-	-	-	-	44 ~ 45	-	-	-	-	-	-	-	-
18 ~ 19	-	-	-	-	-	-	-	-	~								
19 ~ 20	-	-	-	-	-	-	-	-	~								
20 ~ 21	-	-	-	-	-	-	-	-	~								
21 ~ 22	-	-	-	-	-	-	-	-	~								
22 ~ 23	-	-	-	-	-	-	-	-	~								
23 ~ 24	-	-	-	-	-	-	-	-	~								
24 ~ 25	-	-	-	-	-	-	-	-	~								
25 ~ 26	-	-	-	-	-	-	-	-	~								
26 ~ 27	-	-	-	-	-	-	-	-	~								
27 ~ 28	-	-	-	-	-	-	-	-	~								

様式3(急)  建築物の構造の規制に必要な衝撃に関する事項	自然現象の種類	急傾斜地の崩壊	箇所番号	I-0607
	告示番号	警戒区域 千葉県告示第426号 特別警戒区域 千葉県告示第428号	箇所名	夏目
	告示年月日	平成30年10月26日	所在地	千葉県香取郡東庄町夏目