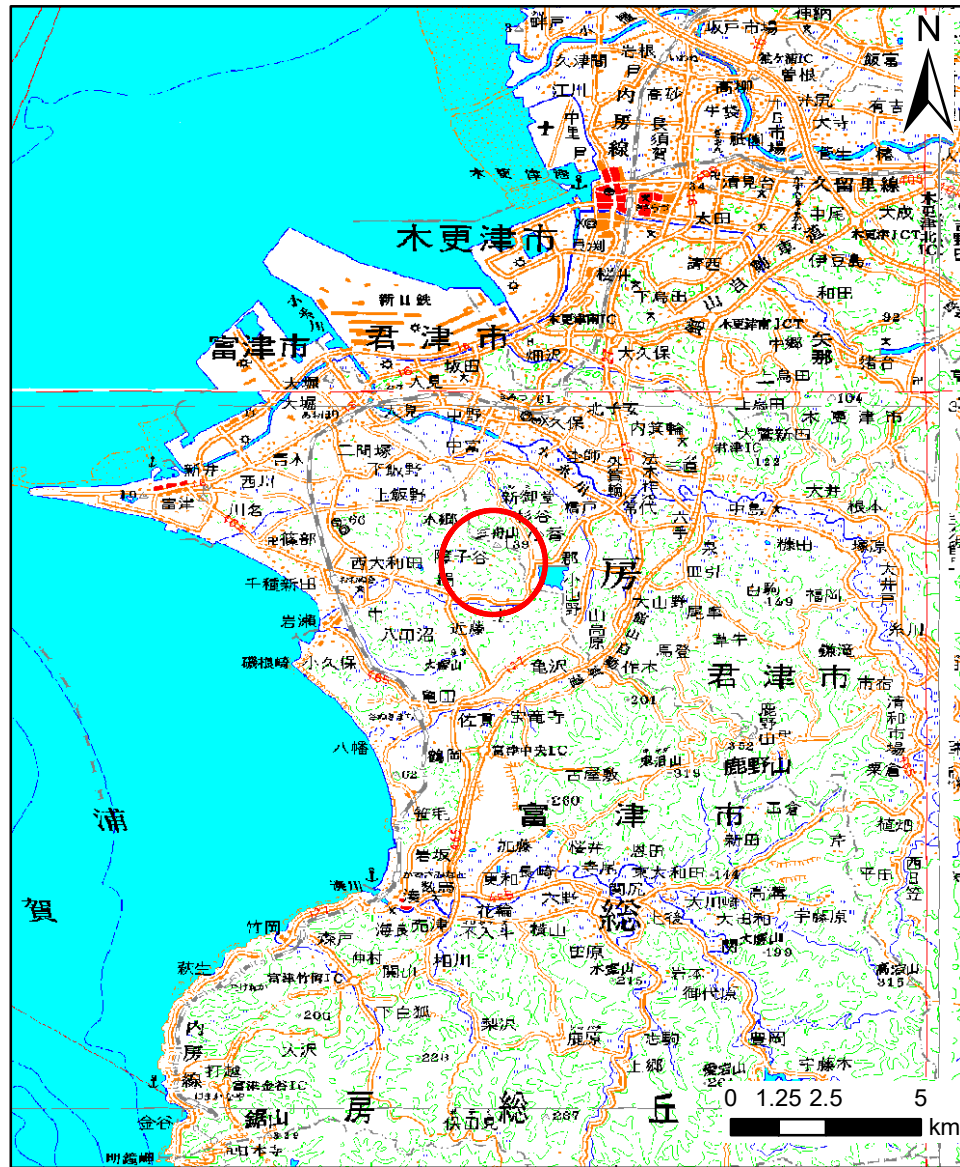
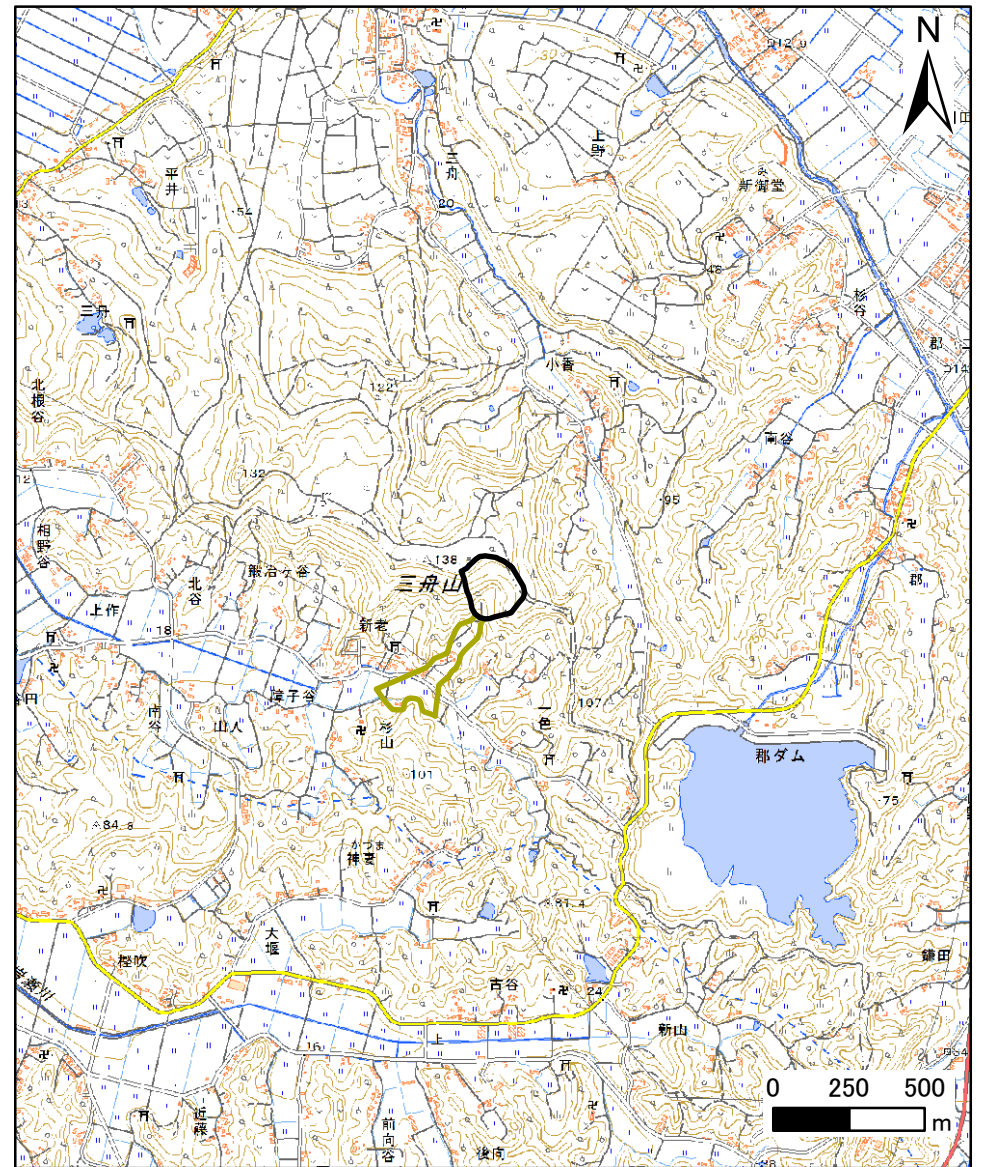


土砂災害警戒区域等の指定の告示に係る図書(様式1)



(1/200,000)



(1/25,000)

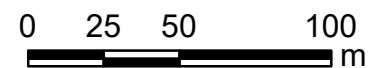
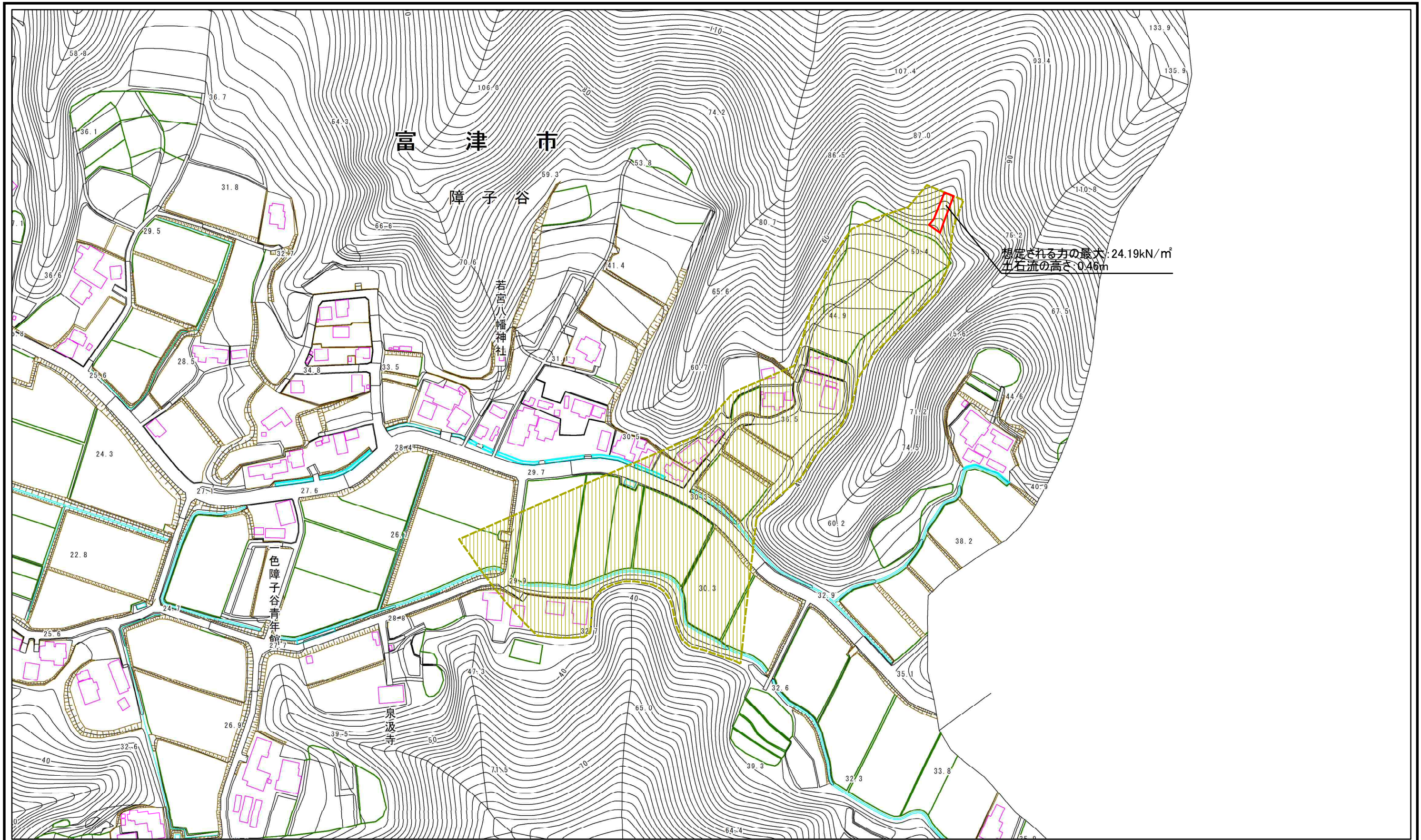
様式-1 (土)  
土砂災害警戒区域・土砂災害特別警戒区域 位置図

自然現象の種類	土石流
溪流番号	II-22600102
溪流名	上谷
所在地	富津市障子谷

この地図は、国土地理院長の承認を得て、同院発行の数値地図20000(地図画像)及び電子地形図25000を複製したものである。(承認番号 平28情複、第1468号)



# 土砂災害警戒区域等の指定の告示に係る図書(様式2)



様式-2(土)  
土砂災害警戒区域・土砂災害特別警戒区域  
区域図

土砂災害防止法施行令第二条の基準に該当する区域  
土砂災害防止法  
施行令第三条の  
基準に該当する  
区域  
土砂流の高さが1mを超える場合、土石等の  
移動による力が50kN/mを超える区域  
土砂流の高さが1mを超える場合、土石等の  
移動による力が50kN/m以下の区域  
それ以外の区域

縮尺  
1:2,500

自然現象の種類	土石流	溪流番号	II-22600102
告示番号		溪流名	上谷
告示年月日	令和3年3月16日	所在地	富津市障子谷