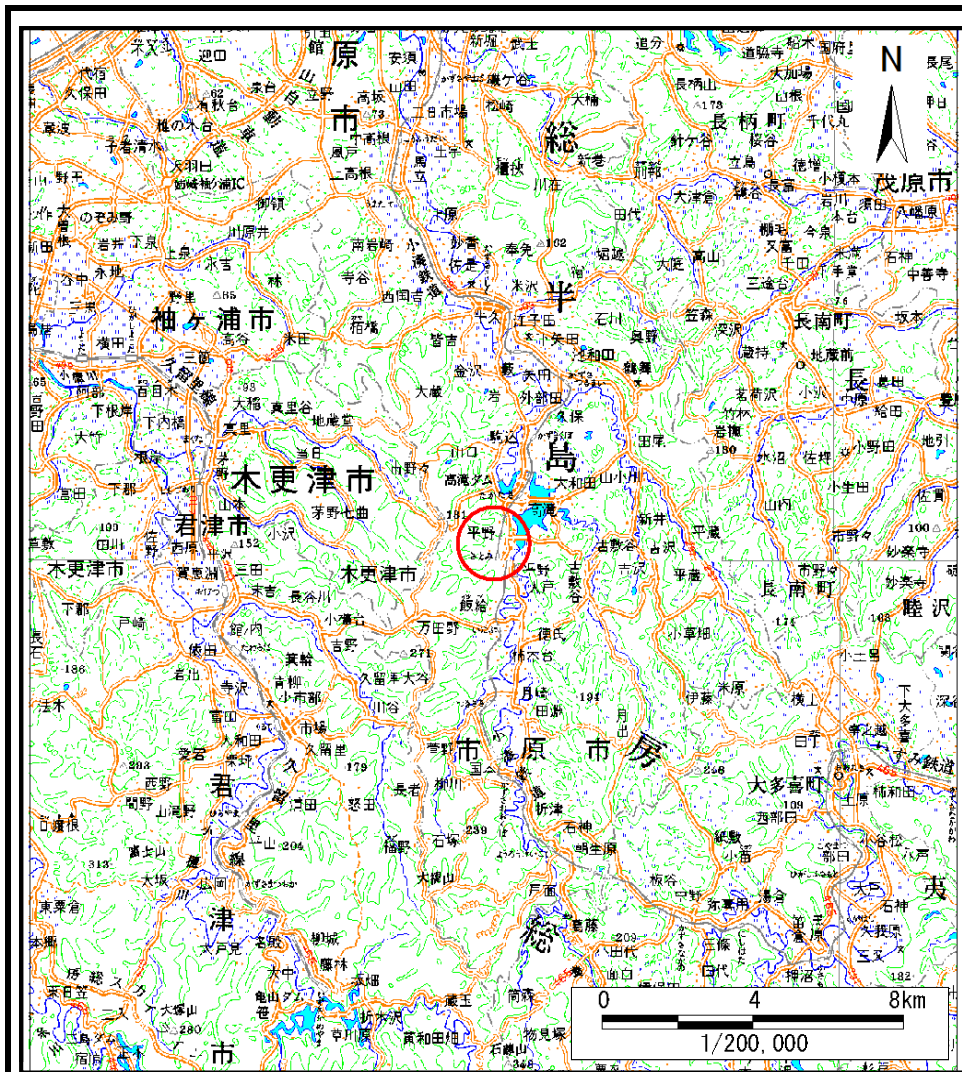
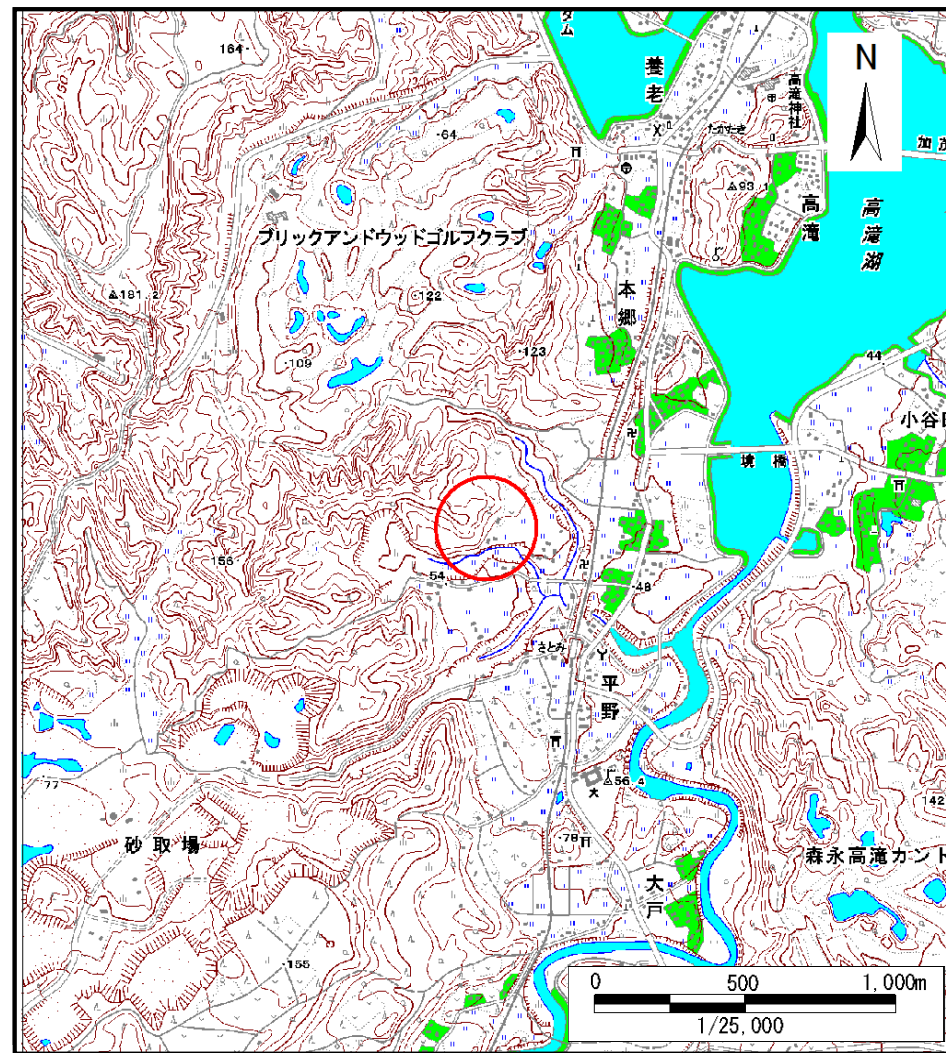


# 土砂災害警戒区域等の指定の告示に係る図書(様式1)



(1/200,000)



(1/25,000)

様式1(急)

土砂災害警戒区域・土砂災害特別警戒区域  
位置図

自然現象の種類

急傾斜地の崩壊

箇所番号

Ⅱ-0772

箇所名

本郷4

所在地

市原市本郷

この地図は、国土地理院長の承認を得て、同院発行の電子地形図25000及び電子地形図20万を複製したものである。(承認番号 平26情複、第750号)

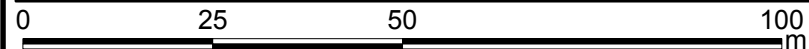
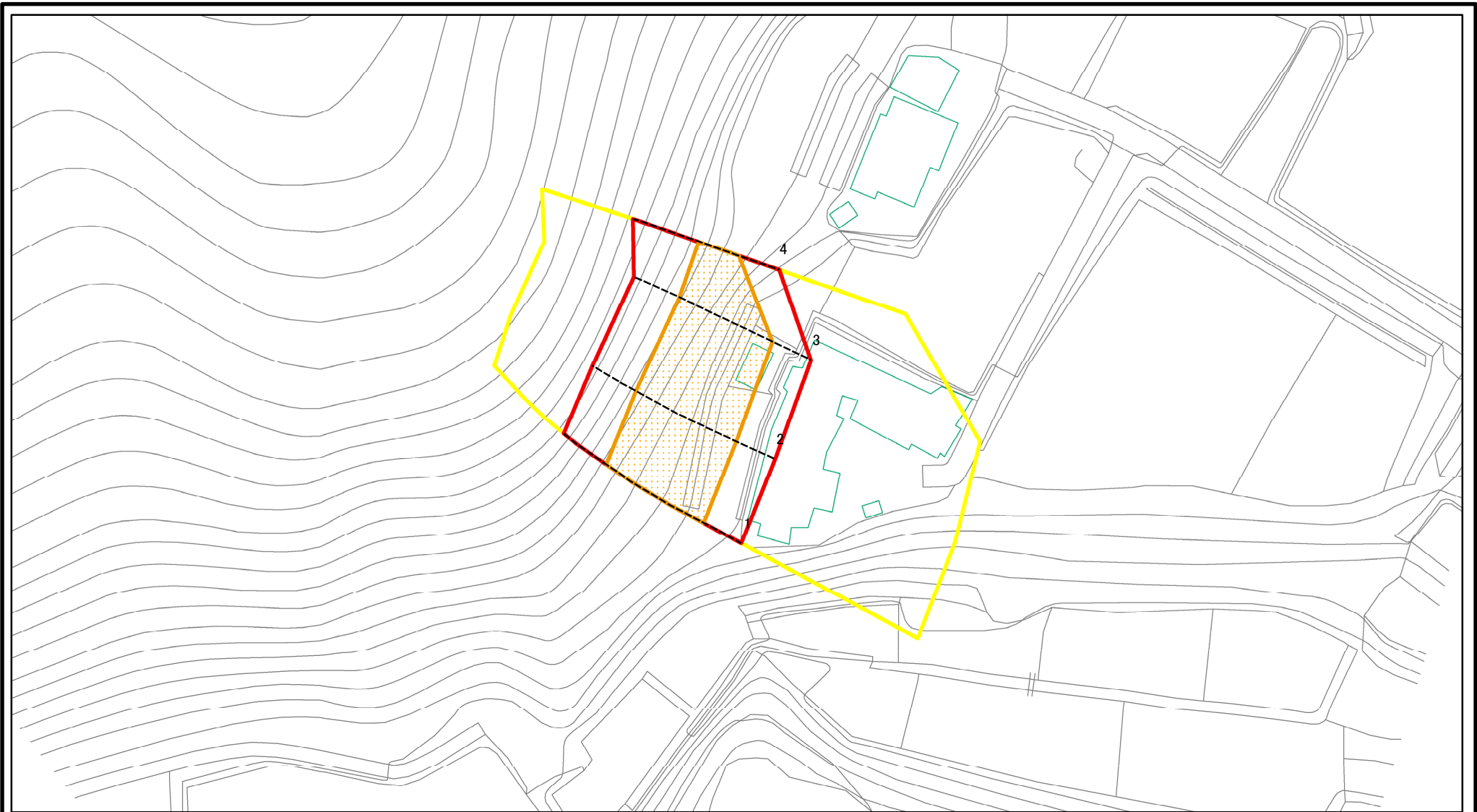
# 土砂災害警戒区域等の指定の告示に係る図書(様式2)



図中の数字は横断測線番号を示す

|                                      |                         |  |                    |         |  |      |         |
|--------------------------------------|-------------------------|--|--------------------|---------|--|------|---------|
| 様式2(急)<br>土砂災害警戒区域・土砂災害特別警戒区域<br>区域図 | 土砂災害防止法施行令第二条の基準に該当する区域 |  | N<br>縮尺<br>1:2,500 | 自然現象の種類 | 急傾斜地の崩壊                                      | 箇所番号 | II-0772 |
|                                      | 土砂災害防止法施行令第三条の基準に該当する区域 |  |                    | 告示番号    | 土砂災害警戒区域 千葉県告示第190号<br>土砂災害特別警戒区域 千葉県告示第191号 | 箇所名  | 本郷4     |
|                                      | それ以外の区域                 |  |                    | 告示年月日   | 令和元年9月10日                                    | 所在地  | 市原市本郷   |

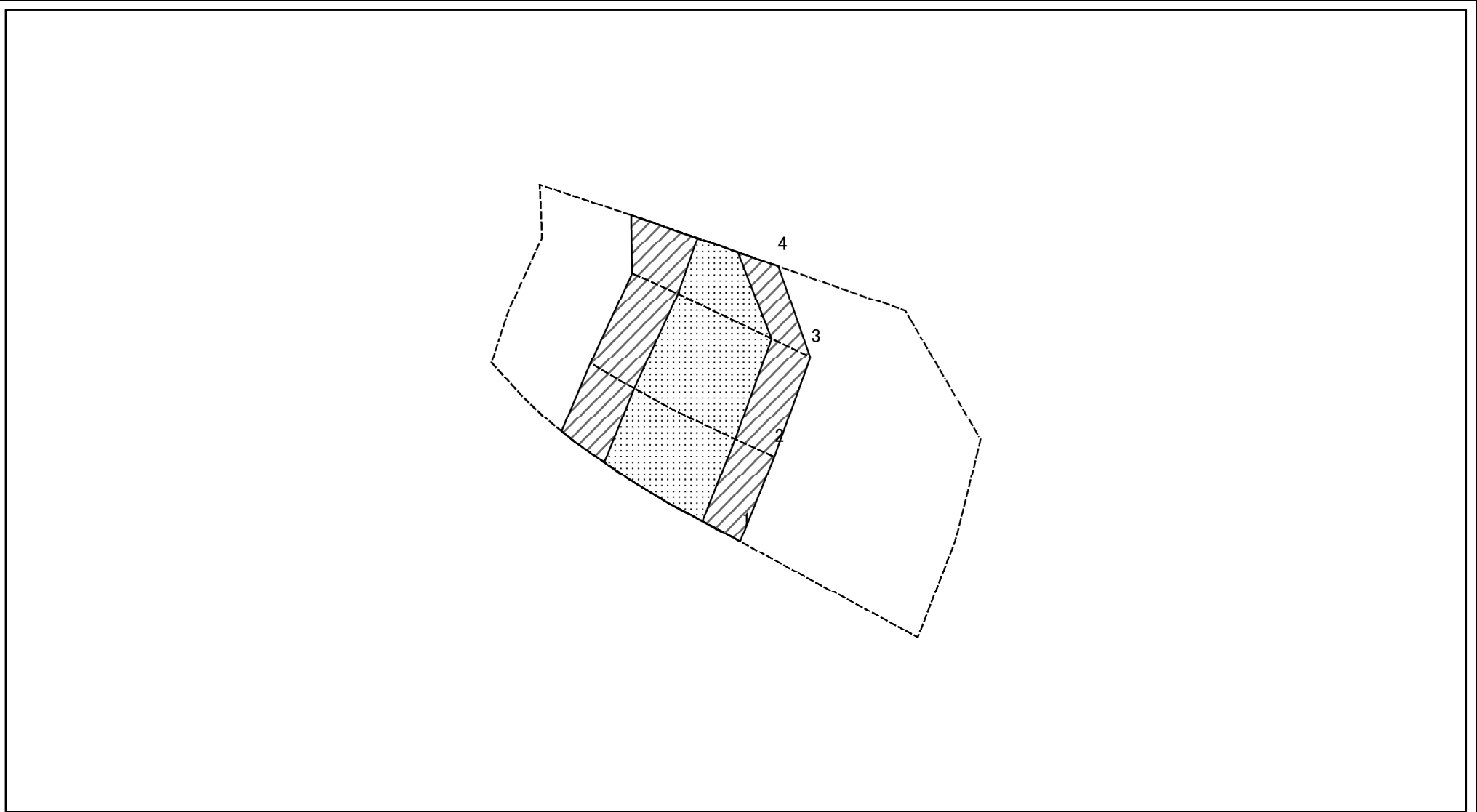
# 土砂災害警戒区域等の指定の告示に係る図書(様式2)参考図



図中の数字は横断測線番号を示す

|  |                         |  |                    |         |  |      |        |
|--|-------------------------|--|--------------------|---------|--|------|--------|
| <b>様式2(急)</b><br>土砂災害警戒区域・土砂災害特別警戒区域<br>区域図(参考図) | 土砂災害防止法施行令第二条の基準に該当する区域 |  | N<br>縮尺<br>1:1,000 | 自然現象の種類 | 急傾斜地の崩壊                                      | 箇所番号 | Ⅱ-0772 |
|  | 土砂災害防止法施行令第三条の基準に該当する区域 |  |                    | 告示番号    | 土砂災害警戒区域 千葉県告示第190号<br>土砂災害特別警戒区域 千葉県告示第191号 | 箇所名  | 本郷4    |
|  | それ以外の区域                 |  |                    | 告示年月日   | 令和元年9月10日                                    | 所在地  | 市原市本郷  |

# 土砂災害警戒区域等の指定の告示に係る図書(様式2-1)



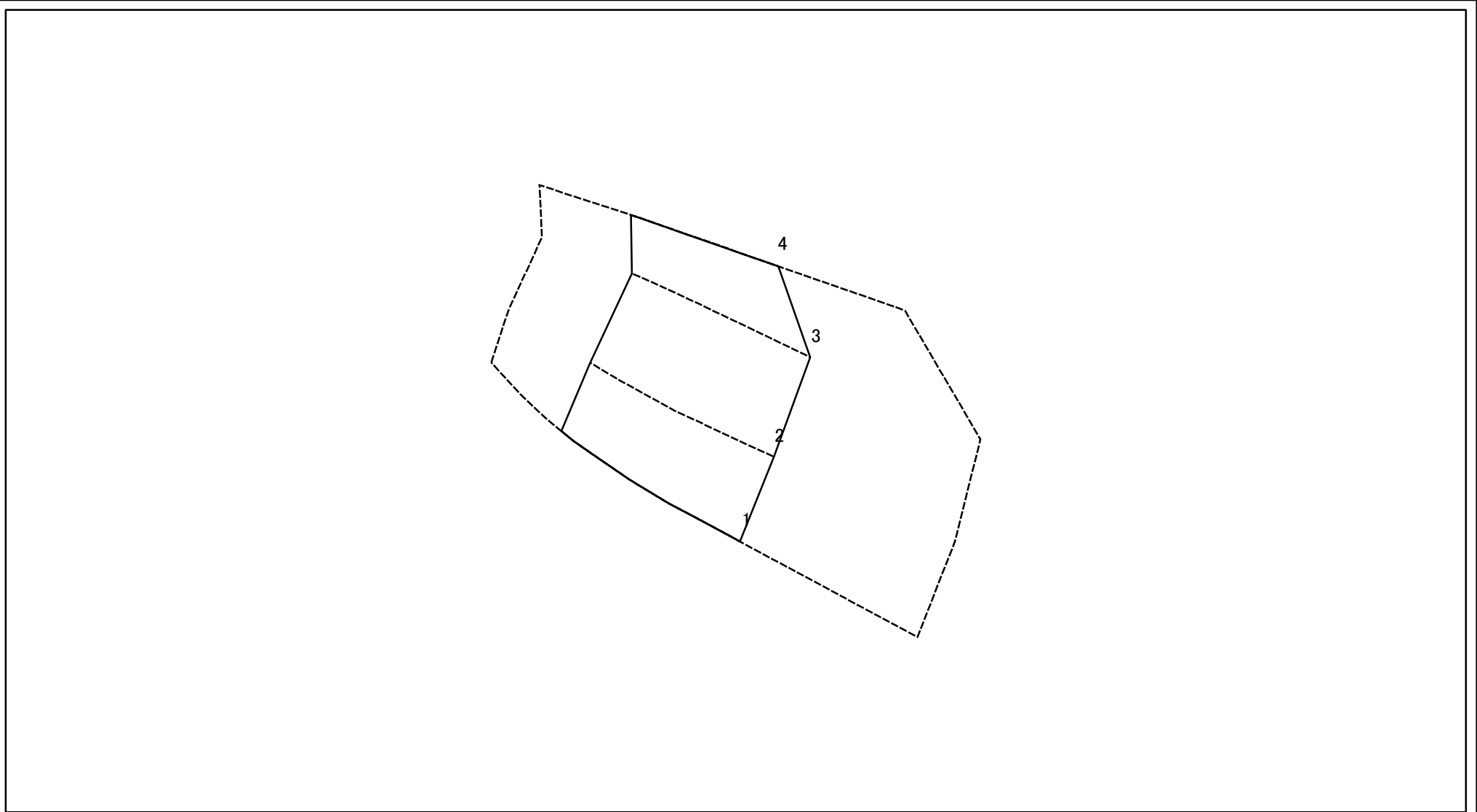
0 25 50 100 m

図中の数字は横断測線番号を示す

|   |                         |  |                    |         |  |      |         |
|---|-------------------------|--|--------------------|---------|--|------|---------|
| 様式2-1(急)<br>土砂災害特別警戒区域の区域区分図<br>(急傾斜地の崩壊に伴う土石などの移動により<br>建築物の地上部に作用すると想定される力)<br><力区分:移動> | 土砂災害防止法施行令第二条の基準に該当する区域 |  | N<br>縮尺<br>1:1,000 | 自然現象の種類 | 急傾斜地の崩壊                                      | 箇所番号 | II-0772 |
|   | 土砂災害防止法施行令第三条の基準に該当する区域 |  |                    | 告示番号    | 土砂災害警戒区域 千葉県告示第190号<br>土砂災害特別警戒区域 千葉県告示第191号 | 箇所名  | 本郷4     |
|   | それ以外の区域                 |  |                    | 告示年月日   | 令和元年9月10日                                    | 所在地  | 市原市本郷   |



# 土砂災害警戒区域等の指定の告示に係る図書(様式2-2)



図中の数字は横断測線番号を示す

|   |                         |                    |  |                    |           |  |       |         |
|---|-------------------------|--------------------|--|--------------------|-----------|--|-------|---------|
| 様式2-2(急)<br>土砂災害特別警戒区域の区域区分図<br>(急傾斜地の崩壊に伴う土石などの堆積により<br>建築物の地上部に作用すると想定される力)<br><力区分:堆積> | 土砂災害防止法施行令第二条の基準に該当する区域 |                    |  | N<br>縮尺<br>1:1,000 | 自然現象の種類   | 急傾斜地の崩壊                                      | 箇所番号  | II-0772 |
|   | 土砂災害防止法施行令第三条の基準に該当する区域 | 土石等の堆積の高さが3mを超える区域 |  |                    | 告示番号      | 土砂災害警戒区域 千葉県告示第190号<br>土砂災害特別警戒区域 千葉県告示第191号 | 箇所名   | 本郷4     |
|   |                         | それ以外の区域            |  | 告示年月日              | 令和元年9月10日 | 所在地  | 市原市本郷 |         |

