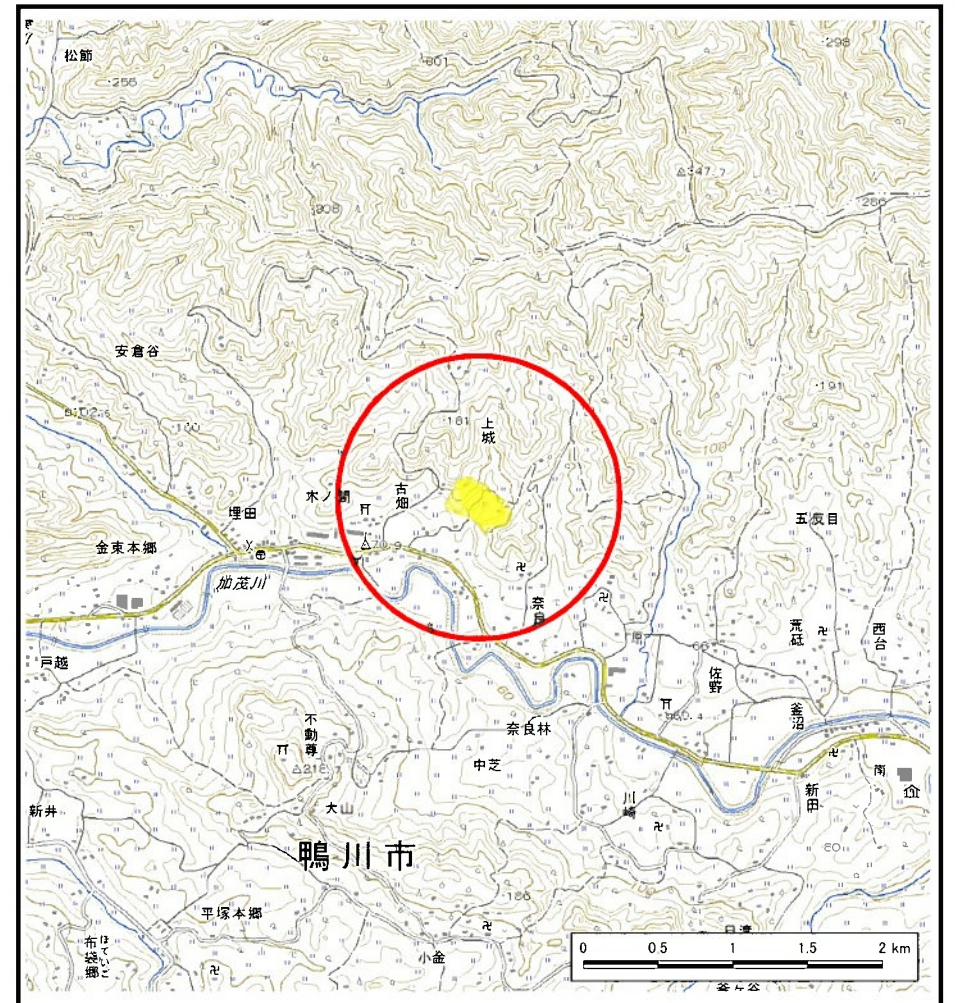


# 土砂災害警戒区域等の指定の告示に係る図書（様式1）



(1/200,000)



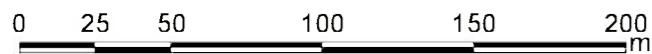
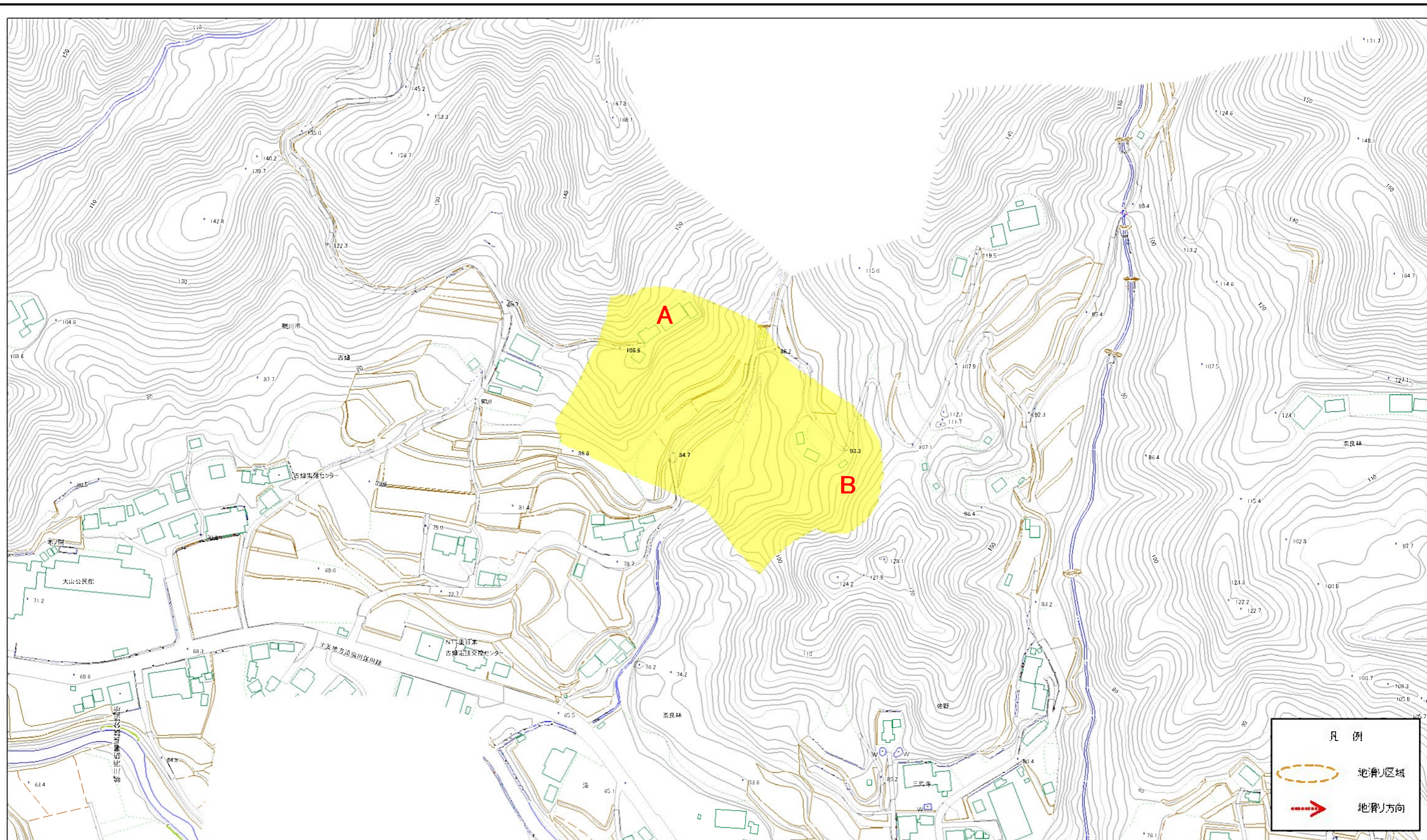
(1/25,000)

様式－1（地）  
土砂災害警戒区域 位置図

自然現象の種類	地滑り
箇所番号	87
箇所名	古畑2
地滑り区域名	A.B
所在地	鴨川市古畑

この地図は、国土地理院長の承認を得て、同院発行の電子地形図25000及び電子地形図20万を複製したものである。（承認番号 平30情複、第1281号）

# 土砂災害警戒区域等の指定の告示に係る図書（様式2）



様式-2(地)  
土砂災害警戒区域・土砂災害特別警戒区域  
区域図

土砂災害防止法施行令第二条の基準に該当する区域(土砂災害警戒区域)  
土砂災害防止法施行令第三条の基準に該当する区域(土砂災害特別警戒区域)

縮尺  
1:2,500

自然現象の種類	地滑り	箇所番号	87	箇所名	古畑2
告示番号	警戒区域：千第202号	地滑り区域名	A,B		
告示年月日	令和3年3月26日	所在地	鴨川市古畑		