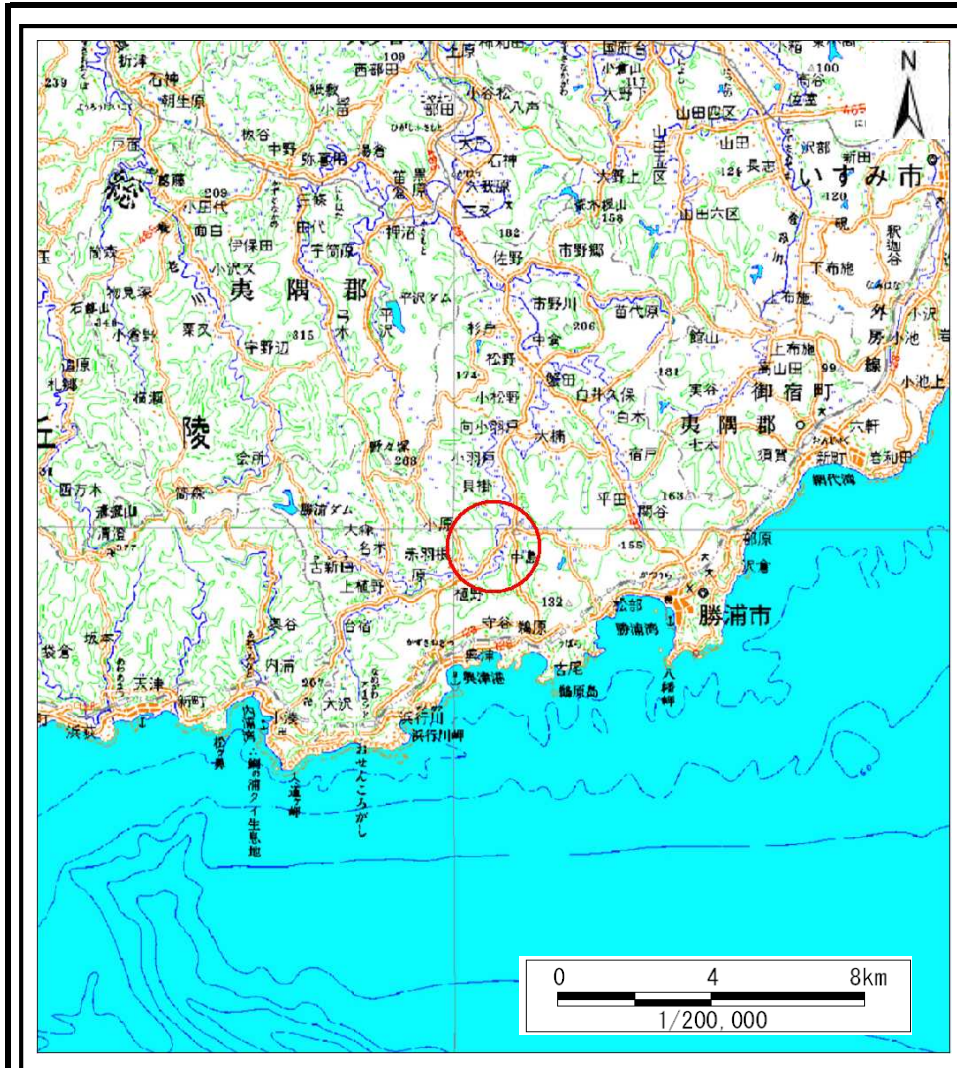
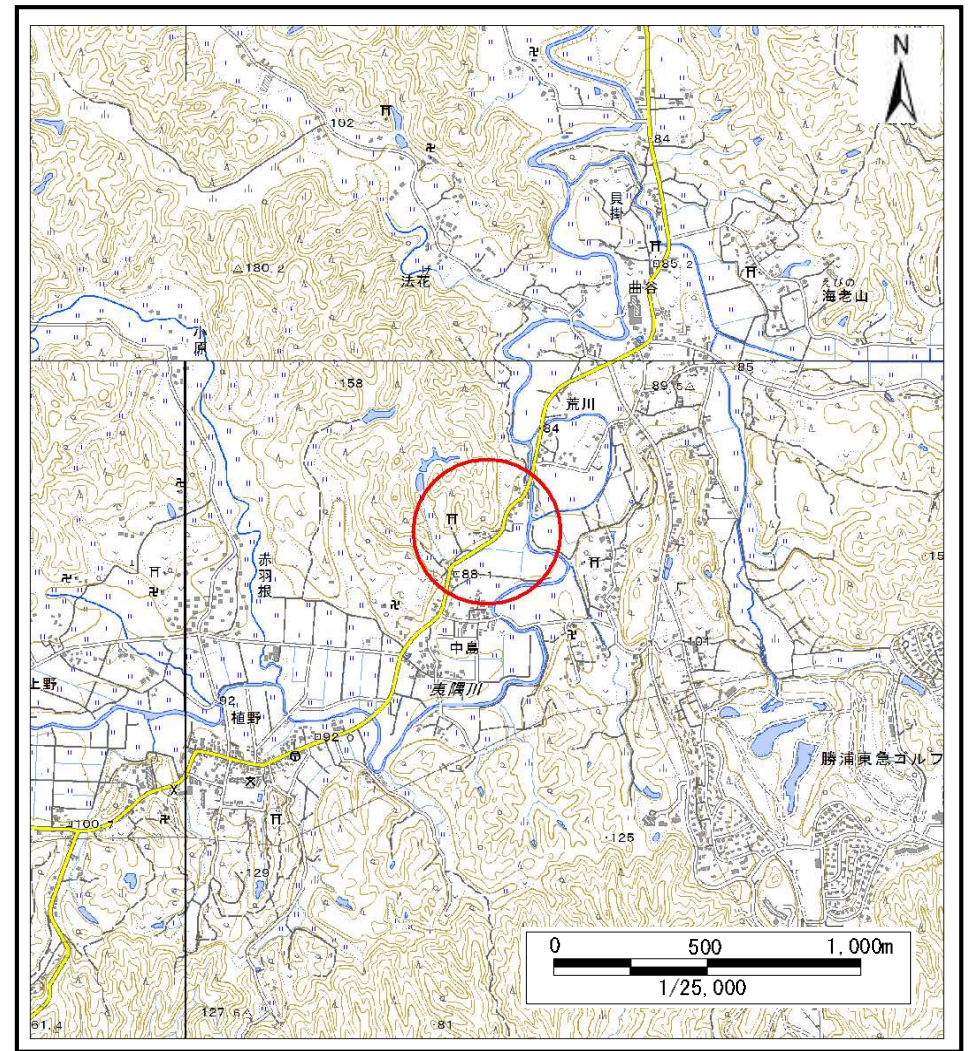


# 土砂災害警戒区域等の指定の告示に係る図書(様式1)



(1/200,000)

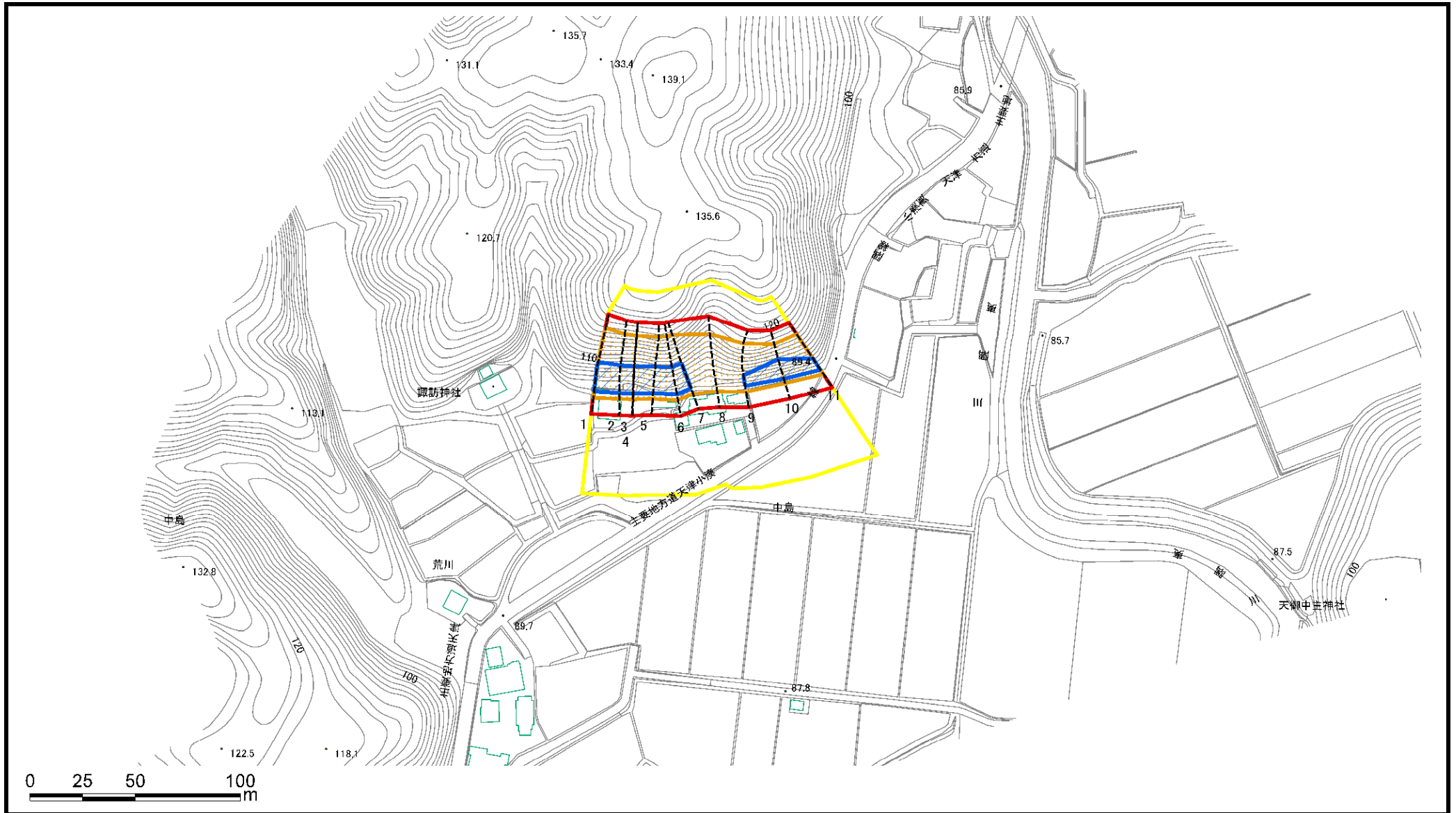


(1/25,000)

様式1(急) 土砂災害警戒区域・土砂災害特別警戒区域 位置図	自然現象の種類	急傾斜地の崩壊
	箇所番号	II-3996
	箇所名	荒川1
	所在地	勝浦市荒川、中島

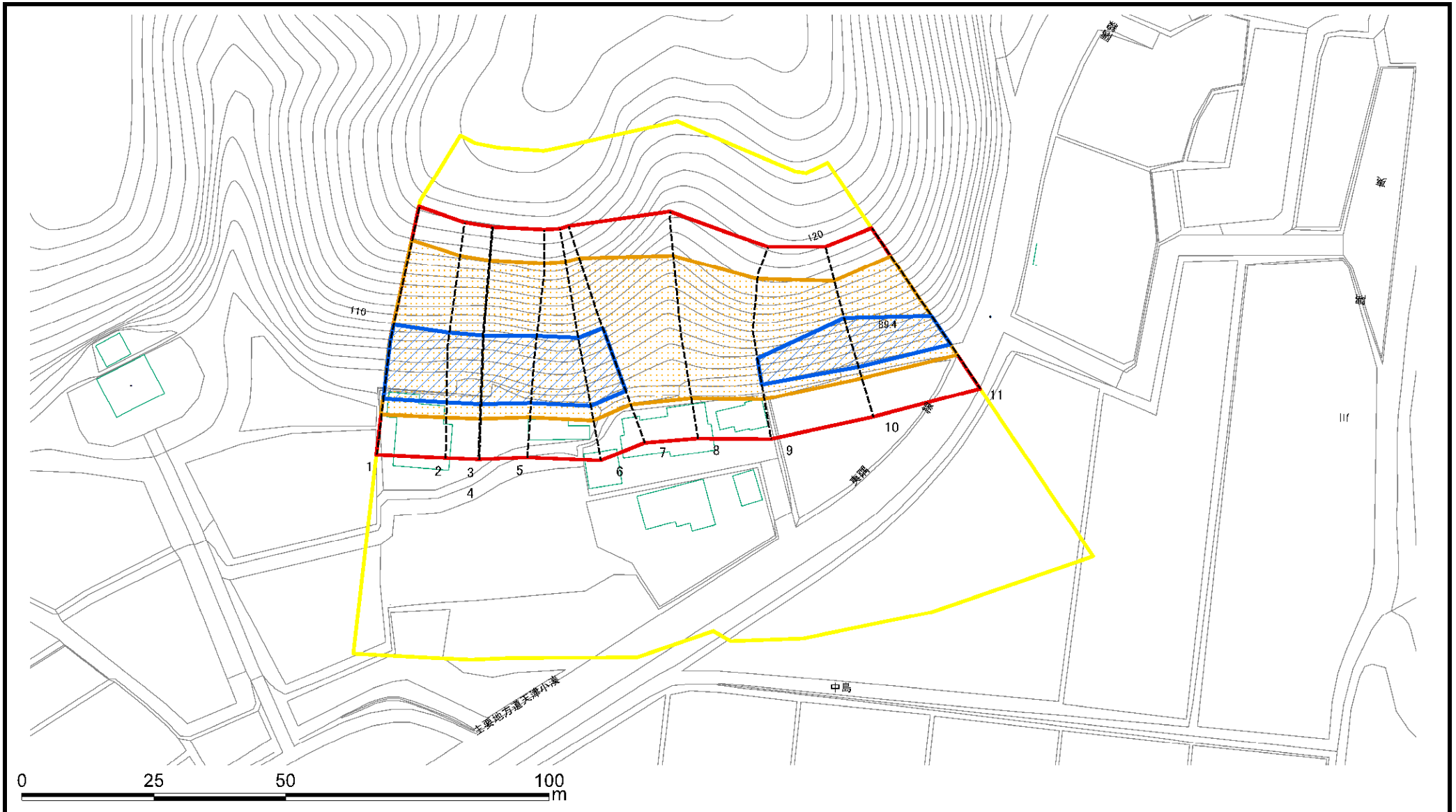
この地図は、国土地理院長の承認を得て、同院発行の電子地形図25000及び電子地形図20万を複製したものである。(承認番号 平28情複、第1139号)

# 土砂災害警戒区域等の指定の告示に係る図書(様式2)



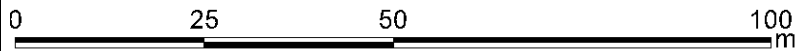
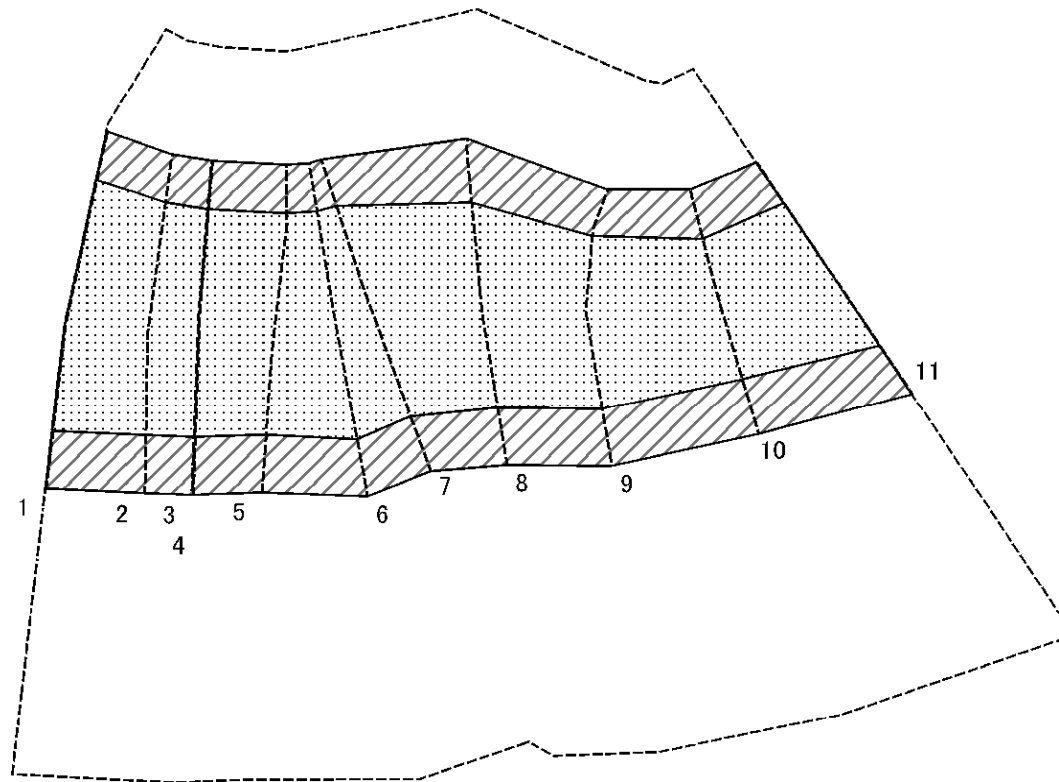
様式2(急) 土砂災害警戒区域・土砂災害特別警戒区域 区域図	土砂災害防止法施行令第二条の基準に該当する区域		N 縮尺 1:2,500	自然現象の種類	急傾斜地の崩壊	箇所番号	II-3996
	土砂災害防止法施行令第三条の基準に該当する区域			告示番号	警戒区域: 千葉県告示第132号 特別警戒区域: 千葉県告示第134号	箇所名	荒川1
			告示年月日	令和3年3月12日	所在地	勝浦市荒川、中島	

# 土砂災害警戒区域等の指定の告示に係る図書(様式2)参考図



<b>様式2(急)</b> 土砂災害警戒区域・土砂災害特別警戒区域 区域図(参考図)	土砂災害防止法施行令第二条の基準に該当する区域		N 縮尺 1:1,000	<b>自然現象の種類</b> 急傾斜地の崩壊	<b>箇所番号</b> II-3996
	土砂災害防止法施行令第三条の基準に該当する区域			<b>告示番号</b> 警戒区域: 千葉県告示第132号 特別警戒区域: 千葉県告示第134号	<b>箇所名</b> 荒川1
	それ以外の区域			<b>告示年月日</b> 令和3年3月12日	<b>所在地</b> 勝浦市荒川、中島

# 土砂災害警戒区域等の指定の告示に係る図書(様式2-1)



様式2-1(急)  
土砂災害特別警戒区域の区域区分図  
(急傾斜地の崩壊に伴う土石などの移動により  
建築物の地上部に作用すると想定される力)

土砂災害防止法施行令第二条の基準に該当する区域

土砂災害防止  
法施行令第三  
条の基準に該  
当する区域

土石等の(移動)高さが1m以下の場合、  
土石等の移動による力が100kN/m<sup>2</sup>を超える区域

それ以外の区域



縮尺  
1:1,000

自然現象  
の種類

急傾斜地の崩壊

告示番号

警戒区域:千葉県告示第132号  
特別警戒区域:千葉県告示第134号

告示年月日

令和3年3月12日

箇所番号

II-3996

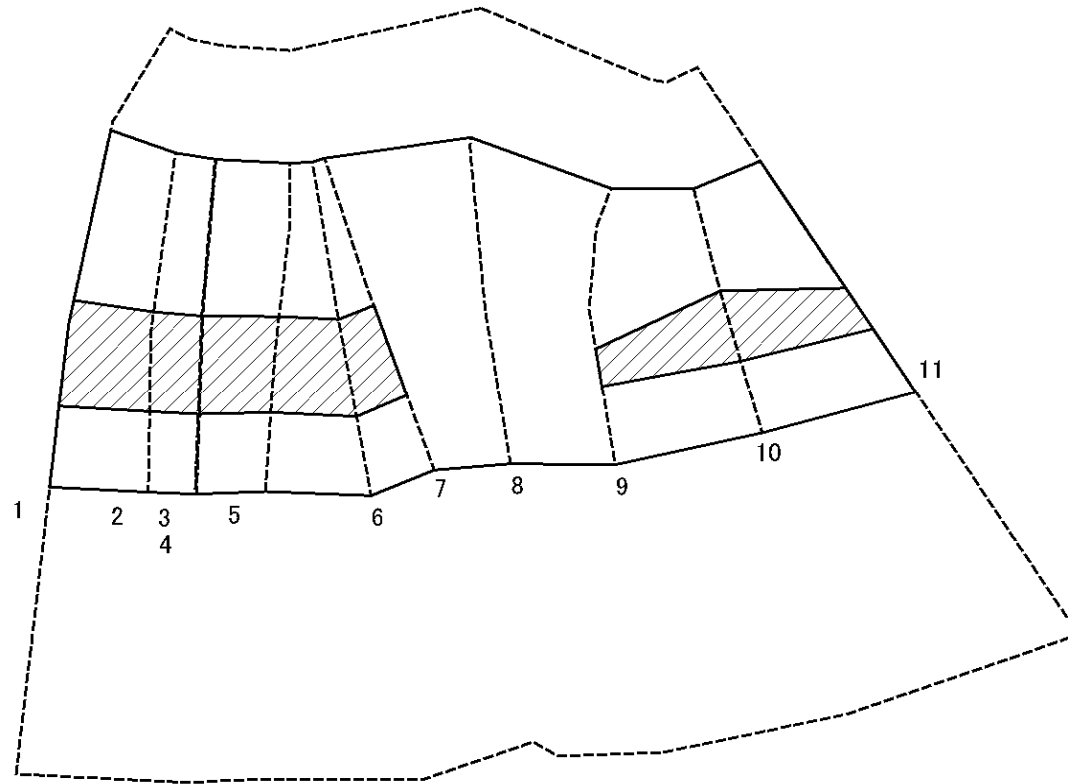
箇所名

荒川1

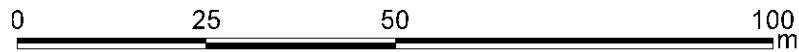
所在地

勝浦市荒川、中島

# 土砂災害警戒区域等の指定の告示に係る図書(様式2-2)



令和3年3月12日



様式2-2(急)  
土砂災害特別警戒区域の区域区分図  
(急傾斜地の崩壊に伴う土石などの堆積により  
建築物の地上部に作用すると想定される力)

土砂災害防止法施行令第二条の基準に該当する区域

土砂災害防止  
法施行令第三  
条の基準に該  
当する区域

土石等の堆積の高さが3mを超える区域

それ以外の区域



縮尺  
1:1,000

自然現象  
の種類

急傾斜地の崩壊

告示番号

警戒区域:千葉県告示第132号  
特別警戒区域:千葉県告示第  
134号

告示年月日

令和3年3月12日

箇所番号

II-3996

箇所名

荒川1

所在地

勝浦市荒川、中島

### 土砂災害警戒区域等の指定の告示に係る図書(様式3)

横断測線の区間	土石等の移動により建築物の地上部に作用すると想定される力				土石等の堆積により建築物の地上部に作用すると想定される力				横断測線の区間	土石等の移動により建築物の地上部に作用すると想定される力				土石等の堆積により建築物の地上部に作用すると想定される力			
	土石等の(移動)高さが1m以下の場合、土石等の移動による力が100kN/m <sup>2</sup> を超える区域		それ以外の区域		土石等の堆積の高さが3mを超える区域		それ以外の区域			土石等の(移動)高さが1m以下の場合、土石等の移動による力が100kN/m <sup>2</sup> を超える区域		それ以外の区域		土石等の堆積の高さが3mを超える区域		それ以外の区域	
	力の大きさのうち最大のもの(kN/m <sup>2</sup> )	土石等の高さ(m)	力の大きさのうち最大のもの(kN/m <sup>2</sup> )	土石等の高さ(m)	力の大きさのうち最大のもの(kN/m <sup>2</sup> )	土石等の高さ(m)	力の大きさのうち最大のもの(kN/m <sup>2</sup> )	土石等の高さ(m)		力の大きさのうち最大のもの(kN/m <sup>2</sup> )	土石等の高さ(m)	力の大きさのうち最大のもの(kN/m <sup>2</sup> )	土石等の高さ(m)	力の大きさのうち最大のもの(kN/m <sup>2</sup> )	土石等の高さ(m)	力の大きさのうち最大のもの(kN/m <sup>2</sup> )	土石等の高さ(m)
1 ~ 2	159.80	1.00	100.00	1.00	19.29	3.42	16.95	3.00									
2 ~ 3	159.64	1.00	100.00	1.00	19.46	3.44	16.95	3.00									
4 ~ 5	159.25	1.00	100.00	1.00	19.63	3.47	16.95	3.00									
5 ~ 6	159.47	1.00	100.00	1.00	19.63	3.47	16.95	3.00									
6 ~ 7	159.47	1.00	100.00	1.00	19.59	3.47	16.95	3.00									
7 ~ 8	158.78	1.00	100.00	1.00	-	-	16.95	3.00									
8 ~ 9	152.95	1.00	100.00	1.00	-	-	16.95	3.00									
9 ~ 10	152.95	1.00	100.00	1.00	19.48	3.45	16.95	3.00									
10 ~ 11	152.68	1.00	100.00	1.00	19.73	3.49	16.95	3.00									

様式3(急) 建築物の構造の規制に必要な衝撃に関する事項	自然現象の種類	急傾斜地の崩壊	箇所番号	II-3996
	告示番号	警戒区域:千葉県告示第132号 特別警戒区域:千葉県告示第134号	箇所名	荒川1
	告示年月日	令和3年3月12日	所在地	勝浦市荒川、中島