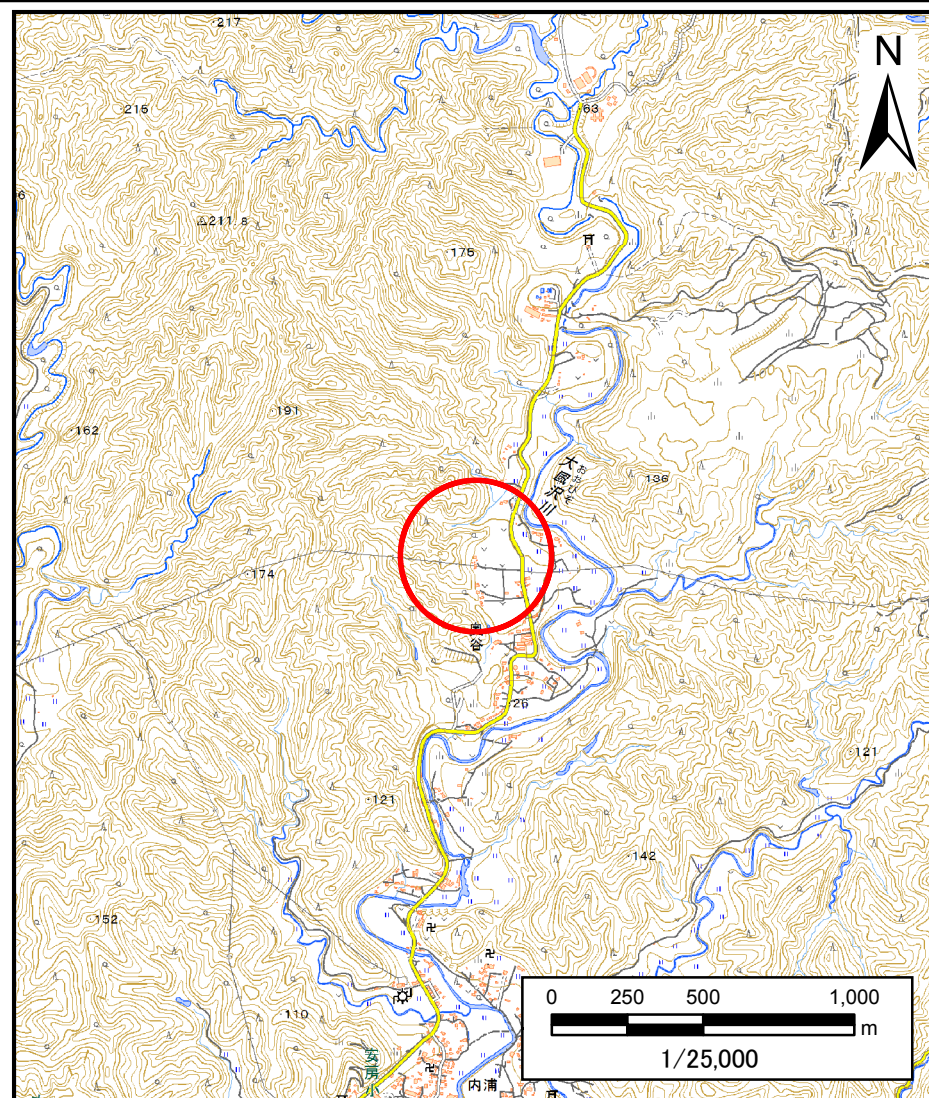


土砂災害警戒区域等の指定の告示に係る図書（様式1）



(1/200,000)

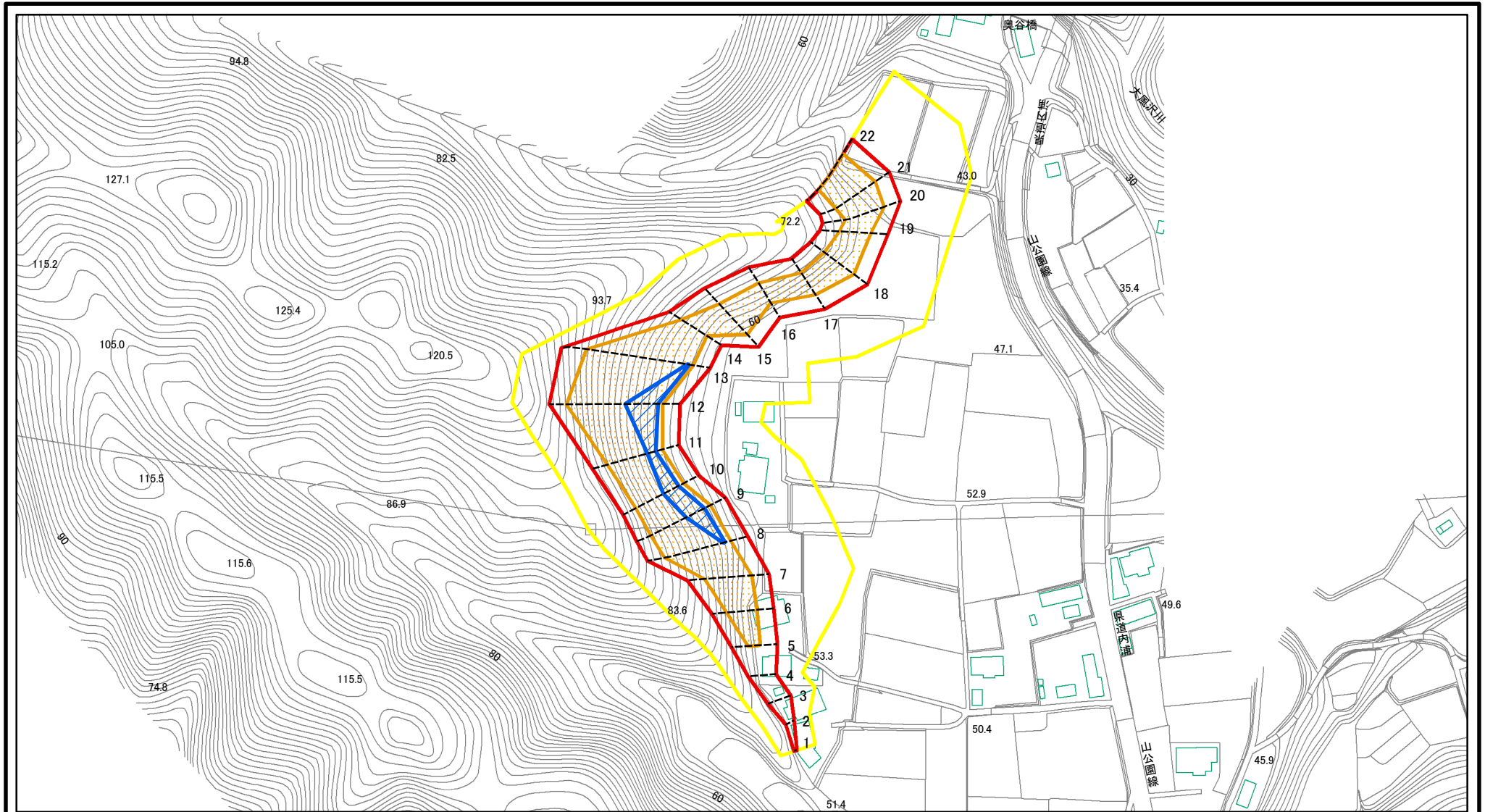


(1/25,000)

様式1(急) 土砂災害警戒区域・土砂災害特別警戒区域 位置図	自然現象の種類	急傾斜地の崩壊
	箇所番号	Ⅱ-4761
	箇所名	内浦16
	所在地	鴨川市内浦

この地図は、国土地理院長の承認を得て、同院発行の電子地形図25000及び電子地形図20万を複製したものである。(承認番号 平27情複、第394号)

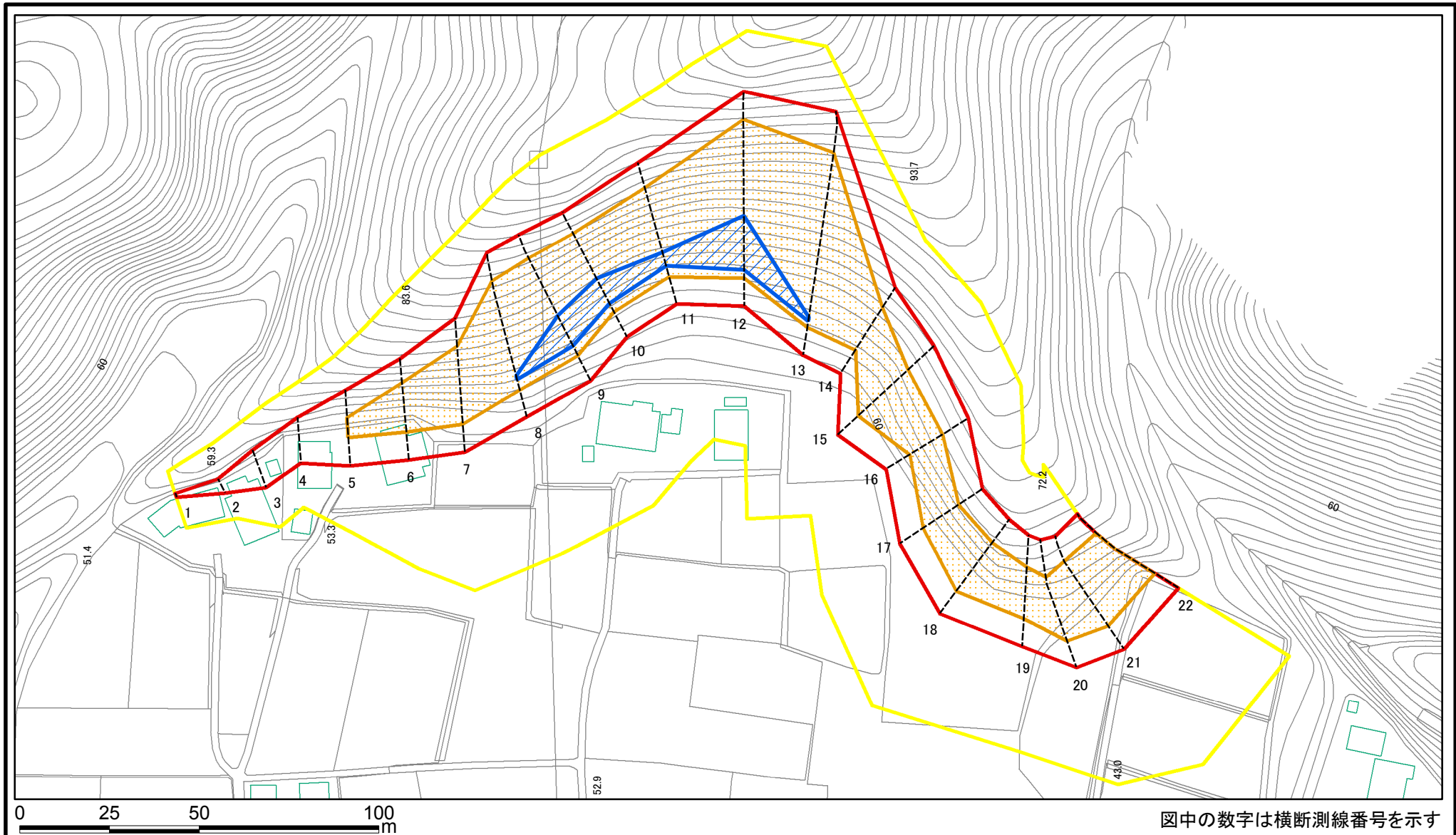
土砂災害警戒区域等の指定の告示に係る図書(様式2)



図中の数字は横断測線番号を示す

様式2(急) 土砂災害警戒区域・土砂災害特別警戒区域 区域図	土砂災害防止法施行令第二条の基準に該当する区域		N 縮尺 1:2,500	自然現象の種類	急傾斜地の崩壊	箇所番号	Ⅱ-4761
	土砂災害防止法施行令第三条の基準に該当する区域			告示番号	警戒区域：千第202号 特別警戒区域：千第203号	箇所名	内浦16
	土砂等の(移動)高さが1m以下の場合、土砂等の移動による力が100kN/mを超える区域			告示年月日	令和3年3月26日	所在地	鴨川市内浦
	土砂等の堆積の高さが3mを超える区域						
	それ以外の区域						

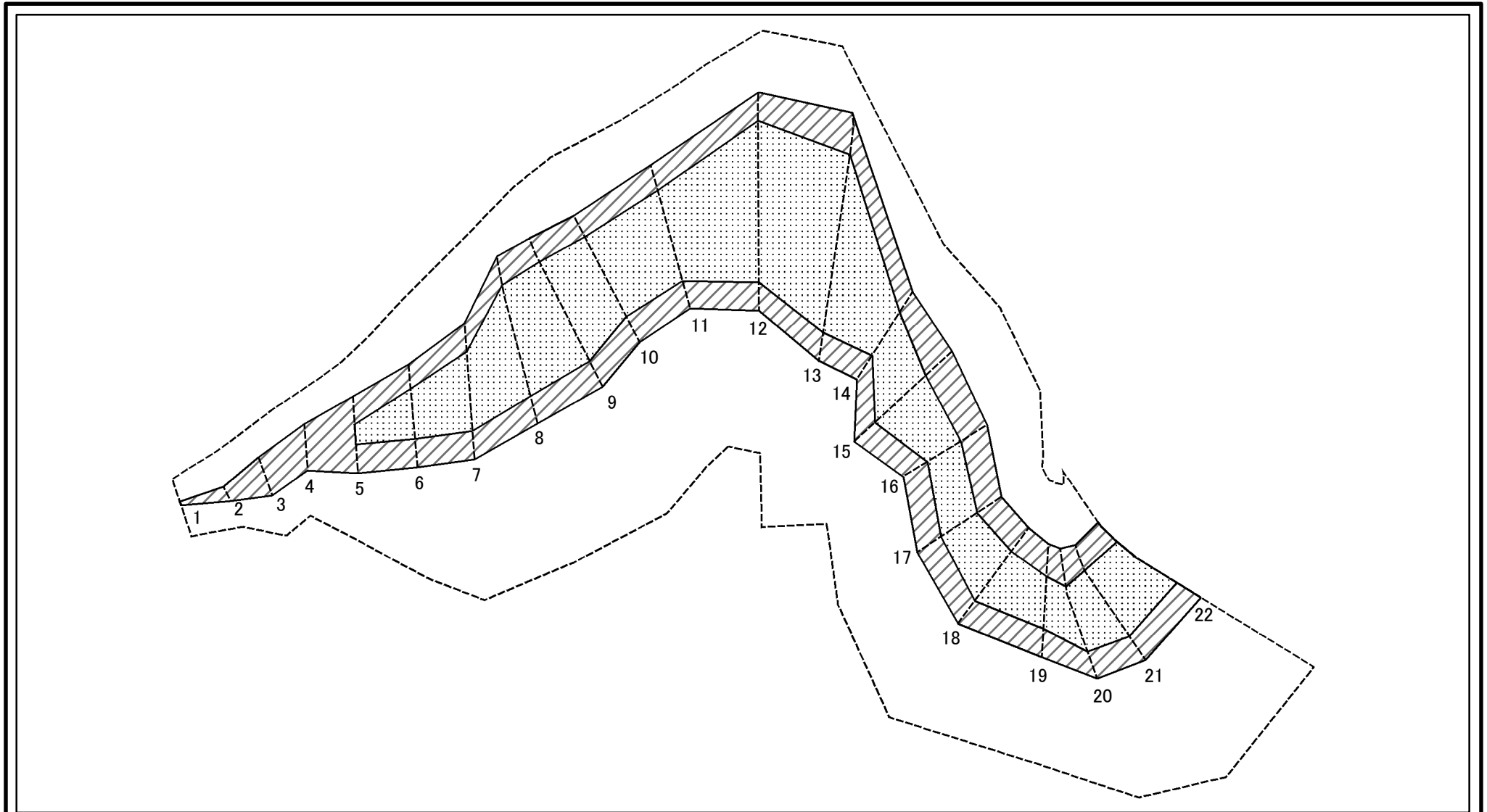
土砂災害警戒区域等の指定の告示に係る図書(様式2)参考図



図中の数字は横断測線番号を示す

様式2(急) 土砂災害警戒区域・土砂災害特別警戒区域 区域図(参考図)	土砂災害防止法施行令第二条の基準に該当する区域		自然現象 の種類 急傾斜地の崩壊 告示番号 千第202号 特別警戒区域：千第203号 告示年月日 令和3年3月26日	箇所番号	Ⅱ-4761	
	土砂災害防止法 施行令第三条の 基準に該当する 区域			縮尺	箇所名	内浦16
	土砂等の(移動)高さが1m以下の場合、 土砂等の移動による力が100kN/m ² を超える区域			1:1,500	所在地	鴨川市内浦
	土砂等の堆積の高さが3mを超える区域					
それ以外の区域						

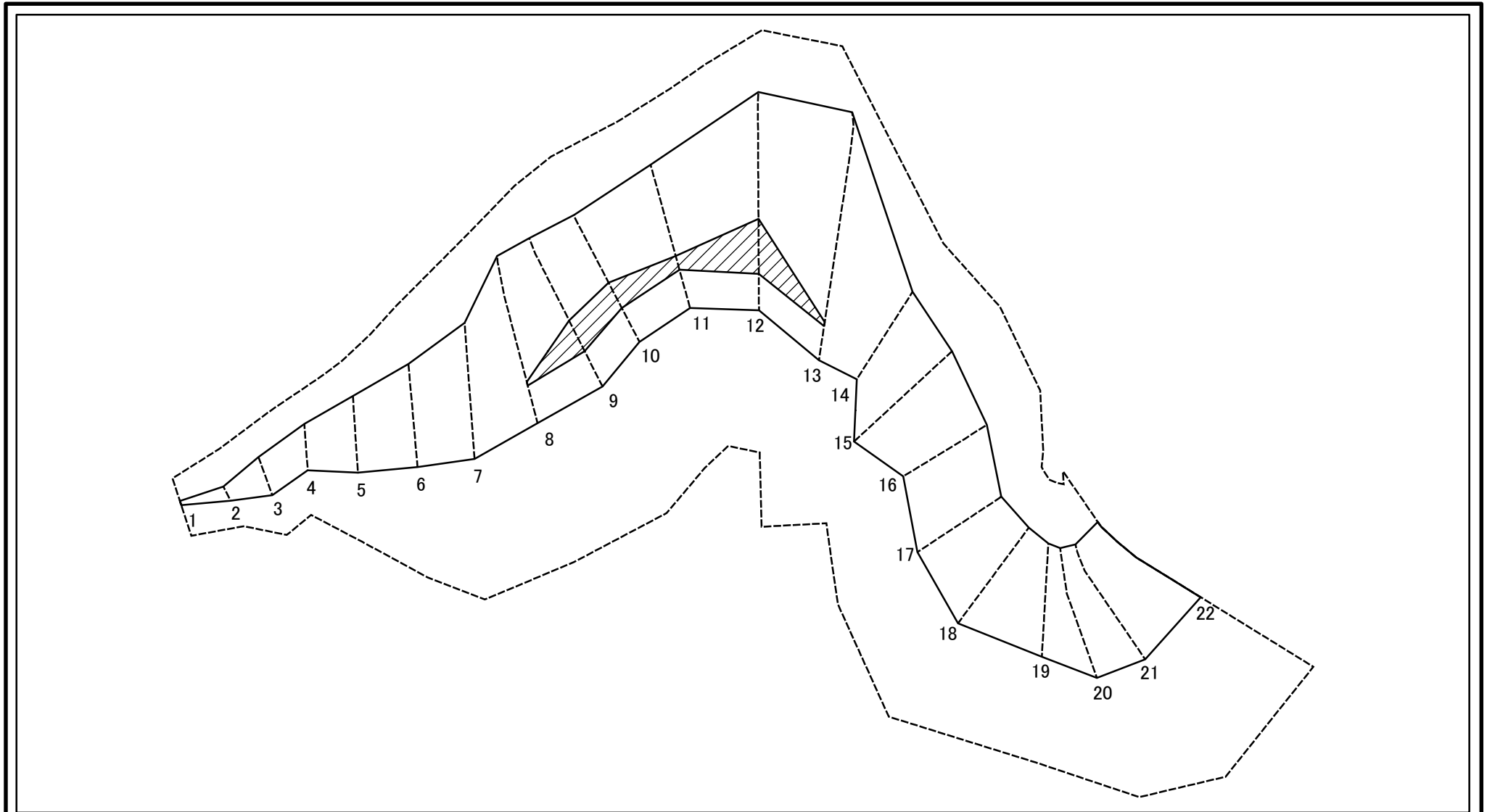
土砂災害警戒区域等の指定の告示に係る図書(様式2-1)



図中の数字は横断測線番号を示す

様式2-1(急) 土砂災害特別警戒区域の区域区分図 (急傾斜地の崩壊に伴う土石等の移動により建築物の 地上部に作用すると想定される力) <力区分:移動>	土砂災害防止法施行令第二条の基準に該当する区域			自然現象 の種類 急傾斜地の崩壊 告示番号 令和3年3月26日	告示番号	II-4761		
	土砂災害防止法 施行令第三条の 基準に該当する 区域	土石等の(移動)高さが1m以下の場合、 土石等の移動による力が100kN/mを超える区域			告示番号	警戒区域: 千第202号 特別警戒区域: 千第203号	箇所名	内浦16
		それ以外の区域			告示年月日	令和3年3月26日	所在地	鴨川市内浦

土砂災害警戒区域等の指定の告示に係る図書(様式2-2)



図中の数字は横断測線番号を示す

様式2-2(急) 土砂災害特別警戒区域の区域区分図 (急傾斜地の崩壊に伴う土石等の移動により建築物の 地上部に作用すると想定される力) <力区分:堆積>	土砂災害防止法施行令第二条の基準に該当する区域			自然現象 の種類 急傾斜地の崩壊 告示番号 警戒区域: 千第202号 特別警戒区域: 千第203号 告示年月日 令和3年3月26日	箇所番号	II-4761
	土砂災害防止法 施行令第三条の 基準に該当する 区域	土石等の堆積の高さが3mを超える区域			縮尺	箇所名
		それ以外の区域		1:1,500	所在地	鴨川市内浦

土砂災害警戒区域等の指定の告示に係る図書(様式3)

横断測線の区間	土石等の移動により建築物の地上部に作用すると想定される力				土石等の堆積により建築物の地上部に作用すると想定される力				横断測線の区間	土石等の移動により建築物の地上部に作用すると想定される力				土石等の堆積により建築物の地上部に作用すると想定される力			
	土石等の(移動)高さが1m以下の場合、土石等の移動による力が100kN/m ² を超える区域		それ以外の区域		土石等の堆積の高さが3mを超える区域		それ以外の区域			土石等の(移動)高さが1m以下の場合、土石等の移動による力が100kN/m ² を超える区域		それ以外の区域		土石等の堆積の高さが3mを超える区域		それ以外の区域	
	力の大きさのうち最大のもの (kN/m ²)	土石等の高さ (m)	力の大きさのうち最大のもの (kN/m ²)	土石等の高さ (m)	力の大きさのうち最大のもの (kN/m ²)	土石等の高さ (m)	力の大きさのうち最大のもの (kN/m ²)	土石等の高さ (m)		力の大きさのうち最大のもの (kN/m ²)	土石等の高さ (m)	力の大きさのうち最大のもの (kN/m ²)	土石等の高さ (m)	力の大きさのうち最大のもの (kN/m ²)	土石等の高さ (m)	力の大きさのうち最大のもの (kN/m ²)	土石等の高さ (m)
1 ~ 2	-	-	47.27	1.00	-	-	15.86	2.81	~								
2 ~ 3	-	-	86.33	1.00	-	-	12.47	2.21	~								
3 ~ 4	-	-	93.71	1.00	-	-	10.85	1.92	~								
4 ~ 5	-	-	100.00	1.00	-	-	12.16	2.15	~								
5 ~ 6	137.36	1.00	100.00	1.00	-	-	15.90	2.82	~								
6 ~ 7	142.31	1.00	100.00	1.00	-	-	15.90	2.82	~								
7 ~ 8	147.48	1.00	100.00	1.00	-	-	16.95	3.00	~								
8 ~ 9	154.82	1.00	100.00	1.00	18.09	3.20	16.95	3.00	~								
9 ~ 10	154.82	1.00	100.00	1.00	19.56	3.46	16.95	3.00	~								
10 ~ 11	154.54	1.00	100.00	1.00	19.56	3.46	16.95	3.00	~								
11 ~ 12	153.90	1.00	100.00	1.00	20.00	3.54	16.95	3.00	~								
12 ~ 13	153.90	1.00	100.00	1.00	20.00	3.54	16.95	3.00	~								
13 ~ 14	138.65	1.00	100.00	1.00	-	-	16.95	3.00	~								
14 ~ 15	138.65	1.00	100.00	1.00	-	-	16.20	2.87	~								
15 ~ 16	130.54	1.00	100.00	1.00	-	-	14.16	2.51	~								
16 ~ 17	128.07	1.00	100.00	1.00	-	-	12.84	2.27	~								
17 ~ 18	134.82	1.00	100.00	1.00	-	-	14.76	2.61	~								
18 ~ 19	134.82	1.00	100.00	1.00	-	-	14.76	2.61	~								
19 ~ 20	128.62	1.00	100.00	1.00	-	-	14.00	2.48	~								
20 ~ 21	143.80	1.00	100.00	1.00	-	-	15.09	2.67	~								
21 ~ 22	143.80	1.00	100.00	1.00	-	-	15.09	2.67	~								
~									~								
~									~								
~									~								
~									~								
~									~								

様式3(急) 建築物の構造の規制に必要な衝撃に関する事項	自然現象の種類	急傾斜地の崩壊	箇所番号	Ⅱ-4761
	告示番号	警戒区域：千第202号 特別警戒区域：千第203号	箇所名	内浦16
	告示年月日	令和3年3月26日	所在地	鴨川市内浦