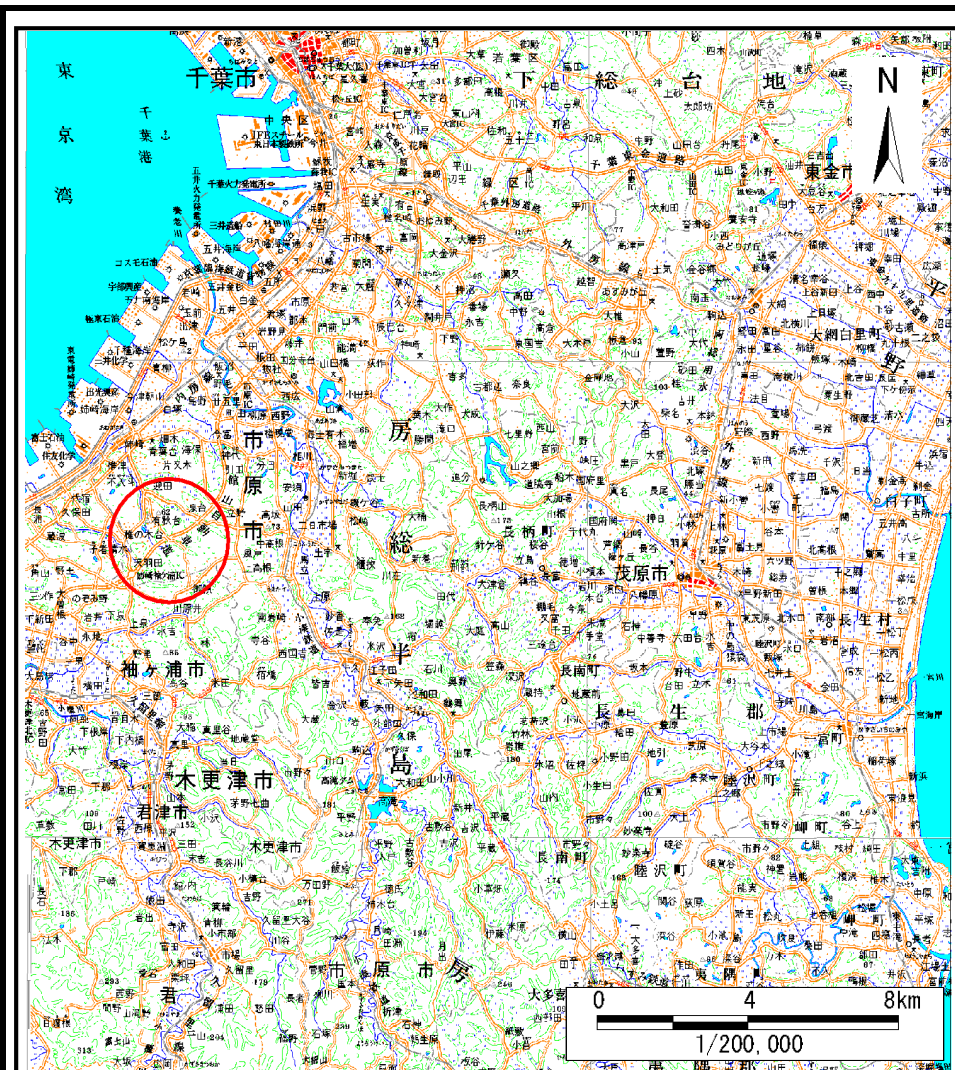
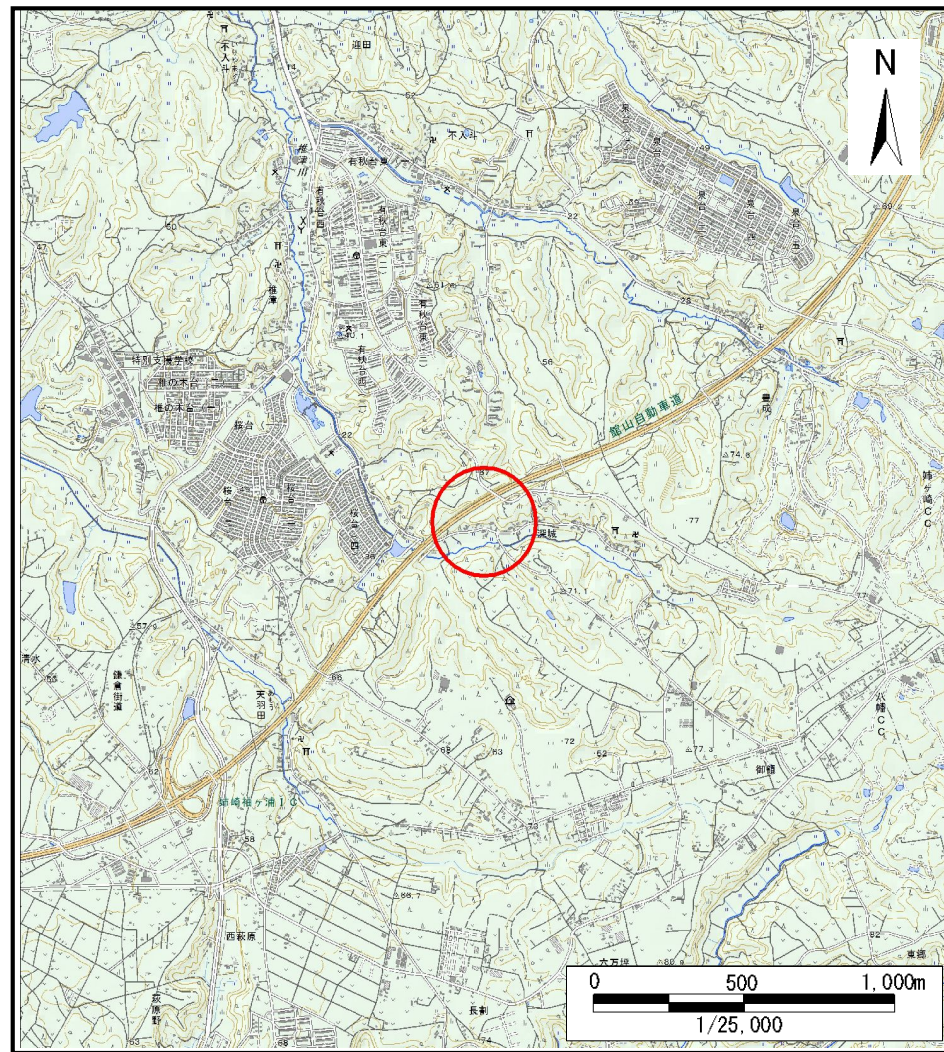


土砂災害警戒区域等の指定の告示に係る図書(様式1)



(1/200,000)



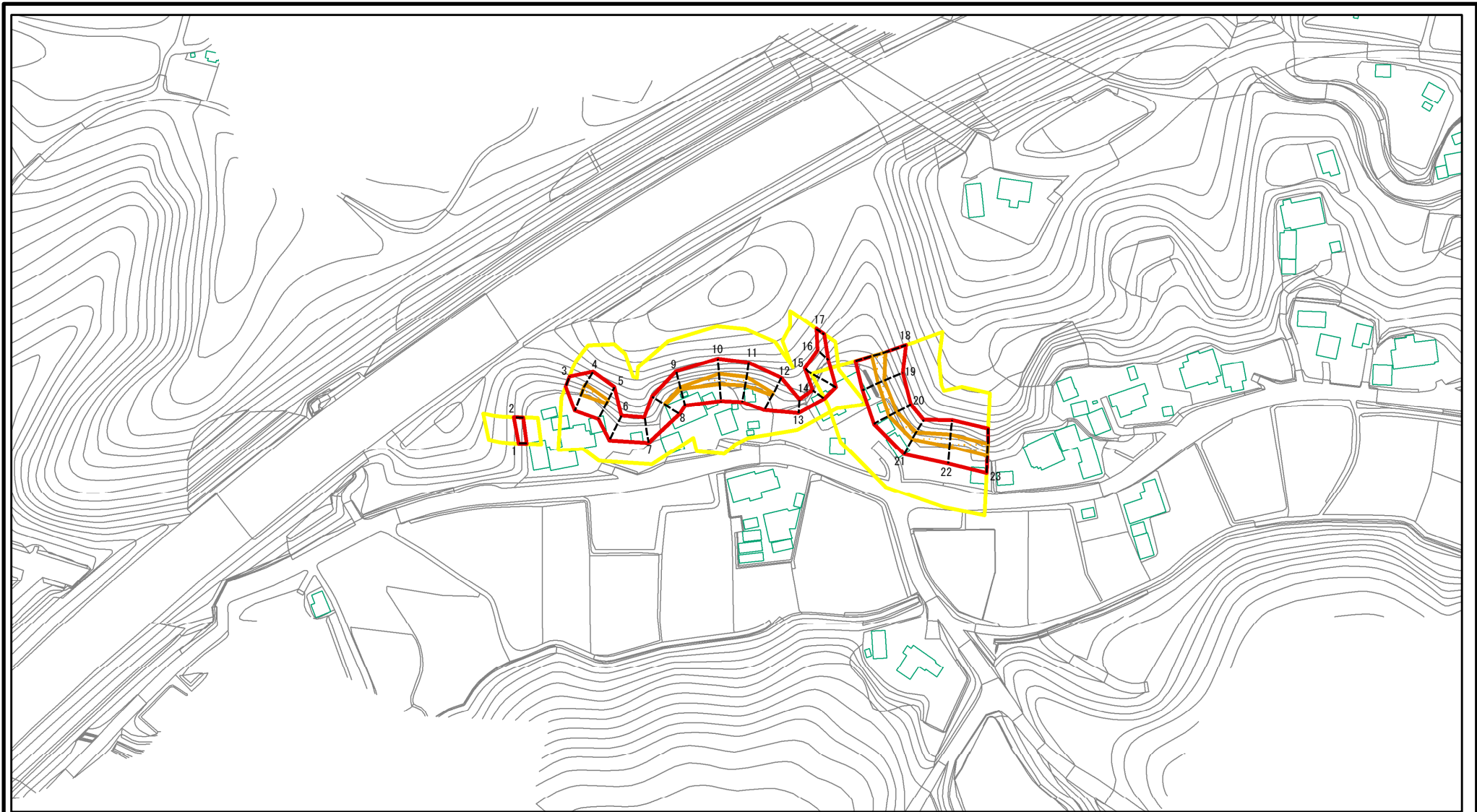
(1/25,000)

様式1(急)
土砂災害警戒区域・土砂災害特別警戒区域
位置図

自然現象の種類	急傾斜地の崩壊
箇所番号	Ⅱ-0525
箇所名	深城10
所在地	市原市深城

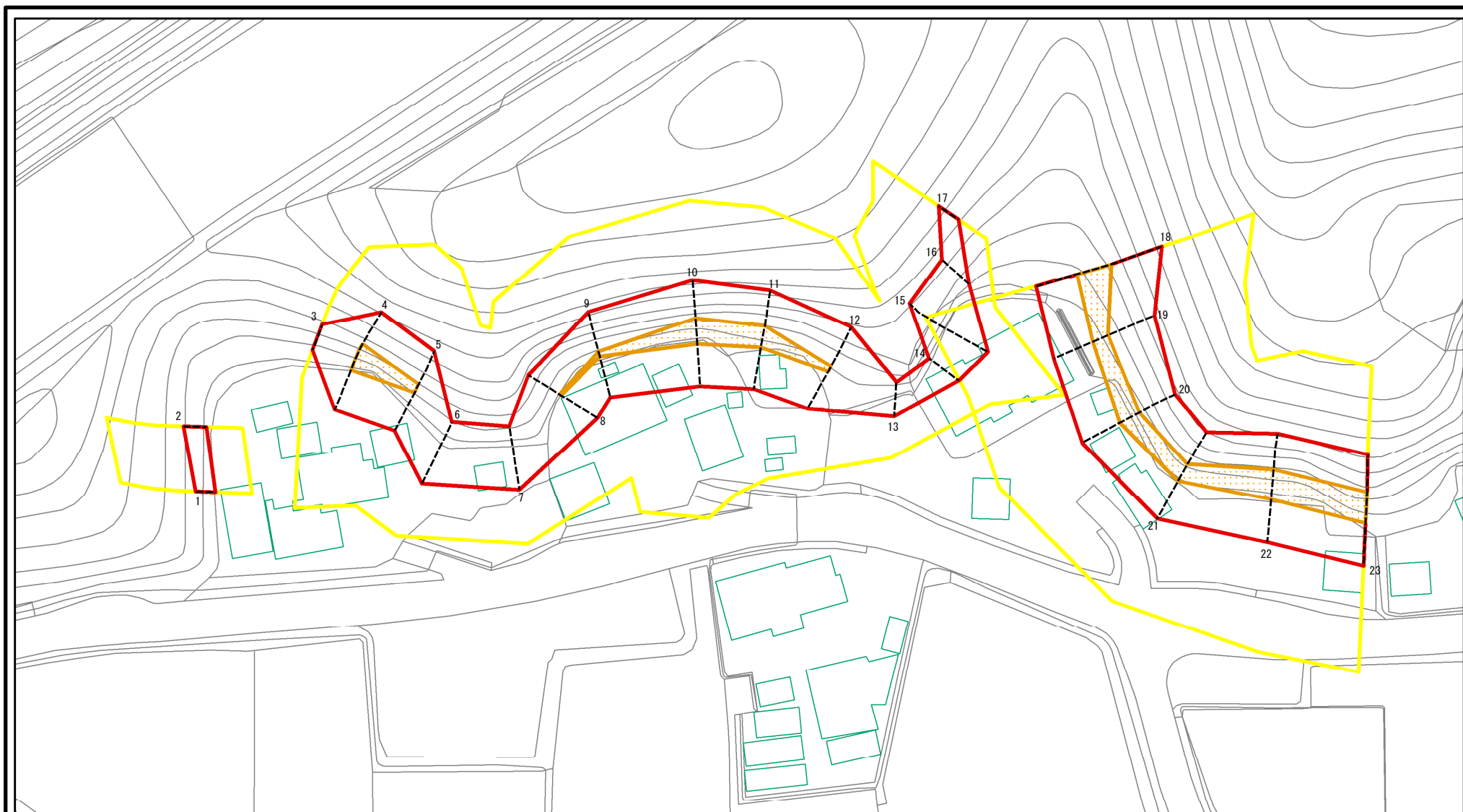
この地図は、国土地理院長の承認を得て、同院発行の数値地図20000(地図画像)及び数値地図25000(地図画像)を複製したものである。(承認番号 平25情複、第504号)

土砂災害警戒区域等の指定の告示に係る図書(様式2)



様式2(急) 土砂災害警戒区域・土砂災害特別警戒区域 区域図	土砂災害防止法施行令第二条の基準に該当する区域		N 縮尺 1:2,500	自然現象の種類	急傾斜地の崩壊	箇所番号	II-0525
	土砂災害防止法施行令第三条の基準に該当する区域			告示番号	土砂災害警戒区域 千葉県告示第32号 土砂災害特別警戒区域 千葉県告示第35号	箇所名	深城10
	それ以外の区域			告示年月日	令和元年5月31日	所在地	市原市深城

土砂災害警戒区域等の指定の告示に係る図書(様式2)参考図



様式2(急)

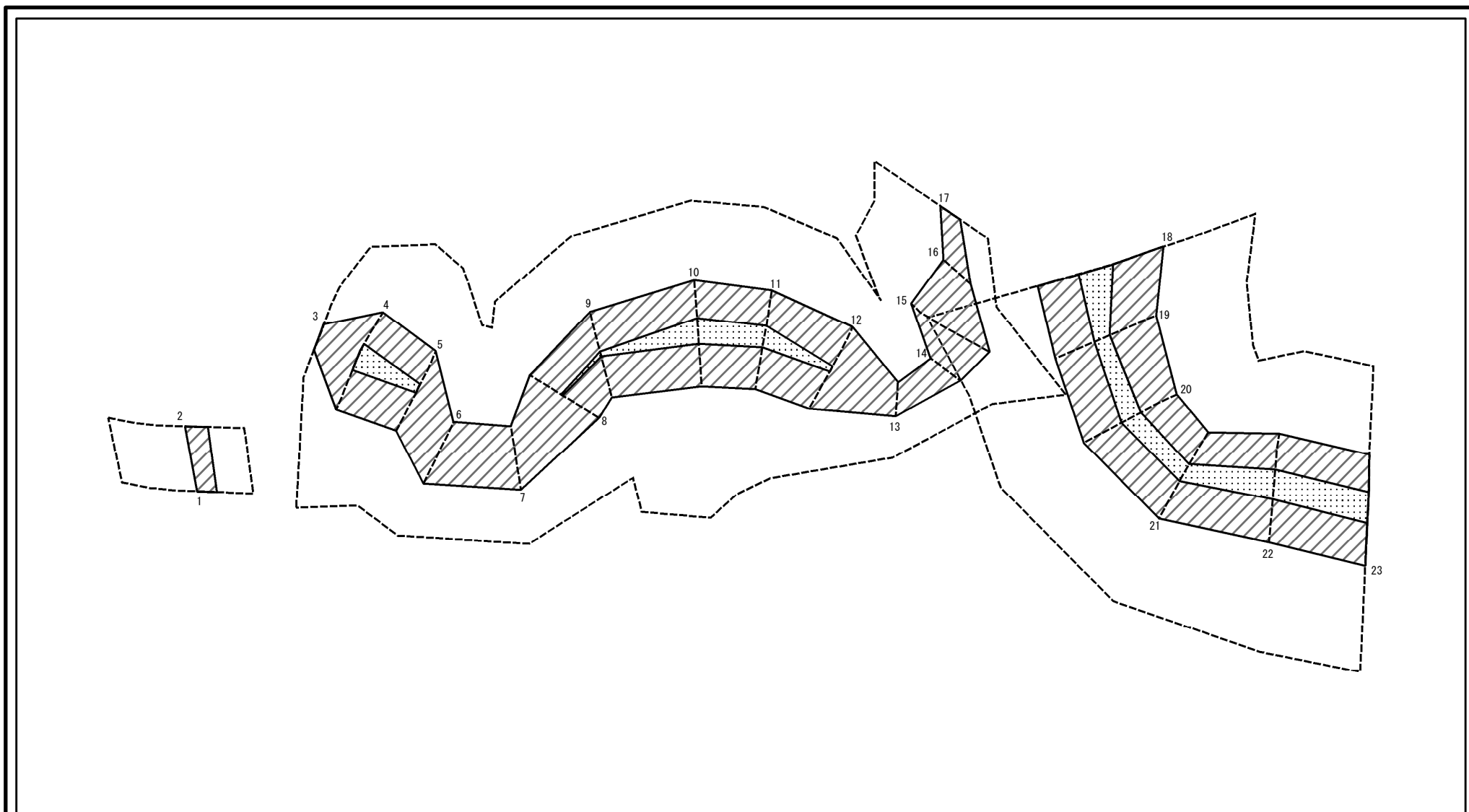
土砂災害警戒区域・土砂災害特別警戒区域
区域図(参考図)

土砂災害防止法施行令第二条の基準に該当する区域	
土砂災害防止法施行令第三条の基準に該当する区域	
それ以外の区域	

縮尺
1:1,000

自然現象の種類	急傾斜地の崩壊	箇所番号	II-0525
告示番号	土砂災害警戒区域 千葉県告示第32号 土砂災害特別警戒区域 千葉県告示第35号	箇所名	深城10
告示年月日	令和元年5月31日	所在地	市原市深城

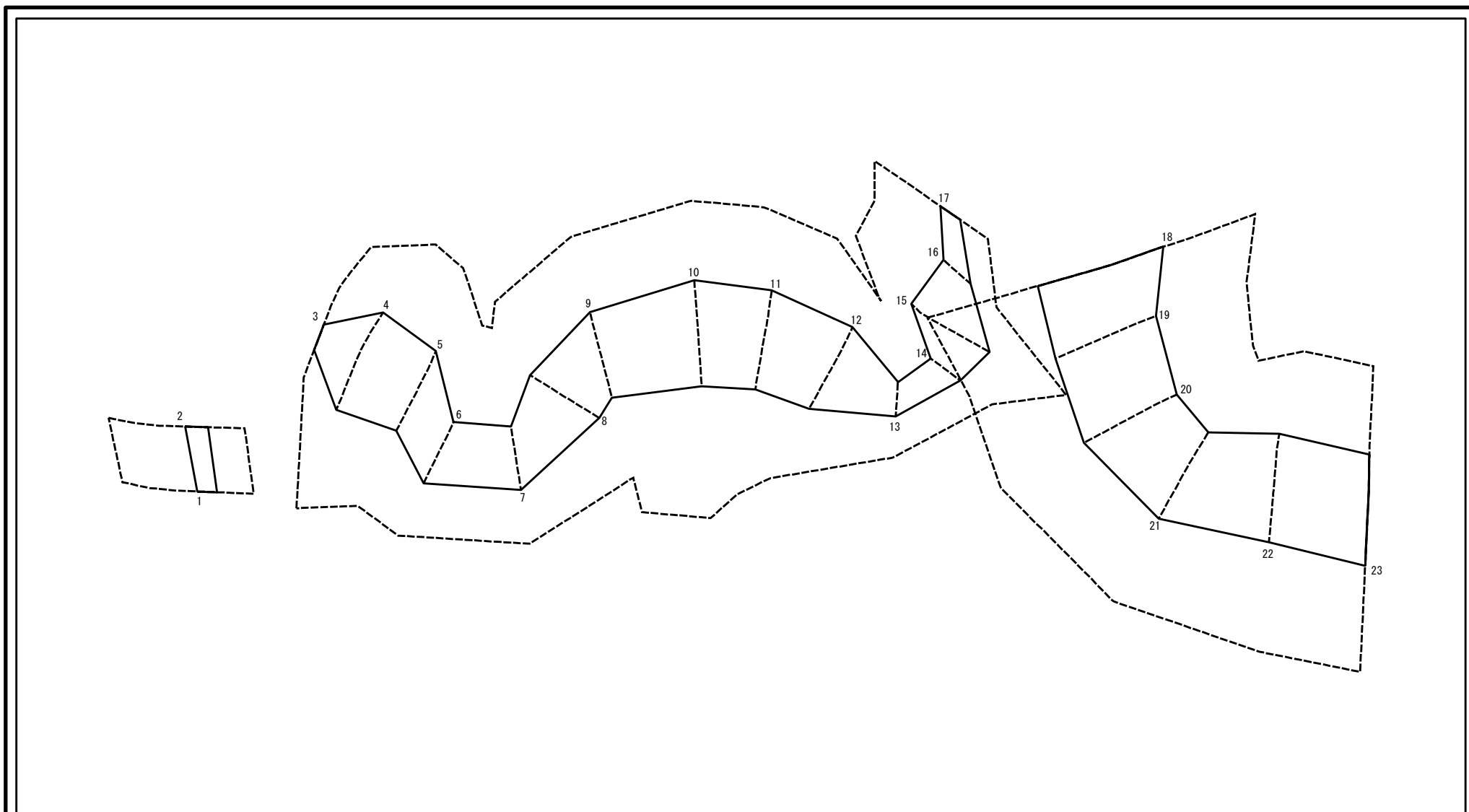
土砂災害警戒区域等の指定の告示に係る図書(様式2-1)



図中の数字は区域の区分番号を表す

様式2-1(急) 土砂災害特別警戒区域の区域区分図 (急傾斜地の崩壊に伴う土石などの移動により 建築物の地上部に作用すると想定される力) <力区分:移動>	土砂災害防止法施行令第二条の基準に該当する区域			N 縮尺 1:1,000	自然現象の種類	急傾斜地の崩壊	箇所番号	II-0525
	土砂災害防止法 施行令第三条の 基準に該当する 区域	土石等の(移動)高さが1m以下の場合、 土石等の移動による力が100kN/m ² を超える区域			告示番号	土砂災害警戒区域 千葉県告示第32号 土砂災害特別警戒区域 千葉県告示第35号	箇所名	深城10
		それ以外の区域			告示年月日	令和元年5月31日	所在地	市原市深城

土砂災害警戒区域等の指定の告示に係る図書(様式2-2)



図中の数字は区域の区分番号を表す

様式2-2(急) 土砂災害特別警戒区域の区域区分図 (急傾斜地の崩壊に伴う土石などの堆積により 建築物の地上部に作用すると想定される力) <力区分:堆積>	土砂災害防止法施行令第二条の基準に該当する区域			N 縮尺 1:1,000	自然現象の種類	急傾斜地の崩壊	箇所番号	II-0525
	土砂災害防止法 施行令第三条の 基準に該当する 区域	土石等の堆積の高さが3mを超える区域			告示番号	土砂災害警戒区域 千葉県告示第32号 土砂災害特別警戒区域 千葉県告示第35号	箇所名	深城10
		それ以外の区域			告示年月日	令和元年5月31日	所在地	市原市深城

土砂災害警戒区域等の指定の告示に係る図書(様式3)

横断測線の区間	土石等の移動により建築物の地上部に作用すると想定される力				土石等の堆積により建築物の地上部に作用すると想定される力				横断測線の区間	土石等の移動により建築物の地上部に作用すると想定される力				土石等の堆積により建築物の地上部に作用すると想定される力			
	土石等の(移動)高さが1m以下の場合、土石等の移動による力が100kN/m ² を超える区域		それ以外の区域		土石等の堆積の高さが3mを超える区域		それ以外の区域			土石等の(移動)高さが1m以下の場合、土石等の移動による力が100kN/m ² を超える区域		それ以外の区域		土石等の堆積の高さが3mを超える区域		それ以外の区域	
	力の大きさのうち最大のもの(kN/m ²)	土石等の高さ(m)	力の大きさのうち最大のもの(kN/m ²)	土石等の高さ(m)	力の大きさのうち最大のもの(kN/m ²)	土石等の高さ(m)	力の大きさのうち最大のもの(kN/m ²)	土石等の高さ(m)		力の大きさのうち最大のもの(kN/m ²)	土石等の高さ(m)	力の大きさのうち最大のもの(kN/m ²)	土石等の高さ(m)	力の大きさのうち最大のもの(kN/m ²)	土石等の高さ(m)	力の大きさのうち最大のもの(kN/m ²)	土石等の高さ(m)
1 ~ 2	-	-	49.86	1.00	-	-	11.54	2.16	~								
3 ~ 4	-	-	100.00	1.00	-	-	12.27	2.29	~								
4 ~ 5	117.26	1.00	100.00	1.00	-	-	12.27	2.29	~								
5 ~ 6	-	-	100.00	1.00	-	-	12.24	2.29	~								
6 ~ 7	-	-	82.07	1.00	-	-	8.32	1.56	~								
7 ~ 8	-	-	100.00	1.00	-	-	12.24	2.29	~								
8 ~ 9	103.18	1.00	100.00	1.00	-	-	14.17	2.65	~								
9 ~ 10	116.30	1.00	100.00	1.00	-	-	14.53	2.72	~								
10 ~ 11	116.30	1.00	100.00	1.00	-	-	14.53	2.72	~								
11 ~ 12	114.02	1.00	100.00	1.00	-	-	12.83	2.40	~								
12 ~ 13	-	-	100.00	1.00	-	-	11.36	2.12	~								
13 ~ 14	-	-	67.17	1.00	-	-	10.61	1.98	~								
14 ~ 15	-	-	100.00	1.00	-	-	12.16	2.27	~								
15 ~ 16	-	-	100.00	1.00	-	-	12.16	2.27	~								
16 ~ 17	-	-	67.49	1.00	-	-	10.77	2.01	~								
18 ~ 19	114.12	1.00	100.00	1.00	-	-	11.02	2.06	~								
19 ~ 20	112.05	1.00	100.00	1.00	-	-	11.68	2.18	~								
20 ~ 21	112.05	1.00	100.00	1.00	-	-	12.13	2.27	~								
21 ~ 22	118.34	1.00	100.00	1.00	-	-	12.42	2.32	~								
22 ~ 23	118.34	1.00	100.00	1.00	-	-	12.42	2.32	~								
~									~								
~									~								
~									~								
~									~								
~									~								
~									~								
~									~								

様式3(急) 建築物の構造の規制に必要な衝撃に関する事項	自然現象の種類	急傾斜地の崩壊	箇所番号	II-0525
	告示番号	土砂災害警戒区域 千葉県告示第32号 土砂災害特別警戒区域 千葉県告示第35号	箇所名	深城10
	告示年月日	令和元年5月31日	所在地	市原市深城