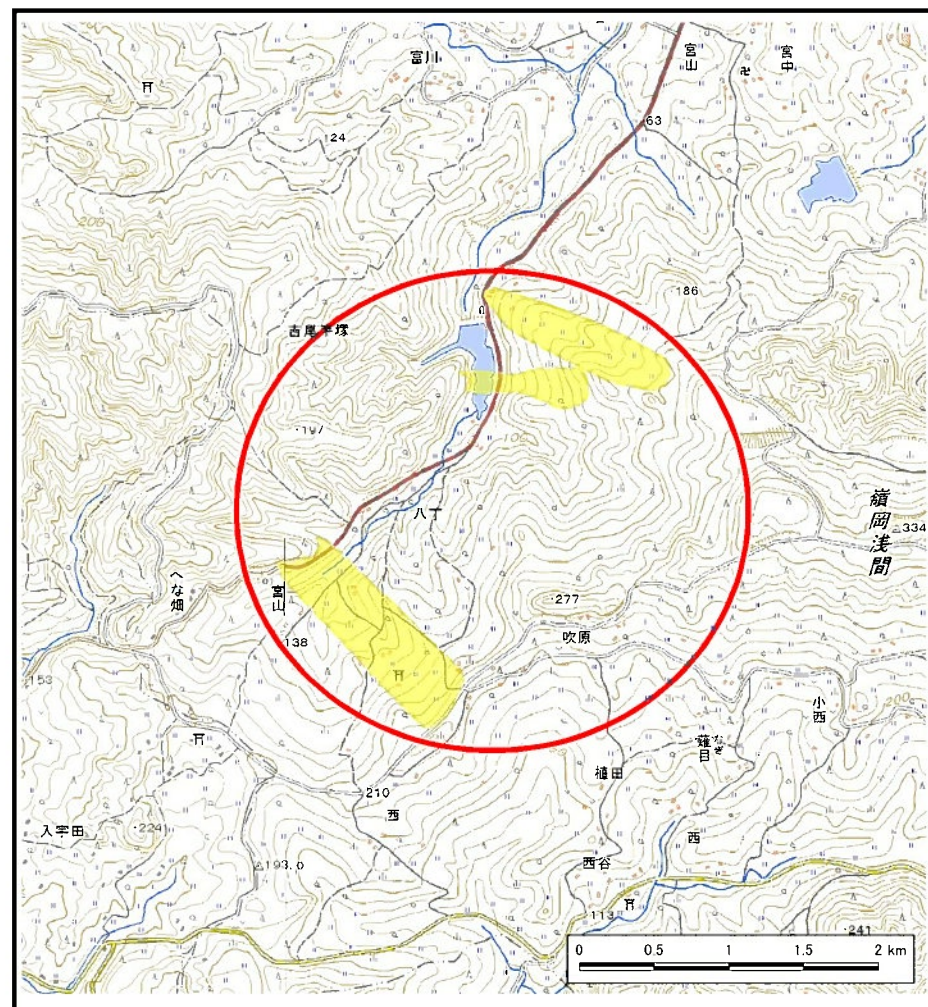


土砂災害警戒区域等の指定の告示に係る図書（様式1）



(1/200,000)

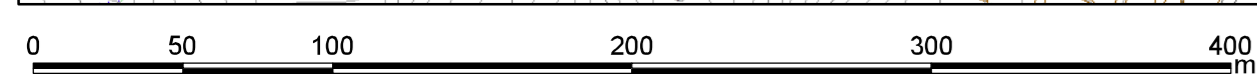
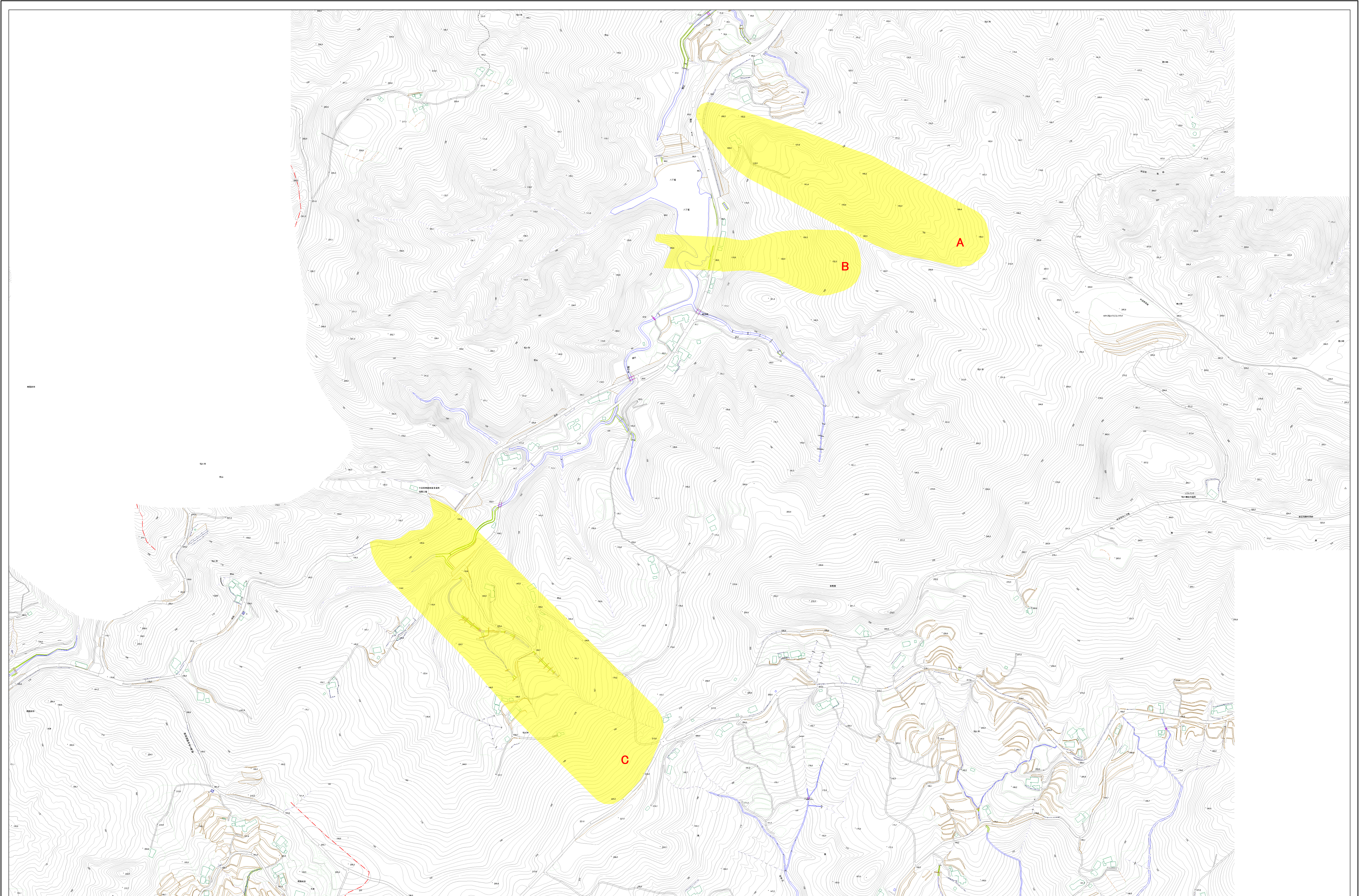


(1/25,000)

様式-1 (地) 土砂災害警戒区域 位置図	自然現象の種類	地滑り
	箇所番号	63
	箇所名	宮山
	地滑り区域名	A~C
	所在地	鴨川市宮山、大川面、仲、吉尾西、吉尾平塚

この地図は、国土地理院長の承認を得て、同院発行の電子地形図25000及び電子地形図20万を複製したものである。（承認番号 平30情複、第1281号）

土砂災害警戒区域等の指定の告示に係る図書（様式2）



様式-2(地) 土砂災害警戒区域・土砂災害特別警戒区域 区域図	土砂災害防止法施行令第2条の基準に該当 する区域(土砂災害警戒区域)		自然災害 の種類 告知番号 告示年月日	地溝川	箇所番号 63	箇所名 客山
	土砂災害防止法施行令第3条の基準に該当 する区域(土砂災害特別警戒区域)			告知区域：千原200号 地溝川区域名 A-C	所在地 鶴川市客山、大川原、仲、吉尾西、吉尾平塚	