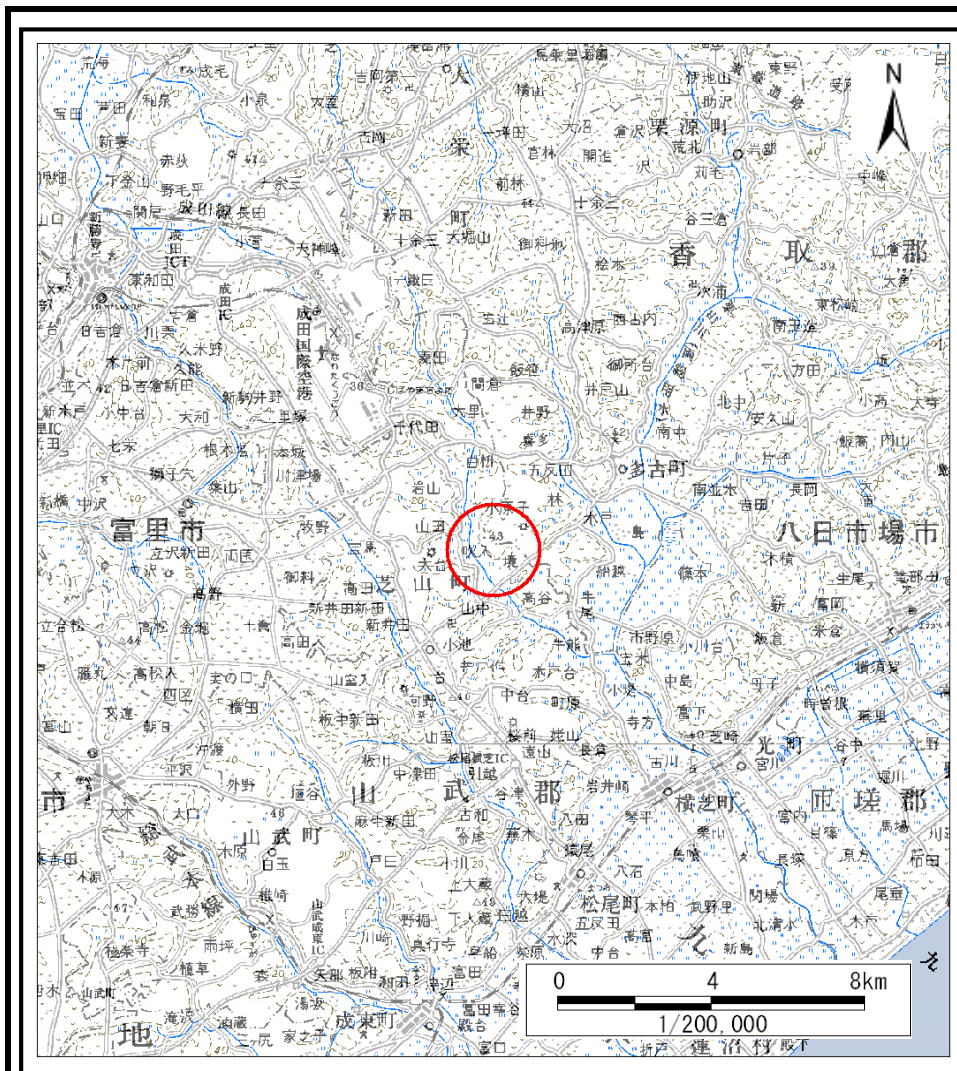
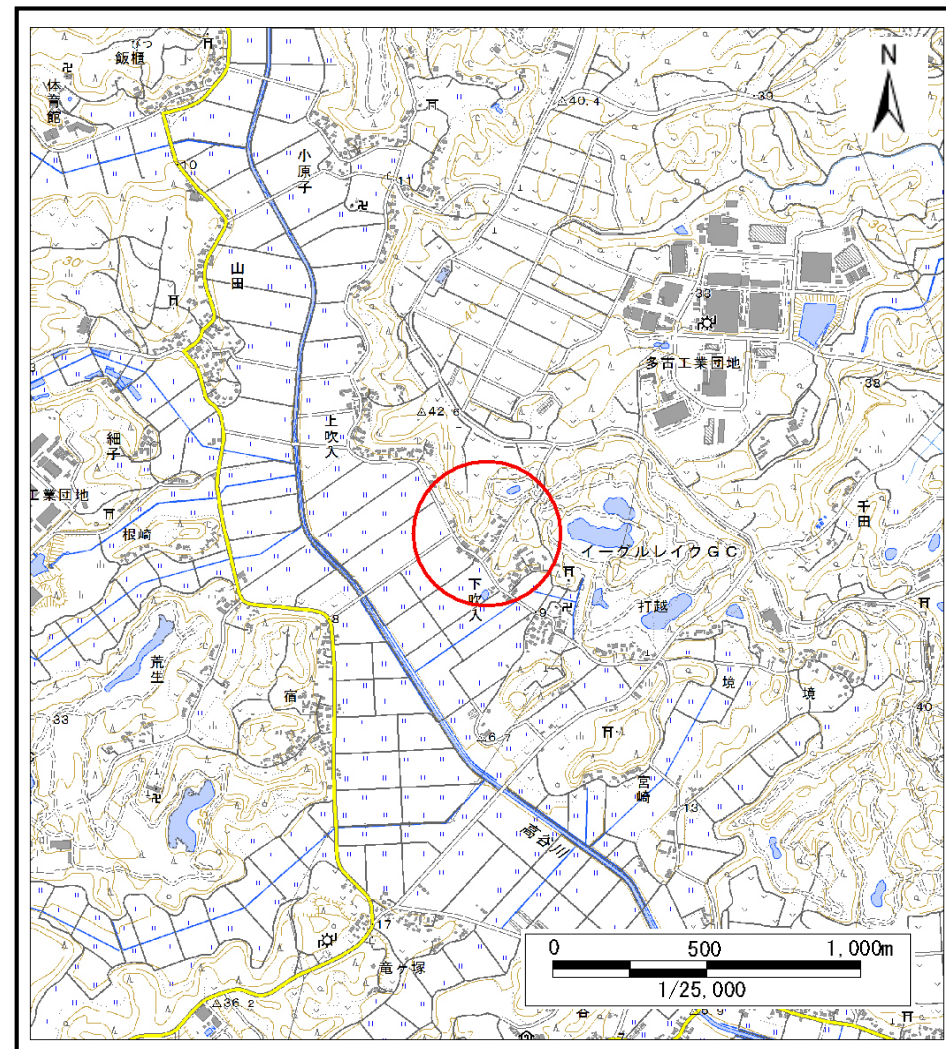


土砂災害警戒区域等の指定の告示に係る図書(様式1)



(1/200,000)



(1/25,000)

様式1(急) 土砂災害警戒区域・土砂災害特別警戒区域 位置図	自然現象の種類	急傾斜地の崩壊
	箇所番号	Ⅱ-2429
	箇所名	下吹入2
	所在地	山武郡芝山町下吹入、上吹入

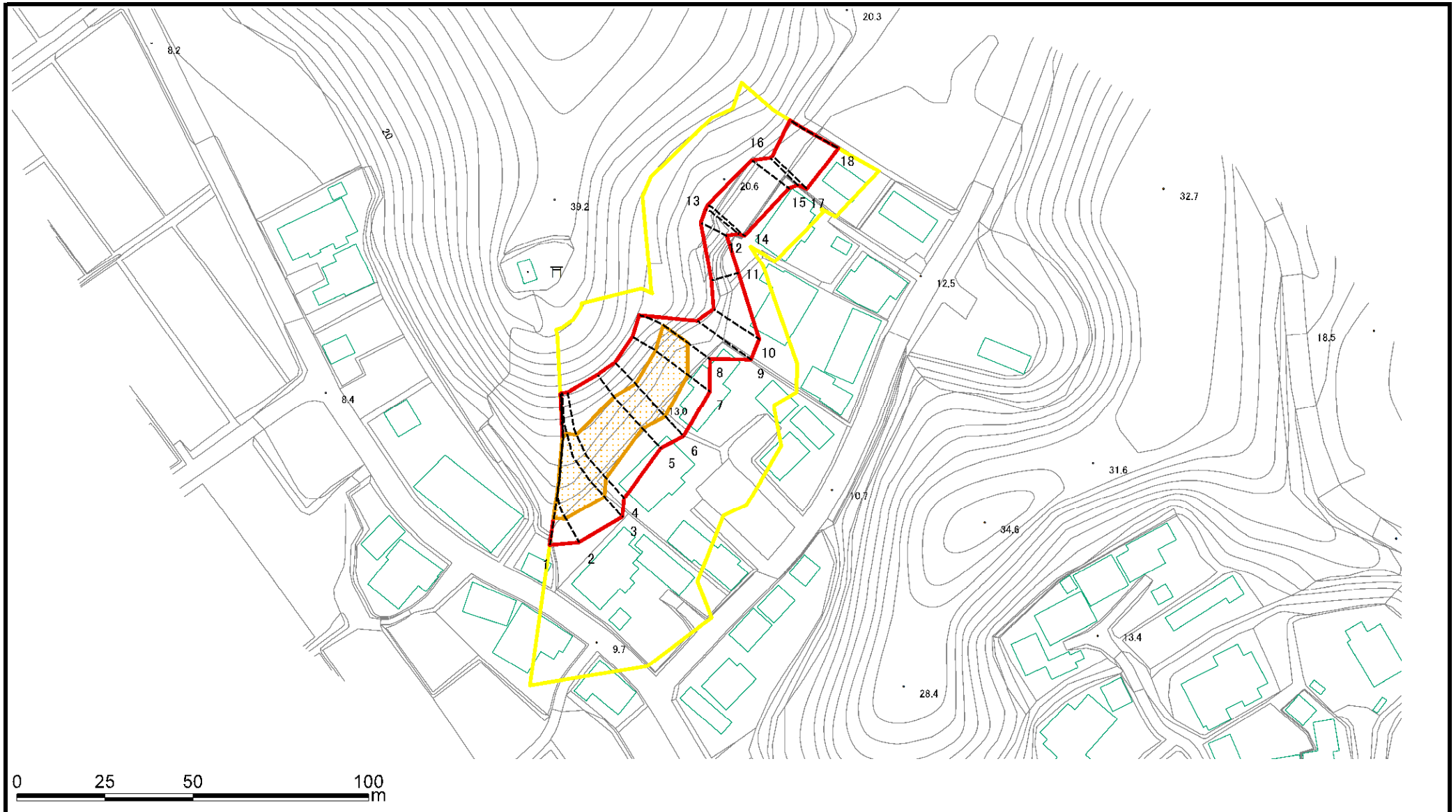
この地図は、国土地理院長の承認を得て、同院発行の電子地形図25000及び電子地形図20万を複製したものである。(承認番号 平28情複、第1139号)

土砂災害警戒区域等の指定の告示に係る図書(様式2)



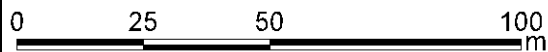
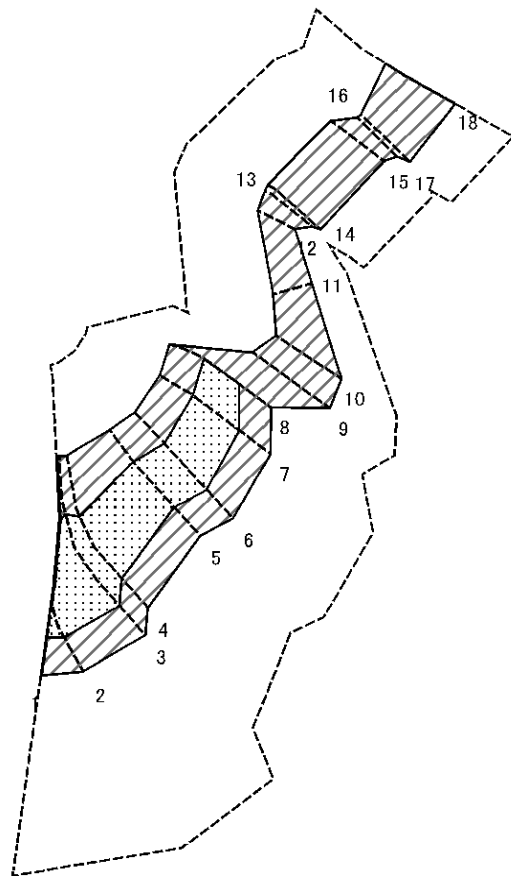
様式2(急) 土砂災害警戒区域・土砂災害特別警戒区域 区域図	土砂災害防止法施行令第二条の基準に該当する区域		N 縮尺 1:2,500	自然現象の種類	急傾斜地の崩壊	箇所番号	II-2429
	土砂災害防止法施行令第三条の基準に該当する区域			告示番号	警戒区域: 千葉県告示第144号 特別警戒区域: 千葉県告示第146号	箇所名	下吹入2
			告示年月日	令和元年8月6日	所在地	山武郡芝山町下吹入、上吹入	

土砂災害警戒区域等の指定の告示に係る図書(様式2)参考図



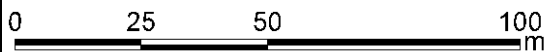
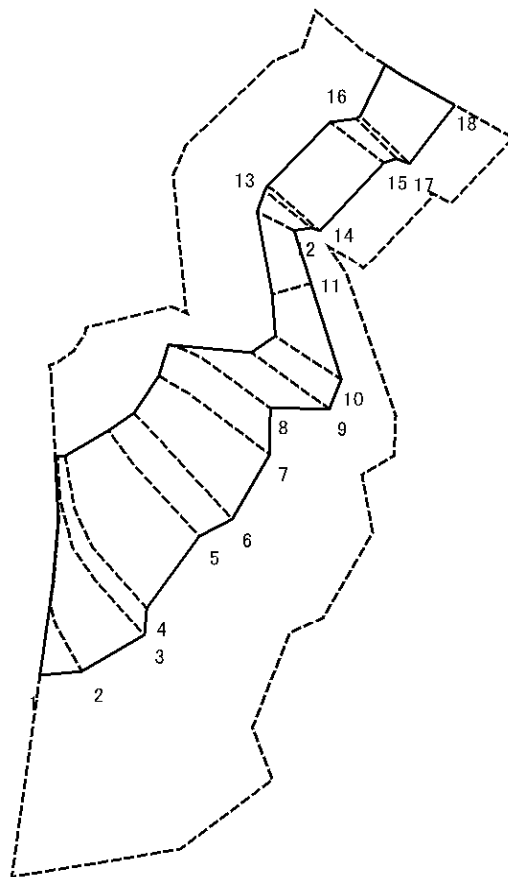
様式2(急) 土砂災害警戒区域・土砂災害特別警戒区域 区域図(参考図)	土砂災害防止法施行令第二条の基準に該当する区域		N 縮尺 1:1,500	自然現象の種類	急傾斜地の崩壊	箇所番号	II-2429
	土砂災害防止法施行令第三条の基準に該当する区域			告示番号	警戒区域: 千葉県告示第144号 特別警戒区域: 千葉県告示第146号	箇所名	下吹入2
				告示年月日	令和元年8月6日	所在地	山武郡芝山町下吹入、上吹入

土砂災害警戒区域等の指定の告示に係る図書(様式2-1)



様式2-1(急) 土砂災害特別警戒区域の区域区分図 (急傾斜地の崩壊に伴う土石などの移動により 建築物の地上部に作用すると想定される力)	土砂災害防止法施行令第二条の基準に該当する区域			N 縮尺 1:1,500	自然現象の種類	急傾斜地の崩壊	箇所番号	II-2429
	土砂災害防止法施行令第三条の基準に該当する区域	土石等の(移動)高さが1m以下の場合、 土石等の移動による力が100kN/m ² を超える区域			告示番号	警戒区域:千葉県告示第144号 特別警戒区域:千葉県告示第146号	箇所名	下吹入2
		それ以外の区域			告示年月日	令和元年8月6日	所在地	山武郡芝山町下吹入、上吹入

土砂災害警戒区域等の指定の告示に係る図書(様式2-2)



様式2-2(急) 土砂災害特別警戒区域の区域区分図 (急傾斜地の崩壊に伴う土石などの堆積により 建築物の地上部に作用すると想定される力)	土砂災害防止法施行令第二条の基準に該当する区域			N 縮尺 1:1,500	自然現象の種類	急傾斜地の崩壊	箇所番号	II-2429
	土砂災害防止法施行令第三条の基準に該当する区域	土石等の堆積の高さが3mを超える区域			告示番号	警戒区域:千葉県告示第144号 特別警戒区域:千葉県告示第146号	箇所名	下吹入2
		それ以外の区域			告示年月日	令和元年8月6日	所在地	山武郡芝山町下吹入、上吹入

土砂災害警戒区域等の指定の告示に係る図書(様式3)

横断測線の区間	土石等の移動により建築物の地上部に作用すると想定される力				土石等の堆積により建築物の地上部に作用すると想定される力				横断測線の区間	土石等の移動により建築物の地上部に作用すると想定される力				土石等の堆積により建築物の地上部に作用すると想定される力			
	土石等の(移動)高さが1m以下の場合、土石等の移動による力が100kN/m ² を超える区域		それ以外の区域		土石等の堆積の高さが3mを超える区域		それ以外の区域			土石等の(移動)高さが1m以下の場合、土石等の移動による力が100kN/m ² を超える区域		それ以外の区域		土石等の堆積の高さが3mを超える区域		それ以外の区域	
	力の大きさのうち最大のもの(kN/m ²)	土石等の高さ(m)	力の大きさのうち最大のもの(kN/m ²)	土石等の高さ(m)	力の大きさのうち最大のもの(kN/m ²)	土石等の高さ(m)	力の大きさのうち最大のもの(kN/m ²)	土石等の高さ(m)		力の大きさのうち最大のもの(kN/m ²)	土石等の高さ(m)	力の大きさのうち最大のもの(kN/m ²)	土石等の高さ(m)	力の大きさのうち最大のもの(kN/m ²)	土石等の高さ(m)	力の大きさのうち最大のもの(kN/m ²)	土石等の高さ(m)
1 ~ 2	125.68	1.00	100.00	1.00	-	-	14.33	2.68									
2 ~ 3	126.67	1.00	100.00	1.00	-	-	14.33	2.68									
3 ~ 4	126.67	1.00	100.00	1.00	-	-	13.02	2.43									
4 ~ 5	128.84	1.00	100.00	1.00	-	-	12.92	2.41									
5 ~ 6	128.84	1.00	100.00	1.00	-	-	12.16	2.27									
6 ~ 7	128.23	1.00	100.00	1.00	-	-	12.23	2.29									
7 ~ 8	128.23	1.00	100.00	1.00	-	-	12.37	2.31									
8 ~ 9	-	-	100.00	1.00	-	-	12.37	2.31									
9 ~ 10	-	-	98.96	1.00	-	-	10.59	1.98									
10 ~ 11	-	-	91.51	1.00	-	-	10.59	1.98									
11 ~ 12	-	-	72.04	1.00	-	-	8.75	1.63									
12 ~ 13	-	-	82.80	1.00	-	-	8.47	1.58									
13 ~ 14	-	-	88.13	1.00	-	-	8.47	1.58									
14 ~ 15	-	-	94.63	1.00	-	-	9.19	1.72									
15 ~ 16	-	-	94.63	1.00	-	-	9.19	1.72									
16 ~ 17	-	-	89.15	1.00	-	-	8.52	1.59									
17 ~ 18	-	-	96.98	1.00	-	-	11.00	2.05									

様式3(急) 建築物の構造の規制に必要な衝撃に関する事項	自然現象の種類	急傾斜地の崩壊	箇所番号	II-2429
	告示番号	<small>警戒区域: 千葉県告示第144号 特別警戒区域: 千葉県告示第146号</small>	箇所名	下吹入2
	告示年月日	令和元年8月6日	所在地	山武郡芝山町下吹入、上吹入